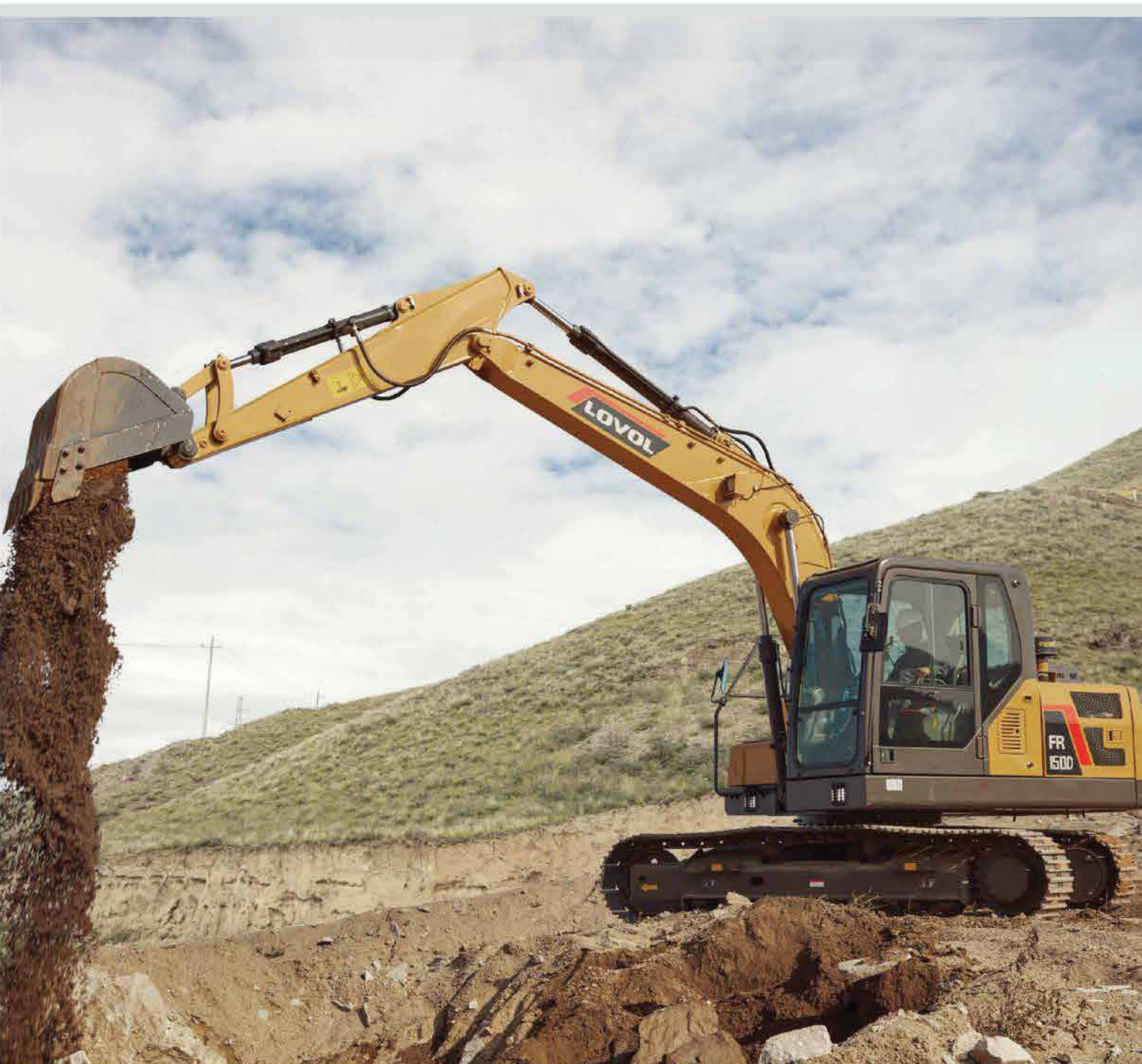


LOVOL



**POTENCIA: PESO
OPERATIVO:
CAPACIDAD DE
BALDE:**

**97.5HP
13850kg
0.53m³**

FR150D



Motor

Tipo de inyección directa de refrigeración por agua turboalimentado de 4 tiempos

Cumplimiento de las emisiones de la etapa II de China

Sistema de ralentí automático

Válvula de drenaje del cárter de aceite del motor

Radiador con red protectora

Elementos filtrantes dobles elemento filtrante de aire seco

Prefiltro de aire

Calentador de entrada de aire

Guardia del ventilador

Sistema hidráulico

Sistema hidráulico automático (sistema de confluencia)

Válvula anti-oscilación

Válvula de bloqueo de varilla de balde y brazo móvil

Sistema de filtración de etapas múltiples

Dispositivo de tope de cilindro

Válvula hidráulica auxiliar

Motor de desplazamiento automático de dos velocidades

Dispositivo antirrotación de pendientes

Tubería de descarga de aceite usado

Sistema de control electrónico

fuelle de alimentación de 24V

Interfaz de diagnóstico

Interruptor de parada de emergencia

Ajuste del brillo de la pantalla

Consejos de mantenimiento

Sistema de diagnóstico automático

Sistema de ralentí automático

Aumento de presión con un solo toque

Función de parada/arranque segura

Interruptor principal

Sistema anti-robo

Protección de arranque del motor

Pantalla multilingüe

Chasis

Chasis fijo

Zapata de cadena de tres dientes de 500 mm



Sistema hidráulico

máx. Flujo de la bomba principal 265 l/min

Presión de la válvula de seguridad principal 31,4/34,3 MPa

Taxi

Cenicero

Encendedor

Cinturón de seguridad

Parasol delantero

Caja de consola

Martillo de escape

Aire acondicionado controlado termostáticamente

Dispositivo de audio

Amortiguador (aceite de silicona y almohadilla de goma)

antena flexible

Radio (con interfaces de MP3 y USB)

Bloqueo de seguridad hidráulico

Vidrio de seguridad para protección solar

Alfombra del piso

Gran área de almacenamiento

Ventana delantera abatible

Parabrisas inferior extraíble

Ventana parasol

limpiaparabrisas

Tragaluz abierto



Motor

Modelo de motor ISUZU BB-4BG1TRP

Número de cilindros 4

máx. Par/Velocidad 337,6 N·m/1600 rpm

Desplazamiento 4.392L



Capacidad de aceite

Deposito de combustible 246L

Tanque Hidráulico 160L

Aceite de motor 13L



Rendimiento principal

Fuerza de excavación del cucharón 93,2kN

Fuerza de excavación del brazo 69kN

máx. Fuerza de tracción 112kN

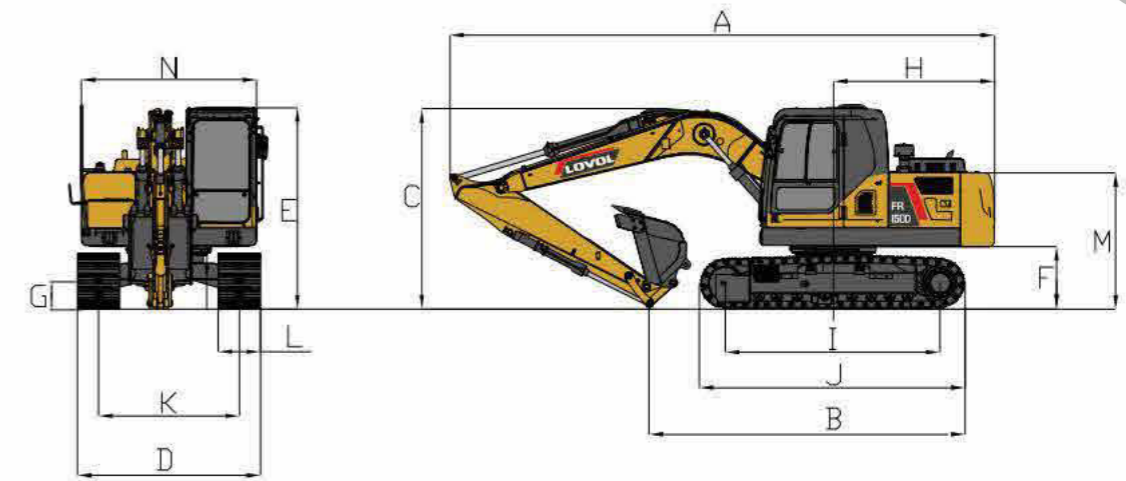
máx. La velocidad al caminar 5,4 km/h

mín. La velocidad al caminar 3 km/h

Velocidad de rotación 11,5r/min

Trepabilidad 35°

Presión sobre el suelo 43kPa



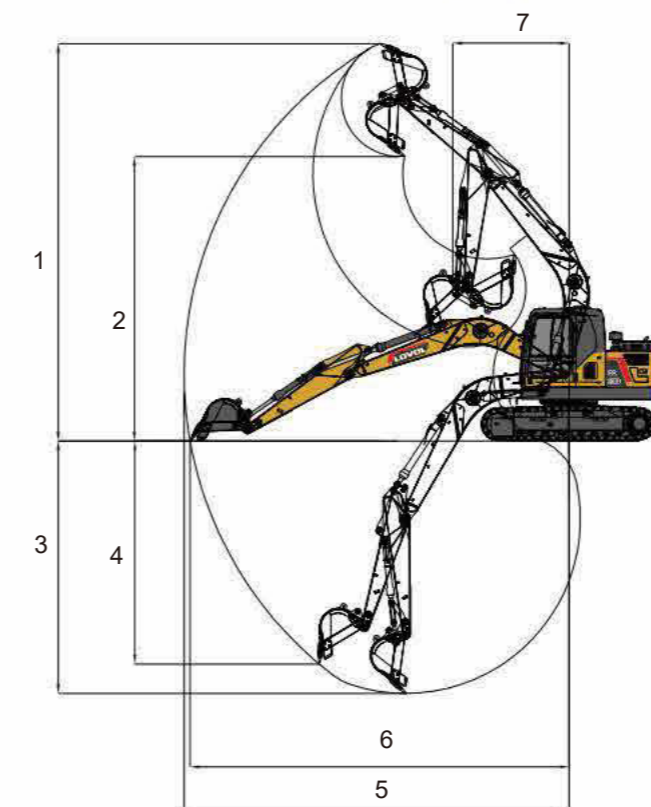
Rango de trabajo

máx. Altura de excavación	1	8500mm
máx. Altura de descarga	2	6080mm
máx. Profundidad de excavación	3	5435mm
máx. Profundidad de excavación vertical	4	4825mm
máx. Radio de excavación	5	8300mm
máx. Radio de excavación de tierra	6	8170mm
mín. Radio de giro	7	2490mm



Dimensiones

Longitud de envío	A	7700 mm
Longitud del suelo de envío	B	4395mm
Altura de la pluma	C	2850 mm
Ancho de envío	D	2505mm
Altura de la cabina	mi	2850 mm
Distancia al suelo del contrapeso	F	875 mm
mín. Claridad del piso	---	420 mm
Radio de giro de la cola	H	2270 mm
Banda de rodadura	I	2880mm
Longitud de la pista	j	3730mm
Ancho de vía	k	2000 mm
Ancho de zapata de cadena	L	500 mm
Altura de la campana	---	1940 mm
Ancho de la plataforma giratoria	---	2490mm



Otras especificaciones

Longitud de la pluma		4600 mm
Largo del brazo		2500 mm
Número de sección de vía (cada lado)		43
Número de rodillo inferior		7

Junin - Bs As Av. Benito de Miguel 715 mail: repuestos@syragro.com.ar

+54 2355 413252

syrajunin