



BIOLINE  
JATÒ



PRIMALUCE  
EXFO&WHITE

La evolución del peeling cosmético

Manual Profesional



PRIMALUCE EXFO&WHITE

Ilumina  
Rejuvenece  
Aclara  
Perfecciona



## PRIMALUCE EXFO&amp;WHITE

## Una propuesta innovadora de peelings cosméticos con eficacia clínicamente probada para una piel más joven, luminosa, inmediatamente renovada y uniforme.

El paso del tiempo, el estrés y la exposición al sol provocan daños en la piel que se hacen cada vez más visibles. Empiezan a aparecer **imperfecciones y manchas oscuras**, la piel se vuelve más gruesa, comienza a verse opaca y las arrugas se vuelven más profundas. Así que una Rutina de Belleza específica se vuelve fundamental para mantener una piel **sana, tersa y radiante**.

**Bioline Jatò** ha desarrollado **Primaluce Exfo&White**, una línea innovadora que combina la renovación epidérmica con tratamientos para corregir la **discromía cutánea**.

### ESTRATEGIA FORMULATIVA

Método, productos y tratamientos funcionales formulados con los más altos estándares de seguridad **garantizan la máxima eficacia y alta tolerabilidad**. Los ingredientes principales son los **Alfa-Hidroxiácidos (AHA)** y los **Polihidroxiácidos (PHA)**, que se combinan en una mezcla sinérgica y complementaria para aprovechar al máximo los diferentes tipos de acción. Las extraordinarias propiedades de estas sustancias se ven **potenciadas** por Boosters y complejos funcionales naturales que **amplifican la acción renovadora, iluminadora y aclaradora** de las formulaciones cosméticas sin alterar su delicada naturaleza, **favoreciendo la función barrera de la piel**.

### EN CABINA

En cabina, el método **Bioline Jatò® System** potencia las habilidades profesionales de la esteticista y garantiza los mejores resultados del tratamiento profesional **Primaluce Exfo & White**, que se caracterizan por las maniobras estimulantes del masaje **Caresse**. Los protocolos de aplicación exclusivos y clínicamente probados ofrecen resultados inmediatamente visibles en términos de renovación de la piel, luminosidad y uniformidad de la tez.

### EN CASA

En casa, los **productos para el hogar** refuerzan los efectos de los tratamientos profesionales en el día a día, prolongando los resultados estéticos en el tiempo. Día tras día la piel brillará con una nueva luz.



# Acción exfoliante e iluminante

## PROTOCOLO EXFO 2+3+1 Eficacia clínicamente probada<sup>1</sup>

### LUMINOSIDAD

#### TEST INSTRUMENTAL

Hasta el +71,9%      Media +45,3%

#### EVALUACIÓN CLÍNICA<sup>2</sup>

100%

### PROFUNDIDAD DE LA ARRUGA

#### TEST INSTRUMENTAL

Hasta el -44,5%      Media -19,7%

#### EVALUACIÓN CLÍNICA<sup>2</sup>

80%

### PORCENTAJE DE VOLUNTARIOS QUE EXPRESARON SU OPINIÓN A TRAVÉS DEL CUESTIONARIO DE AUTOEVALUACIÓN<sup>3</sup>

85%

ARRUGAS MENOS  
VISIBLES

95%

PIEL  
MÁS RADIANTE

95%

PIEL  
MÁS SUAVE

100%

ASPECTO GENERAL  
DE LA PIEL  
VISIBLEMENTE MEJORADO



<sup>1</sup> Ensayo clínico realizado por un organismo independiente en 20 voluntarios con arrugas y tez apagada durante 6 semanas. Productos profesionales y domésticos probados: PRIMALUCE EXFO&WHITE Cleansing Gel Exfoliating Renovating, Lotion Renovating Illuminating, Fluid 40 Delicate Peel PHA AHA Hydrating, Fluid 40 Intensive Peel AHA Illuminating, Serum Compensating, Cream Renovating Brightening, Mask Brightening Illuminating, Cream Hydrating Renovating, Cream Nourishing Renovating, Serum Renovating Booster 20, Serum Illuminating Booster 10, Cream Eye And Lip Hydrating Illuminating.

<sup>2</sup> % de los sujetos que mostraron mejoría después de un período de 6 semanas.

<sup>3</sup> % de los voluntarios que expresaron una opinión positiva después de un período de 6 semanas.



# Acción aclarante y suavizante

## PROTOCOLO WHITE 2+3 Eficacia clínicamente probada<sup>4</sup>

### LUMINOSIDAD

#### TEST INSTRUMENTAL

Hasta el  
**+73,6%**

Media  
**+37,5%**

### MANCHAS

#### TEST INSTRUMENTAL

Hasta el  
**-52,6%**

Media  
**-15,9%**

#### VALORACIÓN CLÍNICA<sup>5</sup>

**60%**

### PORCENTAJE DE VOLUNTARIOS QUE EXPRESARON SU OPINIÓN A TRAVÉS DEL CUESTIONARIO DE AUTOEVALUACIÓN<sup>6</sup>

**80%**

TEZ MÁS  
UNIFORME Y CLARA

**95%**

PIEL  
MÁS LUMINOSA

**60%**

MANCHAS  
VISIBLEMENTE  
MÁS CLARAS

**100%**

ASPECTO GENERAL  
DE LA PIEL  
VISIBLEMENTE MEJORADO



<sup>4</sup> Ensayo clínico realizado por un organismo independiente en 20 voluntarios con discromía, manchas hiperpigmentadas y tez irregular durante 8 semanas. Productos profesionales y domésticos probados: 50 Active Peel AHA Exfoliating, Serum Compensating, Cream Renovating Brightening, Mask Brightening Illuminating, Spot Serum Localized Concentrate, Spot Correction Cream Triple Action, Fluid Cream Brightening Illuminating.

<sup>5</sup> % de los sujetos que mostraron una reducción en la visibilidad de las manchas después de un período de 8 semanas.

<sup>6</sup> % de los voluntarios que expresaron una opinión positiva después de un período de 8 semanas.





# Primaluce Exfo&White contrasta eficazmente:



Engrosamiento de la piel	¿POR QUÉ SE ENGROSA LA PIEL?	ACCIONES Y RESULTADOS
	<p>La piel, en particular la del rostro, está sujeta a un proceso constante de renovación que reemplaza las viejas células epidérmicas por otras nuevas. Sin embargo, con la edad, este proceso de renovación celular se ralentiza: el estrato córneo se espesa, pierde progresivamente su brillo y adquiere un aspecto irregular y rugoso.</p>	<p><b>ILUMINA Y EXFOLIA</b></p> <p><b>Primaluce Exfo&amp;White</b> desencadena el proceso de renovación cutánea y reduce el engrosamiento, alisando la piel y dándole una textura homogénea.</p>
Envejecimiento	¿POR QUÉ ENVEJECE LA PIEL?	ACCIONES Y RESULTADOS
	<p>Con los años, la piel sufre cambios estructurales. En profundidad, en la dermis, se produce una degeneración progresiva del colágeno y la elastina y, por tanto, se produce una pérdida progresiva de elasticidad y firmeza de la piel. En la superficie, la película hidrolipídica se altera, provocando sequedad y deshidratación.</p>	<p><b>REJUVENECIMIENTO Y RENOVACIÓN</b></p> <p><b>Primaluce Exfo&amp;White</b> promueve la hidratación de las capas epidérmicas, la elasticidad y firmeza de la piel, reduciendo eficazmente la visibilidad de las arrugas.</p>



# Imperfecciones

ENGROSAMIENTO DE LA PIEL / ENVEJECIMIENTO / MANCHAS OSCURAS O DISCROMIA / IMPUREZA E IMPERFECCIONES

Manchas o discromía	¿POR QUÉ SE MANCHA LA PIEL?	ACCIONES Y RESULTADOS
	<p>Las manchas, también llamadas decoloraciones, son áreas de la piel que tienen un exceso de pigmentación. La alteración del proceso de melanogénesis natural está provocada por diversos factores como la edad, los rayos UV, el uso de anticonceptivos orales y el embarazo. Las partes del cuerpo más afectadas son las más expuestas, como el rostro, el escote y las manos.</p>	<p><b>ACLARA Y UNIFICA</b></p> <p><b>Primaluce Exfo&amp;White</b>, gracias a la sinergia de AHA, PHA y potentes Complejos funcionales, unifica la tez y reduce la visibilidad de las manchas.</p>
Impurezas e imperfecciones	¿POR QUÉ LA PIEL SE VUELVE IMPURA?	ACCIONES Y RESULTADOS
	<p>En el origen de la impureza de la piel hay una producción excesiva de sebo que hace que la piel sea especialmente grasa. La hipersecreción sebácea puede obstruir la luz del folículo pilosebáceo y provocar la acumulación de sebo, detritos celulares y bacterias en su interior, dando lugar a la espinilla (punto blanco o negro).</p>	<p><b>PERFECCIONA Y PURIFICA</b></p> <p><b>Primaluce Exfo&amp;White</b> Ayuda a limitar la formación de puntos negros, mejorando inmediatamente la apariencia de la piel impura.</p>



# Investigación científica e innovación en formulación cosmética Primaluce Exfo&White

## PRINCIPIOS ACTIVOS:



### AHAs /ALFA-HIDROXIÁCIDOS

#### PARA UNA PIEL LISA, UNIFORME Y LUMINOSA

También conocidos como ácidos frutales, favorecen la eliminación de las capas más superficiales de la epidermis, revelando de inmediato una piel más luminosa y uniforme. También actúan sobre las estructuras de soporte de la piel, mejorando su tono y la firmeza.

##### ÁCIDO GLICÓLICO:

Está contenido en la caña de azúcar. Su bajo peso molecular (es el más pequeño de los AHA) favorece la absorción en el estrato córneo.

##### ÁCIDO LÁCTICO:

Producido a partir de la fermentación de la leche, es un AHA presente de forma natural en la película hidrolipídica de la piel. Exfolia, hidrata y regula el pH.

##### ÁCIDO CÍTRICO:

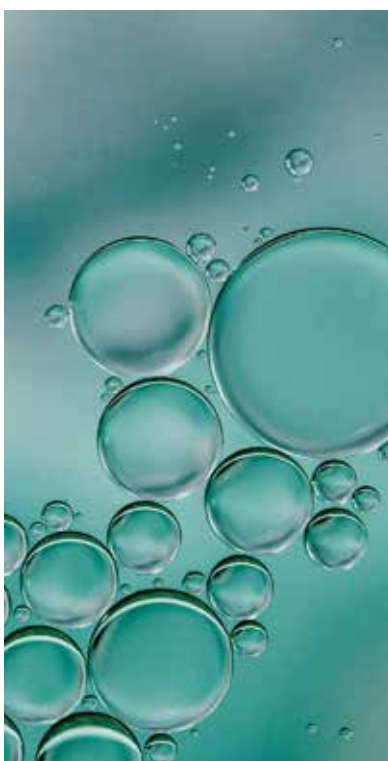
Se encuentra naturalmente en grandes cantidades en los cítricos. Realiza una acción exfoliante y antioxidante.

##### ÁCIDO MANDÉLICO:

Se encuentra en las almendras amargas. Realiza una delicada acción exfoliante. Tiene propiedades purificantes y aclarantes. Se utiliza para tratar el fotoenvejecimiento, la pigmentación irregular, el acné y las pequeñas arrugas.

##### AHAS EXTRACTO DE FRUTA DE LA PASIÓN, PIÑA Y UVA:

Complejo de Alfa-Hidroxiácidos de origen vegetal extraído de Pasiflora, Piña y Uva.



### PHAs /POLI-HIDROXIÁCIDOS

#### PIEL RENOVADA E HIDRATADA

Los PHA son hidroxiácidos de segunda generación. Antioxidantes naturales, protegen la piel renovándola y rehidratándola por más tiempo. Favorecen la exfoliación gradual y progresiva, la elección ideal incluso para las pieles más sensibles gracias a su delicada naturaleza.

##### GLUCONOLACTONA

Potentes propiedades higroscópicas e hidratantes a largo plazo. Modula el proceso de queratinización cuando se aplica sobre la piel. También es eficaz como antioxidante y reparador de la barrera cutánea dañada.

##### ÁCIDO LACTOBÍONICO

Favorece la exfoliación delicada. Su alto peso molecular hace que tenga una absorción más lenta en comparación con los AHA, lo que hace que sea mejor tolerado por pieles sensibles. También tiene una potente acción antioxidante y regeneradora.





## PROCESO DE RENOVACIÓN DE LA PIEL

- **AHAs** gracias a su muy pequeña estructura molecular, penetran más rápido y son los primeros en realizar su función exfoliante.
- **PHAs** con una estructura molecular más grande, penetran de forma más lenta pero eficaz, potenciando e integrando la actividad de los AHA para una acción completa y prolongada en el tiempo.



## PHA-AHA EVOLUTION

### MÁXIMA EFICACIA EXFOLIANTE

Para potenciar el efecto de los PHA y AHA, los laboratorios Bioline Jatò han enriquecido las formulaciones con refuerzos innovadores de origen natural que amplifican la renovación y regeneración de la piel. Una acción de tratamiento intensivo con resultados visibles.

#### CEDRO JAPONÉS (CRYPTOMERIA JAPONICA):

Extracto obtenido de cogollos de cedro japonés cosechados de forma responsable. La planta crece en la isla de Reunión, un paraíso natural en el Océano Índico. El extracto activa todos los pasos esenciales de la renovación epidérmica, desde la capa basal más profunda hasta el estrato córneo más superficial, promoviendo la restauración de la barrera cutánea. La piel está visiblemente más hidratada, suave y tersa.

#### ALERCE (GALACTOARABINAN):

Polisacárido vegetal completamente natural y biodegradable extraído de la corteza de alerce, potencia las propiedades exfoliantes de los AHA y PHA, minimizando su agresividad sobre la piel. Mejora la textura de la piel y reduce la visibilidad de las arrugas finas.



# Investigación científica e innovación de la fórmula cosmética Primaluce Exfo&White

## PRINCIPIOS ACTIVOS:



### RADIANCE WHITE COMPLEX

#### HIDROXIAPATITA, CISTEÍNA Y GLUTATIÓN PARA UNA PIEL RADIANTE SIN MANCHAS

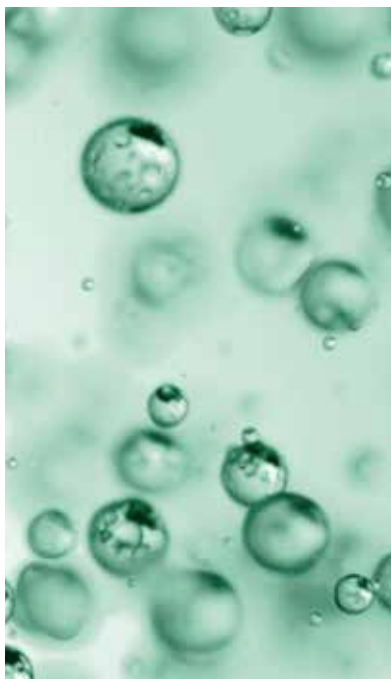
Innovador complejo iluminador que mejora la acción de los AHA y PHA, suaviza el cutis y reduce la visibilidad de las manchas cutáneas.

##### HIDROXIAPATITA

La hidroxiapatita, un mineral que se encuentra naturalmente en el cuerpo, libera gradualmente glutatión y cisteína en la piel para una acción iluminadora potente y prolongada. El efecto sinérgico de enfoque suave suaviza visiblemente la apariencia y el color de la piel.

##### CISTEÍNA Y GLUTATIÓN:

La cisteína y el glutatión son, respectivamente, un aminoácido y un tripéptido presentes en nuestro cuerpo. Se les atribuyen múltiples funciones biológicas como antioxidantes, pero también despigmentantes para aclarar la piel.



### ADVANCED WHITE COMPLEX

#### POTENTE SINERGIA ILUMINADORA: NIACINAMIDA, GLUCOSIDO DE ASCORBILO Y RADIANCE WHITE COMPLEX

Actúa de forma sinérgica sobre los pasos responsables de la formación de manchas. Asociado con AHA y PHA, promueve la uniformidad de la piel, reduciendo la visibilidad de las discromías de la piel.

##### NIACINAMIDA:

La Niacinamida, una forma fisiológicamente activa de la vitamina B3, aporta múltiples beneficios a la piel: refuerza la barrera cutánea y minimiza el enrojecimiento, las imperfecciones y los signos del envejecimiento. Entre sus acciones más importantes se encuentra su capacidad para reducir la visibilidad de la hiperpigmentación cutánea, inhibiendo la transferencia de melanina de los melanocitos a los queratinocitos.

##### GLUCÓSIDO DE ASCORBILO:

Una forma científicamente avanzada y estable de vitamina C, una vitamina multifuncional que promueve la reducción de la formación de melanina, estimula la síntesis de colágeno y la regeneración y elasticidad de la piel. Un aliado fundamental para minimizar la visibilidad de la discromía y uniformizar el tono de la piel.



### AGENTE CALMANTE

#### HIDRATACIÓN PROLONGADA Y TOLERABILIDAD

Principio activo funcional similar en composición al complejo natural de carbohidratos (azúcares) de la piel. Se une a la queratina mostrando una excelente afinidad con la piel. Retiene y regula la hidratación, reduce la sequedad y aumenta la tolerabilidad de la piel a los AHA.



# INGREDIENTES ACTIVOS

## AHAs ALFA-HIDROXIÁCIDOS

- ÁCIDO GLICÓLICO
- ÁCIDO LÁCTICO
- ÁCIDO CÍTRICO
- ÁCIDO MANDÉLICO
- AHA EXTRAÍDOS DEL FRUTO DE LA PASIÓN, LA PIÑA Y LA UVA.

## PHAs POLI-HIDROXIÁCIDOS

- GLUCONOLACTONA
- ÁCIDO LACTOBÍONICO

## PHA-AHA EVOLUTION

- CEDRO JAPONÉS (CRYPTOMERIA JAPONICA)
- ALERCE (GALACTOARABINAN)

## RADIANCE WHITE COMPLEX

- HIDROXIPATITIS
- CISTEÍNA Y GLUTATIÓN

## ADVANCED WHITE COMPLEX

- NIACINAMIDA
- GLUCÓSIDO DE ASCOBRIL

## SOOTHING AGENT

- COMPLEJO DE AZÚCARES VEGETALES IDÉNTICOS PARA LA PIEL

<sup>7</sup> \_ R. G.-McQuire, J.-Y. Chane-Ching, E. Vignaud et al. Synthesis and characterization of amino acid functionalized hydroxyapatite nanorods, J . Mater. Chem., 2004, 14, 2277 - 2281.

<sup>8</sup> \_ Jara, J.R., Aroca, P., Solano, F., Martinez, J.H. and Lozano, J.A. The role of sulfhydryl compound in mammalian melanogenesis: the effect of cysteine and glutathione upon tyrosinase and the intermediates of the pathway. Biochim. Biophys. Acta 967, 296-303 (1988).

\_ C. D. Villarama, H. I. Maibach. Glutathione as a depigmenting agent: an overview, International Journal of Cosmetic Science, 2005, 27, 147-153

<sup>9</sup> \_ Hakozaiki T, et al. Cutaneous Biology. The effect of niacinamide on reducing cutaneous pigmentation and suppression of melanosome transfer. British Journal of Dermatology 2002; 147: 20-31.

\_ Paul J. Matts, John E. Oblong and Donald L. Bissett. A Review of the Range of Effects of Niacinamide in Human Skin. IFSCC Magazine - vol. 5, no 4 / 2002

<sup>10</sup> \_ Pullar JM, Carr AC, Vissers MCM. The Roles of Vitamin C in Skin Health. Nutrients. 2017; 9(8):866; doi:10.3390/nu9080866



# Dos protocolos de aplicación probados clínicamente

## Protocolo Exfo 2+3+1

IDEAL PARA TODO TIPO DE PIELES - 6 TRATAMIENTOS, UNO POR SEMANA.

### Semana 1 y 2

# 2



+

### Semana 3, 4 y 5

# 3



+

### Semana 6

# 1



Tratamientos intensivos con

#### **FLUID 40 DELICATE PEEL PHA AHA HIDRATANTE**

Dos sesiones introductorias para iniciar el proceso de exfoliación. Fundamental para acostumbrar la piel a los agentes exfoliantes y optimizar los resultados de los fluidos posteriores.

Tratamiento intensivo con

#### **FLUID 40 INTENSIVE PEEL AHA ILUMINANTE**

Tres sesiones para hacer la exfoliación homogénea, más eficaz y marcada. Actúan en profundidad, favoreciendo la renovación cutánea y reduciendo la visibilidad de las imperfecciones.

Tratamiento de fijación con

#### **FLUID 40 DELICATE PEEL PHA AHA HIDRATANTE**

Una sesión para prolongar y fijar la acción exfoliante y renovadora.

Aporta a la piel una mayor y más duradera hidratación.

## Protocolo White 2+3

TRATAMIENTO ESPECÍFICO PARA PIEL CON MANCHAS O DISCROMIA - 5 TRATAMIENTOS, UNO POR SEMANA

### Semana 1 y 2

# 2



+

### Semana 3, 4 y 5

# 3



Tratamiento de activación con

#### **FLUID 40 INTENSIVE PEEL AHA ILUMINANTE**

Dos sesiones introductorias para promover una exfoliación uniforme y estimular la renovación de la piel.

Tratamiento intensivo con

#### **FLUID 50 ACTIVE PEEL AHA EXFOLIANTE**

Tres sesiones efectivas para mejorar el aspecto de la piel hiperpigmentación, elasticidad y firmeza.



# Triple Booster Treatment

(Exfoliación avanzada y efecto lifting inmediato)

## Protocolo de refuerzo para una ocasión especial

EFICACIA MEJORADA PARA RESULTADOS INMEDIATOS

UN TRATAMIENTO DE PRIMALUCE EXFO&WHITE CON

1



**FLUID 40  
INTENSIVE PEEL  
AHA ILUMINANTE**



1



**FLUID 50  
ACTIVE PEEL  
AHA EXFOLIANTE**

EN COMBINACIÓN CON

### LIFTING CODE DIFFUSION FILLER Y LIFT-UP MASSAGE

Una única sesión que favorece una profunda acción exfoliante e iluminadora, aumenta la receptividad de los tejidos y potencia el efecto lifting, relleno e hidratante del tratamiento combinado.

**LIFTING CODE**  
DIFFUSION FILLER

- ! Iniciar el protocolo Booster con los productos Primaluce Exfo & White hasta la aplicación del Suero Compensador; luego continúe con la aplicación de los tratamientos específicos Lifting Code Diffusion Filler o Age Beauty Secret.

**TENGA EN CUENTA:** DEPENDIENDO DEL TIPO DE PIEL, SE PUEDEN REALIZAR PROTOCOLOS PERSONALES CON UNO O MÁS FLUIDOS EXFOLIANTES.





# Producto

**EL USO SINÉRGICO DEL GEL LIMPIADOR EXFOLIANTE RENOVADOR Y DE LA LOCIÓN RENOVADORA ILUMINADORA ACTIVA GRADUALMENTE EL PROCESO DE RENOVACIÓN DE LA PIEL, FAVORECIENDO LA ACCIÓN EXFOLIANTE DE LOS PEELING**



## GEL LIMPIADOR

### EXFOLIADOR RENOVADOR - AHA EVOLUTION

AHA (Ácido Glicólico, Ácido Láctico), Cedro Japonés, Extractos de Avena y Mimosa

200 ml - 6.7 fl.oz US

Gel limpiador facial, ideal para limpiar la piel en profundidad y eliminar cualquier rastro de maquillaje e impurezas. Realiza una delicada acción exfoliante que aporta suavidad y luminosidad a la piel.

## LOCIÓN

### RENOVADORA ILUMINADORA - AHA EVOLUTION

AHA (Ácido Glicólico, Ácido Láctico), Cedro Japonés, Extractos de limón, Lirio, Hamamelis

200 ml - 6.7 fl.oz US

Loción facial con actividad exfoliante, normalizadora y reequilibrante. El resultado es un rostro no solo tonificado, sino también extraordinariamente fresco y luminoso.



## CONTORNO DE OJOS Y LABIOS

### HIDRATANTE ILUMINANTE

Complejo iluminador de áreas frágiles (péptidos de arroz y soja, superóxido dismutasa), extracto de avena, aceite de jojoba

30 ml - 1.0 fl.oz US

Un tratamiento específico para la zona sensible del contorno de ojos y labios que nutre, hidrata y potencia la elasticidad y suavidad de la piel. Reduce la visibilidad de ojos hinchados y ojeras, dando luminosidad y frescura a los ojos.



## SERUM RENOVADOR

### BOOSTER 20 - PHA-AHA EVOLUTION

PHA - AHA (Gluconolactona, Ácido Lactobiónico, Ácido Glicólico, Ácido Láctico), Cedro Japonés, Suavizante, Mimosa, Avena, Lirio

30 ml - 1.0 fl.oz US

Sérum facial concentrado multifunción con efecto peeling. Combina la intensa acción suavizante de los alfa-hidroxiácidos con la acción de liberación gradual de los poli-hidroxiácidos. Ideal para pieles gruesas, marcadas e impuras. Suaviza la piel y reduce la visibilidad de arrugas, líneas de expresión e imperfecciones.



## CREMA

### HIDRATANTE RENOVADORA - AHA EVOLUTION

AHA (Ácido Láctico, Ácido Glicólico, Ácido Mandélico), Pantenol, Cedro Japonés, Extracto de Maracuyá, Piña y Uvas

50 ml - 1.6 fl.oz US

Crema facial de rápida absorción que promueve la renovación cutánea, hidrata la piel en profundidad y reduce la visibilidad de los signos del envejecimiento, haciendo que la tez luzca uniforme y radiante.



# Recomendaciones

---

## A QUIÉN PONER EL TRATAMIENTO

Indicado para todo tipo de pieles, especialmente donde existen imperfecciones típicas de pieles asfisiadas, engrosadas y envejecidas prematuramente o pieles con arrugas y manchas cutáneas. También es ideal para pieles impuras con imperfecciones.

## CUÁNDO HACER EL TRATAMIENTO

Como sesión introductoria a un ciclo de tratamientos específicos de Bioline Jatò o en combinación con todos los tratamientos previstos en el Proyecto Global Face Anti-Aging y Proyecto Salud y Belleza Rostro.Project.

## DURACIÓN Y FRECUENCIA DEL TRATAMIENTO

El ciclo de tratamiento completo de los Protocolos Bioline Jatò se puede repetir varias veces al año. Entre un ciclo de tratamiento completo y el siguiente, deje pasar al menos 30-40 días.

## CÓMO USAR LOS FLUIDOS EXFOLIANTES PROFESIONALES

- Solo sobre piel perfectamente limpia y con la ayuda del pincel.
- Solo con cosméticos de las líneas Bioline Jatò
- Evite cualquier contacto con los ojos, pestañas y membranas mucosas.
- Cumplir estrictamente con los tiempos de dosificación y aplicación.

---

## LA IMPORTANCIA DE LOS PRODUCTOS EN DOMICILIO

Para potenciar los resultados estéticos obtenidos en el centro de belleza, es fundamental el uso constante de los productos para el hogar de la línea Primaluce Exfo & White.

## POSIBLES REACCIONES

Es posible que se manifieste un poco de descamación que indica un indicio de actividad del tratamiento. La percepción de un ligero hormigueo, picazón o sensación de calor más o menos extendido, durante el tratamiento profesional y en el hogar, es un signo de normal actividad del producto. Si tiene enrojecimiento y picazón excesivos, SI se recomienda retirar el producto inmediatamente.

## PRECAUCIONES

Use solo siguiendo las instrucciones. Evite el contacto con los ojos, las membranas mucosas y cualquier ulceración. Utilice únicamente los productos indicados en la descripción del tratamiento profesional. Evite el uso de Bioaromas. Evite la exposición directa a los rayos ultravioleta (lámparas de bronceado, sol); antes de la exposición se recomienda proteger las áreas tratadas con AHA con productos solares de alta protección. El producto debe permanecer en contacto con la piel durante una duración o frecuencia limitada (ver diagrama de los tiempos de procesamiento de los fluidos). No trate a personas en tratamiento con productos a base de ácido retinoico y a ser posible espere 15 días después de dejar estos productos antes de comenzar el ciclo de tratamiento PRIMALUCE EXFO & WHITE. No usar sobre heridas o edemas. Si se desarrolla un enrojecimiento prolongado después del uso, suspenda la aplicación. Si la irritación persiste, suspenda su uso y consulte a un médico. No lo use en bebés o niños. Antes de su uso las personas con piel sensible deben someterse a pruebas de tolerancia, aplicando el producto en el antebrazo y ocluyendo con una tirita durante 24 horas. En caso de contacto con los ojos, enjuague abundantemente con agua corriente. Ningún peligro en condiciones normales de uso. No lo trague. Mantener fuera del alcance de los niños. Cualquier ligera variación de olor o color se debe a la presencia de sustancias funcionales de origen natural, AHA, PHA y no afecta la función estética del producto.





**BIO LINE SRL**  
MADE IN ITALY  
Viale Bolognini 78  
38122 Trento Italy  
+39 0461 933209  
bioline@bioline-jato.com  
www.bioline-jato.com



**REBECANA**  
*Spa Urbano & Salón*