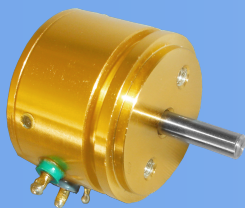


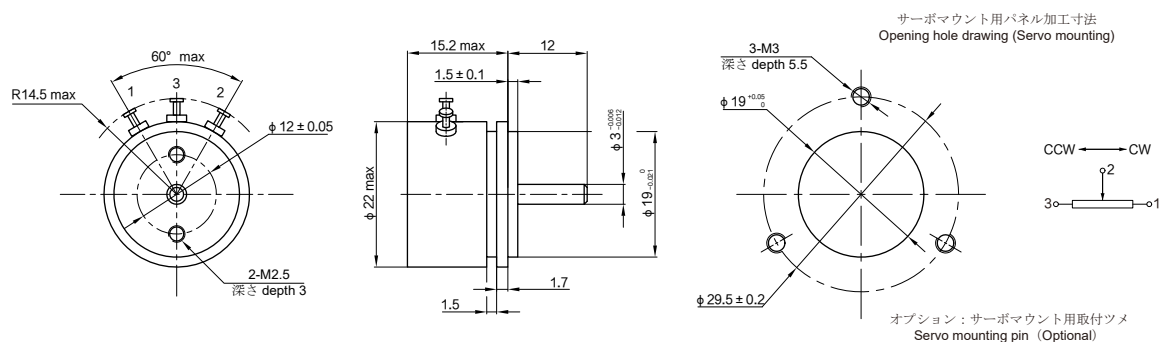
# WDD22S

WDD22S シリーズ精密1回転ポテンショメータ -接触式 (コンダクティブプラスチック)  
WDD22S Series Precision Single-Turn Conductive Plastic Potentiometer



- ◆ コンダクティブプラスチック / Conductive plastic
- ◆ スクリューマウント&サーボマウント / Screw&Servo mount
- ◆ 精密ボールベアリング1組付き / With one couple of precision ball bearings

## 標準寸法図 / Standard Dimensions



## セレクトションガイド / Selection Guide

例 / Example :WDD22S-5K

WDD → 製品シリーズ / Series	WDD 1回転ポテンショメータ - 接触式 (コンダクティブプラスチック) / Single-turn conductive plastic potentiometer
22S → 外径寸法 / Dimensions	22S ケース外径 Φ22mm / Housing diameter Φ22mm S:サーボマウント / Servo mount
5K → 標準全抵抗値 / Standard resistance	5K 1K, 2K, 5K

## 機械的性能 / General Mechanical Specifications

機械的回転角度 Mechanical angle	360° (エンドレス Endless)
防護等級 Protection degree	IP40
回転トルク Operating torque	<1mN·m
機械的寿命 Life expectancy	20,000,000
質量 Mass	Approx.20g
ベアリング Bearing	精密ボールベアリング1組付き With one couple of precision ball bearings
ケース材質 Housing material	陽極酸化アルミ合金 Anodized aluminium alloy
シャフト材質 Shaft material	ステンレススチール Stainless steel
ワイパー材質 Wiper material	貴金属製マルチフィンガー・ワイパー Precious metal multi-finger wiper

## 環境性能 / Environmental Specifications

使用温度範囲 Operating temperature range	-55℃～+125℃
保存温度範囲 Storage temperature range	-55℃～+125℃
衝撃 Shock	15G 11ms
振動 Vibration	15G/10Hz ~ 2000Hz

# WDD22S

WDD22S シリーズ精密1回転ポテンショメータ 接触式（コンダクティブプラスチック）  
WDD22S Series Precision Single-Turn Conductive Plastic Potentiometer

## 電氣的性能 / General Electrical Specifications

標準全抵抗値 Standard resistance	1K,2K,5K
分解能 Resolution	無限小 Essentially infinite
全抵抗値許容差 Resistance tolerance	±15%
単独直線性 Independent linearity tolerance	標準タイプStandard ±0.3% ; 精密タイプPrecision ±0.2%
電氣的回転角度 Electrical angle	320°±2°
定格電力 Power rating	2W
ワイパー電流 Wiper current	μA～1mA (Max.2mA)
絶縁抵抗 Insulation resistance	≥1000MΩ (500V.D.C.)
絶縁耐力 Dielectric strength	500V.A.C/1 min
出力平滑性 Output smoothness	<入力電圧 Against input voltage 0.1%
抵抗線温度係数 Resistance temperature coefficient	±400P.P.M/°C

## 対応する特殊仕様 / Special Specifications Available

特別仕様 Special specifications	特殊抵抗、特殊電気角、シャフト特殊加工 Special resistance, special electrical angle, special machining on the shaft
-----------------------------	---

・他の特殊な要求がございましたら、弊社までご連絡ください。For other special requirements, please contact with SIBO.

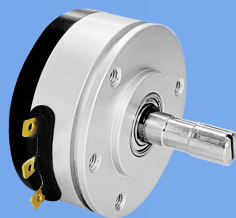
(当製品が特殊仕様品の場合、機械的、電氣的、環境的性能が変わる場合がありますので別途弊社にご相談ください。In case of the potentiometer with special specifications, the general mechanical, electrical specifications and environmental specifications may change. Please consult with SIBO in advance.)

(絶えず品質や設計を更新するため、記載の諸事項につきましてはは予告無しに変更する事がございます。All details given in this catalog may be changed without prior notice in order to continuously improve quality and designs of our products.)

全ての著作権は思博に属します。無断使用は訴追されます。All rights are reserved by SIBO company. Embezzlement must be prosecuted.

# CR35D4

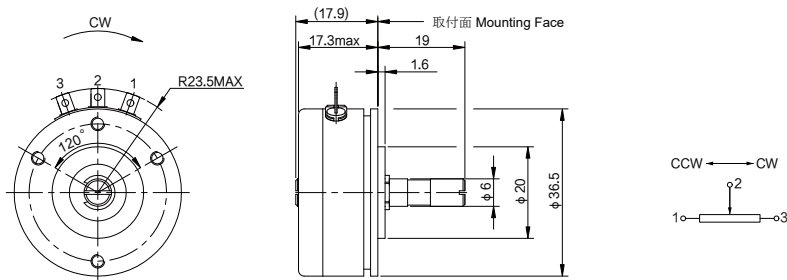
CR35D4 シリーズ精密1回転ポテンシオメータ-接触式 (コンダクティブプラスチック)  
CR35D4 Series Precision Single-Turn Conductive Plastic Potentiometer



- ◆ コンダクティブプラスチック / Conductive plastic
- ◆ エコノミーバージョン / Economy version
- ◆ ODMカスタマイズ対応可能 / Acceptable ODM customization
- ◆ 精密ボールベアリング1組付き / With one couple of precision ball bearings
- ◆ WDD35D4シリーズのアップグレード品 / The upgraded product of WDD35D4 series

## 標準寸法図 / Standard Dimensions

取付サイズはWDD35D4と完全互換  
The installation dimensions are completely compatible with WDD35D4



取付サイズはWDD35D4と完全互換  
The installation size is fully compatible with WDD35D4

## セレクトションガイド / Selection Guide

例 / Example : CR35D4-5K

CR → 製品シリーズ / Series	CR 1回転ポテンシオメータ-接触式 (コンダクティブプラスチック) / Single-turn conductive plastic potentiometer
35 → 外径寸法 / Dimensions	35 ケース外径 約Φ35mm / Housing diameter approx. Φ35mm
D4 → ケースタイプ / Type of housing case	D4 標準D4シャフト / Standard D4 shaft <span style="float: right;">注1 Note.1</span>
- → シャフトタイプ / Type of shaft	- なし: 標準シャフト / None: Standard Shaft B ザグリ穴付きシャフト / Shaft with counterbore screw hole <span style="float: right;">注2 Note.2</span> M フラットシャフト / Flatted shaft
-	1 シャフトタイプ / Shaft type version
5K → 標準全抵抗値 / Standard resistance	5K 1K、2K、5K、10K

注1: ケースタイプはオプション、その他のCR35ケースタイプについては弊社までお問い合わせください。Note1: Optional type of housing case, for more optional type and housing case of CR35, please contact with us.

注2: シャフトタイプはオプション、その他のCR35シャフトタイプについては弊社までお問い合わせください。Note2: Optional shaft type, for more shaft types of CR35, please contact with us.

## 機械的性能 / General Mechanical Specifications

機械的回転角度 Mechanical angle	360° (エンドレスEndless)
防護等級 Protection grade	IP40
回転トルク Operating torque	<1mN·m
機械的寿命 Life expectancy	20,000,000
質量 Mass	Approx.43g
ベアリング Bearing	精密ボールベアリング1組付き With one couple of precision ball bearings
ケース材質 Housing material	陽極酸化アルミ合金 Anodized aluminium alloy
シャフト材質 Shaft material	ステンレススチール Stainless steel
ワイパー材質 Wiper material	貴金属製マルチフィンガー・ワイパー Precious metal wiper

## 環境性能 / Environmental Specifications

使用温度範囲 Operating temperature range	-55℃～+125℃
保存温度範囲 Storage temperature range	-55℃～+125℃
衝撃 Shock	50G 11ms
振動 Vibration	15G/10Hz ~ 2000Hz

# CR35D4

CR35D4 シリーズ精密1回転ポテンショメータ-接触式 (コンダクティブプラスチック)  
CR35D4 Series Precision Single-Turn Conductive Plastic Potentiometer

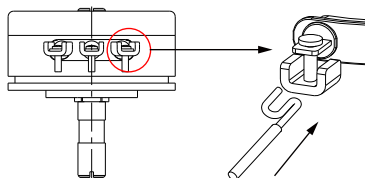
## 電氣的性能 / General Electrical Specifications

標準全抵抗値 Standard resistance	1K、2K、5K、10K
分解能 Resolution	無限小 Essentially infinite
全抵抗値許容差 Resistance tolerance	±15%
単独直線性 Independent linearity tolerance	±0.1%
電氣的回転角度 Electrical angle	345°±2°
定格電力 Power rating	2W
ワイパー電流 Wiper current	μA～1mA (Max.2mA)
絶縁抵抗 Insulation resistance	≥1000MΩ (500V.D.C.)
絶縁耐力 Dielectric strength	500V.A.C/1 min
出力平滑性 Output smoothness	<入力電圧 Against input voltage 0.1%
抵抗線温度係数 Resistance temperature coefficient	±400P.P.M/°C

## 対応する特殊仕様 / Special Specifications Available

特別仕様 Special specifications	ストッパ付き(電気角：340°)、リターン装置付き、フロント・リア・エクステンション付きシャフト、シャフトに特殊加工、エクストラセンタータップ、2組、ポインタ付き。カスタマイズ可能、ODMカスタマイズ可能。 / With stopper(Electrical angle : 340°), with return device, shaft with front and rear extension, special machining on the shaft, extra centre tap, 2-ganged, with pointer. Available for customization, acceptable ODM customization.
ソルダーレスワイヤー端子 Solderless wire terminal	端子クリップをご用意しております。使用方法是以下の図を参照してください。 Terminal clip available, please refer to the following chart for instructions.

## 端子クリップの使用方法 / Instructions For Using Of Terminal Clip



・他の特殊な要求がございましたら、弊社までご連絡ください。 For other special requirements, please contact with SIBO.

(当製品が特殊仕様品の場合、機械的、電氣的、環境的性能が変わる場合がありますので別途弊社にご相談ください。 In case of the potentiometer with special specifications, the general mechanical, electrical specifications and environmental specifications may change. Please consult with SIBO in advance.)

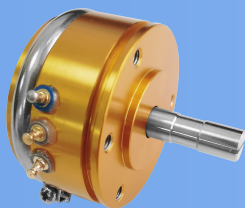
(絶えず品質や設計を更新するため、記載の諸事項につきましてはは予告無しに変更する事がございます。 All details given in this catalog may be changed without prior notice in order to continuously improve quality and designs of our products.)

全ての版權は思博に属します。無断使用は訴追されます。 All rights are reserved by SIBO company. Embezzlement must be prosecuted.



# WDD35

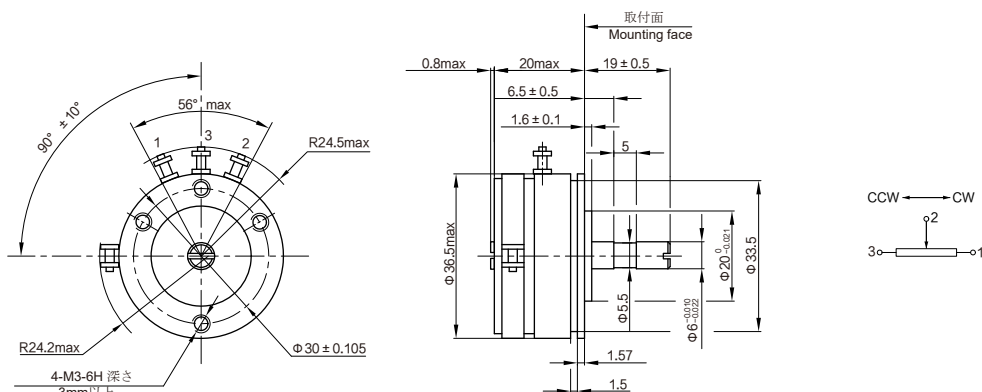
WDD35 シリーズ精密1回転ポテンシオメータ -接触式 (コンダクティブプラスチック)  
WDD35 Series Precision Single-Turn Conductive Plastic Potentiometer



- ◆ コンダクティブプラスチック / Conductive plastic
- ◆ エコノミーバージョン / Economy version
- ◆ クラシックタイプ、各種仕様 / Classical type, various specifications
- ◆ 精密ボールベアリング1組付き / With one couple of precision ball bearings

## 標準寸法図 / Standard Dimensions

WDD35D4寸法図 / Dimension



## セレクトションガイド / Selection Guide

例 / Example : WDD35D4-5K

WDD → 製品シリーズ / Series	WDD 1回転ポテンシオメータ - 接触式 (コンダクティブプラスチック) / Single-turn conductive plastic potentiometer
35 → 外径寸法 / Dimensions	35 ケース外径 Φ35mm / Housing diameter Φ35mm
D4 → タイプ / Type	D4 D4型 / D4 type D1 D1型 / D1 type D8T スプリングリターン付き型 / With spring return S S型 / S type
5K → 標準全抵抗値 / Standard resistance	5K 1K、2K、5K、10K

注1: D1、D8T、Sタイプについては「その他共通寸法表」をご参照ください。その他のシャフトタイプについては弊社までお問い合わせください。For D1, D8T and S type products, please refer to the "Dimension of Other Common Models". For more other shaft types, please contact us.

## 機械的性能 / General Mechanical Specifications

機械的回転角度 Mechanical angle	360° (エンドレスEndless)
防護等級 Protection degree	IP40
回転トルク Operating torque	<1mN·m
機械的寿命 Life expectancy	20,000,000
質量 Mass	Approx.50g
ベアリング Bearing	精密ボールベアリング1組付き With one couple of precision ball bearings
ケース材質 Housing material	陽極酸化アルミ合金 Anodized aluminium alloy
シャフト材質 Shaft material	ステンレススチール Stainless steel
ワイパー材質 Wiper material	貴金属製マルチフィンガー・ワイパー Precious metal multi-finger wiper

## 環境性能 / Environmental Specifications

使用温度範囲 Operating temperature range	-55℃～+125℃
保存温度範囲 Storage temperature range	-55℃～+125℃
衝撃 Shock	50G 11ms
振動 Vibration	15G/10Hz～2000Hz

# WDD35

WDD35 シリーズ精密1回転ポテンシオメータ ー接触式 (コンダクティブプラスチック)  
WDD35 Series Precision Single-Turn Conductive Plastic Potentiometer

## 電氣的性能 / General Electrical Specifications

標準全抵抗値 Standard resistance	1K、2K、5K、10K
分解能 Resolution	無限小 Essentially infinite
全抵抗値許容差 Resistance tolerance	±15%
単独直線性 Independent linearity tolerance	±0.1%
電氣的回転角度 Electrical angle	345°±2°
定格電力 Power rating	2W
ワイパー電流 Wiper current	μA～1mA (Max.2mA)
絶縁抵抗 Insulation resistance	≥1000MΩ (500V.D.C.)
絶縁耐力 Dielectric strength	500V.A.C/1 min
出力平滑性 Output smoothness	<入力電圧 Against input voltage 0.1%
抵抗線温度係数 Resistance temperature coefficient	±400P.P.M/°C

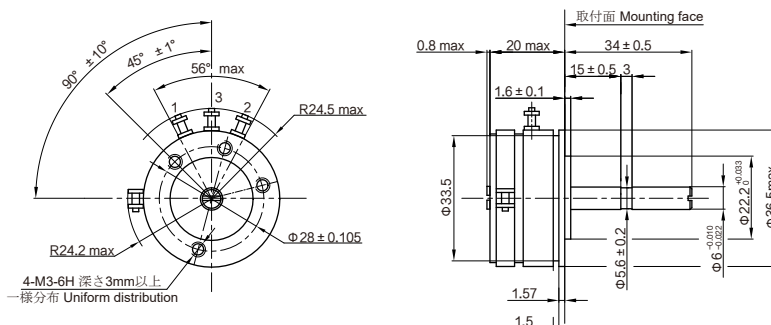
## 対応する特殊仕様 / Special Specifications Available

特別仕様 Special specifications

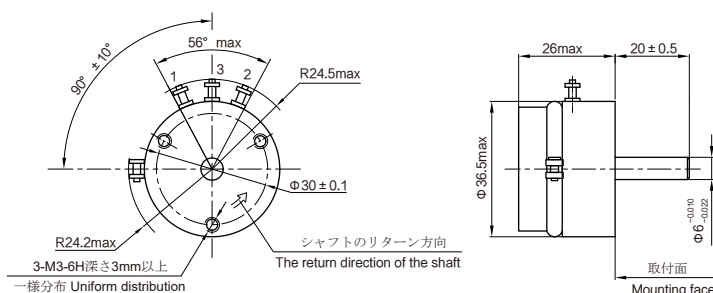
ストップ付き(電気角: 340°)、リターン装置付き、フロント・リア・エクステンション付きシャフト、シャフトに特殊加工、エクストラセンタータップ、2組、ポイント付き。/ With stopper (Electrical angle: 340°), with return device, shaft with front and rear extension, special machining on the shaft, extra tap, 2-ganged, with pointer.

## その他よく使われるモデル寸法 / Other Commonly Used Model Dimensions

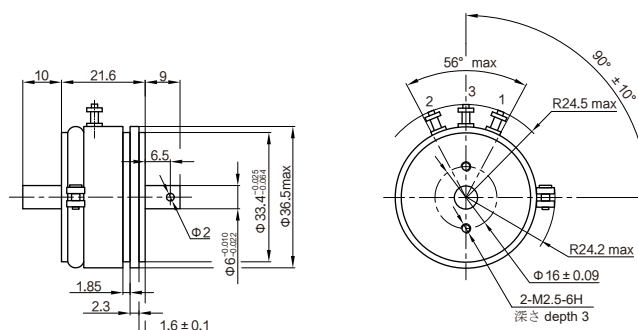
WDD35D1



WDD35D8T



WDD35S



・他の特殊な要求がございましたら、弊社までご連絡ください。For other special requirements, please contact with SIBO.

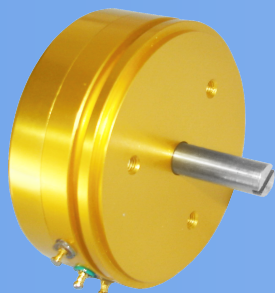
(当製品が特殊仕様品の場合、機械的、電氣的、環境的性能が変わる場合がありますので別途弊社にご相談ください。In case of the potentiometer with special specifications, the general mechanical, electrical specifications and environmental specifications may change. Please consult with SIBO in advance.)

(絶えず品質や設計を更新するため、記載の諸事項につきましてはは予告無しに変更する事がございます。All details given in this catalog may be changed without prior notice in order to continuously improve quality and designs of our products.)

全ての著作権は思博に属します。無断使用は訴追されます。All rights are reserved by SIBO company. Embezzlement must be prosecuted.

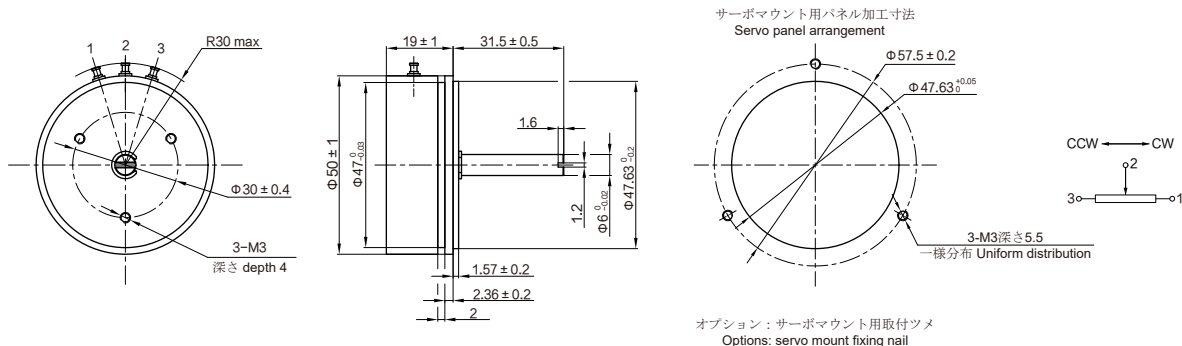
# WDD50

WDD50 シリーズ精密1回転ポテンシオメータ -接触式 (コンダクティブプラスチック)  
WDD50 Series Precision Single-Turn Conductive Plastic Potentiometer



- ◆ コンダクティブプラスチック / Conductive plastic
- ◆ スクリューマウント&サーボマウント / Screw&Servo mount
- ◆ 精密ボールベアリング1組付き / With one couple of precision ball bearings

## 標準寸法図 / Standard Dimensions



## セレクションガイド / Selection Guide

例 / Example : WDD50-5K

WDD → 製品シリーズ / Series	WDD 1回転ポテンシオメータ - 接触式 (コンダクティブプラスチック) / Single-turn conductive plastic potentiometer
50 → 外径寸法 / Dimensions	50 ケース外径 Φ50mm / Housing diameter Φ50mm
5K → 標準全抵抗値 / Standard resistance	5K 1K、2K、5K、10K

## 機械的性能 / General Mechanical Specifications

機械的回転角度 Mechanical angle	360° (エンドレス Endless)
防護等級 Protection degree	IP40
回転トルク Operating torque	<1mN·m
機械の寿命 Life expectancy	20,000,000
質量 Mass	Approx.90g
ベアリング Bearing	精密ボールベアリング1組付き With one couple of precision ball bearings
ケース材質 Housing material	陽極酸化アルミ合金 Anodized aluminium alloy
シャフト材質 Shaft material	ステンレススチール Stainless steel
ワイパー材質 Wiper material	貴金属製マルチフィンガー・ワイパー Precious metal multi-finger wiper

## 環境性能 / Environmental Specifications

使用温度範囲 Operating temperature range	-55℃～+125℃
保存温度範囲 Storage temperature range	-55℃～+125℃
衝撃 Shock	50G 11ms
振動 Vibration	15G/10Hz～2000Hz

# WDD50

WDD50 シリーズ精密1回転ポテンショメータ -接触式 (コンダクティブプラスチック)  
WDD50 Series Precision Single-Turn Conductive Plastic Potentiometer

## 電氣的性能 / General Electrical Specifications

標準全抵抗値 Standard resistance	1K,2K,5K,10K
分解能 Resolution	無限小 Essentially infinite
全抵抗値許容差 Resistance tolerance	±15%
単独直線性 Independent linearity tolerance	標準タイプ Standard ±0.2% ; 精密タイプ Precision ±0.1%
電氣的回転角度 Electrical angle	355°±2°
定格電力 Power rating	2W
ワイパー電流 Wiper current	μA~1mA (Max.2mA)
絶縁抵抗 Insulation resistance	≥1000MΩ (500V.D.C.)
絶縁耐力 Dielectric strength	500V.A.C/1 min
出力平滑性 Output smoothness	<入力電圧 Against input voltage 0.1%
抵抗線温度係数 Resistance temperature coefficient	±400P.P.M/°C

## 対応する特殊仕様 / Special Specifications Available

特別仕様 Special specifications	特殊抵抗、特殊電気角、シャフト特殊加工 Special resistance, special electrical angle, special machining on the shaft
-----------------------------	---

・他の特殊な要求がございましたら、弊社までご連絡ください。 For other special requirements, please contact with SIBO.

(当製品が特殊仕様品の場合、機械的、電氣的、環境的性能が変わる場合がありますので別途弊社にご相談ください。 In case of the potentiometer with special specifications, the general mechanical, electrical specifications and environmental specifications may change. Please consult with SIBO in advance.)

(絶えず品質や設計を更新するため、記載の諸事項につきましてはは予告無しに変更する事がございます。 All details given in this catalog may be changed without prior notice in order to continuously improve quality and designs of our products.)

全ての著作権は思博に属します。無断使用は訴追されます。 All rights are reserved by SIBO company. Embezzlement must be prosecuted.