



**Sumando
Vidas A.C.**



Estudio de percepción ciudadana sobre violencia hacia las mujeres trabajadoras del gobierno de San Juan de Los Lagos

Marzo 2021



@sumandovidasac

www.sumandovidasac.com



Área

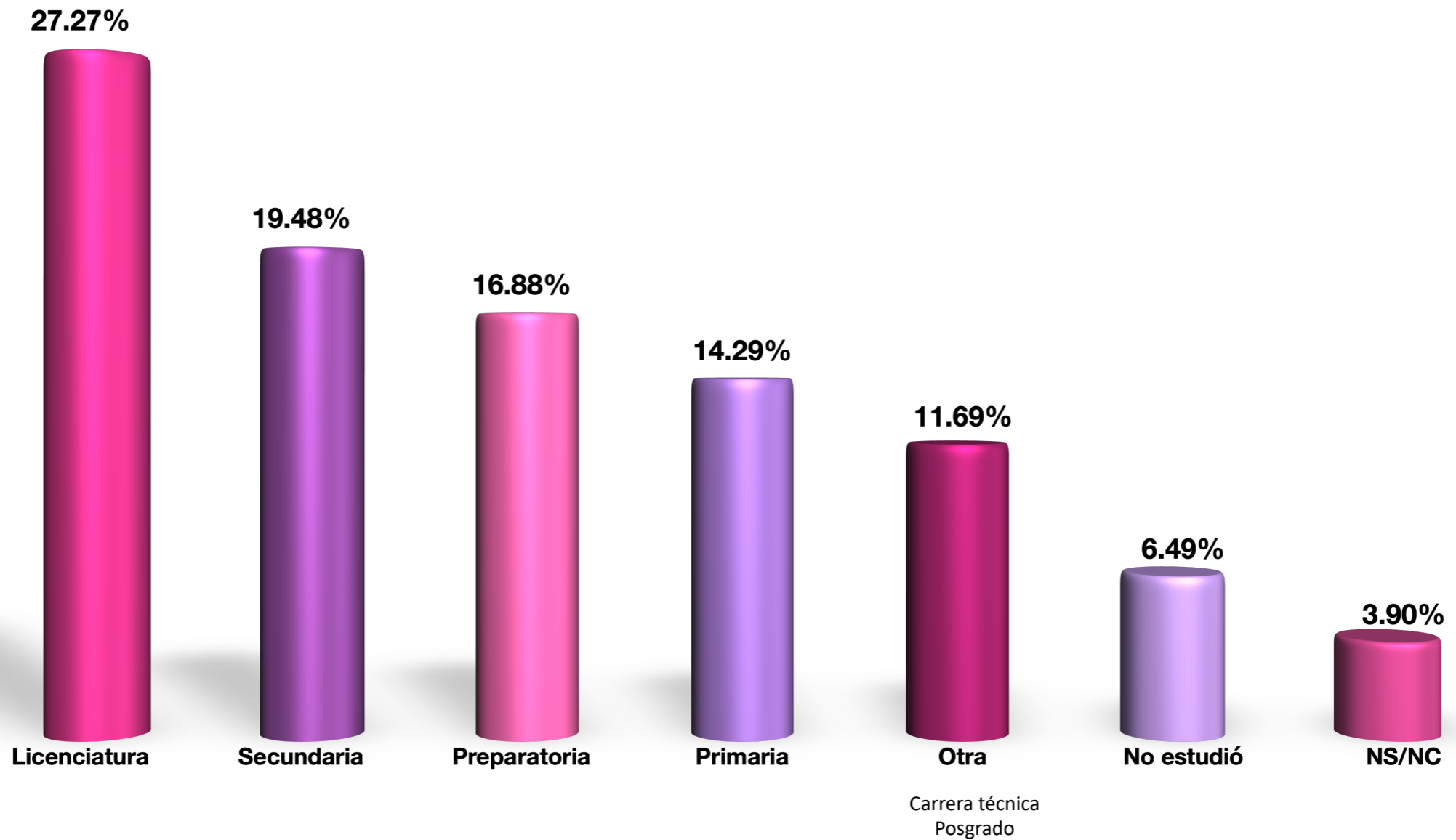


**Sumando
Vidas A.C.**

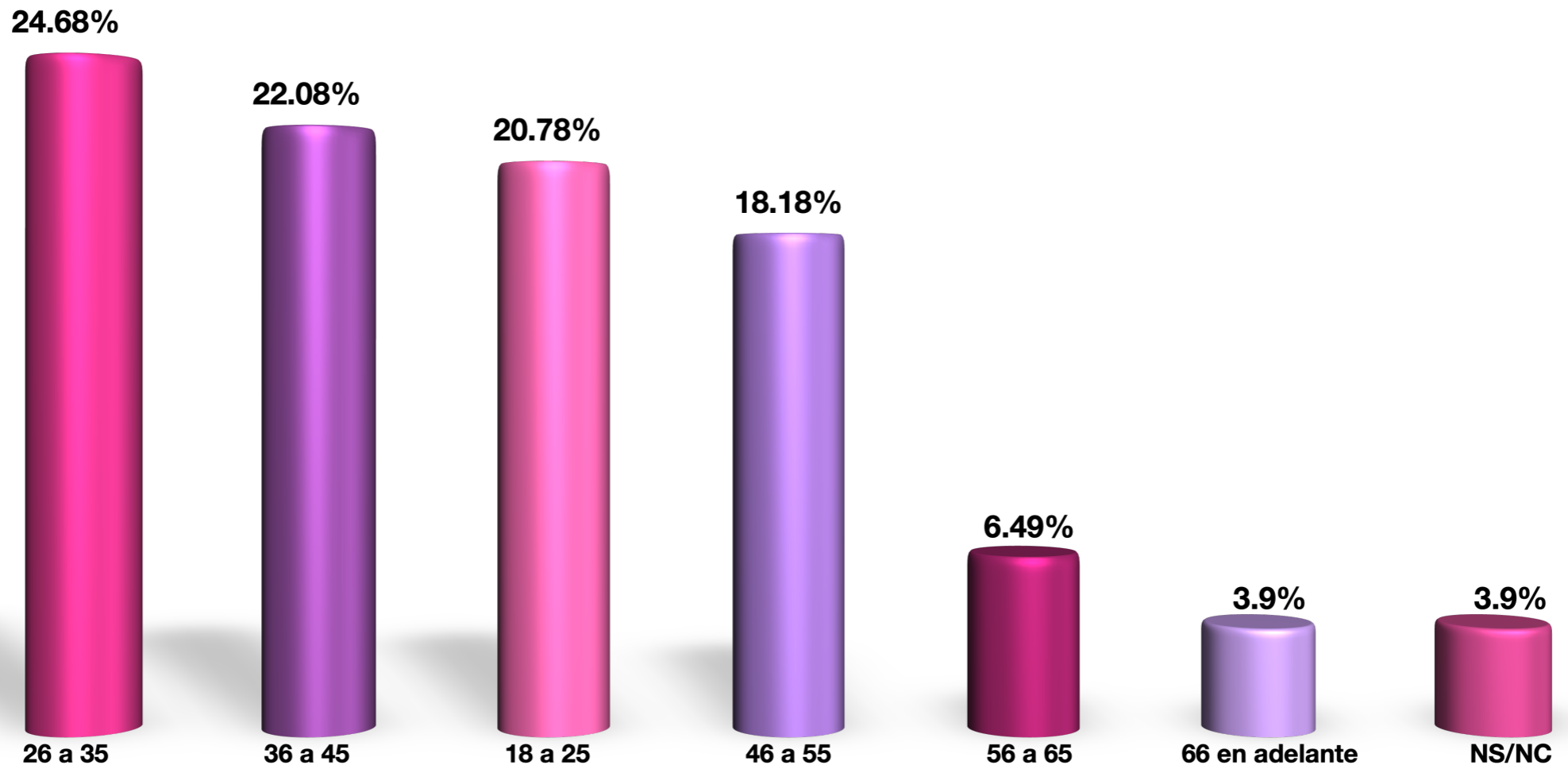
Área	%
Aseo público	29.84%
NS/NC	25.97%
Transparencia	5.19%
Registro civil	3.90%
Comunicación social	2.60%
Educación	2.60%
Obras públicas	2.60%
Planeación Urbana	2.60%
Promoción económica y Turismo	2.60%
Protección Civil y Bomberos	2.60%
Alumbrado público	1.30%
Auxiliar comusida	1.30%
Cabildo	1.30%
Catastro	1.30%
CE - Mujer	1.30%

Área	%
Certificación de predios	1.30%
Comusida	1.30%
Ecología, Parques y Jardines	1.30%
Oficialía Mayor	1.30%
Padrón y Licencias	1.30%
Proveeduría	1.30%
Regidora Municipal	1.30%
Secretaría general	1.30%
Seguridad pública	1.30%
Tesorería	1.30%
	100%

Escolaridad



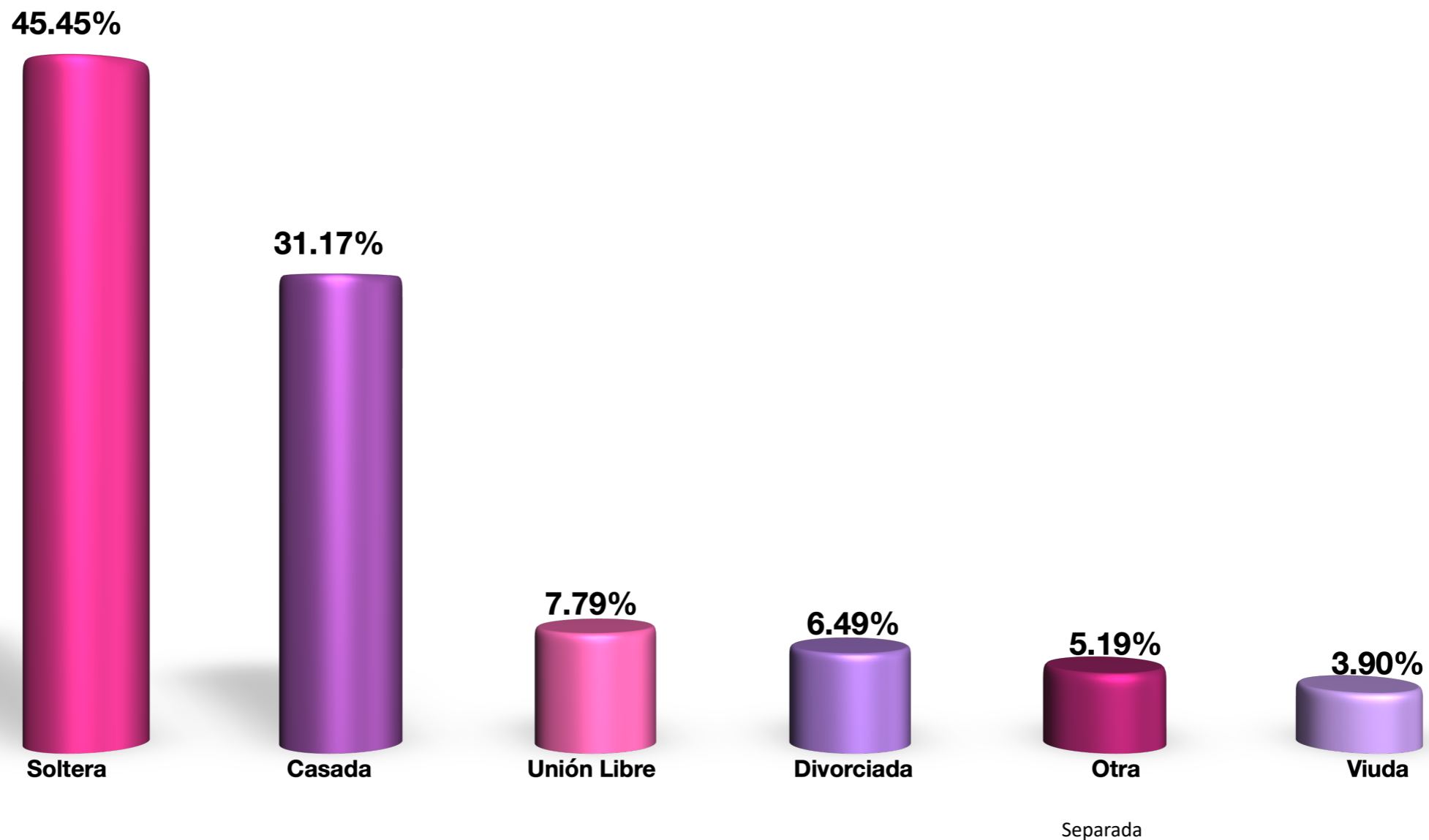
Edad



Estado civil



**Sumando
Vidas A.C.**



Pareja sentimental



53.25%
Sí



42.86%

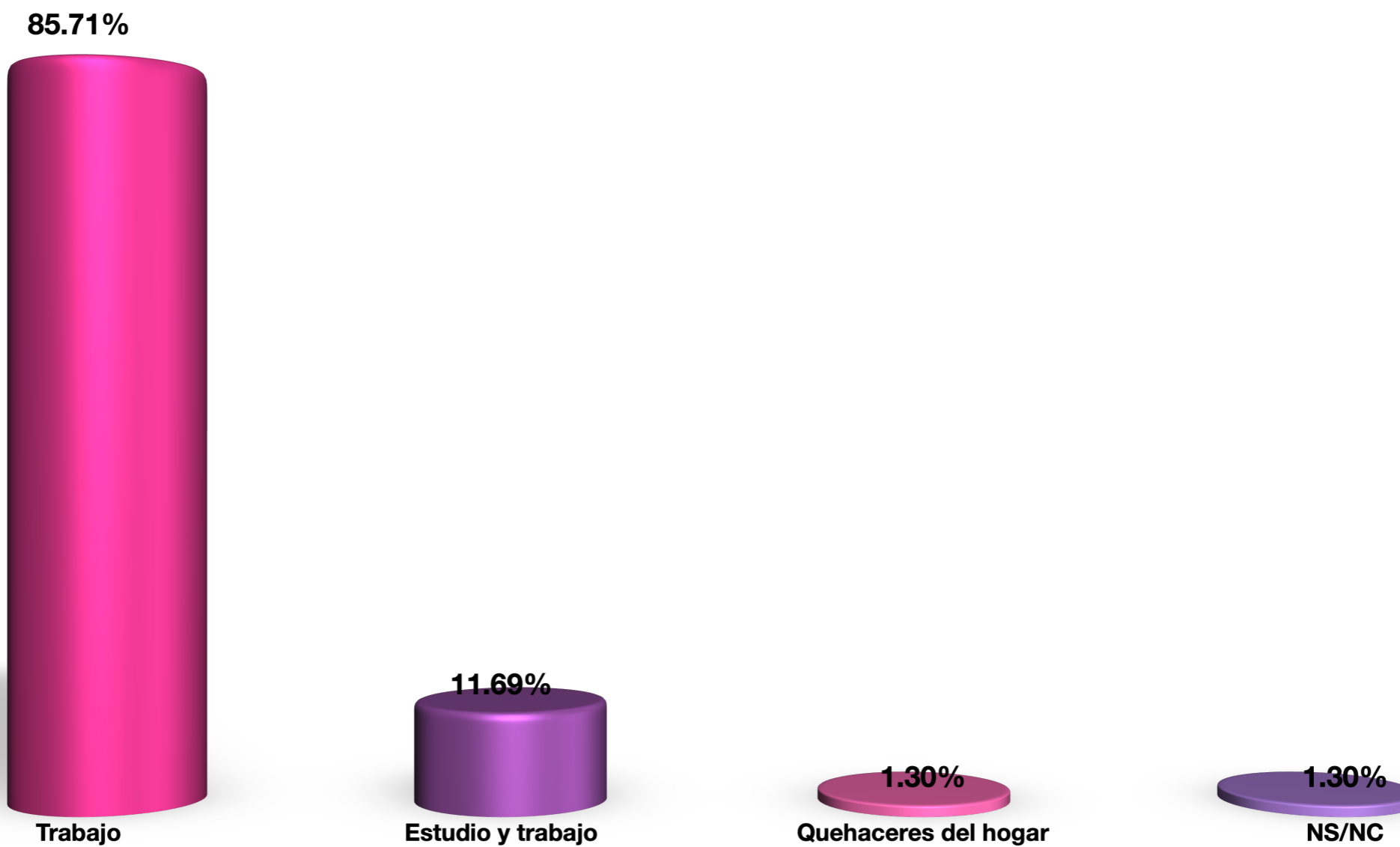


3.90%
NS/NC

Ocupación



**Sumando
Vidas A.C.**



9. ¿Cuál considera que es el principal problema al que se enfrentan las mujeres de San Juan de los Lagos?



**Sumando
Vidas A.C.**

Problema	%
NS/NC	37.66%
Machismo	7.79%
Inseguridad	5.19%
Desigualdad	3.90%
Maltrato a mujeres	2.60%
Aumento de salario y jubilaciones	1.30%
Barreras laborales	1.30%
Bullying y discriminación	1.30%
Convivencia con vecinos	1.30%
Dependen de la pareja	1.30%
Desempleo	1.30%
Economía	1.30%
El Machismo generalizado	1.30%
El sueldo bajo	1.30%
Envidia	1.30%
Equidad de género	1.30%
Es el machismo y la falta de trabajo	1.30%
Falta de independencia económica y refugios o redes	1.30%
Falta de oportunidades en todos los ámbitos	1.30%
Falta de oportunidades y empleos de acuerdo a sus capacidades	1.30%

Problema	%
Golpes	1.30%
La discriminación	1.30%
La edad del trabajo	1.30%
La falta de autoestima	1.30%
La falta de oportunidades laborales o aspiraciones a cargos de rango mayor	1.30%
La violencia contra la mujer proviene del machismo y religión	1.30%
Machismo y señalamiento de ser juzgadas por la sociedad	1.30%
No se defienden	1.30%
No tomar en cuenta los proyectos importantes para la población y no obligar a los hombres de mujeres divorciadas a que ayuden económicamente a sus hijos	1.30%
Por la edad no nos quieren contratar	1.30%
Que hay mucho machismo	1.30%
Trabajar para sus hijos	1.30%
Trabajo	1.30%
Un trabajo donde paguen igual que los hombres	1.30%
Violencia contra la mujer	1.30%
Violencia hacia las mujeres a raíz de la drogadicción	1.30%
Violencia intrafamiliar	1.30%
Violencia y Desigualdad	1.30%
	100%

10. ¿Tienes hijos / hijas?

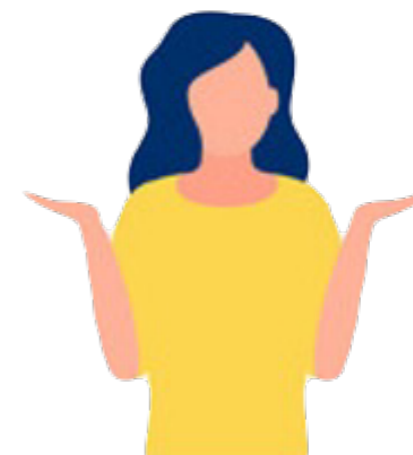


66.23%

Sí



31.17%



2.60%

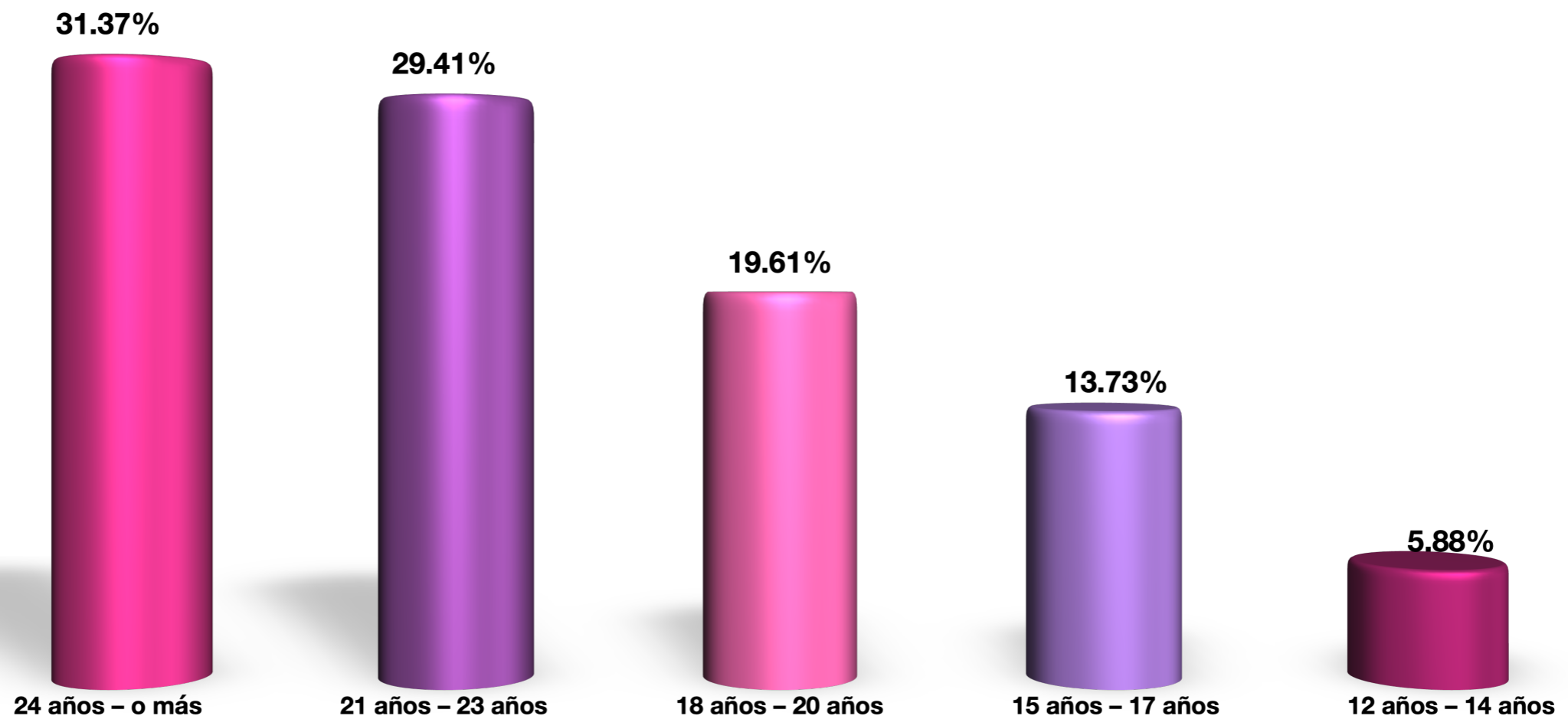
NS/NC

10.1. ¿Cuántos años tenías cuando tuviste tu primer embarazo?

*Si responde que Sí en la pregunta 10, contestar 10.1



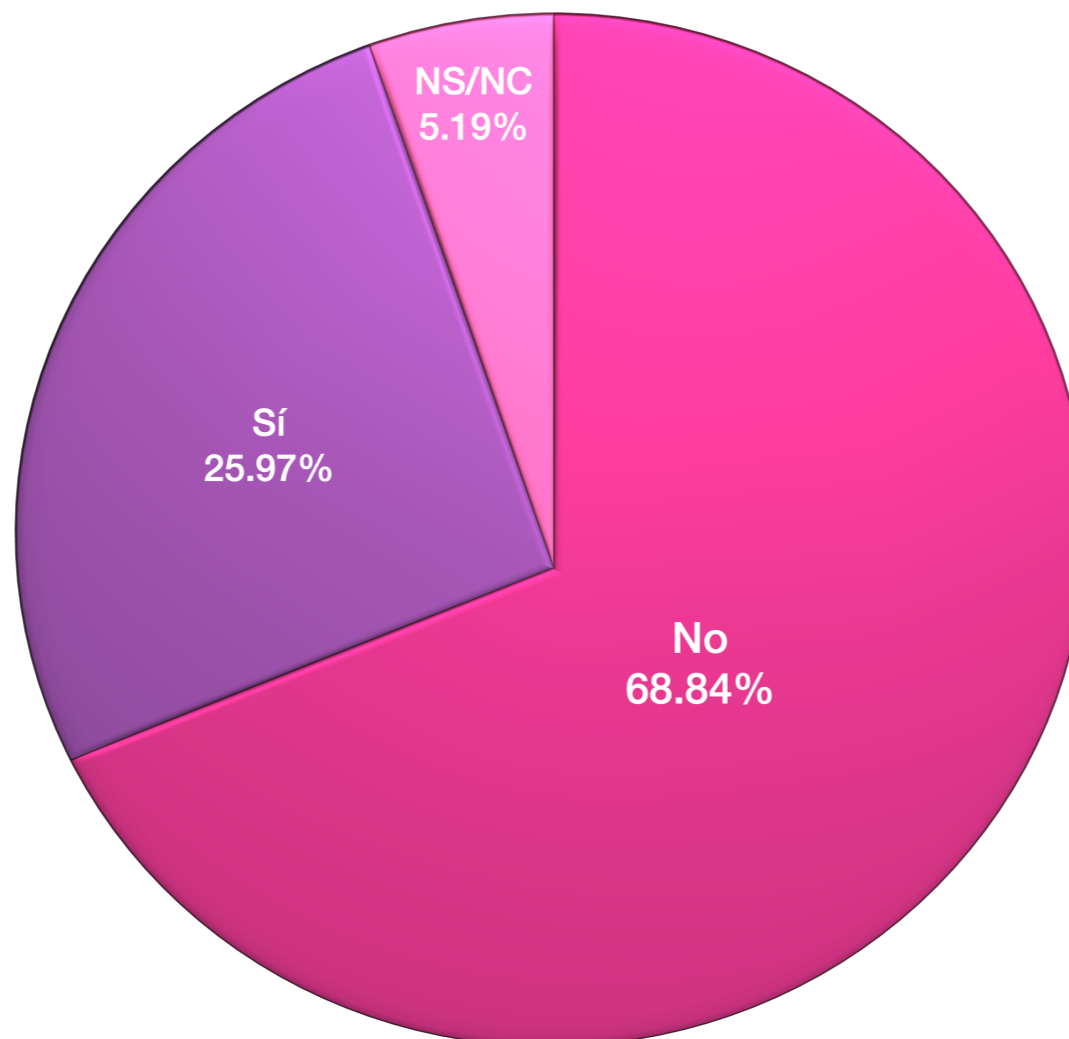
**Sumando
Vidas A.C.**



11. ¿En tu familia hay alguna mujer que se haya embarazado cuando tenía 17 años o menos?



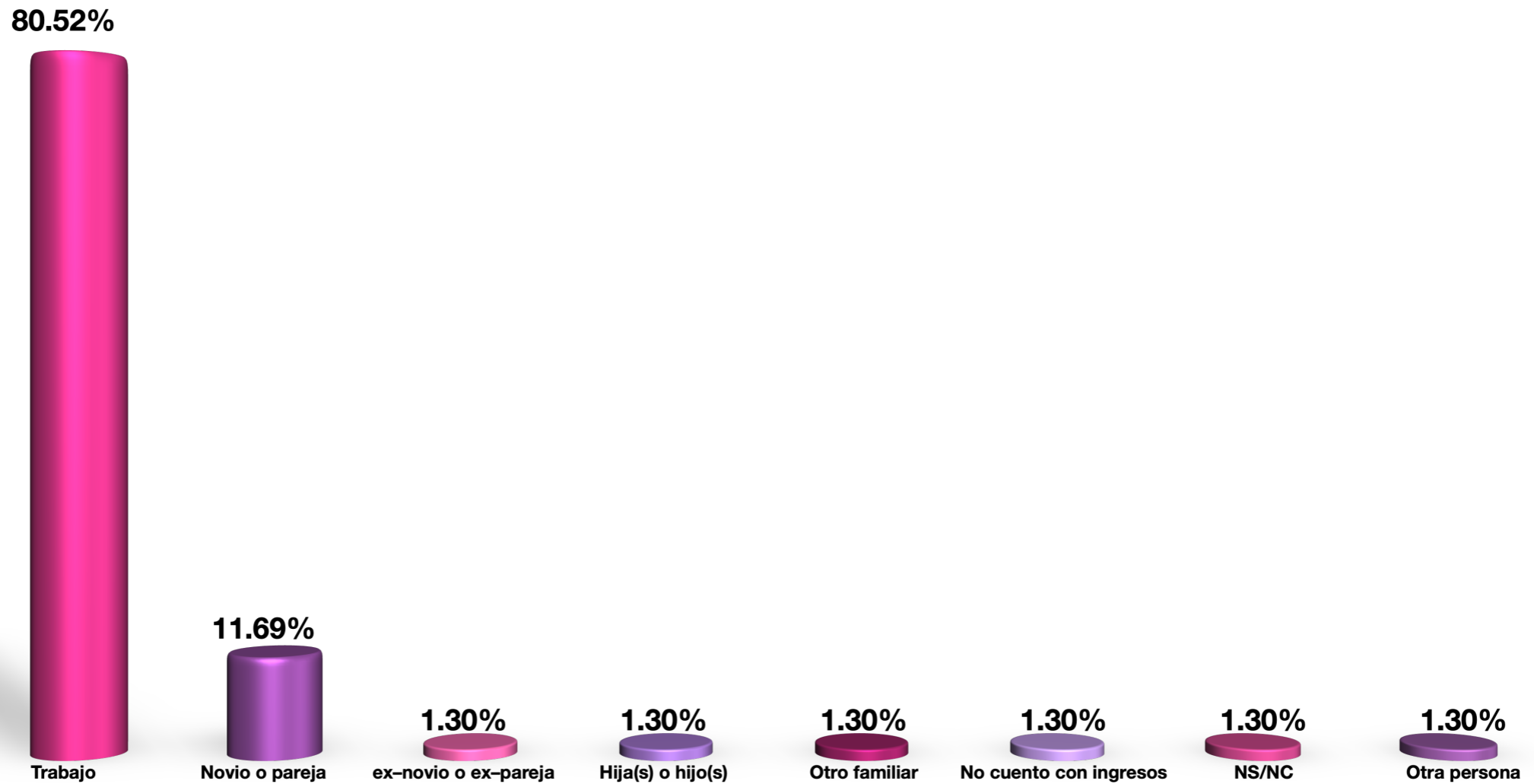
**Sumando
Vidas A.C.**



12. ¿De dónde provienen tus ingresos económicos?



**Sumando
Vidas A.C.**



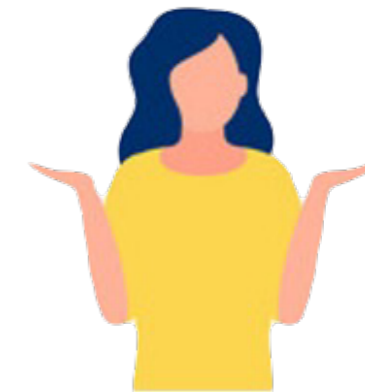
13. ¿Cuentas con ingresos económicos que puedas utilizar como quieras?



64.94%
Sí



33.77%
No

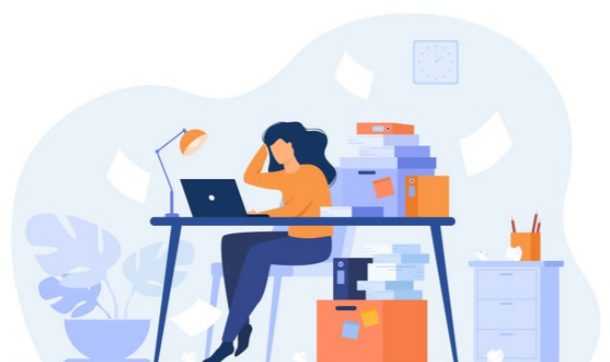


1.30%
NS/NC

14. ¿Actualmente trabajas o trabajaste en los últimos 12 meses?



**Sumando
Vidas A.C.**



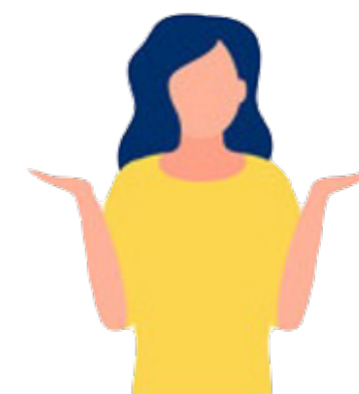
97.40%

Sí



1.30%

No



1.30%

NS/NC

14.1 En los últimos doce meses, ¿en el lugar donde trabajas o trabajaste viviste alguna de las siguientes situaciones?



**Sumando
Vidas A.C.**

*Si responde que Sí en la pregunta 14, contestar 14.1

Situación	Si	No	NS/NC
¿Te han pagado menos que a un hombre que hace el mismo trabajo o tiene el mismo puesto que tu?	49.33%	41.33%	9.33%
¿Has tenido menos oportunidades que un hombre para ascender?	37.33%	53.33%	9.33%
¿Has recibido menos prestaciones que un hombre que tiene el mismo nivel o puesto?	41.33%	50.67%	8.00%
¿Por tu edad, por tu estado civil o porque tienes hijos pequeños, no te contrataron, te bajaron el salario o te despidieron?	12.00%	81.33%	6.67%
¿Te pidieron la prueba de embarazo como requisito para trabajar o para continuar en tu trabajo?	5.33%	88.00%	6.67%
¿Por embarazarte, te despidieron, no te renovaron contrato o te bajaron el salario?	4.00%	86.67%	9.33%
¿Te han limitado en tu desarrollo profesional para favorecer a algún hombre?	12.00%	81.33%	6.67%
¿Te han impedido o limitado realizar determinadas tareas o funciones porque están reservadas para los hombres?	13.33%	80.00%	6.67%
¿Te han dicho que las mujeres no son adecuadas o buenas para el trabajo que se requiere ahí?	22.67%	72.00%	5.33%

15. ¿De qué manera te afectó la crisis sanitaria provocada por el COVID-19?



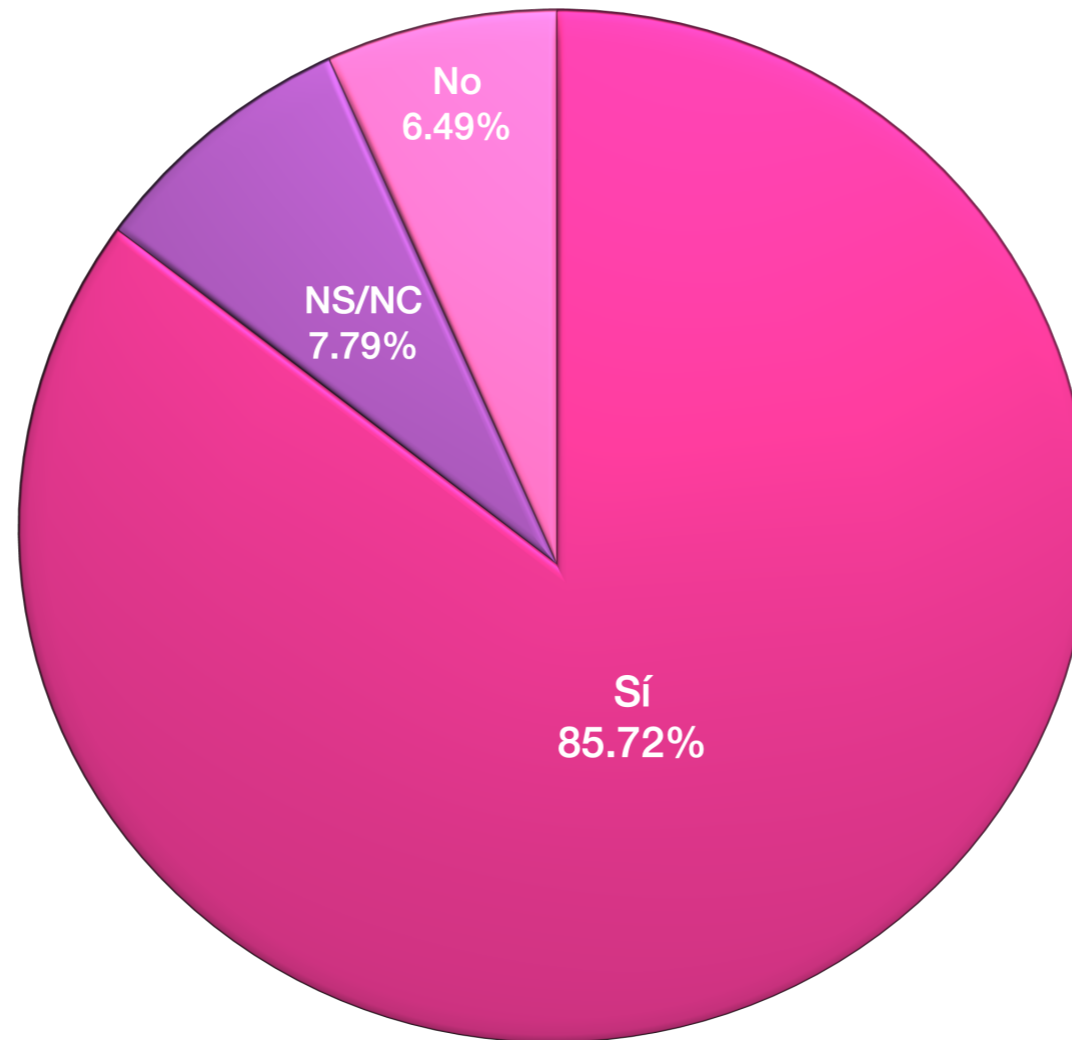
**Sumando
Vidas A.C.**

Manera	Si	No	No aplica	NS/NC
Perdí mi empleo	7.79%	75.32%	14.29%	2.60%
Mis ingresos bajaron considerablemente	27.27%	57.14%	12.99%	2.60%
Alguien de mi casa perdió su empleo	28.57%	58.44%	9.09%	3.90%
Tengo que cuidar a mis hijos todo el día	23.38%	48.05%	23.38%	5.19%
Incrementó el trabajo dentro del hogar	53.25%	37.66%	6.49%	2.60%
Incrementaron las discusiones familiares	24.68%	63.64%	6.49%	5.19%
Cuidé a alguien contagiado/a de coronavirus	27.27%	67.53%	3.90%	1.30%

16. ¿Crees que en tu centro de trabajo debería de acondicionarse un lugar para que las mamás puedan realizar la lactancia?



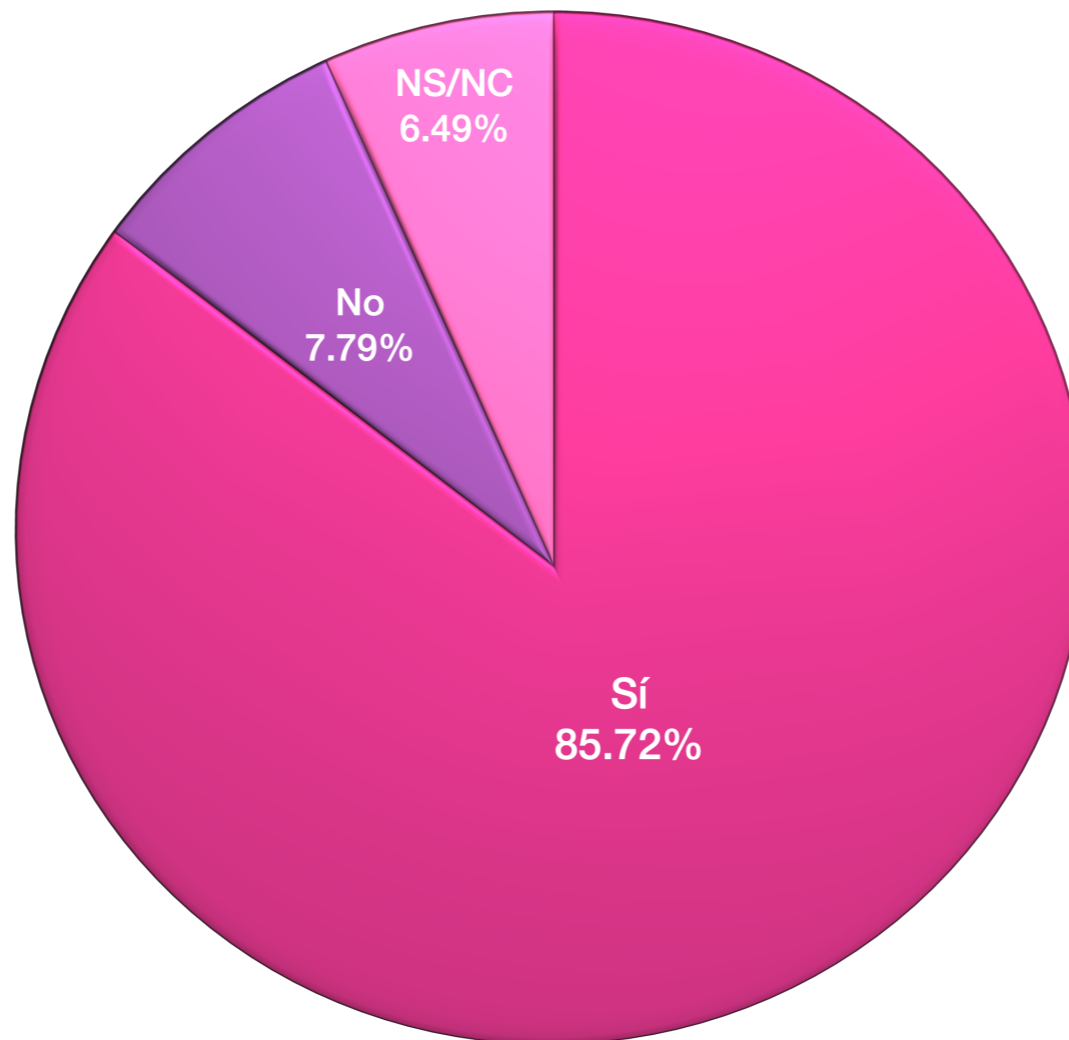
**Sumando
Vidas A.C.**



17. ¿Crees necesario el apoyo de una estancia infantil para el cuidado de tus hijas e hijos en el tiempo que estás trabajando?



**Sumando
Vidas A.C.**

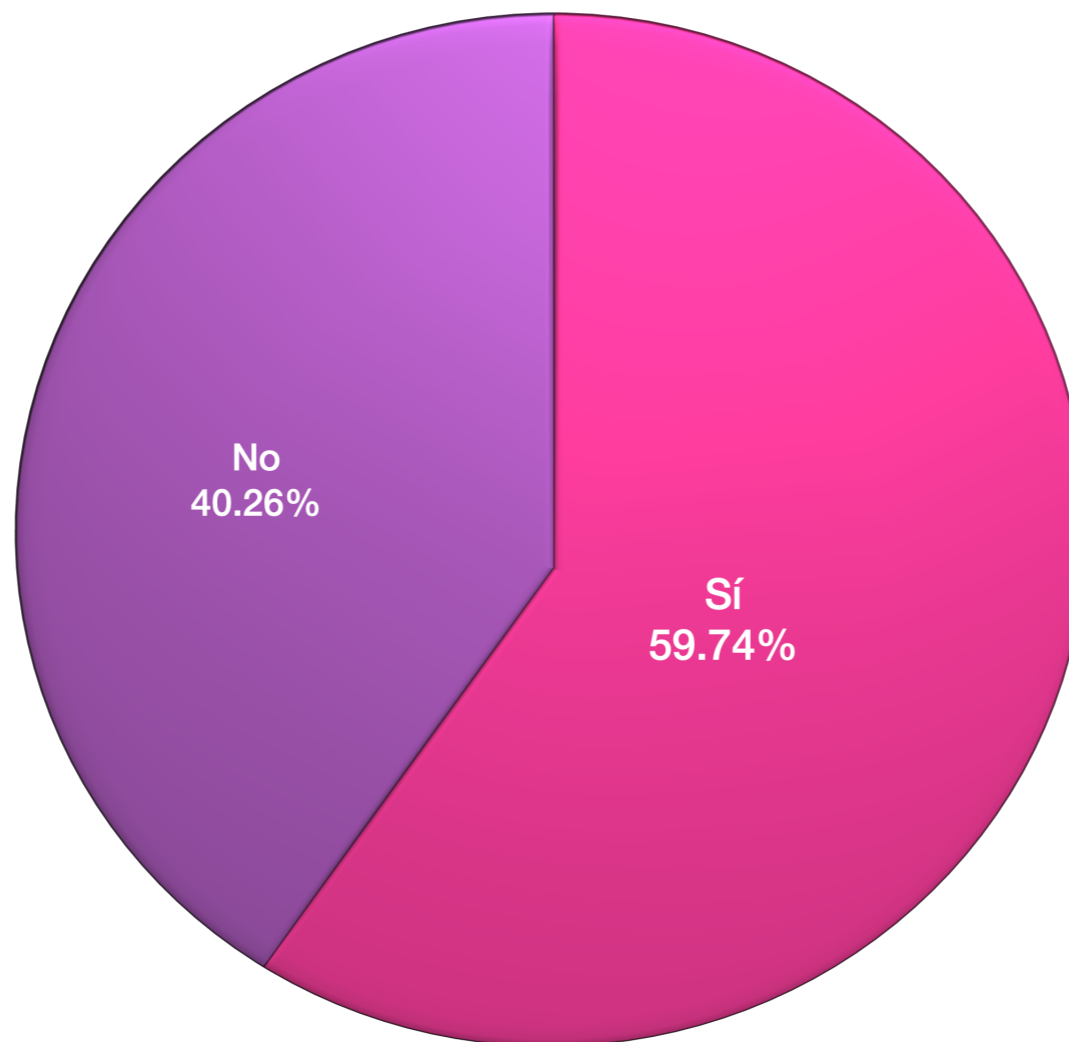


IDENTIFICACIÓN DE VIOLENCIA

18. ¿Has sufrido algún momento de violencia en tu vida?

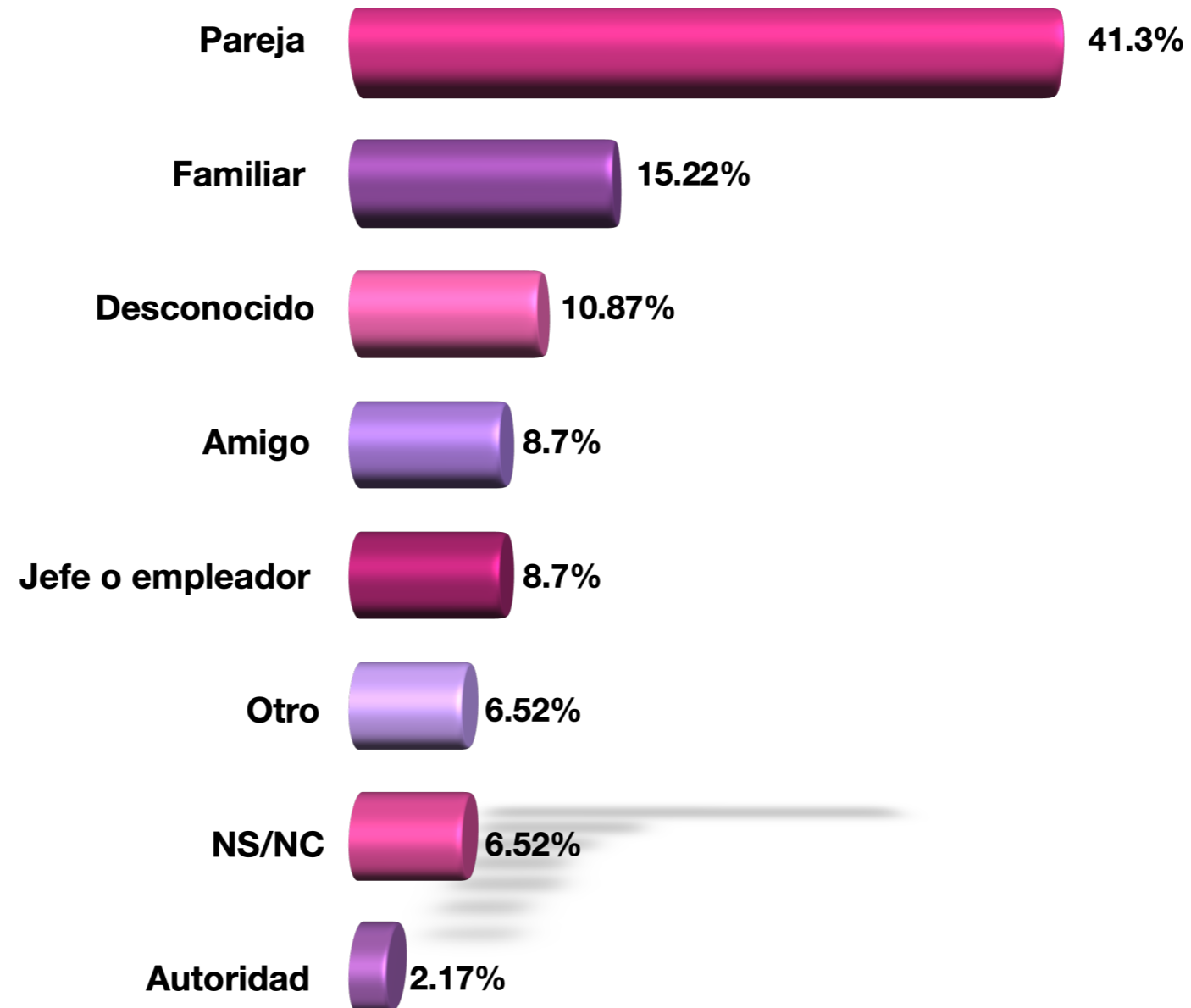


**Sumando
Vidas A.C.**



18.1 ¿Quién te violentó?

*Si responde que SÍ en la pregunta 18, contestar 18.1-18.5



18.2 ¿Con qué frecuencia sufres (sufriste) la agresión?



**Sumando
Vidas A.C.**

*Si responde que SÍ en la pregunta 18, contestar 18.1-18.5

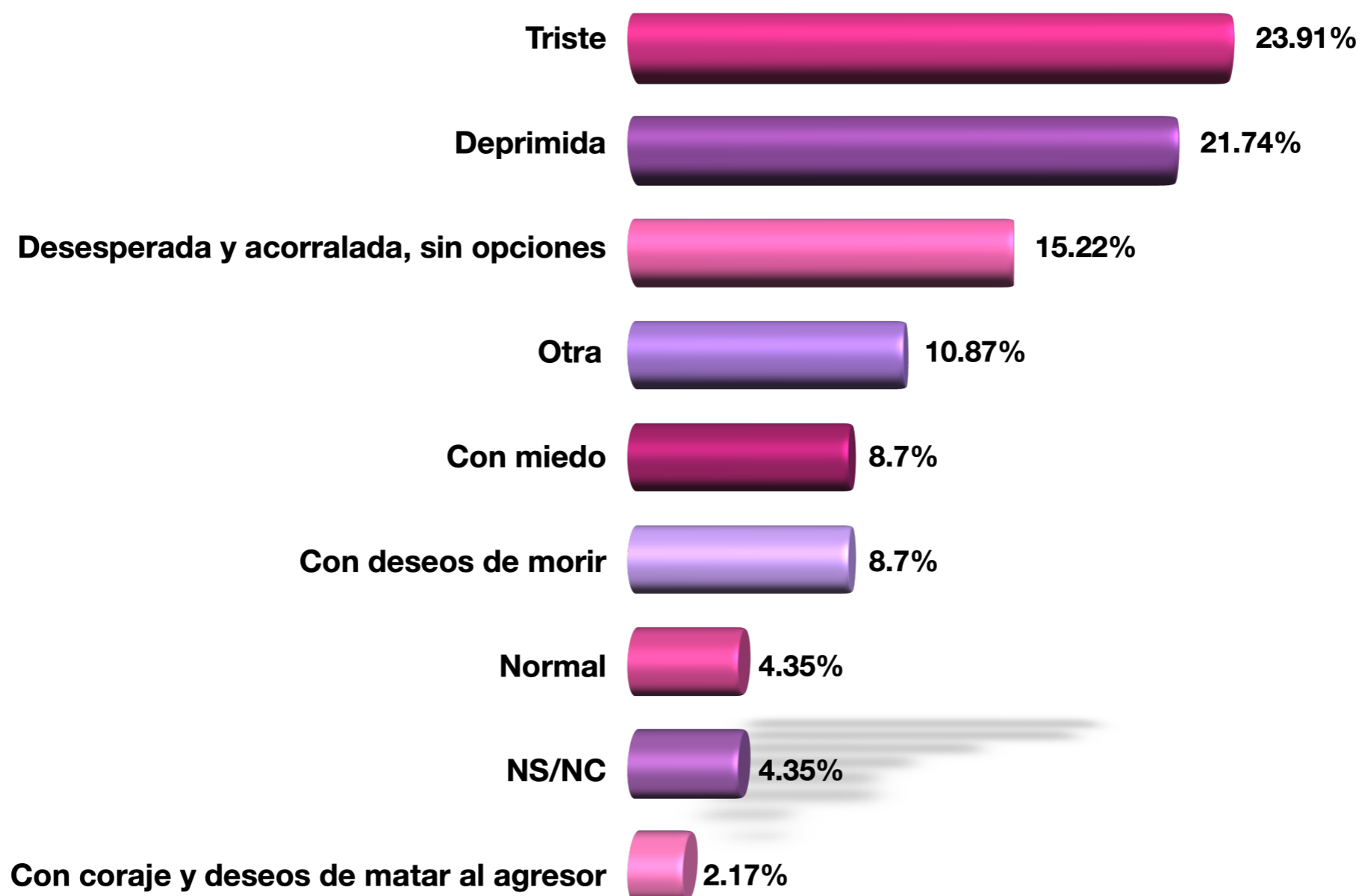


18.3 ¿Cómo te has sentido después del episodio de violencia?



**Sumando
Vidas A.C.**

*Si responde que SÍ en la pregunta 18, contestar 18.1-18.5



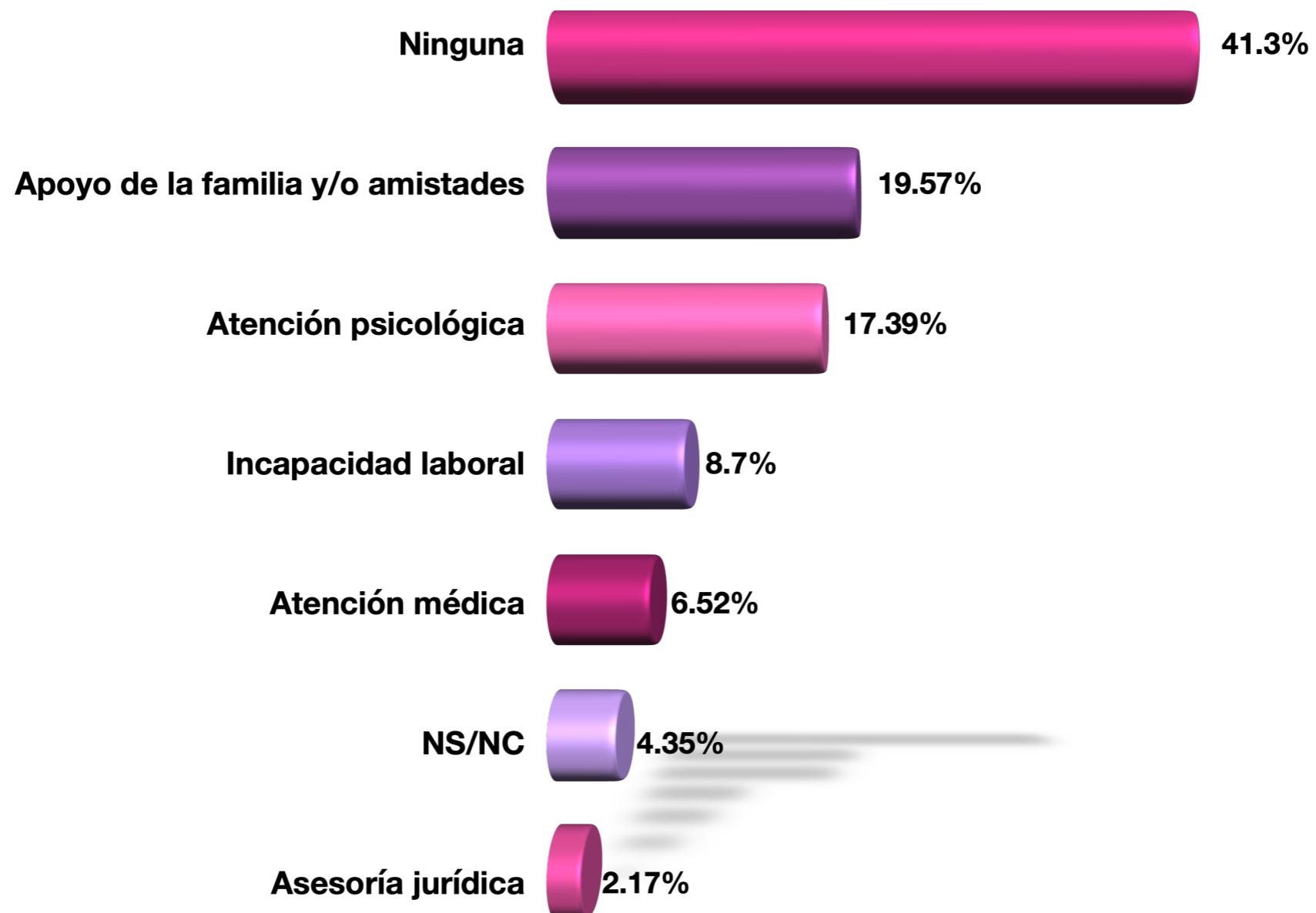
*Con la idea de que no fue mi culpa y no volveré a permitirlo, me dio risa

18.4 Como consecuencia de la agresión necesitaste



**Sumando
Vidas A.C.**

*Si responde que SÍ en la pregunta 18, contestar 18.1-18.5

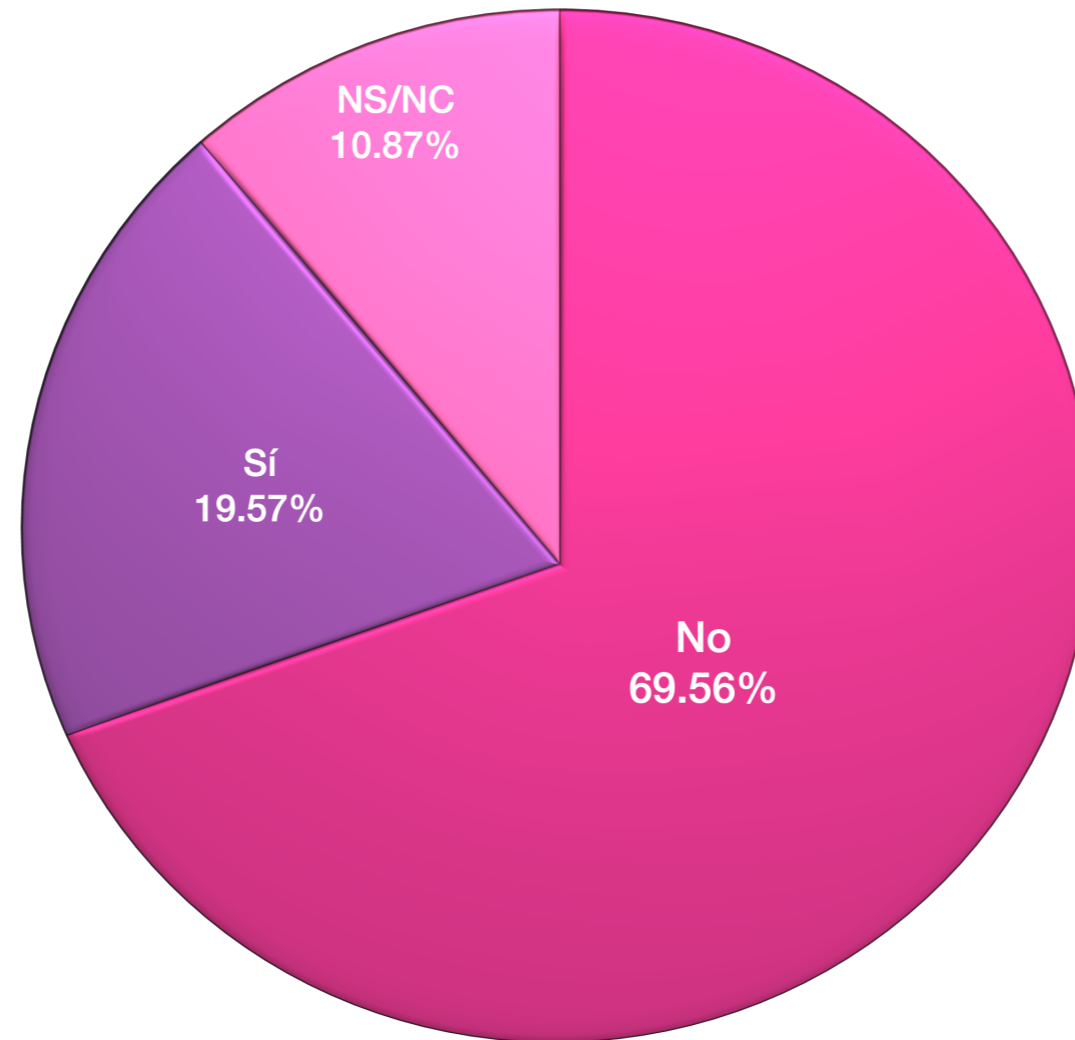


18.5 Después de la agresión ¿denunciaste el hecho?

*Si responde que Sí en la pregunta 18, contestar 18.1-18.5



**Sumando
Vidas A.C.**

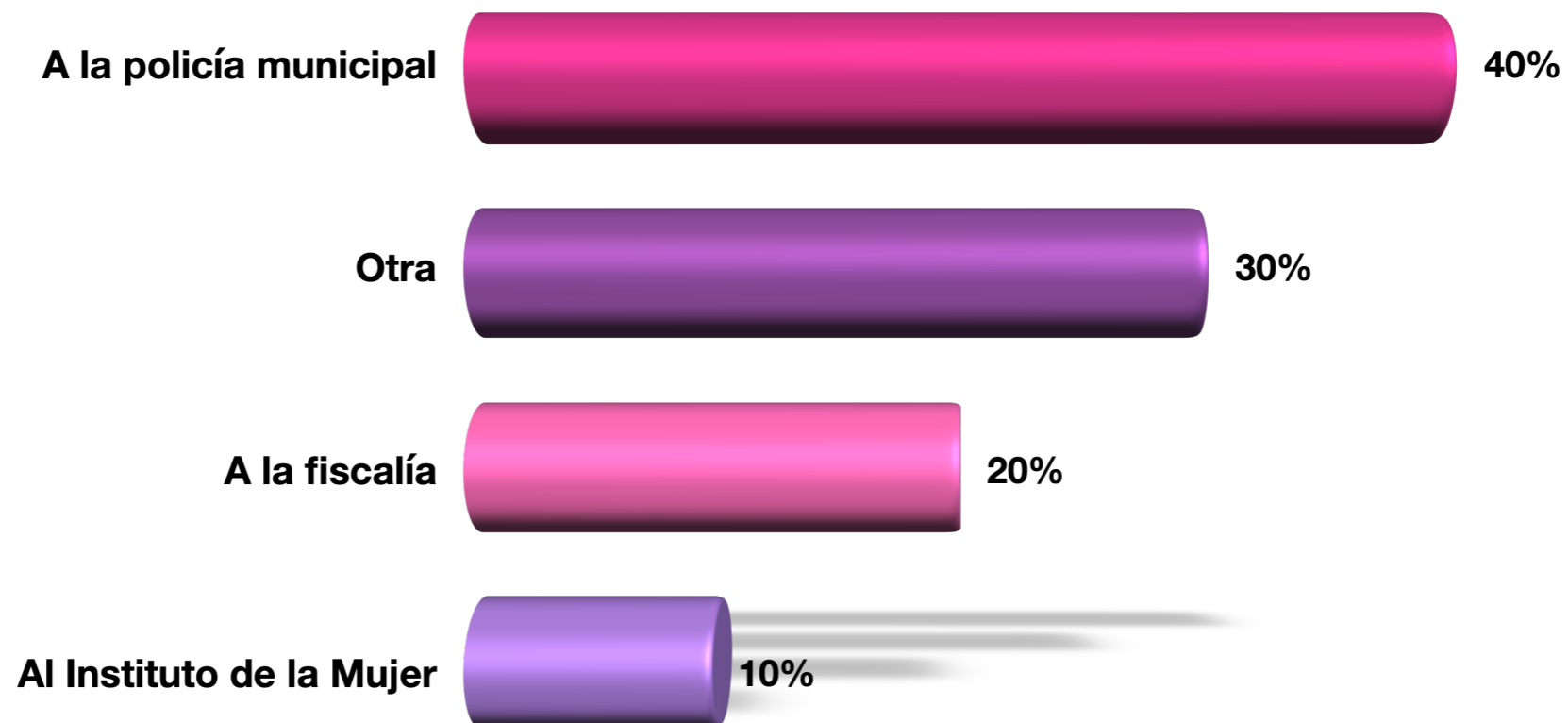


18.6 ¿A qué institución acudiste a denunciar la agresión?



**Sumando
Vidas A.C.**

*Si responde que Sí en la pregunta 18.5, contestar 18.6



18.7 ¿Si fuiste violentada y no denunciaste, la causa es porque....?



**Sumando
Vidas A.C.**

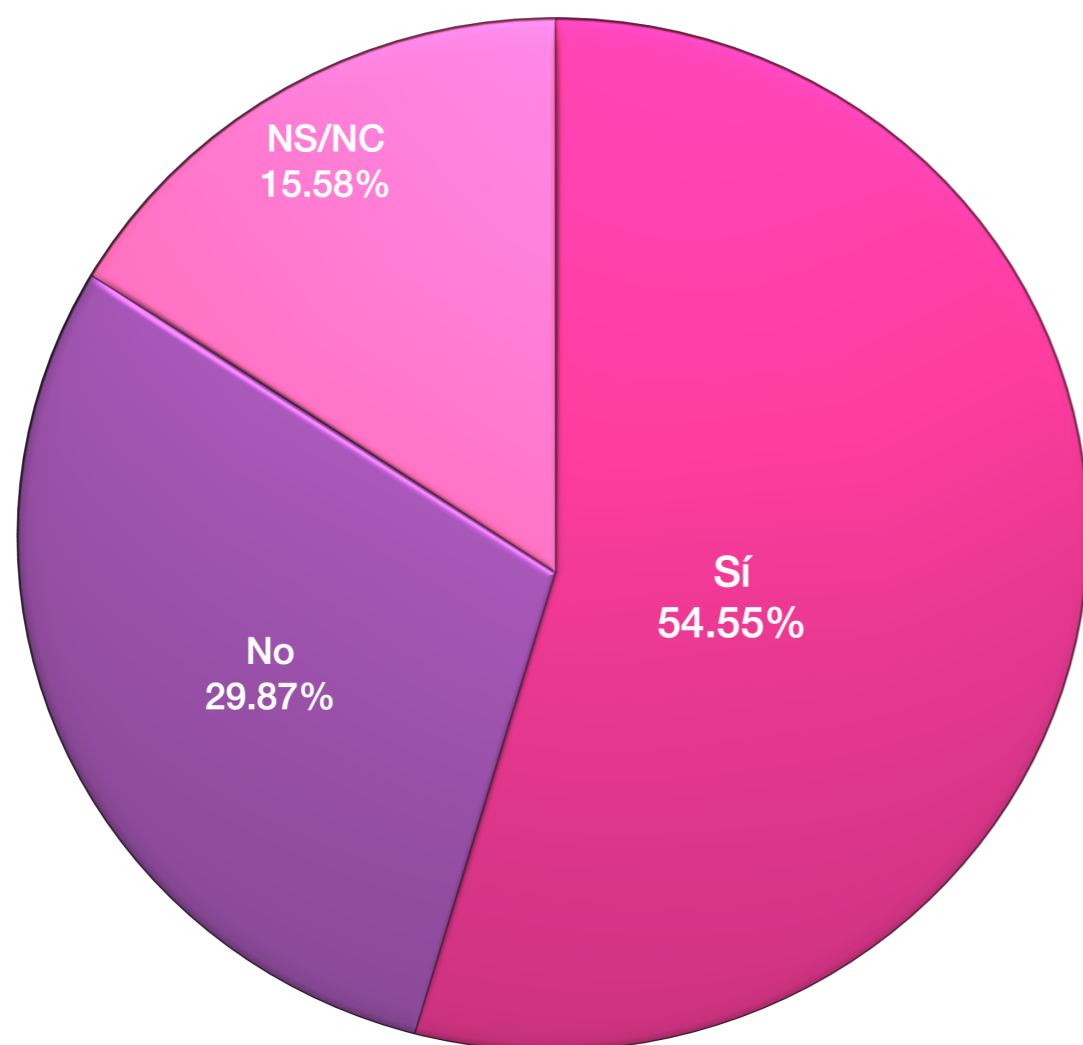
*Si responde que NO en la pregunta 18.5, contestar 18.7

Causa	%
No creo que sirva de nada	32.35%
NS/NC	29.41%
Tiene miedo de que su familia (hermanos, padres, hijos) también sea víctima de su agresor	8.82%
Cree que usted misma causó la agresión	5.88%
No denunció porque le da pena que los demás sepan que vive violencia	5.88%
Cree que su pareja va a cambiar	5.88%
No confío en las instituciones	5.88%
Cree que él tiene derecho a reprenderla	2.94%
Cree que es normal que algunas veces su pareja la agrede	2.94%
	100%

19. ¿Conoces alguna institución donde puedas acudir en caso de sufrir violencia?



**Sumando
Vidas A.C.**



Sí 19.1 ¿Cuál?	%
Instituto de la mujer	21.43%
CE - Mujer	19.05%
DIF	19.05%
NS/NC	7.14%
Dif y el Instituto de la Mujer	4.76%
Fiscalía	4.76%
Ayuntamiento	2.38%
Centro de rehabilitación	2.38%
Derechos humanos	2.38%
Dif y el Centro de Justicia para las mujeres	2.38%
Instituto de la Mujer o Seguridad Pública	2.38%
Instituto de la Mujer, UAVI, Seguridad pública, etc.	2.38%
Juez Municipal	2.38%
Policía municipal	2.38%
Seguridad pública	2.38%
Sumando vidas a. c	2.38%
	100%

20. ¿Has experimentado alguno de estos actos y en dónde?



**Sumando
Vidas A.C.**

Acto	Sí han experimentado	No ha experimentado	NS/NC
Te han golpeado	29.87%	50.65%	19.48%
Te han atacado o agredido con un cuchillo, navaja o arma de fuego	10.39%	72.73%	16.88%
Te han encerrado, te han prohibido salir o que te visiten	18.18%	63.64%	18.18%
Te han ofendido o humillado	48.05%	33.77%	18.18%
Te han vigilado o seguido	29.87%	54.55%	15.58%
Te han ignorado o no te han tomado en cuenta, por ser mujer	32.47%	49.35%	18.18%
Te han manoseado, tocado, besado o se te han arrimado, recargado o encimado sin tu consentimiento	29.87%	54.55%	15.58%
Te han tratado de obligar a tener relaciones sexuales en contra de tu voluntad	15.58%	64.94%	19.48%
Te han enviado mensajes o publicado comentarios con insinuaciones sexuales, insultos u ofensas, a través del celular, correo electrónico o redes sociales (como Facebook, Twitter, WhatsApp)	24.68%	54.55%	20.78%
Te han prohibido que trabajes.	14.29%	68.83%	16.88%
Te han destruido, tirado o escondido cosas tuyas.	15.58%	67.53%	16.88%
No te permiten tener cuentas bancarias o acceso a ellas.	3.90%	75.32%	20.78%
Te han dicho "Calladita te ves más bonita"	36.36%	46.75%	16.88%
Te han dicho "Si sabes cocinar, ya te puedes casar"	49.35%	36.36%	14.29%
Te han dicho que la Mujer sin hijos, no es mujer.	20.78%	61.04%	18.18%
Han difundido fotos y/o videos tuyos que violen tu intimidad sexual	6.49%	71.43%	22.08%
Te han revisado tu celular sin tu consentimiento	29.87%	50.65%	19.48%

20. ¿Has experimentado alguno de estos actos y en dónde?.



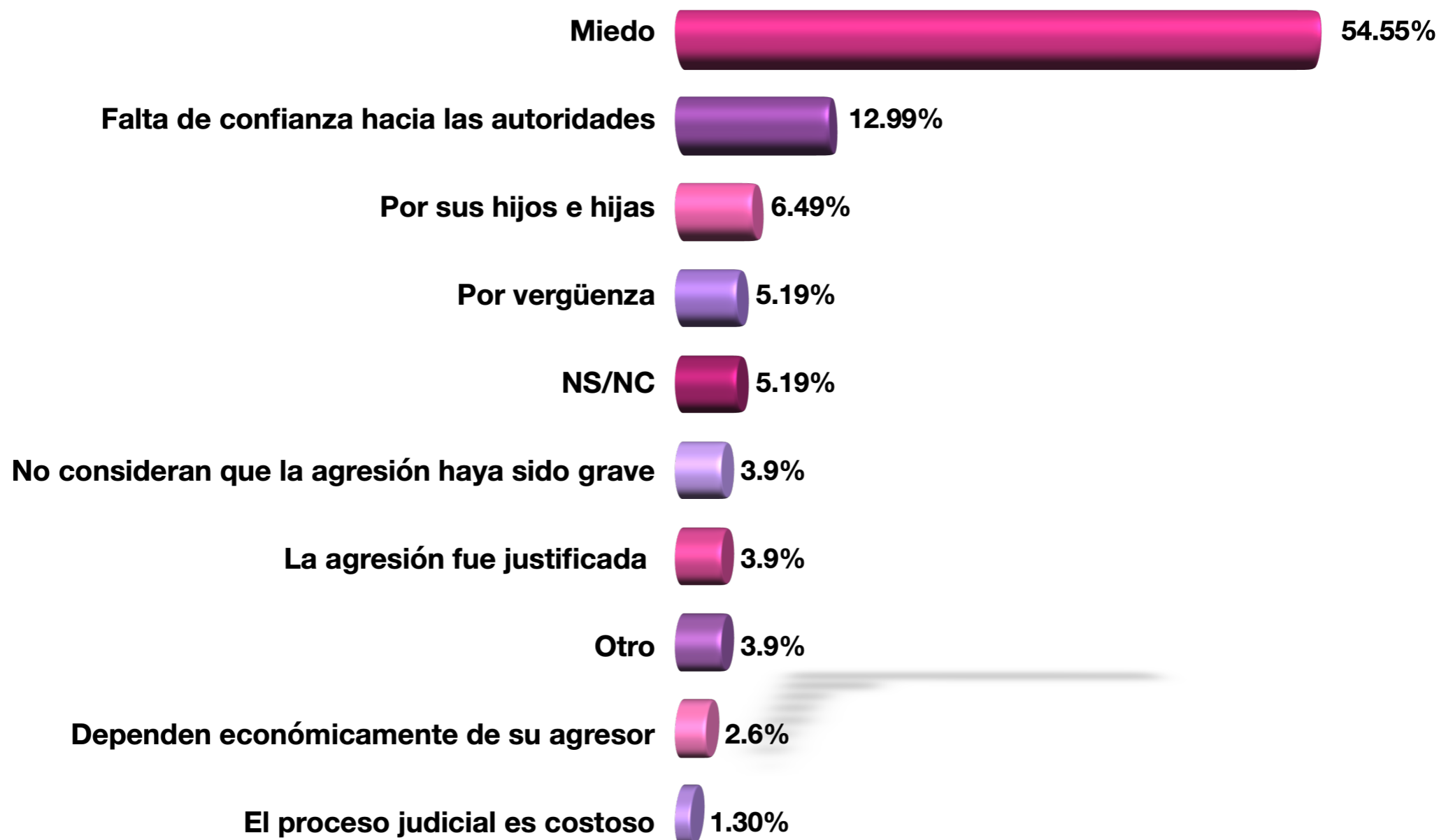
**Sumando
Vidas A.C.**

Acto	Casa/ Familia	Trabajo	Calle/ Espacio público	Escuela	Institución pública
Te han golpeado	82.61%	4.35%	4.35%	8.69%	0.00%
Te han atacado o agredido con un cuchillo, navaja o arma de fuego	100.00%	0.00%	0.00%	0.00%	0.00%
Te han encerrado, te han prohibido salir o que te visiten	78.57%	7.14%	14.29%	0.00%	0.00%
Te han ofendido o humillado	45.95%	16.22%	21.62%	16.21%	0.00%
Te han vigilado o seguido	17.39%	4.35%	73.91%	4.35%	0.00%
Te han ignorado o no te han tomado en cuenta, por ser mujer	36.00%	40.00%	20.00%	4.00%	0.00%
Te han manoseado, tocado, besado o se te han arrimado, recargado o encimado sin tu consentimiento	43.48%	0.00%	52.17%	4.35%	0.00%
Te han tratado de obligar a tener relaciones sexuales en contra de su voluntad	83.33%	0.00%	16.67%	0.00%	0.00%
Te han enviado mensajes o publicado comentarios con insinuaciones sexuales, insultos u ofensas, a través del celular, correo electrónico o redes sociales (como Facebook, Twitter, WhatsApp)	47.37%	5.26%	47.37%	0.00%	0.00%
Te han prohibido que trabajes.	100.00%	0.00%	0.00%	0.00%	0.00%
Te han destruido, tirado o escondido cosas tuyas.	83.33%	0.00%	0.00%	16.67%	0.00%
No te permiten tener cuentas bancarias o acceso a ellas.	66.67%	0.00%	0.00%	33.33%	0.00%
Te han dicho "Calladita te ves más bonita"	60.71%	17.86%	14.29%	3.57%	3.57%
Te han dicho "Si sabes cocinar, ya te puedes casar"	71.05%	10.53%	18.42%	0.00%	0.00%
Te han dicho que la Mujer sin hijos, no es mujer.	68.75%	0.00%	31.25%	0.00%	0.00%
Han difundido fotos y/o videos tuyos que violen tu intimidad sexual	20.00%	40.00%	20.00%	20.00%	0.00%
Te han revisado tu celular sin tu consentimiento	91.30%	0.00%	8.70%	0.00%	0.00%

21. ¿Cuál consideras que sea la razón principal por el que las mujeres no denuncian un hecho de violencia hacia su persona?



**Sumando
Vidas A.C.**

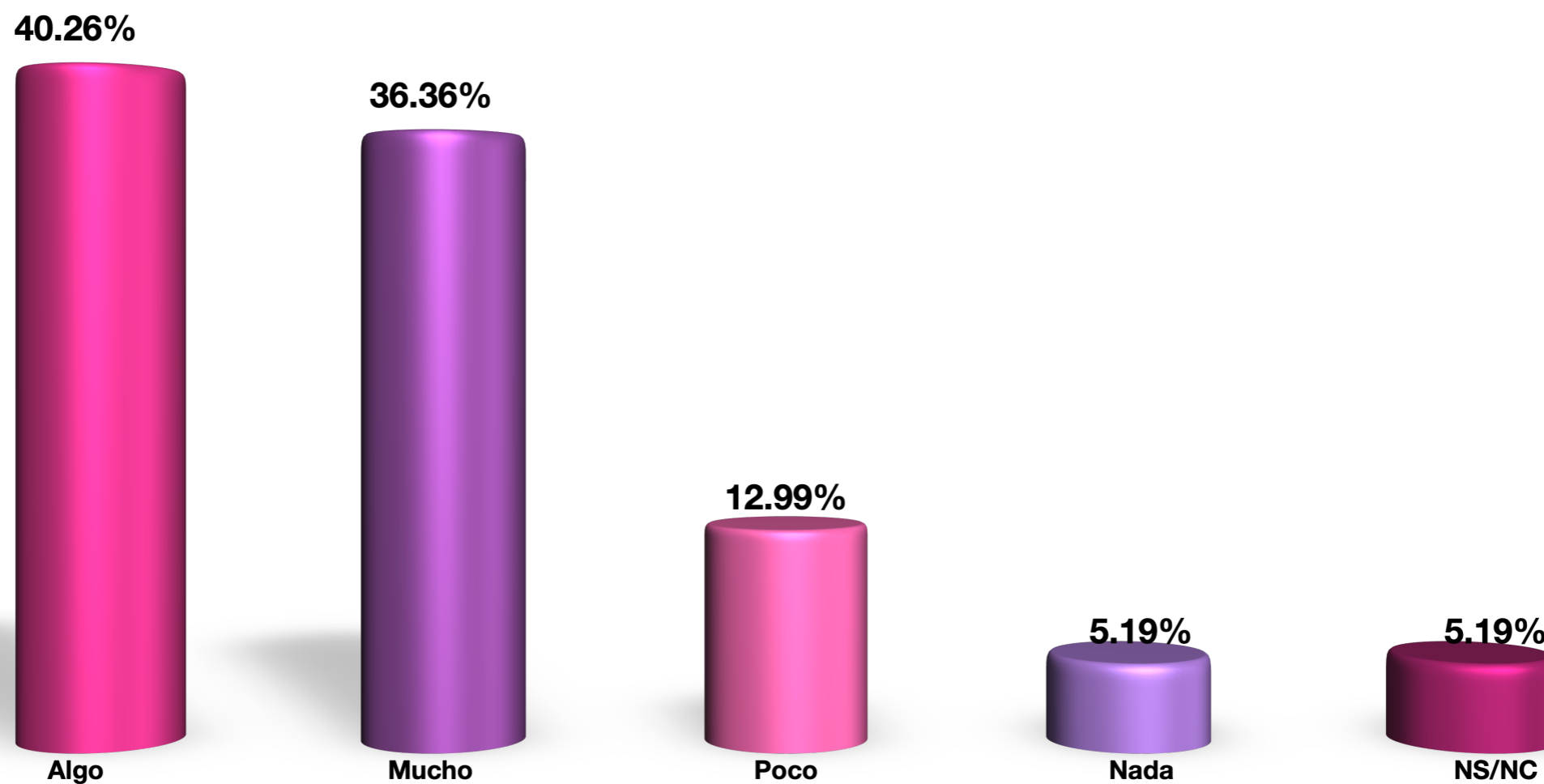


*Por que les gusta agredir

22. Qué tan de acuerdo estas con la siguiente afirmación:
"Hoy en día las mujeres conocen más sobre los tipos de
violencia de los que pueden ser víctimas"



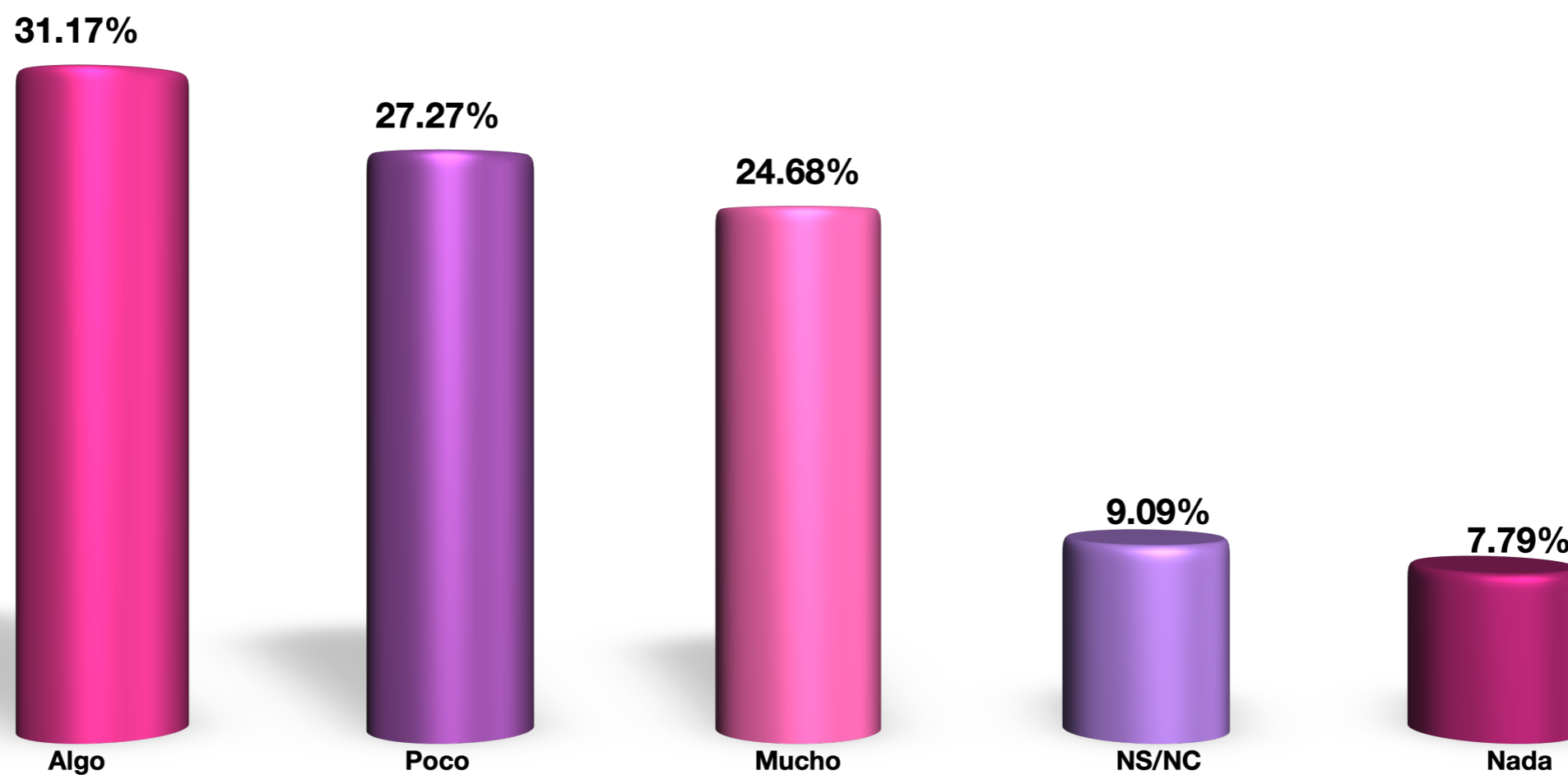
**Sumando
Vidas A.C.**



23. Qué tan de acuerdo estas con la siguiente afirmación:
"El gobierno del estado brinda el apoyo necesario para proteger a las mujeres que son víctimas de algún tipo de violencia"



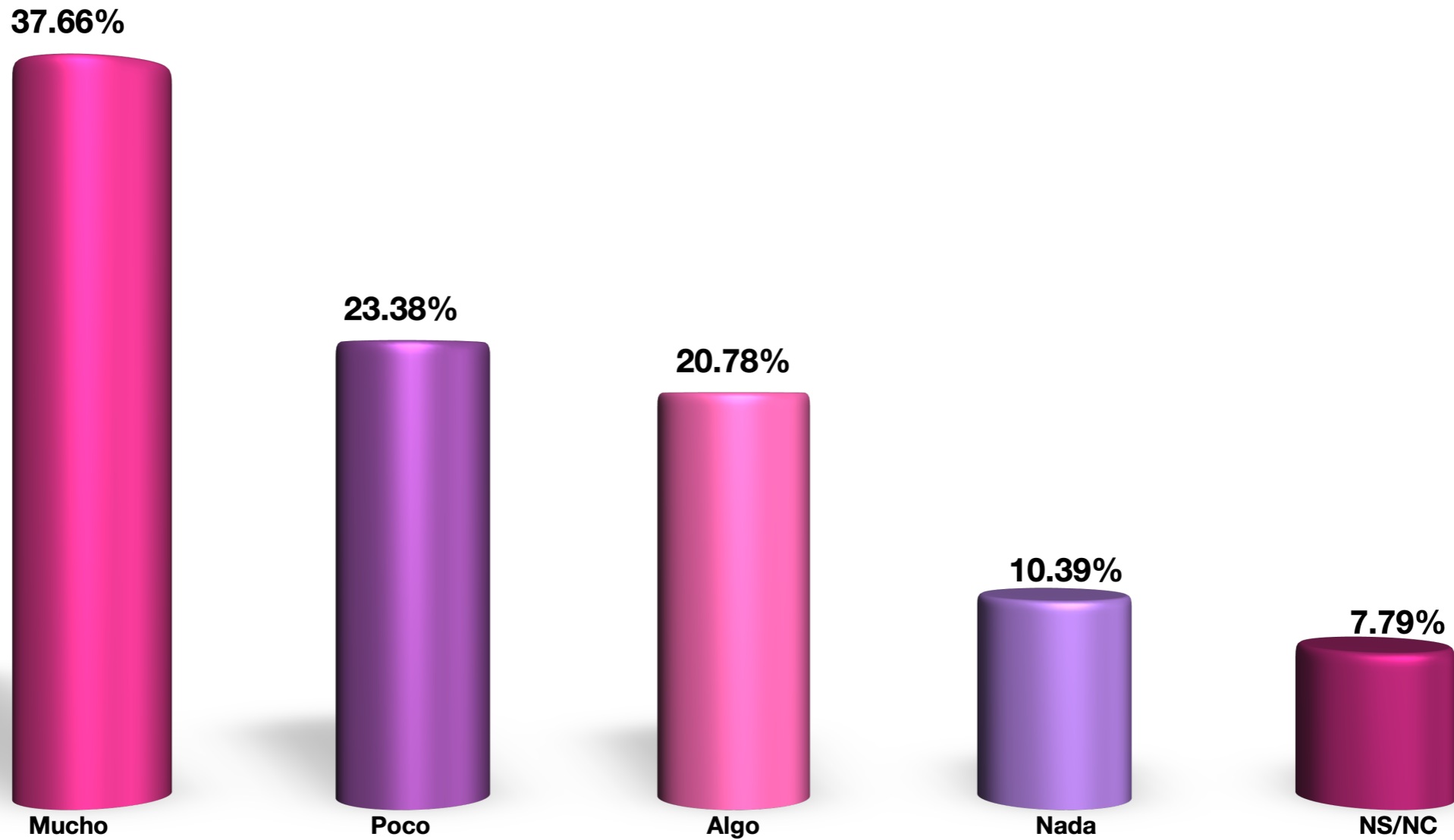
**Sumando
Vidas A.C.**



24. Qué tan de acuerdo estas con la siguiente afirmación: "El gobierno municipal de San Juan de los Lagos brinda el apoyo necesario para proteger a las mujeres que son víctimas de algún tipo de violencia"



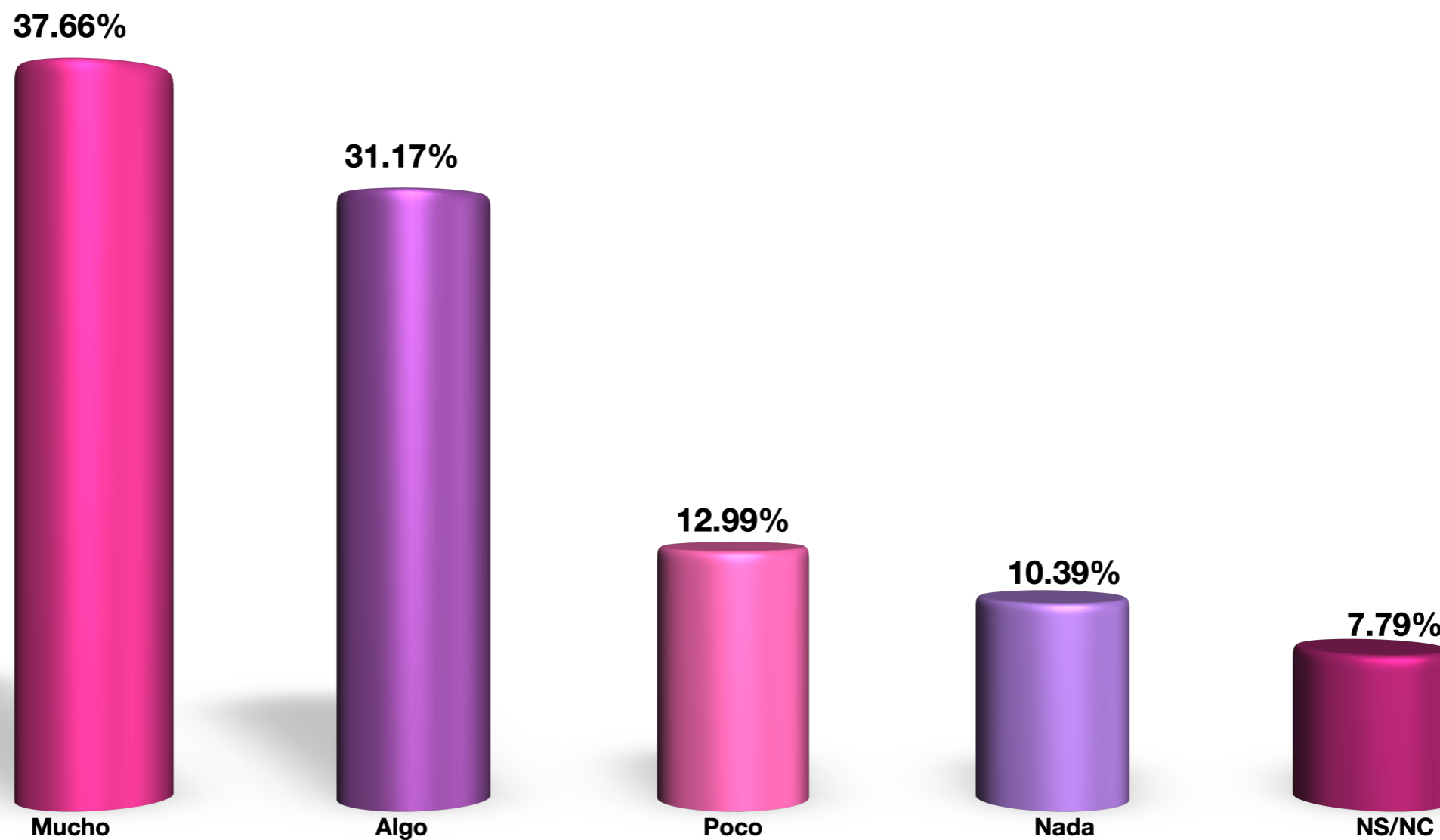
**Sumando
Vidas A.C.**



25. Qué tan de acuerdo estás con la siguiente afirmación:
"En el lugar en el que vivo me siento protegida y segura
ante actos de violencia hacia mi persona"



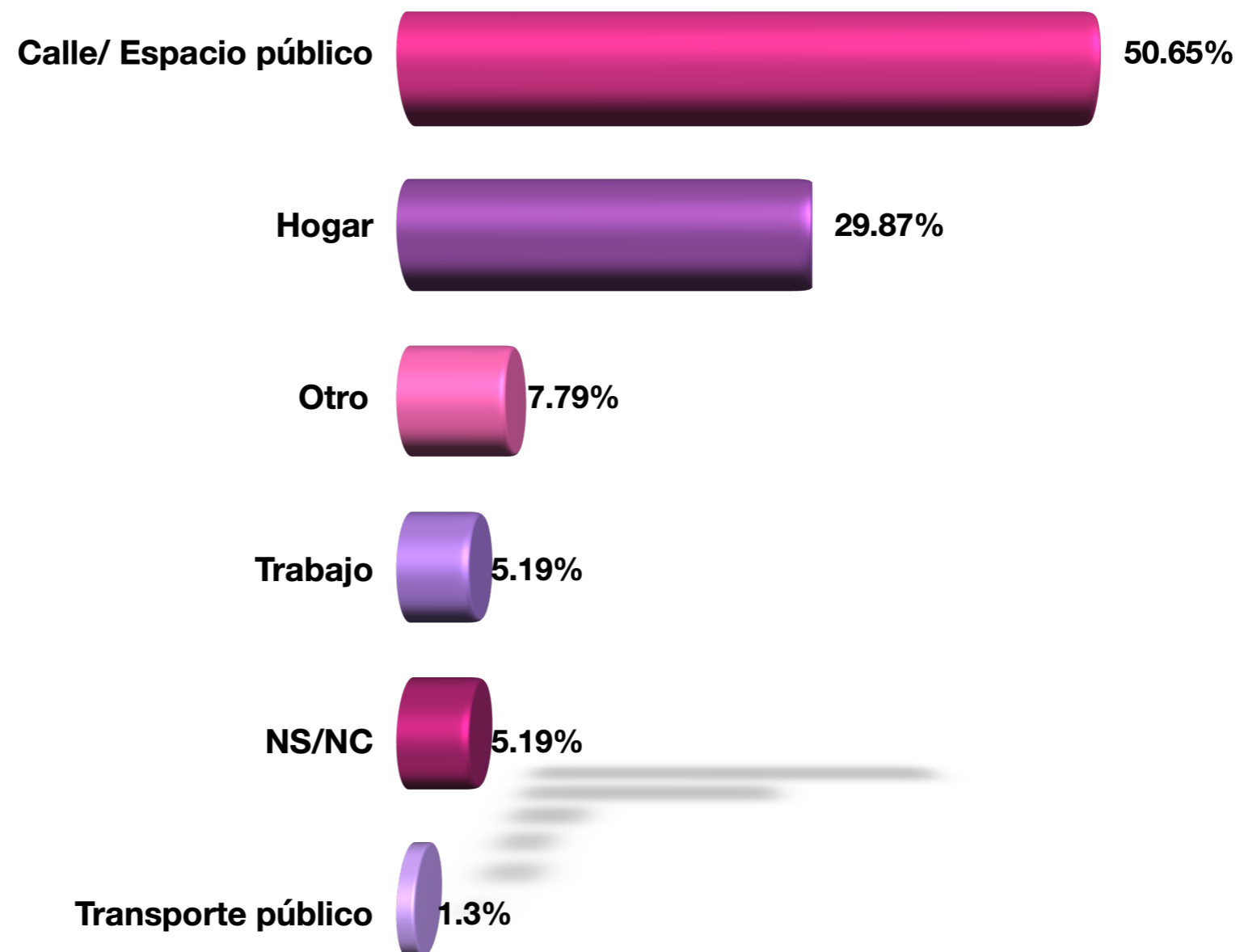
**Sumando
Vidas A.C.**



26. ¿En cuál de los siguientes lugares consideras que la mujer es más propensa a ser víctima de algún tipo de violencia?



**Sumando
Vidas A.C.**



*En donde quiera, todas las anteriores

27. ¿Qué tan grave consideras los siguientes actos en cualquier tipo de relación?



**Sumando
Vidas A.C.**

Acto	Mucho	Algo	Poco	Nada	NS/NC
Bromas hirientes	42.86%	32.47%	11.69%	5.19%	7.79%
Asesinar	88.31%	0.00%	0.00%	3.90%	7.79%
Mutilar	88.31%	0.00%	0.00%	3.90%	7.79%
Mentir/engañar	61.04%	19.48%	9.09%	2.60%	7.79%
Ignorar	41.56%	37.66%	9.09%	3.90%	7.79%
Violar	88.31%	0.00%	1.30%	2.60%	7.79%
Abuso sexual	85.71%	3.90%	1.30%	2.60%	6.49%
Celar	57.14%	28.57%	5.19%	2.60%	6.49%
Culpabilizar	70.13%	14.29%	3.90%	5.19%	6.49%
Acosar	76.62%	9.09%	1.30%	6.49%	6.49%
Amenazar de muerte	83.12%	2.60%	0.00%	7.79%	6.49%
Descalificar	66.23%	16.88%	3.90%	5.19%	7.79%
Ridiculizar	57.14%	22.08%	5.19%	7.79%	7.79%
Amenazar con objetos o armas	89.61%	0.00%	0.00%	3.90%	6.49%
Limitar vestimenta	59.74%	19.48%	6.49%	6.49%	7.79%

27. ¿Qué tan grave consideras los siguientes actos en cualquier tipo de relación?



**Sumando
Vidas A.C.**

Acto	Mucho	Algo	Poco	Nada	NS/NC
Aislar	77.92%	7.79%	1.30%	3.90%	9.09%
Humillar en público	80.52%	6.49%	0.00%	3.90%	9.09%
Encerrar	80.52%	3.90%	1.30%	3.90%	10.39%
Esconder o robar sus pertenencias	77.92%	7.79%	2.60%	2.60%	9.09%
Intimidar/amenazar	76.62%	6.49%	2.60%	3.90%	10.39%
Controlar/prohibir	71.43%	9.09%	3.90%	5.19%	10.39%
Condicionar o limitar sus gastos	67.53%	9.09%	2.60%	10.39%	10.39%
Empujar/jalonear	71.43%	0.00%	14.29%	5.19%	9.09%
Destruir artículos personales	70.13%	12.99%	2.60%	5.19%	9.09%
Manosear	80.52%	0.00%	6.49%	3.90%	9.09%
Pellizcar/arañar	76.62%	6.49%	1.30%	6.49%	9.09%
Golpear "jugando"	72.73%	10.39%	3.90%	3.90%	9.09%
Discriminación por ser mujer	74.03%	6.49%	3.90%	5.19%	10.39%
Amenazar a muerte	85.71%	0.00%	1.30%	3.90%	9.09%
Revisar el celular	62.34%	16.88%	1.30%	5.19%	14.29%

28. ¿Votarías por una mujer para ocupar los siguientes cargos?



**Sumando
Vidas A.C.**

Cargos	Sí	No	NS/NC
Diputada local	93.51%	1.30%	5.19%
Diputada federal	92.21%	2.60%	5.19%
Presidenta municipal	92.21%	2.60%	5.19%
Gobernadora	93.51%	0.00%	6.49%
Senadora	92.21%	1.30%	6.49%
Presidenta de la República	90.91%	3.90%	5.19%

29. ¿Quién crees que gobierna mejor, un hombre o una mujer?



**Sumando
Vidas A.C.**



49.35%

Ambos



38.96%

Mujer

NS/NC

6.49%



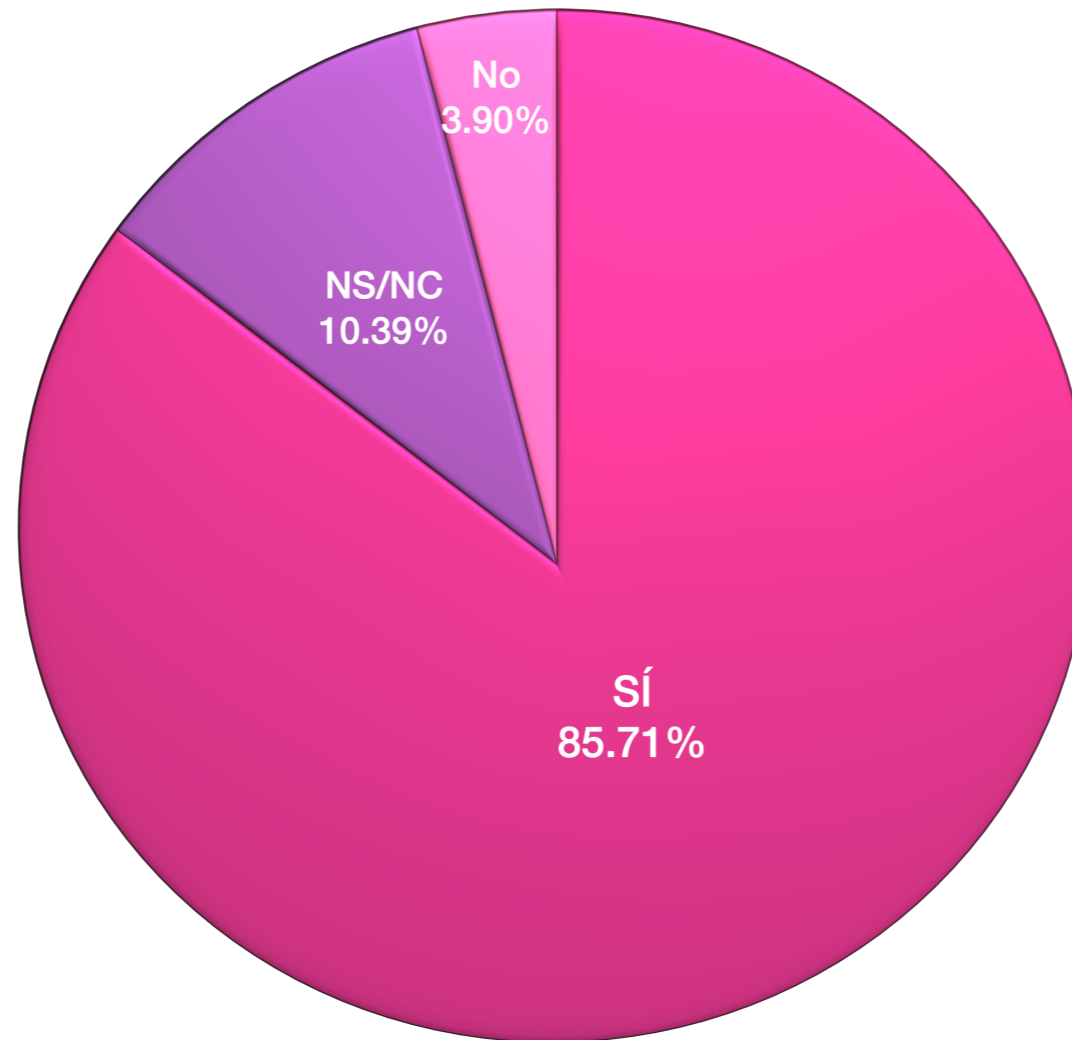
5.19%

Hombre

30. ¿Consideras que la política es un lugar para las mujeres?



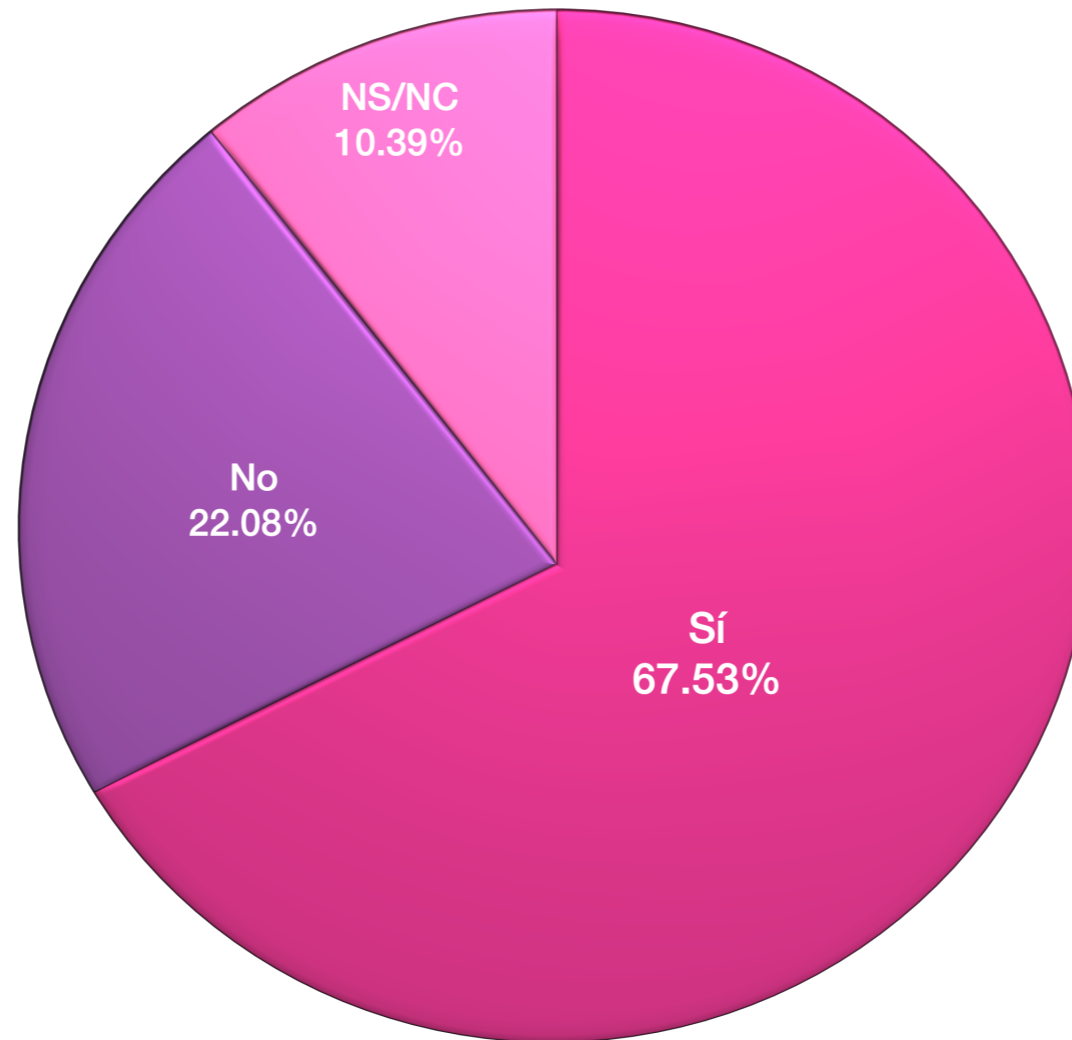
**Sumando
Vidas A.C.**



31. ¿Participarías de manera activa en la política de tu municipio?



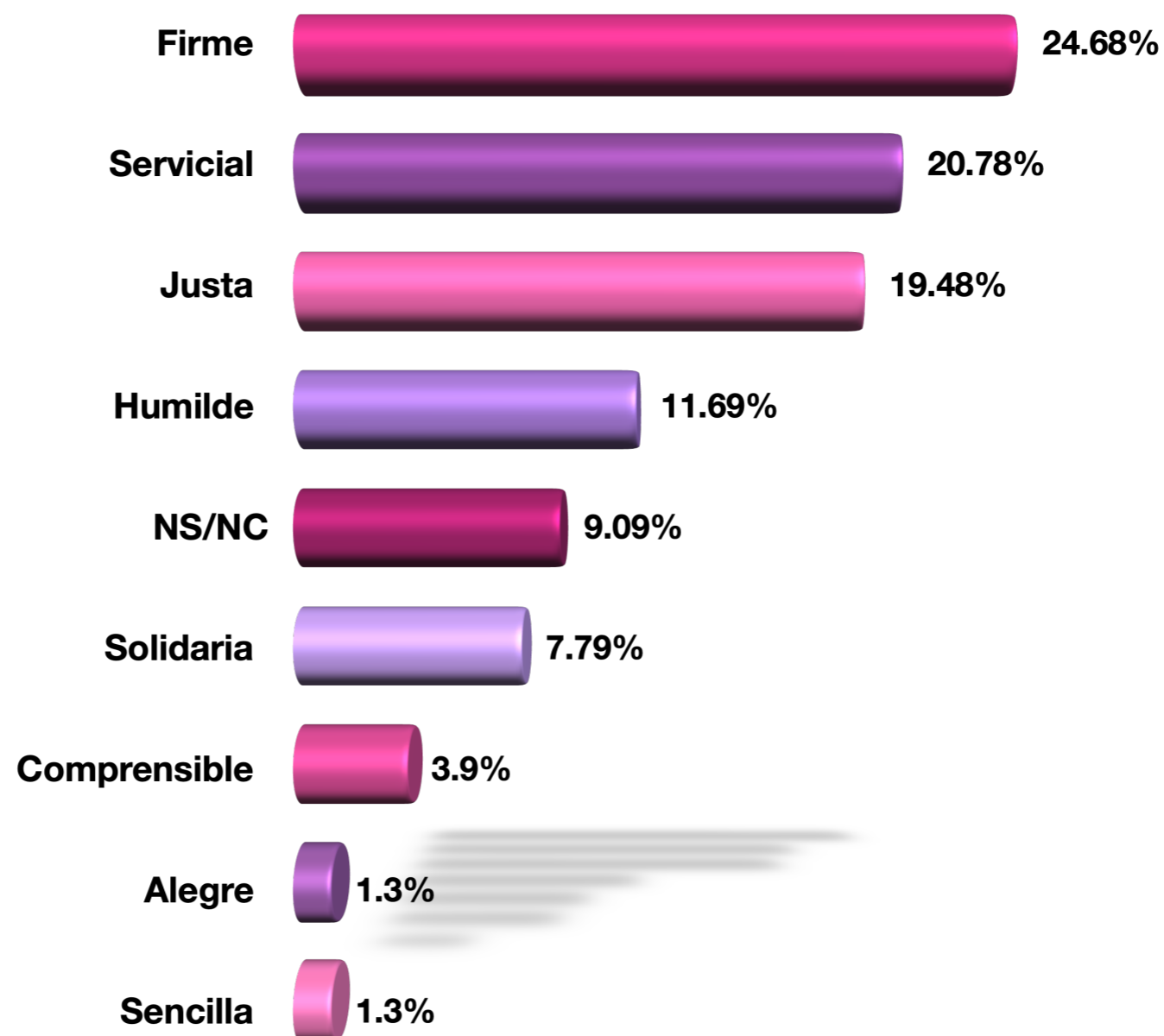
**Sumando
Vidas A.C.**



32. ¿Cuál consideras que es la principal característica que debe tener una mujer que quiera estar en la política?



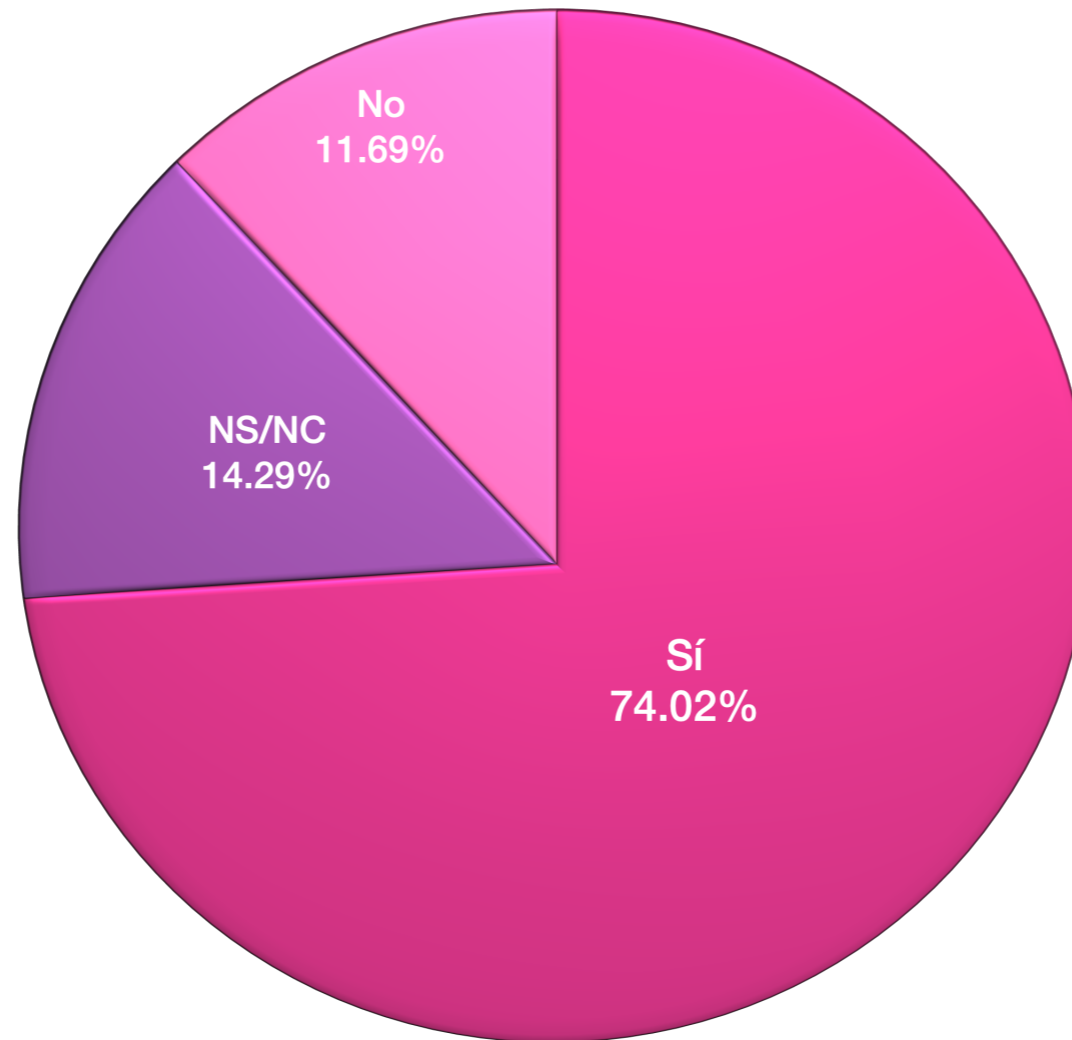
**Sumando
Vidas A.C.**



33. ¿Crees que, si hay más mujeres en la política, la política cambiaría?



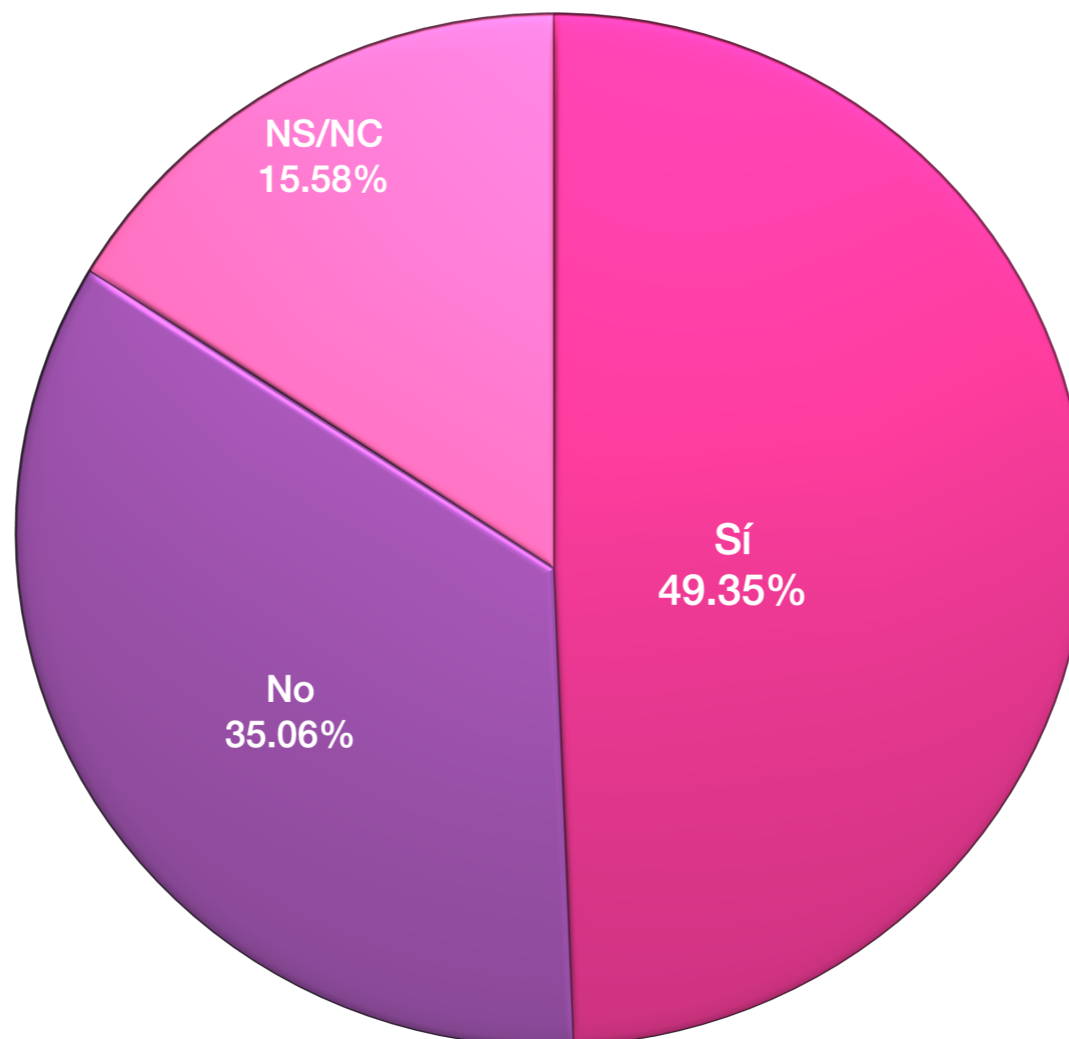
**Sumando
Vidas A.C.**



34. ¿En tu municipio, has visto que se ejerza violencia política de género contra las mujeres que se postulan para cargos públicos?



**Sumando
Vidas A.C.**



35. ¿Conoce la existencia de las siguientes instancias para la atención de víctimas o casos de violencia hacia la mujer en el municipio de San Juan de los Lagos?

Instancias	Sí	No	NS/NC
Instituto de las Mujeres	62.34%	28.57%	9.09%
Unidad de Violencia Familiar del DIF	72.73%	18.18%	9.09%

*Si responde que Sí en la pregunta 35, contestar 35.1

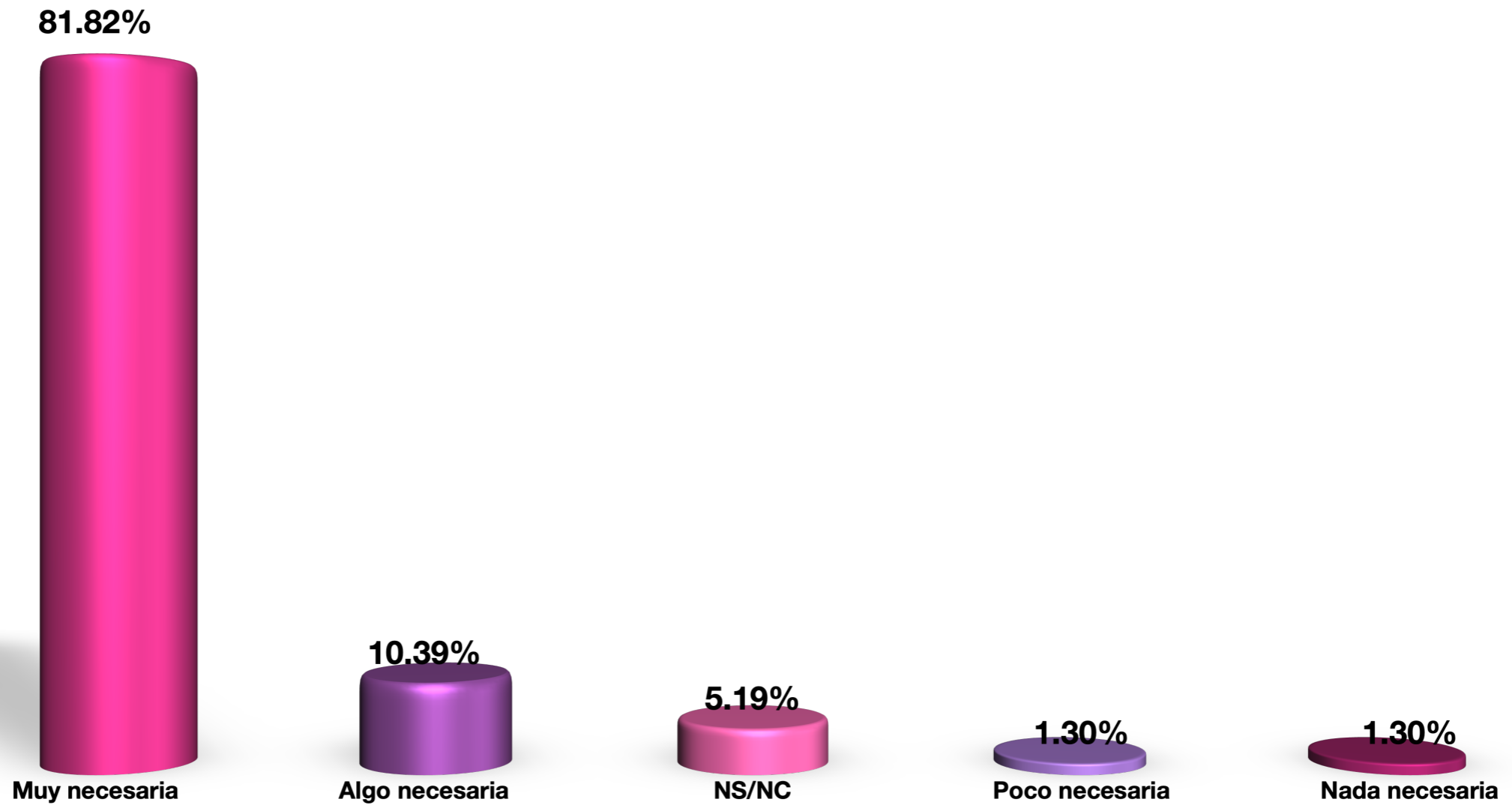
35.1 ¿Sabes cuáles son sus funciones o qué tipo de apoyo brindan?

Instancias	Sí	No	NS/NC
Instituto de las Mujeres	71.11%	22.22%	6.67%
Unidad de Violencia Familiar del DIF	77.78%	17.78%	4.44%

36. ¿Qué tan necesaria consideras la existencia de un lugar al que las mujeres puedan acudir a solicitar ayuda y apoyo en caso de ser víctima de violencia en San Juan de los Lagos?



**Sumando
Vidas A.C.**



37. ¿Qué tan necesarios consideras los siguientes servicios en un lugar donde se brinde atención a mujeres víctimas de violencia?



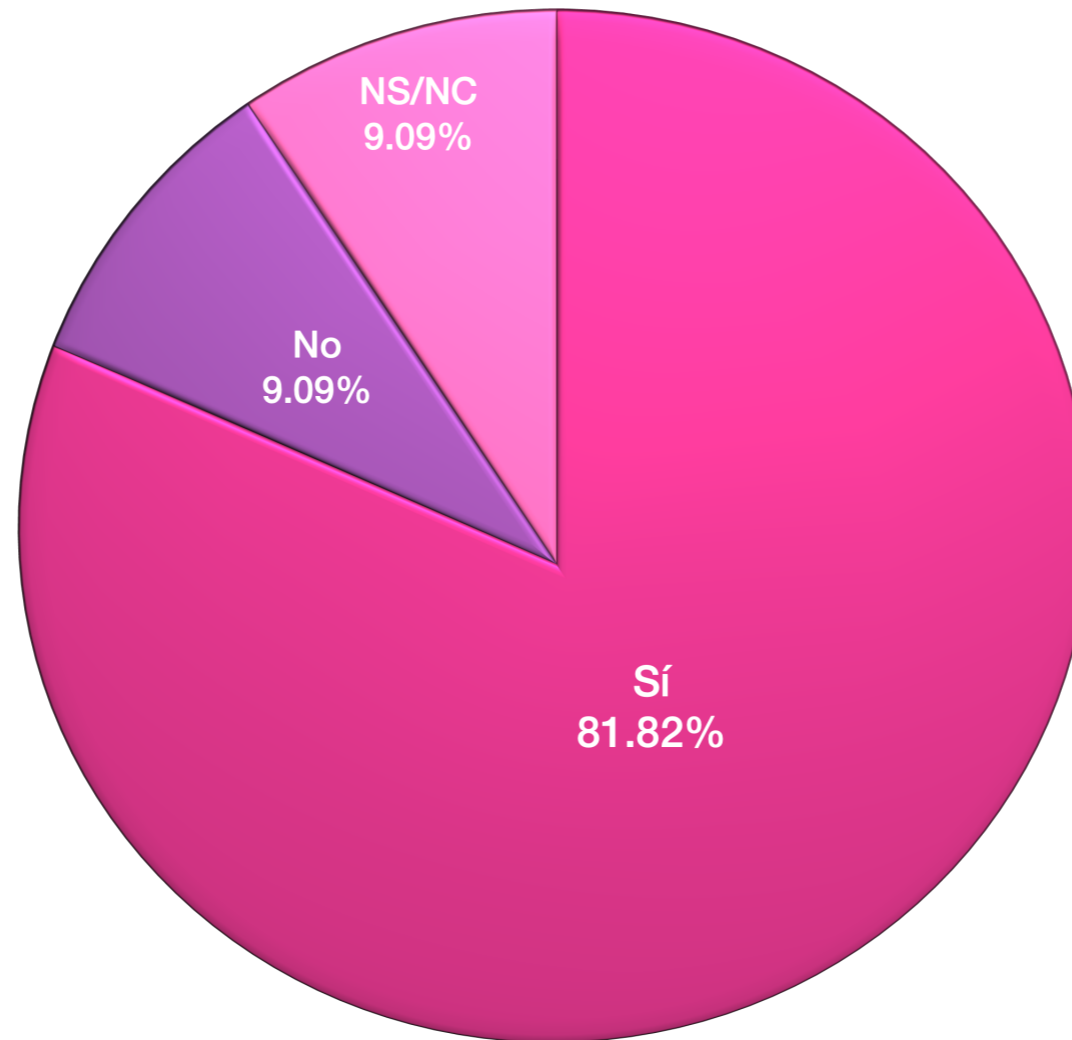
**Sumando
Vidas A.C.**

Servicio	Mucho	Algo	Poco	Nada	NS/NC
Refugio	85.71%	5.19%	2.60%	1.30%	5.19%
Estancia Infantil	85.71%	5.19%	1.30%	2.60%	5.19%
Atención psicológica	85.71%	6.49%	1.30%	0.00%	6.49%
Asesoría jurídica	81.82%	5.19%	1.30%	3.90%	7.79%
Capacitación laboral	79.22%	12.99%	1.30%	1.30%	5.19%
Cursos de defensa personal	72.73%	18.18%	2.60%	1.30%	5.19%
Talleres de perspectiva de género	83.12%	7.79%	2.60%	1.30%	5.19%
Asesoría educativa	84.42%	7.79%	1.30%	1.30%	5.19%
Actividades recreativas y culturales	77.92%	11.69%	2.60%	1.30%	6.49%
Comedor	79.22%	9.09%	5.19%	1.30%	5.19%

38. ¿Te consideras una mujer feliz?



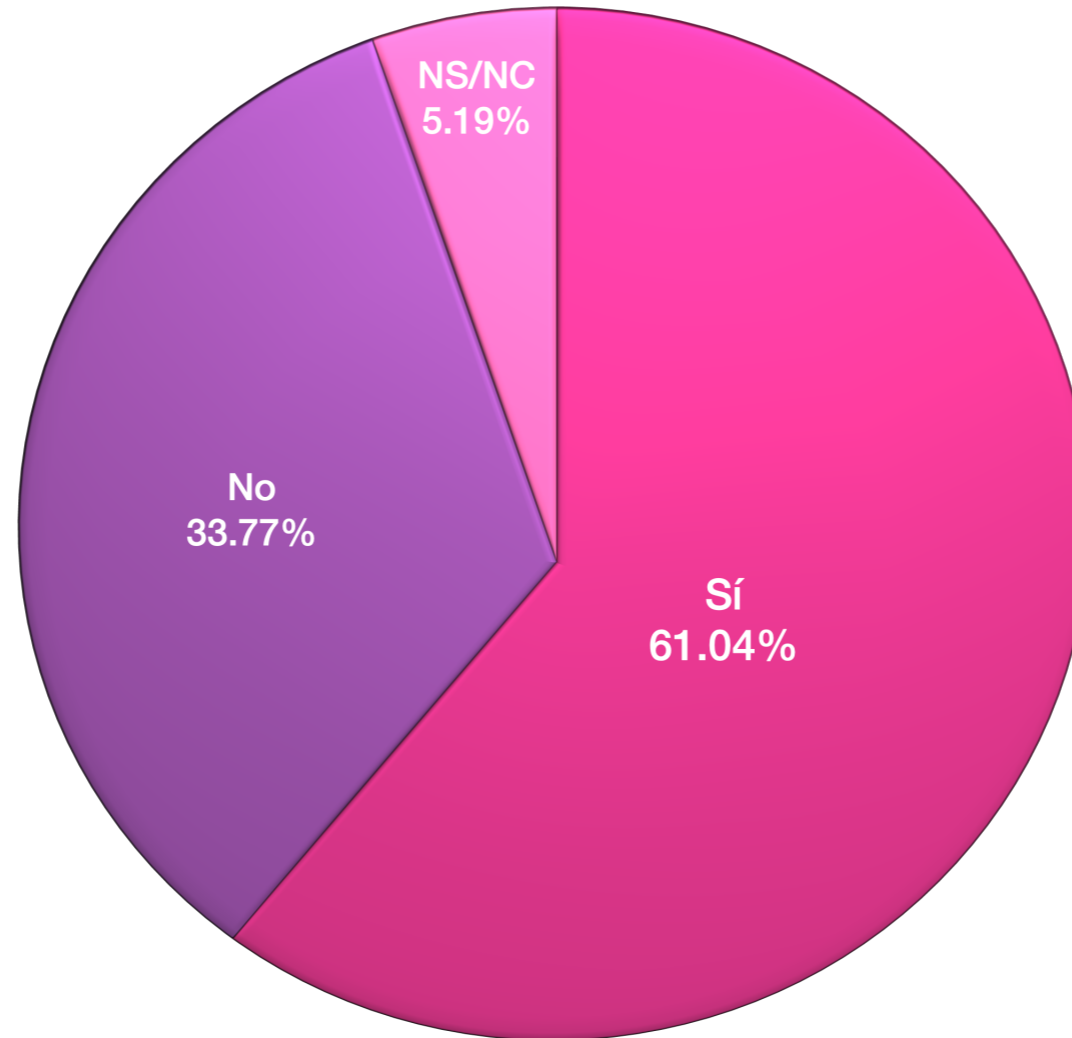
**Sumando
Vidas A.C.**



39. ¿Tu vida es actualmente como la deseabas?



**Sumando
Vidas A.C.**



40. ¿Qué te ayudaría a que fueras una persona más feliz o satisfecha?



**Sumando
Vidas A.C.**



*Mas libertad, seguridad, salud

41. Qué tan de acuerdo estas con la siguiente afirmación:



**Sumando
Vidas A.C.**

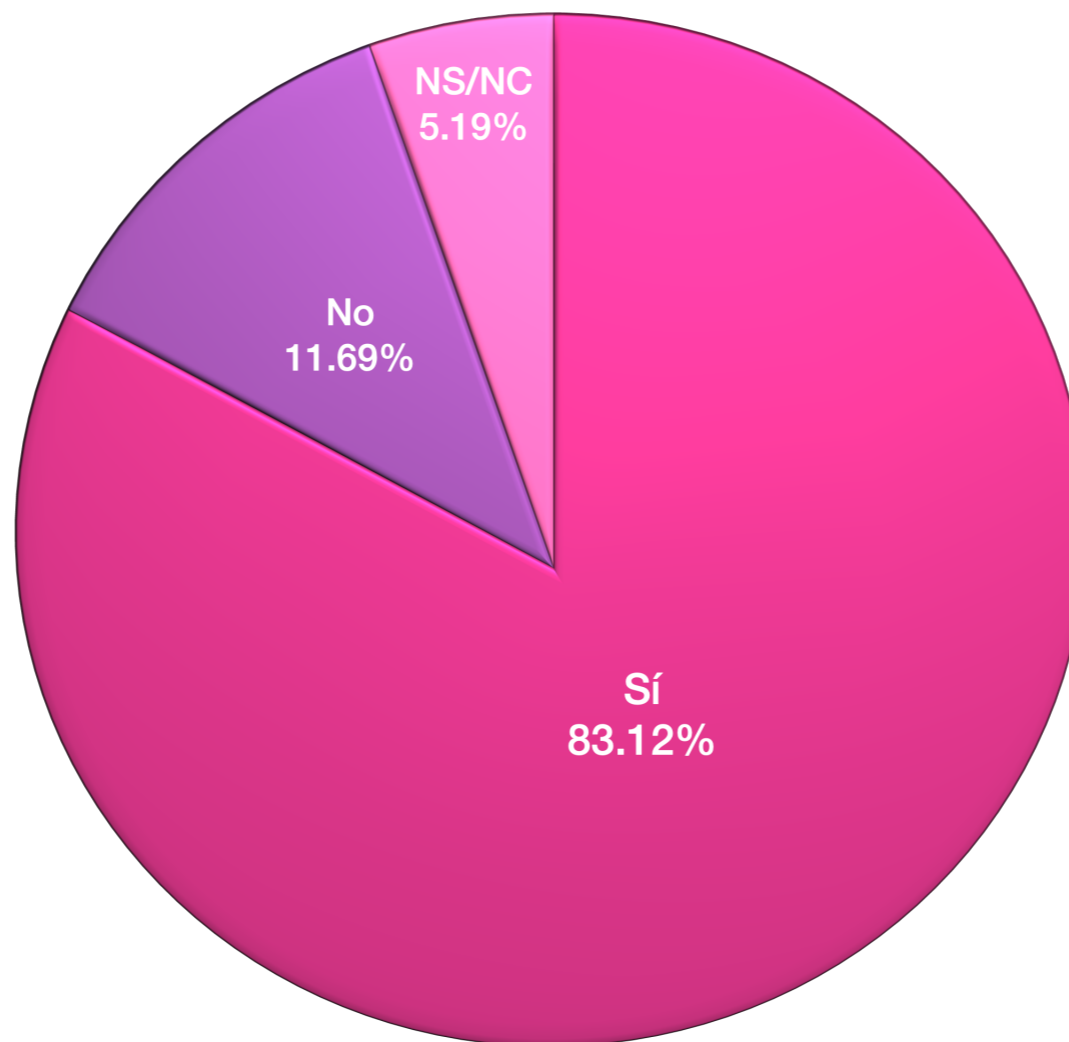
Afirmación	Mucho	Algo	Poco	Nada	NS/NC
Las mujeres deben ser las responsables del cuidado de los hijos(as), de las personas enfermas y ancianas	20.78%	19.48%	14.29%	33.77%	11.69%
Los hombres deben ganar más salario que las mujeres	9.09%	5.19%	11.69%	63.64%	10.39%
Las mujeres deben ser igual de responsables que los hombres de traer dinero para la casa	41.56%	24.68%	6.49%	12.99%	14.29%
Los hombres deben encargarse, al igual que las mujeres, de las tareas de la casa y de cuidar a los niños(as), y a las personas enfermas y ancianas	83.12%	5.19%	2.60%	1.30%	7.79%
Las mujeres deben tener derecho a salir solas en la noche a divertirse	53.25%	19.48%	5.19%	10.39%	11.69%
Los hombres deben ocupar mejores puestos que las mujeres en los trabajos	10.39%	6.49%	9.09%	63.64%	10.39%
Las mujeres que trabajan descuidan a sus hijos(as)	12.99%	19.48%	16.88%	38.96%	11.69%
Las mujeres deben vestirse sin escotes para que no las molesten los hombres	19.48%	6.49%	10.39%	51.95%	11.69%
Las mujeres casadas deben tener relaciones sexuales con su esposo cuando él quiera	2.60%	3.90%	3.90%	79.22%	10.39%

SERVICIOS DE SALUD

42. ¿Cuentas con servicios médicos de salud, ya sea pública o privada?



**Sumando
Vidas A.C.**

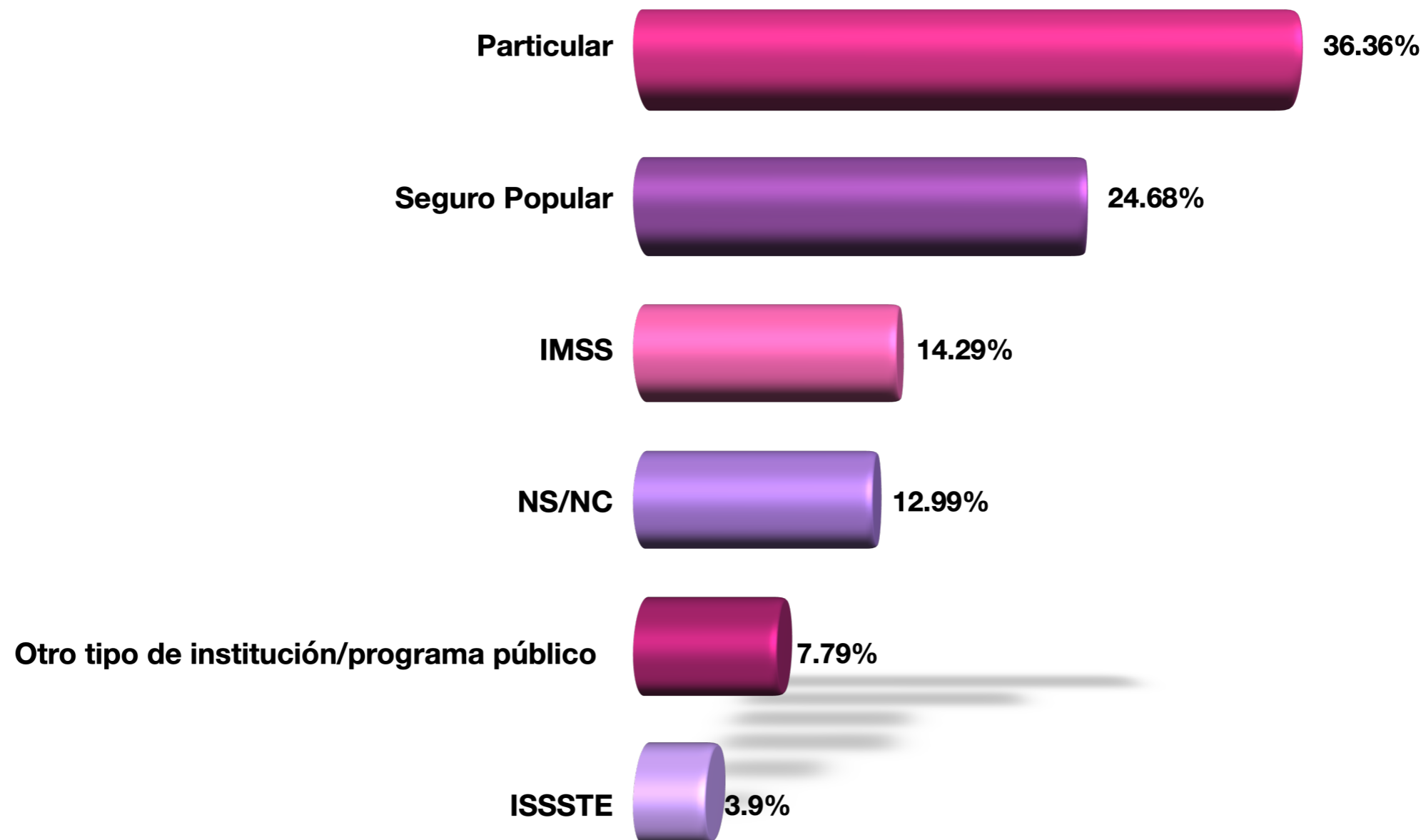


42.1 ¿Con cuál de los siguientes servicios de salud cuentas?



**Sumando
Vidas A.C.**

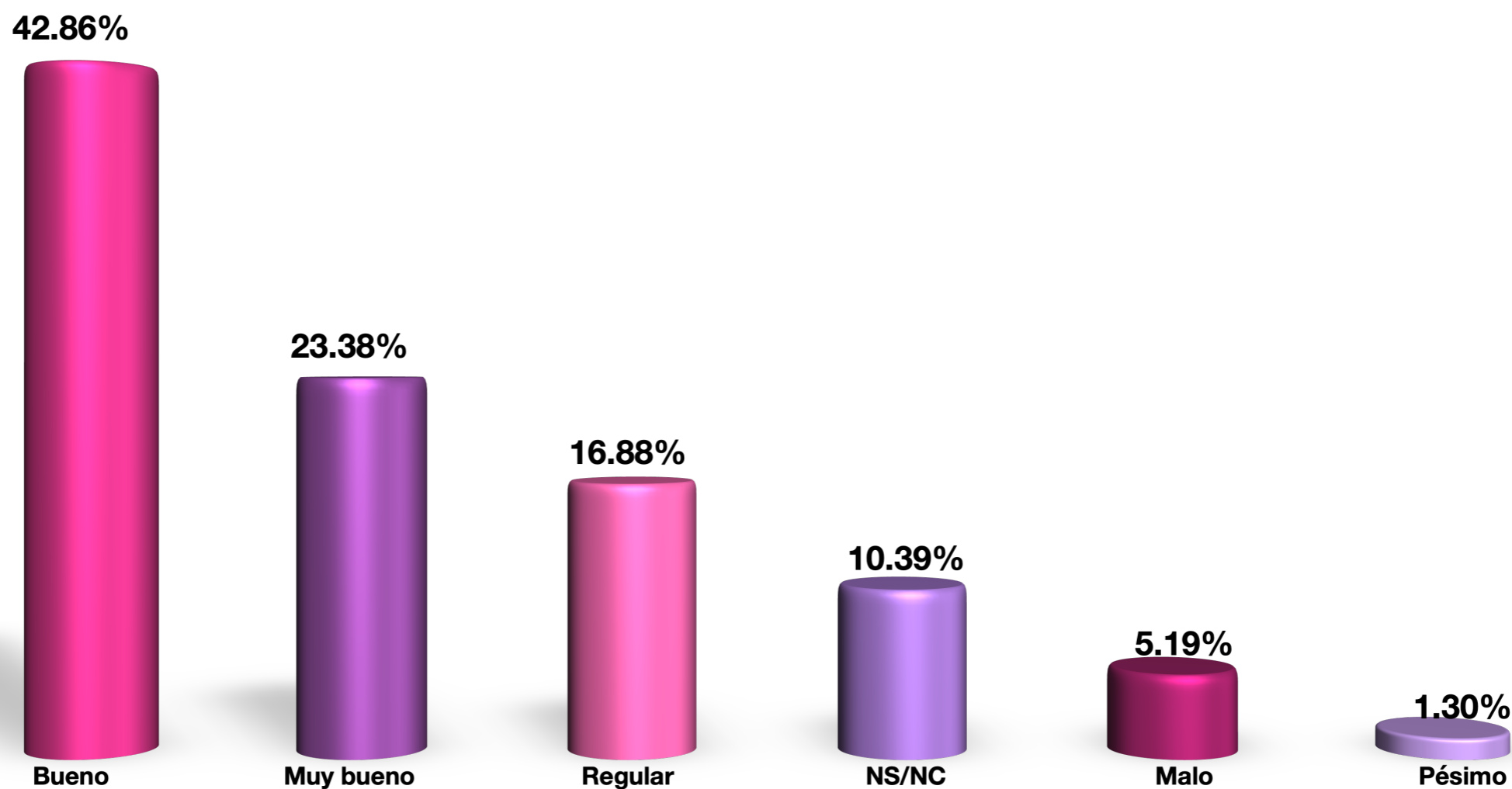
*En caso de contestar Sí en la pregunta 42, responder 44.1 y 44.2



25. Qué tan de acuerdo estas con la siguiente afirmación:
"En el lugar en el que vivo me siento protegida y segura
ante actos de violencia hacia mi persona"



**Sumando
Vidas A.C.**



Nota Metodológica

**77 cuestionarios realizados a mujeres trabajadoras del
Gobierno Municipal de San Juan de Los Lagos
2018 - 2021**