

Zephyr

18 SEER

Inverter

La performance
et la qualité sans
compromis!

Performance and quality without
any compromise!

**GARANTIE
10 ANS PIÈCES ET
COMPRESSEUR***

**10-YEAR
WARRANTY
ON PARTS AND
COMPRESSOR***



Inverter Zephyr | Zephyr Inverter

Inverter **Zephyr** :
créé selon nos exigences et respectant
en tout point les normes québécoises de qualité

Zephyr Inverter: created according to our standards of quality,
and respecting Quebec quality standards

Jusqu'à 18 SEER / 10 HSPF • Up to 18 SEER / 10 HSPF

Une garantie sur la main d'œuvre est disponible. Veuillez vous référer à votre distributeur. Warranty on labor is available. Please refer to your distributor.

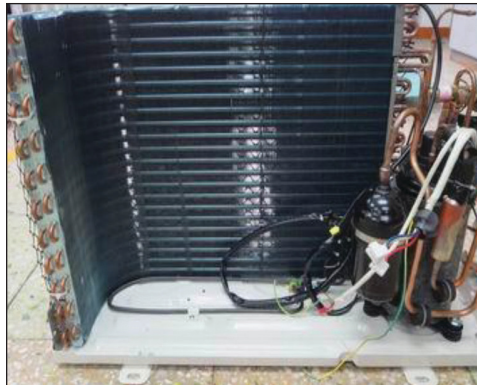


R-410A

Chauffage jusqu'à -20°C
Heating as low as -20°C

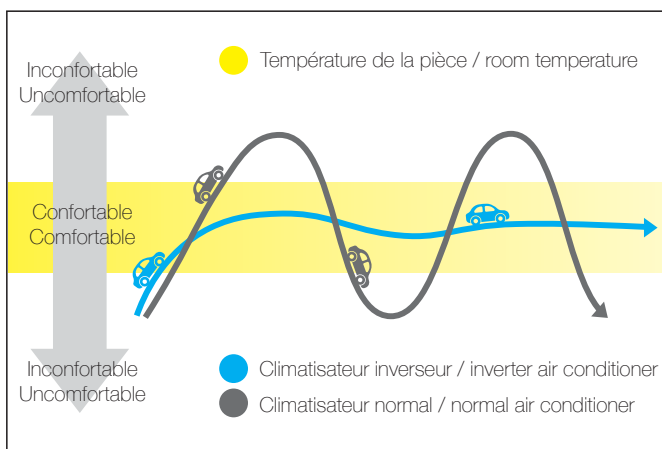
Zephyr

Autres marques
Other brands



Le condenseur de la thermopompe Zephyr absorbe plus de chaleur en chauffage grâce aux 2 rangées de surfaces d'absorption comparé au 1.5 des autres marques.

The Zephyr heat pump condenser absorbs more energy during the heating season with its 2 rows of heat absorption compared with other brands' 1.5 rows.



Avec une technologie de contrôle de fréquence ultra large, la thermopompe régule intelligemment la fréquence de fonctionnement en fonction des variations de température. Le contrôle est plus précis et empêche les fluctuations de la température ambiante, ce qui vous permet de rester confortable.

With ultra wide frequency control technology, the heat pump intelligently regulates the operating frequency based on temperature variations. The control is more accurate and prevents fluctuations in room temperature, ultimately keeping you comfortable.



MODE IFEEL



DÉMARRAGE RAPIDE
FAST COOL / HEAT



TURBO



MODE SILENCE
QUIET MODE



MODE NUIT
SLEEP MODE

Zephyr est une marque canadienne assemblée en Chine.

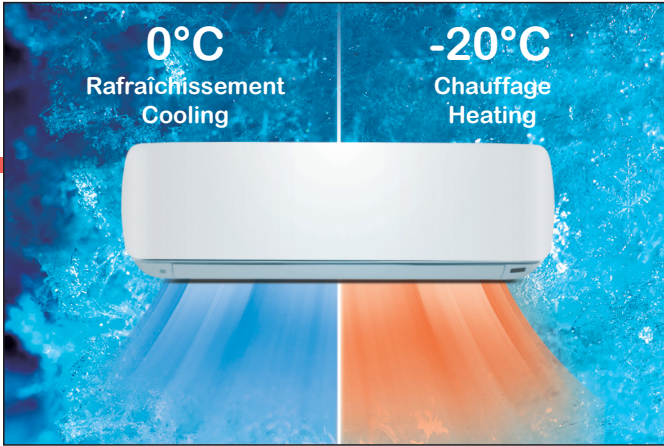


Zephyr is a canadian brand assembled in China

Une marque locale



A local brand

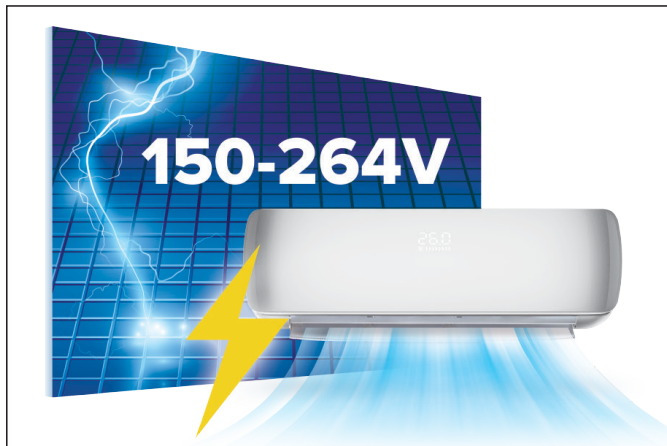


Le mode de chauffage de la thermopompe Zephyr produit de la chaleur à très basses températures hivernales. La génération de chaleur à une température de -20°C est obtenue grâce à la technologie de préchauffage et au chauffage électrique du châssis.

The Zephyr's heating mode produces heat at very low winter temperatures. Generating heat in -20°C temperature is achieved using preheating technology and electric chassis heating.

Caractéristiques / Features

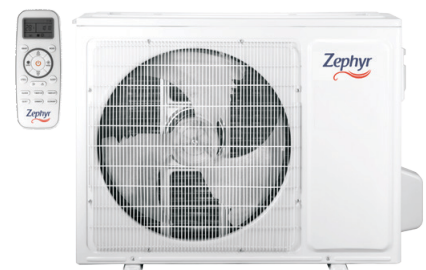
Afficheur Numérique / LED Display	Oui / Yes
Atténuateur DEL / LED Dimmer	Oui / Yes
7 vitesses vent. int. / 7 Indoor Fan Speed	Oui / Yes
Télécommande DEL LCD Wireless Remote Controller	Oui / Yes
Mode "I feel" / "I feel" in remote controller	Oui / Yes
Télécommande lumineuse Back lighting remote controller	Oui / Yes
Chauffage / -20°C Heating	Oui / Yes
Climatisation / 0°C Cooling	Oui / Yes
Chauffage automatique 8°C (46°F) Auto heating	Oui / Yes
°C & °F convertible	Oui / Yes
Tuyau drain réversible Reversible drainage pipe	Oui / Yes
Préchauffage compresseur Compressor Intelligent Pre-heating	Oui / Yes
Fonction intelligente / Smart Function	Oui / Yes
Fonction Turbo / Super Function	Oui / Yes
Redémarrage automatique / Auto Restart	Oui / Yes
Dégivrage automatique / Auto Defrost	Oui / Yes
Nettoyage automatique / Auto Cleaning	Oui / Yes
Mode de nuit / Quiet Mode	Oui / Yes
Minuterie 24h / 24 Hours Timer	Oui / Yes
Mémoire diffuseur / Louver Position Memory	Oui / Yes
Oscillation auto horizontale Horizontal Auto Swing Louver	Oui / Yes
Chauffe base ext. Chassis Electric heater function	Oui / Yes



Lorsque les ondes de tension varient de 150 à 264 volts, la thermopompe reste stable en raison de sa technologie unique auto-adaptative de tension. Ce système améliore efficacement la stabilité du mode chauffage / climatisation et protège et prolonge la durée de vie de la thermopompe.

When voltage waves vary from 150 to 264 volts, the heat pump will not destabilize because of its unique voltage self-adaptive technology. This system effectively improves the stability of the heating/cooling and protects and extends the service life of the heat pump.

Les caractéristiques peuvent changer sans pré-avis
Above contents are subject to change without notice



MINUTERIE
TIMER



DRAIN À 2 CÔTÉS
2-WAY DRAINAGE



CHAUFFAGE BASE
CHASSIS HEATING BELT



CHAUFFAGE DU COMPRESSEUR
COMPRESSOR HEATING BELT



BOÎTE ELECTRIQUE ANTI-FEU
FIRE-PROOF ELECTRIC BOX

FICHE TECHNIQUE / TECHNICAL SPECIFICATIONS

Numéro de modèle / Model No.		ZE-09DA17	ZE-12CA17	ZE-18CA17	ZE-24CA17	ZE-12BA17	ZE-18AA17	ZE-24AA17
Type		T1, INVERTER	T1, INVERTER	T1, INVERTER	T1, INVERTER	T1, INVERTER	T1, INVERTER	T1, INVERTER
Performance								
Capacité Climatisation (Btu/h) / Cooling Capacity		9000	12000	18000	24000	12000	18000	24000
Capacité Chauffage (Btu/h) / Heating Capacity		9500	13000	20000	24500	/	/	/
SEER	Cooling	19.3	16.7	17.6	17.6	17	18.3	17.2
HSPF	Heating	10.5	9.0	10.1	9.8	/	/	/
EER		11	10.7	10.9	10.5	10.9	10.5	10.4
COP		3.4	3.4	2.9	3.2	/	/	/
Circulation d'air / Air Circulation	m3/h	550	620	1000	1150	620	1000	1150
	CFM	365	365	589	677	365	589	677
Régfrigérant / Refrigerant		R410A	R410A	R410A	R410A	R410A	R410A	R410A
Son intérieur dB (A) / Indoor Sound (H/M/L/silence)		39/36/33	40/36/33/26	45/43/38/35	48/45/40/36	40/36/33/26	45/43/38/35	48/45/40/36
Son extérieur dB (A) / Outdoor Sound		53	54	56	58	49	56	58
Voltage, Frequency, Phase	V	115V~, 60Hz, 1P	220V~, 60Hz, 1P			115V~, 60Hz, 1P	220V~, 60Hz, 1P	
Courant / Rated Current	Cooling (A)	7.4	5.0	7.6	10.5	9.8	7.6	10.5
	Heating (A)	7.8	5.0	9.0	10.4	/	/	/
Place de courant / Current Range	Cooling (A)	2.0-12	1.5-7.5	1.8-12	2.0-13	2.5-15	1.8-12	2.0-13
	Heating (A)	2.0-12	1.5-7.5	1.8-12	2.0-13	/	/	/
Système / System								
Type compresseur / Compressor type		Rotatif / Rotary	Rotatif / Rotary	Rotatif / Rotary	Rotatif / Rotary	Rotatif / Rotary	Rotatif / Rotary	Rotatif / Rotary
Fabricant compresseur / Compressor MFG		GMCC/Toshiba	GMCC/Toshiba	GMCC/Toshiba	GMCC/Toshiba	GMCC/Toshiba	GMCC/Toshiba	GMCC/Toshiba
Type d'expansion / Expansion Device		Capillaire Capillary	Capillaire Capillary	Capillaire Capillary	Capillaire Capillary	Capillaire Capillary	Capillaire Capillary	Capillaire Capillary
Moteur int. DC / Indoor DC motor		Non / No	Non / No	Non / No	Oui / Yes	Non / No	Non / No	Oui / Yes
Moteur int. (W) / Indoor motor		39	14	35	35	39	35	35
Vitesse moteur int. (H/M/L) / Indoor motor speed		1250/1100/950	1250/1100/950	1150/990/830	1100/960/800	1250/1100/950	1150/990/830	1100/960/800
Outdoor DC motor		Oui / Yes	Non / No	Non / No	Non / No	Oui / Yes	Non / No	Non / No
Moteur ext. (W) / Outdoor motor		Weiling	Weiling	Broad-ocean	Broad-ocean	Wolong	Broad-ocean	Broad-ocean
Vitesse moteur ext. Outdoor motor speed (H/M/L)		850/600/450	880	910	840	850/600/450	910	840
Rangée évaporateur / Evaporator rows		2	2	2	2	2	2	2
Tuyaux diamètre / Connecting Pipe Diameter		1/4 - 3/8	1/4 - 3/8	1/4 - 1/2	3/8 - 5/8	1/4 - 3/8	1/4 - 1/2	3/8 - 5/8
Dimensions Net / Net Dimensions WxHxD (mm)	In./ Int. mm	780 x 270 x 208	850 x 270 x 208	960 x 315 x 230	1131 x 230 x 315	850 x 270 x 208	960 x 230 x 315	1131 x 230 x 315
	In. / Int. in	30 3/4 x 10 5/8 x 8 1/4	33 1/2 x 10 5/8 x 8 1/4	37 13/16 x 12 7/16 x 9 1/16	44 9/16 x 12 7/16 x 9 1/16	33 1/2 x 10 5/8 x 8 1/4	37 13/16 x 12 7/16 x 9 1/16	44 9/16 x 12 7/16 x 9 1/16
	Out./ Ext. mm	715 x 482 x 240	715 x 482 x 240	810 x 585 x 280	860 x 650 x 310	715 x 482 x 240	810 x 585 x 280	715 x 482 x 240
	Out. / Ext. in	28 3/16 x 19 x 9 1/2	28 3/16 x 19 x 9 1/2	31 15/16 x 23 1/16 x 11 1/16	33 7/8 x 25 5/8 x 12 1/4	28 3/16 x 19 x 9 1/2	31 15/16 x 23 1/16 x 11 1/16	28 3/16 x 19 x 9 1/2
Poids net / Net Weight (Kg)	Ind. / Int.	10	9.0	12.5	15	9.0	12.5	14.5
	Out. / Ext.	27.0	27.0	39	50	26.5	38	48.0
Norme d'essai / Test Standard		ARI 210-240	ARI 210-240	ARI 210-240	ARI 210-240	ARI 210-240	ARI 210-240	ARI 210-240
Approbations / Approvals		AHRI / ETL	AHRI / ETL	AHRI / ETL	AHRI / ETL	AHRI / ETL	AHRI / ETL	AHRI / ETL



690, rue Jean-Neveu
Longueuil QC J4G 1P1

Dépositaire autorisé / Authorized Dealer



ThermoVic