

< HDC.Together >

HUAWEI DEVELOPER CONFERENCE 2021

鸿蒙智联赋能下一代行车记录仪，
共建车载“超级终端”设备

- 1 行车记录仪产品现状与演进趋势
- 2 鸿蒙智联解决方案赋能行车记录仪
- 3 竞争力体验-极简连接
- 4 竞争力体验-超级终端-分布式图库
- 5 竞争力体验-超级终端-分布式相机
- 6 竞争力体验-万能卡片
- 7 实施方案

行车记录仪产品演进趋势 - 从单品智能到多设备协同

单品基础

实现基础的基础行车记录功能



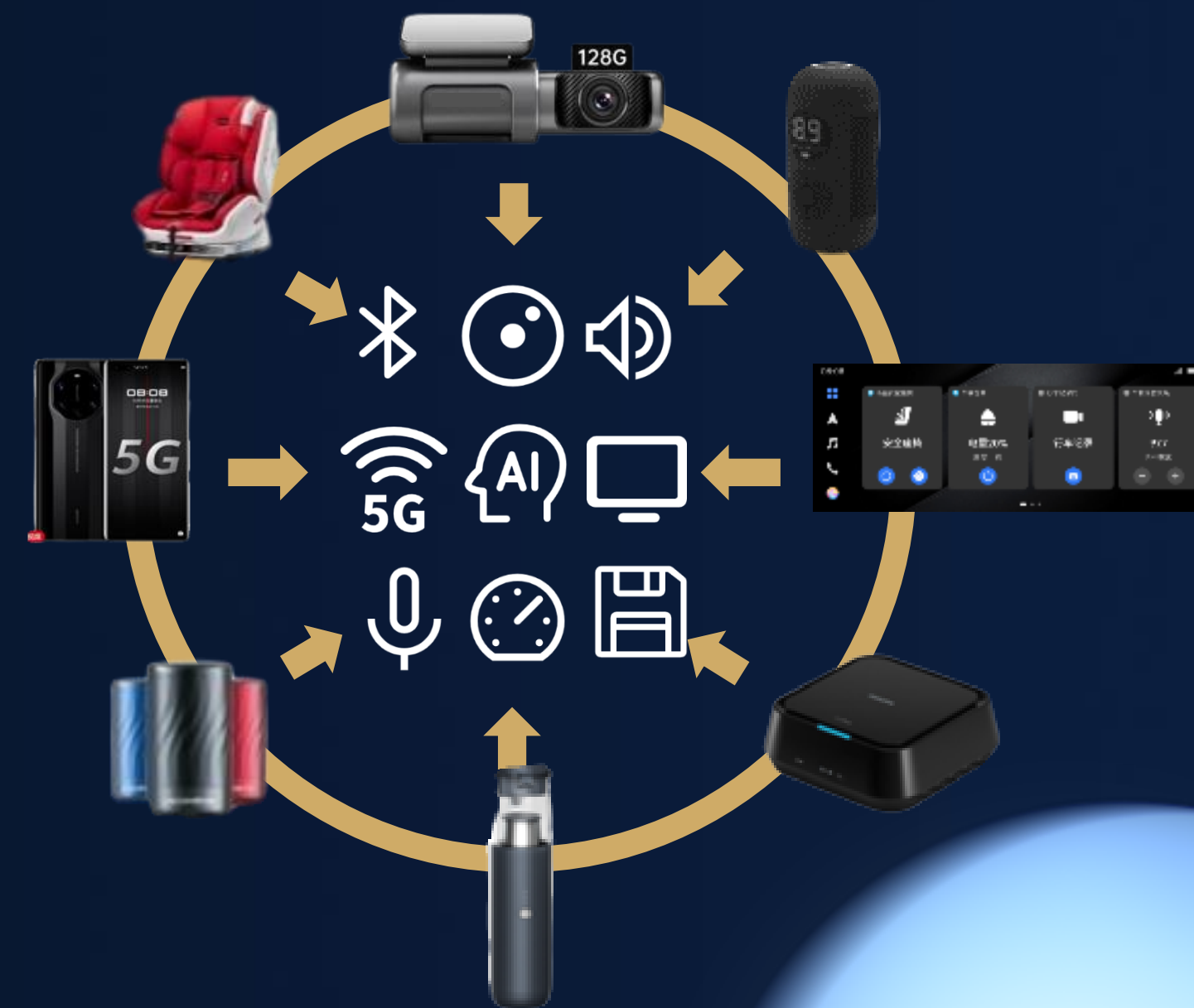
单品智能

单品集成更多软硬件能力



多设备协同

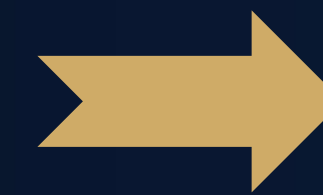
多设备构建车载场景的超级终端



鸿蒙智联赋能下一代行车记录仪

< HDC.Together >

华为开发者大会 2021



极简连接

蓝牙靠近发现/无感回连

分布式相册

跨设备图像查看与下载/AI智能分类/精彩时刻相册

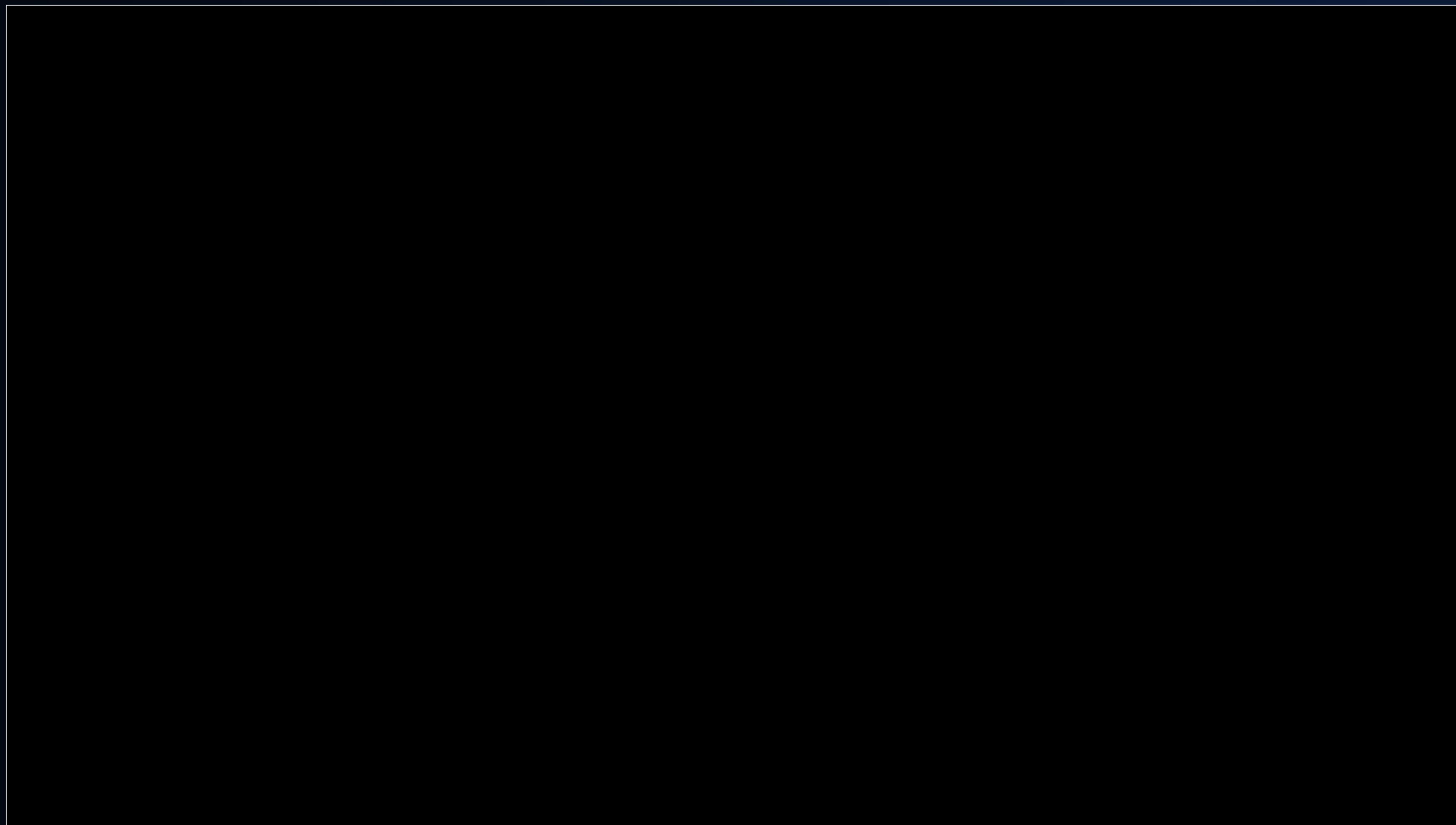
分布式相机

相机多机位模式/畅连视频通话/易用AR导航

万能卡片

免安装/手机屏多入口/车机屏快捷入口

鸿蒙智联行车记录仪 - 概念视频



设备连接 - 行业痛点

< HDC.Together >

华为开发者大会 2021



不会连

连接步骤多, 等待时间长, 每次使用都需要耗时连接

连不上

连接稳定性差, 受Wi-Fi状态和功耗优化策略等多种因素制约

竞争力体验-极简连接

< HDC.Together >

华为开发者大会 2021

首次连接

设备开机，进入配网状态



手机侧弹出设备发现弹框



“超级终端”中可查看

非首次自动连接

设备开机，用户下次上车



“超级终端”中可查看

易连

首次使用，靠近弹框，
1步连接

易用

非首次使用，上车即连，
0步操作

图像预览与同步-行业痛点

< HDC.Together >

华为开发者大会 2021

行业痛点



功能单一

搜索引擎指数-行车记录仪相关热词-21年9



交互复杂

竞争力体验 - 分布式相册

< HDC.Together >

华为开发者大会 2021

图像预览



图像分类



精彩时刻生成



行车记录仪
拍摄照片/录制视频

手机
拍摄照片/录制视频

便捷友好

查看和同步行车记录仪中的图像和查看手机相册中的图像一样简单易用

智慧化、情感化

图像AI识别与分类，生成精彩时刻剪辑，丰富用户体验

行车记录仪拍摄 - 行业痛点

< HDC.Together >

华为开发者大会 2021



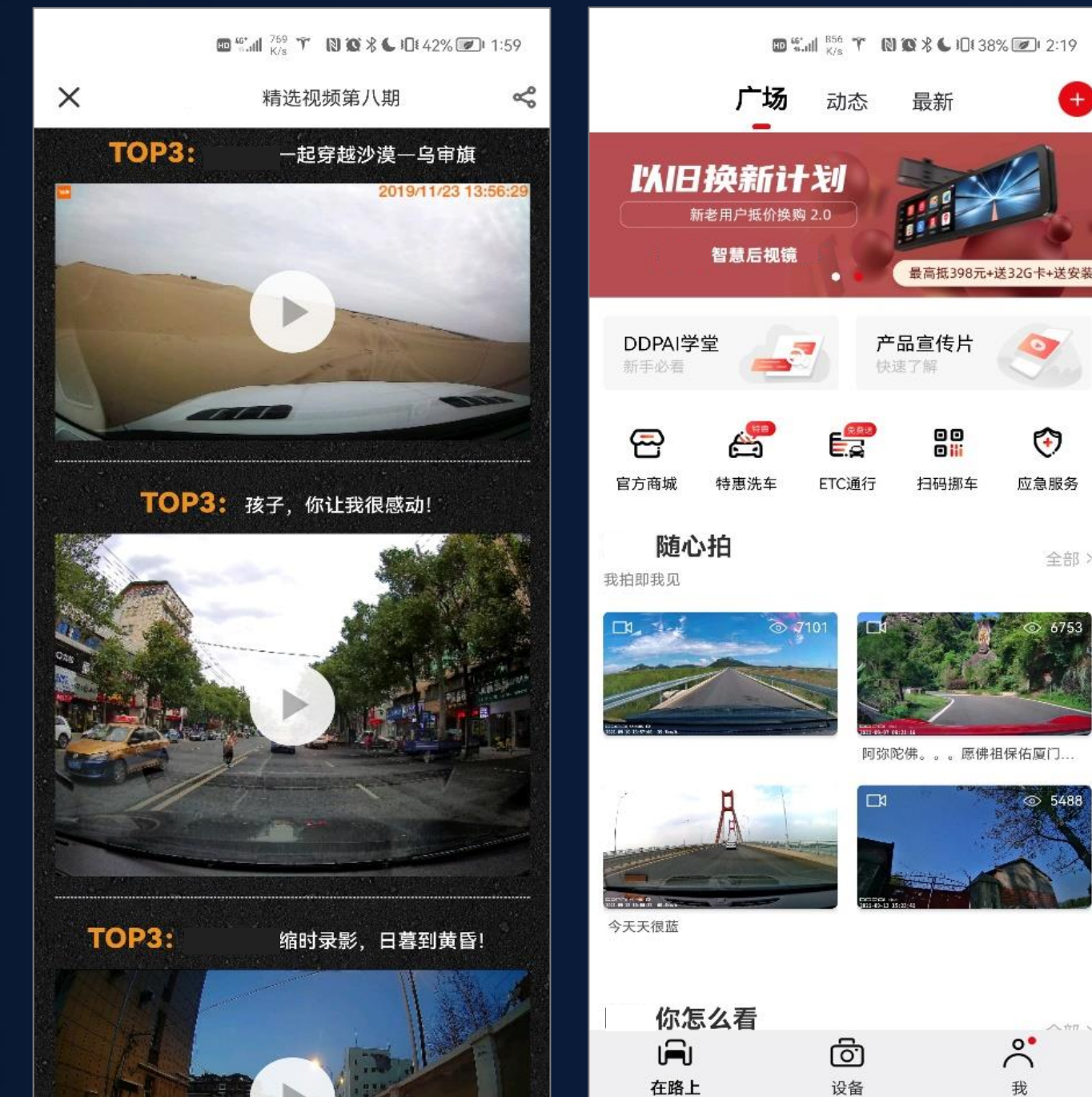
摄像头能力

软硬件能力强



华为新摄影大赛

16小时 100w份作品



社区随心拍

2小时 ?

竞争力体验-分布式相机

< HDC.Together >

华为开发者大会 2021

相机-多机位模式



竞争力体验 - 分布式相机

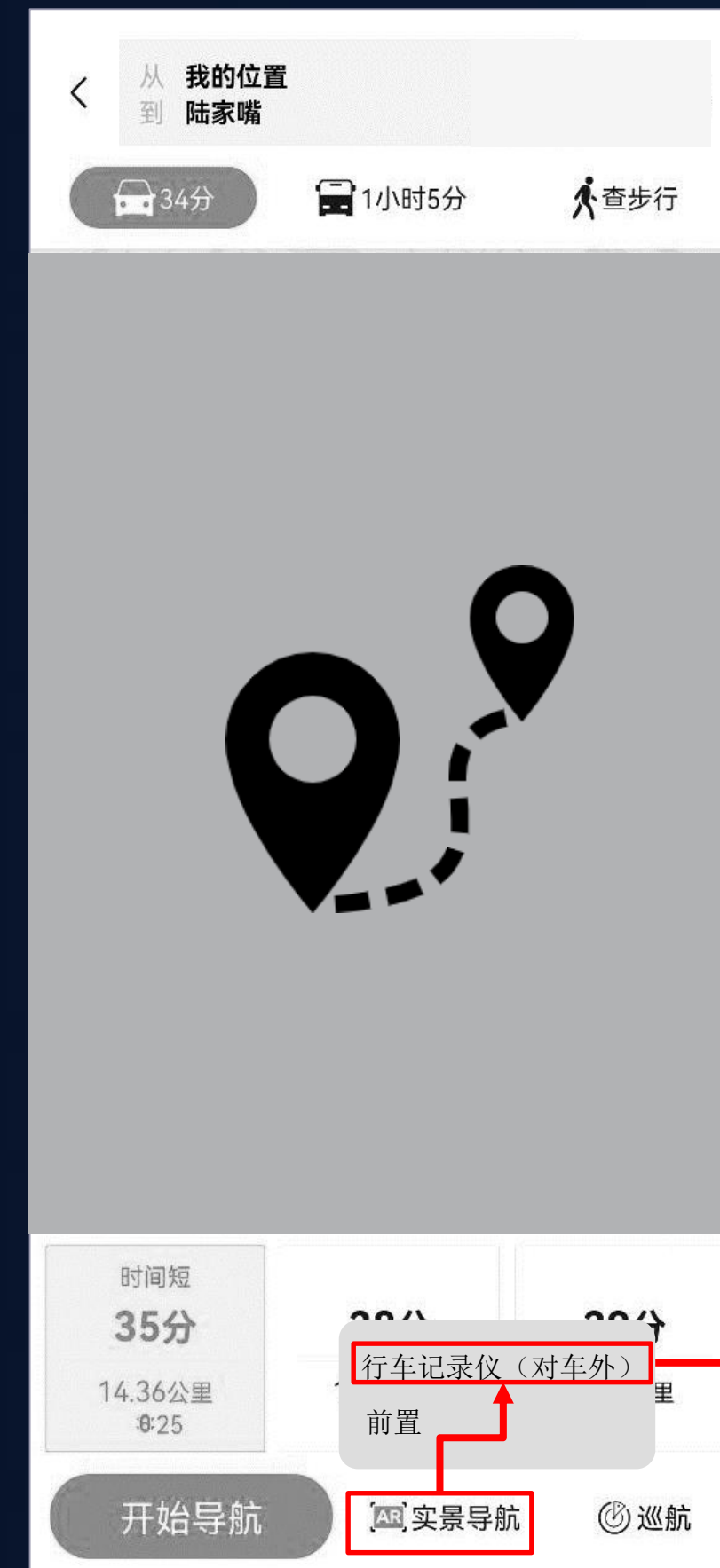
< HDC.Together >

华为开发者大会 2021

畅连视频通话



AR导航



竞争力体验-万能卡片

< HDC.Together >

华为开发者大会2021

手机侧多入口



一级界面直达

手机桌面界面中多种操作
均可打开记录仪设备卡片

- 1 下滑系统通知栏入口
- 2 左滑负一屏入口
- 3 首页智慧生活应用入口
- 4 上滑动服务中心入口

车机屏入口



一键抓拍

车机屏幕上呈现设备卡片，紧急情况点击
卡片“拍照”按钮一键即可抓拍和保存

竞争力体验 - 万能卡片

< HDC.Together >

华为开发者大会 2021

赋能伙伴开发更多竞争力特性

示例 - 碰撞服务



痛点: 取不出

出现异常情况, 视频图片取不出来

碰撞事件主动同步视频

碰撞事件弹框提醒, 主动同步关键图片&视频资源至用户手机侧

快速报警与理赔服务

提供报警救援与车险理赔的快捷入口, 支持跳转至第三方车险原子化服务

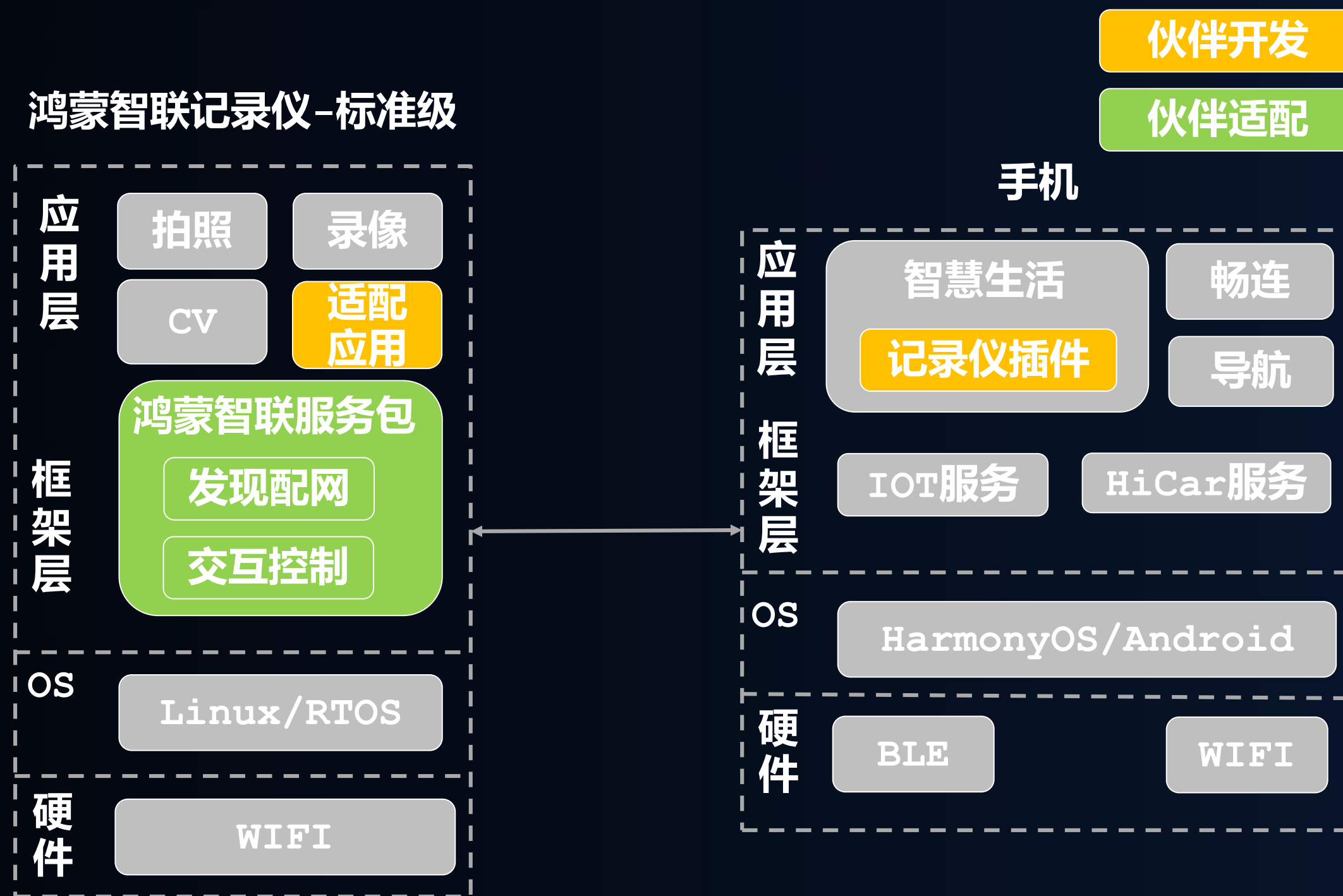
更多能力结合

语音识别、图像处理、场景感知、智慧大脑

主动拉起服务卡片提示用户, 主动同步关键图片视频资源

实施方案-服务包集成

面向**硬件资源紧张**的产品，提供轻量级连接与多设备协同能力



软硬件约束:

- 1) RAM: 小于512MB

亮点特性:

- 1) 极简连接 (Wi-Fi靠近发现)
- 2) 万能卡片
- 3) 停车监控异常提醒

实施方案-服务包与OS集成

< HDC.Together >

华为开发者大会 2021

面向**硬件资源较强**的产品，更多HarmonyOS**分布式竞争力特性**



软硬件约束:

- 1) RAM: 大于512MB
- 2) 硬件: BT、Wi-Fi

亮点特性:

- 1) 极简连接 (蓝牙靠近发现)
- 2) 万能卡片
- 3) 停车监控异常提醒
- 4) 分布式相机
- 5) 分布式图库
- 6) 多端多入口
- 7) 碰撞提醒与服务

鸿蒙智联行车记录仪 实施方案汇总

集成方式	软硬件约束	竞争力特性
鸿蒙智联服务包集成	Na	极简连接 (Wi-Fi靠近发现) 万能卡片 停车监控异常提醒
鸿蒙智联服务包与 OpenHarmonyOS集成	内存大于512MB BT、Wi-Fi	极简连接 (蓝牙靠近发现) 万能卡片 停车监控异常提醒 分布式相机 分布式相册 多端多入口 碰撞提醒与服务

鸿蒙智联行车记录仪产品 体验参考设计



< HDC.Together >

华为开发者大会 2021

扫码参加1024程序员节

<解锁HarmonyOS核心技能，赢取限量好礼>

开发者训练营

Codelabs 挑战赛

HarmonyOS技术征文

HarmonyOS开发者创新大赛



扫码了解1024更多信息



报名参加HarmonyOS开发者
创新大赛

谢谢



欢迎访问HarmonyOS开发者官网



欢迎关注HarmonyOS开发者微信公众号