

# < HDC.Together >

HUAWEI DEVELOPER CONFERENCE 2021

< HDC.Together >

华为开发者大会 2021

# 鸿蒙智联一站式服务平台发布

1

生态服务平台介绍

2

生态服务平台功能演示

您是否遭遇这些问题？

生态商业价值

新特性

适用的设备类型

开放能力

生态参与伙伴

如何认证

品牌策略

通过华为销售渠道分销

如何加入生态

获取  
开发  
套件

FA开发工作量大

认证标准

认证测试

实现与华为设备互动

成本高

设备运营数据

找不到求

用户反馈

OTA服务

助渠道。

求助反馈慢

## 完善的生态服务平台与设备开发者官网

让 HarmonyOS Connect 生态设备开发和运营更加简单



设备开发者

设备开发者官网

device.harmonyos.com

文档 工具 资源 样例



生态产品合作伙伴



生态解决方案合作伙伴



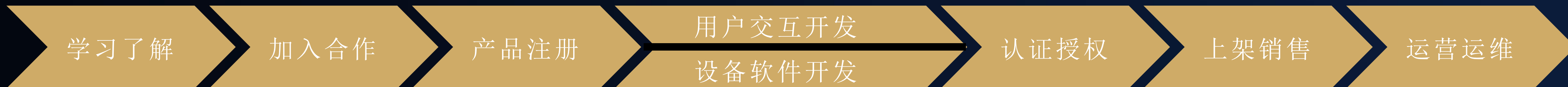
芯片/模组合作伙伴

生态服务平台

devicepartner.huawei.com

注册 → 开发 → 认证 → 运营

# HarmonyOS Connect生态设备开发运营全生命周期过程



## 设备开发者官网

### 生态服务平台 [devicepartner.huawei.com](https://devicepartner.huawei.com)

获取开发文档

了解合作计划

产品注册

产品定义

HarmonyOS Connect服务包

认证自测试

商家入驻

获取设备数据

获取开发工具

签署合作协议

零代码开发App/FA

提交认证

商品上架

获取用户反馈

开发联动场景

获取设备授权

OTA升级服务

获取样例代码

### 鸿蒙设备开发工具 DevEco Device Tool

设备软件开发

获取三方资源

### 鸿蒙服务/应用开发工具 DevEco Studio

FA开发

# 鸿蒙智联生态服务平台

面向HarmonyOS Connect生态合作伙伴全生命周期管理服务平台

高效开发认证，接入生态

生态服务平台

生命周期管理，运营运维

## 注册

加入合作计划

合作协议签署

产品注册



## 开发

产品定义

HarmonyOS Connect  
服务包获取

App/FA 零代码开发

联动场景开发



## 认证

认证自测试

测试认证服务

设备授权



## 运营/运维

设备数据分析

用户反馈

安全公告

OTA 升级



[devicepartner.huawei.com](http://devicepartner.huawei.com)

## 开发：HarmonyOS Connect 服务包获取

### Step1 选择品类方案

#### 创建产品

1 请选择创建品类

电蒸箱 [重新选择](#)

2 请选择开发方案

标准开发方案 自定义开发方案

**HarmonyOS Connect (Wi-Fi)** A标

连接方式: 直连接入 | 通信类型: Wi-Fi | 操作系统: OpenHarmony  
支持芯片型号: ASR5822S、RTL8720、BL602C、Hi3861  
基于OpenHarmony Wi-Fi/Combo模组以及HarmonyOS Connect标准服务包...

[方案详情](#)

**HarmonyOS Connect (BLE)** B标

连接方式: 直连接入 | 通信类型: 蓝牙BLE  
基于鸿蒙智联蓝牙协议规范, 快速实现产品智能化升级, 让用户畅享极简连接、万能卡片、极简交互等多种体验。

[方案详情](#)

### Step2 产品定义

#### 产品定义

##### 软硬件规格

\* 集成能力

极简链接

碰一碰  靠近发现

用户交互

FA  小艺语音控制  智慧生活App

\* 操作系统 [如何区分OpenHarmony系统类型](#)

OpenHarmony

\* 操作系统版本号

1.1.0

\* 通信模组

[选择通信模组](#)

\* 硬件资源约束

仅支持 docx/doc/xlsx/xls/zip/rar [硬件资源约束表.xlsx](#)

\* 电源类型

插电类  电池类

\* 是否海外销售 [HarmonyOS Connect生态认证法规认证...](#)

否  是

### Step3 下载方案组件

#### 模组

爱联Wi-Fi HarmonyOS Connect 模组 HarmonyOS Connect

模组型号: WF-H861-RTA1 | 芯片型号: Hi3861 | 接口类型: 邮票孔 | RAM: 352K | 模组尺寸: 18\*20\*2.9

[查看详情](#) [咨询购买](#)

#### 工具&SDK下载

HUAWEI DevEco Studio [FA开发指导](#) [工具下载](#)

HUAWEI DevEco Device Tool [指导文档](#) [工具下载](#)

OpenHarmony开源代码下载 [前往下载](#)

SDK配置下载 [生成SDK开发包](#) [SDK集成开发指南](#)

#### 开发

智慧生活APP [进入开发](#)

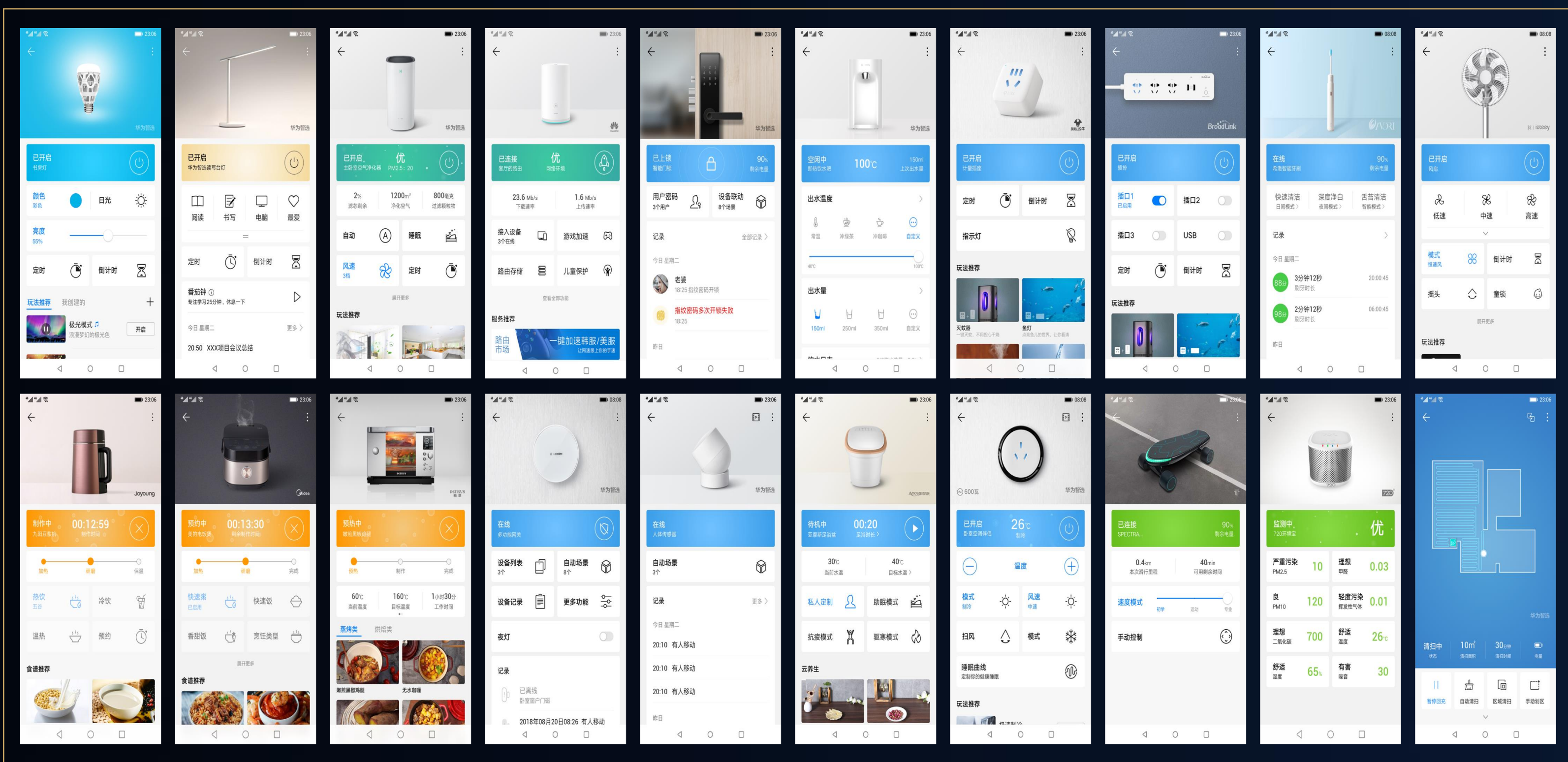
FA服务 [进入开发](#)

NFC标签 [立即申请](#)



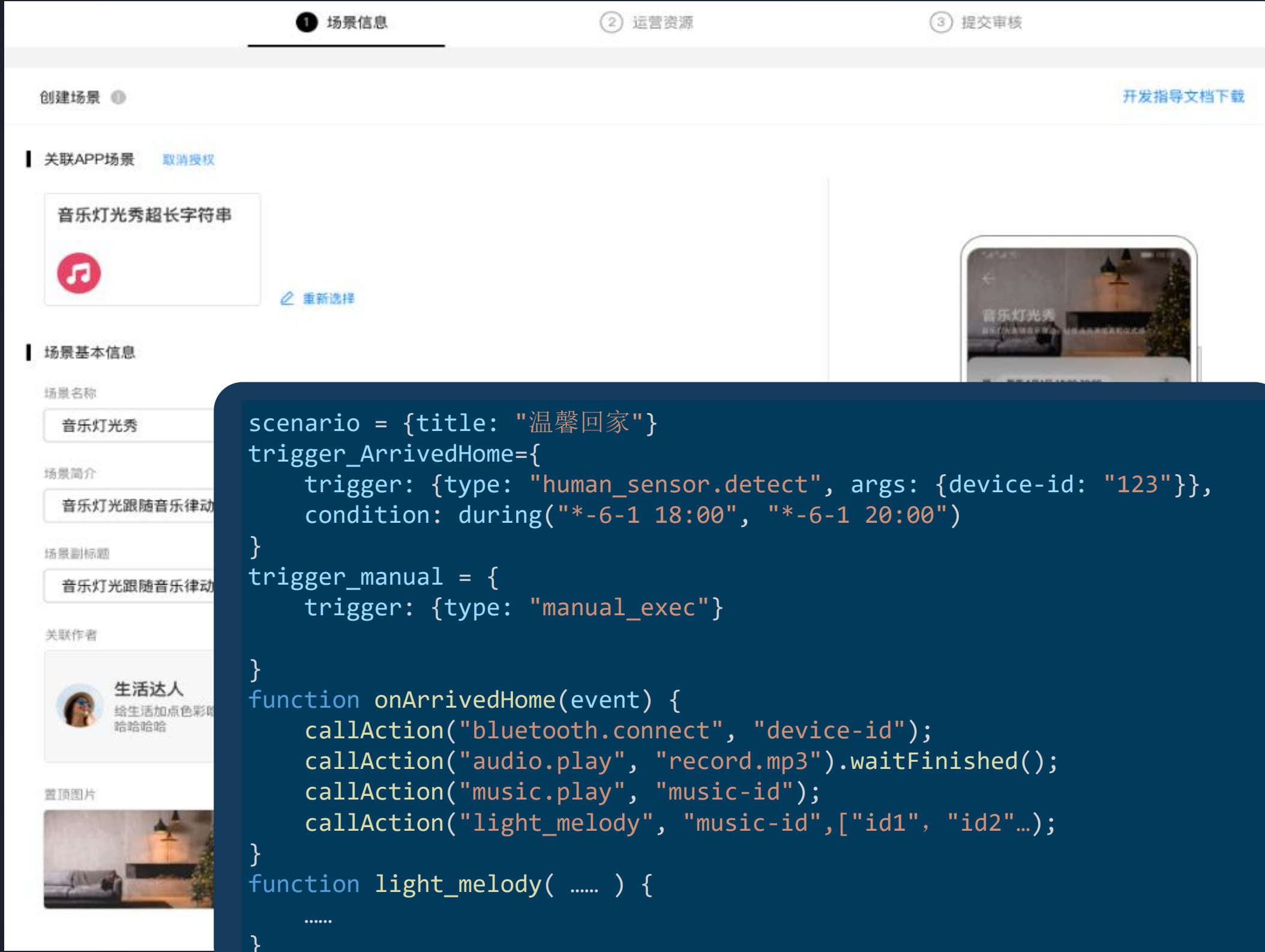
## 开发：无码化开发智慧生活APP控制页面和万能卡片

100+ 品类模板，30+通用组件，一次开发，同时生成智慧生活APP控制页面和万能卡片



# 开发：编排设备与服务联动场景，让产品更智能、更有趣

事件、状态、动作任意组合，支持可视化编排与脚本深度定制两种场景开发方式



1 场景信息 2 运营资源 3 提交审核

创建场景 1 开发指导文档下载

关联APP场景 取消授权

音乐灯光秀超长字符串

重新选择

场景基本信息

场景名称: 音乐灯光秀

场景简介: 音乐灯光跟随音乐律动

场景副标题: 音乐灯光跟随音乐律动

关联作者: 生活达人

```
scenario = {title: "温馨回家"}
trigger_ArrivedHome={
  trigger: {type: "human_sensor.detect", args: {device-id: "123"}},
  condition: during("*-6-1 18:00", "*-6-1 20:00")
}
trigger_manual = {
  trigger: {type: "manual_exec"}
}
function onArrivedHome(event) {
  callAction("bluetooth.connect", "device-id");
  callAction("audio.play", "record.mp3").waitFinished();
  callAction("music.play", "music-id");
  callAction("light_melody", "music-id", ["id1", "id2"...]);
}
function light_melody( ..... ) {
  .....
}
```



温馨回家

开启家中智能设备，便捷快人一步

当点击场景卡片时:

- 打开 欧普星钻客厅吸顶灯
- 打开 奥克斯空调
- 手机连接 华为Sound X 播放 上  
次收听的音乐 (续播)
- 华为Sound X 播报 Jiaqi, 我想你啦!

智能家居师

添加到我的场景

# 认证：认证测试服务与工具，保障生态产品质量

## 提供全系列生态产品测试与认证服务

### XTS认证测试套件

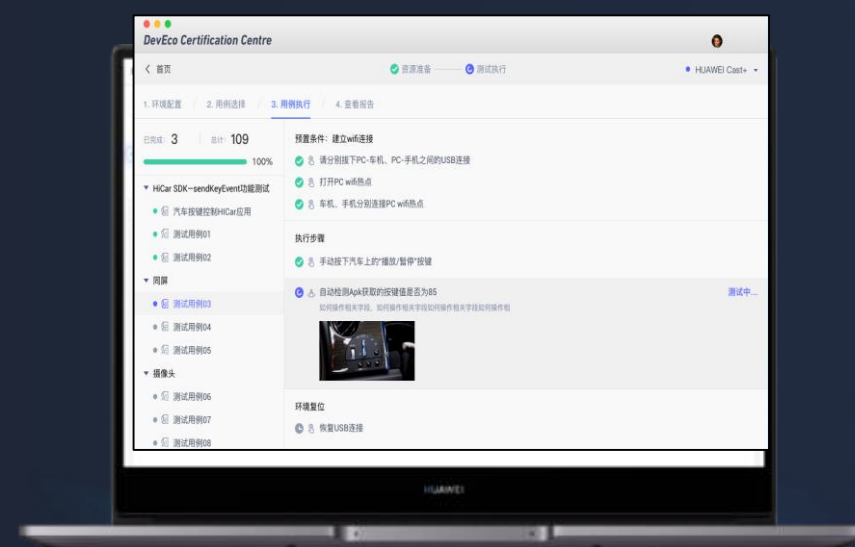
HarmonyOS XTS

1+8+N



- 6大认证测试套件，4万+自动化认证测试用例，看护HarmonyOS Connect生态设备体验

### DECC认证测试工具



- 端/云协同，自动匹配筛选认证用例
- 向导式辅助执行，认证测试0门槛
- 硬件BOX辅助加持，支持精准环境仿真

### 专业认证实验室



- 深沪2地2中心，专业认证测试服务
- 5大专业实验室，开放设备托管服务，支持远程认证调测

生态伙伴自测

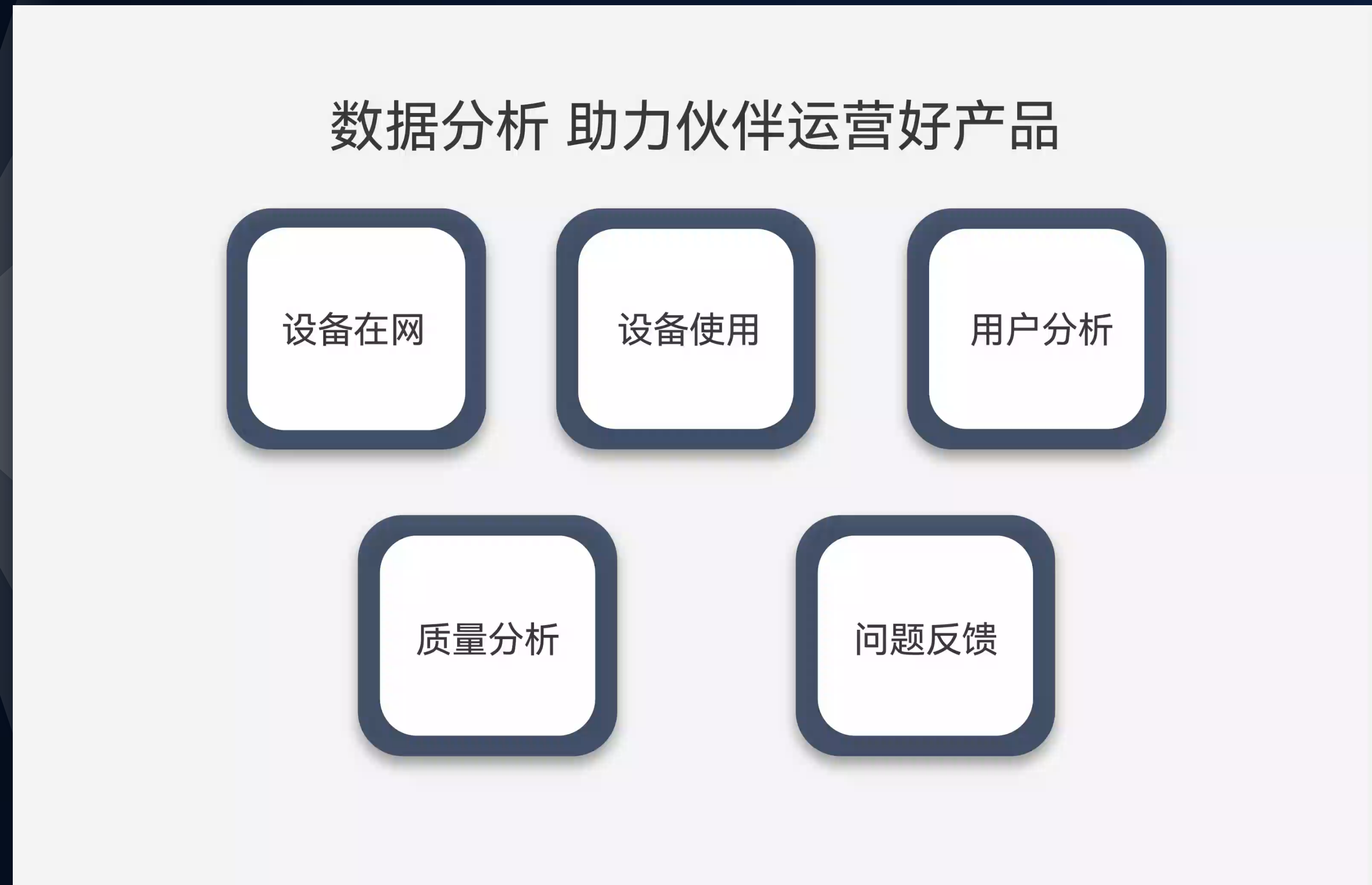
认证测试能力前移&赋能 (可信、高效、专业)

华为认证测试  
三方机构认证测试

# 运营：基于运营数据服务，实现产品数字化运营

助力合作伙伴持续优化产品、提升用户体验，挖掘二次销售机会点

数据模块	数据分析项
设备在网	<ul style="list-style-type: none"><li>• 激活量/在线量/活跃量</li><li>• 激活/在线/活跃趋势</li><li>• 品类分布</li><li>• 区域分布</li></ul>
设备使用	<ul style="list-style-type: none"><li>• 设备功能点使用分析</li><li>• 交互方式分析</li><li>• 在线时间分布</li></ul>
设备用户	<ul style="list-style-type: none"><li>• 注册用户</li><li>• 活跃用户</li><li>• 新用户转化</li><li>• 用户品类分布</li></ul>
质量分析	<ul style="list-style-type: none"><li>• 激活成功率/控制成功率</li><li>• 控制平均时延</li><li>• 异常离线分析</li><li>• 上报数据异常分析</li></ul>
意见反馈	<ul style="list-style-type: none"><li>• 反馈趋势</li><li>• 反馈情感倾向分析</li><li>• 反馈类型分析</li></ul>



# 运营：用户反馈服务快速响应用户问题，提升用户满意度

用户问题在线处理，自动化、智能化降低运营成本



用户问题反馈

在线工单分流

问题闭环

知识沉淀

问题识别

多渠道用户评价分析，舆情预警、改进产品体验



用户评价

产品识别

降噪模型

情感模型

分类模型

危机、舆情、热点识别

危机处理

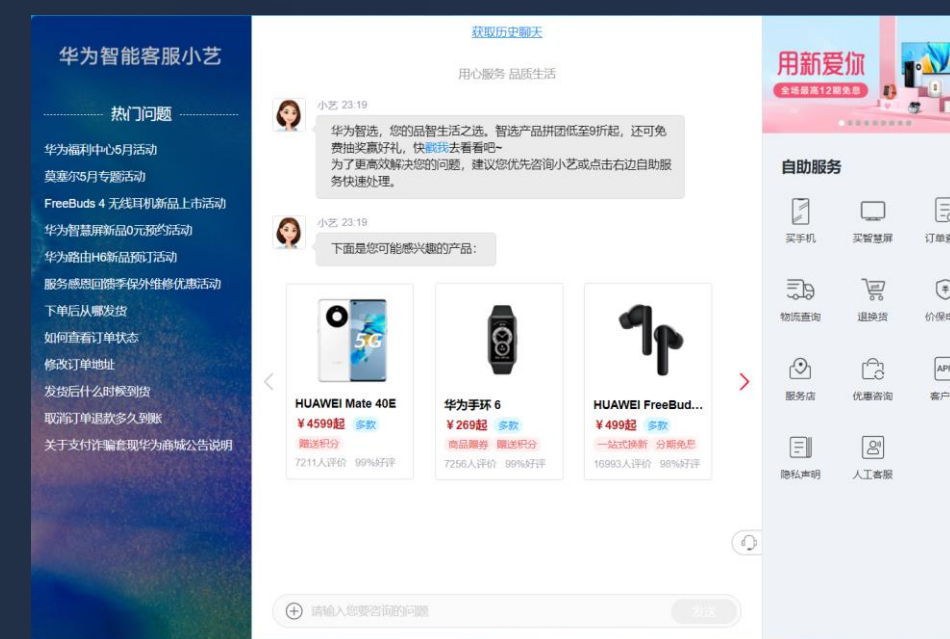
舆情处理

热点分析

产品百科



智能客服



# 运维：OTA升级服务精准推送版本，持续提升产品体验

多渠道、多版本管理，升级安全性、稳定性经过十亿级华为及生态设备验证



# 合作伙伴技术支持服务：Issue Reporter和官方论坛

## 提供在线协同技术支持，与伙伴共同成长



### Huawei Issue Reporter



### HarmonyOS Connect官方论坛



# 生态服务平台系列化视频

## 生态服务平台介绍视频



## 加入合作伙伴流程介绍视频



## 生态设备开发介绍视频



欢迎扫码获取



< HDC.Together >

华为开发者大会 2021

# 生态服务平台功能演示

角标 15pt

< HDC.Together >

华为开发者大会 2021

# THANK YOU



欢迎访问 HarmonyOS Connect 生态服务平台

生态服务平台，助力伙伴做好产品、卖好产品、运营好产品

< HDC.Together >

华为开发者大会 2021

# 扫码参加1024程序员节

<解锁HarmonyOS核心技能，赢取限量好礼>

开发者训练营

CodeLabs 挑战赛

HarmonyOS技术征文

HarmonyOS开发者创新大赛



扫码了解1024更多信息



报名参加HarmonyOS开  
发者创新大赛

# 谢谢



欢迎访问HarmonyOS开发者官网



欢迎关注HarmonyOS开发者微信公众号