

# DBM

DISTRIBUTION BEN-MAR '90 INC

# CIRCULAIRE PROFITABLE

9200 ROBERT ARMOUR  
MONTRÉAL, QUÉBEC  
H1E 2H1

TÉLÉ: 514-643-0904  
/1 888 643-0784  
FAX: 514-643-1435

## HELLMANN'S



**\$59,90-\$71,88**  
**\$5,99 l'un**

- |  |           |
|--|-----------|
| 4468 HELLMANN'S SQUEEZE LEGERE           | 12 /750ML |
| 4469 HELLMANN'S SQUEEZE ORIGINAL         | 12 /750ML |
| 4477 HELLMANN'S MAYONNAISE HUILE D'OLIVE | 12 /750ML |
| 4486 HELLMANN'S MAYO MOINS GRAS          | 10 /890ML |
| 4487 HELLMANN'S MAYONNAISE REG           | 10 /890ML |
| 4490 HELLMANN'S MAYONNAISE HUILE D'OLIVE | 10 /890ML |

## PRIMO



3764 PRIMO HUILE D'OLIVE EXTRA VIERGE 12 /1LT

**\$33,00**  
**\$2,75 l'un**  
**\$107,88**  
**\$8,99 l'un**



3774 PRIMO KETCHUP 12 /1LT



**\$23,88**  
**\$1,99 l'un**

- |                            |           |
|----------------------------|-----------|
| 3839 PRIMO LASAGNA EPINARD | 12 /500GR |
| 3840 PRIMO LASAGNA REG.    | 12 /500GR |
| 3841 PRIMO LASAGNA FOUR    | 12 /375GR |



## LANTIC

**\$29,90**  
**\$2,99 l'un**

4361 LANTIC SUCRE GRANULÉ 10 /2KG

## ARIZONA



- |  |           |
|--|-----------|
| 4222 ARIZONA THÉ GLACEE CITRON           | 24 /680ML |
| 4224 ARIZONA THÉ GLACEE FRAISE KIWI      | 24 /680ML |
| 4225 ARIZONA THÉ GLACEE MUCHOP MANGO     | 24 /680ML |
| 4226 ARIZONA THÉ GLACEE PUNCH AUX FRUITS | 24 /680ML |
| 4227 ARIZONA THÉ GLACEE FRAMBOISE        | 24 /680ML |

**\$30,96**  
**\$1,29 l'un**

## UNICO



9039 UNICO HUILE VEGETALE 8 /2LT

**\$51,60**  
**\$6,45 l'un**

COMMANDE MINIMUM POUR LIVRAISON \$750.00  
MINIMUM ORDER FOR DELIVERY \$750.00  
COMMANDE MINIMUM POUR LIVRAISON HORS  
MONTRÉAL ET LAVAL \$1.500.00  
MINIMUM ORDER FOR DELIVERY OUTSIDE  
MONTREAL & LAVAL \$1,500.00

SPÉCIAUX SONT VALIDES DU  
1 MAI AU 28 MAI 2026

SPECIALS ARE VALID FROM  
MAY 1<sup>ST</sup> TO MAY 28<sup>TH</sup> 2026

# CIRCULAIRE PROFITABLE

## DRANO



2015 DRANO LIQUIDE 12 /900ML

**\$41,90**  
**\$3,49 l'un**

2018 DRANO GEL MAX 12 /900ML

**\$63,00**  
**\$5,25 l'un**

## TUFF GUY



2555 TUFF GUY SACS A ORDURE 48 /10

**\$48,00**  
**\$1,00 l'un**

2556 TUFF GUY SACS RECYCLAGE BLEU 12 /40'S

**\$45,60**  
**\$3,80 l'un**

2558 TUFF GUY SACS RECYCLAGE BLEU 24 /5'S

**\$30,96**  
**\$1,29 l'un**

## REACTIVE



1300 REACTIVE LIQUIDE VAISSELLE POMME 12 /750ML

**\$15,00**  
**\$1,25 l'un**

1301 REACTIVE LIQUIDE VAISSELLE ORANGE 12 /750ML

1303 REACTIVE LIQUIDE VAISSELLE CITRON 12 /750ML

## PINE SOL



1901 PINE SOL REGULIER 12 /828ML

**\$47,88**  
**\$3,99 l'un**

1906 PINE-SOL LAVENDRE 12 /828ML

## WINDEX



1800 WINDEX GACHETTE ORIGINALE 12 /765ML

1810 WINDEX RECHARGE ORIGINALE 12 /950ML

**\$67,20**  
**\$5,60 l'un**

## FABULOSO



1910 FABULOSO NETT.TOUT USAGES FRAIS 6 /1.65LT

**\$23,94**  
**\$3,99 l'un**

1911 FABULOSO NETT.TOUT USAGES LAVENDRE 6 /1.65LT

## CHEF ELITE



2599 CHEF ELITE SACS A LUNCH PLASTIQUE 24 /25'S

**\$28,56**  
**\$1,19 l'un**

2557 CHEF ELITE PAPIER DE CIRE 24 /25'S

**\$26,16**  
**\$1,09 l'un**

# CIRCULAIRE PROFITABLE

## VERONA



**\$22,80**  
**,95¢ l'un**

- |      |                            |    |        |
|------|----------------------------|----|--------|
| 8425 | VERONA GAUFRETTES VANILE   | 24 | /160GR |
| 8426 | VERONA GAUFRETTES CHOCOLAT | 24 | /160GR |
| 8427 | VERONA GAUFRETTES FRAISE   | 24 | /160GR |
| 8428 | VERONA GAUFRETTES NOISETTE | 24 | /160GR |



**\$13,96**  
**\$3,49 l'un**

- |       |                                     |   |          |
|-------|-------------------------------------|---|----------|
| V8314 | VERONA MINI NECTARS DE FRUITS POIRE | 4 | /6*125ML |
| V8315 | VERONA MINI NECTARS DE FRUITS PECHE | 4 | /6*125ML |
| V8316 | VERONA MINI NECTARS FRUITS ABRICOT  | 4 | /6*125ML |



**\$26,30**  
**\$2,19 l'un**

- |       |                              |    |        |
|-------|------------------------------|----|--------|
| V8310 | VERONA NECTARS FRUIT ABRICOT | 12 | /700ML |
| V8311 | VERONA NECTARS FRUITS POIRE  | 12 | /700ML |
| V8312 | VERONA NECTARS FRUITS PECHE  | 12 | /700ML |

## PAESE MIO



**\$21,00**  
**\$1,75 l'un**

- N9708 PAESE MIO GNOCCHI 12 /500GR

## MANGIATORELLA



**\$19,80**  
**\$1,65 l'un**

A l'achat 10 caisses vous recevez 1 caisse gratuite. Revient a \$1,50 l'unité

- |       |                                       |    |        |
|-------|---------------------------------------|----|--------|
| N9070 | MANGIATORELLA EAU DE SOURCE NATURELLE | 12 | /750ML |
| N9075 | MANGIATORELLA EAU DE SOURCE GAZIFIEE  | 12 | /750ML |

## SAN BENEDETTO



**\$27,48**  
**\$2,29 l'un**

- |       |                             |    |        |
|-------|-----------------------------|----|--------|
| N9060 | SAN BENEDETTO EAU NATURELLE | 12 | /750ML |
| N9065 | SAN BENEDETTO EAU GAZIEFIEE | 12 | /750ML |

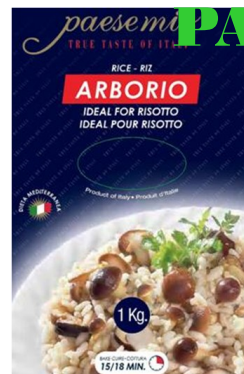
**\$13,75**  
**\$2,29 l'un**

- |       |                                 |   |        |
|-------|---------------------------------|---|--------|
| N9050 | SAN BENEDETTO EAU DE SOURCE NAT | 6 | /1.5LT |
|-------|---------------------------------|---|--------|

- |       |                             |   |        |
|-------|-----------------------------|---|--------|
| N9055 | SAN BENEDETTO EAU GAZIEFIEE | 6 | /1.5LT |
|-------|-----------------------------|---|--------|



## PAESE MIO



**\$67,08**  
**\$5,59 l'un**

- |       |                        |    |      |
|-------|------------------------|----|------|
| N9700 | PAESE MIO ARBORIO RICE | 12 | /1KG |
|-------|------------------------|----|------|

# CIRCULAIRE PROFITABLE

## CAMPBELLS



- 0925 CAMPBELLS SOUPE AUX TOMATES 48 /284ML
- 0926 CAMPBELLS SOUPE AUX VEGETALE 48 /284ML
- 0927 CAMPBELLS SOUPE POULET ET NOUILLES 48 /284ML
- 0928 CAMPBELLS SOUPE CRÈME CHAMPIGNONS 48 /284ML

**\$81,12**  
**\$1,69 l'un**

- 0929 CAMPBELLS CRÈME DE POULET MOINS GRAS 24 /284ML
- 0930 CAMPBELLS CRÈME DE CHAMPIGNONS 24 /284ML
- 0931 CAMPBELLS CRÈME DE CELERI MOINS GRAS 24 /284ML
- 0932 CAMPBELLS CRÈME DE BROCCOLI MOINS GRAS 24 /284ML
- 0933 CAMPBELLS CRÈME DE CELERI 24 /284ML
- 0934 CAMPBELLS CRÈME DE POULET 24 /284ML
- 0941 CAMPBELLS BOUILLON DE BOEUF 24 /284ML
- 0942 CAMPBELLS BOUILLON DE POULET 24 /284ML



**\$57,36**  
**\$2,39 l'un**



**\$23,88**  
**\$1,99 l'un**

- 0935 CAMPBELLE SOUPE VEGETALE VEGETARIAN 12 /284ML
- 0936 CAMPBELLS SOUPE POULET ET GOMBOS 12 /284ML
- 0940 CAMPBELLS SOUPE ONION 12 /284ML



**\$27,48**  
**\$2,29 l'un**

- 0943 CAMPBELLS SOUPE CLAM CHOWDER 12 /515ML
- 0944 CAMPBELLS SOUPE MINESTRONE JARDIN 12 /515ML
- 0945 CAMPBELLS SOUPE CRÈME CHAMPIGNONS 12 /515ML
- 0946 CAMPBELLS SOUPE POULET ET NOUILLES 12 /515ML
- 0947 CAMPBELLS SOUPE ITALIENNE 12 /515ML
- 0948 CAMPBELLS SOUPE TOMATES CREMEUSE 12 /515ML

## HABITANT



- 0952 HABITANT POIS ET JAMBON FUMEE 24 /796ML
- 0953 HABITANT SOUPE MINESTRONE 24 /796ML
- 0954 HABITANT POIS CANADIENNE/FRANCAIS 24 /796ML
- 0955 HABITANT VEGETALE DE JARDIN 24 /796ML
- 0956 HABITANT POULET ET NOUILLES 24 /796ML
- 0957 HABITANT POULET ET RIZ 24 /796ML
- 0958 HABITANT POIS ET VEGETALE 24 /796ML

**\$71,76**  
**\$2,99 l'un**



**\$35,88**  
**\$2,99 l'un**

- 0975 CAMPBELLS BOUILLON AUX POULET 12 /900ML
- 0976 CAMPBELLS BOUILLON DE BOEUF 12 /900ML
- 0977 CAMPBELLS BOUILLON AUX VEGETALE 12 /900ML

- 0949 CAMPBELLS CONCENTRE BOUILLON DE POULET 24 /250ML
- 0950 CAMPBELLS CONCENTRE BOUILLON DE BOEUF 24 /250ML



**\$59,76**  
**\$2,49 l'un**



**\$30,32**  
**\$3,79 l'un**

- 0962 V-8 COCKTAIL VEGETALE 8 /6\*156ML
- 0963 V-8 COCKTAIL V-GO VEGETALE 8 /6\*156ML
- 0964 V-8 VEGETALE DE JARDIN MOINS SEL 8 /6\*156ML
- 0965 V-8 COCKTAIL VEGETALE EPICIE 8 /6\*156ML



**\$35,60**  
**\$4,45 l'un**

- 0959 V-8 COCKTAIL VELOUTE ET ASSAISONNE 8 /1.89LT
- 0960 V-8 COCKTAIL VEGETALE JARDIN MOIN SEL 8 /1.89LT
- 0961 V-8 COCKTAIL VEGETALE ORIGINALE 8 /1.89LT

# CIRCULAIRE PROFITABLE

## CUETARA

4774 CUTERA MARIA BISCUITS 6 /800GR



**\$17,94**  
**\$2,99 l'un**

**\$27,90**  
**\$2,79 l'un**



4773 CUTERA BISCUITS MARIA 10 /4\*200GR



**\$28,20**  
**\$2,35 l'un**

4772 CUETARA BISCUITS MARIA 12 /600GR



**\$34,97**  
**\$2,69 l'un**

4771 CEUTARA BISCUITS DE THÉ 13 /800GR

## PHILADELPHIA



**\$59,76**  
**\$4,98 l'un**

0576 PHILADELPHIA CRÈME FROMAGE FOUETTÉE REGULIER 12 /227GR

0579 PHILADELPHIA CRÈME FROMAGE FOUETTE CIBOULETTE 12 /227GR

## TWININGS



**\$23,94**  
**\$3,99 l'un**

- |      |                                      |   |       |
|------|--------------------------------------|---|-------|
| 8585 | TWININGS SACHET ORANGE PEKOE         | 6 | /20UN |
| 8559 | TWININGS SACHET VARIETY PACK #768    | 6 | /20UN |
| 8560 | TWININGS SACHET (20) 643 CAMMOMILLE  | 6 | /20UN |
| 8561 | TWININGS SACHET (20) 199 CHAI        | 6 | /20UN |
| 8563 | TWININGS SACHET(20) VAN/MEN #1257    | 6 | /20UN |
| 8565 | TWININGS SACHET(20) 406 CHAI VAN.FR  | 6 | /20UN |
| 8566 | TWININGS SACHET(20) 645 CITRON/GIMG  | 6 | /20UN |
| 8568 | TWININGS SACHET(20) 477 DEC.EARL GR  | 6 | /20UN |
| 8569 | TWININGS SACHET(20) 907 DEC.ANGLAIS  | 6 | /20UN |
| 8570 | TWININGS SACHET(20) POMMEGRENADE     | 6 | /20UN |
| 8572 | TWININGS SACHET (20) 551 EARL GREY   | 6 | /20UN |
| 8573 | TWININGS SACHET(20) 906 GOUT ANGLAI  | 6 | /20UN |
| 8574 | TWININGS SACHET(20) 641 GREN./FRAMB  | 6 | /20UN |
| 8575 | TWININGS SACHET (20) 908 IRLANDAIS   | 6 | /20UN |
| 8576 | TWININGS SACHET (20) 989 LADY GREY   | 6 | /20UN |
| 8577 | TWININGS SACHET(20) 642 MENTHE POIV  | 6 | /20UN |
| 8578 | TWININGS SACHET(20) 644 MIEL/MAND/O  | 6 | /20UN |
| 8580 | TWININGS SACHET(20) GOODNIGHT #1047  | 6 | /20UN |
| 8581 | TWININGS SACHET(20) 646 ROOIBOS AFR  | 6 | /20UN |
| 8583 | TWININGS TISANE CAMOMILLE MIEL #795  | 6 | /20UN |
| 8584 | TWININGS TISANE ORANGE/CANNELLE 938  | 6 | /20UN |
| 8588 | TWININGS SACHET(20) 235 T.VERT JASM  | 6 | /20UN |
| 8589 | TWININGS SACHET #234 VERT CLASSIC    | 6 | /20UN |
| 8590 | TWININGS SACHET (20) EARL GRAY VANIL | 6 | /20UN |
| 8591 | TWININGS SACHET (20) 237 T.VERT/CIT  | 6 | /20UN |
| 8592 | TWININGS SACHET HEBERALE SELECT      | 6 | /20UN |



**\$34,74**  
**\$5,79 l'un**

- |      |                                      |   |       |
|------|--------------------------------------|---|-------|
| 8556 | TWININGS SUPERBLEND NIGHTLY CLAM     | 6 | /18UN |
| 8557 | TWININGS PROBIOTIC MENTHE ET FENOUIL | 6 | /18UN |
| 8558 | TWININGS PROBIOTIC CITRON/GINGER     | 6 | /18UN |
| 8586 | TWININGS ANTIOXIDANT CITRUS/GINGER   | 6 | /18UN |

# CIRCULAIRE PROFITABLE

## POST



\$51,00

\$4,25 l'un



\$46,45

\$3,87 l'un

\$49,90  
\$4,99 l'un



\$44,50

\$4,45 l'un



\$59,50

\$4,45 l'un



\$49,45

\$4,12 l'un

0706	POST SHREDDIES ORIGINAL	12	/440GR
0708	POST HBO HONEY ROASTED HR	12	/340GR
0709	POST HBO ALMOND	12	/340GR
0711	POST HONEYCOMB	12	/400GR
0712	POST FRUITY PEBBLES	10	/311GR
0713	POST SUGAR CRISP	12	/365GR
0714	POST OREO O'S	10	/283GR
0715	POST CHIP'S AHOY	14	/340GR

## LACTANTIA



\$52,68  
\$4,39 l'un

0567 LACTANTIA MARGARINE MOLLE

12 /850GR

\$23,88  
\$1,99 l'un



0577 LACTANTIA MARGARINE A L'AIL

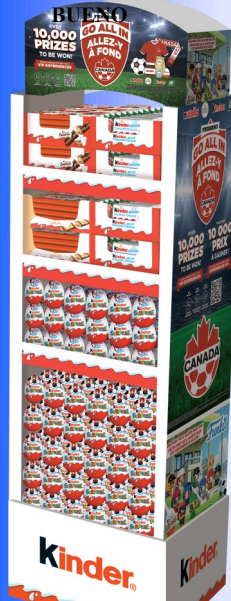
12 /227GR

## KINDER

4379 KINDER PRESENTOIRE ASSORTIES KINDER BUENO OEUFS 1 /248 CT

4378 ASSORTIES KINDER 1 /344 CT

\$359,60  
\$1,45 l'un



\$498,80  
\$1,45 l'un



\$133,40  
\$1,45 l'un

4377 KINDER SURPRISE/ BUENO T92 1 /92 UN

## UNICO



\$47,28  
\$1,97 l'un

8008	UNICO TOMATES ENTIERE	24	/796ML
8009	UNICO TOMATES ECRASEE	24	/796ML
8010	UNICO TOMATES EN DES	24	/796ML
8011	UNICO TOMATES HERBES & SPICES	24	/796ML
8030	UNICO TOMATES ENTIERE SANS SEL	24	/796ML
8032	UNICO TOMATES ECRASEE SANS SEL	24	/796ML
8031	UNICO TOMATES EN DES SANS SEL	24	/796ML

# CIRCULAIRE PROFITABLE

## SIMPLY



**\$29,94**  
**\$4,99 l'un**

- 4250 SIMPLY JUS D'ORANGE SANS PULPE 6 /1.36LT
- 4251 SIMPLY JUS D'ORANGE AVEC PULPE 6 /1.36LT
- 4252 SIMPLY JUS D'ORANGE 50 CALORIE 6 /1.36LT
- 4258 SIMPLY ORANGE BEAUCOUP DE PULPE 6 /1.36LT
- 4254 SIMPLY JUS DE POMME 6 /1.54LT



**\$25,50**  
**\$4,25 l'un**

- 4253 SIMPLY JUS PUNCH FRUITS 6 /1.54LT
- 4255 SIMPLY JUS LIMONADE 6 /1.54LT
- 4256 SIMPLY JUS LIMONADE & FRAMBOISE 6 /1.54LT
- 4257 SIMPLY JUS LIME 6 /1.54LT
- 4261 SIMPLY JUS DE PECHE 6 /1.54LT
- 4262 SIMPLY JUS MELON D'EAU 6 /1.54LT

**\$53,94**  
**\$8,99 l'un**



- 4260 SIMPLY JUS D'ORANGE SANS PULPE 6 /2.63LT
- 4259 SIMPLY JUS D'ORANGE AVEC PULPE 6 /2.63LT

## CLOVER LEAF



**\$47,76**  
**\$1,99 l'un**

- 0442 CLOVER LEAF AIL/ PIMENT FORT 24 /85GR
- 0443 CLOVER LEAF THON ANETH CITRON 24 /85GR
- 0456 CLOVER LEAF THON CHILI THAI EPICE 24 /85GR
- 0458 CLOVER LEAF THON PAL ENT.HUILE OLIV 24 /85GR
- 0459 CLOVER LEAF THON TOMATES BASILIC 24 /85GR
- 0460 CLOVER LEAF THON TOM/OIGNON 24 /85GR
- 0461 CLOVER LEAF THON CITRON POIVRE 24 /85GR

## PORTUGALIA



**\$33,96**  
**\$8,49 l'un**

- 4452 PORTUGALIA HUILE DE VEGETALE 4 /3LT

**\$43,80**  
**\$3,65 l'un**



- 4461 PORTUGALIA HUILE DE CANOLA 12 /946ML
- 4462 PORTUGALIA HUILE VEGETALE 12 /946ML

- 4434 PORTUGALIA SEL DE TABLE 24 /1KG



**\$23,76**  
**,99¢ l'un**



**\$28,56**  
**\$1,19 l'un**

- 3728 PORTUGALIA MAIS 24 /341ML

## NUTELLA



**\$67,35**  
**\$4,49 l'un**

- 4371 NUTELLA TARTINADE AUX NOISETTE 15 /375GR

## LACTANTIA



**\$19,92**  
**\$2,49 l'un**

- 0561 LACTANTIA BEURRE SALE 8 /125GR
- 0556 LACTANTIA BEURRE A L'AIL 8 /125GR

# DBM

DISTRIBUTION BEN-MAR '90 INC

TÉLÉ: 514-643-0904 / FAX: 514-643-1435  
1 888 643-0784

CIRCULAIRE  
PROFITABLE

## BLACK DIAMOND

0525 BLACK D.FICELLO MOZZARELLA (8) 16 /168GR

0527 BLACK D.FICELLO ZEBRES (8) 16 /168GR

**\$60,00**  
**\$3,75 l'un**



**\$50,28-\$100,56**  
**\$4,19 l'un**

- |      |                                  |    |        |
|------|----------------------------------|----|--------|
| 0539 | BLACK DIAMOND TRANCHES MOZZ REG  | 12 | /410GR |
| 0540 | BLACK DIAMOND TRANCHES SWISS REG | 12 | /410GR |
| 0543 | BLACK DIAMOND TRANCHES REGULIER  | 24 | /410GR |
| 0545 | BLACK DIAMOND TRANCHES SANS GRAS | 24 | /410GR |
| 0548 | BLACK DIAMOND TRANCHES LEGER     | 24 | /410GR |
| 0549 | BLACK DIAMOND TRANCHES EPAISSES  | 24 | /410GR |

## BECEL



**\$114,96**  
**\$4,79 l'un**

- |      |                               |    |        |
|------|-------------------------------|----|--------|
| 0502 | BECEL MARGARINE ORIGINAL      | 24 | /454GR |
| 0503 | BECEL MARGARINE HUILE D'OLIVE | 24 | /454GR |

## QUAKER



- |      |                             |    |        |
|------|-----------------------------|----|--------|
| 0121 | QUAKER CHEWY CHOCOLAT CHIP  | 12 | /120GR |
| 0122 | QUAKER CHEWY S'MORES        | 12 | /120GR |
| 0140 | QUAKER DIPPES CHOCOLAT CHIP | 12 | /156GR |

**\$27,48**  
**\$2,29 l'un**

## GOLDFISH



- |      |                                      |    |        |
|------|--------------------------------------|----|--------|
| 0967 | GOLDFISH CRAQUELIN COULEURS CHEDDAR  | 12 | /180GR |
| 0968 | GOLDFISH CRAQUELIN TRIO FROMAGE      | 12 | /200GR |
| 0969 | GOLDFISH CRAQUELIN ORIGINALE CHEDDAR | 12 | /200GR |
| 0970 | GOLDFISH CRAQUELIN XTREME CHEDDAR    | 12 | /180GR |

**\$33,60**  
**\$2,80 l'un**

## BARILLA



**\$25,52 - \$38,28**  
**\$3,19 l'un**

- |      |                                    |    |        |
|------|------------------------------------|----|--------|
| 7137 | BARILLA *GLUTEN FREE* SPAGHETTI    | 12 | /340GR |
| 7138 | BARILLA *GLUTEN FREE* PENNE RIGATE | 8  | /340GR |
| 7139 | BARILLA *GLUTEN FREE* ROTINI       | 8  | /340GR |
| 7140 | BARILLA *GLUTEN FREE* ELBOWS       | 8  | /340GR |



**\$47,88**  
**\$3,99 l'un**

- |      |                           |    |        |
|------|---------------------------|----|--------|
| 7127 | BARILLA LASAGNE ORIGINALE | 12 | /454GR |
|------|---------------------------|----|--------|

## CHEX MIX



**\$35,88**  
**\$2,99 l'un**

- |      |                                  |    |        |
|------|----------------------------------|----|--------|
| 0750 | CHEX MIX COLLATION TREADITIONAL  | 12 | /226GR |
| 0751 | CHEX MIX COLLATION CHEDDAR       | 12 | /226GR |
| 0752 | CHEX MIX COLLATION AIL ET HERBES | 12 | /226GR |

Nos prix annoncés n'incluent pas les taxes si applicables. Le texte prévalent sur la photo lorsque celle-ci ne correspond pas à la description du produits annonce. Nous nous réservons le droit de limiter les quantités Et corriger les prix résultant d'une erreur d'impression. Our advertised prices do not include taxes. Text prevails when photo does not correspond to the description of advertised product. We reserve the right to Limit quantities and adjust prices if a printing error occurs.