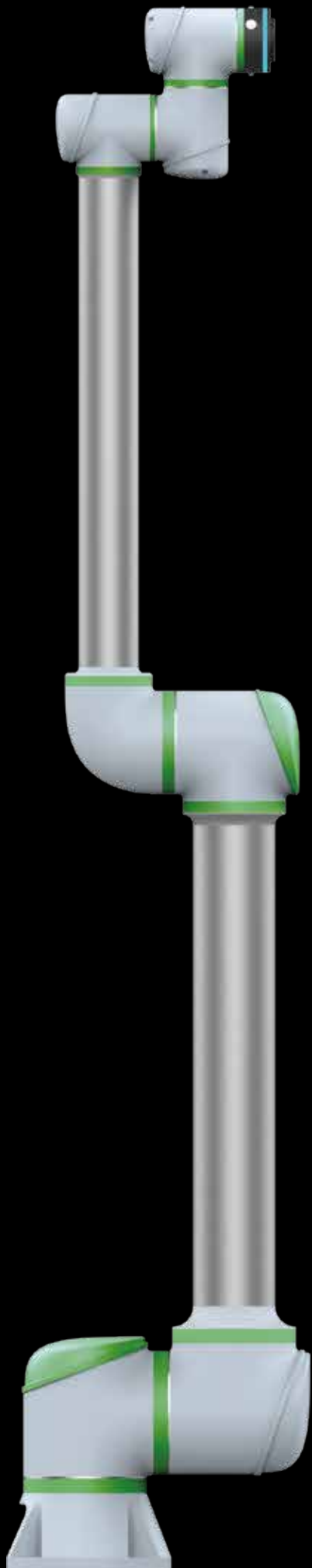




## CATÁLOGO GENERAL



**YOUR PROFESSIONAL ELECTRICAL PARTNER**



# Clasificación

02

## 1. Automatización & Power Quality

- 1.1. PLC
- 1.2. HMI
- 1.3. Arrancadores Suaves
- 1.4. Variadores de Velocidad
- 1.5. Unidad de Frenado
- 1.6. Resistencias de Frenado
- 1.7. Reactor de Salida

10

## 2. Motion

- 2.1. HNC Electric
  - 2.1.1. Servodrives & Servomotor
  - 2.1.2. Gearbox
- 2.2. Auctech
  - 2.2.1. Servodrives & Servomotor
  - 2.2.2. PLC + Motion Control

15

## 3. Robots

- 3.1. Industriales
- 3.2. Cobots

20

## 4. Systems CNC

- 4.1. Controles CNC
- 4.2. Maquinas CNC
- 4.3. Servodrive & Servomotor CNC

25

## 5. Sensors & Power Supplies

- 5.1. Encoders
- 5.2. Proximidad
- 5.3. Fotoeléctricos
- 5.4. Área
- 5.5. Fuentes de Poder

28

## 6. Medium Voltage

- 6.1. HMV1000
- 6.2. HMV3000
- 6.3. HMS



## La Automatización no solo es una opción, es una necesidad estratégica.

En HNC Electric, descubrirás una gama completa de soluciones de control y automatización diseñadas para satisfacer las demandas más exigentes de la industria moderna. Nuestra extensa gama de productos incluye variadores de velocidad, interfaces hombre-máquina (HMI), controladores lógicos programables (PLC), robots colaborativos e industriales, máquinas y controles CNC, servodrives, servomotores, fuentes de poder, sensores y soluciones en media tensión y más; todo lo anterior está fabricado con los más altos estándares de calidad y tecnología.

Todas nuestras submarcas se diferencian en el mercado por nuestra dedicación a la innovación continua y el uso de materiales de alta calidad en cada uno de nuestros productos. Nuestras soluciones incorporan las últimas tecnologías en el ámbito de la automatización, como IoT, comunicaciones avanzadas como EtherCAT, y productos diseñados específicamente para entornos exigentes, incluyendo opciones a prueba de explosión y soluciones con cargas inalámbricas. Este compromiso con la excelencia nos permite ofrecer productos que no solo cumplen, sino que superan las expectativas de nuestros clientes.

Además de la calidad y la innovación, ofrecemos precios altamente competitivos sin comprometer la excelencia de nuestros productos. Nuestro equipo de expertos está siempre disponible para proporcionar soporte personalizado, ayudándote a encontrar la solución perfecta para tus necesidades específicas. También ofrecemos fabricaciones especiales y mantenemos una comunicación abierta con diversas marcas reconocidas en el mercado industrial, asegurando así que nuestros productos sean compatibles y complementarios con otras tecnologías.

Todos los productos de HNC Electric están diseñados para una amplia gama de industrias, incluyendo fabricantes de equipo original (OEM), la industria manufacturera, farmacéutica, alimenticia, minera y textil. Entendemos las necesidades específicas de cada sector y ofrecemos soluciones que mejoran la eficiencia, la seguridad y la productividad en todos los entornos industriales. Por ello, tu mejor opción es HNC Electric.

# PLC

Todas las series de PLC's de la familia "HC" están diseñadas para ofrecer un rendimiento excepcional y funciones avanzadas que impulsan la automatización industrial hacia nuevos niveles de eficiencia y precisión, además de contar con tecnología IoT, lo que permite poder hacer programaciones de forma remota.

## HCS- Economic PLC

**Alimentación a 24V DC.**

**Protocolo de comunicación integrado.**

1.Ethernet 2.RS485.

Tipo de salida: Relé y transistor NPN Y PNP

Admite hasta 3 módulos de expansión locales de I/O y de funciones especiales.

Admite módulos de expansión remotos de I/O y de funciones especiales, ilimitados.

Compatible con HNC Cloud e "IoT Bus App" para iOS y Android.

Software de programación gratuito.



## HCG – Standard PLC

**Alimentación a 24V DC.**

**Protocolo de comunicación integrado.**

1.Ethernet 2.RS485.

Tipo de salida: Relé y transistor NPN Y PNP (Máx 4 a 200 kHz).

Admite hasta 15 módulos de expansión locales de I/O y de funciones especiales.

Admite módulos de expansión remotos de I/O y de funciones especiales, ilimitados.

Compatible con HNC Cloud e "IoT Bus App" para iOS y Android.

Software de programación gratuito.



## HCM - High Performance PLC

**Alimentación a 24V DC.**

**Protocolo de comunicación integrado.**

1.Ethernet 2.RS485.

Tipo de salida: Relé y transistor NPN Y PNP (Máx 8 a 200 kHz).

Admite hasta 15 módulos de expansión locales de I/O y de funciones especiales.

Admite módulos de expansión remotos de I/O y de funciones especiales, ilimitados.

Compatible con HNC Cloud e "IoT Bus App" para iOS y Android.

Admite interpolación lineal y circular para hasta 2 ejes.

Software de programación gratuito.



# Módulos Locales y Remotos

Diseñados para integrar y expandir las capacidades de nuestros PLC's, estos módulos ofrecen soluciones robustas y eficientes para una amplia variedad de aplicaciones, además de ofrecer la personalización de su sistema de control con un alto grado de flexibilidad y precisión.

Módulos locales	<ul style="list-style-type: none"> <li>-Alimentación 24 V DC</li> <li>-I/O digitales</li> <li>-I/O analógicas</li> <li>-Con salidas tipo: Relevador, transistor NPN, transistor PNP</li> <li>-Hasta 16 puntos en I/Os digitales y hasta 8 puntos en I/Os analógicas</li> <li>-Módulos especiales para medición de temperatura y humedad</li> </ul>
Módulos remotos	<ul style="list-style-type: none"> <li>-Alimentación 24 V DC</li> <li>-I/O digitales</li> <li>-I/O analógicas</li> <li>-Con salidas tipo: Relevador, transistor NPN, transistor PNP</li> <li>-Hasta 64 puntos en I/Os digitales y hasta 8 puntos en I/Os analógicas</li> <li>-Módulos especiales para medición de temperatura y humedad</li> </ul>

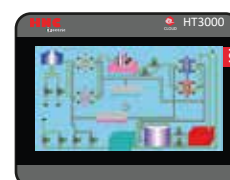
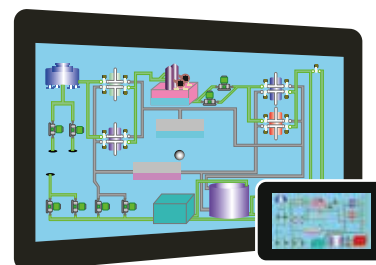


## HMI

### HT3000 Series B & D

La familia de HMI's HT3000 destaca por su diseño completamente ajustable, colores brillantes y una resolución más clara, además, ofrece capacidades avanzadas como la programación remota, así como la descarga y actualización de firmware. Incorpora acceso integrado a la nube y notificaciones de alarma, permitiendo una gestión eficiente y conectividad optimizada a través de la plataforma HNC en la nube, MQTT o en su aplicación, IoTBus Cloud.

Dimensiones disponibles:	4.3" 7" 10.1" 15.6"
Resolución de la pantalla:	800 x 400 pixeles 1024 x 600 pixeles 1920 x 1080 pixeles
Protocolo de comunicación integrado:	Ethernet RS485
Conectividad:	LAN 4G WIFI
Compatible con HNC Cloud e "IoT Bus App" para iOS y Android	
Software de programación gratuito.	



# HT3000 Series A

Nuestra nueva serie de HMIs HT3000 combina funciones tradicionales con capacidades avanzadas de IoT. A través de la plataforma HNC Cloud, permite monitoreo, actualización y operación remota de equipos desde múltiples dispositivos. Ideal para industrias que buscan eficiencia, control y conectividad en tiempo real.

<b>Dimensiones disponibles:</b>	7"
	10.1"
	15.6"
Resolución de la pantalla:	1024 x 600 pixeles
	1280 x 1080 pixeles
	1920 x 1080 pixeles
Protocolo de comunicación integrado:	Ethernet
	RS485
Conectividad:	LAN
	4G
	WIFI
Compatible con HNC Cloud e "IoT Bus App" para iOS y Android	
Software de programación gratuito.	



## H-BOX

La familia de HMI's conocida como H-BOX es un dispositivo IoT que soporta todas las funciones del HT3000, con la excepción de que no tiene pantalla propia. En su lugar, puedes visualizar e interactuar con la interfaz a través de un dispositivo inteligente usándolo como pantalla.

Protocolo de comunicación integrado:	Ethernet
	RS485
Conectividad:	LAN
	4G
	WIFI
Compatible con HNC Cloud e "IoT Bus App" para iOS y Android	
Software de programación gratuito	





## H-BOX-M/PRO

La familia de HMI's, H-Box-M, es una solución innovadora y revolucionaria en la automatización industrial, diseñada para optimizar la eficiencia y el control de procesos complejos. Este dispositivo IoT también permite una integración perfecta con diversos sistemas de control y supervisión, ofreciendo conectividad avanzada para una gestión en tiempo real y desde cualquier lugar.

Protocolo de comunicación integrado:	Ethernet RS485
Conectividad:	LAN 4G WIFI
Hasta 8 DI/DO configurables	
Compatible con HNC Cloud e "IoT Bus App" para iOS y Android	
Software de programación gratuito	



## HCC-A8/A8-E

La serie HCC es nuestra solución avanzada para la Industria 4.0, combinando el control preciso de procesos industriales (PLC) con capacidades nativas de IoT y conectividad en la nube como una HMI, lo que permite una supervisión y gestión en tiempo real desde cualquier lugar, optimizando la eficiencia operativa y facilitando el control remoto.

Alimentación a 24V DC	
Protocolo de comunicación integrado:	Ethernet RS485
Conectividad:	LAN 4G WIFI
Hasta 8 puntos para entradas digitales	
Admite hasta 15 módulos de expansión locales de I/O y de funciones especiales	
Admite módulos de expansión remotos de I/O y de funciones especiales, ilimitados	
Compatible con HNC Cloud e "IoT Bus App" para iOS y Android	
Software de programación gratuito	



## Soft Starters

### HTS

La nueva serie HTS de arrancadores suaves multivoltaje está diseñada para ofrecer un arranque eficiente, seguro y controlado en motores de corriente alterna. Incorpora bypass integrado, lo que mejora la eficiencia operativa y reduce el calor. Su avanzada tecnología reduce la corriente de arranque, protege los equipos y optimiza la instalación sin necesidad de sobredimensionar la red eléctrica.

Alimentación trifásica CA 220~480V	
Potencias disponibles desde 5.5kW hasta 600kW	
Protocolo de comunicación: Modbus RTU RS485	
Modo de arranque Multiple:	Por rampa de voltaje
	Con limitación de corriente
	Rampa de voltaje + limitación de corriente
	Por rampa de corriente
	Salto de pulso + rampa de voltaje
Variedad de funciones de protección contra:	Movimiento por puntos
	Sobretensión, Sobrecalentamiento, Pérdida de fase sobrecarga del motor, etc



# Variable Frequency Drive

## HV10

La serie HV10 combina las características de un Variador de Velocidad compacto con funciones de alto desempeño, destacándose como un producto único y diferenciado por su alta estabilidad y excelente rendimiento de control.

Protocolo de comunicación integrado: Modbus RTU RS485	
Modos de control:	-V/F
	-V/F avanzado
	-Vectorial lazo abierto (SVC)
Unidad de frenado incorporada en todos los modelos	
Implementación de macros para aplicaciones como:	-Suministro de agua a presión constante
	-Control de motores spindle en máquinas herramientas CNC
	-Definida por el usuario (personalizada)
Alimentación y potencias disponibles:	
Voltaje	Potencia
Monofásica CA 120V	0.4kW~2.2kW
Monofásica CA 220V	0.4kW~2.2kW
Trifásica CA 220V	0.75kW~4kW
Trifásica CA 380~440V	0.75kW~5.5kW
Trifásica CA 460~480V	0.75kW~5.5kW



## HV100

La serie HV100 combina las características de un variador de velocidad convencional con funciones de alto rendimiento que lo distinguen como un producto único y especial, esta serie está pensada y diseñada para aplicaciones menos comunes, incluyendo aquellas que requieren alimentación en corriente continua, haciéndolo un variador híbrido.

Protocolo de comunicación integrado: Modbus RTU RS485	
Modos de control:	V/F
	V/F avanzado
	V/F separable
	Vectorial lazo abierto (SVC)
Unidad de frenado incorporada:	Hasta 18.5 kW en 220V
	Hasta 22 kW en 440V
Implementación de macros para aplicaciones como:	-Suministro de Agua Multibombeo a Presión Constante
	-Bombeo solar con MPPT
	-Control de Motores Spindle en Maquinas Herramienta CNC
	-Control de Bombas / Motores en Sistemas de Control de Incendios (Fire Patrol)
	-Control de VFD como Fuente de Alimentación de Emergencia (EPS)
	-Definida por el usuario (personalizada)
	-Keypad extraíble con puerto estandarizado
	-Keypad con doble display
Alto desempeño en hardware:	
Compatible con keypad LCD con función de copia de parámetros.	



Alimentación y potencias disponibles:	
Voltaje	Potencia
Monofásica CA 220V	0.4kW~37kW
Trifásica CA 220V	0.4kW~110kW
Trifásica CA 380~440V	0.75kW~220kW
Trifásica CA 460~480V	



## HV100W

La serie HV100W es una innovación de producto, combinando las características de un variador de velocidad convencional con funciones avanzadas de alto rendimiento. Además, se destaca por su diseño innovador con clasificación IP65, asegurando una sólida protección contra polvo y agua, lo que lo hace ideal para entornos exigentes y condiciones adversas. Este variador híbrido representa una solución única y especializada en su clase.



Protocolo de comunicación integrado: Modbus RTU RS485

Modos de control: V/F  
V/F avanzado  
V/F separable  
Vectorial lazo abierto (SVC)

Unidad de frenado incorporada: Hasta 18.5 kW en 220  
Hasta 22 kW en 440V

Implementación de macros para aplicaciones como:

- Suministro de Agua Multibombeo a Presión Constante
- Bombeo solar con MPPT
- Control de Motores Spindle en Maquinas Herramienta CNC
- Control de Bombas / Motores en Sistemas de Control de Incendios (Fire Patrol)
- Control de VFD como Fuente de Alimentación de Emergencia (EPS)
- Definida por el usuario (personalizada)

### Alimentación y potencias disponibles:

Voltaje	Potencia
Monofásica CA 220V	0.75kW~2.2kW
Trifásica CA 220V	0.75kW~55kW
Trifásica CA 380~440V	0.75kW~110kW
Trifásica CA 460~480V	

## HV480

La serie HV480 cuenta con las características de un variador de velocidad convencional además de las especificaciones y funciones avanzadas de un variador de alto rendimiento, posicionándose como un líder completo en la industria frente a la competencia. Este equipo implementa un algoritmo de control vectorial óptimo para lograr un manejo eficiente de motores asíncronos, asegurando una alta precisión y control de par desde el arranque.

Protocolo de comunicación integrado: Modbus RTU RS485

Compatible con tarjetas de diferentes protocolos de comunicación: EtherNET/IP  
EtherNET/TCP IP  
DeviceNET  
PROFINET  
PROFIBUS  
CANopen

Modos de control: V/F  
Vectorial lazo abierto (SVC)

Unidad de frenado incorporada: Hasta 15 kW en 220V  
Hasta 30 kW en 440V

Compatible con keypad LCD con función de copia de parámetros.

Compatible con software de configuración de parámetros y osciloscopio.



### Alimentación y potencias disponibles:

Voltaje	Potencia
Monofásica CA 220V	0.75kW~3.7kW
Trifásica CA 220V	0.75kW~110kW
Trifásica CA 380~440V	0.75kW~220kW
Trifásica CA 460~480V	

## HV610

La serie HV610 no solo incorpora las prestaciones de un variador de velocidad convencional y las especificaciones de un variador de alto rendimiento, sino que también está disponible para la fabricación personalizada de modelos especiales para diversas aplicaciones como: Inyección de plástico, control de motores síncronos, control de motores Spindle y grúas. Destacándose como líder en la industria.

Este equipo robusto asegura la confiabilidad requerida en diversas aplicaciones, gracias a su algoritmo de control vectorial optimizado que gestiona motores asíncronos con alta precisión y control del par desde el arranque.

Protocolo de comunicación integrado: Modbus RTU RS485	
Compatible con tarjetas de diferentes protocolos de comunicación:	EtherNET/IP
	EtherNET/TCP IP
	DeviceNET
	PROFINET
	PROFIBUS
Compatible con tarjetas de encoder:	CANopen
	Diferencial
	Colector abierto
	Resolver
Modos de control:	V/F
	Vectorial lazo abierto (SVC)
Unidad de frenado incorporada:	Vectorial lazo cerrado (FVC)
	Hasta 11 kW en 220V
Hasta 22 kW en 440V	
Compatible con software de configuración de parámetros y osciloscopio.	
Compatible con keypad LCD con función de copia de parámetros	
Búsqueda rápida de parámetros	



Alimentación y potencias disponibles:	
Voltaje	Potencia
Monofásica CA 220V	0.75kW~1.5kW
Trifásica CA 220V	0.75kW~160kW
Trifásica CA 380~440V	0.75kW~630kW
Trifásica CA 460~480V	

## HV320

La nueva serie de variadores de frecuencia HV320 ha sido diseñada con base en los requerimientos específicos de los clientes, convirtiéndola en la opción ideal tanto para diversas aplicaciones de alto rendimiento como para usos generales. Destaca por incluir la función de seguridad STO y ser la única serie de frecuencia que ofrece HNC con un control para motores síncronos, lo que nos brinda una precisión excepcional y un control preciso del par durante el arranque. Además, es un equipo con una constitución modular que facilita su adaptabilidad y mantenimiento.

Protocolo de comunicación integrado: Modbus RTU RS485	
Compatible con tarjetas de diferentes protocolos de comunicación:	EtherNET/IP
	EtherNET/TCP IP
	DeviceNET
	PROFINET
	PROFIBUS
Compatible con tarjetas de encoder:	CANopen
	EtherCAT
	Diferencial
	Colector abierto
Compatible con tarjetas de extensión I/O	Resolver
	I/O Digitales
	I/O Analógicas
	Salida relevador
Modos de control:	V/Fv
	Vectorial lazo abierto (SVC)
Unidad de frenado incorporada:	Vectorial lazo cerrado (FVC)
	Hasta 15 kW en 220V
Hasta 30 kW en 440V	
Compatible con keypad LCD con función de copia de parámetros.	
Búsqueda rápida de parámetros.	
Compatible con software de configuración de parámetros y osciloscopio.	



Alimentación y potencias disponibles:	
Voltaje	Potencia
Monofásica CA 220V	0.4kW~4kW
Trifásica CA 220V	0.4kW~220kW
Trifásica CA 380~440V	0.75kW~800kW
Trifásica CA 460~480V	

## Braking Unit

### HBU

Nuestras unidades de frenado están diseñadas para proporcionar soluciones efectivas y precisas en la gestión y control de la desaceleración en diversos sistemas y aplicaciones industriales. Estos dispositivos son cruciales para asegurar un rendimiento seguro y eficiente, permitiendo un control de frenado óptimo en cada operación.

Alimentación:	Trifásica CA 380~440V Trifásica CA 220 V
Disponible para inversores desde 0.75kw hasta 630kw	



## Braking Resistors

### Resistencia Aluminio / Resistencia Ceramica

Nuestras resistencias de frenado están diseñadas para proporcionar soluciones efectivas y confiables en el control y disipación de energía en sistemas de frenado eléctricos. Estos componentes son fundamentales para asegurar un rendimiento óptimo y seguro en diversas aplicaciones.

Tipo de material disponibles:	Aluminio Cerámica
Alimentación:	Trifásica CA 380~440V Trifásica CA 220 V
Disponible para inversores desde 0.75kw hasta 630kw	
Disponible desde 1.2 $\Omega$ hasta 8000 $\Omega$	



# Reactors

## Entrada / Salida

Los reactores para aplicaciones industriales son componentes fundamentales diseñados para mejorar la eficiencia, estabilidad y durabilidad de sistemas eléctricos que emplean inversores y motores. Estos dispositivos especializados cumplen funciones clave que aseguran un rendimiento óptimo y protección integral del equipo.

Tipo de material disponibles:	Reactor de entrada (de línea) Reactor de salida (de carga)
Tipo de material disponibles:	Aluminio Cobre
Alimentación trifásica CA 380~440V	
Disponible para potencias desde 1.5kw hasta 630kw	
Disponible para corrientes desde 5 A hasta 1600A	
Disponible para impedancias desde 2.8mH hasta 0.0086 mH	



## Servodrive & Servomotor

### SV-X3EA + SV-X2 Kit Servodrive+Servomotor

#### Descripción:

Esta serie ofrece la solución ideal para diversos sectores industriales que requieren automatización en aplicaciones de alta velocidad y precisión. Sus funciones de alto rendimiento permiten lograr procesos más eficientes y optimizados.

Servodrive		Servomotor	
SV-X3EA		SV-X2	
Alimentación principal	Monofásica 200-240VCA Trifásica 200-240VCA	Torque Nominal	0.16 N.m - 9.55 N.m.
Alimentación de control	220V DC	Velocidad Nominal	2000 rpm / 3000 rpm
Potencia	50W a 2kW	Velocidad Máxima	3000 rpm hasta 6000 rpm
Modo de control	Posición/Velocidad /Torque/Posición x Velocidad/Posición x Torque/Velocidad x Torque	Tipo de Encoder	17 bits Incremental o Absoluto
Protocolo de comunicación	Modbus RTU RS-485	Freno Inercia	Con freno / Sin freno Baja / Media / Alta
Incluyen sello de aceite			
Compatible con software de configuración y monitoreo			



## SV-E3 + SE Kit Servodrive+Servomotor

### Descripción:

La serie SV-E3 se distingue por su diseño simplificado y funcional, tamaño compacto, alto rendimiento y una operación sencilla y de alta confiabilidad.

Servodrive			Servomotor	
SV-E3			SE	
Alimentación principal	Monofásica 200-240VCA		Torque Nominal	0.65 N.m - 9.45 N.m.
	Trifásica 200-240VCA		Velocidad Nominal	2000 rpm / 3000 rpm
Alimentación de control		24V DC	Velocidad	2000 rpm hasta
Potencia		200W a 2kW	Máxima	6000 rpm
Modo de control	Modelo	Posición/Velocidad	Tipo de Encoder	17 bits Incremental o Absoluto
	Standard	/Torque		
	Modelo	Posición	Freno	Con freno / Sin freno
	Classic		Inercia	Baja / Media / Alta
Protocolo de comunicación		Modbus RTU RS-485	Incluyen sello de aceite	
Compatible con software de configuración y monitoreo				



## HSD6 + SJ Kit Servodrive+Servomotor

### Descripción:

La serie HSD6 ha sido diseñada y fabricada utilizando un algoritmo de control avanzado, basado en las exigencias del mercado. Incorpora las funciones de una serie básica estándar, similar a la serie SV-E3.

Servodrive		Servomotor	
HSD6		SJ	
Alimentación principal	Trifásica 200-240VCA	Torque Nominal	19.1 N.m - 105 N.m.
Alimentación de control	Monofásica 220VCA	Velocidad Nominal	1500 rpm
Potencia	3kW a 16.5kW	Velocidad Máxima	1800 rpm
Modo de control	Posición/Velocidad	Tipo de Encoder	23 bits Absoluto
	/Torque/Posición x Velocidad/Posición x Torque/Velocidad x Torque		
		Freno	Con freno / Sin freno
		Inercia	Media
Protocolo de comunicación	Modbus RTU RS-485	Incluyen sello de aceite	
Compatible con software de configuración y monitoreo			



## HSD7 + SF Kit Servodrive+Servomotor

### Descripción:

La serie HSD7 es la más completa y de alto desempeño disponible en HNC Electric. Es compatible con múltiples protocolos de comunicación y es la única que incorpora un protocolo de comunicación dedicado (EtherCAT), además, es el único capaz de controlar dos servomotores con un solo drive, lo que la hace ideal para aplicaciones como routers CNC, máquinas de corte láser, entre otros.

Servodrive		Servomotor	
HSD7		SF	
Alimentación principal	Trifásica	Torque Nominal	0.3 N.m - 48 N.m.
	220VCA/440VCA	Velocidad Nominal	1500 rpm a 3000 rpm
Alimentación de control	Monofásica	Velocidad Máxima	2000 rpm a 6000 rpm
Potencia	220CA/440VCA	Tipo de Encoder	23 bits Absoluto
Modo de control	100W a 7.5kW	Freno	Con freno / Sin freno
	Posición/Velocidad	Inercia	Media
	/Torque/Posición x Velocidad		
	/Posición x Torque/Velocidad x Torque/Multi-velocidad interna/		
	Multi-velocidad interna x Velocidad/		
Multi-velocidad interna x Posición/			
Multi-velocidad interna x Torque			
Protocolo de comunicación	Modbus RTU RS485, CanOpen, MECHATROLINK-II, MECHATROLINK-III, EtherCAT	Incluyen sello de aceite	



# GearBox

## PLF Reductores Colineales

Modelo disponibles:

PLE  
PLF  
PLX  
PLS  
PLH

### Descripción:

Los reductores planetarios de velocidad son componentes mecánicos utilizados en servomotores y diversos tipos de motores eléctricos. Su propósito es disminuir la velocidad del eje del motor y, simultáneamente, aumentar su capacidad de transmisión de par. HNC suministra una amplia gama de Gearbox, diseñados para diversas aplicaciones de control de posición. Cada serie tiene características y ventajas únicas, lo que los hace adecuados para distintas aplicaciones.

<b>Relación de reducción</b>	1:3 a 1:250
<b>Tamaño de brida de reductor</b>	60mm a 160mm
<b>Torque sin carga</b>	Cerca de 0.3Nm a 3.2Nm
<b>Eficiencia con carga completa</b>	90% a 96%
<b>Backlash</b>	P2 estándar: <8 arcmin a <12 arcmin P1: precisión <3 arcmin a <8 arcmin



## ZPL Reductores a 90°

Modelo disponibles:

ZPLE  
ZPLF  
ZPLX

<b>Relación de reducción</b>	1:3 a 1:200
<b>Tamaño de brida de reductor</b>	60mm a 160mm
<b>Torque sin carga</b>	Cerca de 0.3Nm a 3.2Nm
<b>Eficiencia con carga completa</b>	90% a 96%
<b>Backlash</b>	P2 estándar: <10 arcmin a <16 arcmin P1: precisión <4 arcmin a <8 arcmin





# Servodrive & Servomotor

## AD3 + ASK Kit Servodrive+Servomotor

### Descripción:

El servodrive AD3 es un dispositivo de alto rendimiento enfocado al control de posición, velocidad y torque mediante EtherCAT de una forma fluida y simplificada adaptandose a las necesidades más exigentes en el campo de la industria actual.

Servodrive AD3		Servomotor ASK	
Alimentación principal	Monofásica	Torque Nominal	0.64 N.m - 2.39 N.m.
	220V CA	Velocidad Nominal	3000 rpm
Potencia	200W a 750W	Tipo de Encoder	Absoluto 23 bits / Absoluto 17 bits Óptico / Absoluto 17 bits Magnético
Modo de control	Posición mediante EtherCat /	Freno	Con freno / Sin freno
	Velocidad / Torque	Inercia	Baja / Media / Alta
Protocolo de comunicación	EtherCAT	Incluyen sello de aceite	



## AD2 + ASK Kit Servodrive+Servomotor

### Descripción:

El servodrive AD2 es muy similar al AD3 en cuanto a funciones y características. Teniendo una potencia mucho mas elevada, es ideal para aplicaciones muy grandes.

Servodrive AD3		Servomotor ASK	
Alimentación principal	Monofásica 220V CA	Torque Nominal	0.64 N.m - 95 N.m.
	Trifásica 220V CA/440V CA	Velocidad Nominal	1500 rpm - 3000 rpm
Alimentación de control	Monofásica 220V CA/440V CA	Tipo de Encoder	Absoluto 23 bits / Absoluto 17 bits Óptico / Absoluto 17 bits Magnético
Potencia	200W a 15kW	Freno	Con freno / Sin freno
Modo de control	Posición mediante EtherCat /	Inercia	Baja / Media / Alta
	Velocidad / Torque	Incluyen sello de aceite	
Protocolo de comunicación	EtherCAT		



# PLC + Motion Control

## HMC-S

### Descripción:

El HMC-S es un producto de última generación dedicado a el control de aplicaciones de control de posición de hasta 16 ejes con una alta precisión y alta velocidad de procesamiento via EtherCAT con PLC modular de hasta 16 módulos de E/S digitales, analógicas y temperatura. Teniendo una programación simplificada, unificada y universal con otras marcas en la industria gracias a su **compatibilidad con CODESYS**.

Motion Control / PLC	
HMC-S	
Voltaje de alimentación	24V DC
Ejes máximos soportados	Hasta 16 ejes
Interpolación de ejes	Hasta 3 ejes
Protocolo de comunicación	Modbus TCP/IP (Puerto LAN 1/2)
	EtherCAT (Puerto ECAT)
	Modbus RTU RS485 /CANopen (Puerto DB9)
Entradas y salidas digitales	Hasta 16 Entradas NPN/PNP
	Hasta 16 Salidas NPN/PNP según modelo
Compatible con módulos de expansión locales	Hasta 16 módulos de E/S Digitales, E/S
	Analógicas / Temperatura
Programación mediante CODESYS	



## HMC-G

### Descripción:

El HMC-G de AUCTECH al igual que el HMC-S, es una producto de última generación capaz de controlar la posición de hasta 128 ejes de manera simultanea con una alta precisión y velocidad mediante EtherCAT con PLC de hasta 32 E/S y a la vez ser una PC industrial con **procesamiento Core i7**.

Motion Control / PLC	
HMC-G	
Voltaje de alimentación	24V DC
Ejes máximos soportados	Hasta 128 ejes
Interpolación de ejes	Hasta 3 ejes
Protocolo de comunicación	Modbus TCP/IP (Puerto LAN 2/3/4)
	EtherCAT (Puerto LAN1)
	Ethernet I/P (Puerto LAN 2/3/4)
Entradas y salidas digitales	16 Entradas NPN/PNP
	16 Salidas NPN/PNP
Sistema operativo de PC Industrial	Windows 7 / Windows 11
Procesador de PC Industrial	Intel Celeron / Core i3 / Core i7
Interfaces de video	HDMI Y VGA
Programación mediante CODESYS	



# Robots Auctech Industrial

## BM-Scara Series Robots 4-ejes

### Descripción:

El Auctech BM-SCARA es un robot de última generación, diseñado para optimizar y agilizar procesos industriales con precisión y eficiencia. Este modelo se destaca por su versatilidad y alta velocidad, convirtiéndolo en la elección ideal para una amplia gama de aplicaciones de ensamblaje, pick and place, y manipulación de materiales.

<b>Grados de Libertad</b>	4
<b>Rango de carga útil</b>	4Kg hasta 25Kg
<b>Alcance</b>	300mm a 1000mm
<b>Repetibilidad</b>	±0.01mm
<b>Rango de movimiento</b>	Hasta ±360°
<b>Velocidad máxima</b>	Hasta 880°/s
<b>Modo de Instalación</b>	Suelo / Instalado en superficie de trabajo



## BM-Series (Large load, universal y mini)

### Descripción:

La Serie BM Industrial de Auctech ofrece una gama versátil de robots diseñados para adaptarse a diversas aplicaciones industriales, desde tareas ligeras hasta operaciones de alta carga. Con un diseño modular y flexible, estos robots están contruidos para integrarse fácilmente en diferentes entornos de producción, garantizando precisión, eficiencia y fiabilidad.

<b>Robot</b>	<b>BR</b>
<b>Grados de Libertad</b>	6
<b>Rango de carga útil</b>	4kg a 280Kg
<b>Alcance</b>	580mm a 3200mm
<b>Repetibilidad</b>	±0.02mm a ±0.06mm
<b>Rango de movimiento</b>	Hasta ±360°
<b>Velocidad máxima</b>	280°/s hasta 880°/s
<b>Modo de Instalación</b>	Montaje en Suelo / Techo



## BR-Series Robots 6-ejes

### Descripción:

Esta serie ofrece una gama de soluciones avanzadas para la automatización industrial, diseñada para cumplir con las demandas de diversos sectores en la industria. Combinando alta precisión, robustez y versatilidad, esta serie está orientada a mejorar la eficiencia de la producción, reducir costos operativos y asegurar la calidad en una amplia variedad de aplicaciones industriales.

<b>Grados de libertad</b>	6
<b>Rango de carga útil</b>	7kg y 80Kg
<b>Radio máximo de operación</b>	930mm a 2250mm
<b>Repetibilidad</b>	±0.05mm a ±0.08mm
<b>Rango de movimiento</b>	Hasta ±380°
<b>Velocidad máxima</b>	Hasta 380°/s
<b>Clase IP</b>	IP56 / IP67
<b>Método de instalación</b>	Montaje en Suelo / Estructura / Techo



## BR-Series Robots 4-ejes

### Descripción:

Este robot industrial está diseñado para aplicaciones que requieren precisión y alta velocidad en movimientos simples de cuatro ejes. Con su diseño compacto y eficiente, es ideal para tareas como ensamblaje, paletizado, manipulación de materiales y operaciones de pick and place. Su estructura robusta asegura estabilidad y durabilidad en entornos industriales exigentes. Este robot destaca por su fácil integración en líneas de producción automatizadas, ofreciendo un rendimiento confiable y una excelente relación costo-beneficio para optimizar procesos productivos.

<b>Grados de libertad</b>	4
<b>Rango de carga útil</b>	10kg y 30Kg
<b>Radio máximo de operación</b>	1488mm a 1750mm
<b>Repetibilidad</b>	±0.05mm
<b>Rango de movimiento</b>	Hasta ±360°
<b>Velocidad máxima</b>	Hasta 480°/s
<b>Aplicación</b>	Paletizado, Carga/Descarga, Manipulación
<b>Método de instalación</b>	Montaje en Suelo / Estructura / Techo



## BR-Welding Series Robots 6-ejes

Modelo disponibles:

BR-10-1440  
BR-12-2010

### Descripción:

Auctech cuenta con robots industriales de soldadura de alto rendimiento, diseñados para proporcionar soluciones avanzadas en la automatización de procesos de soldadura en entornos industriales. Estos robots destacan por su combinación de precisión, potencia y versatilidad lo que los convierte en una opción ideal para una variedad de aplicaciones de soldadura en la industria moderna.

<b>Grados de Libertad</b>	6
<b>Rango de carga útil</b>	10kg y 12kg
<b>Alcance</b>	1440mm y 2010mm
<b>Repetibilidad</b>	±0.05mm
<b>Rango de movimiento</b>	Hasta ±220°
<b>Velocidad máxima</b>	Hasta 1353°/s
<b>Fuente de alimentación</b>	220VAC, 50/60Hz
<b>Clase IP</b>	IP56 / IP67
<b>Modo de Instalación</b>	Montaje en Suelo / Estructura / Techo



# AHP Series Robots 4-ejes

Modelo disponibles:

AHP-50-1600      AHP-200-3000  
 AHP-120-2100      AHP-300-3150  
 AHP-150-2600      AHP-500-3150  
 AHP-180-3200      AHP-800-3150

<b>Grados de Libertad</b>	4
<b>Rango de carga útil</b>	50kg hasta 800kg
<b>Alcance</b>	1600mm hasta 3200mm
<b>Repetibilidad</b>	±0.05mm
<b>Altura de paletizado</b>	1400mm hasta 2800mm
<b>Fuente de alimentación</b>	AC380V 5KW
<b>Peso</b>	300kg hasta 1800kg
<b>Modo de Instalación</b>	Montaje en Suelo/Movil



## Robots Auctech Cobot

### X-Series Standard Robots 6-ejes

Modelo disponibles: X10-1300      X16-960  
 X3-618      X10-2000      X20-1100  
 X5-910      X12-1300      X25-1800  
 X7-910      X14-1400      X30-1100

<b>Grados de Libertad</b>	6 ejes
<b>Carga útil máxima</b>	3kg a 30 Kg
<b>Alcance</b>	600mm a 1100mm
<b>Repetibilidad</b>	±0.02mm a ±0.05mm
<b>Rango de movimiento</b>	±360°
<b>Velocidad máxima</b>	225°/s
<b>Fuente de alimentación</b>	100 - 240VAC / 220 - 240VAC
<b>Clase IP</b>	IP54 / IP65
<b>Modo de Instalación</b>	Instalado en cualquier dirección



### X-Mobile Series

Modelo disponibles:

AM-X2-B      AM-X6-B  
 AM-X3-B      AM-X2-T  
 AM-X4-B      AM-X2-L

<b>Dimensiones (Longitud, anchura, altura)</b>	Hasta 1250mm×600mm×1070mm
<b>Precisión Integral</b>	±0.03mm
<b>Grados de Libertad de cobot</b>	6 ejes
<b>Carga útil máxima de cobot</b>	5kg a 20Kg
<b>Alcance de cobot</b>	917mm a 1400mm
<b>Carga de la plataforma</b>	670Kg Max
<b>Velocidad de movimiento</b>	≤0.8m/s a ≤1m/s
<b>Forma de conducción</b>	Diferencial de dos ruedas, Rueda Mecanum
<b>Batería</b>	DC51.2V Fosfato de hierro y litio LFP
<b>Seguridad</b>	Detección colisiones / contacto seguridad / láser evitar obstáculos / parada de emergencia
<b>Entorno de uso</b>	Solo para uso en interiores



# X-Explosion Proof Series

Modelo disponibles:

X5-910 ATEX	X14-1400 ATEX
X7-910 ATEX	X16-960 ATEX
X10-1300 ATEX	X20-1100 ATEX
X10-2000 ATEX	X25-1800 ATEX
X12-1300 ATEX	X30-1100 ATEX

<b>Grados de Libertad</b>	6 ejes
<b>Carga útil máxima</b>	10kg a 25Kg
<b>Alcance</b>	600mm a 1100mm
<b>Repetibilidad</b>	±0.02mm a ±0.05mm
<b>Rango de movimiento</b>	±360°
<b>Velocidad máxima</b>	225°/s
<b>Fuente de alimentación</b>	100 - 240VAC / 220 - 240VAC
<b>Clase IP</b>	IP54 / IP65
<b>Temperatura de operación</b>	Hasta 50
<b>Certificación</b>	Ex db eb pxb IIC T4 Gb Ex pxb tb IIC T130°C Db
<b>Modo de Instalación</b>	Instalado en cualquier dirección



## X-Series Robots 7-ejes

Modelo disponibles:

X3-600 7A  
X5-800 7A

<b>Grados de Libertad</b>	7
<b>Carga útil máxima</b>	3kg a 5 Kg
<b>Alcance</b>	600mm a 800mm
<b>Repetibilidad</b>	±0.02mm
<b>Rango de movimiento</b>	Hasta ±180°
<b>Velocidad máxima</b>	180°/s
<b>Fuente de alimentación</b>	230 VAC, 50-60Hz
<b>Clase IP</b>	IP54
<b>Modo de Instalación</b>	Instalado en cualquier dirección



## X-Dual Arm Series

Modelo disponibles:

X3-600 7A Dual  
X5-800 7A Dual

<b>Grados de Libertad</b>	7x2 La cabeza es opcional
<b>Carga útil máxima</b>	6kg (3kg x 2) y 10kg (5kg x 2)
<b>Alcance</b>	600mm a 800mm
<b>Repetibilidad</b>	±0.02mm
<b>Rango de movimiento</b>	±180°
<b>Velocidad máxima</b>	180°/s
<b>Fuente de alimentación</b>	220VAC, 50-60Hz
<b>Clase IP</b>	IP30
<b>Modo de Instalación</b>	En cualquier dirección





## H Series Welding Robots 6-ejes

Modelo disponibles:

H5-790

H10-1500

<b>Grados de libertad</b>	6
<b>Rango de Carga útil</b>	5 kg y 10 kg
<b>Alcance</b>	785mm y 1455 mm
<b>Modo de uso</b>	Móvil y Fijo
<b>Materiales de soldadura soportados</b>	Acero al Carbón, acero inoxidable, aluminio
<b>Espesor de la placa</b>	Placa medianamente delgada, Placa gruesa
<b>Corriente de salida máxima de la potencia de soldadura</b>	350A y 500A
<b>Modo de enfriamiento para pistola de soldar</b>	Refrigeración por aire y Refrigeración por agua
<b>Vehículo móvil</b>	Opcional
<b>Software de proceso de soldadura AUCTECH</b>	



## AWP Series Palletizing Workstation Robots 6-ejes

Modelo disponibles:

AWP-20S

AWP-20

AWP-20L

AWP-40S

AWP-40

AWP-40L

<b>Grados de libertad</b>	6
<b>Rango de Carga útil</b>	20kg hasta 50 kg
<b>Alcance</b>	1480mm hasta 1980mm
<b>Ciclo Máximo de paletizado</b>	≤6pza/min hasta ≤12pza/min
<b>Altura máxima de paletizado</b>	≤2350mm hasta ≤2650mm
<b>Repetibilidad</b>	±0.05mm
<b>Alimentación</b>	AC220V±10%, 50Hz±5%
<b>Requisitos de suministro de gas</b>	0.5~0.7Mpa
<b>Método de comunicación</b>	Interfaz EtherCAT, E/S de expansión
<b>Grado de Protección</b>	IP54
<b>Palet máximo compatible</b>	1200mm*1000mm

**Software Dedicado a procesos de paletizado**



## HM-Cam2.5D Camara de visión inteligente

<b>Tipo de sensor</b>	CMOS, Obturador global
<b>Tipo de imagen</b>	Mono
<b>Resolución</b>	2368x1760 pixeles
<b>Distancia focal</b>	16 mm, enfoque motorizado
<b>Protocolo de comunicación</b>	RS-485
<b>Distancia de trabajo</b>	200-400mm, 300mm, 300mm recomendados
<b>Campo de visión de trabajo</b>	200mm x 150mm a 300mm
<b>Fuente de alimentación</b>	24 VCC
<b>Consumo de energía</b>	Promedio de 5W a 24 VCC, Pico de 48W a 24 VCC
<b>Tamaño</b>	131 mm x 74 mm x 61,3 mm
<b>Peso</b>	560 gramos



# System CNC

## 808 CNC Controlador

CNC CONTROL	
808	
Tipo de aplicación	Torno (T) o fresa (M)
Ejes controlados simultáneamente	4 ejes (M) / 3 ejes (T)
Número máximo de ejes	4 ejes (M) / 3 ejes (T)
Número máximo de ejes spindle por canal	2 ejes (M y T)
Ejes controlados por función PMC	1 eje (M y T)
Numero de canales	Max 1 eje (M) / 2 ejes (T) estándar 1 eje (MyT)
Ejes en movimiento simultaneo	3 ejes (MyT)
Número máximo de entradas y salidas	128 entradas / 128 salidas
Incorporado con protocolo de bus de campo NCUC	



## 818 CNC Controlador

CNC CONTROL	
818	
Tipo de aplicación	Fresa (M)
Ejes controlados simultáneamente	5 ejes
Número máximo de ejes	5 ejes
Número máximo de ejes spindle por canal	4 ejes
Ejes controlados por función PMC	3 ejes
Numero de canales	2 ejes estándar 1 eje
Ejes en movimiento simultaneo	8 ejes
Número máximo de entradas y salidas	2048 entradas / 2048 salidas
Incorporado con protocolo de bus de campo NCUC	



## 848 CNC Controlador

CNC CONTROL	
848	
Tipo de aplicación	Torno (T) o fresa (M)
Ejes controlados simultáneamente	9 ejes (M y T)
Número máximo de ejes	32 ejes (M y T)
Número máximo de ejes spindle por canal	4 ejes (M y T)
Ejes controlados por función PMC	32 ejes (M y T)
Numero de canales	Max 10 ejes (M y T) estándar 1 eje (MyT)
Ejes en movimiento simultaneo	80 ejes (M) / 20 ejes (T)
Número máximo de entradas y salidas	1096 entradas / 4096 salidas
Incorporado con protocolo de bus de campo NCUC	



# Servodrive & Servomotor CNC

## HSV180AD + S Kit Servodrive+Servomotor

### Descripción:

La serie HSV-180AD es ideal para aquellas aplicaciones en las que se deba integrar un servodrive y en específico en una maquina CNC, con un controlador de HNC debido a su compatibilidad con el bus de campo NCUC (HSV-180 AD).

Servodrive HSV-180AD		Servomotor S180 / S190 / S260	
<b>Alimentación principal</b>	Trifásica 440V CA	<b>Torque Nominal</b>	19.1 N.m - 286 N.m.
<b>Alimentación de control</b>	220VCA / 440V CA	<b>Velocidad Nominal</b>	1500 rpm
<b>Potencia</b>	3.7kW a 51kW	<b>Velocidad Máxima</b>	1800 a 3600 rpm
<b>Modo de control</b>	Posición / Velocidad /	TTL incremental	
	Torque /Multi-velocidad Interna	<b>Tipo de Encoder</b> Seno/Coseno incremental Absoluto ENDAT2.1/2.2	
		<b>Freno</b>	Con freno / Sin freno
		<b>Inercia</b>	Media
<b>Protocolo de comunicación</b>	Modbus RS-232	Incluyen sello de aceite	



## HSD-C8 + SK Kit Servodrive+Servomotor

### Descripción:

El Servo Drive HSD-C8 es el Drive nativo compatible con los Controladores CNC de AUCTECH de la serie M6, este incorpora Protocolo de comunicación EtherCAT para lograr una comunicación en tiempo real y mejorar el tiempo de respuesta a su nivel más óptimo y eficiente, así como brindar la posibilidad de realizar un Auto-tuning múltiple. La configuración entre el Controlador CNC M6 y el Servo Drive HSD-C8 es mínima, el Controlador reconoce el Drive automáticamente una vez que se da de alta.

Servodrive HSD-C8		Servomotor SK	
<b>Alimentación principal</b>	Trifásica 220V Trifásica 440V	<b>Torque Nominal</b>	1.3 N.m - 48 N.m.
<b>Potencia</b>	400W a 7.5kW	<b>Velocidad Nominal</b>	1500 a 3000 rpm
<b>Modo de control</b>	Posición / Velocidad /	<b>Velocidad Máxima</b>	3000 a 6000 rpm
	Torque	<b>Tipo de Encoder</b>	Absoluto 23 bits TAMAGAWA
<b>Protocolo de comunicación</b>	EtherCAT (E)	<b>Freno</b>	Con freno / Sin freno
	MECHATROLINK II (M2)		
	MECHATROLINK III (M3)		
	CANopen (C)		
		<b>Inercia</b>	Baja / Media / Alta
Incluyen sello de aceite			



# Systems CNC

## M618i / M6180i (Control de grabado y fresado CNC)

### Descripción:

M618i/M6180i admite los protocolos MIII y EtherCAT, además del bus y el eje principal, también tiene control de doble spindle DA y de pulso, lo que hace que la configuración sea más flexible. La interfaz de depuración integrada facilita a los usuarios maximizar el rendimiento de la máquina herramienta y realizar roscados rígidos y de alta velocidad.

Tamaño de pantalla de 10.4"
Bus MIII
EtherCAT
BUS / Pulso / eje principal analógico
Ejes máximos básicos: 4
Ejes controlados máximos: 50
Ejes interpolados máximos: 3
Ejes principales máximos: 2
Canales: 2
Puntos de E/S básicos: 32+24
Puntos de E/S máximos: 128+96
Control síncrono de doble accionamiento
Hardware de servocontrol de bucle de corriente
Conversión de pendientes de alta velocidad y precisión GSG
Algoritmo de interpolación a escala nanométrica NIA
Control total de lazo cerrado
Función de error de programación
Panel estándar: GS3022W001, GH4012W001 y GH4025L001



## M620i / M6200i (Función de interpolación de cinco ejes)

### Descripción:

Auctech M620i/M6200i está equipada profesionalmente con una máquina herramienta CNC de interpolación de 5 ejes, con función de doble canal y algoritmo de interpolación a escala nanométrica (NIV) como estándar. La innovadora función RTCP (punto central de herramienta rotada) cambia de manera flexible entre estructuras como cabezales oscilantes y cunas, rompiendo las restricciones a las importaciones. M620i/M6200i tiene funciones de lectura previa de hasta 5000 segmentos de programas y ajuste de múltiples segmentos de línea, garantía de alto brillo y procesamiento de piezas de trabajo compuestas.

Tamaño de pantalla de 10.4" / 15"
Bus MIII
EtherCAT
BUS / Pulso / eje principal analógico
Ejes máximos básicos: 6
Ejes controlados máximos: 50
Ejes interpolados máximos: 5
Ejes principales máximos: 4
Canales: 2
Puntos de E/S básicos: 32+24
Puntos de E/S máximos: 256+192
Selección de programa multi-PLC
Control síncrono de doble accionamiento
Hardware de servocontrol de bucle de corriente
Control punto central de herramienta girada RTCP
Conversión de pendientes de alta velocidad y precisión GSG
Algoritmo de interpolación a escala nanométrica NIA
Control total de lazo cerrado
Función de error de programación

Panel estándar: BS3012W001, GS3030L001, GT4022L001, GH4025L001 y BS4014W001



## M620E (Control de aplicaciones especiales)

### Descripción:

Auctech M620E tiene variedad de posiciones clave de extensión reservadas para la personalización de diferentes interfaces de trabajo. Soporta MIII e interfaz de pulso EtherCAT e interfaz de cantidad analógica.

- Basado en un bajo consumo de energía y alto rendimiento ARM A9 y marco x86
- La posición reservada de la llave de extensión es conveniente para Personalización de diferentes interfaces de trabajo.
- Función de programa macro abierto.
- Interfaz RJ45 "para todo", servo, E/S, externa unidad auxiliar, configuración de bus unificada, simplificada diseño y cableado.
- Función de código G CNC incorporada.
- Ajuste servo incorporado/ajuste circular/roscado de alta velocidad y otras optimizaciones en línea y funciones de ajuste.
- Almacenamiento ampliable con doble USB.
- Interfaz CNC abierta, M3/EtherCAT/pulso/simulación, adaptarse a varios servosistemas nacionales y extranjeros.
- Edición en línea de PLC, más conveniente para la función mejora y sugerencias.
- GSG de conversión de pendientes de alta velocidad y alta precisión.
- La función de cuatro canales admite aplicaciones en complejas situaciones.
- Algoritmo de Interpolación a escala nanométrica (NIA).
- Definición rápida de código M sin cambiar el PLC



## M621S (Control con función táctil)

### Descripción:

Auctech M621S admite hasta 3200 puntos de función de E/S externa, es compatible con MIII, la interfaz de pulso EtherCAT y la interfaz de cantidad analógica. M621s tiene Función de cuatro canales, admite control de movimiento de hasta 50 ejes. Tiene función multi-PLC para que puedan cambiar entre diferentes estados de trabajo.

- Edición en línea de PLC, más conveniente para mejora de funciones y avisos.
- EtherCAT/interfaz digital de pulso/analógica interfaz de cantidad.
- Placa de E/S de Bus ampliada a 50 unidades, soporte hasta 3200 puntos de E/S.
- Función de cuatro canales.
- El control de movimiento de 50 ejes satisface la función automática.
- Requisito de múltiples estaciones y múltiples movimientos.
- Marco x86/pantalla completamente táctil/flexible teclado virtual.
- Interfaz RJ45 "para todo", servo, E/S, unidad auxiliar externa, bus unificado configuración, diseño y cableado simplificados.
- La posición reservada de la llave de extensión es conveniente para la personalización de diferentes trabajos interfaz.
- Funciones de PLC múltiple para que los clientes cambien entre estados de trabajo.
- Definición rápida del código M sin cambiar SOCIEDAD ANÓNIMA.
- Función de código G CNC estándar incorporada.
- Función de programa macro abierto.





## M635i (Plataforma de Fabricación MES IoT)

### Descripción:

Auctect M635i es un sistema de integración inteligente para taller digital, tiene configuración de hardware de alta gama y avanzada configuración de software. M635i admite la corriente principal nacional y extranjera protocolos de comunicación y comparte información de trabajo con otros sistemas en la nube. Realiza el control remoto en la nube, fábrica no tripulada, despacho remoto de producción y mantenimiento de máquinas.

·MES Internet conectado a la gestión en la nube.
·Función de programa macro abierta.
·Función multicanal.
·Interfaz RJ45 "para todo", servo, E/S, unidad auxiliar externa, poder configurar 1.000 unidades de estación esclava.
·Admite TI convencional nacional y extranjera intercambio de datos, colaboración eficiente producción y asignación de recursos.
·CNC estándar EtherCAT / pulse interfaz/interfaz analógica.
·Sistema de fabricación flexible e inteligente. Control de nubes.
·Fábrica no tripulada, monitoreo remoto y despacho del progreso de la producción, remoto mantenimiento y depuración de máquina herramienta.



## CNC Machine

### Centro de Mecanizado Horizontal / Vertical

Ejes:  
3 Ejes  
4 Ejes  
5 Ejes

#### Descripción:

Nuestros centros de mecanizado CNC tienen un excelente rendimiento de trabajo, combinando estabilidad, precisión, eficiencia de procesamiento, tecnología de control CNC avanzada y un proceso de fabricación refinado. Basados en productos de alta calidad y un sólido equipo de soporte técnico, estamos comprometidos en brindarles a todos los clientes las mejores y más rentables soluciones de mecanizado CNC. Nuestros centros de mecanizado CNC se utilizan ampliamente en el procesamiento y fabricación de metales en los campos automotriz, de ingeniería mecánica, médico y otros.





# Torno CNC

Tipos:  
Cama Horizontal  
Cama Vertical  
Cama Inclínada

**Descripción:**  
HNC Electric ofrece varios tipos de tornos CNC, como tornos horizontales, torno vertical, torno de bancada plana, torno de bancada inclinada. Debido a la alta precios de mecanizado, la calidad de torneado estable y su alta rigidez, nuestros tornos CNC se utilizan ampliamente para mecanizar las superficies cilíndricas, superficies cónicas, cilindros, roscas, etc. Tambien pueden realizar varios procesamientos como ranurado, perforación, escariado, etc.



## Sensors

### Encoders

Nuestros encoders están diseñados para proporcionar soluciones precisas y confiables en la medición de posición, velocidad y dirección en aplicaciones industriales y automatizadas. Con una construcción robusta y tecnología avanzada, estos dispositivos son ideales para entornos exigentes donde la precisión y la durabilidad son esenciales.

Tipo incremental	
Diversos tipos de flecha:	Solida
	Hueca
	Cónica
	Media hueca
	Lineal
Diámetro de flecha desde los 4mm hasta los 100mm	
Tipo de señal de salida:	Colector abierto
	Voltaje
	Push-pull
	Line driver (Diferencial)
Con resolución desde 10 ppr hasta 5000 ppr	
Señales de salida: AB / ABZ	
Alimentación:	5V CD
	5V CD - 26 V CD
	12V CD



## Sensores de Proximidad

Nuestros sensores de proximidad son dispositivos avanzados diseñados para detectar la presencia o ausencia de objetos sin necesidad de contacto físico. Utilizando tecnología de vanguardia, estos sensores ofrecen una solución confiable y duradera para aplicaciones industriales y automatización, donde la detección precisa es esencial para garantizar la eficiencia y seguridad de los procesos.

Tipo:	Inductivo Efecto hall Capacitivo Analógico Anillo
En forma cilíndrica, plano o rectangular	
Diámetro desde los 4mm hasta los 30mm	
Distancia de detección desde 1mm hasta 18mm	
Configuración de salida:	NPN PNP DC 2-hilos AC 2-hilos
Modo de operación:	NO NC NO + NC
Con grados de protección: IEC IP67, IEC IP66	



## Sensores Fotoelectricos

Los sensores fotoeléctricos son dispositivos de alta precisión diseñados para detectar la presencia, ausencia o cambios en la posición de objetos a través de la interrupción de un haz de luz y de accesorios reflejantes. Nuestros sensores fotoeléctricos ofrecen una solución confiable y versátil para diversas aplicaciones industriales, donde la detección precisa es clave para garantizar la eficiencia y seguridad de los procesos automatizados.

Tipo:	Reflexión difusa Retro-reflectivo De haz pasante Fibra Óptica
Forma:	Cilíndrico Rectangular En forma U
Diámetro: 12 y 18 mm	
Distancia de medición: 1 cm hasta 20m	
Tipo de señal de salida:	NPN PNP AC 2 - hilos Relé
Modo de operación:	NO NC NO+NC



# Sensores de Area

Nuestros sensores de área son ideales para aplicaciones de seguridad y automatización, estos sensores ofrecen una cobertura precisa y confiable, lo que los convierte en una solución clave para mejorar la seguridad y la eficiencia operativa en entornos industriales y comerciales.

Tipo Barrera	
Alimentación: 10 a 30V CD	
Distancia de medición 3m	
Espacio entre haces ópticos:	20mm
	35mm
	40mm
Numero de haces ópticos: 4, 6, 12, 18, 24	
Fuente de luz: LED infrarrojo (880 nm)	
Tiempo de respuesta: Max. 15 ms	
Tipo de señal de salida:	NPN
	PNP
	relé



# Power Supplies

Nuestras fuentes de alimentación son dispositivos esenciales diseñados para convertir y suministrar energía eléctrica de manera eficiente y confiable a equipos y sistemas electrónicos. Ideales para aplicaciones industriales, comerciales y de laboratorio, estas fuentes de alimentación garantizan un suministro estable de voltaje y corriente, protegiendo sus equipos contra fluctuaciones y sobrecargas.

Modelos disponibles:	30W
	45W
	60W
	75W
	120W
	240W
Voltaje de salida: 24V CD	
Corriente nominal: Desde 1.5 A hasta 10 A	
Tolerancia de voltaje de salida: ±1%	
Voltaje de rizado:	80mVp-p a
	150mVp-p
Eficiencia del 80% al 84%	
Voltaje de entrada: 100VCA a 240VCA	
Corriente de fuga:	<15A a <27A /100V CA
	<30A a <45A /240V CA



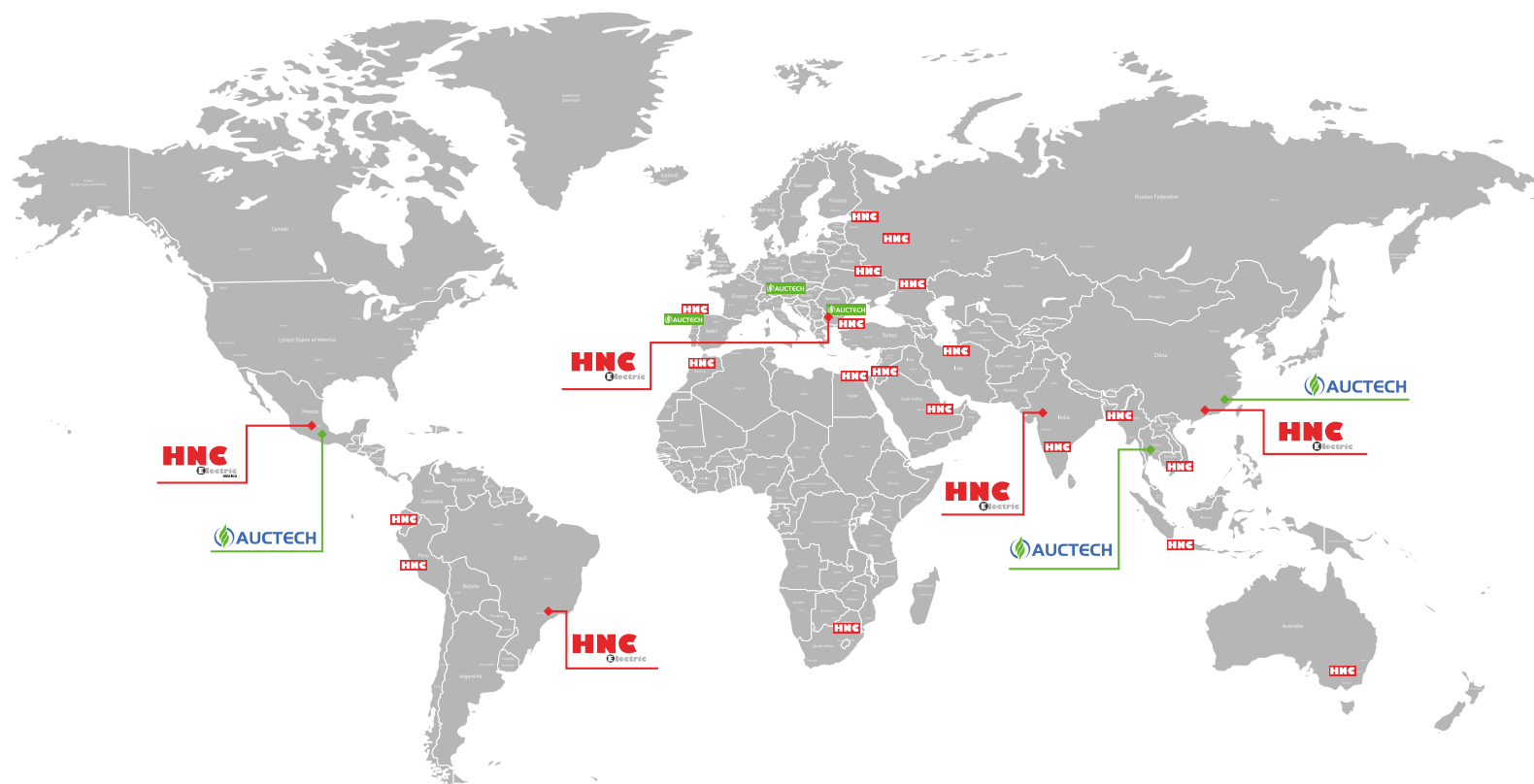
# Medium Voltage

## HMV1000 / HMV3000 / HMS

### Aplicaciones:

- Bombas
- Ventiladores y sopladores
- Trituradoras y llenadoras
- Transportadores
- Molinos de bolas, de martillo o laminadores
- Enfriadores
- Centrifugas y compresores





DEVELOPED AREA



OVERSEAS BRANCH



DEVELOPED AREA



OVERSEAS BRANCH

### Distribución Global de HNC Electric

**HNC Electric** es una empresa líder en tecnología y soluciones de ingeniería eléctrica que ha consolidado su presencia a nivel mundial gracias a una sólida red de filiales, distribuidores y socios estratégicos. Su alcance global se refleja en operaciones activas en diversos continentes, asegurando el suministro eficiente de soluciones en control y automatización de última generación.

Con centros operativos en Asia, Europa, América del Sur y América Latina, HNC Electric cuenta con una infraestructura robusta que incluye centros de investigación y desarrollo (I+D), plantas de fabricación y centros de distribución. Este ecosistema no solo garantiza productos de alta calidad, sino también servicios de soporte técnico y mantenimiento adaptados a las particularidades de cada mercado local.

**Asia**, el principal mercado de HNC Electric, alberga una presencia destacada de la compañía con fábricas y oficinas en países clave como China, Japón, Corea del Sur e India. Estas instalaciones no solo abastecen la demanda interna, sino que también impulsan las exportaciones hacia otras regiones del mundo.

En **Europa**, HNC Electric opera con filiales en Alemania, Francia, Italia y el Reino Unido, atendiendo una creciente demanda en

sectores como la automoción, las energías renovables y la infraestructura industrial, con soluciones tecnológicas avanzadas y confiables.

En **América**, especialmente en **México** y **Brasil**, HNC Electric se ha consolidado como un socio estratégico en proyectos de automatización industrial, infraestructura eléctrica y telecomunicaciones. En México, su expansión ha sido notable, con presencia activa en estados como Monterrey, Guadalajara, Baja California, entre otros, donde la compañía ha fortalecido su compromiso con el desarrollo tecnológico y la automatización a nivel regional.

Gracias a su red de distribución global, HNC Electric ofrece soluciones personalizadas y servicios con altos estándares de calidad, adaptándose a las necesidades específicas de cada cliente y mercado. Esta estrategia de expansión internacional ha permitido a la empresa posicionarse como uno de los referentes mundiales en el sector de la automatización y la ingeniería eléctrica, con una presencia sólida tanto en mercados emergentes como en economías desarrolladas.



# YOUR PROFESSIONAL ELECTRICAL PARTNER

---



Whatsapp 446 104 7511  
[info@hncelectricmexico.com](mailto:info@hncelectricmexico.com)  
[www.hncelectricmexico.com](http://www.hncelectricmexico.com)