

Toyota-Cressida





Toyota - erfolgreiche Autos in aller Welt. Erfolgreiche Autos in Deutschland.

Toyota ist der Automobilhersteller, der konsequent alle Faktoren auf einen Nenner gebracht hat: Wirtschaftlichkeit, Komfort, Preiswürdigkeit, Raumangebot, Technik und Sicherheit.

Deshalb baut Toyota Autos, die überall auf der Welt gerne gefahren werden.

Weil bei unseren Überlegungen der Mensch im Vordergrund steht. Um ihn herum konstruieren wir jeweils das Fahrzeug, das optimal zu ihm paßt: zu seiner Brieftasche (denn Autofahren soll kein teurer Luxus sein), zu seiner Behaglichkeit (in einem Automobil muß man sich wohl fühlen), zu seiner Sicherheit (weder beim Kauf noch beim Fahren geht man ein Risiko ein).

Aber: Wer sein künftiges Auto betrachtet, der sieht es nicht nur mit den Augen eines Finanzmannes oder des Technikers an. Es soll auch elegant sein. Den Schönheitsinn ansprechen. Es soll rundherum gefallen – und vielleicht sogar ein wenig imponieren. Nicht durch Größe protzen, sondern durch Schwung, Rasse und eine harmonische, ansprechende Form.

Alle diese Forderungen sehen Sie erfüllt: im neuen Toyota Cressida.

Wer ihm begegnet, ist begeistert: von der schwungvollen Linie, der Eleganz der Karosserie, der sachlichen Klarheit im Design. Den großen Fensterflächen. Der tiefen, sportlichen Gürtellinie.

Und die Begeisterung geht weiter: Wenn Sie auf die Technik blicken: klar, ausgereift, modern. Einfach, aber imponierend. Dann die Verarbeitung: grundsolide. Da klappert und



quietscht nichts. Darauf können Sie sich verlassen.

Und dann: Der Moment, in dem Sie zur Probefahrt starten. Wenn Sie wirklich erfahren, was Komfort bedeutet. Wenn Sie all die Extras betrachten, die bei anderen auch extra kosten. Wenn Sie das Spurtvermögen des Motors begeistert. Wenn Sie spüren, wie sicher die Bremsen zupacken. Wenn Sie fühlen, wie „satt“ der Toyota Cressida auf der Straße liegt.

Das wird Sie überzeugen. Fahren Sie den Toyota Cressida: ein Automobil, das neue Maßstäbe setzt.



Der Cressida-Komfort sucht seinesgleichen

In Ihrem neuen Auto sollen Sie sich wohlfühlen. Deshalb wurde beim Toyota Cressida so viel Wert auf den Komfort gelegt.

Das beginnt mit 4 breiten und weit öffnenden Türen. Damit 5 Leute bequem einsteigen können. Es geht weiter mit dem großzügigen Innenraum, dessen Farben angenehm Ton in Ton mit der Polsterung harmonisieren. Die Polster selbst sind tief – für den Seitenhalt in den Kurven. Aber dabei angenehm straff und körpergerecht geformt. Selbstverständlich sind die Vordersitze bis in Ruhelage zu verstellen.

Eine Besonderheit befindet sich im Fahrersitz: eine einstellbare Bandscheibenstütze. Bei langen Fahrten werden Sie diesen kleinen Hebel gern bedienen: Dann werden Sie nämlich spüren, wie diese Mechanik Ihren Rücken genau an der Stelle mit leichtem Druck unterstützt, wo es notwendig ist: rechts und links der Lendenwirbel.

Selbstverständlich ist der ganze Innenraum mit dicken, weichen Teppichen ausgelegt. Das dämpft nicht nur Geräusche, sondern macht den Aufenthalt im Toyota Cressida noch behaglicher.

Vor sich haben Sie nun die übersichtliche Armaturentafel.

Insgesamt 24 Funktionen haben Sie hier praktisch im Griff und leicht unter Kontrolle – damit Sie ganz entspannt fahren und den Toyota Cressida richtig genießen können. Das ist Bedienungskomfort, wie Sie ihn selten finden.

Serienmäßig besitzt jeder Toyota Cressida: einen kombinierten Bedienungshebel

für Blinker, Standlicht, Ablendlicht, Scheinwerfer und Lichthupe. Eine elektrische Scheibenwascher und den Zweistufen-Scheibenwischer mit Intervallschaltung. Dazu eine elektrische Uhr, Heckscheibenheizung, beleuchteten Zigarettenanzünder und Aschenbecher auch in den hinteren Türen. Ein verschließbares Handschuhfach, Automatik-Sicherheitsgurte vorn, fest eingebaute, in der Höhe verstellbare Kopfstützen, Haltegriffe an Dach und Armlehnen.

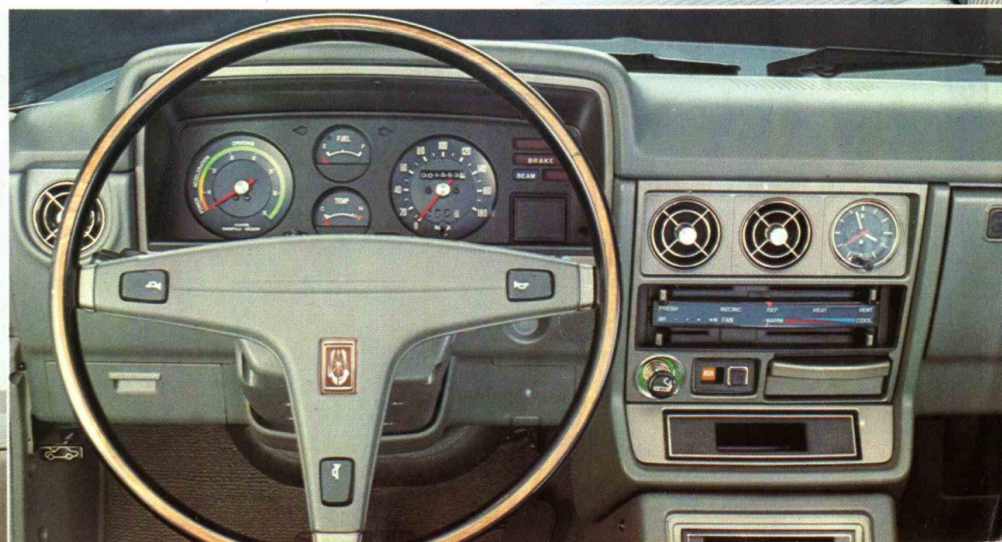
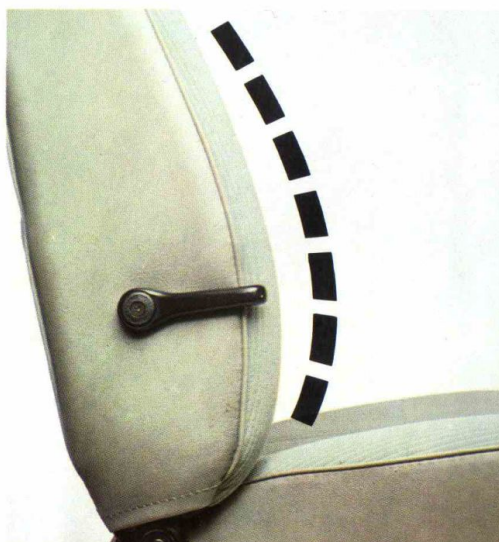
Die 4-Gang-Schaltung ist vorbildlich: leichtgängig und sehr exakt. Der Schalthebel liegt angenehm in Griffnähe. Wahlweise gibt es den Toyota Cressida mit 3-Gang-Automatik. Etwas ganz Praktisches befindet sich zwischen den Sitzen: eine Mittelkonsole, in die Sie alle

Kleinigkeiten hineinpacken können, die andere Leute nicht sehen sollen.

Ein Wort zur Belüftung: Bei den meisten Wagen wird sie wie ein Stiefkind behandelt. Beim Toyota Cressida dagegen werden Sie begeistert sein: Mit einem Griff steuern Sie das 4fach verstellbare Gebläse, die Kühlung, die Heizung.

Allein im Armaturenbrett befinden sich 4 Lüftungsdüsen, die den großen Innenraum immer mit dem richtigen Klima versorgen.

Und die Verarbeitung? Die können Sie mit dem Vergrößerungsglas betrachten: Sie werden nichts finden, was die Lebensdauer ihres Toyota Cressida beeinträchtigen könnte. Was Sie dagegen finden, ist Qualität im Detail. Und das überall.





Mercedes-Benz

WENDERS
STRASSE



K-TD 337

Chic, schnell und charmant: das Toyota Cressida Coupé

Sie möchten ein Fahrzeug, das auffällt? Das die Blicke auf sich zieht? Das Luxus mit Sportlichkeit und Komfort verbindet?

Dann steigen Sie in das Toyota Cressida Coupé. Ein Zweitürer mit durchgehend voll versenkbaren Seitenfenstern ohne störende Seitenholme. In eleganter, straffer Linienführung. Aber kein Zweisitzer – automatisch gleitet der rechte Sitz nach vorn, wenn hinten Ihre Mitfahrer Platz nehmen wollen. Hier innen ist alles wohlhabend: sogar bis hin auf die Farben der Automatik-Sicherheits-Gurte. Selbstverständlich haben Sie einen großen Drehzahlmesser im Blick, der Ihnen immer die optimale Kontrolle gibt. Und selbstverständlich liegt Ihnen ein sportliches 5-Gang-Getriebe zur Hand, mit dem Sie die packende Kraft des Motors sicher auf die Straße bringen. Selbstverständlich sind Sportfelgen. Rundum getönte Scheiben. Die Windschutzscheibe aus Verbundglas.

Selbstverständlich ist aber auch im Toyota Cressida Coupé eine Besonderheit, die Sie in gewöhnlichen Coupés kaum finden. Wenn Sie nämlich die Rücksitzbank umlegen, müssen Sie nur noch eine Klappe öffnen, um eine praktische Durchlademöglichkeit zum Kofferraum zu schaffen. Jeder hat mal das Problem, Sperriges zu transportieren.

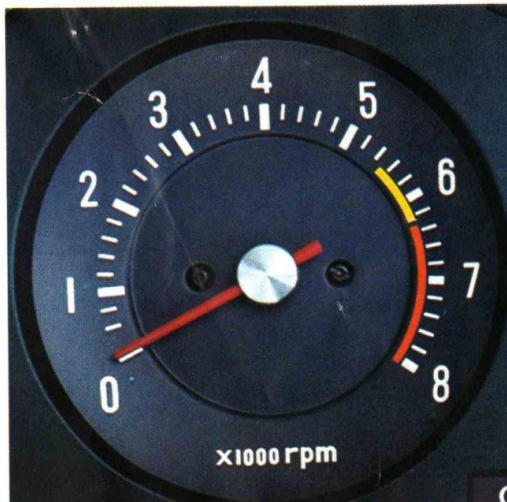
So können Sie in Ihrem Toyota Cressida Coupé auch große, wertvolle Stücke transportieren. Das Toyota Cressida Coupé ist eben nicht nur schön sportlich, sondern auch schön vernünftig.

Das Fahrwerk des Toyota Cressida Coupé kommt Ihnen bekannt vor? Kein

Wunder. Es weist dieselben Konstruktionsmerkmale auf wie das erprobte Fahrwerk des Toyota Celica: McPherson-Federbeine und Teleskop-Stoßdämpfer vorn, hinten eine hervorragend geführte ungeteilte sturzkonstante Achse mit Schraubenfedern, Teleskop-Stoßdämpfern, 4 Längslenkern und Panhardstab.

Selbst auf ungünstigsten Pisten halten Sie damit die Spur. Die Bremsanlage des Toyota Cressida Coupés gibt Ihnen schnellsten Halt. Sie ist doppelt gesichert (Zweikreis), mit Bremskraftverstärker, Scheibenbremsen vorn und kräftigen selbstnachstellenden Trommelbremsen mit Bremskraftregler hinten.

Wenn Sie also nicht nur chic und schnell fahren wollen – sondern auch sicher –, wird das Toyota Cressida Coupé Ihren Beifall finden. Mit Sicherheit.



Komfort und Eleganz - für die ganze Familie: Toyota Cressida Limousine

Der Toyota Cressida ist für die ganze Familie da. Denn er hat vor allem eines: Platz. Innen. Außen bleibt er kompakt und übersichtlich.

Dieser großzügige Innenraum ist selbstverständlich mit weichen Wand-zu-Wand-Teppichen ausgekleidet. Sie nehmen in behaglichen, tiefen Polster-Sitzen Platz, die Sie auch auf Langstrecken nicht ermüden lassen.

Ein besonderer Luxus sind die wohltuend getönten Scheiben, die jeder Cressida serienmäßig besitzt.

Der Kofferraum ist durch seine tief herabgezogene Kofferraum-Klappe besonders leicht zu beladen und faßt das Urlaubsgepäck einer großen Familie: 450 Liter (VDA).

Und daß Sie auch voll beladen noch sicher fahren, dafür sorgt das ausgereifte Fahrwerk: Einzelradaufhängung vorn an Querenkern, Schräglenkern, Federbeinen und Stabilisator (System McPherson).

Hinten die excellent geführte ungeteilte Achse (wichtig für Geradeauslauf) mit Schraubfedern, 4 Längslenkern und Panhardstab und hydraulischen Teleskopstoßdämpfern.

Sie brauchen keine Frostaufbruch- oder Schlagloch-Strecken zu fürchten. Die besonders breite Spurweite und der ungewöhnlich lange Radstand von 2645 mm sorgen auch hier für Komfort.

Und was sagt der Motor? Er spricht sofort an. Mit kräftigen 90 PS (66 kW). Ein moderner 8,5:1 verdichteter Kurzhuber mit oberliegender Nockenwelle und einem überaus günstigen Drehmoment von 150 Nm bei 3600 U/Min., der Ihnen Elastizität und Durch-

zugsvermögen besonders in den kritischen Geschwindigkeitsbereichen garantiert.

Dieser ausgereifte und millionenfach erprobte Motor ist wie alle Toyota-Motoren sprichwörtlich sparsam und begnügt sich mit Normal-Benzin.

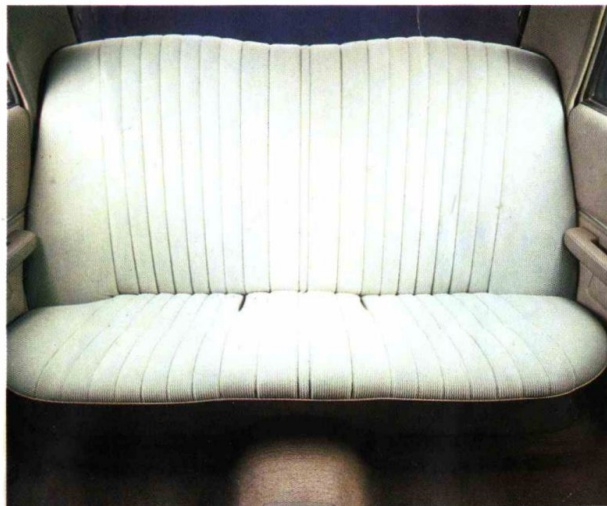
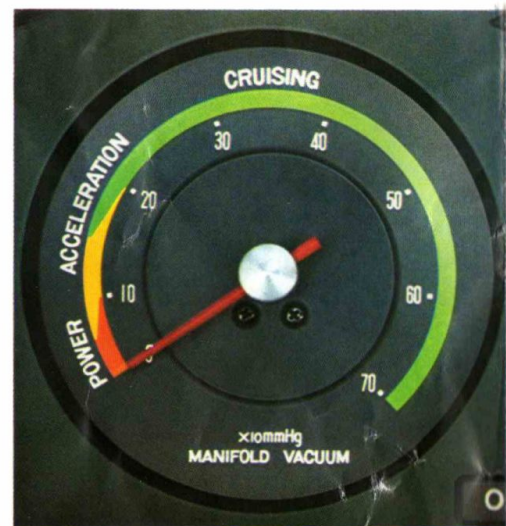
Aber Sie wissen ja: Wie sparsam Ihr Motor ist, kommt auf Ihre Fahrweise an. Und um Ihre Fahrweise – und damit den optimalen Benzinverbrauch – zu kontrollieren, besitzt der Toyota Cressida etwas ganz Einzigartiges: ein Ökonometer. Das gab es bisher in einem Serien-Automobil in Deutschland noch nicht.

Dieser Ökonometer ist ein spezielles Kontrollgerät für das Benzin/Luftgemisch. Es mißt den Unterdruck im Ansaugrohr und sagt Ihnen so genau, bei welcher Fahrweise Sie wirtschaftlich fahren.

Der Ökonometer im Armaturenbrett hat 3 Felder: rot, orange und grün. Ins rote Feld gerät der Zeiger, wenn Sie Vollgas fahren – also viel Benzin verbrauchen. Orange zeigt leicht überhöhten Benzinverbrauch an und wenn Sie im grünen Feld bleiben, fahren Sie sparsam.

Es liegt also an Ihnen, wieviel Geld Sie sparen wollen.

Sie sehen: Toyota hat mit dem Cressida nicht nur ein ausgesprochen elegantes Automobil gebaut, sondern auch ein ausgesprochen vernünftiges.





Toyota Cressida Combi: Die schönste Verbindung von Wirtschaftlichkeit und Komfort

Die meisten Leute denken beim Combi an ein Arbeitsauto. Das kann sein – muß aber nicht. Der Toyota Cressida Combi beweist es. Er ist einer der durch und durch praktischen 5-Türer. Er ist einer der seltenen Combis, der auch bei umgeklappter Rücksitzbank eine absolut ebene, bis an die Vordersitze heranreichende Ladefläche hat.

Er ist einer der seltenen Combis, deren Lade- und Fahrgastraum insgesamt mit hochwertigen Qualitätsteppichen ausgelegt ist.

Er ist einer der Seltenen, die serienmäßig einen Heckscheibenwischer mit Waschanlage haben.

Der an der Rückwandseite ein spezielles Fach besitzt, in dem Sie so wichtige Dinge wie Werkzeug und Wagenheber verschwinden lassen können.

Bei all seinem Limousinenkomfort verträgt er eine hohe Zuladung: 490 kg.

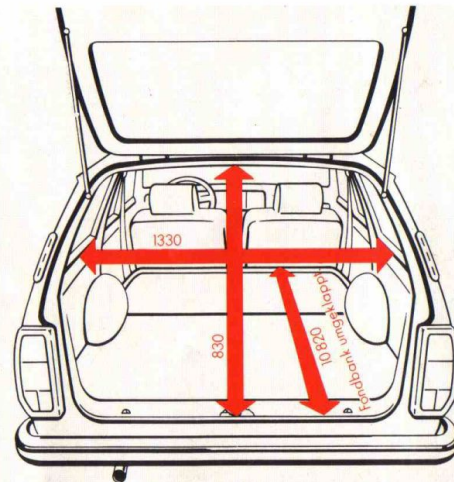
Sie sehen: Er ist ein Arbeitspferd mit speziellen Extras. Denn der Toyota Cressida Combi wird Ihnen nicht nur helfen, Geld zu verdienen, sondern auch Geld zu sparen. Deshalb besitzt er den starken, wirtschaftlichen 1968-ccm-Motor mit 90 PS (66 kW). Ein handliches 4-Gang-Getriebe (Automatik auf Wunsch). Selbstverständlich den Ökonometre, der Ihnen zeigt, bei welcher Fahrweise Sie am meisten Benzin sparen. Selbstverständlich den zweiten Außenspiegel. Selbstverständlich praktische Gasdruckstoßdämpfer, die die Heckklappe elegant in der Schwebelage halten. Selbstverständlich Stahlgürtelreifen, selbstverständlich getönte Scheiben rundum... und vieles mehr.

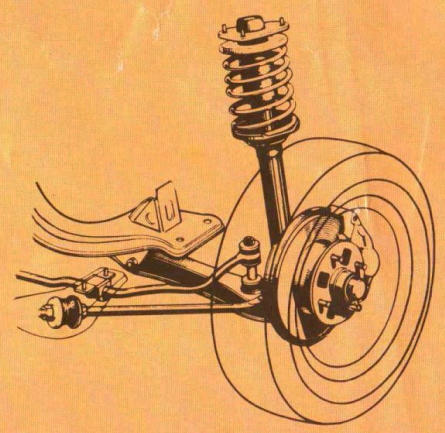
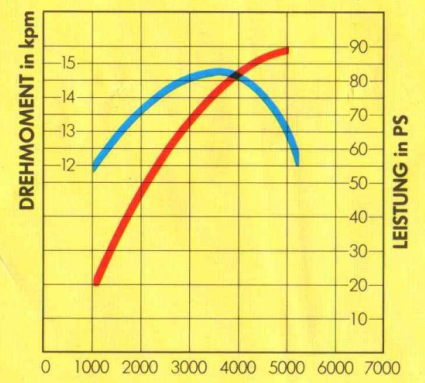
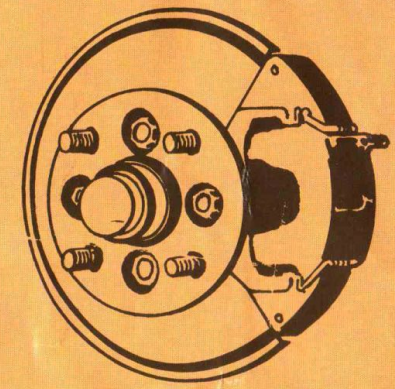
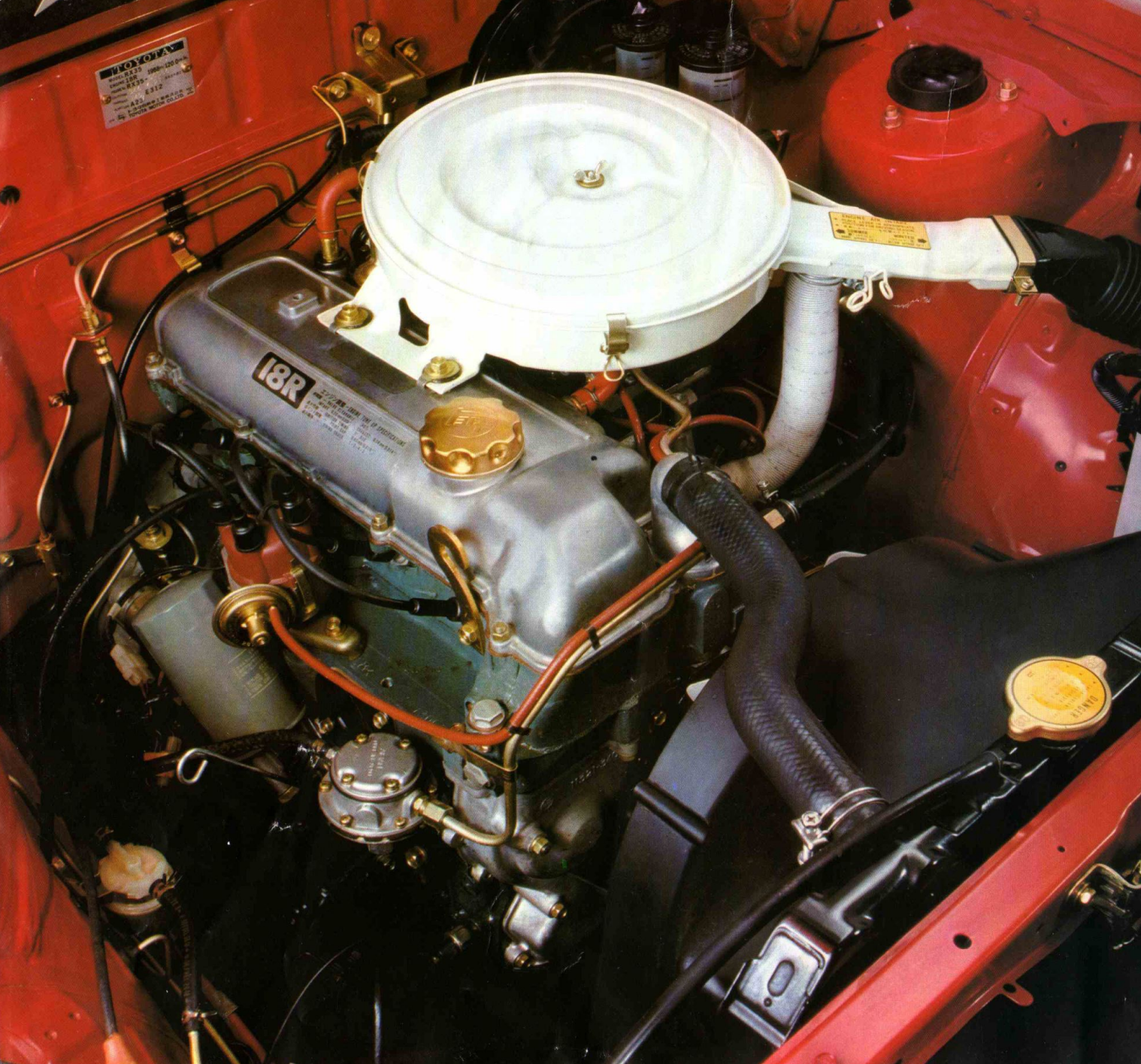
Vielleicht gehören Sie zu den Leuten, die einen praktischen Wagen zur kommerziellen Nutzung brauchen – dann ist der Toyota Cressida Combi genau richtig.

Vielleicht aber gehören Sie zu den Menschen, die ihre Hobbies pflegen, die von ihrem Wagen Praktikabilität und Limousinenkomfort erwarten – auch dann ist der Toyota Cressida Combi genau richtig.

Denn wenn Sie bisher meinten, ein Combi könne nicht schön sein – dann werden Sie über den Toyota Cressida Combi staunen.

Er ist wirklich eine der schönsten Verbindungen von Wirtschaftlichkeit und Komfort.





Blicken Sie dem Toyota Cressida unter die Haube - ausgereifte Technik

Das Herz aller Cressidas ist der Motor. Ein 1968-ccm-Vierzylinder mit 5fach gelagerter Kurbelwelle und obenliegender Nockenwelle. Das macht ihn drehzahlfest, spurtstark und elastisch. Dieser moderne Kurzhuber, 4-Zylinder-Reihenmotor leistet 90 PS (66 kW) bei 5000 Umdrehungen.

Er ist völlig ausgereift und problemlos. Er gibt den Toyota Cressidas eine Höchstgeschwindigkeit von ca. 158 km/h (bei automatischem Getriebe 155 km/h).

Mit seinem maximalen Drehmoment von 150 Nm bei nur 3600 U/min. garantiert er Elastizität und gutes Durchzugsvermögen.

Sein sparsamer Verbrauch beruht auf einem speziellen Registervergaser mit automatischem Choke. Der 65 Liter große Benzintank garantiert Ihnen einen außergewöhnlichen Aktionsradius.

Die Kraftübertragung erfolgt wahlweise über einen dreistufigen Getriebeautomaten oder über die hydraulisch betätigte Einscheibenkupplung. Das Fahrwerk ist auch für extreme Situationen extrem gut geführt. Einzelradaufhängung vorn, ungeteilte Hinterachse mit Schraubenfedern, 4 Längslenkern und Panhardstab. Dazu ein Zweikreisbremssystem mit Bremskreis-Kontrollleuchte, Bremskraftverstärker, Scheibenbremsen vorn, selbstnachstellenden Trommelbremsen hinten und Bremskraftregler für die Hinterachse. Leichtgängige Kugelumlauf Lenkung.

Was aber besonders an diesen technischen Details auffällt, ist ihre leichte Zugänglichkeit. Das macht Ihren Toyota Cressida so wartungsfreudig. Der aufgeräumte Motorraum, die gutplazierten Wartungsaggregate – es ist schon ein Vergnügen, ihm unter die Haube zu schauen.

Technische Daten Toyota Cressida

I	1. Limousine	4-Gang-Getriebe
	2. Limousine	Automatik-Getriebe
II	1. Coupé	5-Gang-Getriebe
	2. Coupé	Automatik-Getriebe
III	1. Kombi	4-Gang-Getriebe
	2. Kombi	Automatik-Getriebe

Motor

Vierzylinder-Viertakt-O.H.C.-Reihenmotor, Hubraum: 2,0 Liter (1968 ccm effektive; 1954 ccm gem. Steuerformel), Bohrung x Hub: 88,5 x 80,0 mm, Verdichtungsverhältnis 8,5 : 1, Leistung 66 kW bei 5000 U/min (nach DIN 90 PS bei 5000 U/min), Max. Drehmoment 150 Nm bei 3600 U/min (nach DIN 15,0 mkg/3600 U/min), spezifische Leistung 45,75 PS/Liter, Mittlere Kolbengeschwindigkeit 13,33 m/s, 5fach gelagerte Kurbelwelle; obenliegende Nockenwelle angetrieben über 2 Duplexketten und Halbgeschwindigkeitswelle; hängende Ventile über Kipphebel betätigt; geschlossenes Kühlsystem mit Umwälzpumpe und Expansionsbehälter, thermostatisch geregelt, Lüfterflügel durch Zentrifugal-Kupplung gesteuert, Inhalt des Kühlsystems 8,2 l incl. Heizung, Druckumlaufschmierung mit Ölfilter im Hauptstrom, Ölinhalt 5,0 l einschließlich Filter, 2-Stufen-Fallstrom-Register-Vergaser mit elektrisch gesteuerter Startautomatik; Mechanische Benzinpumpe; Kraftstoffilter; Kraftstofftank im Heck.

Elektrische Anlage

12-Volt-System, Batterie 60 Ah, Drehstromgenerator 50 Amp.

Kraftübertragung

Antrieb auf Hinterachse über Einscheiben-Trockenkupplung, vollsynchronisiertes 4-Gang- bzw. 5-Gang-Getriebe oder je nach Ausrüstung Getriebe-Automatik mit Drehmomentwandler; Geteilte Kardanwelle mit Mittellager, Hypoid-Achsausgleich.

Wartung

Inspektionen und Ölwechsel alle 10.000 km.

Übersetzungen

der Getriebegänge (Gesamtübersetzung):			
	4-Gang-Getriebe	5-Gang-Getriebe	Automatik-Getriebe
1. Gang	3,579 (13,990)	3,287 (12,848)	2,450 (9,577)
2. Gang	2,081 (8,134)	2,043 (7,986)	1,450 (5,668)
3. Gang	1,397 (5,460)	1,394 (5,449)	1,000 (3,909)
4. Gang	1,000 (3,909)	1,000 (3,909)	–
5. Gang	–	0,853 (3,334)	–
Rückwärtsg.	4,399 (17,195)	4,039 (15,788)	2,222 (8,685)
Anfahrwandlung	–	–	2,2
Ölinhalt Getriebe	2,7 l	2,6 l	6,3 l
Achsübersetzung	3,909	3,909	3,909
Ölinhalt Hinterachse	1,2 l	1,2 l	1,2 l

Fahrwerk

Selbsttragende Ganzstahl-Karosserie; Einzelradaufhängung vorn an Querlenkern, Schräglenkern, Federbeinen und Stabilisator (System McPherson); ungeteilte spur- und sturzkonstante Hinterachse mit Schraubenfedern (Combi: Blattfedern), 4 Längslenkern und Panhardstab; hydraulische Teleskopstoßdämpfer; Bereifung: Stahlgürtelreifen 175 SR 14; Räder: Stahlscheibenräder 5 J x 14; Kugelumlauf lenkung; Übersetzungsverhältnis 19,0 ~ 22,5; Lenkraddurchmesser 400 mm.

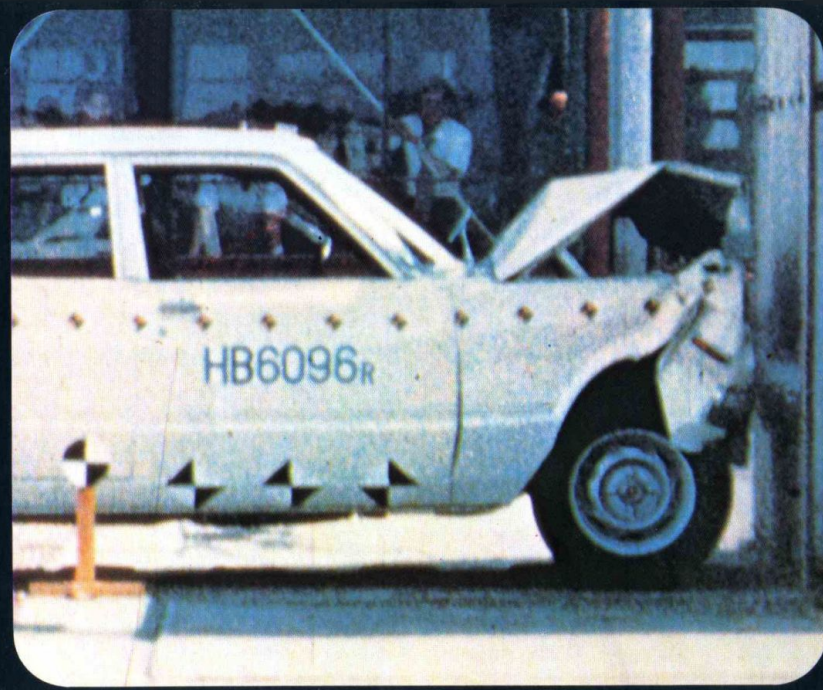
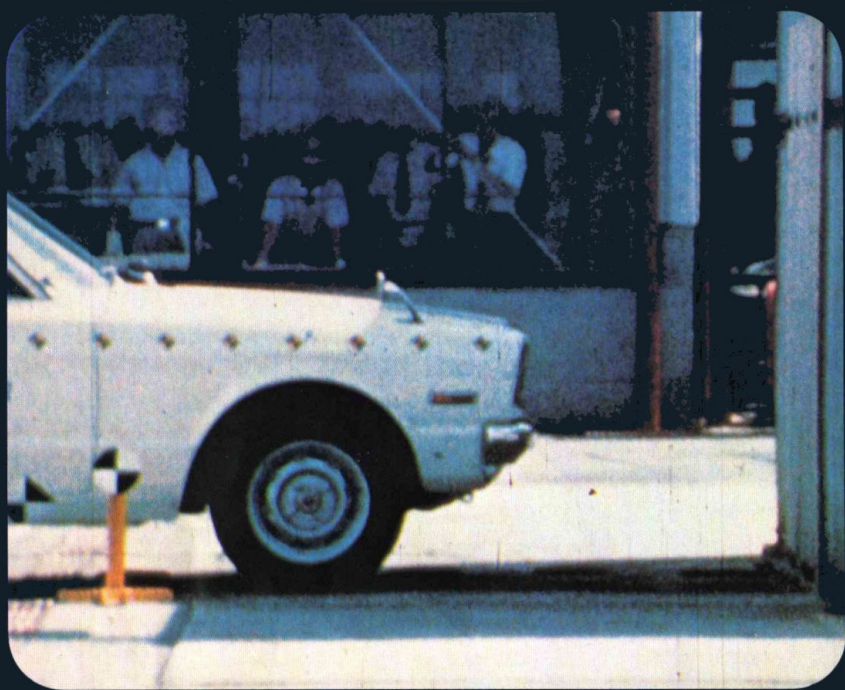
Abmessungen (mm)

Außenmaße über alles	Limousine	Coupé	Combi
Länge	4530	4530	4530
Breite	1680	1680	1680
Höhe	1445	1420	1445
Radstand	2645	2645	2645
Spurweite vorn	1375	1375	1375
Spurweite hinten	1350	1350	1350
Wendekreis links	11,10 m	11,10 m	11,10 m
Wendekreis rechts	11,20 m	11,20 m	11,20 m
Kofferrauminhalt nach VDA Methode gemessen	450 l	450 l	

Tankinhalt	65 l	65 l	61 l
Gewichte (kg)	Limousine	Coupé	Combi
Leergewicht DIN	1120	1140	1160
bei Automatik	1135	1145	1175
zul. Achslast vorn	950	950	950
zul. Achslast hinten	900	900	1000
zul. Gesamtgewicht	1540	1540	1650
zul. Anhängelast (Anhänger mit Auflaufbremsanlage)	1200 kg (autom.: 1000 kg)	1000 kg (autom.: 1000 kg)	1200 kg (autom.: 1000 kg)
(Anhänger ohne Bremsanlage)	400 kg	400 kg	400 kg
zul. vertikale Stützlast	75 kg	75 kg	75 kg
Dachlast	100 kg	100 kg	100 kg
Fahrleistungen			
Höchstgeschwindigkeit in km/h	158	158	158
bei Automatik	155	155	155

Kraftstoffempfehlung

Normalbenzin
Oktanbedarf 90 ROZ



Der drittgrößte Automobile hersteller und seine erstklassige Sicherheitsforschung

Wir bei Toyota definieren Sicherheit dreifach:

1. Die aktive Sicherheit. Das sind alle technischen Einrichtungen, die verhindern, daß ein Unfall überhaupt erst stattfinden kann. Der spurtstarke Motor mit den Kraftreserven zum sicheren Überholen. Das Zweikreis-Bremssystem.

Groß-dimensionierte Stahlgürtelreifen. Präzise Kugelumlaufenkung und nicht zuletzt die ungewöhnlich breite Spur.

2. Passive Sicherheit.

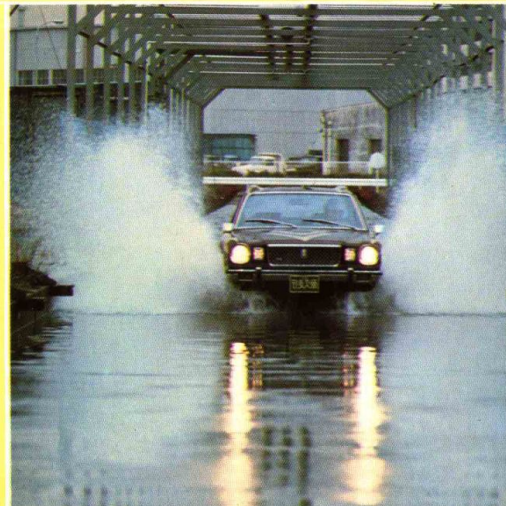
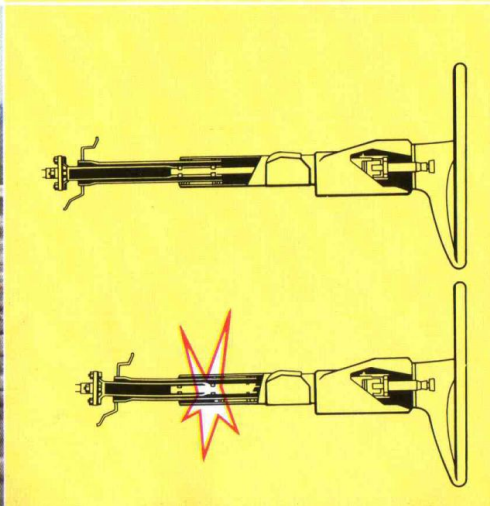
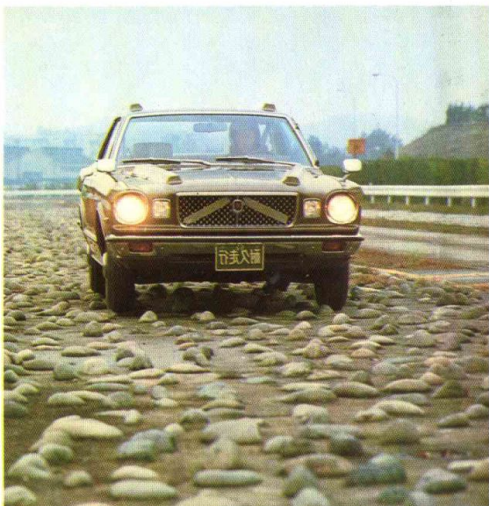
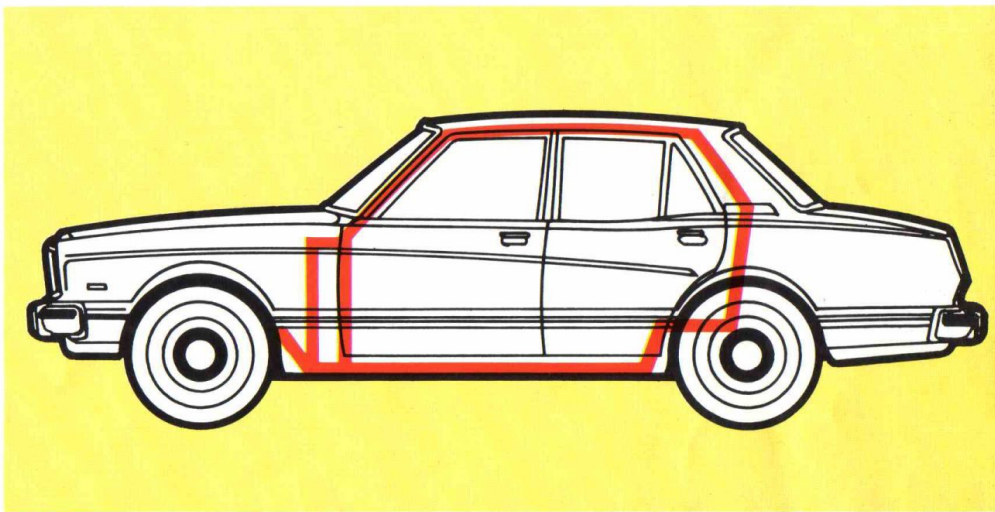
Der Toyota Cressida besitzt eine verformungssteife Sicherheitsfahrgastzelle. In unzähligen Crash-Tests haben wir Toyota Cressidas zerstört, um Cressida-Fahrer zu retten. Energieverzehrende Knautschzonen an Front und Heck umgeben die Passagierzelle. Die Dachpfosten sind überrollfest konstruiert. Lenksäule mit stoßabsorbierender Teleskopspindel. Dicke Aufprallpolster an Lenkrad und Armaturenbrett. Und im Innenraum: keine störenden Kanten, sondern zuverlässige Gurte und starke Nackenstützen.

3. Die Sicherheit im Detail.

Sicherheit kann es nur geben, wenn auch das kleinste Konstruktionsdetail gesichert ist. Deshalb haben wir mit die größten Labors, um auch kleinste Teile zu testen. Teile wie Türgriffe, Sonnenblenden, Motorhaubenschlösser. Wir wollen, daß Sie sich auf Ihren Toyota Cressida verlassen können. Sicherheit im Detail heißt auch vorbildlicher Rostschutz. Deshalb hat der Toyota Cressida in den Kotflügel-Innenseiten kein Blech wie andere Automobile, sondern nicht-rostende Kunststoff-Schalen.

Deshalb können Sie sich auf Ihren Toyota Cressida verlassen: Nur wenige Wagen werden schon in der Produktion so getestet wie die Toyotas.

Kein Wunder – denn jeder 10. Mitarbeiter bei uns ist ein Inspekteur.





K-DT 640

TOYOTA

GEDORE

GEDORE

GET-71

Three analog gauges and a digital display on a red diagnostic unit.

ESTER

Panel with multiple analog gauges and control knobs.

Analog pressure gauge on a workbench.

Über 750 Händler-Betriebe hat das Toyota-Service-Netz allein in Deutschland

Jedes Auto muß mal in die Werkstatt. Der Toyota Cressida aber nur selten: Er muß alle 10.000 Kilometer zur Inspektion. Läßt sich ein Werkstattbesuch aber nun einmal wirklich nicht vermeiden, dann ist der nächste Toyota-Service nicht weit.

Denn mit über 750 Toyota-Service-Stationen ist Hilfe immer in der Nähe. Ganz gleich, wo immer Sie sind.

Also ein Service-Netz, auf das Sie sich verlassen können.

Wie steht's nun mit der Service-Qualität? Auch da gehen Sie sicher. Für Ihren Toyota bekommen Sie überall einen Service, wie Sie ihn sich wünschen. Weil sich geschultes Personal um Ihren Wagen kümmert – schnell und zuverlässig. Weil alle Spezialwerkzeuge zur Verfügung stehen.

Ersatzteil-Probleme?

Die gibt es nicht. Ein ganz neues, riesengroßes, computergesteuertes Ersatzteillager haben wir in Köln gebaut, damit Sie umgehend jedes Ersatzteil bekommen. Jedes!

Sie sehen, es ist nicht zuviel versprochen, daß der Toyota Cressida Schönheit mit Vernunft verbindet. Wie sehr Toyota-Fahrer allgemein von ihren Autos überzeugt sind, das geht aus einer großen Untersuchung hervor, laut der für einen überdurchschnittlichen großen Anteil von Toyota-Fahrern nur ein Wagen wieder in Frage kommt: ein Toyota. Diese Markentreue liegt weit über der vergleichbarer Marken.

Wie kommt das?

Überzeugen Sie sich doch einmal selbst davon: Eine Probefahrt ist der beste Weg. Wir dürfen Sie dazu einladen.



Toyota 1000 (1000 ccm)



Corolla Liftback (1200 ccm, 1600 ccm)



Corolla (1200 ccm)



Celica (1600 ccm)



Celica Liftback (1600 ccm, 2000 ccm)



Carina (1600 ccm)



Corona (2000 ccm)



Landcruiser (4230 ccm)



Herausgeber: TOYOTA DEUTSCHLAND
GMBH, Bunzlaustraße 1, 5000 Köln 40.

Die Angaben über Ausführung und
technische Daten haben lediglich informato-
rischen Charakter. Da nach Fertigstellung
dieses Prospektes Änderungen entstanden sein
können, sind die hier angegebenen tech-
nischen Details und Ausstattungsmerkmale
nicht automatisch Vertragsbestandteil. Siehe
hierzu Sonderprospekt „Preise und Ausstattungen.“

MW/Pr 46/100.0/6.77/EK
Printed in West Germany

Begeisterung auf Rädern **TOYOTA**