

CARIB

SPRINTER
4WD



オートマチック車
新登場

砂煙は、はるか前方からやってきた。

4WDカリブならではしたたかなフットワーク。

まるでワルツでも踊るかのように、華麗なシュプールを描きながら。

そのとき、海辺のデザートは美しいゲレンデになった。



写真はAV-II 電動サンルーフ、ホワイトレドホイール、オールシーズンタイヤはオプション
カラードレッシングバンパーはダイビングブルーツー-toneのボディカラーとセットでオプション



雪

道を駆ける獣かと、それは一瞬思えた。

大地を蹴って身を翻し、大空の中に吸い込まれたかと思えた。

4WDカブ。そのしなやかな足があれば、その野性の走りがあれば、

お前の行く手には素敵な出会いが待っている。



河はいつものように明るい表情をたたえて出迎えてくれた。
さあ、都会のクルマたちはここでお別れだ。
カブよ、流れにそって行けるところまで走ってみるのもいい。
行きついた場所が、今夜のお前のねぐらだ。





都会を離れて幾日が過ぎただろうか。

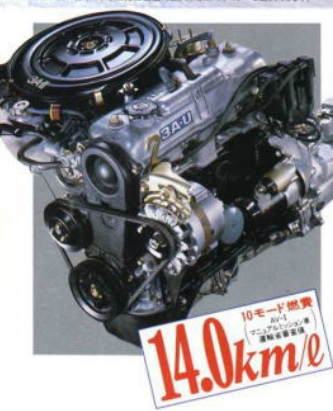
あの喧噪がいまは懐かしい。ハイウェイの、流れるような走りが懐かしい。

ステアリングを街へ向ける。カブよ、さあFFに華麗に変身だ。

軽快な街のフットワークを見せてくれ。



写真はAV-IIワンダーターナー車。ボディアルミパネルはオプション。ステアリングホイールはステンレス製。タイヤはオールシーズンタイヤ。センターロックはオプション。スノーチェーンは別売。タイヤは最先技術製品。(1)コンディショナーも選択できます。



レーザーが、また新しい走りを手に入れた。四輪駆動、そして最先端をゆく低燃費。トヨタの新世代エンジンレーザー。その中でも特にハイポテンシャルを極めたレーザー3A-IIを搭載した。10モード14.0km/l^(※)、60km/h定地走行24.5km/l^(※)という、4WDながら驚異的な低燃費を達成。イグニッション、イグナイターなどをディストリビュータ内に集積、小型軽量化をはかり耐水性は一段と向上。フローティングタイプのエアクリナーにより、エンジン振動による騒音も低減。中低速ではパワフルに、高速ではスムーズな伸びを実現した。

4WDでFF、5速プラス「エクストラロー」。
カリブは走りのスケールが違う。

FFの軽快な走りから、4WDの精悍な走りへ。簡単なレバー操作で瞬時に変身。FF時は5速マニュアルで普通の乗用車と変わらない走りを楽しめる。4WD時にはパワフルなエクストラローを加えて

全6速。ここ一番で大きな底力を発揮する。

トランスミッション
トランスファー
(2.4セレクト)

悪路に出会っても後もどりのりは嫌だ。だから、オールシーズンタイヤをえらぶ。

全車にスチールラジアルタイヤを装着。AV-IIには155SR13、AV-IIには175/70SR13を標準装備。さらには高性能の175/70SR13オールシーズンタイヤ^(※)も用意した。

※175/70SR13は、175/70SR13を標準装備。さらには高性能の175/70SR13オールシーズンタイヤ^(※)も用意した。

ハイウェイ、ラフロード、雪道、急勾配…。ハードな実験の成果が、この足まわりだ。

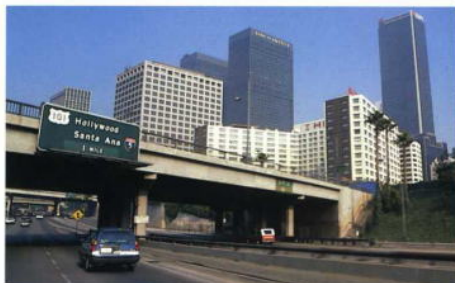
さまざまなロード条件を想定し、足まわりには万全を期した。前輪には、放熱効果の高い大容量ディスクブレーキを採用。長い坂道などで連続使用してもフェードを起こしにくく、高速走行時でも抜群の制動性能を発揮する。フロントサスは、スタビライザーとストラットを一体にし、ドライブシャフトにはFF車の等速ジョイントを採用。優れた操縦安定性と、乗り心地を実現した。



レーザー + 4WD = 街でも自然の中でも楽しい。
あるときは精悍4WD、あるときは 軽快FF。カリブの走りは、自由自在だ。



写真Jet-VI



「クルマは自由自在の移動空間」。このコンセプトこそ、カリブ設計の原点だった。

クルマ本来の機能を、新時代のモータリゼーションにどう生かすか。トヨタは先進のテクノロジーで、それにこたえた。クルマの傾斜を示し、運転

操作により的確な判断を下すためのクライメーター(器器)。そしてクルマの駆動状態が一目でわかる4WDインジケータなど、すべての装備にカリブのニューコンセプトは行きわたっている。優れた機能性、さらには快適な居住性。これはもう、4WDにとどまらず、すべてのクルマへの挑戦だ。



ドライブテクニックに100%こたえたい。この願いが、先進のコクピットを生んだ。

ドライブテクニックを左右するコクピットにも生きている、カリブのニューコンセプト。集中パノラミックメーターには、人間工学の粋が結集され

ている。操作しやすいピアノタッチの各種スイッチ。そしてテールランプ断線(AV-E)、半ドア(AV-F)、フューエル残量(AV-G)、ウォッシャー液残量(AV-H)などのウォーニング類。これらを、メーターの左右に配置した。この群を抜いた視認性、操作性。きっとあなたは、シートを独占したくなってくる。

広いガラスエリア、高いヒップポイント。このワイドビューが安全走行を約束する。

安全走行にかかせない視界も、ハイルーフならではのワイドビュー。広いガラスエリア、高い視点が



得られるハイヒップポイントのシート位置。さらにはスラントノーズなどの採用で、前後視界も超広角。安全ドライブを心がける4WD党には、うれしきぎりだ。電動サンルーフ(器器)を欲すれば太陽がいっぱい。明るいパノラマビューが展開する。



先進インパネ+広い視界=よく見える。

メーターも視界もパノラミック。カリブは、運転たのしい展望車なのだ。



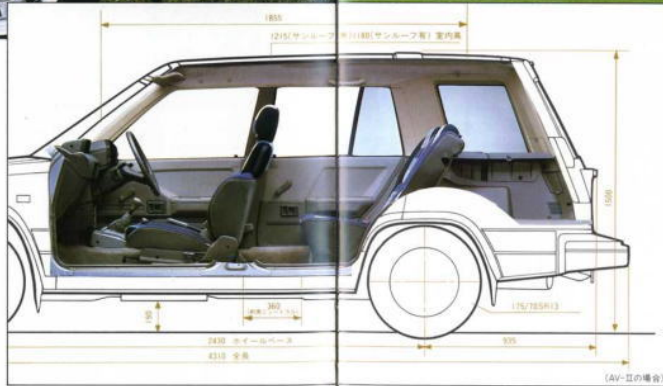
写真はAV-11

贅沢なヘッドクリアランス。余裕のレッグスペース。4WDがサルーンになった。

カリブに乗った時、誰もがまず圧倒されるのはその広い室内だ。1,855mmの室内長、1,350mmの室内幅、1,215mmの室内高は、4WD車はもちろん



広さを誇るFFだけの車も舌をまいてしまうスケールだ。ハイルーフにより生まれた贅沢なヘッドクリアランス。さらに、リヤシートを後方へ下げたことにより得られる余裕たっぷりのレッグスペースは、カリブならではのスケール。リヤシートに座ってゆったりと膝を組むことができる。また、ローアングルにまとめられたインストルメントパネルが、ひとまわり大きな解放感を約束してくれる。5人で乗ってもゆとりいっぱい。ロングドライブでも、カリブなら余裕をもって応えてくれる。まさに、4WDサルーンと呼ぶのにふさわしいニューコンセプトビークルだ。



(AV-11の場合)



写真はAV-11 電動サンルーフ、カウル・アルミホイール、オールシーズンタイヤはオプション。カウル・アルミホイールはマイレージプログラムでの特典。カウル・アルミホイールはマイレージプログラムでの特典。カウル・アルミホイールはマイレージプログラムでの特典。カウル・アルミホイールはマイレージプログラムでの特典。カウル・アルミホイールはマイレージプログラムでの特典。



ひとまわり大きなラゲージスペース。アウトドアグッズもたっぷり積める。

リヤシートの後方には、ハイルーフサルーンならではのワイドなラゲージスペースを確保した。テン



トやバック、クーラーなどのアウトドア用品、スポーツ用品、レジャーグッズもろくろく積むことが可能。ツーリングにも余裕たっぷりのスケールだ。荷物が少ない場合には、前後開きパッケージトレイ(オプション)でカバー、荷物の出し入れもスムーズだ。

ワイドな室内+ビッグな 荷室 = 遠くへ行ける。

ハイルーフサルーンのカリブはラクラク5人乗り、荷物もいっぱい積める。これはもう4WDの鏡だ。



写真はAV-IIのワンゲルクーラー。オーブはオプション。

フルフラットシートで休息もOK。 面白4WDの密度を高めるマルチスペース。

ワイドな室内空間も、有効に使わなければ意味がない。カプリは、ワイドなシート/バリエーションでそれに応えた。フロントシートをフルリクラインさせると、ゆったりとくつろげるフルフラットシートが誕生する。ロングドライブに疲れたら、ちょっとした仮眠や休息も可能。これからのアウトドライブには欠かせることのできない、カプリならではのうれしい機構だ。また、リヤシートは便利な分割可倒式だから、状況に応じて自由自在に変化させることができる。長い荷物もリヤシートを倒せば簡単に積載可能。あなたの使い方ひとつで、面白4WDカプリの密度は、さらに高まるのだ。

▲フロントシートのヘッドレストをはずしてフルリクラインさせると、ワイドなフラットスペースを手に入れることができる。ちょっとした仮眠や休息もOKだ。



▲リヤシートは分割可倒式だから、片方だけでも倒すことができる。3人まで乗れて、しかも長い荷物でもらくらく積める。まだまだ、余裕はたっぷりだ。
◀荷物の多いときには、リヤシートを両方とも前に倒して、大きなラゲージスペースを確保。泊りがけのロングツーリングにも余裕をもって応えてくれる。



快適な8ウェイスportsシート。シートにも、 最高級サルーンクラスを欲ばった。

AV-IIのドライバーズシートには、8つのアジャスト機構をもつ8ウェイスportsシートを採用。人間工学の粋をきわめたジャストフィット感は、まさに最高級サルーンクラス。すべてのドライバーに最適なドライビングポジションを約束してくれる。
①ヘッドレスト上下アジャスター ②ヘッドレスト前後アジャスター上下方向、前後方向へ自在にヘッドレストを調整できる。③ランバーサポートアジャスタードライバーの腰部を3段階の強さでサポートし、長距離運転時の疲労を軽減。④サイドサポートアジャスター シートサイドサポート幅を無段階に調整でき、ドライバーの上半身をびつ

たりとホールド。安全走行にも威力を発揮する。
⑤リクライニングアジャスター2度ごとの角度微調整で好みのドライビング位置に。最後まで倒せばフルフラットシートになる。⑥フロント上下アジャスターシート前部の高さを無段階に調節可能。身体をしっかりと安定させる。⑦リヤ上下アジャスターシート後部の高さを無段階に調節可能。⑧シートスライドアジャスター15mmのピッチで最大255mmまでスライド可能。最適なレッグスペースを確保することができる。



フルフラットシート + 8ウェイス Sportsシート = 多彩に使える。

伸ばして、たたんで、また伸ばす。

RVは、やっぱり自由席にかぎる。



オートエアコン (AV-Ⅱにオプション)



FMマルチラジオ付
オートリブスカセットステレオ (全車にオプション)



前後開きパッケージトレイ (AV-Ⅱに標準装備)



電動サンルーフ (AV-Ⅱにオプション)



リヤクォーターウィンドウ



ハロゲンヘッドランプ (全車に標準装備)



パッケージサイドポケット (AV-Ⅱに標準装備)



デジタルオーツ時計 (AV-Ⅱに標準装備)



大型ドアポケット (全車に標準装備)



防眩インナーミラー (全車に標準装備)



リモコンアミラー (全車に設定)



電動リモコンフェンダーミラー (AV-Ⅱに選択可能)



コンソールボックス (全車に標準装備。写真はデュアルコンソール車)



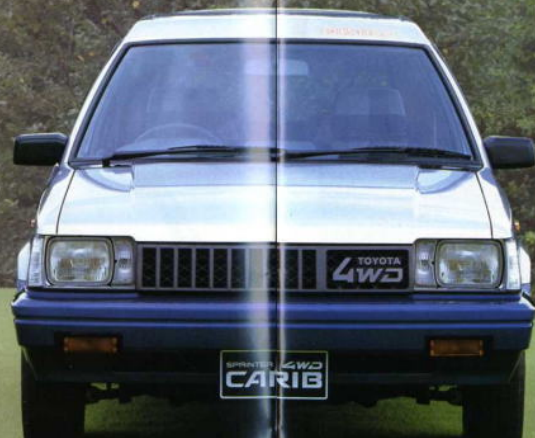
バックドア&フューエルリッドオープナー (全車に標準装備)



フットレスト (全車に標準装備)



リヤルームランプ (全車に標準装備)



写真はAV-Ⅱ。電動サンルーフ、オートブレーメンテイヤ、オートウォッシュ、オートワイパーはオプション。オートブレーメンテイヤはAV-Ⅱに標準装備。オートワイパーはAV-Ⅱに標準装備。オートブレーメンテイヤはAV-Ⅱに標準装備。オートワイパーはAV-Ⅱに標準装備。



リヤワイパー (全車に標準装備)



バックドアツイストロック (全車に標準装備)



カラーウレタンバンパー (AV-Ⅱにオプション。ボディカラーと合わせてお選びください)



右ホワイトアルミホイール (AV-Ⅱにオプション)
左ホワイトスチールホイール (AV-Ⅱに標準装備。AV-Ⅱには2000ccエンジン車にのみ標準装備)

インテリア+エクステリア=威張れる装備だ。

ポケットひとつのカタチにもこだわらる。RV党なら、こうありたい。

AV-I

【写真下】ボディカラーはスマッシュホワイト、ルーフラックは販売店装着用品。
 【写真上】ボディカラーはホワイトレック。(ファンデーションも選択できます)。



AV-II

【写真下】オールシーズンタイヤはオプション。カラードフレタバンパーはワイルドネスターニングのボディカラーとセットでオプション。
 【写真上】オールシーズンタイヤはオプション。カラードフレタバンパーはサンセットビーチーニングのボディカラーとセットでオプション。



AV-I + AV-II = 楽しく迷える。

面白4WDカリブは2タイプ。AV-Iもヨロシイし、AV-IIもゴキゲンだ。

トヨタ スプリンターカーブ主要装備一覧表

グレード	AV-II	AV-I
ミッション	5速(四輪駆動時はエクストラロー7速)マニュアルフロアシフト	3速フルオートマチックフロアシフト
タイヤ	175/70SR13ステールラジアル	175/70SR13オートレーンズステールラジアル
ホイール	5ホワイスターホイール	5ホワイスターホイール
ホイールキャップ	センターキャップ	ホイールハブキャップ
外装	ツートンボディカラー	フルアクリクシート
シート	フルアクリクシート	8ウェイシート
実用性能	4WDインジケータ	タコメーター
内装	パワーステアリング	デジタルウォッチ
乗車	バックドアオープナー	シガーライター
収納	大型リアボックス(両側)	チルトミラー(リクライザー)
その他	リヤルーフラップ	電動サンルーフ
ウォーニング	フェルニシ	ワイパー自動ウォッシャー
安全	リムコンディナー	リムコンディナー
乗車	オートリバーシカセットステレオ	オートリバーシカセットステレオ
オーディオ	FMマルチラジオ付オートリバーシカセットステレオ	FMマルチラジオ付オートリバーシカセットステレオ
乗車	オートエアコン(2ステージ)	オートエアコン(2ステージ)
その他	バックドアワイズロック	バックドアワイズロック

寒冷地オプションとして次のものがあります。 ■NS60(45AH)バッテリー ■1.0KW(R型)スター ■凍結防止用ドアフェザーロック
 ■フィンピンチ2.0mmヒータ ■ヒーターダクト ■175/70SR13オートレーンズステールラジアルと5ホワイスターホイールと5ホワイターキャップはセットでオプション。 ■2 ツートンボディカラーは、ダイナミックブルー、ウルトラブラック、サングラフホワイトの3タイプです。 ■3 リモコンドアロックはオプション。電動リモコンフュームゲージも選べます。 ■4 リモコンドアロックもオプションで選べます。 ■5 カラードインナーはツートンボディカラーとセットでオプション。

トヨタ スプリンターカーブ主要諸元表

グレード	AV-II	AV-I
全長(mm)	4,310	4,175
全幅(mm)	1,615	1,500
全高(mm)	1,385	1,350
ホイールベース(mm)	2,430	2,430
トレッド前(mm)	1,350	1,350
トレッド後(mm)	1,080	1,080
最低地上高(mm)	170	170
全長内高(mm)	1,855	1,750
全高内高(mm)	1,350	1,350
全重量(kg)	1,015(1,030)	970(985)
全重量(最大)(kg)	1,290(1,305)	1,245(1,260)

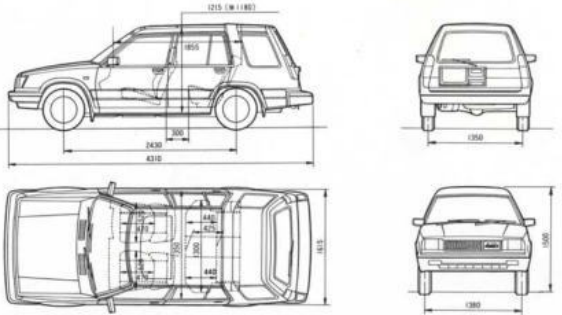
性能	4.8(車体5.3)	4.8(車体5.2)
最大出力(kW)	34.0(46.0)	34.0(46.0)
最大トルク(kg-m)	13.2(11.0)	14.0(11.0)
燃費率(km/l)	24.5(19.0)	24.5(19.0)

エンジン型式	3A-U(II) 水冷直列4気筒OHD
総排気量(cc)	1,452
最高出力(kW/r.p.m.)	83/5,600
最大トルク(kg-m/r.p.m.)	12.0/3,600
燃料供給装置	キャブレター(ツバルレシリング)
燃料タンク容量(l)	50

クラッチ型式	乾燥単板ダイヤフラム機械式3速1段2相別トルクコンバーター
実速比	1 速 3.666(3.666)(2.991)
	2 速 2.070(2.070)(1.565)
	3 速 1.376(1.376)(1.038)
	4 速 1.000(1.000) —
	5 速 0.825(0.825) —
	6 速 3.418(2.807) —
減速機構	ハイボイデヤ
減速機	3.727
ステアリング	ラック&ピニオン式/ワーキング ラック&ピニオン式
サスペンション	ストラットコイルスプリング(スタビライザー付) トレーリング車軸式コイルスプリング(スタビライザー付)
ブレーキ	前 前 後 ディスク
タイヤ	175/70SR13 155SR13

●道路状況・車速による駆動モード変換。●車重・積重・積載量、変換能力、燃料消費率、クラッチ型式、実速比の数値はミッションタイプにより異なります。3速フルオートマチック車(●)は、5速マニュアル車は無印で表示しています。●AV-IIに電動サンルーフを装着すると、室内高が35mm低く、車重・総重量が15kg増えます。●実速比は()内は5速マニュアル車の四輪駆動時の値を示します。●燃料消費率は定められた試験条件のもとでの値です。実際の走行時には、この条件(気象、道路、車両、運転、整備などの状況)が異なるため、それに伴って燃料消費率は異なります。●製造事業者：トヨタ自動車株式会社

AV-II(●電動サンルーフを装着した場合)



本仕様ならびに本誌は予告なく変更する場合があります。このカタログの内容は1988年10月現在のものです。新技術一時代はTOYOTA

トヨタ自動車株式会社 お客相談センター
 お問い合わせ・ご相談は ●名古屋(本部) 052(952)3333
 ●東京 03(817)7333
 ●大阪 06(252)2255
 右記へお願いいたします。

本部所在地 〒461 名古屋市東区泉一丁目23の22