



CANOMEX

Muebles de exteriores, que dan vida a tu interior.

<https://canomex.mx>

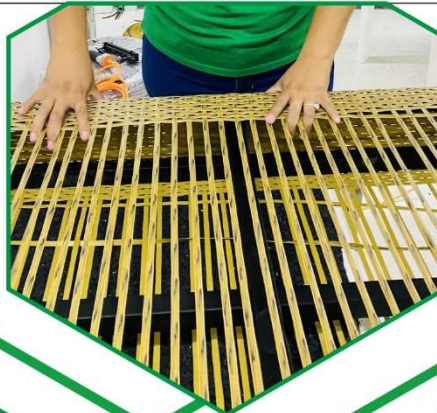


MUEBLES DE EXTERIORES
CUIDADOSAMENTE ELABORADOS A MANO



CANOMEX

SOMOS FABRICANTES



CANOMEX

MUEBLES DE EXTERIORES CUIDADOSAMENTE ELABORADOS A MANO

Todos los productos CANOMEX, están a la altura de las expectativas y estándares del consumidor.

Para reconocer sus derechos
Garantía Total por un año

Además ponemos a su disposición el servicio de **garantía extendida** por tiempo ilimitado, que brinda protección contra el costo de reparación, reemplazo o mantenimiento a cambio de una prima





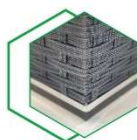
SÓLIDA ESTRUCTURA

La sección rectangular de los elementos estructurales y la cuidadosa colocación y unión entre las piezas garantizan la solidez de nuestros muebles.



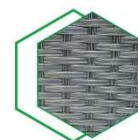
FÁCIL LIMPIEZA

Sistema de cojines desenfundables mediante cierre facilitan la limpieza



RESISTENTE A LA INTERPERIE

Estos muebles pueden estar expuestos a condiciones climáticas extremas y cambiantes



CUIDADOSAMENTE ELABORADOS A MANO

La experiencia y la dedicada labor de nuestros trabajadores, garantizan excelentes acabados.



AMPLIOS REPOSABRAZOS

El diseño de los muebles CANOMEX dotados de amplios reposa brazos ofrecen un máximo de comodidad y favorecen el descanso.



BASAL-JS0090

SALA BASAL

Fabricado en resina de Polipropileno de alta densidad, es un material que imita las texturas naturales. **Más durabilidad y resistencia.**

PZS	CNT	DIMENSIONES
SOFÁ DE TRES PLAZAS	- 1 -	1,95 x 0,85 x 0,70
SOFÁ DE DOS PLAZAS	- 1 -	1,35 x 0,85 x 0,70
MESA DE ESQUINA	- 1 -	0,85 x 0,85 x 0,40
MESA DE CENTRO	- 1 -	0,70 x 0,70 x 0,30
OTOMANO	- 1 -	0,60 x 0,60 x 0,40

PESO TOTAL - 95,10 kg



CANOMEX

MUEBLES DE EXTERIORES CUIDADOSAMENTE ELABORADOS A MANO

SALA YAKUMA

Fabricado en resina de Polipropileno de alta densidad, ofrece

Más durabilidad y resistencia.

PZS	CNT	DIMENSIONES
SOFÁ DE TRES PLAZAS	- 1 -	1,95 x 0,85 x 0,70
SOFÁ DE DOS PLAZAS	- 1 -	1,35 x 0,85 x 0,70
BUTACA DE ESQUINA	- 1 -	0,85 x 0,85 x 0,70
MESA DE CENTRO	- 1 -	0,70 x 0,70 x 0,30
OTOMANO	- 1 -	0,90 x 0,60 x 0,40

PESO TOTAL - 110,80 kg



CANOMEX

MUEBLES DE EXTERIORES CUIDADOSAMENTE ELABORADOS A MANO



YAKUMA-JS0052

VENTAJAS COMPETITIVAS

Comprometidos con nuestros clientes la determinación de precios es hasta un 30% más económico que la media del mercado

<https://canomex.mx>

Nuestra solución en la estructura del muebles es más ligera, al sustituir elementos metálicos por Polipropileno de alta densidad.

Lo que además ofrece mayor durabilidad ¿CÓNOCES el servicio de Garantía extendida que ofrece CANOMEX?

¡Contáctanos! 998-466-9753



MÁS ECONÓMICO



MÁS LIGERO



MÁS DURADERO



TUK-JS0045



SOFÁ DOS PLAZAS

Con las dimensiones adecuadas que garantizan fácil ubicación en pequeños espacios sin sacrificar el confort necesario para el descanso



BUTACA Y MESA SE CENTRO

Por su ligereza, es fácil de reubicar y podrás cambiar con frecuencia la apariencia de las áreas donde se encuentren
Mesa: Incluye Cristal



El juego consta de: un sofá de 2 plazas, dos butaca, una mesa de centro con cristal, 4 cojines con zippers para un mejor mantenimiento y 4 cojines en forma de almohada.

Una sencilla combinación de muebles, Ideal para pequeños espacios
Donde sueles compartir con familiares y amigos.

SALA TUK

Una sencilla solución para amueblar pequeños espacios sin renunciar a la elegancia y el confort

PZS	CNT	DIMENSIONES
SOFÁ DE DOS PLAZAS	- 1 -	1,50 x 0,85 x 0,70
BUTACA	- 2 -	0,90 x 0,85 x 0,70
MESA DE CENTRO	- 1 -	0,70 x 0,70 x 0,30

PESO TOTAL - 82,15 kg

CANOMEX

MUEBLES DE EXTERIORES CUIDADOSAMENTE ELABORADOS A MANO



MUEBLES DE EXTERIORES CUIDADOSAMENTE ELABORADOS A MANO



998-466-9753
998-580-8032



ventas@canomex.mx
<https://canomex.mx>



Cancún, Quintana Roo
México

SALA KAAAN

Ideal para amplios espacios exteriores
Ofrece máxima comodidad y elegancia en zonas con gran
concurcencia

MÁXIMO CONFORT

Muebles modulares combinados de tal forma
para maximizar el confort y la elegancia en amplios
espacios exteriores

PZS	CNT	DIMENSIONES
SOFÁ DE TRES PLAZAS	- 1 -	1,80 x 0,85 x 0,70
SOFÁ DE DOS PLAZAS	- 1 -	1,20 x 0,85 x 0,70
BUTACA DE ESQUINA	- 2 -	0,85 x 0,85 x 0,70
MESA DE CENTRO	- 1 -	0,70 x 0,70 x 0,30
OTOMANO	- 1 -	0,60 x 0,60 x 0,40

PESO TOTAL - 103,30 kg

ecoamigable

Para sumarnos a la
toma de conciencia
ambiental,
adoptamos hábitos
que ayudan a
proteger el
medio ambiente.



KAAN-JS0083

SALA OJEL

Su sistema modular, permite varias variantes del mismo mueble.

PZS	CNT	DIMENSIONES
SOFÁ DE TRES PLAZAS	- 1 -	1,80 x 0,85 x 0,70
BUTACAS	- 2 -	0,60 x 0,85 x 0,70
BUTACAS DE ESQUINA	- 2 -	0,85 x 0,85 x 0,70
MESA DE CENTRO	- 1 -	0,70 x 0,70 x 0,30

PESO TOTAL - 99,00 kg



CANOMEX

MUEBLES DE EXTERIORES CUIDADOSAMENTE ELABORADOS A MANO



VARIANTE 1

En forma de C, solución cerrada, delimita mejor el espacio y ofrece más intimidad.



VARIANTE 2

En forma de L, solución abierta, Ideal para espacios amplios y donde suelen tener importancia actividades aledañas

El juego consta de: un sofá de 3 plazas, dos butacas de esquina, dos butacas, una mesa de centro con cristal, 7 cojines con zippers para un mejor mantenimiento y 9 cojines en forma de almohada.

OJEL-JS0014



CHIVALA-JS0076



**SOFÁ
TRES PLAZAS**

Con las dimensiones adecuadas que garantizan el **confort** necesario para el descanso



**BUTACA
Y MESA SE CENTRO**

Por su ligereza, es fácil de reubicar y podrás cambiar con frecuencia la apariencia de las áreas donde se encuentren
Mesa: Incluye Cristal



El juego consta de:
un sofá de 3 plazas,
dos butaca, una mesa de centro con cristal, 5 cojines con zippers para un mejor mantenimiento y 5 cojines en forma de almohada.

SALA CHIVALA

La solución estándar para amueblar espacios de estar
Muy práctico, Ofrece comodidad y elegancia

PZS	CNT	DIMENSIONES
SOFÁ DE TRES PLAZAS	- 1 -	1,90 x 0,85 x 0,70
BUTACA	- 2 -	0,90 x 0,85 x 0,70
MESA DE CENTRO	- 1 -	0,70 x 0,70 x 0,30

PESO TOTAL - 87,30 kg



MUEBLES DE EXTERIORES CUIDADOSAMENTE ELABORADOS A MANO

SALA PAAK

Gracias a su peso liviano es fácil de mover y ubicar donde lo desees

PZS	CNT	DIMENSIONES
OTOMANOS	- 4 -	0,90 x 0,60 x 0,40
MESA	- 1 -	0,70 x 0,70 x 0,30
PESO TOTAL - 52,60 kg		

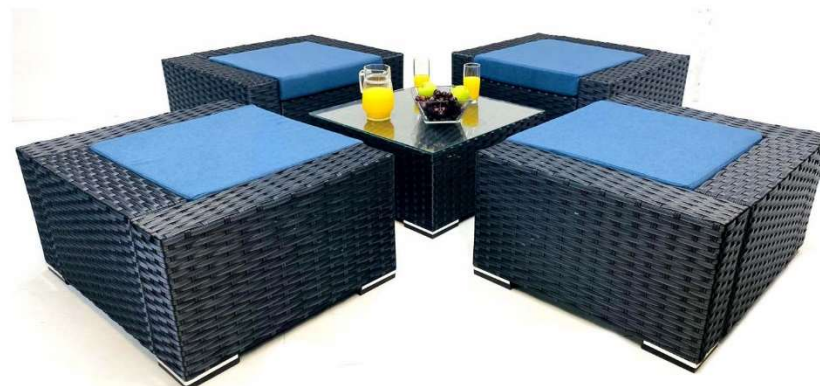


PAAK-JS0038

SALA TOJALA

Este conjunto de muebles es ideal para ubicarlos en zonas exteriores, la protección a rayos UV; del Polipropileno permite que no se quiebre o pierda el color.

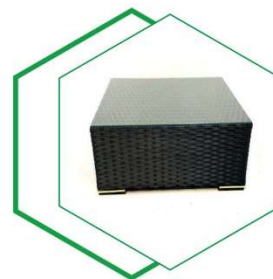
PZS	CNT	DIMENSIONES
OTOMANOS	- 4 -	0,90 x 0,75 x 0,40
MESA	- 1 -	0,70 x 0,70 x 0,30
PESO TOTAL - 63,90 kg		



TOJALA-JS0007

EXCELENTES ACABADOS

La Calidad es uno de los valores de nuestra marca, durante todo el proceso de elaboración de nuestros muebles llevamos a cabo un riguroso control de la calidad para obtener **excelentes acabados**.



VARIOS DISEÑOS

El polipropileno es un material ligero y muy duradero. lo que permite crear asientos cómodos, creativos, capaces de adaptarse a diferentes tipos de diseño y estilo.



Un producto eco amigable es aquel que durante su fabricación ha seguido un procedimiento para disminuir su impacto sobre el medio ambiente. Estos son hechos o contienen material reciclado y no se han hecho con materiales tóxicos. Además, pueden ser reciclables y biodegradables.

El polipropileno es totalmente seguro.

CANOMEX recicla todo el material excedente en nuevas piezas para la elaboración de excelentes muebles

Incorporando criterios de sostenibilidad en su diseño y construcción, disminuyendo así el impacto sobre el medio ambiente



CANOMEX

MUEBLES DE EXTERIORES CUIDADOSAMENTE ELABORADOS A MANO



MUEBLES DE EXTERIORES CUIDADOSAMENTE ELABORADOS A MANO

OTOMANO PRÁCTICO Y VERSÁTIL



Un otomano es un mueble muy práctico y versátil- Además, posee un diseño elegante gracias a su tapizado en tela, por su ligereza, resistencia y durabilidad es posible ubicarlos en cualquier área.

Interiores y exteriores

MUY PRÁCTICOS

Una solución práctica y económica consiste en combinar dos otomanos con la mesa de centro.
Ideal para jardines y terrazas

SALA KUXTAL

PZS	CNT	DIMENSIONES
OTOMANOS	- 2 -	0,90 x 0,60 x 0,40
MESA	- 1 -	0,70 x 0,70 x 0,30
PESO TOTAL - 25,90 kg		



KUXTAL-JS0010

SALA SUUT

PZS	CNT	DIMENSIONES
OTOMANOS	- 2 -	0,90 x 0,60 x 0,40
MESA	- 1 -	0,70 x 0,70 x 0,30
PESO TOTAL - 25,30 kg		



SUUT-JS0069

SALA TAAN

PZS	CNT	DIMENSIONES
OTOMANOS	- 2 -	0,90 x 0,75 x 0,40
MESA	- 1 -	0,70 x 0,70 x 0,30
PESO TOTAL - 38,50 kg		



TAAN-JS0003

SILLA YAAKUNAJ



SILLA UURICHO



SILLA XEKO



CANOMEX

MUEBLES DE EXTERIORES CUIDADOSAMENTE ELABORADOS A MANO

SILLA YAAKUNAJ

Ancho: H 58 cm

Fondo: H 56 cm

Alto: h 62 cm

PESO TOTAL - 5,50 kg

SILLA UURICHO

Ancho: H 58 cm

Fondo: H 62 cm

Alto: h 82 cm

PESO TOTAL - 6,20 kg

SILLA XEKO

Ancho: H 58 cm

Fondo: H 62 cm

Alto: h 82 cm

PESO TOTAL - 6,20 kg

SILLA XEKO



CAMASTRO NAJO



Ancho: - 75 cm

Largo: -190 cm

Alto: - 35 cm

PESO SOPORTADO 150kg

Estos muebles pueden ser dejados expuestos a todas las condiciones climáticas, un punto muy importante especialmente en México debido a sus climas extremos y cambiantes.

(Fuerte sol y radiación, abundante agua en tiempo de lluvia)

BUTACA OJEL



CANOMEX

MUEBLES DE EXTERIORES CUIDADOSAMENTE ELABORADOS A MANO

BUTACA KAAAN

Ancho: 85 cm

Fondo: 85 cm

Alto: 70 cm

PESO TOTAL - 14,00 kg

BUTACA OJEL

Ancho: 60 cm

Fondo: 85 cm

Alto: 70 cm

PESO TOTAL - 10,20 kg

BUTACA CHIVALA

Ancho: 90 cm

Fondo: 85 cm

Alto: 70 cm

PESO TOTAL - 18,30 kg

BUTACA KAAAN



KAAN-BE0027

BUTACA OJEL



OJEL-BT0041

BUTACA CHIVALA



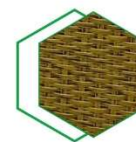
CHIVALA-BT0058





RATÁN SINTÉTICO

El ratán sintético o también llamado Ratán PE (si está hecho de polietileno), es un material que imita al ratán natural, pero con grandes ventajas como son su **durabilidad y resistencia**.



RATÁN SINTÉTICO

Varias **texturas y colores**, que imitan las fibras naturales.
Resistentes a todo tipo de clima



J93797

AM30056

J202



J7240

J9004

J1034



J1803

J7033

J8177



J7132

J1521



F001

F007



F009

F026



F028

F032



Art.603096
75846

Art.603096
69801



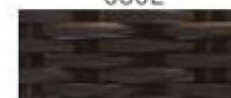
Art.603096
75809

Art.603096
75811



Art.603106
650L

Art.603096
75570



Art.603106
013B



TELA / COJINES

Amplia variedad de colores, bajo pedido

						
A13801	A13802	A13803	A13804	A13805	A13806	A13807
						
A13808	A13809	A13810	A13811	A13812	A13814	A13816
						
A13817	A13819	A14801	A14802	A14803	A14804	A14805
						
A14806	A14807	A14808	A14809	A148010	A148012	A148014



CANOMEX

MUEBLES DE EXTERIORES CUIDADOSAMENTE ELABORADOS A MANO



Las oportunidades son como los amaneceres. Si esperas mucho tiempo, las pierdes

William Arthur Ward



NUESTRA EMPRESA

MISIÓN. Diseñar, producir y comercializar mobiliario para exteriores, que satisfagan los deseos y necesidades de nuestros clientes al ofrecerles productos con altos estándares de calidad, confort y elegancia a precios muy competitivos y respetando el medio ambiente.

Visión: Apoyados en el talento humano y responsabilidad social de nuestro personal. Utilizando las nuevas tecnologías, ofrecer gran variedad de productos y servicios de post-venta en el sector de mobiliario para exteriores a precios competitivos, que garanticen la satisfacción de nuestros cliente, la rentabilidad de la empresa y que nos permitan escalar en el mercado nacional e internacional.

Ernesto Suárez Cano
Gerente



NUESTROS PRODUCTOS ¿PORQUÉ SELECCIONARLOS?

- La relación **calidad-precio** de nuestros productos es **inmejorable**.
- Son **eco amigables** Respetamos el medio ambiente.
- Los materiales utilizados y la dedicada elaboración garantizan muebles **resistentes y duraderos**.
- Estan hechos de fibras sintéticas las cuales permiten un **fácil mantenimiento**.
- Son **cómodos, ligeros**, fáciles de transportar y almacenar.
- Son **bellos y elegantes**, el tejido de Rattan sintético imita las fibras naturales



<https://canomex.mx>



@canomexmx



Cel 998-466-9753
Oficina 998-580-8032



@canomexmx



ventas@canomex.mx
esuarezcano@canomex.mx



+52 998 466 9753



Cancún, Quintana Roo
México