

VitrA

Sento
Çocuk Koleksiyonu



VitrA

Biz, banyoların en dođal ve
insani yařam alanları olduđuna inanıyoruz.
Bu yüzden banyolara hiř durmadan
yatırım yapıyoruz.



Bir bütün olarak banyo

İnsanların fiziksel ve duygusal ihtiyaçlarını anlamak ve karşılamak için çalışan VitrA, banyoda olması gereken tüm bileşenleri üretmek için tasarıma yatırım yapıyor.



İlham veren tasarım

Her şey tasarım ekibinin ihtiyaç, istek ve tercihleri anlamak için sorular sormasıyla başlıyor. VitrA'nın geniş ürün yelpazesi, tüm ihtiyaç ve beğenileri karşılamaya olanak tanıyan çekici kombinasyonlar sunuyor.



Mükemmelliğe giden yol

En ileri teknolojilerle donatılan Türkiye ve Rusya'daki yedi üretim tesisi, en yüksek standartlarla sofistike tasarımlara hayat verirken, VitrA'nın ekolojik ayak izini de sürekli azaltıyor.



Tasarımcı iş birlikleri

VitrA, dünya çapında tanınan endüstriyel tasarımcılarla çalışıyor. Kendi alanında en yetenekli tasarımcılarla yapılan iş birlikleri tamamen özgün ürün koleksiyonları ve yeni banyo deneyimlerine dönüşüyor.



Dünyada VitrA

VitrA'nın seçkin banyo tasarımları, 75'ten fazla ülkede yaklaşık 2.000 satış noktasının yanı sıra, İstanbul, Londra, Köln, Moskova, Dubai, Mumbai ve Delhi gibi dünyanın önemli şehirlerindeki 150 özel VitrA mağazasında kullanıcılarla buluşuyor.



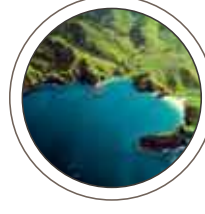
Geleceği şekillendiren teknolojiler

VitrA, güçlü bir mühendis ekibiyle Ar-Ge çalışmalarını gerçekleştirdiği VitrA İnovasyon Merkezi'nde, yeni çözüm ve teknolojilerle banyo sektörüne öncülük ediyor.



Geliştirilmiş kişisel hijyen deneyimi

VitrA, insan sağlığı konusunda sürekli araştırmalarının sonucunda, banyoda hijyen koşullarını geliştiren yeni teknolojiler sunuyor. Bu çözümler, kullanıcıların hijyen deneyimini yeni bir boyuta taşıyor.



Geleceğe sözümüz var.

VitrA, çevresel etkisini azaltmayı hedefleyen "Blue Life" ilkelerini üretim, tasarım ve yönetim felsefesi olarak benimsiyor ve uyguluyor.

Sento

Çocuk Koleksiyonu

yeni başlayanlara

özel banyo çözümleri



Banyo ve çocuklar

Bugün dünyada çocuk eğitim metotlarının çoğu, çocukların bağımsız ve kendi kendine yetebilen bireyler olarak yetişmelerinin önemine odaklanıyor. Bu yaklaşımla, çocuğun bulunduğu ortamlar, boyut ve ağırlık olarak hâkim olabileceği eşyalar ile tasarlanıyor. Hedef, çocuğun herhangi bir yetişkin yardımına ihtiyaç duymadan tamamen kendi başına hareket edebilmesini sağlamak.



Tuvalet eğitimi, çocuk gelişiminin temel taşlarından biri. İlk çocukluk döneminde tuvalet eğitimi tamamlamanın, çocukların psikososyal gelişimi üzerinde oldukça etkili olduğu; bir yetişkin yardımı olmadan kendi ihtiyaçlarını giderebilen çocukların, daha bağımsız ve yüksek özgüvenli bireyler oldukları kabul ediliyor.



Yetişkinlerin üstüne düşen en önemli sorumluluk ise bu süreci kolaylaştırmak ve güvenliği sağlamak. Bu anlamda, eğitimi kolaylaştırabilecek yenilikçi ve pratik yöntemlerle desteklenen donanımlar, hem çocukları olası tehlikelere karşı korumak hem de onlara engel olabilecek unsurları ortadan kaldırmak için oldukça gerekli görünüyor.

Çocuk tuvalet eğitimi, çocukların hem motor becerilerinin geliştiği hem de deneyerek öğrenip keşfettikleri yaşlara denk geliyor. Çocuk bağıışıklık sisteminin yetişkinlere göre daha hassas olduğu düşünöldüğünde, çocukların kullandıkları banyo ekipmanlarının en üst hijyen koşullarını sağlaması da çok önemli.

Tuvalet konforunun psikolojik etkileri

Ece Göç
Uzman Klinik Psikolog & Psikoterapist
Bilgen Terapi Enstitüsü

Günümüz dünyasında bireylerin kendilerini “yeterli” hissetmeleri aslında çocukluk döneminde yaşananlarla kurulan bağ ile ilişkili oluyor. Çocukluk döneminde ilgi, sevgi, övgü ve sorumluluk alamayan bir çocuğun: “Yeterince iyi değilim” veya “İşe Yaramazım” gibi cümleleri ve kendileriyle ilişkili sorguları sıklıkla karşımıza çıkmaktadır. Bunun tam tersi de geçerlidir. Aşırı ilgi, sevgi, övgü ve sorumluluk da çoğu zaman zedeleyici olabilir. Bu dengeyi sağlamanın en pratik yolu da çocuğun yaşına uygun olan zamanda uygun olan sorumlulukları önce ona anlatmak, sonra da kendisine bırakmak ve geri plandan izlemektir.

Çocuğun 3-6 yaş arasında kazanması gereken öz bakım becerilerini bir yetişkine gereksinim duymadan ya da yetişkin yönergesi olmaksızın gerçekleştirmesi büyük önem taşımaktadır. Çünkü kazandığı bu beceriler diğer gelişim alanlarını da etkileyecek ve bu becerileri hayatı boyunca kullanacaktır. Bu nedenle çocukların öz bakım becerilerini sistemli ve doğru bir şekilde öğrenmesi faydalı olacaktır. Çocuklarının öz bakım becerilerini desteklemek amacı ile temizlik kurallarını uygulayabilme, giysilerinin giyebilme ve çıkarabilme, doğru beslenmenin önemini fark edebilme, dinlenme ile ilgili kuralları uygulayabilme, kendini kaza ve tehlikelerden koruyabilme gibi öz bakım becerilerinin geliştirilmesi konusunda ailenin olduğu kadar toplumun da işbirliğinde ve yönetiminde olması büyük önem taşımaktadır.

4 koşul ile gelen kendine güven

Çocuğun sağlıklı bir hayat sürmesinde önem taşıyan temizlik ve tuvalet alışkanlığı kazandırılırken, kendi kendine yetebildiğini ona hissettirmek bu becerilerin yerleşmesinde önemli rol oynamaktadır. Çocuğa iyi model olmanın yanı sıra onun bu alışkanlıkları ile ilgili davranışlarını gözlemlemek ve gerektiğinde onu istenilen davranışa yönlendirmek, alışkanlıkların kazanılmasını çabuklaştırarak kalıcı olmasını sağlayacaktır. Çocuğun vücudu ve vücut fonksiyonlarına karşı duyarlılığı, bu becerilerin çocuk açısından ne denli önemli olduğunu ortaya koymaktadır. Çocuklara tuvalet vb. becerilerin kazandırılması ve bu alanda onlara yeterlik verebilmesi için toplumun da desteğine ihtiyaç vardır.

Çocukların gelişim özellikleriyle ilgili olarak okul ortamında ve toplum içinde iki bölümün mekânsal özellikleri ayrı önem taşımaktadır: Lavabo-WC bölümleri, çocuğun kendisini güvende ve rahat hissedebileceği bir ortamın içinde bulunmasına katkıda bulunacaktır. Özetle, kendisini güven alanında hisseden bir çocuğun kişisel gelişimi ve kendisiyle kurduğu ilişki olumlu yönde etkilenecektir.

Sabır ve şefkat çok önemli

Öz bakım becerilerinin geliştirilmesi için uygulanan yöntemlerin, çocukların okul ortamında ve dış dünyada da etkinliklerine devam edebilmeleri için çok önemli olduğu araştırmalarda yer almaktadır. Bu davranış yöntemlerinin en önemli iki unsurunu "yüreklendirme" ve "destek verme" oluşturuyor. Bu bilinçten hareket edilerek yaklaşılan çocuğun öz yeterlilik becerilerinin de eş zamanlı olarak geliştiği görülüyor.

1. Doğru tuvaletlerin seçilmesi:

Çocuğun tuvaletin üzerinde rahat hissetmesi, ayaklarının yere değmesi tuvalete gitme isteğini ve kendisine olan güvenini olumlu yönde etkileyecektir.

2. Sabırlı olunması:

Her çocuğun gelişim hızı farklı olduğundan gelişimine uygun ortamlarda tuvalet eğitimine devam etmesi, becerisini geliştirecek ve tuvalette geçirdiği zamana karşı da sabrı öğretecektir.

3. Pratik yapılması:

Çocuğun ihtiyaç duyduğu kadar pratik yapmasını sağlayacak, uygun koşulların sağlanması çocuğun öz bakım becerilerine yönelik isteğini artıracaktır.

4. Uygun ortamın hazırlanması:

Bu süreci yürütmenin önemi kadar çocuğun bu ihtiyacını tek başına karşılayacağı alanların da var olması ve süreci eğlenceli kılmak çocukların psikolojik sağlamlıklarına olumlu katkıda bulunacaktır.

-- → Peki nereden başlayacağız?

Anne & babaların çocuklarına verecekleri her bilgi gibi tuvalet hijyeni ve kişisel temizlik konularında da verecekleri bilgiler çocuklarda doğru alışkanlıkların yerleşmesi açısından önem taşıyor. Bu alışkanlıkların kazanılması, çocukların sağlıklı gelişimleri açısından olmazsa olmazların başında geliyor.



Öncelikle tuvalet hijyeni ve kişisel temizliği tamamiyla öğrendiği bilgi ile birlikte çocuğun kontrolündedir. Ebeveynin görevinin bittiği yerde çocuğun sorumlulukları başlamaktadır. Bu sorumlulukları ve bilinci kavraması için çocuğu destekleyici motivasyonda ve çocuğun o anki halini hiçe saymadan (yaş, boy, cinsiyet, duygusal-sosyal ve kişisel gelişimi) hareket ediyor olmak yararlı olacaktır. Bu durumu gerçekleştirebilmenin tek yolu da çocuğa bedensel ve zihinsel "farkındalık" geliştirebilmesi için gerekli fiziki koşulları yaratmaktır.

Bu fiziki koşulların da etkisiyle çocuk, beden ve beş duyu farkındalığını keşfetmeye başlamış olacaktır. Günlük yaşam içine konumlandırılmış farkındalık aslında çocuğun özüne hizmet edecek ve kendi ihtiyaçlarını kendisinin keşfetmesini sağlayarak, bu ihtiyacı gidermeye yönelik harekete geçmesini sağlayacaktır.

Çocukların kişisel bakım motivasyonları

- 0-3 yaş döneminden sonra çocukların tuvalet eğitimine hazır olabilecekleri düşünülmektedir. Bu süreçle birlikte çocukların tuvalete alışmış olması önemlidir. Bu alışmış olma hissinin kuvvetlenmesi çocuğun kendisini tuvalete gittiğinde ne kadar güvende hissettiği ile doğrudan ilişkilidir.
- Çocuğun boyuna uygun klozete oturması ve otururken ayaklarının yere değmesi, bağırsak hareketleri başlayınca yerden destek alabilmesini ve olası korkularına karşı güven duygusunu geliştirecektir.
- Bağırsak hareketlerinin başlamasıyla tuvaletini yapmada zorlanan bir çocuk için yanlara konumlandırılmış kolçaklardan çocuğun destek alması onun için ergonomik bir destek sağlayacak ve tuvalete gitmek isteme sürecini kolaylaştıracaktır.
- Çocuğun poposunun değdiği alanın çapı, ayaklarının yere değmesi ve elleriyle yanlardan ergonomik destek alması; klozete oturma ve dışkı üretme arasındaki ilişkiyi anlamasına yardım edecektir. Bu süreç çocuğun kendi vücudunun farkında olması için de bir fırsattır.
- Dışkı üretiminden sonra sifonu kendisinin çekmesi, dışkının nereye gittiğini görmesini sağlayacak böylelikle de çocukta oluşabilecek belirsizliği ortadan kaldıracaktır. Çocuğun endişe ve korkularının oluşmasını önleyebilmek adına sifon çekme işlemini sevimli hale getirmek önemlidir. Bu nedenle sifonların kolay basılan büyüklükte olması yine çocukların bu işlemi yapmak için hevesli olmalarını sağlayacaktır. Böylelikle hijyen kurallarını da öğrenmeye zemin hazırlanmış olunacaktır.
- Kakadan sonra giyinmeyi ve ellerini yıkamayı öğretmek ise çocuğun öz-bakım becerilerinin gelişmesini sağlar.
- El yıkamak, okul öncesi çocuklarda öğretilecek ilk davranışların başında gelir. Küçük yaşlarda edinilen bu alışkanlık okul döneminde de öğrencilerin yemek öncesinde ve tuvalet sonrasında el yıkama alışkanlığı kazanmasını sağlar. Bu nedenle çocuklara doğru el yıkama tekniği mutlaka öğretilmelidir.

Çocuk, bu beceriyi kazanırken ne kadar tek başına yapıp yapamayacağı ile ilgili deneyimler kazanır ve eğer ki tek başına yapabileceğini deneyimlerinden elde ettiyse bu davranışın sürekliliği de kolay sağlanacaktır. Bu nedenle çocuğun fiziksel gelişimine uygun tasarlanmış batarya ve lavabolar işi kolaylaştıracaktır.

- Mahremiyet söz konusu olduğundan kız çocukların kişisel bakımını annelerinin yapması, erkek çocukların bakımını da babalarının yapması tavsiye edilmektedir. Fakat burada mahremiyet kavramı da korunarak çocukların kişisel bakımlarını kendilerinin yapmasını sağlamak mümkündür. Bu da ancak onlara özel konumlandırılmış ve onların fiziksel, duygusal yapılarına uygun oluşturulmuş banyolar ile mümkün olabilir.

Önemli noktalar

- Çocukların dikkatlerini çekecek materyallerin kullanılması kendilerini o alana ait hissetmelerini sağlayacaktır.
- Tuvalete girdiğinde çocuğun dokunduğu alanların kaza ve tehlike yaratmayacak malzemelerden seçilmiş olması, ortaya çıkacak tehlikenin önünü kesmiş olacaktır.
- Cinsiyet fark etmeksizin çocuğun tuvaletini oturarak yapması fizyolojisi açısından önemlidir.
- Tuvalet ihtiyacını giderdikten sonra sorumluluk bilinci açısından toplumsal kurallardan biri olan saygılı olmayı öğrenmesi için sifonu çekmesi konusunda bilinçlendirilmelidir.
- Ellerini yaşlarına ve boyların uygun ölçüde konumlandırılmış lavabolarda en az 20 saniye, tercihen de sıvı sabun ile yıkamaları öz bakım becerilerinin gelişmesine ve tek başlarına yapabilir olduklarına dair güvene destek sağlayacaktır.







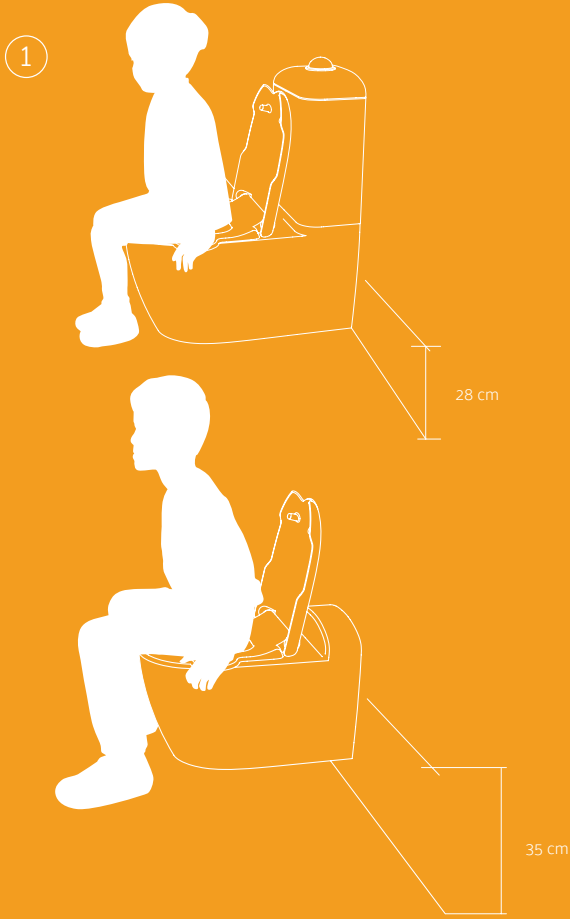
Ergonomik tasarımlarla çocuklar için kusursuz banyo

Sento Çocuk Koleksiyonu, çocukların kişisel gelişimi için iki kritik eşik olan 3 - 5 yaş ve 5 - 6 yaş aralıklarındaki tuvalet kullanımına odaklanıyor. Yaş ve cinsiyet kırılımı yanında boy, kilo ve diz yükseklikleri de dikkate alınarak yapılan çalışmalarda, çocukların tuvalet davranışları tek tek gözlemleniyor.

VitrA İnovasyon Merkezi Ergonomi Laboratuvarı'nda mühendisler tarafından geliştirilen Sento Çocuk Koleksiyonu, bu dönemlere özel tasarlanmış ürünleriyle, tuvalet deneyimini doğal bir sürece dönüştürmeyi hedefliyor.



Sento Çocuk Koleksiyonu'nu çocuklara özel kılan 4 ergonomik özellik



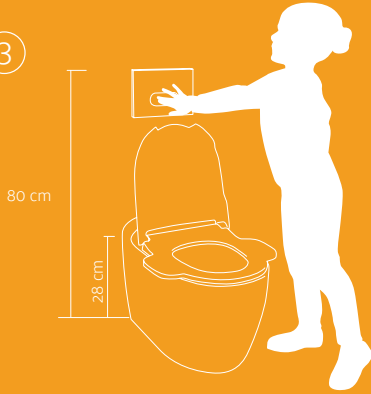
1- Ayakları yere basan çocuklar

Ergonomi Laboratuvarı'nda öncelikle klozette oturan çocuğun ayaklarının yere değmesi esas alındı. Buna göre 3-4 yaş çocuklar için oturma haznesinin yerden yüksekliğinin 28cm olduğu yerden tek klozet ve takım klozet; 5-6 yaş çocukları içinse 35cm olduğu asma klozet tasarlandı.

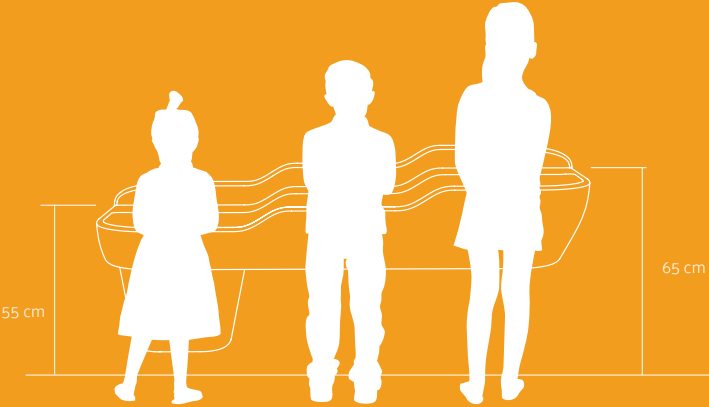
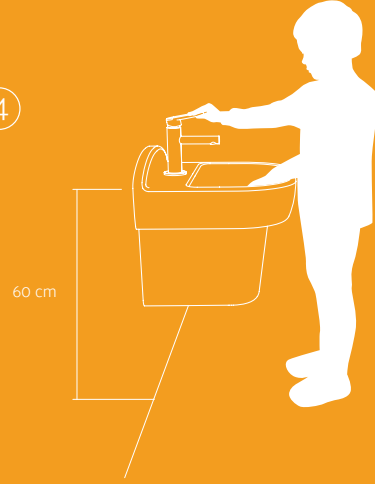
2- Rahatlık ve güvenlik ellerinin altında

Ergonomi testinde, çocukların oturmaya çalışırken, oturma süreci boyunca ve kalkmaya çalışırken klozetin yanlarına tutundukları gözlemlendi. Tutundukları orta ve ön alan dikkate alınarak klozet kapağına eklenen tutunma alanı, aynı zamanda çocukların klozet kapağını rahatça tutup açabilmesi için özel olarak tasarlandı.

3



4



3- Banyoda kolay ulaşılabilirlik

Kumanda panelinin montaj yüksekliği de, ergonomik olarak test edilen konu başlıklarından biriydi. Mevcut VitrA gömme rezervuarlara uyumlu panelin, 75-85 cm arasında bir yüksekliğe monte edilerek 3 yaşındaki bir çocuk tarafından rahatça ulaşılabilmesi hedeflendi. Panelin tek kademeli büyük butonu çocukların kolayca basabilmesi için tasarlandı. Ayrıca 3-5 ve 5-6 yaş grubu çocukların bir arada kullanımını sağlayan 3'lü lavabonun kademeli yapısıyla farklı boylardaki çocukların lavaboya rahatça ulaşabilmesi amaçlandı.

4- Rahatça açıp kapatılabilen kumanda kolu

Lavabo alanında bir diğer test konusu ise batarya kumanda kolu olarak belirlendi. Çocukların lavabo kullanımında, bataryayı rahatça açıp kapatabilmeleri için kavrama çalışmaları yapıldı. Çalışmaların sonunda çocukların parmak sıkıştırma riskini de en aza indiren kumanda kolu Sento Çocuk Koleksiyonu'na özel tasarlandı.





Çocuklara özel, dikkat çekici renk ve tasarımlar

Sento Çocuk Koleksiyonu, çocukların bulunmaktan keyif aldığı banyolar yaratmak için tasarlandı. Çocukların eğlenceli dünyalarına uyum sağlayacak tasarımlar, onların rengarenk dünyalarına yakışacak renklerle, neşeli banyolar çocukları bekliyor.









Her çocuğa özel banyolar

Pastel renkler

Pastel renklerle dikkat çeken Sento Çocuk Koleksiyonu, çocukların kendilerini tasarlanan banyo atmosferine ait hissetmelerini ve kullanımlarını teşvik etmeyi amaçlıyor. Tasarım esnekliği de sunan renk seçenekleri; cinsiyet kodlarından bağımsız, ancak hitap ettiği yaş gruplarının duyularına odaklı ve gelişim süreçlerine destek olacak şekilde seçildi.

Farklı renkler, farklı boyutlar

Ergonomi testleriyle tespit edilen çocukların fiziksel özellik ve ihtiyaçları dikkate alınarak, çocuklara özel tasarım kapsamında birinden farklı yükseklikte klozet ve lavabo seçenekleri üretildi. Çocuklara özel boyutlandırılmış, şekillendirilmiş ve renklendirilmiş koleksiyon ile kullanım motivasyonunu artırmak hedeflendi.

Profesyoneller için tasarım esnekliği

Renk ve boyut çeşitliliği yanında, farklı yaş grupları için sunulan yükseklik seçeneklerini tek bir formda bir araya getirme imkânı da sağlayan Sento Çocuk Koleksiyonu, profesyonellere tasarım esnekliği getiriyor.

Profesyonellere çeşitli ölçülerde, tekli, ikili ve üçlü kullanım şansı sunan bu özellik aynı zamanda çocukların birbirlerini el yıkamaya teşvik etmelerini, birbirlerine destek olmalarını ve süreci oyun atmosferinde keşfedebilmelerini sağlıyor.

Anaokulu ve kreş tasarımı ilkeleri

Hasan Çalışlar
Yüksek Mimar, kurucu ortak
Erginođlu & Çalışlar Mimarlık

Anaokulu ve kreş tasarımı kolay gözükmele beraber ince detayların çok önemli olduđu bir süreçtir. Yarattığınız mekân ve fiziki çevre çocuđun zihnine ilk görsel imgeleri yerleřtirir. Zira bu yař dönemi çocuđun anı biriktirmeye bařladığı yıllardır. 3-6 yař aralıđındaki çocuklar ev ve bir iki kamusal alan deneyimi dıřında mekânla ilgili ilk fiziksel keřif ve kullanım deneyimini kreş veya anaokullarında yařarlar. Bu deneyimin etkileri hayatı boyunca bazı standartların oluřmasında etkindir. Bu tasarımcının dikkatle tařıması gereken bir sorumluluktur.

Okul öncesi eđitim kurumlarında en önemli unsur, çocukların kendi ölçeklerinde ve rahat hissedebilecekleri bir fiziki çevre ortaya çıkartmaktır. Freud' ün tabiriyle "heimlich" yani konfor alanı içinde, kendini alıřık hissettiđi bir mekân olması kadar, yeni keřifler yapmaya ve farklı deneyimler yařatmaya davetkâr olması önemlidir. Hem rahat ettirmeli diđer taraftan da cesaretlendirmelidir.

Eđitim kurumlarında bu anlamda en kritik ve önemli noktalarından biri de ıslak mekânlardır. Aileden uzak geçirilen ilk saatler, alt bezlerinden kurtulma deneyiminin bařlaması, bu eđitimde kendinden ileri ve geri çocuklarla bir arada olma durumu bu mekânın önemini iyice belirginleřtirir.

Çocuđun klozete rahat ulařıp üzerine yerleřebilmesi önemlidir. Bunun için oturak kısmının iki yanında ellerini koyabileceđi tutunma alanı olması gerekir. Böylece oluřan oturuř pozisyonuyla, karın kasları bořaltma hareketini rahatça gerçekteřtirebilir. Ayrıca çocuđun kendini güvende hissederek temizlenmesini de kolaylařtırır.

5-6 yař aralıđında büyüme hızı farklılık gösterir. Dolayısıyla çocukların kendi bařlarına kullanacakları vitrifiye elemanların boyutlarında da farklılıklar aranır. Kendi ebadında bir ürünü daha rahat kullanan, benimseyen çocuk rahat eder. Mutlu olur. Kendine güvenini kazanması aćısından da tuvalet eđitiminin önemi büyüktür. Bu tür tasarım detayları bu eđitime destek sađlar.



Haydar Aliyev adına Muasır Tahsil Kompleksi - MTK
Fotoğraf : Cemal Emden

Mimar olarak ıslak alan tasarımında kullanıcı yaş aralığı düşünülerek alan planlaması yapılması önem taşımaktadır. Donatılarda ise diş fırçalarının dizilebileceği ve hijyenik kalabilecekleri doğru aydınlatılmış raf ve dolaplar, sıklıkla silineceği için eskimeyen, yumuşak dönüşlü, köşesiz malzemeler seçilmelidir.

3-4 yaş grubunda çocuklar, öz bakım becerileri tam gelişmediği için desteğe ihtiyaç duyarlar. Bu nedenle kapısız tuvalet bölümleri tasarlanırken 5-6 yaş gruplarında beden farkındalığı arttığından, tuvaletlerde mahremiyet için bir önlem alınmalıdır. Bu karşı cinsten utanma duygusundan önce, tuvalette yaptığı eylemden utanmaması için gereklidir.





Çocuklar için güvenli banyo

Tüm dünyada çoğu ev kazası, banyo ve mutfakta yaşanıyor. Özellikle banyolar, ıslak dolayısıyla kaygan zeminden dolayı kazaya en açık alanların başında geliyor. Bu anlamda, kemik ve kas yapıları gereği yetişkinlere oranla zarar görmeye daha açık olan çocuklar için banyoda güvenlik konusu öne çıkıyor.





Maksimum güvenlik sağlayan detaylar

Sento Çocuk Koleksiyonu, banyoda yaşanabilecek kazaları minimize etmeyi amaçlıyor. VitrA İnovasyon Merkezi tarafından çocukların fiziksel durumları ve banyo kullanım şekilleri yakından incelenerek yapılan testler sonucunda Sento Çocuk Koleksiyonu, sadece eğitici ve hijyenik olmasının ötesinde aynı zamanda fiziksel açıdan güvenli bir banyo ortamı sağlayacak şekilde tasarlandı.

Lavabo ve klozet köşelerinde yuvarlak şekiller ve esneyebilen malzemelerle banyo ve tuvaletlerin yaralanmalara izin vermeyen mekânlara dönüşmesi hedefleniyor.





Sessiz kapak

Kendiliğinden yavaşça kapanan SESYOK Kapak, özel mekanizması sayesinde hem sessizce kapanıyor hem de çocukların ellerini sıkıştırma riskine karşı güvenli kullanım sağlıyor. SESYOK Kapak'ın özel hijyenik malzemesi sayesinde banyolarda eskisinden daha kolay hijyen sağlanıyor. Klozet kapağını sık değiştirmeye de gerek kalmıyor.



Yumuşak hatlar

Tüm keskin köşeli hatlar yumuşatılarak, çocukların çarpma ve düşerek yaralanma riskini ortadan kaldırmak amaçlanıyor.



Gizli tesisat

Lavabolar önerilen yarım ayak ile kullanıldığında tesisat borusu ve lavabo sifonu gizlenerek, çocukların erişimi engelleniyor.



Ekstra güvenlik

Aksesuarların kenarlarına yerleştirilen yumuşak silikon muhafazalar ekstra güvenlik sağlıyor.





Çocuklar için sağlıklı banyolar

Yetişkinler için birçok bulaşıcı hastalığa neden olabilecek kir ve bakterilere yer veren banyolar, bağışıklık sistemi yetişkinlere göre oldukça zayıf çocuklar için daha da riskli ortamlardır. Özellikle okul tuvaletleri, çocuklar arasında yayılan bulaşıcı hastalıklara neden olan birincil nedenler arasında yer alıyor. Bu yüzden, okul, AVM ve klinik gibi kamusal alanlardaki tuvaletlerin yüksek hijyen şartlarını tam anlamıyla sağlaması çocuk sağlığı için çok önemli.

Tüm detayları özenle düşünülen Sento Çocuk Koleksiyonu, tasarım ve teknolojisiyle çocukların sağlıklı tuvalet hakkını esas alıyor. Koleksiyon ürünlerinin, tasarımlarındaki yalınlık, sade ve yuvarlak hatlar ve gizli montaj detayları kirlere saklanacak yer bırakmıyor; temizliği kolaylaştırıyor.

Yenilikçi VitrA özellikleri ile tasarlanan Sento Çocuk Koleksiyonu, çocuklara temiz ve sağlıklı tuvalet sunuyor. Odaklı tasarım yaklaşımıyla koleksiyon, çocuk tuvaletlerindeki hijyen koşullarını da üst seviyeye taşıyor.







VitrA Hygiene

Zararlı bakteri oluşumunu engelleyen iyon teknolojisi

Tüm VitrA markalı seramiklerde bakteri oluşumunu %99,9 oranında önleyen VitrA Hygiene özel sır teknolojisi kullanılır.

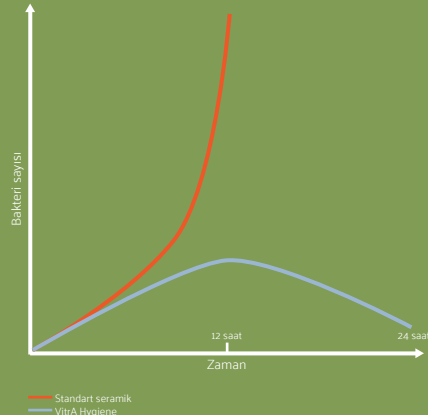
VitrA Hygiene sırrı, kullanım esnasında yüzeyine bulaşan ve çoğalarak kolonileşmeye çalışan mikroorganizmaların hücre yapısını bozarak onları etkisiz hale getirir.

Tüm dünyada kullanılan ISO 22196, JIS Z 2801, ASTM E 3031-15, TSE 13420 test metotlarına göre VitrA Hygiene'in hem gram negatif (E.coli) hem de gram pozitif (S.aureus) bakterilere karşı etkili olduğu ulusal ve uluslararası akredite laboratuvarlar tarafından onaylanmıştır.

VitrA Hygiene sırrı seramik ürünlerin pişirilme süreci öncesinde ürünün hem iç hem de dış yüzeylerini tamamen kaplayacak şekilde uygulandıktan sonra yüksek sıcaklıkta pişirilir, böylece sır tabakası ürünle bütünleşir banyolarda tam hijyenik koruma ürünün kullanıldığı yıllar boyunca devam eder.

Grafik, standart seramikler ile VitrA Hygiene özellikli seramik ürünlerindeki bakteri sayılarını göstermektedir.

VitrA Hygiene ile daha az kimyasal, daha fazla hijyen.









VitrA SmoothFlush

Kolay temizlenen kanalsız klozet

VitrA SmoothFlush kanalsız klozetlerde sađlıđa zararlı bakteri ve organizmalara saklanacak alan tanıyan kanal ve delikler bulunmaz. Bu sayede, VitrA SmoothFlush kanalsız klozetler daha kolay temizlenir ve maksimum hijyen sađlar.



Kanalsız klozet



Kanlı klozet



VitrA Gizli Montaj

Kirlere yer bırakmayan tasarım

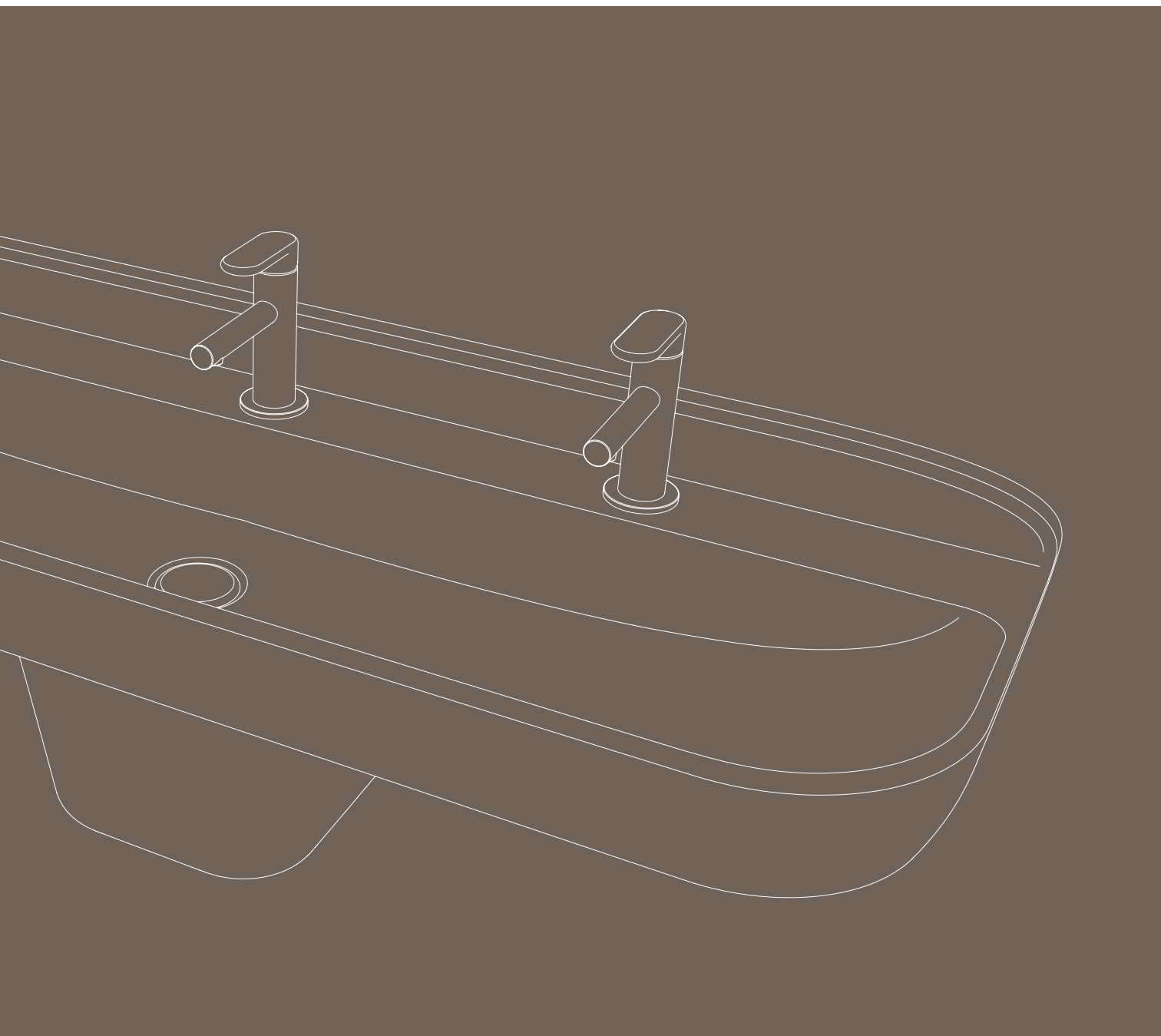
VitrA asma klozeti her zaman temiz tutan birçok özellikten biri de gizli montaj özelliğidir. Standart asma klozetlerin yan yüzeyinde bulunan girintili montaj detayı ve vidalar VitrA asma klozetlerde haznenin içine gizlenmiştir. Bu sayede kirlere saklanacak alan kalmaz, klozetin tüm yüzeyi kolayca temizlenir.



Teknik bilgiler

Sento Çocuk Koleksiyonu, hem farklı yaş grupları hem de aynı yaş grupları için çeşitli lavabo tipleri sunuyor. Ürünler, farklı tasarım yaklaşımları ve yerel ihtiyaçlara bağlı olarak oluşturulabilecek farklı kombinasyonlara da açık. Üstelik herhangi bir koşulda harici aksesuar ihtiyacını da tamamen ortadan kaldırıyor.

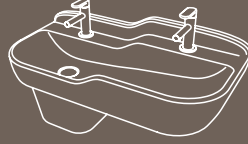




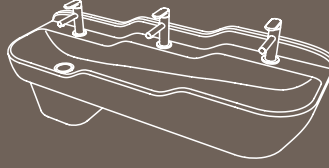
Lavabolar



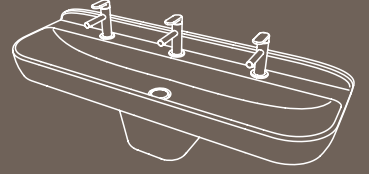
Lavabo, 45 cm
Beyaz



İkili lavabo, 85 cm
İki kademeli, beyaz



Üçlü lavabo, 125 cm
Üç kademeli, beyaz



Üçlü lavabo, 125 cm
Tek kademeli, beyaz

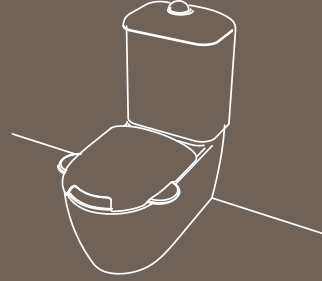
Klozetler



Yerden tek klozet, 50 cm
Beyaz



Asma klozet, 47 cm
Beyaz



Takım klozet, 57 cm
Duvara tam dayalı, beyaz

Klozet Kapağı



Klozet kapağı
Sarı - Alt Kapak
Yeşil - Üst Kapak

Kumanda Paneli



Kumanda paneli
Beyaz - Gövde
Mavi - Buton

Armatürler



Lavabo bataryası
Sarı - Kumanda kolu
ve rozet
Yeşil - Gövde



Lavabo bataryası
Sarı - Kumanda kolu
ve rozet
Krom - Gövde



Fotoselli lavabo bataryası
Yeşil - Kapak
Krom - Gövde

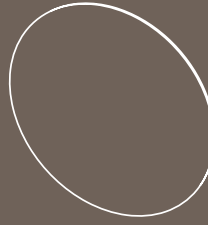
Aynalar



Ayna, 20 cm
Turuncu



Ayna, 40 cm
Turuncu



Ayna, 60 cm
Turuncu

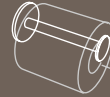
Aksesuarlar



Tuvalet fırçası
Turuncu



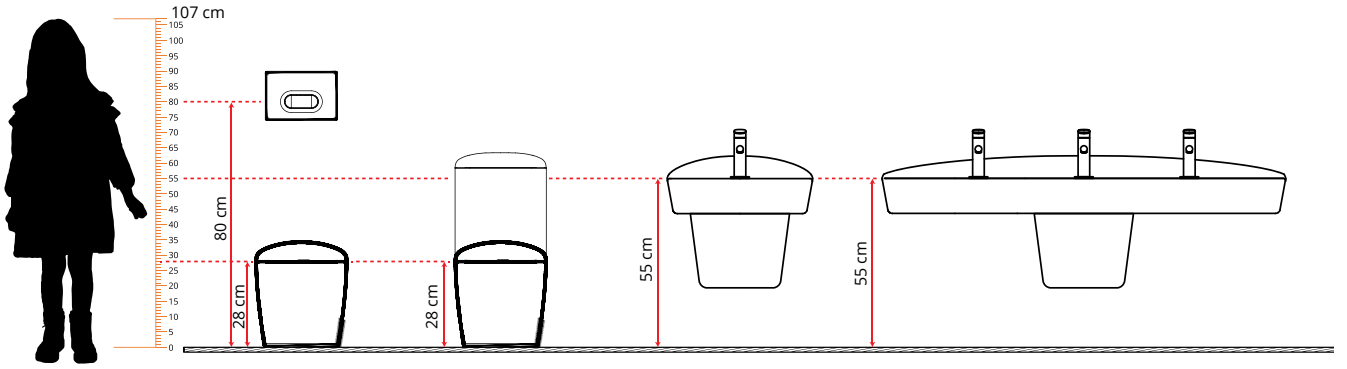
Sıvı sabunluk tutacağı
Turuncu



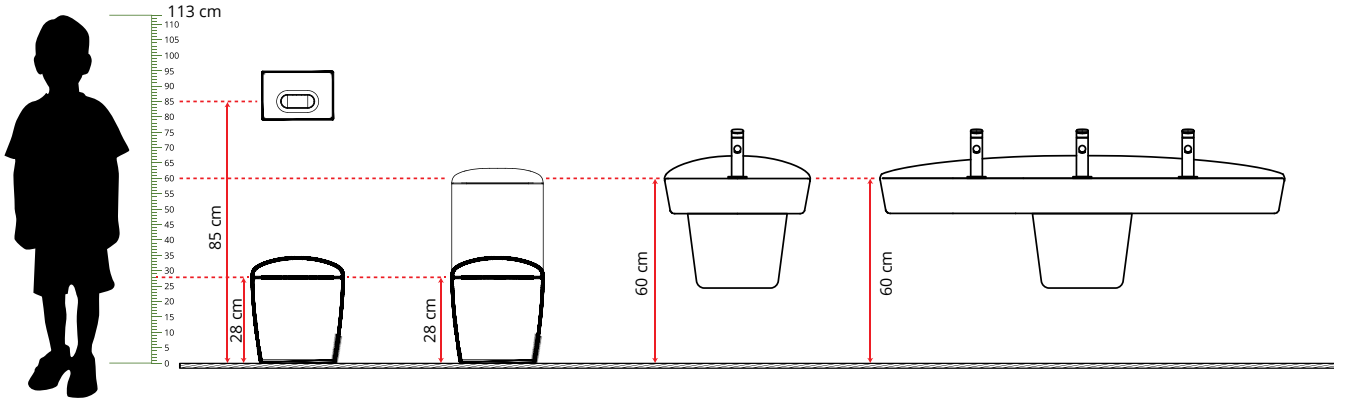
Tuvalet kağıtlığı
Turuncu

Yaş gruplarına göre ürün montaj şemaları

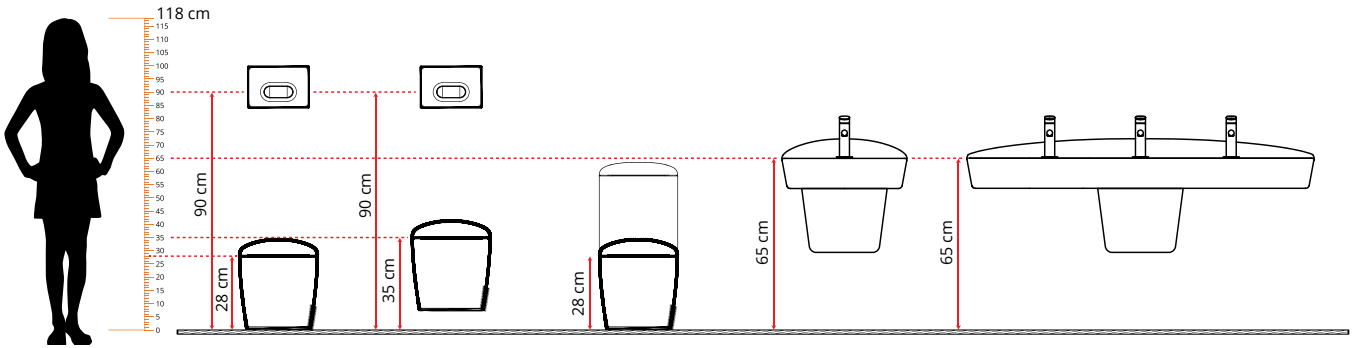
3-4 yaş



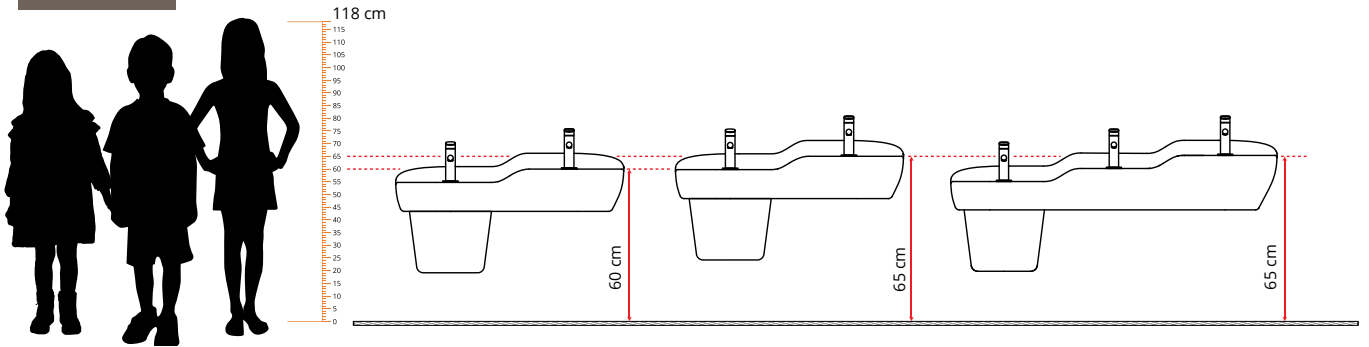
4-5 yaş



5-6 yaş



3-6 yaş





Lavabo, 45 cm

Kod:

7350B003-0041 Orta armatür delikli, su taşma deliksiz
7350B003-0001 Orta armatür delikli, su taşma delikli

Uyumlu ürünler:

Yarım ayak

Seramik sifon, üst

Mavi 7354B021-0156

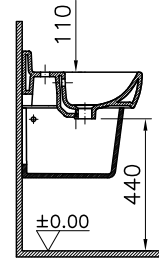
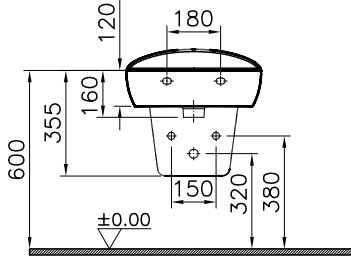
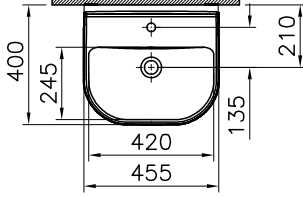
6392L021-0159

Beyaz 7354B003-0156

6392L003-0159



VitrA
Hygiene



İkili lavabo, iki kademeli, 85 cm

Kod:

7351B003-1739 İki armatür delikli, su taşma deliksiz
7351B003-1740 İki armatür delikli, su taşma delikli

Uyumlu ürünler:

Yarım ayak

Seramik sifon, üst

Mavi 7354B021-0156

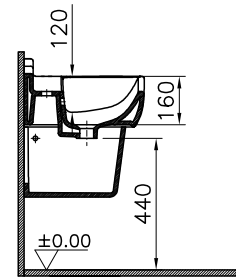
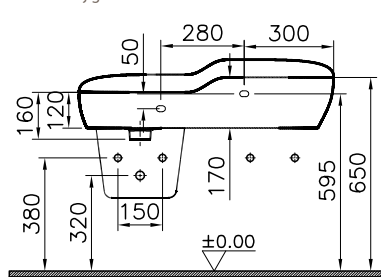
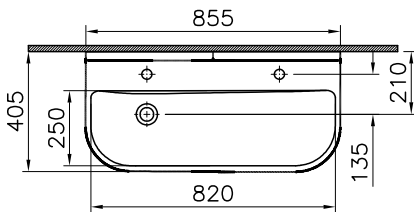
6392L021-0159

Beyaz 7354B003-0156

6392L003-0159



VitrA
Hygiene





Üçlü lavabo, üç kademeli, 125 cm

Kod:

7352B003-1741 Üç armatür delikli, su taşma deliksiz
7352B003-1742 Üç armatür delikli, su taşma delikli

Uyumlu ürünler:

Yarım ayak

Seramik sifon, üst

Mavi 7354B021-0156

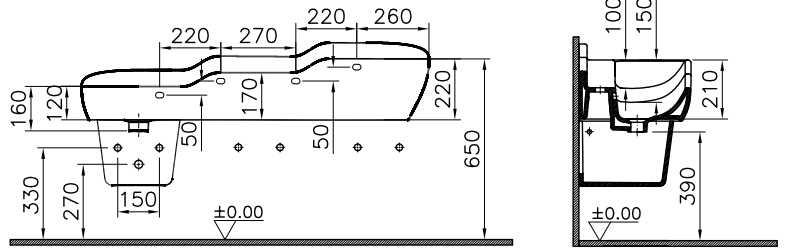
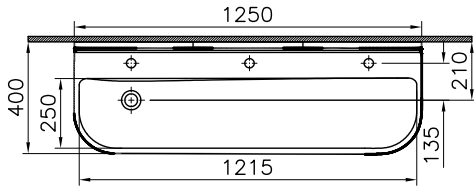
6392L021-0159

Beyaz 7354B003-0156

6392L003-0159



VitrA
Hygiene



Üçlü lavabo, tek kademeli, 125 cm

Kod:

7353B003-1741 Üç armatür delikli, su taşma deliksiz
7353B003-1742 Üç armatür delikli, su taşma delikli

Uyumlu ürünler:

Yarım ayak

Seramik sifon, üst

Mavi 7354B021-0156

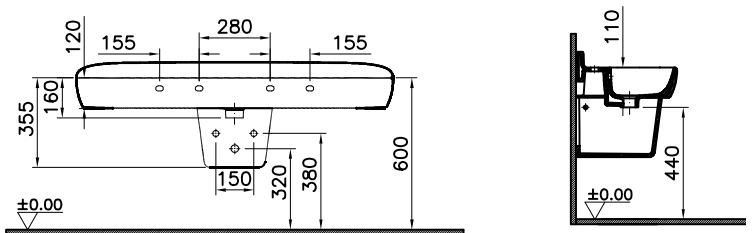
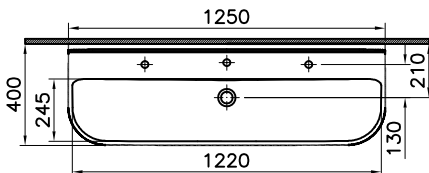
6392L021-0159

Beyaz 7354B003-0156

6392L003-0159



VitrA
Hygiene





Lavabo bataryası

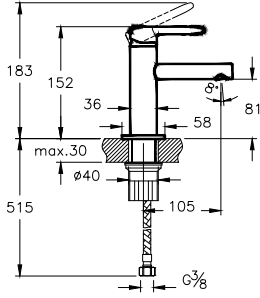
Kod:

A42666, Krom - Sarı

A4266646, Yeşil - Sarı

Özel debi kısıcılı perlator sayesinde max. 5 L/dk su akışı sağlanmaktadır.

Pratik montaj



Fotoselli lavabo bataryası

Kod:

A47188, Elektrikli, krom - yeşil

A47187, Pili, krom - yeşil

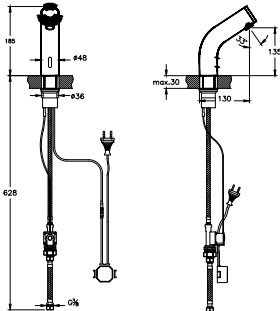
A47199, Powerbox, krom - yeşil

Akış başladıktan 60 sn. sonra emniyet amacı ile otomatik olarak su kapanmaktadır.

Tek su bağlantılıdır.

Pilli ürün 6V pil, elektrikli ürün 6V elektrik ile çalışır.

Armatür merkezi ile lavabo hazne başlangıcı arası max. 70 mm olmalıdır.





Takım klozet, duvara tam dayalı, 57 cm

Kod:

7362B003-0092 Taharet borulu
7362B003-0610 Gizli taharet borulu
7362B003-0585 Taharet borusuz
7363B003-0108 Rezervuar, alttan su girişli
7363B003-5723 Rezervuar, alttan su girişli (iç takım dahil)

Uyumlu ürünler:

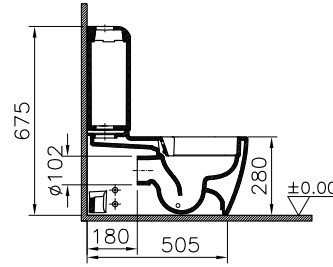
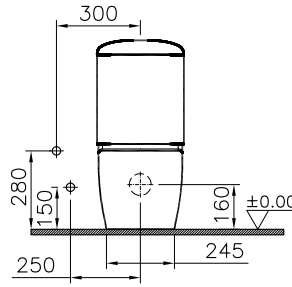
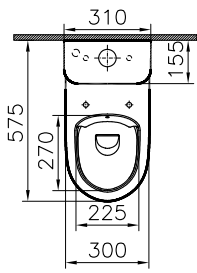
330-3022 Tek kademeli iç takım
133 Çocuk klozet kapağı



Vitra
Hygiene



Vitra
Smoothflush



Yerden tek klozet, 50 cm

Kod:

7361B0003-0090 Taharet borulu
7361B0003-0075 Taharet borusuz

Uyumlu ürünler:

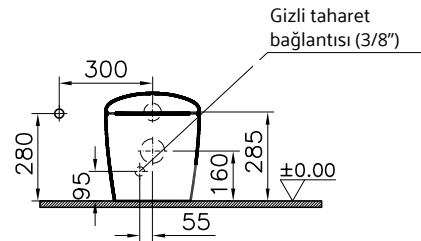
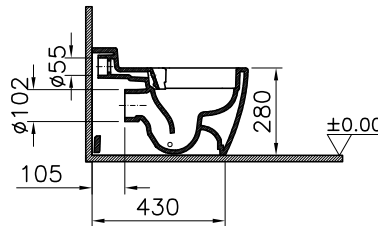
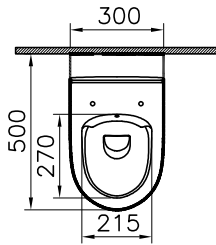
133 Çocuk klozet kapağı



Vitra
Hygiene



Vitra
Smoothflush





Asma klozet, 47 cm

Kod:

7360B003-0090 Taharet borulu
7360B003-0075 Taharet borusuz

Uyumlu ürünler:

133 Çocuk klozet kapağı



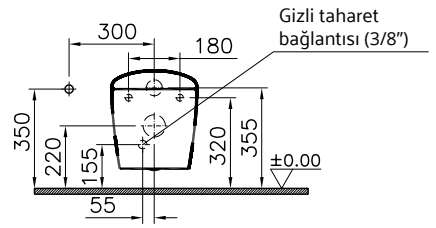
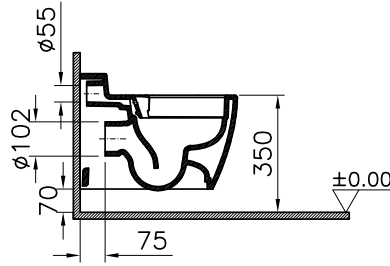
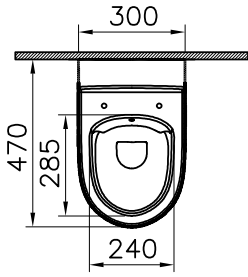
Vitra
Hygiene



Vitra
Gizli Montaj



Vitra
Smoothflush



Çocuk klozet kapağı

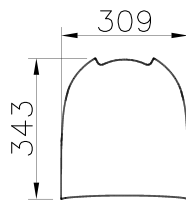
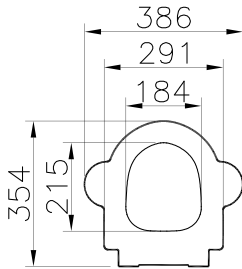
Metal menteşeli, üstten sıkmalı, yavaş kapanır

Kod:

133-100-009 Yeşil-sarı, turuncu destek parçalı
133-101-009 Yeşil-sarı, beyaz destek parçalı
133-003-009 Beyaz, beyaz destek parçalı



Vitra
Hygiene





Kumanda paneli

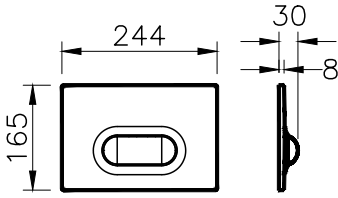
Kod:

740-2001

Mekanik kontrollu
Tek kademeli

Uyumlu ürünler:

742-XXXX-XX, 748-XXXX-XX ve 750-XXX-XX kodlu
gömme rezervuarlar ile uyumludur.



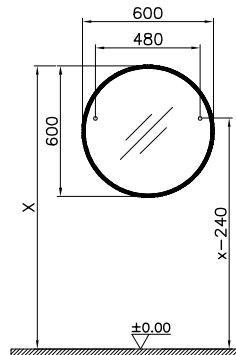
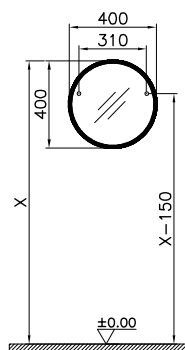
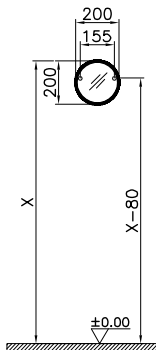
Ayna

Kod:

65865 - 20cm

65866 - 40cm

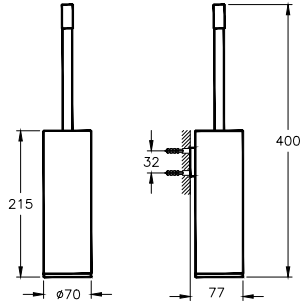
65867 - 60cm





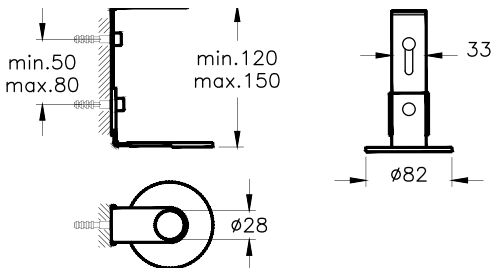
Tuvalet fırçalığı, duvardan

Kod:
A4491667



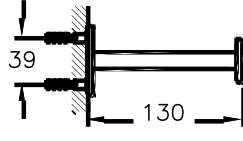
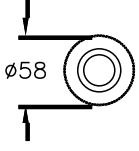
Sıvı sabunluk tutacağı, duvardan

Kod:
A4491567



Tuvalet kağıtlığı

Kod:
A4491467



VitrA Türkiye

Büyükdere Cad.
Ali Kaya Sok. No: 5 Levent
34394 İstanbul, Türkiye
Tel: +(90 212) 350 80 00
Fax: +(90 212) 350 84 45
www.vitra.com.tr

VitrA İngiltere

Park 34 Collet Way,
Didcot Oxon OX11 7WB, UK
Tel: +(44 1235) 750 990
Fax: +(44 1235) 750 985
www.vitra.co.uk

VitrA Almanya

Agrippinawerft 24,
50678 Köln, Almanya
Tel: +49 (0) 221 / 27 73 68-0
Fax: +49 (0) 221 / 27 73 68-500
www.vitra-bad.de

VitrA Fransa

Z.I. Le Poirier - CS 80019
F - 28132 Nogent Le Roi
CEDEX, Fransa
Tel: +33 (0) 2 37 38 69 92
www.vitra-bad.fr

VitrA İtalya

Viale San Pietro 83
41049 Sassuolo (MO), İtalya
Tel: +39 0536 1818100
www.vitraglobal.com

VitrA BAE

Jumeirah Business Centre 5
Unit 1006 No. No. W1 Jumeirah
Lake Towers, Dubai, BAE
Tel: +(971) 52-276-7386
Fax: +(971) 4-457 2467
www.vitraglobal.com

VitrA Hindistan

B-102, Duro-lite House, Opp.
B-102SAB TV Building,
New Link Road, Andheri (West),
Mumbai 400053 Hindistan
Tel: +(91) 22-6708 5000
www.vitraglobal.com

VitrA Rusya

9, Varshavskoe Highway, Bldg.1
Danilovskaya Manufactory
Block 'Sitsevy', 4 Entr., 1st Floor
Moscow 117105 Russia
Tel/Fax: +7 (495) 221 76 11
www.vitra-russia.ru

VitrA Global

Büyükdere Cad. Ali Kaya Sok. No: 5
Levent 34394 İstanbul, Türkiye
Tel: +(90 212) 350 80 00
Fax: +(90 212) 350 84 45
www.vitraglobal.com
export@vitra.com.tr

