



# ALPEREN

VİLLA PREFABRİK



*Siz hayal edin biz inşa edelim...*

**PREFABRİK EV KATALOĐU**





Tek Katlı Prefabrik Konut 35 m<sup>2</sup> + 5 m<sup>2</sup> Veranda



Tek Katlı Prefabrik Konut 41 m<sup>2</sup> + 4 m<sup>2</sup> Veranda



Tek Katlı Prefabrik Konut 49 m<sup>2</sup>



Tek Katlı Prefabrik Konut 50 m<sup>2</sup> + 3 m<sup>2</sup> Veranda





**Tek Katlı Prefabrik Konut 49 m<sup>2</sup> + 5 m<sup>2</sup> Veranda**



**Tek Katlı Prefabrik Konut 54 m<sup>2</sup> + 7 m<sup>2</sup> Veranda**



**Tek Katlı Prefabrik Konut 62m<sup>2</sup> + 7 m<sup>2</sup> Veranda**



**Tek Katlı Prefabrik Konut 69 m<sup>2</sup> + 3 m<sup>2</sup> Veranda**



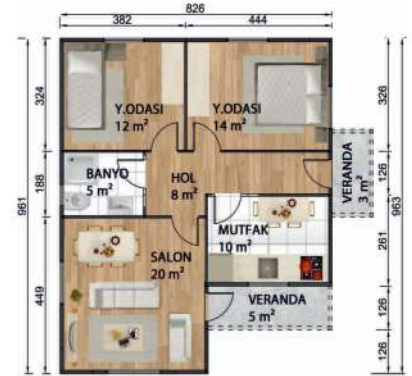




**Tek Katlı Prefabrik Konut 73 m<sup>2</sup>**



**Tek Katlı Prefabrik Konut 64 m<sup>2</sup> + 10 m<sup>2</sup> Veranda**



**Tek Katlı Prefabrik Konut 69 m<sup>2</sup> + 8 m<sup>2</sup> Veranda**



**Tek Katlı Prefabrik Konut 69 m<sup>2</sup> + 10 m<sup>2</sup> Veranda**





Tek Katlı Prefabrik Konut 70 m<sup>2</sup> + 11 m<sup>2</sup> Veranda



Tek Katlı Prefabrik Konut 77 m<sup>2</sup> + 5 m<sup>2</sup> Veranda



Tek Katlı Prefabrik Konut 70 m<sup>2</sup> + 14 m<sup>2</sup> Veranda



Tek Katlı Prefabrik Konut 75 m<sup>2</sup> + 13 m<sup>2</sup> Veranda







**Tek Katlı Prefabrik Konut 78 m<sup>2</sup> + 13 m<sup>2</sup> Veranda**



**Tek Katlı Prefabrik Konut 76 m<sup>2</sup> + 16 m<sup>2</sup> Veranda**



**Tek Katlı Prefabrik Konut 89 m<sup>2</sup> + 6 m<sup>2</sup> Veranda**



**Tek Katlı Prefabrik Konut 77 m<sup>2</sup> + 19 m<sup>2</sup> Veranda**





**Tek Katlı Prefabrik Konut 93 m<sup>2</sup> + 5 m<sup>2</sup> Veranda**



**Tek Katlı Prefabrik Konut 84 m<sup>2</sup> + 16 m<sup>2</sup> Veranda**



**Tek Katlı Prefabrik Konut 108 m<sup>2</sup> + 5 m<sup>2</sup> Veranda**



**Tek Katlı Prefabrik Konut 113 m<sup>2</sup> + 7 m<sup>2</sup> Veranda**







**Tek Katlı Prefabrik Konut 107 m<sup>2</sup> + 16 m<sup>2</sup> Veranda**



**Tek Katlı Prefabrik Konut 129 m<sup>2</sup>**

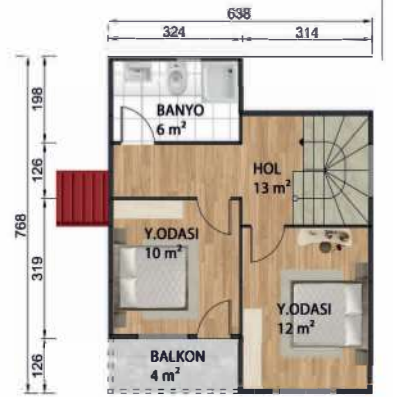


**Tek Katlı Prefabrik Konut 147 m<sup>2</sup> + 19 m<sup>2</sup> Veranda**













Zemin Kat Planı 43 m<sup>2</sup> + 15 m<sup>2</sup> Veranda = 58 m<sup>2</sup> 1. Kat Planı 43 m<sup>2</sup>



Zemin Kat Planı 46 m<sup>2</sup> + 5 m<sup>2</sup> Veranda = 51 m<sup>2</sup> 1. Kat Planı 49 m<sup>2</sup> + 5 m<sup>2</sup> Balkon = 54 m<sup>2</sup>



Zemin Kat Planı 49 m<sup>2</sup> + 9 m<sup>2</sup> Veranda = 58 m<sup>2</sup> 1. Kat Planı 49 m<sup>2</sup> + 7 m<sup>2</sup> Balkon = 56 m<sup>2</sup>









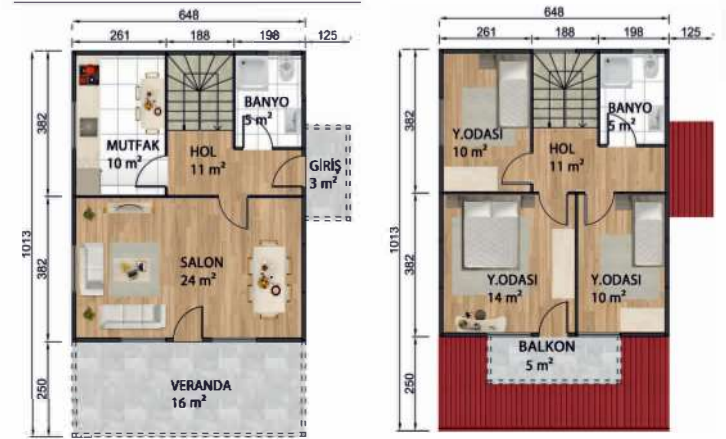






Zemin Kat Planı 44 m<sup>2</sup> + 9 m<sup>2</sup> Veranda = 53 m<sup>2</sup>

1. Kat Planı 43 m<sup>2</sup> + 7 m<sup>2</sup> Balkon = 50 m<sup>2</sup>



Zemin Kat Planı 50 m<sup>2</sup> + 19 m<sup>2</sup> Veranda = 69 m<sup>2</sup>

1. Kat Planı 50 m<sup>2</sup> + 5 m<sup>2</sup> Balkon = 55 m<sup>2</sup>



Zemin Kat Planı 51 m<sup>2</sup> + 17 m<sup>2</sup> Veranda = 68 m<sup>2</sup>

1. Kat Planı 50 m<sup>2</sup> + 8 m<sup>2</sup> Balkon = 58 m<sup>2</sup>





Zemin Kat Planı 57 m<sup>2</sup> + 14 m<sup>2</sup> Veranda = 71 m<sup>2</sup>

1. Kat Planı 56 m<sup>2</sup> + 3 m<sup>2</sup> Balkon = 59 m<sup>2</sup>



Zemin Kat Planı 74 m<sup>2</sup> + 5 m<sup>2</sup> Veranda = 79 m<sup>2</sup>

1. Kat Planı 50 m<sup>2</sup> + 5 m<sup>2</sup> Balkon = 55 m<sup>2</sup>



Zemin Kat Planı 64 m<sup>2</sup> + 14 m<sup>2</sup> Veranda = 78 m<sup>2</sup>

1. Kat Planı 64 m<sup>2</sup>





## 1 TEKNİK VERİLER

<b>KAR YÜKÜ</b>	148 kg/m <sup>2</sup> , TS 498 (Binanın yapılacağı yerdeki kar yükü ve rakıma göre değişmektedir)
<b>RÜZGAR HIZI</b>	102 km/saat (50 Kg/m <sup>2</sup> ) TS 498
<b>ARAKAT YÜK KAPASİTESİ</b>	T.S 498'e göre bina kullanım amacı ve türüne göre 200/350/500 Kg/m <sup>2</sup> olabilmektedir
<b>DEPREM HESAPLARI</b>	Etkin yer ivmesi katsayısı: Ao=0,45 (1.derece deprem bölgesi) Bina önem katsayısı (I=1) Hareketli Yük Katılım Katsayısı (n=0,3) Bina kullanım amacı ve türüne göre I=1 /1,2/1,4/1,5n=0,3 /0,6 olarak hesaplanmaktadır
<b>ISI YALITIMI</b>	Isı Yalıtım Yönetmeliği (8.05.2000)
<b>SES YALITIMI</b>	TS 187 ve TS 854 (DIN 4109)
<b>YANGIN DAYANIMI</b>	DIN 4102 Binaların Yangından Korunması Hakkında Yönetmelik - 2002

## 2 DIŞ DUVARLAR

<b>DIŞ DUVAR KALINLIĞI</b>	~100 mm
<b>DIŞ DUVAR YÜKSEKLİĞİ</b>	2500 mm
<b>DIŞ CEPHE KAPLAMASI</b>	Çimento Yonga Levha (Ce Belgeli Betopan) - Fibercement
<b>ISI VE SES YALITIMI</b>	<b>80 mm kalınlıkta EPS (16 kg/m<sup>3</sup>)</b>
<b>DIŞ DUVAR İÇ KAPLAMASI</b>	Çimento Yonga Levha (Ce Belgeli Betopan)
<b>STANDART DIŞİ OPSİYONLAR</b>	Taşonit kaplama



## 3 İÇ DUVARLAR

<b>İÇ DUVAR KALINLIĞI</b>	~60 mm
<b>İÇ DUVAR YÜKSEKLİĞİ</b>	2500 mm
<b>İÇ CEPHE KAPLAMASI</b>	Çimento Yonga Levha (Ce Belgeli Betopan) - Fibercement
<b>ISI VE SES YALITIMI</b>	80 mm kalınlıkta EPS (16 kg/m <sup>3</sup> )
<b>STANDART DIŞİ OPSİYONLAR</b>	alçıpan ters tavan



## 4 TAVAN KAPLAMASI

<b>KURU / ISLAK HACİMLER</b>	12,5 mm kalınlıkta 60x120 Alçı Levha
<b>TAVAN YALITIMI</b>	80 mm kalınlıkta Camyünü
<b>ASMA TAVAN KONSTRÜKSİYONU</b>	Özel olarak dizayn edilen galvanizli RAL 9002 elektrostatik fırın boyalı omega profillerdir
<b>STANDART DIŞİ OPSİYONLAR</b>	



## 5 ÇATI

<b>ÇATI KAPLAMASI</b>	0,50 mm kalınlığında 27/200 formunda trapez kesitli BOYALI galvanizli sac.
<b>AŞIK ÇATI TAŞIYICI SİSTEM</b>	Özel şekillendirilmiş galvanizli profil aşık Galvanizli sacdan özel olarak dizayn edilen profillerinden oluşmaktadır. Birleşimler kaynak kullanılmadan cıvata ve vida ile yapılmaktadır
<b>SAÇAK VE SAÇAK HAVALANDIRMASI</b>	Binanın iki cephesinde 27 cm özel büküm galvaniz sacdan saçak vardır. Terlemeyi önlemek için makas alın V'lerinde havalandırma delikleri vardır.
<b>DERELER</b>	<b>Metal dereler</b> konulacaktır.Kar yükü fazla olan yerlerde oluşabilecek dere kırılmalarından makroprefabrik sorumlu değildir.
<b>STANDART DIŞİ OPSİYONLAR</b>	Çatı kaplaması osb üzeri membran metal kiremit








## 6 DIŞ KAPILAR

<b>ÖLÇÜ</b>	ÇELİK KAPI
<b>KAPI KASASI</b>	1,2 mm galvanizli sac (Elektrostatik fırın boyalı)(RAL 9002)
<b>KİLİT &amp; KOL</b>	Silindirik kilit / Saten gri renkli metal kapı kolu
<b>STANDART DIŞİ OPSİYONLAR</b>	



## 7 İÇ KAPILAR

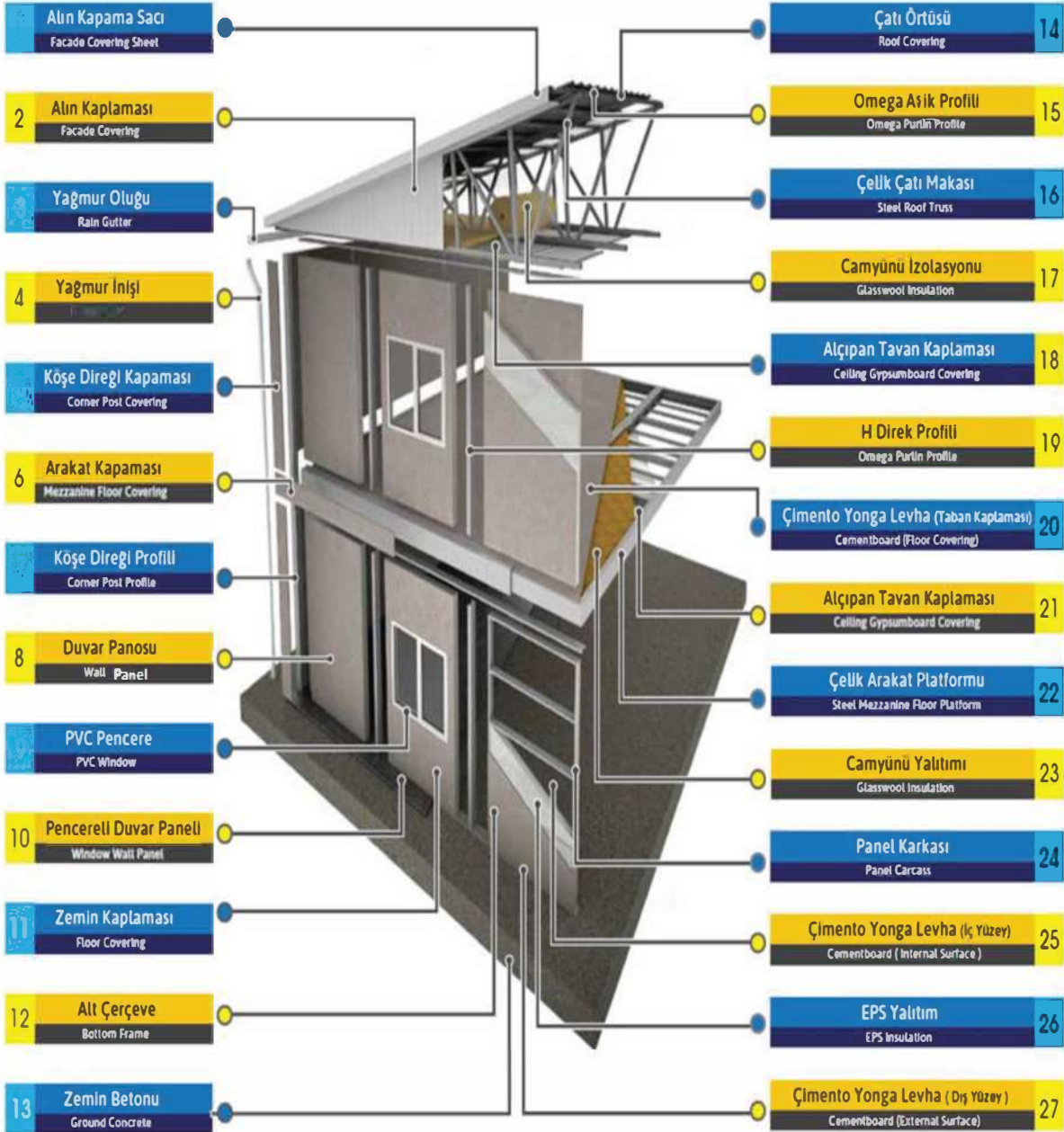


	<b>ÖLÇÜ</b> <b>KAPI KASASI</b> <b>KİLİT &amp; KOL</b> <b>STANDART DIŐI</b> <b>OPSİYONLAR</b>	800*1980 mm /AMERİKAN PANEL 1,2 mm galvanizli sac (Elektrostatik fırın boyalı)(RAL 9002) Silindirik kilit / Saten gri renkli metal kapı kolu AÇIKLAMA	
<b>8</b>	<b>PENCERELER</b>		
	<b>NORMAL / VASİSTAS</b> <b>PENCERELER</b> <b>STANDART DIŐI</b> <b>OPSİYONLAR</b>	Proje detaylarında belirtilen pvc pencereler kullanılır.	
<b>9</b>	<b>CAMLAR</b>		
	<b>NORMAL PENCERELERDE</b> <b>VASİSTAS PENCERELERDE</b> <b>STANDART DIŐI</b> <b>OPSİYONLAR</b>	4+12+4mm Çift cam 4 mm Kalınlığında buzlu cam	
<b>10</b>	<b>BOYALAR</b>		
	<b>DIŐ CEPHE</b> <b>İÇ CEPHE</b> <b>TAVAN</b> <b>METAL AKSAM</b>	Çift kat silikonlu dıŐ cephede çift kat silikonlu iç cephe boyası Çift kat plastik boya Standart yağlı boya kullanılmaktadır.	
<b>11</b>	<b>MERDİVEN</b>		
	<b>KARKAS</b> <b>KAPLAMA</b> <b>BOYA</b> <b>STANDART DIŐI</b> <b>OPSİYONLAR</b>	Kutu / Özel büküm profillerden elde edilen çelik iskelet 16 mm Betopan (Yanmaz, Sudan etkilenmez, B1 Sınıfı, Pas önleyici astar ve son kat boya yapılmaktadır.	
<b>12</b>	<b>ARAKAT ŞASE SİSTEMİ</b>		
	<b>KARKAS</b>  <b>ŞASE ÜSTÜ KAPLAMA</b> <b>TAŐIMA KAPASİTESİ</b> <b>STANDART DIŐI</b> <b>OPSİYONLAR</b>	Rollforming makinelerinde özel olarak şekillendirilmiş profillerden oluşmaktadır. Arakat Çelik konstrüksiyonu galvanizli özel büküm profillerden oluşmaktadır 16 mm Betopan (Yanmaz, Sudan etkilenmez, B1 Sınıfı) Binanın kullanım amacına göre TS 498 ten alınmaktadır. AÇIKLAMA	
<b>13</b>	<b>ELEKTRİK TESİSATI</b>	<b>(SIVA ALTI)</b>	
	<b>AYDINLATMA</b> <b>ARMATÜRLERİ</b>	Normal Mekan Konut Normal Mekan Ofis Islak Mekanlar DıŐ Mekan Üstü	Kare Glop 2*40 floresan Yuvarlak Glop ( <b>İŐILDAR MARKA</b> ) DıŐ Glop Trend Riva Model ( <b>İŐILDAR MARKA</b> )
	<b>KABLO</b>	Prizler Aydınlatma	3x2,5 mm <sup>2</sup> NYM ve NYA ( <b>Öznur - Özler- Hes Marka</b> ) 2x1,5 mm <sup>2</sup> NYM ve NYA ( <b>Öznur - Özler- Hes Marka</b> )
	<b>PRİZ DÜĞMELERİ</b>	Prizler Anahtarlar	Kardelen - Carmen Serisi ( <b>VİKO MARKA</b> ) Kardelen - Carmen Serisi ( <b>VİKO MARKA</b> )
	<b>STANDART DIŐI</b> <b>OPSİYONLAR</b>	AÇIKLAMA	
<b>14</b>	<b>SIHHİ TESİSAT</b>	<b>(SIVA ALTI)</b>	
	<b>VİTRİFİYELER</b>	<b>Lavabo</b> <b>Klozet</b> <b>Alaturka Taő</b> <b>DuŐ Teknesi</b>	Ayaklı lavabo Seramik rezervuarlı takım klozet Klasik seri 80*80 CTP duŐ teknesi
		<b>Batarya - Musluklar</b>	Polisu Marka Soğuk su tesisatlı lavabolarda musluklar duvara montajlı,sıcak tesisatlı lavabolarda musluklar lavabodan çıkıŐlı
	<b>TEMİZ SU BORULARI</b> <b>PİS SU BORULARI</b> <b>STANDART DIŐI</b> <b>OPSİYONLAR</b>	Yüksek kalite kırılmaz PVC boru kullanılmaktadır Yüksek kalite kırılmaz PVC boru kullanılmaktadır AÇIKLAMA	



## TEKNİK DETAYLAR

## TECHNICAL DETAILS







# ALPEREN

## VİLLA PREFABRİK



**0537 350 87 25**



**0262 503 13 14**



**[www.alperenprefabrik.com](http://www.alperenprefabrik.com)**



**[alperenvillaprefabrik@gmail.com](mailto:alperenvillaprefabrik@gmail.com)**



**GAZİLER MAH. ISSIKGOL CAD. NO:138  
KAT:2 DAİRE:22 GÖKÇE VİZYON PLAZA  
Gebze/KOCAELİ**