

**CORTICOESTEROIDES EN LA DISTROFIA MUSCULAR DE DUCHENNE: Guía DMD Care UK de estándares de cuidado, 31 de marzo de 2025**

**Apéndice B: PARA LA DMD: Intervenciones preventivas de Guglieri et al, 2022 (véase el pie de página)**

<https://pmc.ncbi.nlm.nih.gov/articles/PMC8984930/>

**CAMBIOS DE COMPORTAMIENTO**

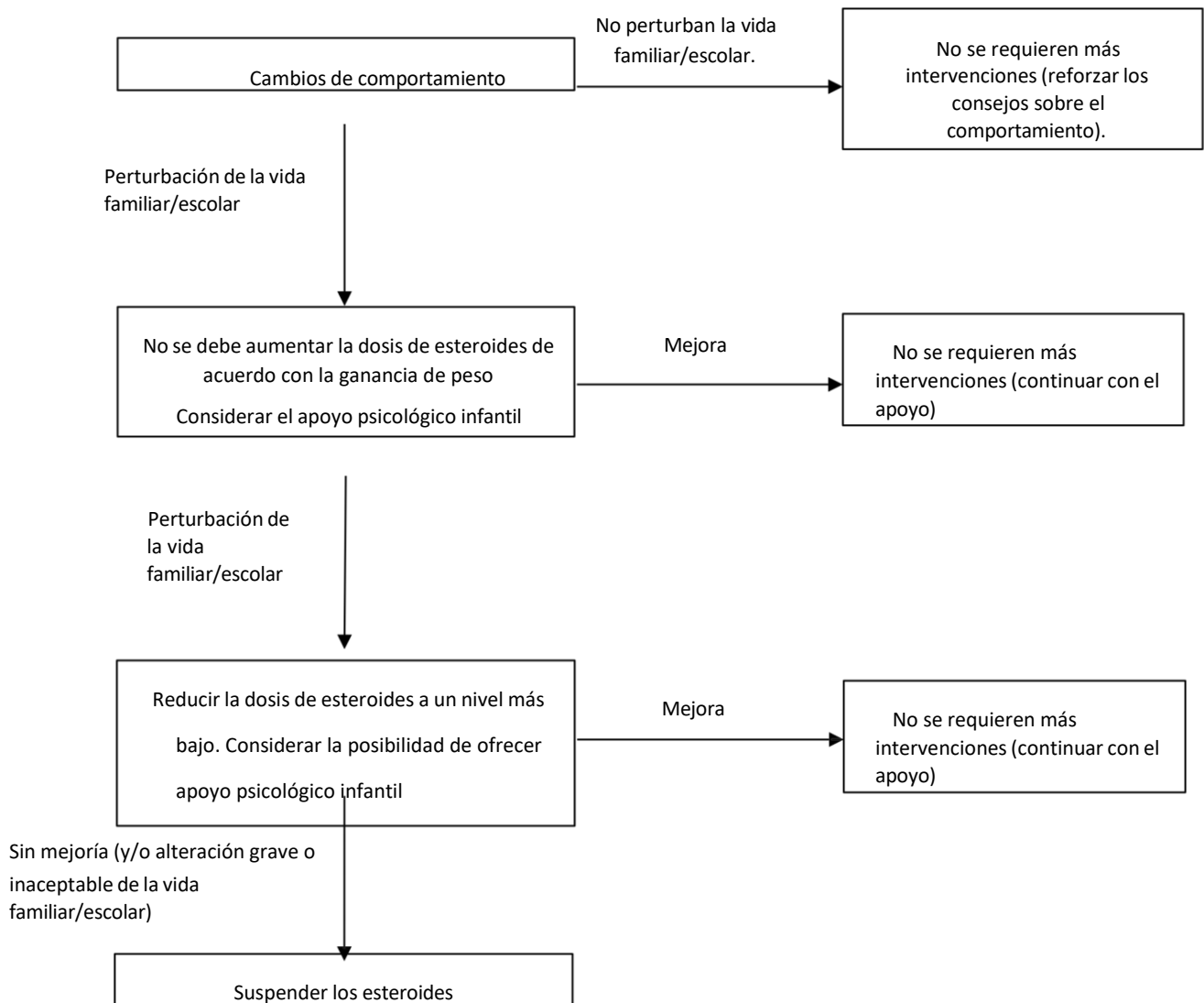
**Medida profiláctica:**

Consejos conductuales estandarizados en la visita inicial y en todas las visitas de seguimiento.

**Evaluación:**

Los padres o tutores completan el SDQ, el PARS III, el IOWA Conners y la escala Rutter revisada en la visita inicial y en cada visita de seguimiento.

En cada visita de seguimiento, se debe conversar con los padres o tutores sobre su percepción en cuanto a cambios en el comportamiento del niño.

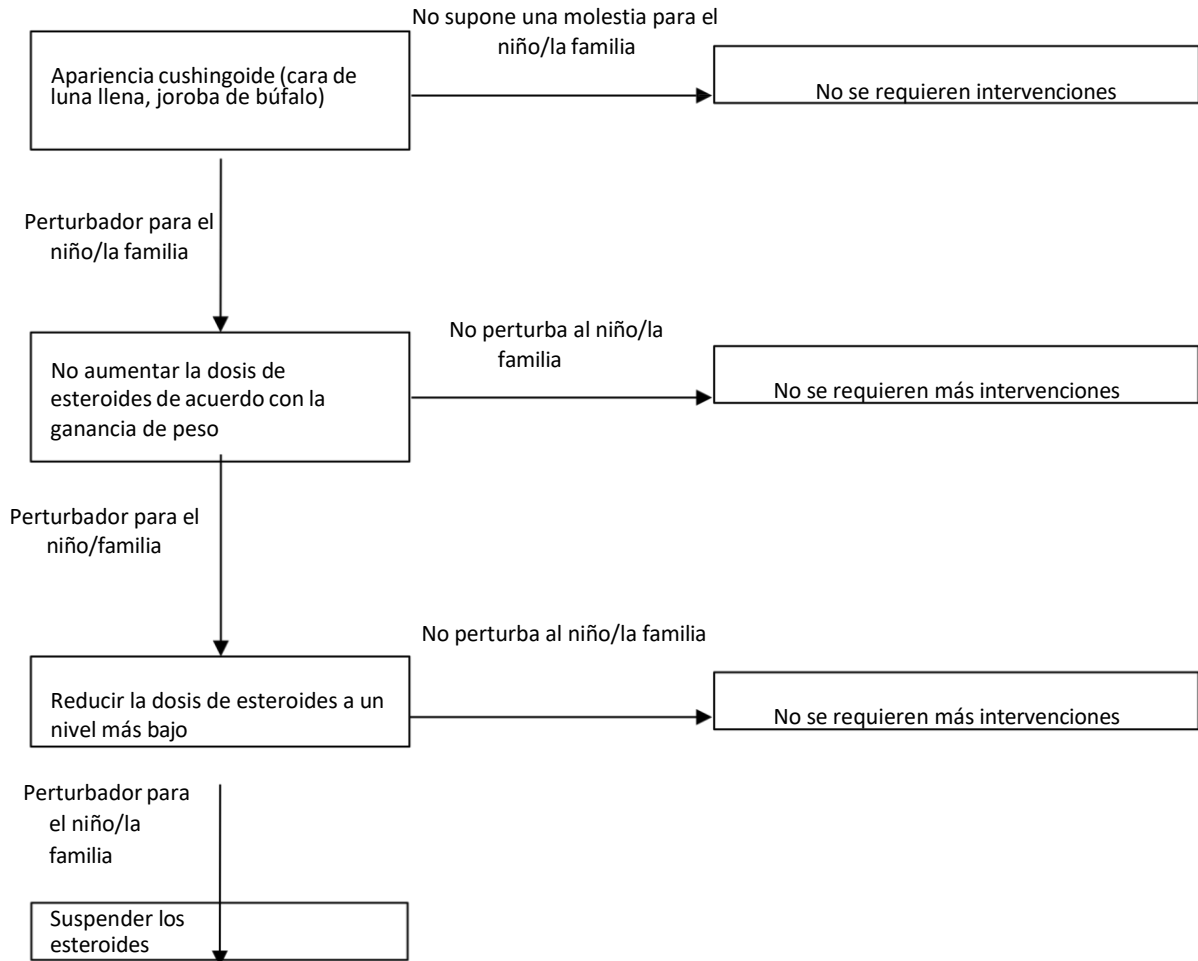


Adaptado (con permiso) de: Guglieri M, Bushby K, McDermott MP, Hart KA, Tawil R, Martens WB, Herr BE, McColl E, Speed C, Wilkinson J, Kirschner J, King WM, Eagle M, Brown MW, Willis T, Griggs RC; Investigadores del Grupo de Estudio Muscular FOR-DMD; Straub V, van Ruiten H, Childs AM, Ciafaloni E, Shieh PB, Spinty S, Maggi L, Baranello G, Butterfield RJ, Horrocks IA, Roper H, Alhaswani Z, Flanigan KM, Kuntz NL, Manzur A, Darras BT, Kang PB, Morrison L, Krzesniak-Swinarska M, Mah JK, Mongini TE, Ricci F, von der Hagen M, Finkel RS, O'Reardon K, Wicklund M, Kumar A, McDonald CM, Han JJ, Joyce N, Henricson EK, Schara-Schmidt U, Gangfuss A, Wilichowski E, Barohn RJ, Statland JM, Campbell C, Vita G, Vita GL, Howard JF Jr, Hughes I, McMillan HJ, Pegoraro E, Bello L, Burnette WB, Thangarajh M, Chang T. Efecto de diferentes regímenes de dosificación de corticosteroides en los resultados clínicos de niños con distrofia muscular de Duchenne: ensayo clínico aleatorizado. JAMA. 19 de abril de 2022; 327(15):1456-1468. doi: 10.1001/jama.2022.4315. PMID: 35381069; PMCID: PMC8984930.

## APARIENCIA CUSHINGOIDE

### Evaluación:

El investigador del centro evaluará la presencia de rasgos cushingoides (cara redondeada y joroba de búfalo) en la visita inicial y en todas las visitas de seguimiento.



## SÍNTOMAS GASTROINTESTINALES (DOLOR ABDOMINAL, PIROSIS, HEMORRAGIA GASTROINTESTINAL)

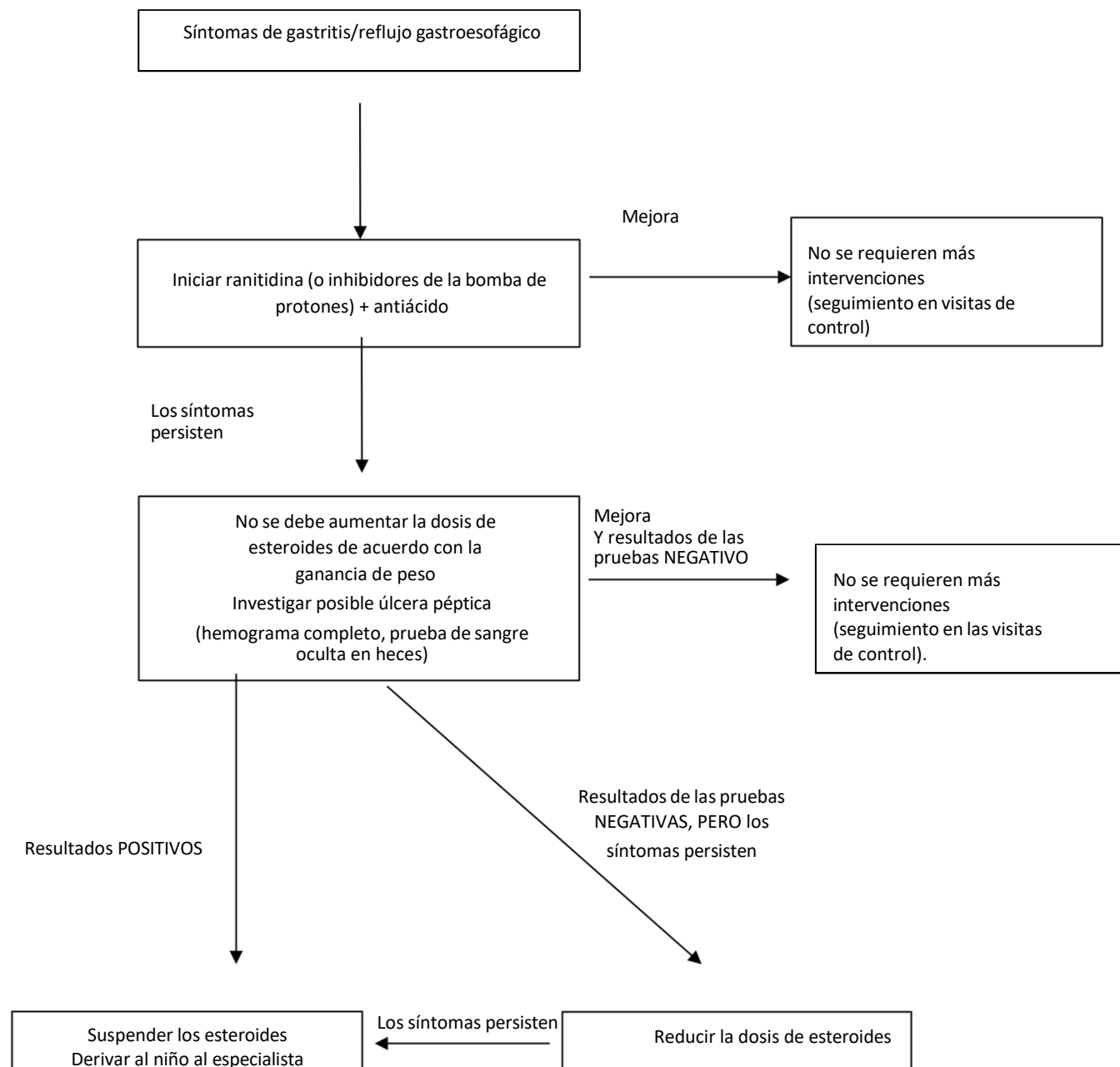
### Intervenciones preventivas:

Evitar el uso de antiinflamatorios no esteroideos.

Recomendar la toma esteroideos con alimentos (después del desayuno).

### Evaluación:

Exploración física en la visita inicial y en todas las visitas de seguimiento.



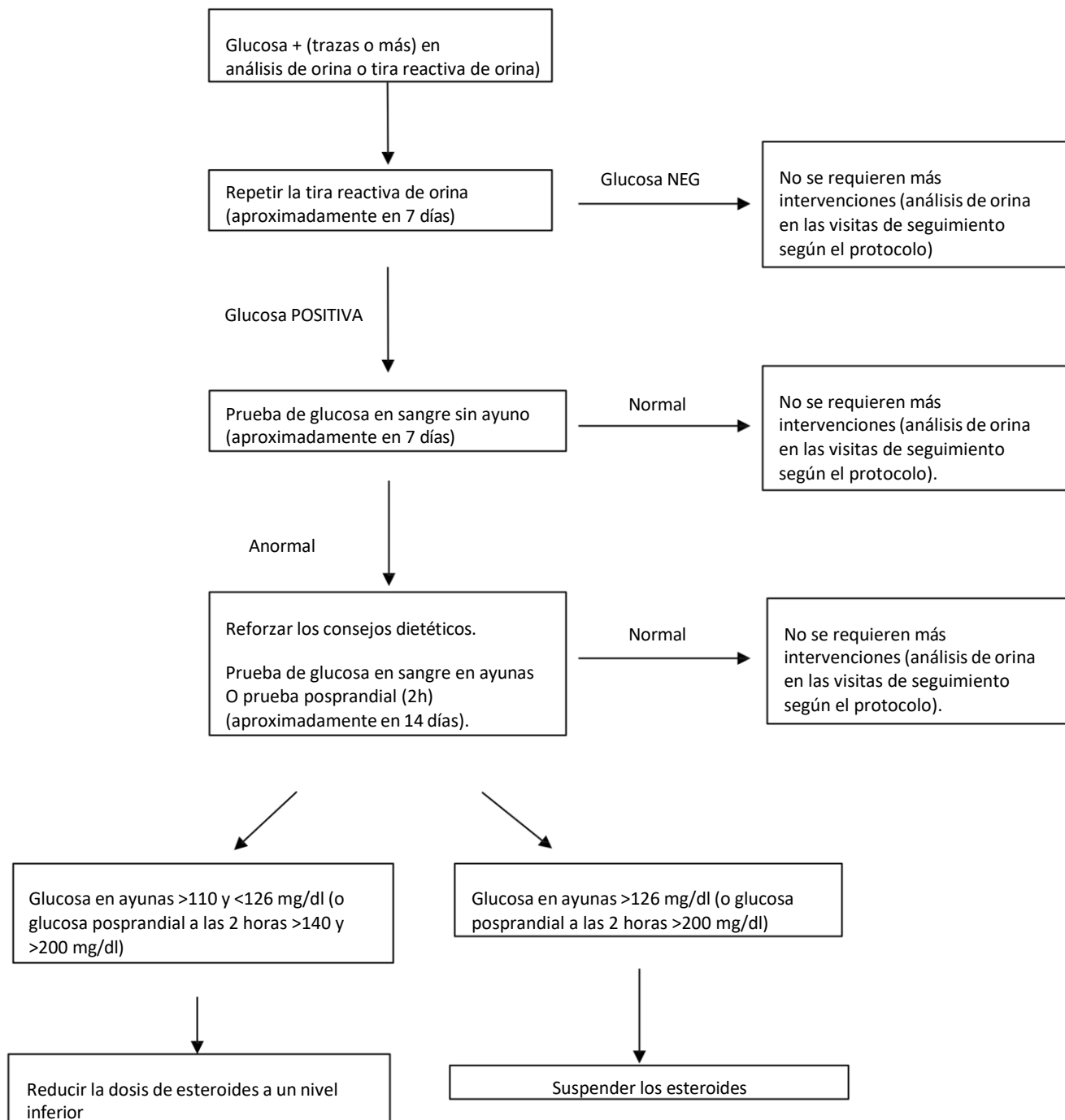
## GLUCOSURIA

### Intervenciones preventivas:

Consejos dietéticos estandarizados.

### Evaluación:

Análisis de orina para detección de glucosuria en la visita inicial y en todas las visitas de seguimiento.



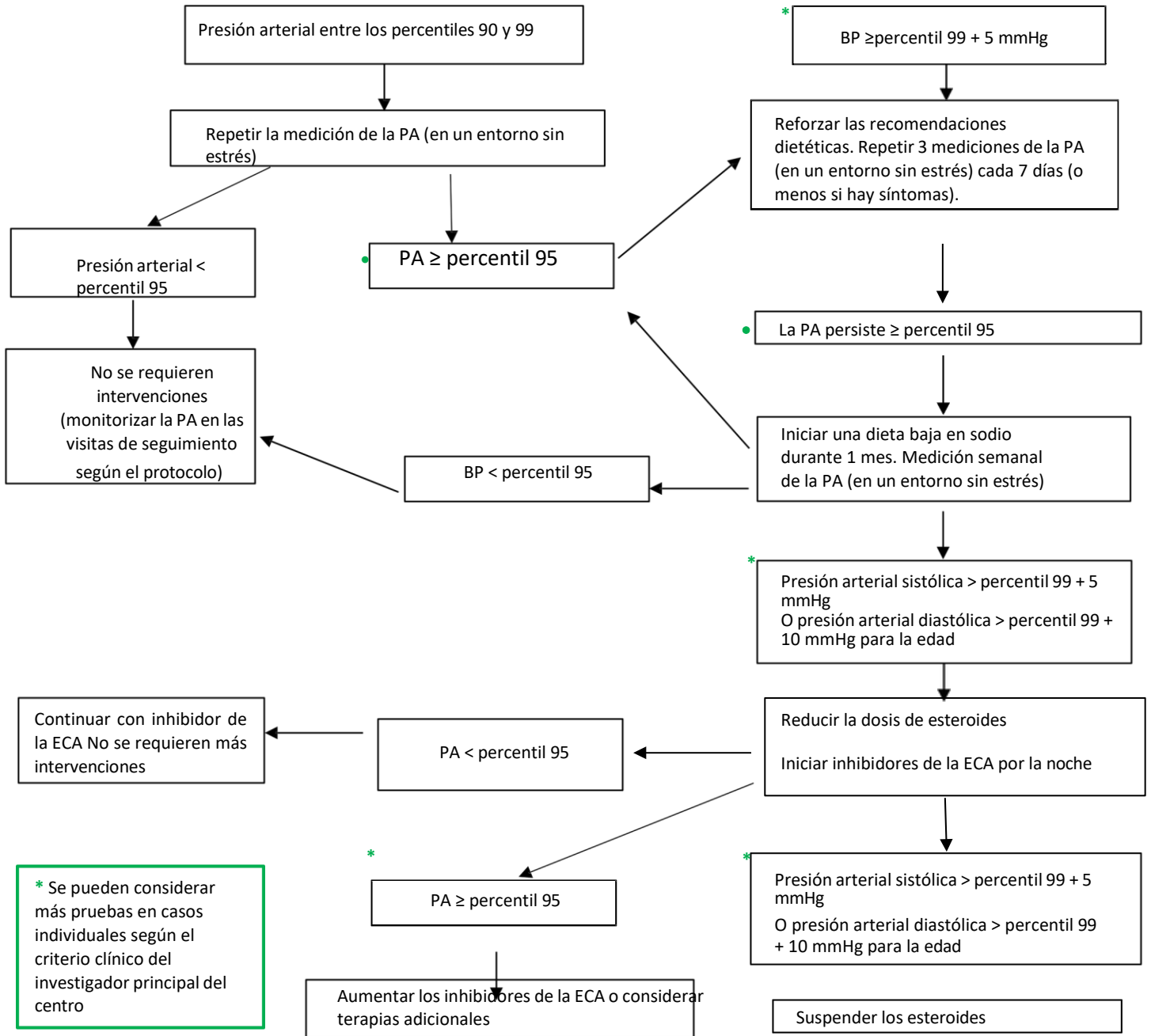
## HIPERTENSIÓN

### Intervenciones preventivas:

Consejos estandarizados sobre reducción de sodio en la dieta y control del peso.

### Evaluación:

Medición de la presión arterial en la, visita inicial y en todas las visitas de seguimiento.



## INSUFICIENCIA SUPRARRENAL E INMUNOSUPRESIÓN

### Intervenciones preventivas:

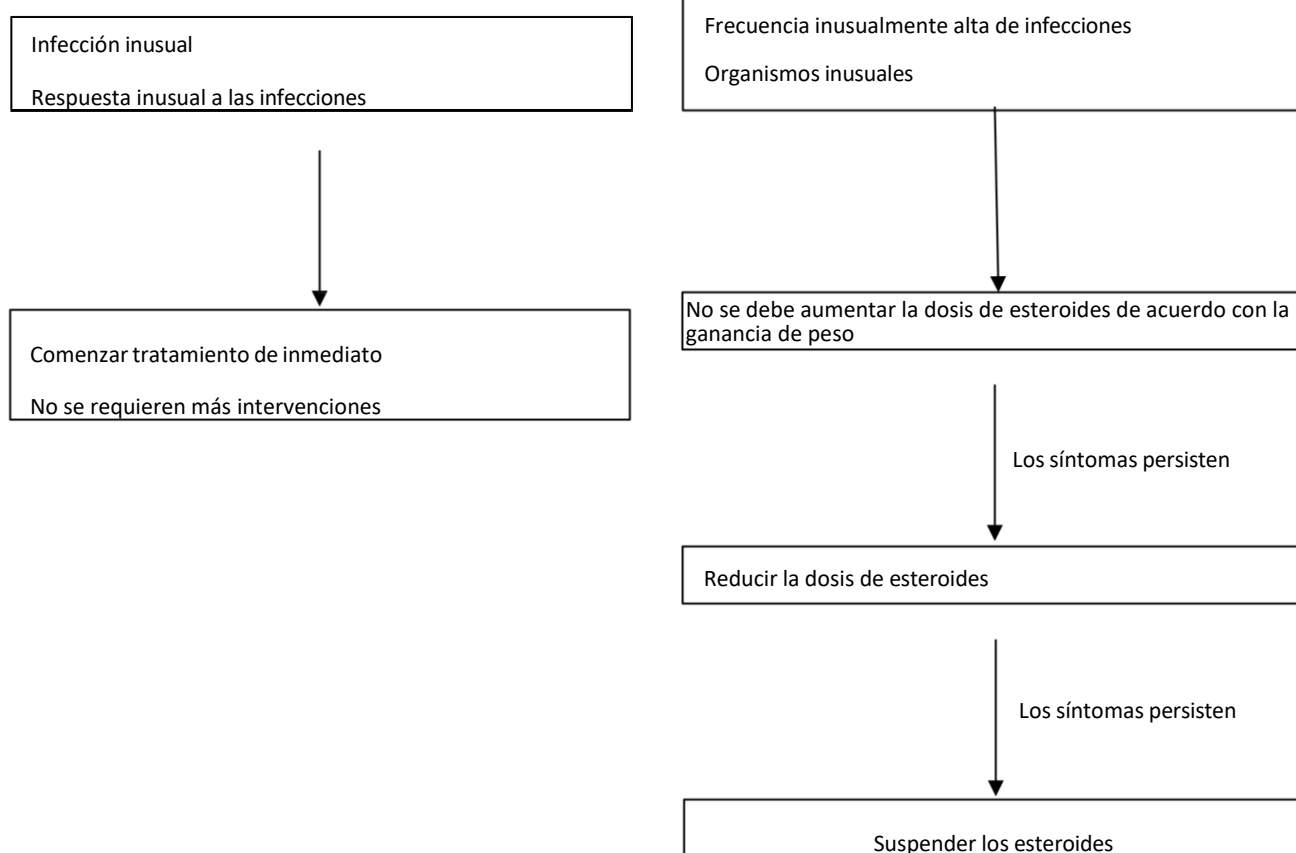
Vacunación frente a varicela (y tuberculosis en niños de riesgo).

Abordaje precoz de las infecciones.

Tratamiento sustitutivo con corticosteroides en situaciones de enfermedad, traumatismo o cirugía.

Reducción gradual de los corticosteroides si es necesario suspender el tratamiento.

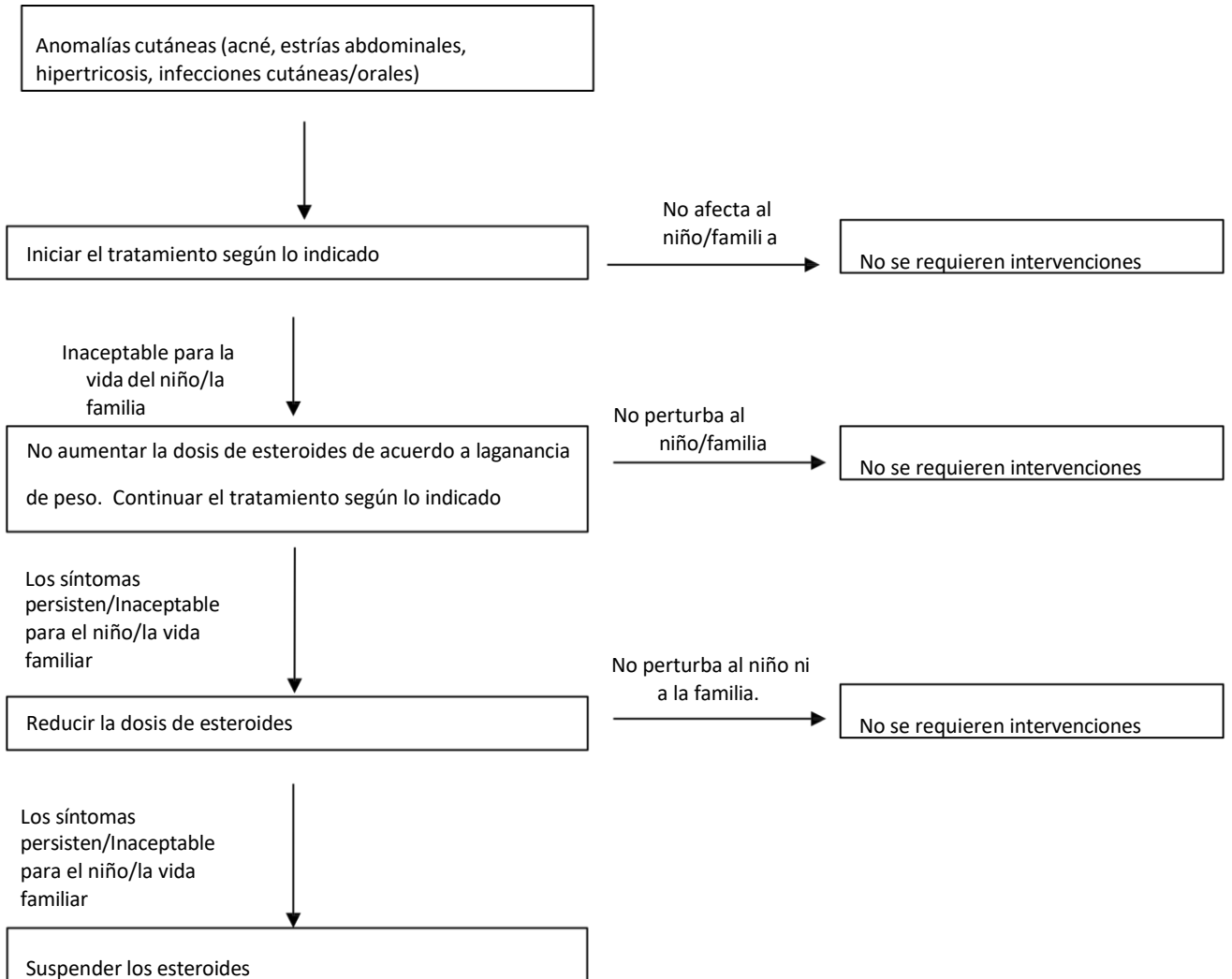
Evitar vacunas de virus vivos durante el tratamiento.



## CAMBIOS CUTÁNEOS

### Evaluación:

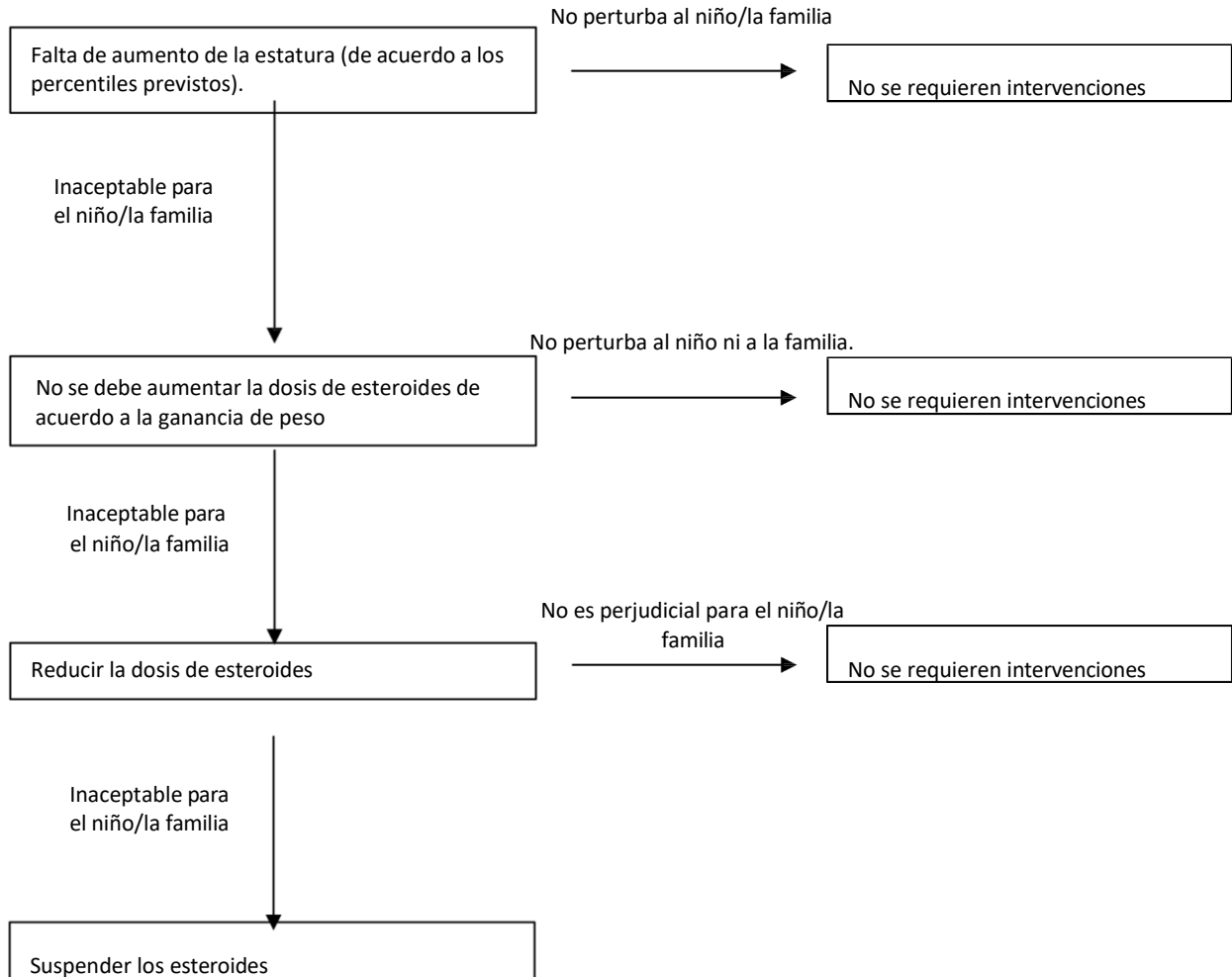
Exploración dermatológica en la visita inicial y cada 6 meses durante el seguimiento.



## CRECIMIENTO LENTO

### Evaluación:

Medición de la talla en la visita inicial y en todas las visitas de seguimiento.



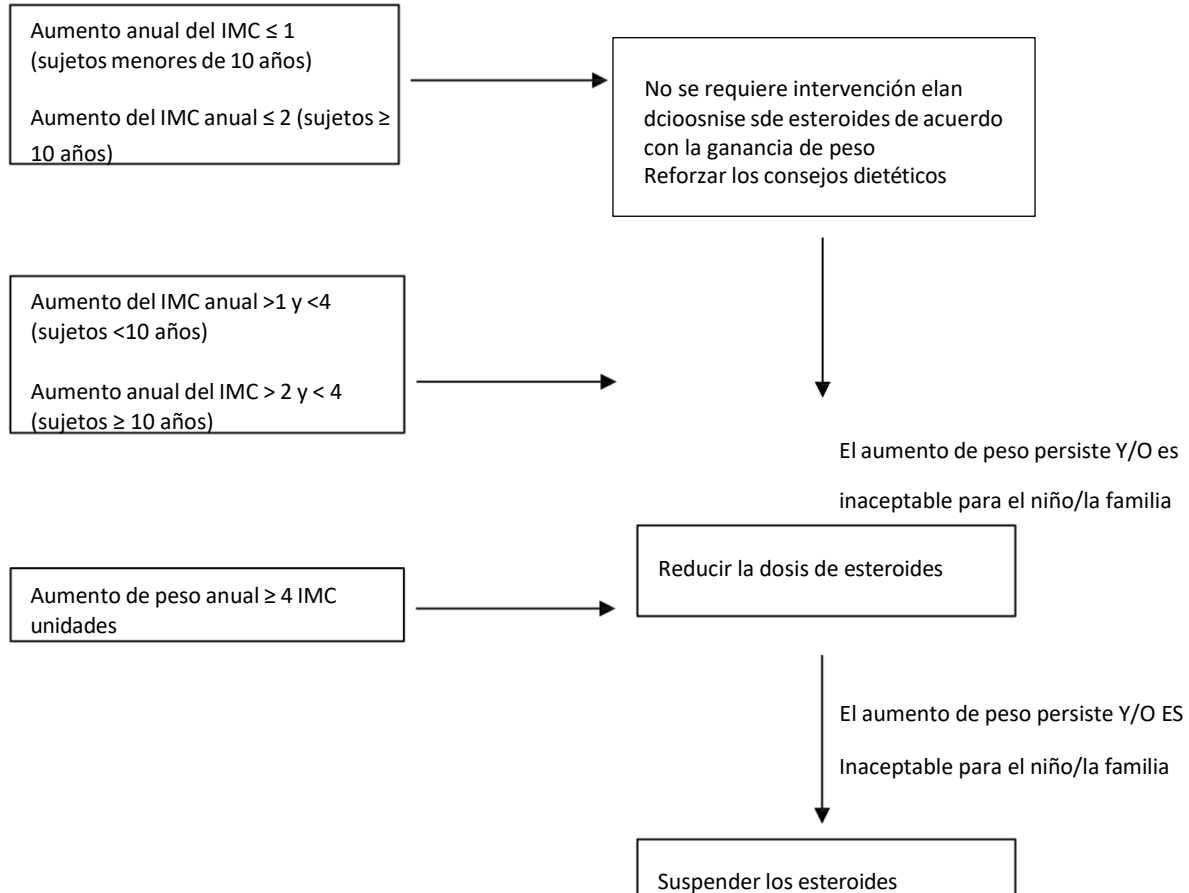
## AUMENTO DE PESO

### Intervenciones preventivas:

Consejos dietéticos estandarizados en visita inicial y en todas las visitas de seguimiento.

### Evaluación:

Medición del peso y cálculo del IMC en visita inicial y en todas las visitas de seguimiento.



## MANEJO DE OTROS EVENTOS ADVERSOS

