



En collaboration avec



Notre vision de prospérité

Présenté par : Bryan Boucher-Côté, CEO



En collaboration avec



Avec Soprema comme partenaire dans nos projets:

SOPREMA

Notre vision de prospérité

Présenté par : Carl Binette, Président

Ordre du jour



1. **Voir** : Aéronergie et les solutions



2. **Comprendre** : l'énergie et les subventions

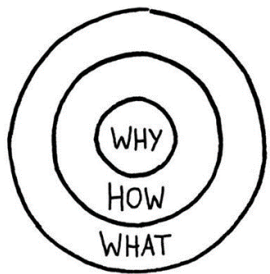


3. **Agir** : ensemble pour faire rayonner à l'international.



Voir

1



WHY

Réduire la
consommation
énergétique et les
G.E.S. par le
traitement de l'air
pour livrer un
monde meilleur à
nos successeurs.



// Notre mission:

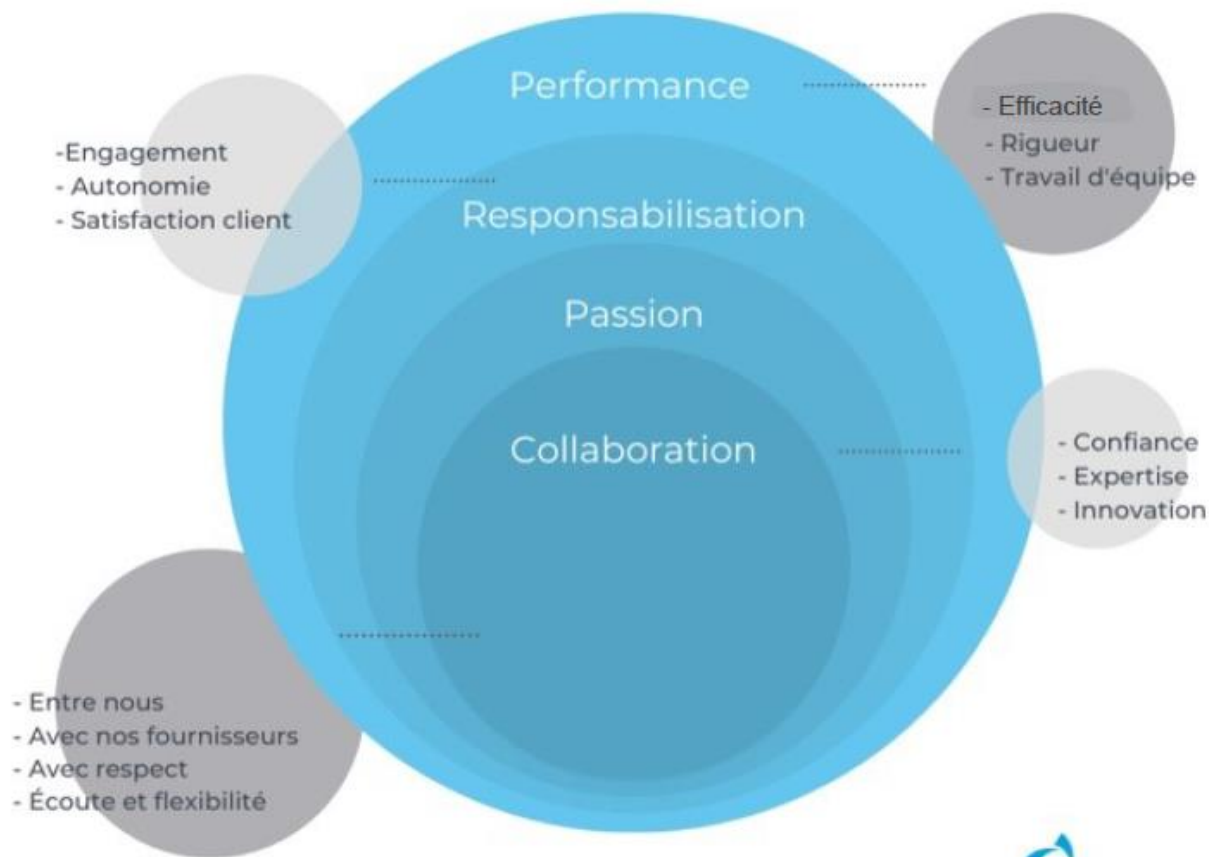
- ▶ AB2C ENERGY et AÉRONERGIE s'engage à faire une différence pour la santé de la planète en réduisant les coûts énergétiques et les GES pour les procédés et les bâtiments.



// Notre vison:

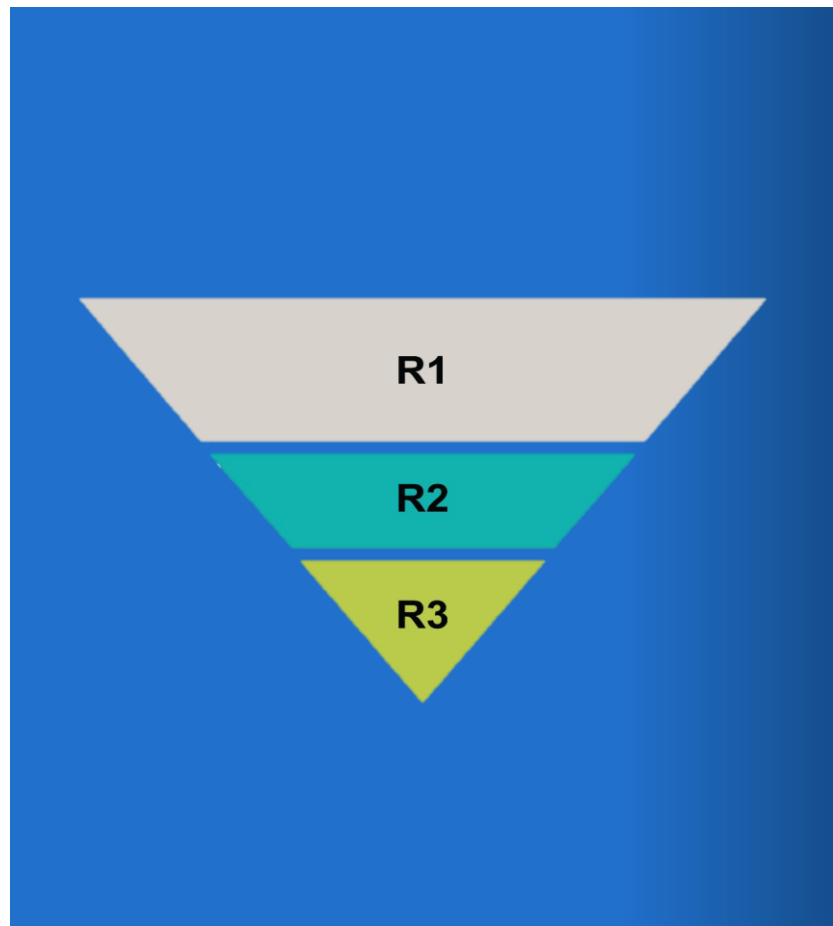
- ▶ Être LA référence en solutions de réduction, récupération et remplacement d'énergie thermique par une équipe performante, innovante et audacieuse.





HOW

L'utilisation des 3R en efficacité énergétique est au centre de notre stratégie.



Les 3R en efficacité énergétique



Aéronergie / traitement de l'air

Réduction de la consommation à la source

Récupération d'énergie

Remplacement d'énergie / chauffage solaire (procédé et chauffage)

Collaboration



RENDRE les BÂTIMENTS **ÉCORESPONSABLES**
Et ainsi utiliser les énergies **vertes** à leur plein potentiel

R1: Réduction

R1



Étanchéité



Isolation



Insonorisation



Végétalisation

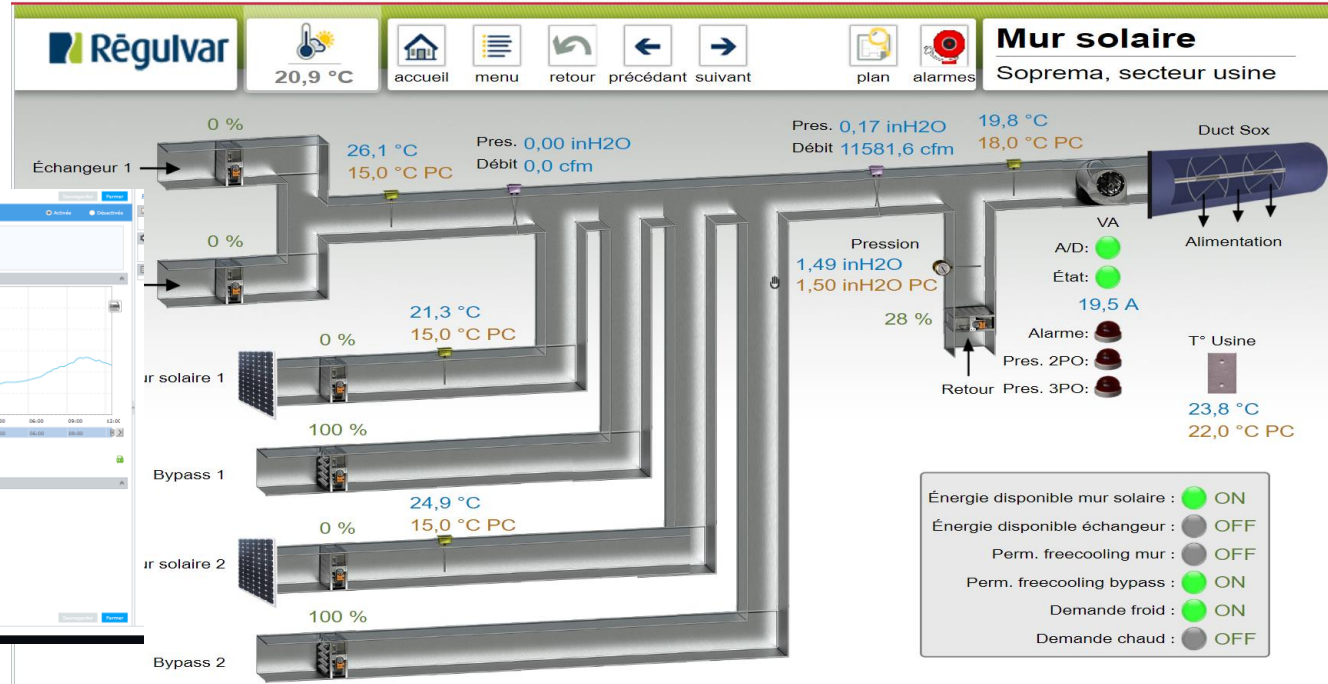


Compléments

R1: Réduction



R1



R2: Récupération

R2



Échangeur de chaleur

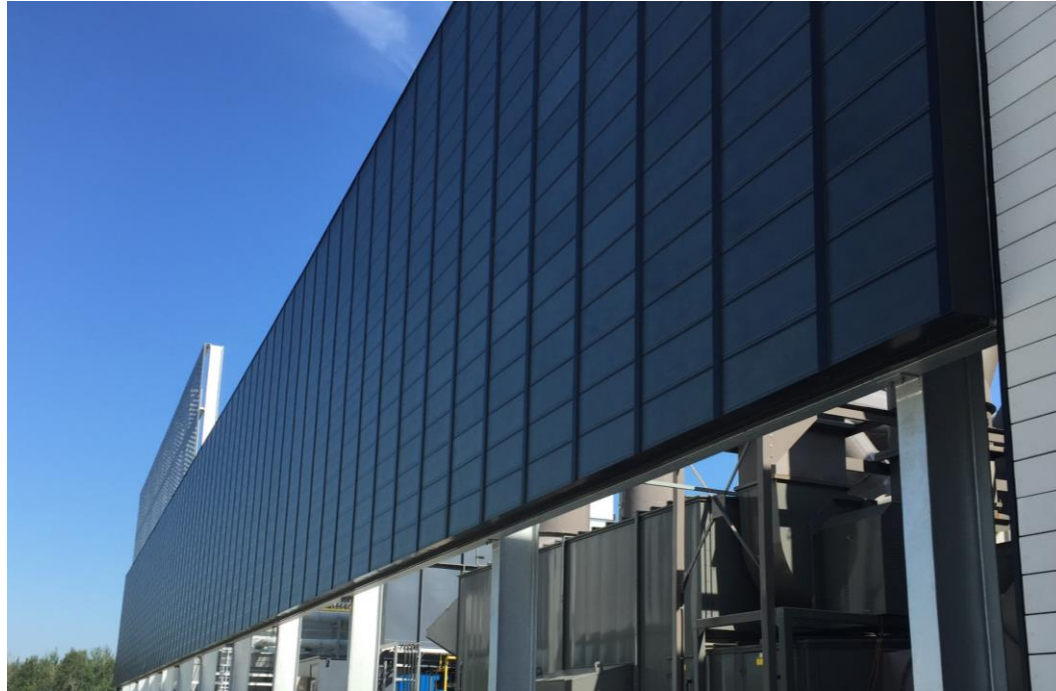


R3: Remplacement

R3



Capteur solaire
thermique



WHAT

Produits innovants à la fine pointe de la technologie permettant d'optimiser l'économie d'énergie ainsi que les émissions de GES

Nos solutions

Échangeurs



Capteur solaire thermique



Rideaux d'air



Récupération de chaleur de compresseurs



Secteurs d'activités



Préchauffage de procédé

24h/jour, 7 jours/ semaine opération, températures > 75°C



Constructions neuves

Être impliqué dès le départ



Chauffage

À l'intérieur d'un bâtiment

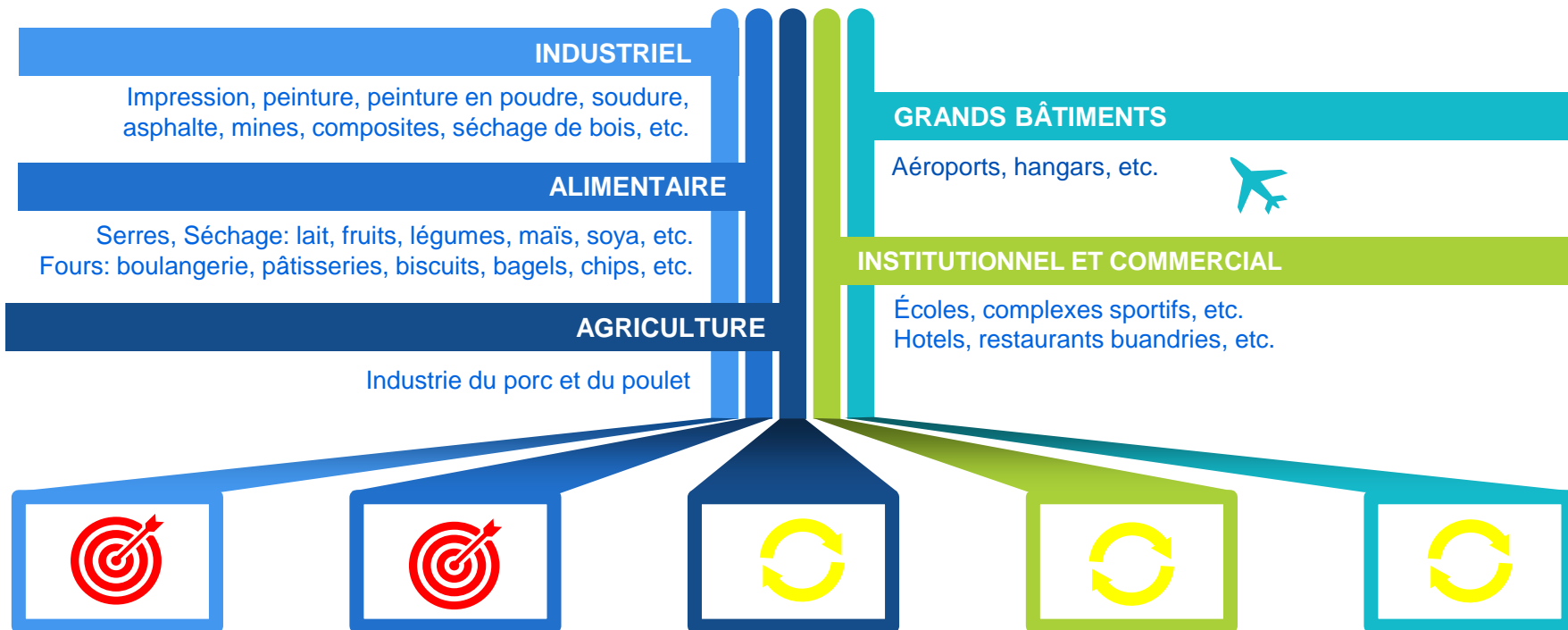


Préchauffage de l'enveloppe

d'un bâtiment

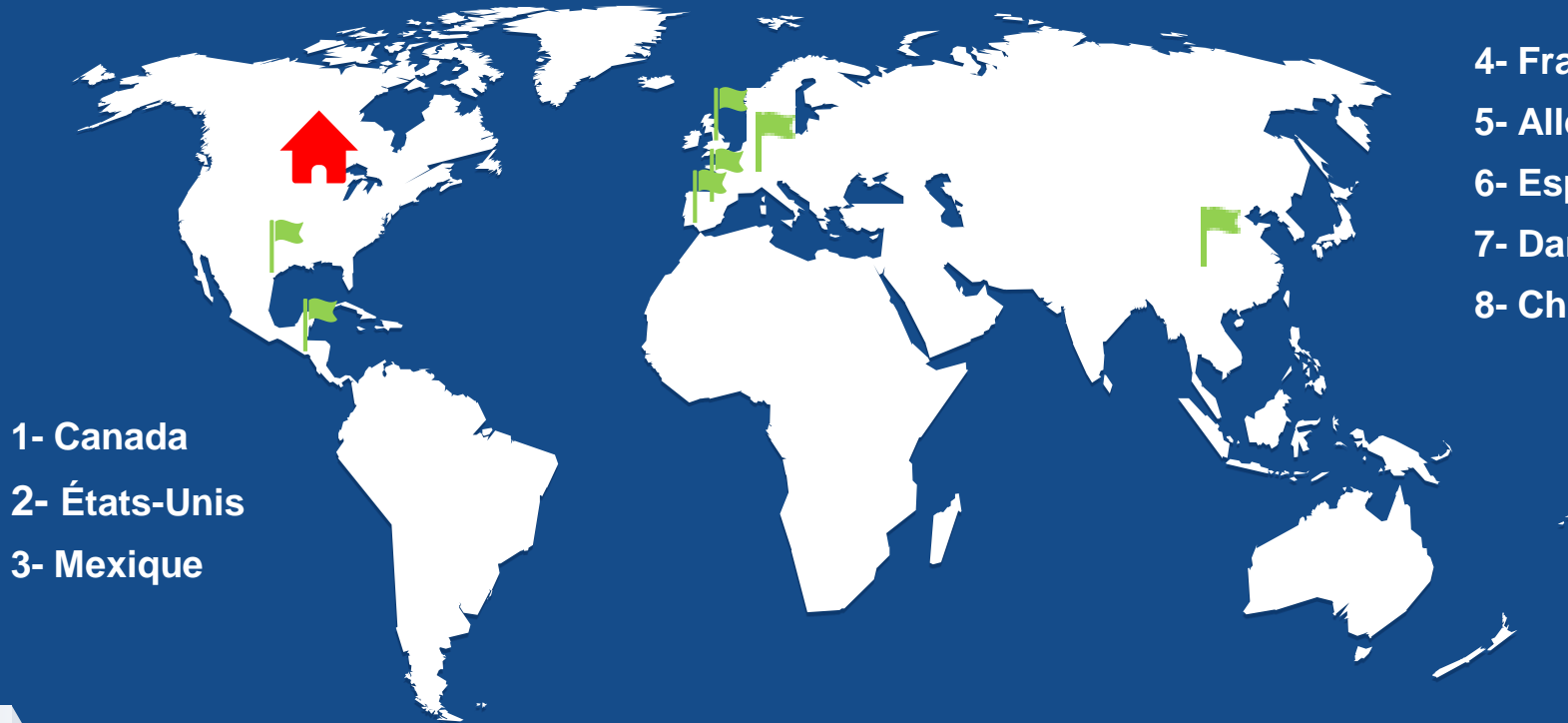


Marchés et clients potentiels





Nos produits ont été installé dans 8 pays



- 1- Canada
- 2- États-Unis
- 3- Mexique

- 4- France
- 5- Allemagne
- 6- Espagne
- 7- Danemark
- 8- Chine



Comprendre

2



Comprendre la consommation

— 6.4 milliards de m³ de gaz naturel.

En 2013, la consommation totale d'énergie du Québec se déclinait ainsi :

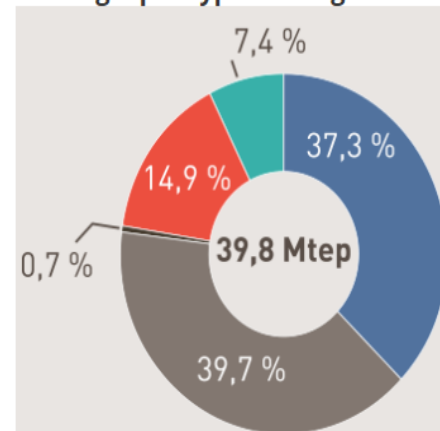
- ▶ 172,5 milliards de kilowatts-heures (kWh) d'électricité
- ▶ 18,2 milliards de litres de produits pétroliers
- ▶ 6,4 milliards de mètres cubes de gaz naturel
- ▶ 3,0 millions de tonnes équivalent pétrole (tep) de bioénergie
- ▶ 0,4 million de tonnes de charbon

Au total, cela représente 39,8 Mtep d'énergie.



Le Québec répond à 37 % de ses besoins énergétiques avec de l'électricité produite à partir de sources renouvelables à 99 % alors que, dans le monde, l'électricité de source renouvelable répond à moins de 5 % des besoins énergétiques.

Répartition de la consommation d'énergie par type d'énergie



LÉGENDE

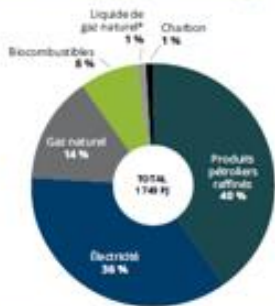


Titre : Répartition en pourcentage de la consommation d'énergie au Québec par type d'énergie, 2013
Source : Ministère de l'Énergie et des Ressources naturelles

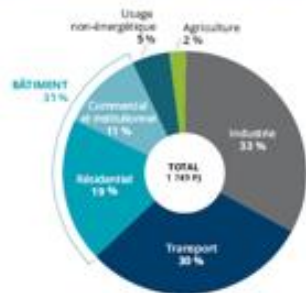
La société québécoise utilise l'équivalent énergétique de 35 barils de pétrole par personne par année.

Les industries sont les plus grands consommateurs.

A) Consommation par forme d'énergie



B) Consommation par secteur d'activité

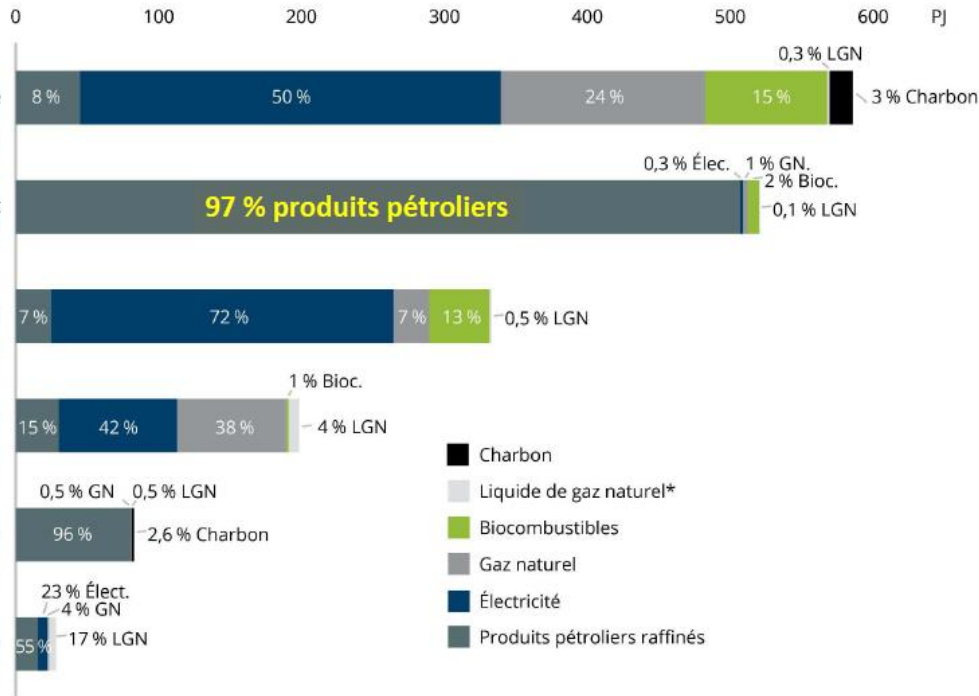


1 749 PJ

Commercial et institutionnel
= 11 %

Usage non-énergétique
= 5 %

Agriculture
= 2 %



Source: Statistique Canada, 2019 (tableau 25-10-0025-01), T1Q, 2018.



Pertes énergétiques

BILAN ÉNERGÉTIQUE DU QUÉBEC, 2017

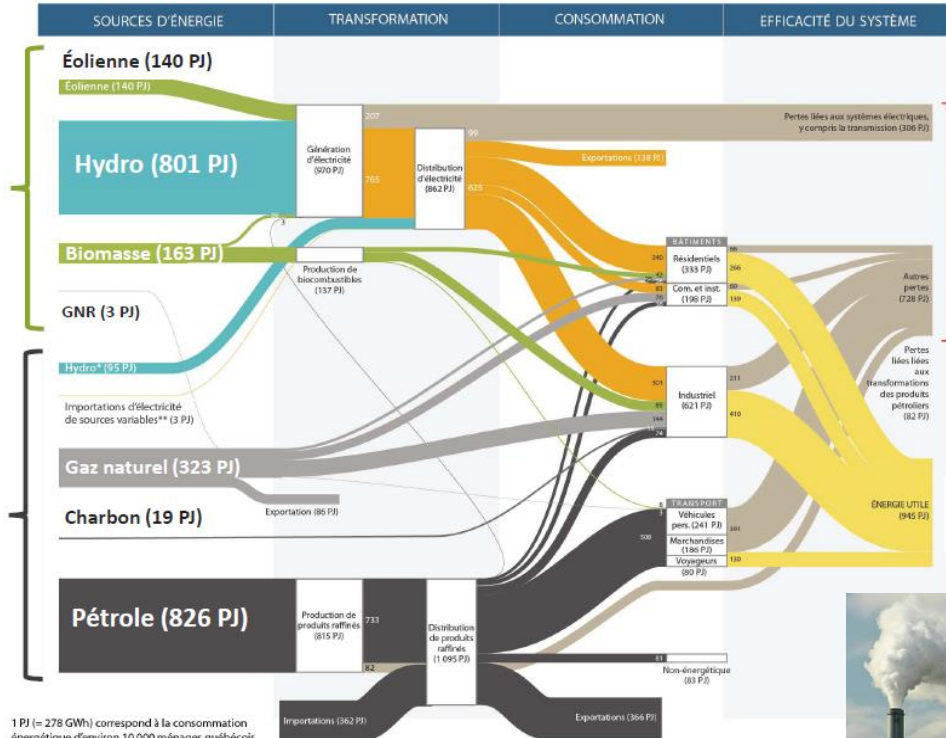
En 2017, 54% de l'énergie consommée au Québec a été gaspillée.

Sources locales = 53%

Importations = 47%

Pertes énergétiques = 54%

Énergie utile = 46%



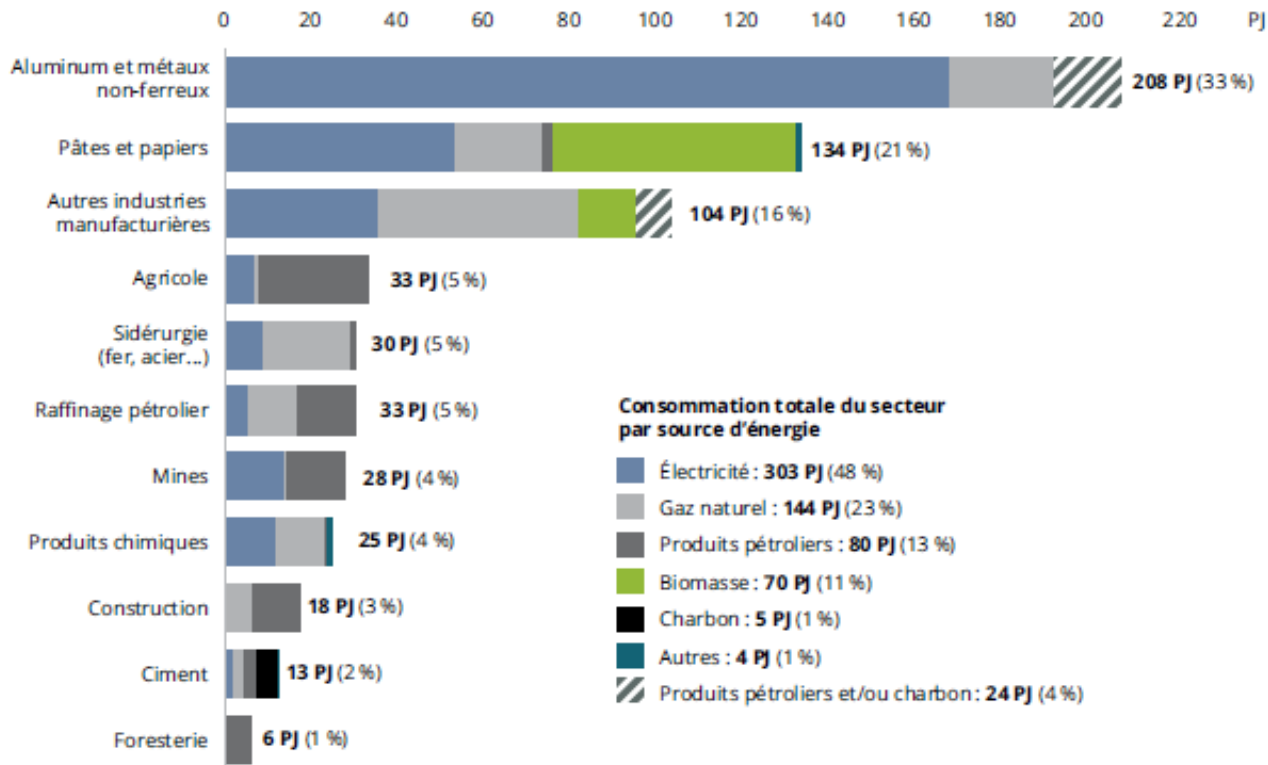
1 PJ (= 278 GWh) correspond à la consommation énergétique d'environ 10 000 ménages québécois





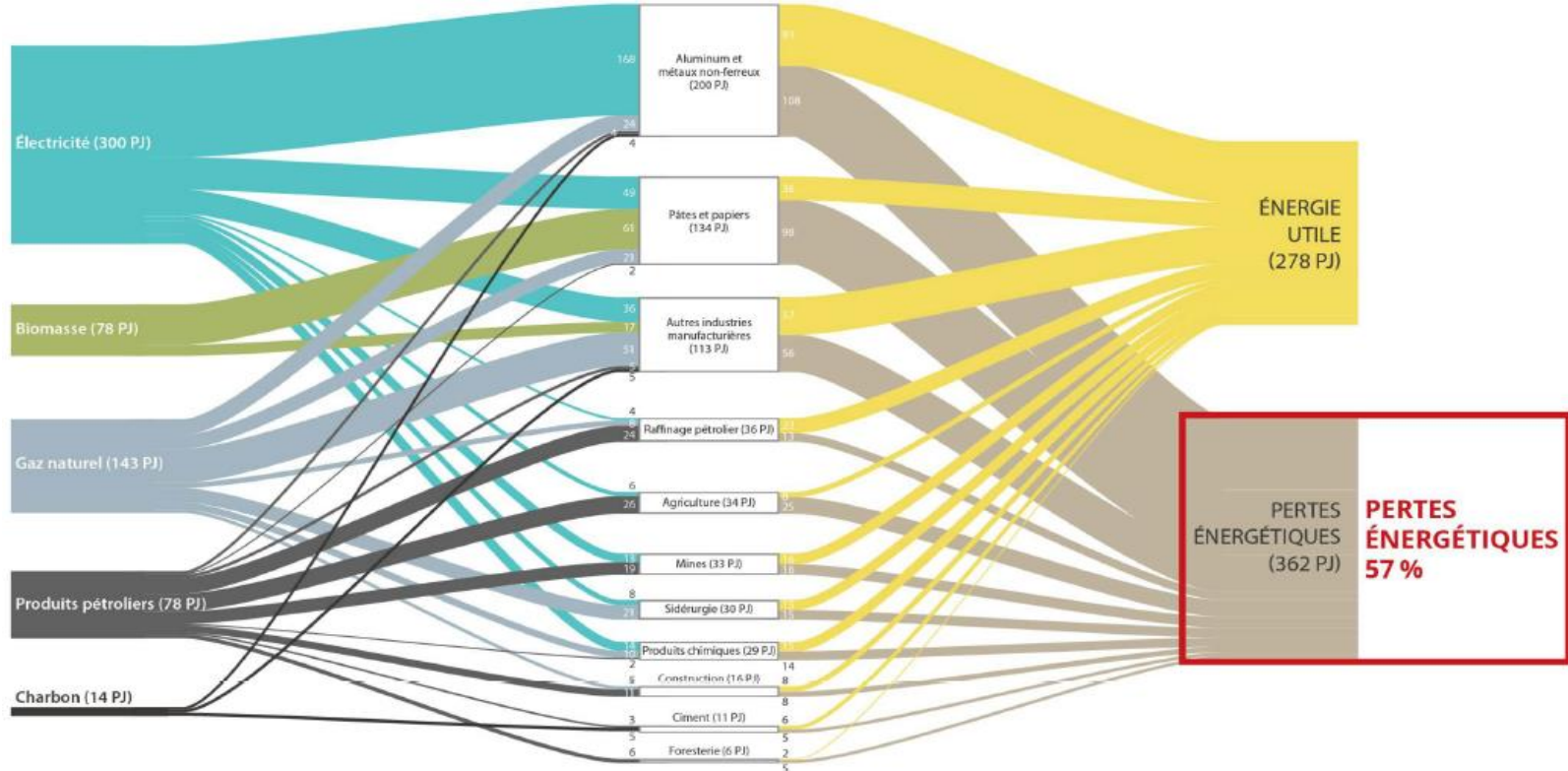
Activités du secteur industriel

Consommation d'énergie par type d'activité



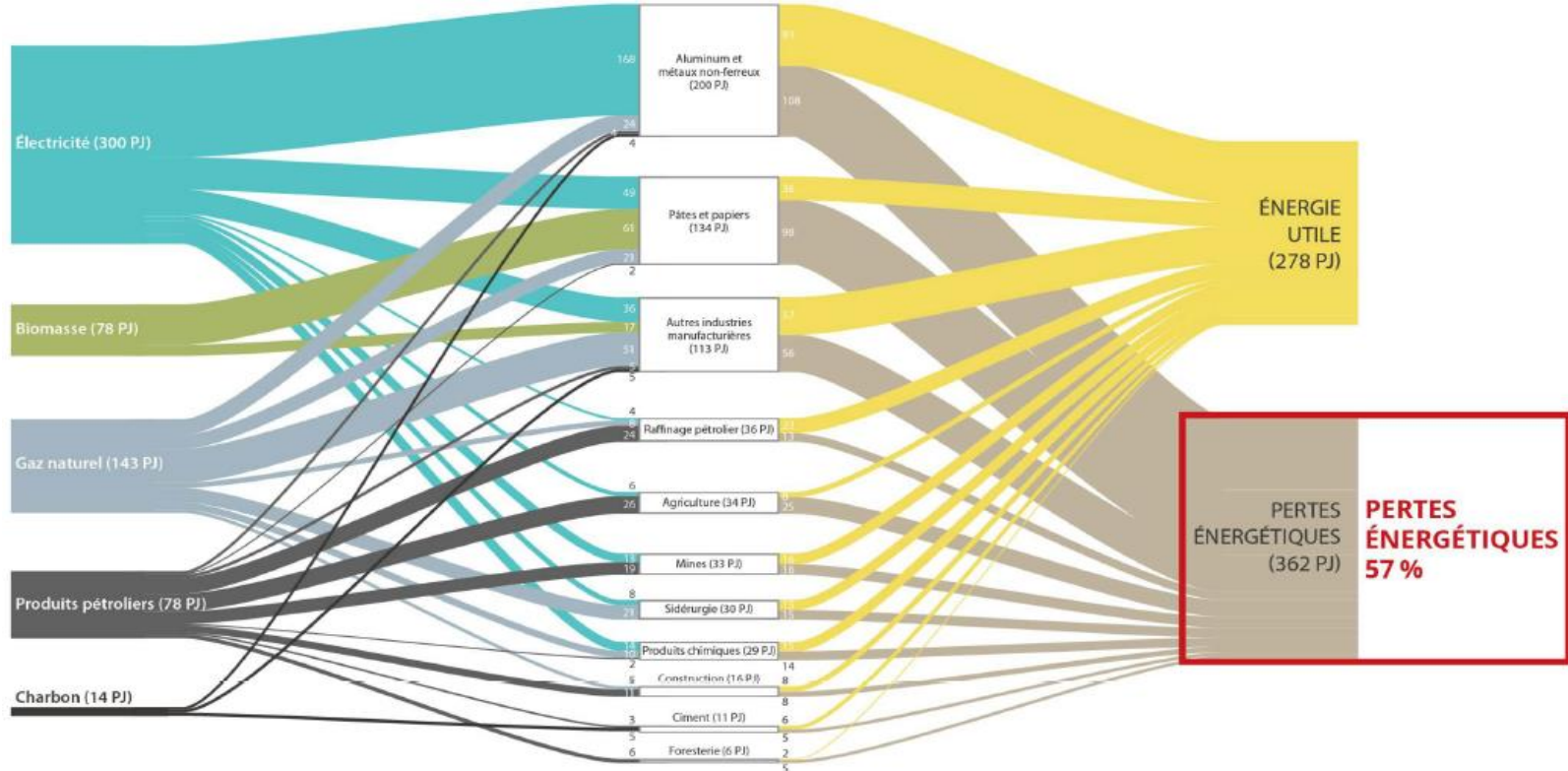


57% de pertes énergétiques / Industriel





46% des GES / Industriel



Transition
énergétique

Québec 



ÉCO
PERFORMANCE

énergir

penser
l'énergie
autrement

Utilisation de subvention

	TEQ	Énergir
Échangeur d'air	✓	✓
Mur Lubi	✓	✓
Récupération de chaleur de compresseurs	✓	✗
Rideaux d'air	✓	✓

Description du programme

Critères d'acceptabilité et calcul de subvention

Petit consommateur < 36 000GJ / année

- PRI Maximum: 15 ans
- PRI Minimum: 2 an (Industriel), 3 ans (Commercial), 5 ans (Institutionnel)
- \$ / GES économisés: 125\$/ tonnes
- Limité à 75% des couts**

Grand consommateur ≥ 36 000GJ / année

- PRI Maximum: 10 ans (Industriel) ou 15 (Commercial et Institutionnel)
- PRI Minimum: 1 an (Industriel), 3 ans (Commercial), 5 ans (Institutionnel)
- \$ / GES économisés: 40 \$/ tonnes (ou 50 \$/ tonnes si ISO 50 001)
- Limité à 75% des couts**



Possibilité de céder son aide financière



lun. 2020-04-06 17:07

Lamia Boumahdi

TEQ: Demande de renseignement : Cession de l'aide financière

À Carl Binette

MERN

MELCCC

Énergie/Gaz Métro

Vous avez transféré ce message le 2020-04-10 11:36.



FO_Cession_TEQ à TEQ.doc
53 KB

pti

De : Desbiens, Guy (TEQ) <Guy.Desbiens@teq.gouv.qc.ca>

Envoyé : 6 avril 2020 15:49

À : Lamia Boumahdi <lboumahdi@aeronergie.com>

Cc : Lagacé, Marie-Soleil (TEQ) <Marie-Soleil.Lagace@teq.gouv.qc.ca>

Objet : RE: Demande de renseignement : Cession de l'aide financière

Bonjour Mme Boumahdi,

Il est en effet possible pour un requérant de céder son aide financière à une autre entreprise qui assumera les coûts de projet. Cette entreprise assumera également la période d'engagement de l'entente et toutes les obligations de cette dernière. En d'autres mots, c'est l'entente que nous cédon de l'un à l'autre.

Transition
énergétique
Québec

ÉCO
PERFORMANCE

- Programme de subvention <https://www.energir.com/fr/affaires/subventions/chauffage/prechauffage-solaire/>



The screenshot shows the website's navigation structure. At the top right, there are links for 'Emplois', 'Presse', 'Blogue', 'FAQ', 'Nous joindre', and 'English'. Below these is a main navigation bar with 'Résidentiel', 'Affaires', 'Municipalités', 'Partenaires', and 'À propos'. A secondary blue navigation bar contains a home icon, 'Espace client', 'Prix', 'Subventions' (highlighted), 'Installation', 'Appareils', and 'Études de cas'. Below this bar is a breadcrumb trail: 'Accueil > Affaires > Subventions > Efficacité énergétique > Préchauffage solaire'. On the right side of the breadcrumb trail are icons for 'Partager', 'Imprimer', and 'A+'.

Programme d'efficacité énergétique - Énergie renouvelable

Volet Préchauffage solaire

Énergir offre une subvention pour encourager l'achat et l'installation d'un système de préchauffage solaire de l'air pour le chauffage de l'espace ou de procédés et le préchauffage de l'eau. En préchauffant l'air ou l'eau, il est possible de réaliser d'importantes économies sur la consommation de gaz naturel. Très efficaces, ces systèmes utilisent de l'énergie gratuite et renouvelable pour vous permettre de réduire vos émissions de gaz à effet de serre.



Jusqu'à
200 000 \$
en subventions.

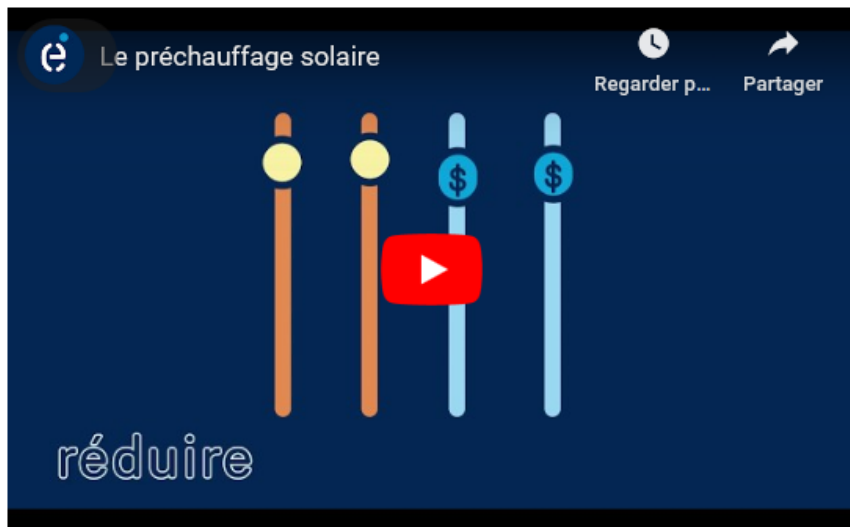
Recevez jusqu'à 200 000 \$

La subvention accordée par Énergir pour le préchauffage solaire de l'air ou de l'eau peut atteindre 200 000 \$. Énergir vous remettra une subvention de 2 \$ par mètre cube de gaz naturel économisé pour l'achat et l'installation d'un capteur solaire raccordé à un système fonctionnant au gaz naturel.*

► [Liste des capteurs solaires thermiques admissibles \(PDF\)](#)

Préchauffage solaire

- Vidéo d'Énergir : <https://www.youtube.com/watch?v=vaAD1mPLvN0#action=share>



Économies au rendez-vous

Si votre entreprise fonctionne sur de longues plages horaires et si vous avez des besoins importants en préchauffage de l'air ou de l'eau, les technologies solaires thermiques sont une excellente solution pour réduire vos coûts d'énergie.

Pour maximiser vos économies, il est important d'orienter les capteurs solaires de manière à recevoir le plus de soleil possible et qu'ils ne soient pas ombragés.

- Notre mur chez Air Transat : <https://www.energir.com/fr/affaires/etudes-de-cas/tous/air-transat/>



Emplacement optimal pour un entretien minimal

Comme le hangar d'Air Transat est exposé aux grands vents et au soleil, le mur solaire ne nécessite ni entretien ni déneigement, puisqu'aucune accumulation de glace n'est possible. Finalement, les perforations de la tôle sont assez larges pour prévenir toute autre accumulation.

De plus, le mur solaire se fond tout à fait dans le décor! « Le mur est noir, apposé au bâtiment qui est blanc. Souvent, les gens croient que c'est un choix de design architectural. Plusieurs employés sont passés devant le mur solaire sans même le remarquer, et demandaient où il se trouvait », raconte Geneviève Dubé.

“

Les subventions se sont avérées être un levier probant pour que le projet soit accepté par la direction, surtout avec un retour sur investissement prévu en un temps record de trois ans et demi!

— Geneviève Dubé, conseillère
Systèmes et services environnementaux, Air Transat

”



Subvention pour échangeurs:

<https://www.energir.com/fr/affaires/subventions/efficacite-energetique/etudes-et-implantation/>

Subvention - Implantation de mesures efficaces

Recevez jusqu'à 0,30 \$/m³ de gaz économisé

La subvention accordée par Énergir est de 0,30 \$/m³ de gaz naturel économisé pour la première année suivant l'implantation d'une mesure d'efficacité énergétique. Le montant maximal de l'aide financière est de 100 000 \$ par numéro de compte desservi en gaz naturel.*



Jusqu'à

100 000\$

en subventions.




lun. 2020-04-06 08:49

Lamia Boumahdi

ÉNERGIR Modèle lettre de cessation

À  Carl Binette

Énergir/Gaz Métro

 Vous avez transféré ce message le 2020-04-06 09:38.



Lettre type de Cession - Énergir.docx
22 KB

De : Efficacité Énergétique <efficaciteenergetique@energir.com>

Envoyé : 6 avril 2020 08:21

À : Lamia Boumahdi <lboumahdi@aeronergie.com>; Efficacité Énergétique <efficaciteenergetique@energir.com>

Objet : RE: Modèle lettre de cessation

Bonjour Madame Boumahdi,

Voir ci-joint un modèle de lettre de cessation, tel que demandé.

Cordialement,

Marché du carbone & efficacité énergétique

Téléphone : 514-598-3410

Télécopieur : 514-598-3700



Agir

3

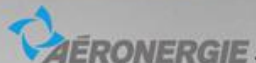
Ce que nous proposons



1. Intégration des mesures EE dès la conception et la réglementation.
2. Subventions et Financement approprié.
3. **Agir ensemble** pour faire rayonner le Québec à travers le monde.

Financement

Ne commencez à payer que lorsque vous enregistrez des économies*



vous aidera à:

- 1- Diminuer votre facture d'énergie
- 2- Diminuer vos GES & votre empreinte écologique
- 3- Augmenter votre valeur d'entreprise ainsi que vos liquidités

Vos ÉCONOMIES seront \geq mensualités

PLAN

2000 André-C. Hamel, Drummondville, QC, J2C 8B1 | aeronergie.com





Notre proposition

01

Nous installons le système sans frais

- ✓ Le client n'a pas à déboursier un sous au début des travaux.
- ✓ Assure un départ de projet simple et rapide.

02

Nous recevons la ou les subvention(s)

- ✓ Cela permet au projet de se financer.
- ✓ Les paiements ne proviennent pas totalement des comptes du client.

03

Nous finançons la différence

- ✓ Partenariat avec Financement Rondeau; Desjardins.
- ✓ Uniquement enregistrement au RDPRM.

04

Le client paie une mensualité

- ✓ Un montant égal ou inférieur de 10% à la consommation gaz actuelle.
- ✓ Rend le remboursement extrêmement facile pour le client.



Notre classement mondial

Canada



www.csa-international.org

Classe no: 8854-01

États-Unis



<http://www.solar-rating.org/ratings>

« Transpired collectors »

Allemagne



Bundesamt
für Wirtschaft und
Ausfuhrkontrolle

<http://www.bafa.de>

Förderung von
Solarthermieanlagen

Wall-mounted

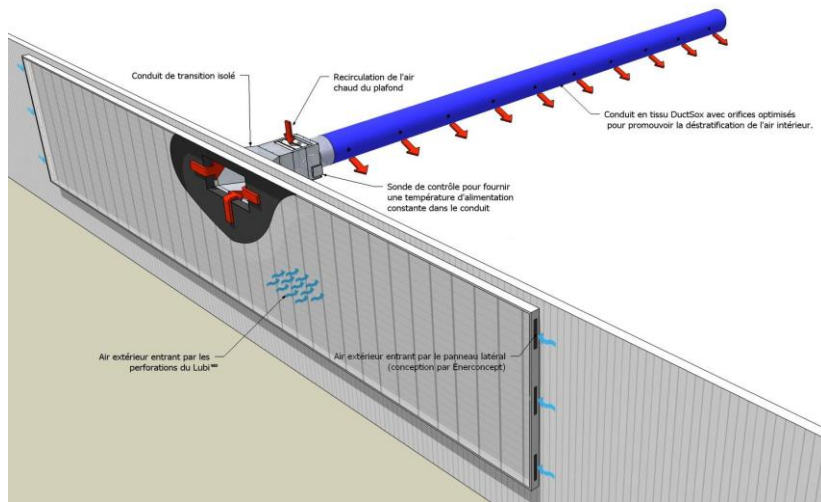
no.	Brand	Manufacturer	PF
1	Lubi Select	Enerconcept	1,29
2	Lubi black	Enerconcept	1,20
3	Unitair Aluminium	Enerconcept	1,09
4	Transpired + polycarb	Ontario	1,04
5	Transpired metal	Ontario	1,00
6	Transpired metal (downdraw)	Quebec	0,86
7	Backpass metal	Quebec	0,85
8	Unitair steel	Enerconcept	0,80
9	Thermal ventilated wall	Quebec	0,58

Roof-mounted

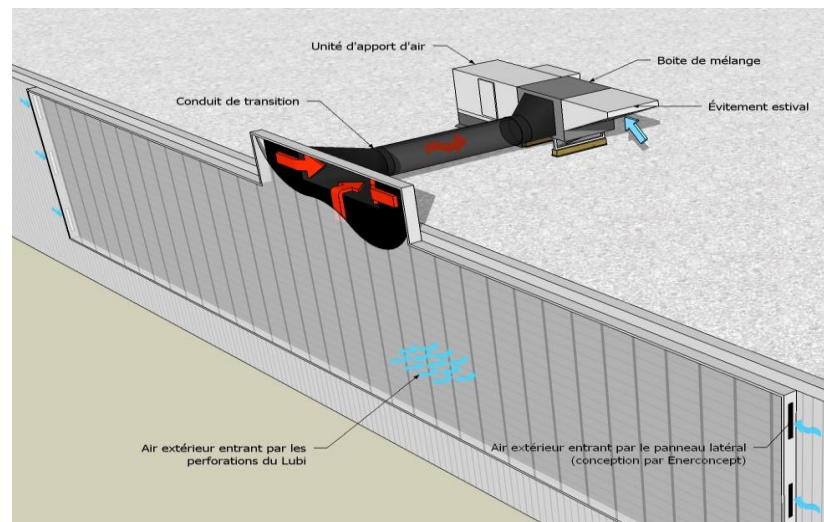
no.	Brand	Manufacturer	PF
1	Luba GL	Enerconcept	1,06
2	Glazed + Alum. Fins	Germany	0,95
3	Unglazed transpired	Quebec	0,81
4	Glazed + Alum. Fins	Quebec	0,72
5	Unglazed transpired	Ontario	not listed

Premiers de classe





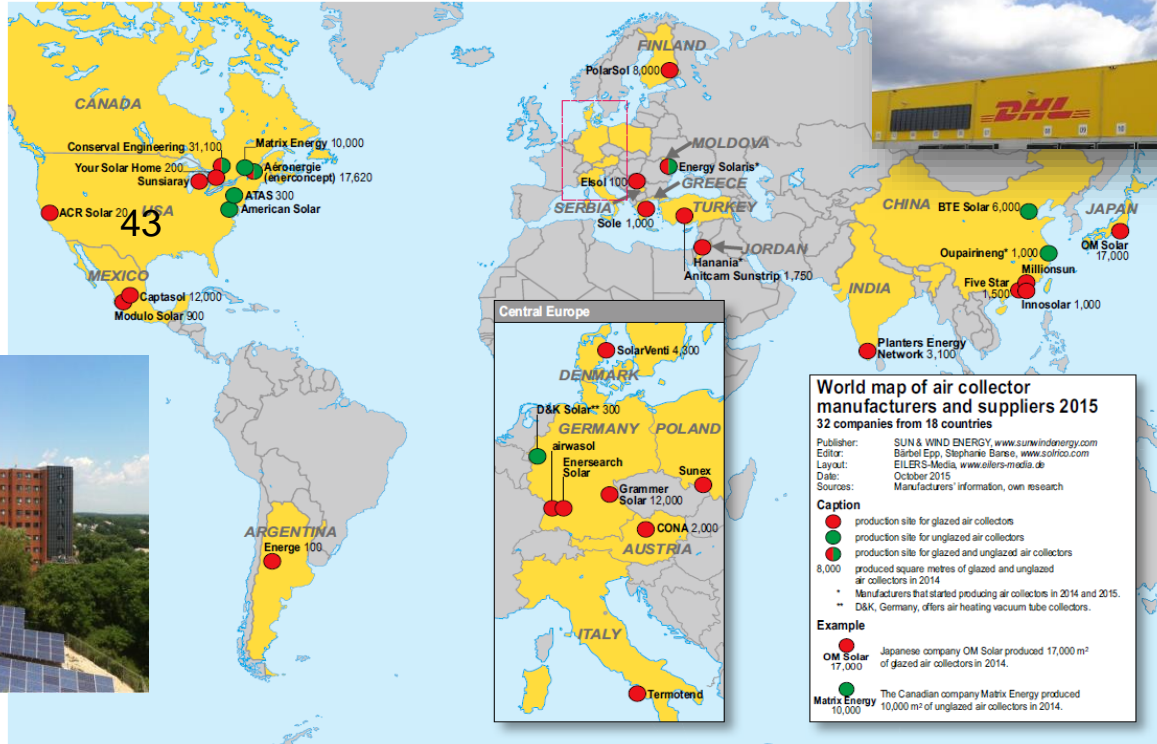
Sans parapet, couplé à un ventilateur autonome et distribution d'air Ductsox



Avec parapet, lié en série avec une unité de chauffage d'air frais au gaz

SOLAR THERMAL

WORLD MAP OF THE SOLAR THERMAL INDUSTRY



43

Wall-mounted

no.	Brand	Manufacturer	PF
1	Lubi Select	Enerconcept	1,29
2	Lubi black	Enerconcept	1,20
3	Unitair Aluminium	Enerconcept	1,09
4	Transpired + polycarb	Ontario	1,04
5	Transpired metal	Ontario	1,00
6	Transpired metal (downdraw)	Quebec	0,86
7	Backpass metal	Quebec	0,85
8	Unitair steel	Enerconcept	0,80
9	Thermal ventilated wall	Quebec	0,58

Office de la propriété intellectuelle du Canada
Un organisme d'industrie Canada

Canadian Intellectual Property Office
An Agency of Industry Canada

Brevet canadien / Canadian Patent

• Le commissaire aux brevets a reçu une demande de délivrance de brevet visant une invention. Ladite requête satisfait aux exigences de la Loi sur les brevets. Le titre et la description de l'invention figurent dans le mémoire descriptif, dont une copie fait partie intégrante du présent document.

Le présent brevet confère à son titulaire et à ses représentants légaux, pour une période expirant vingt ans à compter de la date du dépôt de la demande au Canada, le droit, la faculté et le privilège exclusif de fabriquer, conserver, exploiter et vendre à d'autres, pour qu'ils l'exploitent, l'objet de l'invention, sauf jugement en l'espèce rendu par un tribunal compétent, et sous réserve du paiement des taxes périodiques.

• The Commissioner of Patents has received a petition for the grant of a patent for an invention. The requirements of the Patent Act have been complied with. The title and a description of the invention are contained in the specification, a copy of which forms an integral part of this document.

The present patent grants to its owner and to the legal representatives of its owner, for a term which expires twenty years from the filing date of the application in Canada, the exclusive right, privilege and liberty of making, constructing and using the invention and selling it to others to be used, subject to adjudication before any court of competent jurisdiction, and subject to the payment of maintenance fees.

BREVET CANADIEN **2,638,257** CANADIAN PATENT

Date à laquelle le brevet a été accordé et délivré: **2013/04/09**

Date du dépôt de la demande: **2008/07/23**

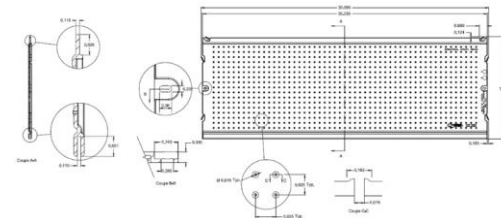
Date à laquelle la demande est devenue accessible au public pour consultation: **2009/01/26**

Date on which the patent was granted and issued: **2013/04/09**

Filing date of the application: **2008/07/23**

Date on which the application was made available for public inspection: **2009/01/26**

Commissaire aux brevets / Commissioner of Patents



Recyclable
Polycarbonate
Aluminium
Acier

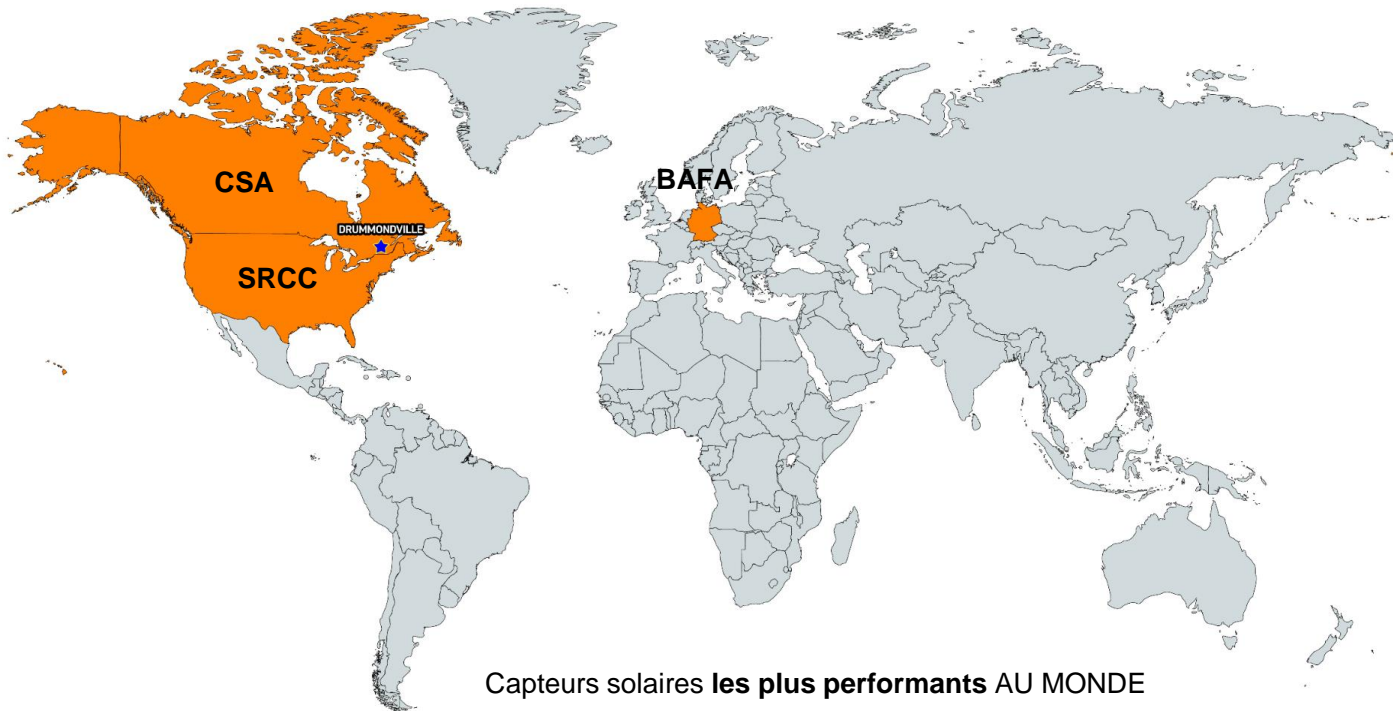
Certifications



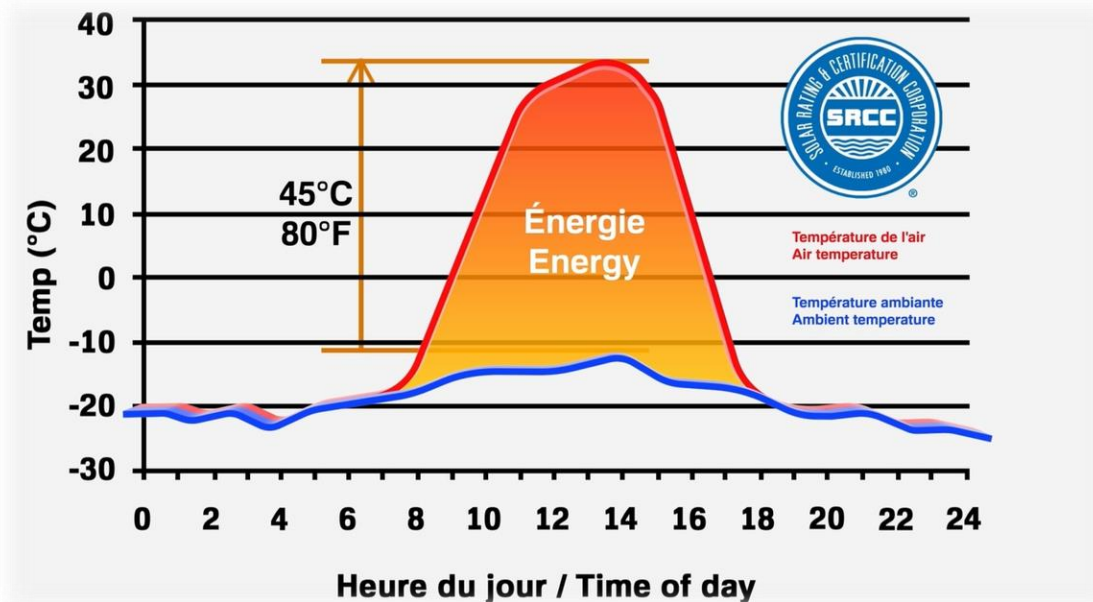
SOLAR RATING
& CERTIFICATION
CORPORATION



Bundesamt
für Wirtschaft und
Ausfuhrkontrolle



Capteurs solaires **les plus performants AU MONDE**



Première installation en 2008


L'air solaire est ambalé !
Enerconcept Technologies inc.
Garantie du manufacturier - Collecteur Unitaire® aluminium

Nom et adresse du projet : École aux Quatre-Vents / immeuble St-Bernard
388, rue Principale
St-Bernard-de-Michaëville (Québec)

Date d'acceptation des travaux : 10 mai 2019

No. de référence du client : 1718-SB-01

No. de projet Enerconcept Technologies : 18R-0125

Propriétaire : Commission scolaire de St-Hyacinthe
Monsieur Louis Melançon
2255, avenue Ste-Anne
St-Hyacinthe, Québec J2S 5H7

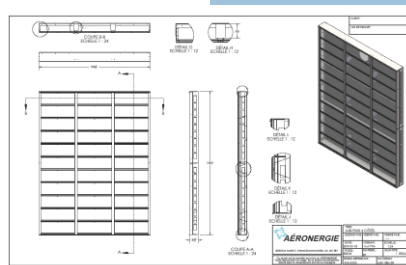
 Carl Riouto, président Date : 26 juin 2019

Page 1 de 2

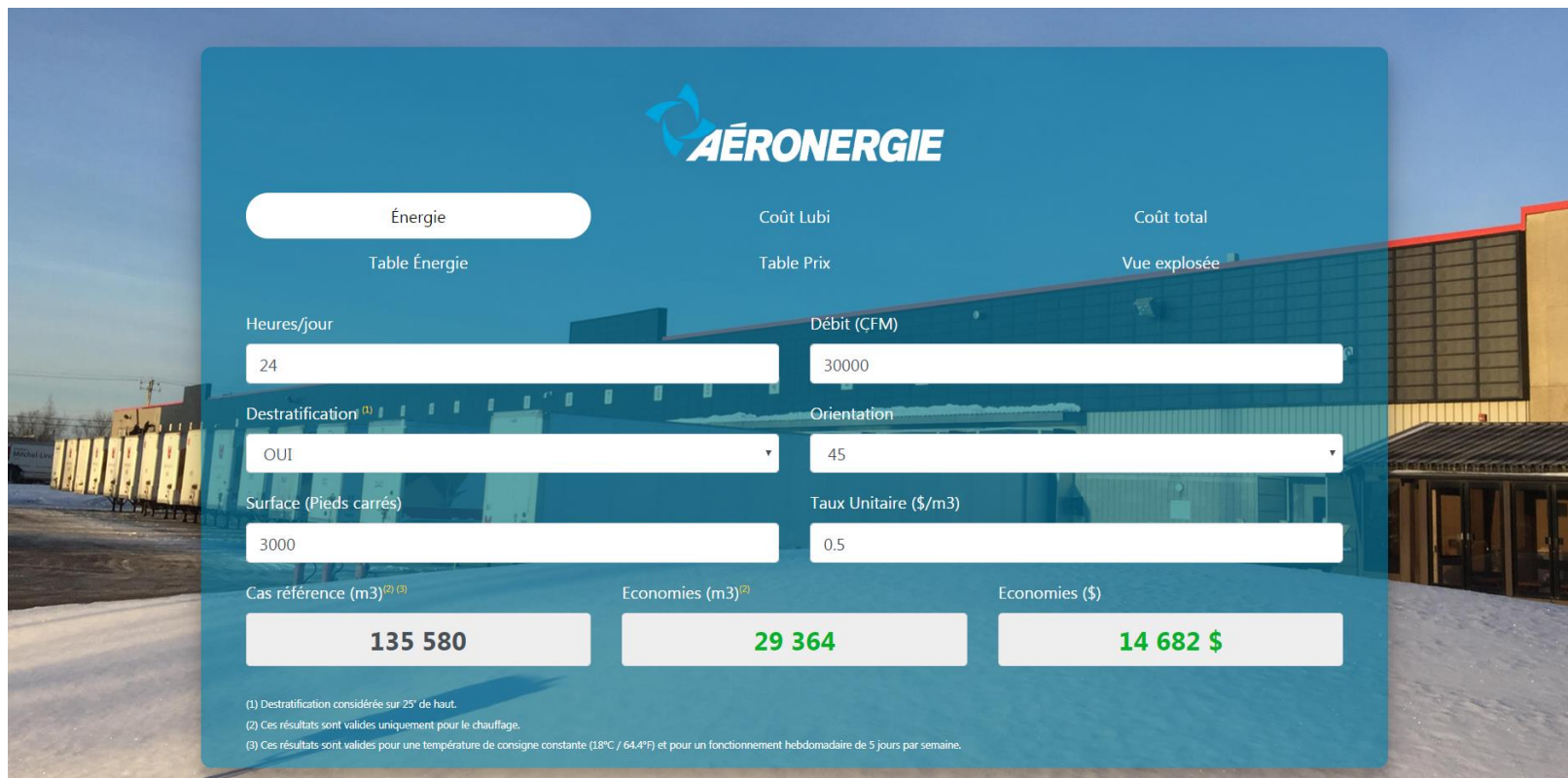




Quoi? LUBI: Facilité d'installation / Temps / Modules



**INSTALLATION IS SIMPLE AND
CAN BE DONE IN A FEW DAYS**



The image shows a screenshot of the AÉRONERGIE LUBI calculator interface. The interface is overlaid on a background image of a large industrial building. The calculator is a blue box with white text and input fields. At the top, the AÉRONERGIE logo is displayed. Below the logo, there are three tabs: 'Énergie', 'Coût Lubi', and 'Coût total'. The 'Énergie' tab is selected, showing a 'Table Énergie' view. The calculator has several input fields: 'Heures/jour' (24), 'Débit (CFM)' (30000), 'Destratification' (OUI), 'Orientation' (45), 'Surface (Pieds carrés)' (3000), and 'Taux Unitaire (\$/m3)' (0.5). At the bottom, there are three large buttons showing the results: 'Cas référence (m3)' (135 580), 'Economies (m3)' (29 364), and 'Economies (\$)' (14 682 \$). Below the calculator, there are three footnotes: (1) Destratification considérée sur 25' de haut. (2) Ces résultats sont valides uniquement pour le chauffage. (3) Ces résultats sont valides pour une température de consigne constante (18°C / 64.4°F) et pour un fonctionnement hebdomadaire de 5 jours par semaine.

Énergie Coût Lubi Coût total
Table Énergie Table Prix Vue explosée

Heures/jour 24 Débit (CFM) 30000

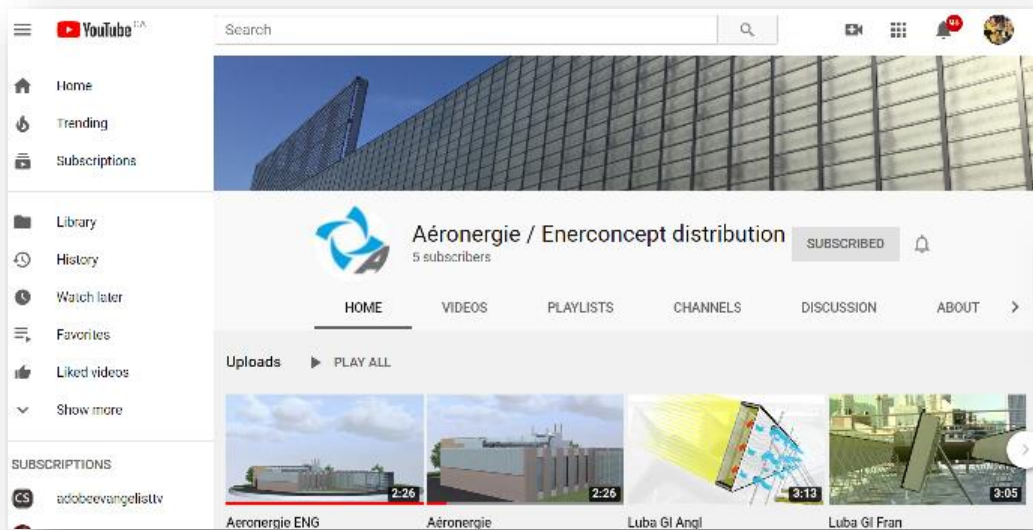
Destratification ⁽¹⁾ OUI Orientation 45

Surface (Pieds carrés) 3000 Taux Unitaire (\$/m3) 0.5

Cas référence (m3)^{(2) (3)} Economies (m3)⁽²⁾ Economies (\$)

135 580 **29 364** **14 682 \$**

(1) Destratification considérée sur 25' de haut.
(2) Ces résultats sont valides uniquement pour le chauffage.
(3) Ces résultats sont valides pour une température de consigne constante (18°C / 64.4°F) et pour un fonctionnement hebdomadaire de 5 jours par semaine.



+ Manuel technique, etc.

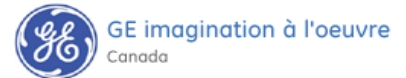




Quelques noms parmi nos + 700 projets



GREEN BY NATURE™



Soprema Michaud, Drummondville, Québec



Imprimerie Transcontinental, Boucherville, Québec



tc • TRANSCONTINENTAL



Stedfast, Granby, Québec



Battelec, Saint-Jean-sur-Richelieu, Québec



Artopex, Montréal, Québec





934,900 M

De BTU économisé



52,700 Tonnes

De GES sauvé



10,717,014 \$

Économisé par nos clients

A sunset over a body of water, with a person in a small boat visible in the distance. The sky is filled with orange and yellow clouds, and the sun is low on the horizon, casting a warm glow over the scene. The water reflects the colors of the sky.

La quantité d'énergie solaire qui atteint
la terre en une seule journée comble
les besoins du monde pendant 27 ans

Passons à l'action

Nous le faisons pour eux.
Embarquez avec nous!

