



NESTOR CAMACHO

aka NEC1Ø

80'927.376 Bogotá | 36 años

Bogotá D.C. Colombia

necamach@gmail.com

(57+) 3 1 2 . 5 0 0 7 6 0 8



Bogotá D.C. 24 de Agosto 1985.

ACADEMIA SUPERIOR DE ARTES DE BOGOTA
Universidad Distrital FJC

Maestro en Artes Plásticas y Visuales

Énfasis en digital y cerámica

Bogotá, 2014.

INFLUENCIAS:

Francys Allys (BEL/MEX), Graziano Ceccini (ITA), Iván Argote (COL), Ruslán Torres (CUBA), Marcus Kenney (USA), Mark Jenkins (USA), Felipe Pantone (ESP)

PUBLICACIONES:

Revista LASTANA "LA MANIFESTACIÓN POLÍTICA DE UNA PUESTA ESCENA"

PREMIACIONES:

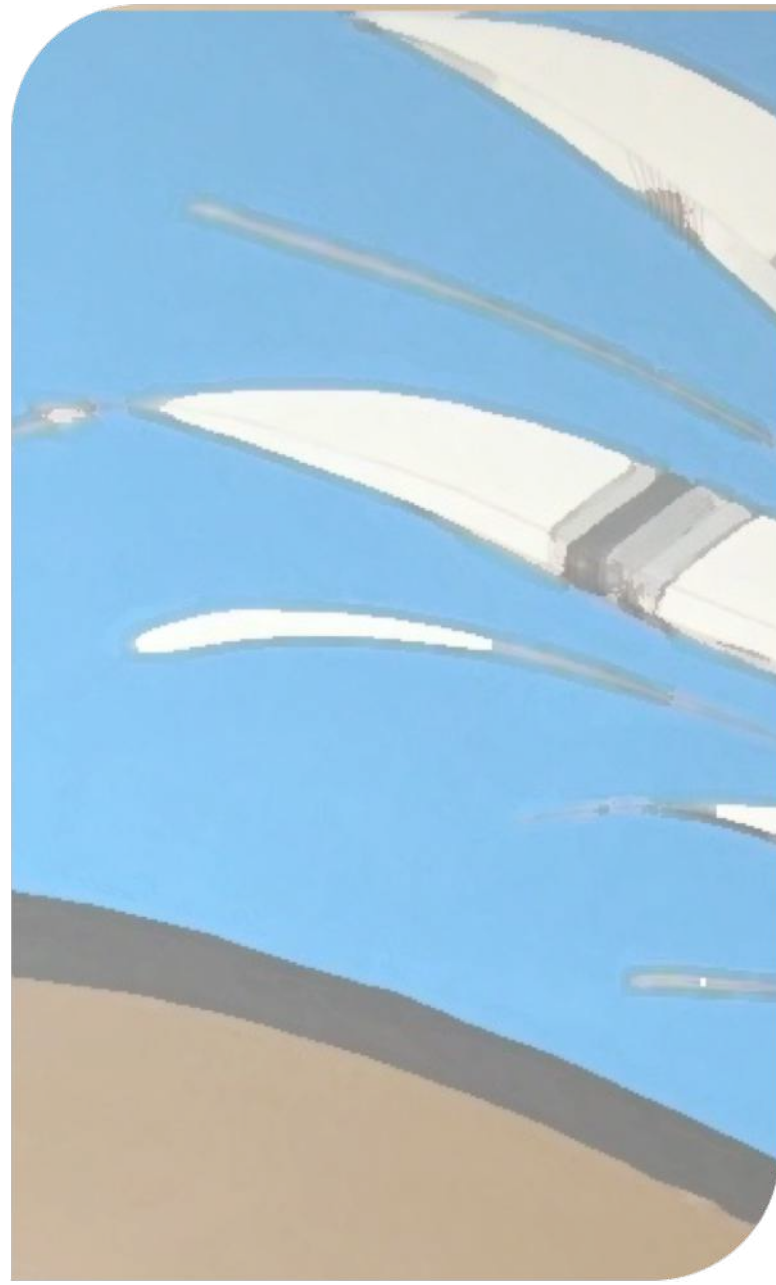
'Proyecto S.A. 2011' CATEGORÍA ESTUDIANTES Museo de Arte Contemporáneo (MAC) Bogotá - COL (2011)

- + (2007) 'Salón de Agosto 2007' Museo Arte Contemporáneo (MAC)
- + (2008) 'Salón de agosto 2008' Museo Arte Contemporáneo (MAC)
- + (2009) 'Arte de salida 7º Arte Diversidad 2008' Casa Cuadrada.
- + (2009) 'Urbescopio 2.0' Museo de Arte Moderno de Bogotá (MAMBO)
- + (2009) 'Proyecto S.A. 2009' Museo de Arte Contemporáneo (MAC)
- + (2010) '8º Salón Nacional de Arte Diversidad 2009' Casa Cuadrada.
- + (2010) Primer Salón Bidimensional Colectivo DISTOPIA Casa Cultural 15-16 (curador)
- + (2010) 'Arte ≠ Vida - Un performance en tu ciudad' Museo Banco de la República.
- + (2011) 'Proyecto S.A. 2011' Museo Arte Contemporáneo (MAC).
- + (2012) '10º Salón Nacional Arte Diversidad 2011' Casa Cuadrada.
- + (2013) '34 Versión Trabajos de Grado 2013 Proyecto Curricular Artes Plásticas y Visuales Facultad de Artes ASAB - UDFJC' Laboratorio Interdisciplinario de las Artes (LIA).
- + (2013) Ponencia Tesis Individuo-Sujeto, 1er Festival Nacional de Artes y Estéticas Urbanas. (Manizales, Caldas-Col)
- + (2014) Ponencia Gonorrealidad, Foro Estudiantil Latinoamericano de Antropología y Arqueología XXI (FELAA) (San Agustín, Huila - Col)
- + (2018) "Live Act" Presentación video proyección, Artka - plataforma música electrónica y creatividad digital. CineTonalá.
- + (2019) La Mala Junta Casa Jauría - Exposición independiente artistas Egresados A.S.A.B.
- + (2019) Taller video-mapping. Encuentro nacional estudiantes de artes (ENEA) (Ibagué, Tolima - Col)
- + (2021) Metanarraciones. Live cinema 50 años de la Cinemateca Distrital de Bogotá.
- + (2021) Video-Collage "Capas en movimiento". Taller teórico-práctico visuales con Resolume. Cinemateca Distrital de Bogotá.
- + (2022) Videomapping "Pintando con video objetos". Taller técnico-práctico mapping con Resolume. Cinemateca Distrital de Bogotá.



“Soy un artista vocacional y profesional con una extrema pasión por lo visual. Dibujo desde los 4 años y sin saberlo, emprendí un proyecto personal con el ánimo de ilustrar una noción y estética particular, impresa en el trazo ilustrativo, en la disposición conceptual, en el registro y edición de video, evidenciando una pasión reflejada en los diversos proyectos emprendidos.”

DIGITAL



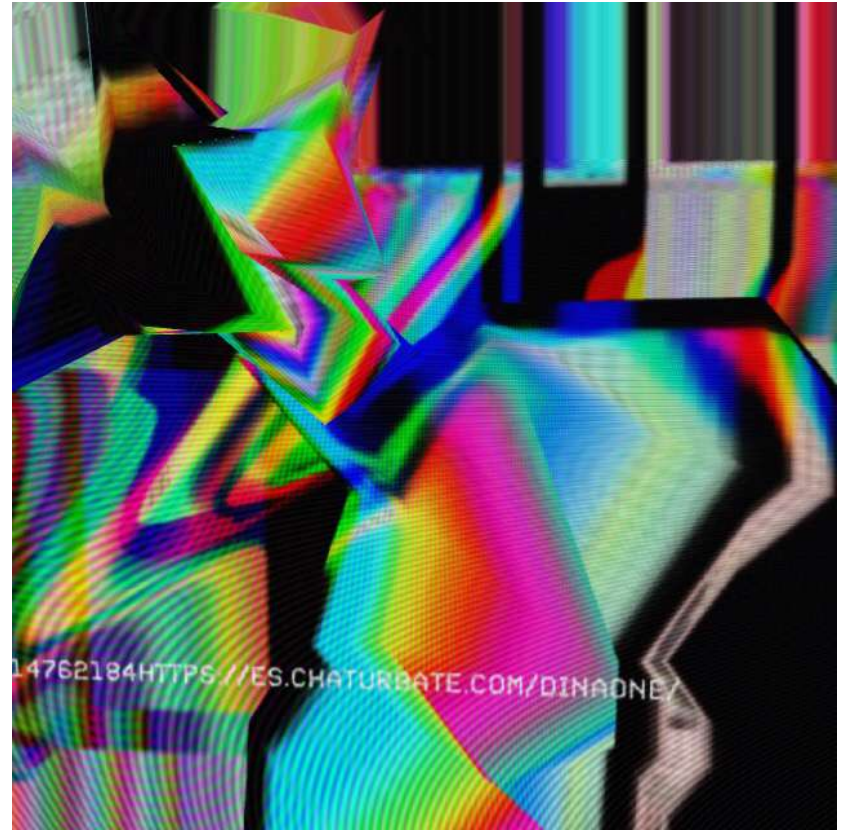
Composiciones digitales realizadas en diversos softwares como *Processing* y aplicativos como *Generate* o *Resolume*.

Este proyecto propone la revisión del error digital hacia la creación de un tipo particular de estética visual. La deformación inherente de la técnica de falla también nos habla de una antípoda contraria al orden, la "belleza" establecida y el entusiasmo por ver imágenes de "alta fidelidad", lo que abre una preocupación por su veracidad representativa.



Nøsignal

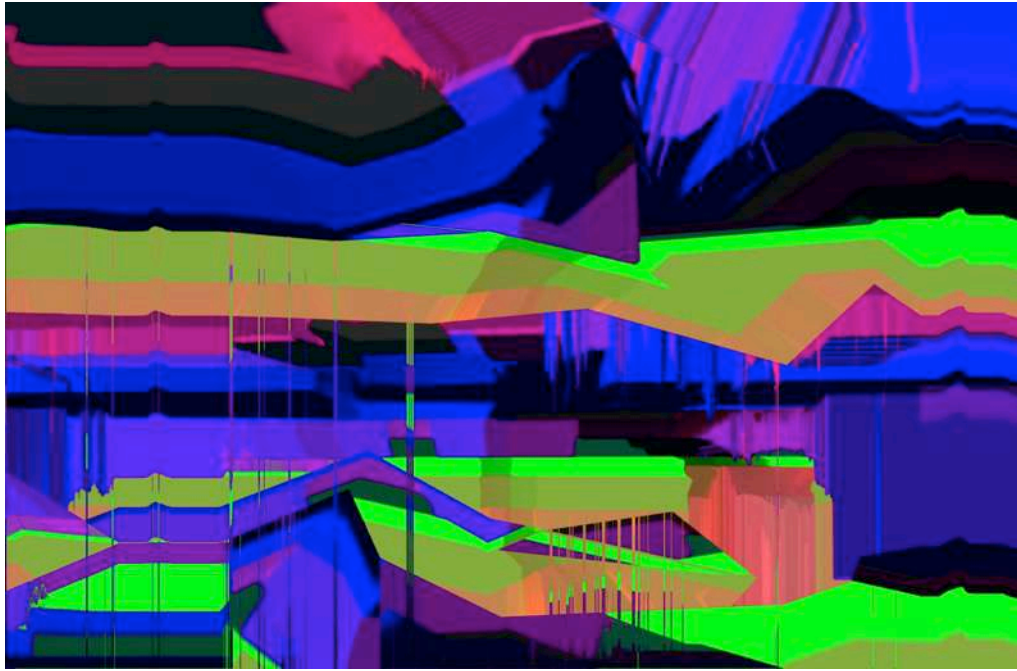
Composición digital
33 x 124 cms
2017



Glitch #2

Composición digital
640 x 640 pixels
2017





Glitch Landscape #2

Composición digital
640 x 2480 pixels
2018

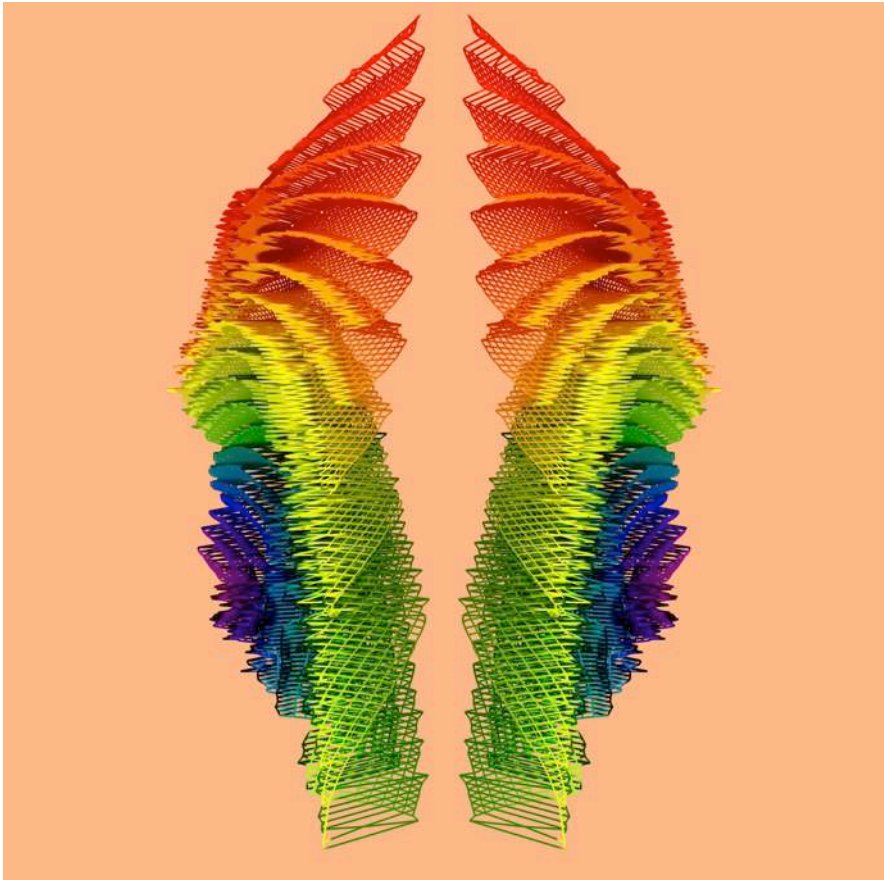
Glitch Landscape #3

Composición digital
4480 x 640 pixels
2018









Curuba

Composición digital
1650 x 1650 pixels
2018

David

Composición digital
1650 x 1650 pixels
2018







NY

Composición digital
2650 x 1830 pixels
2018







Diógenis de Sinope

Composición digital
2750 x 1830 pixels
2018





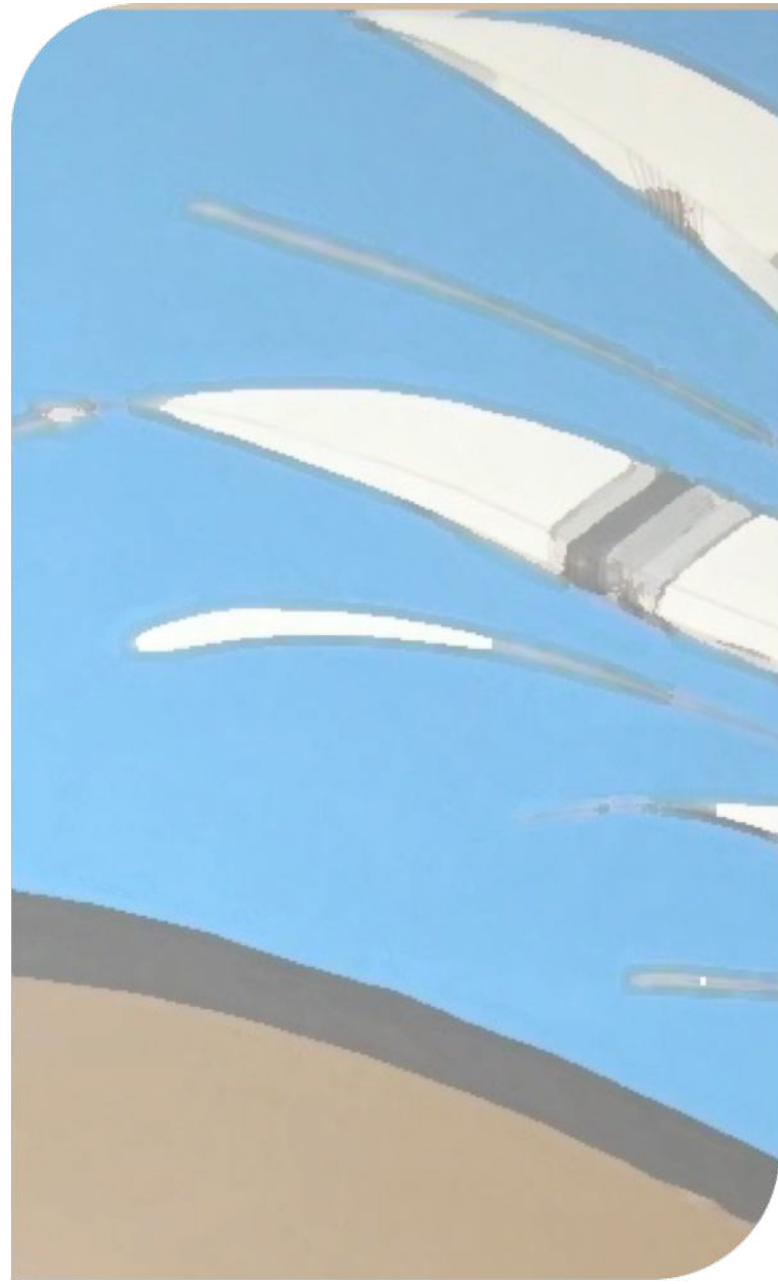








COLLAGE 3D



Composiciones mixtas en diversos materiales industriales como tornillos, telas y plásticos sobre superficies de madera.

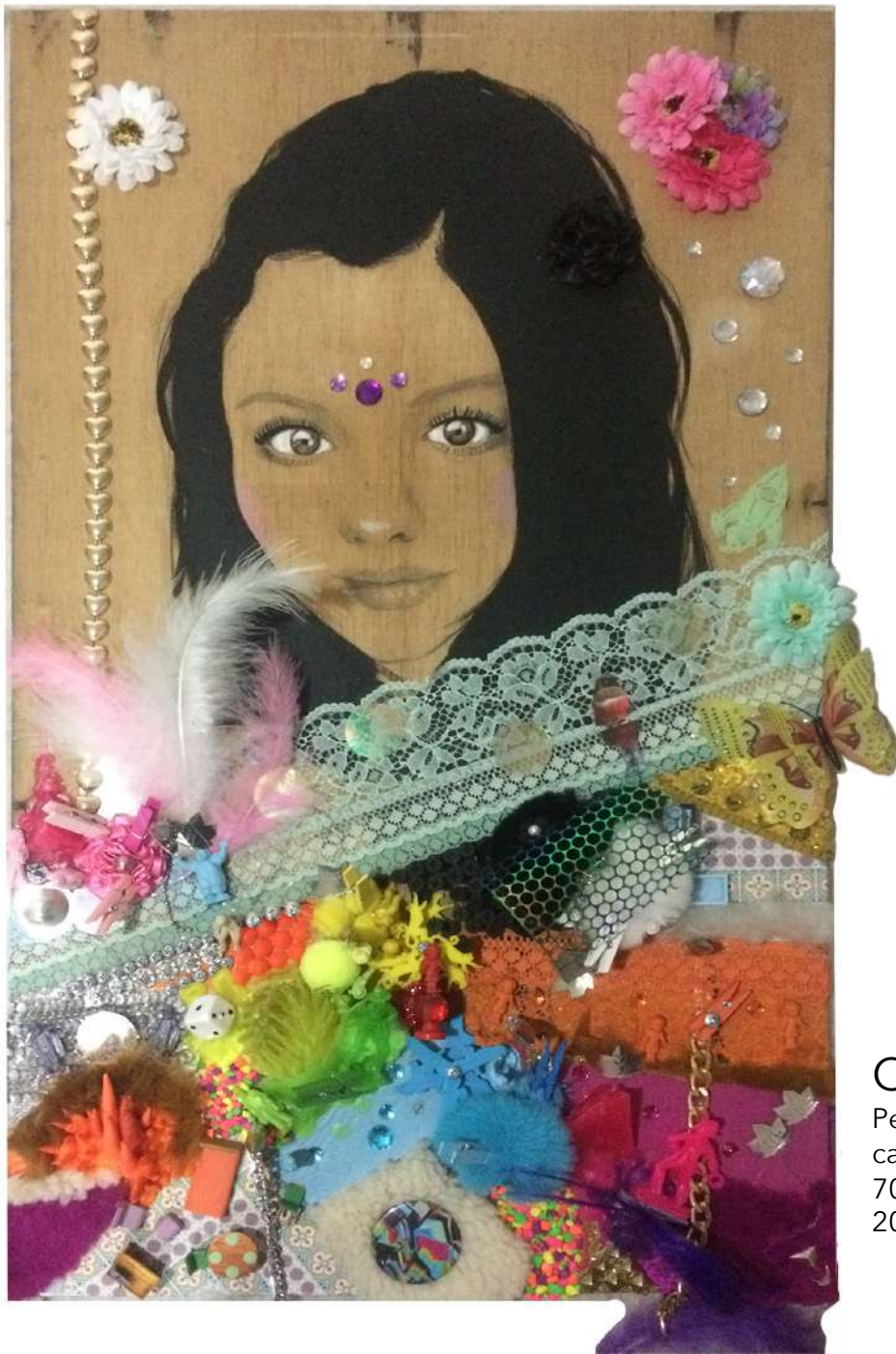


Fracking

Calavera, peluche, tornillos, telas, lentejuelas,
cadenas y cuerina sobre lámina de madera

70 X 100 cms

2019



Oleka Yuyi

Peluche, taches, lentejuelas, telas y cadenas sobre lámina de madera

70 X 100 cms

2017

Eros & Psique
Peluche, taches, lentejuelas y
cadenas sobre lámina de madera
70 X 100 cms
2010





Hedoné

Peluche, taches, espejo, lentejuelas y cadenas sobre lámina de madera

50 X 40 cms

2010

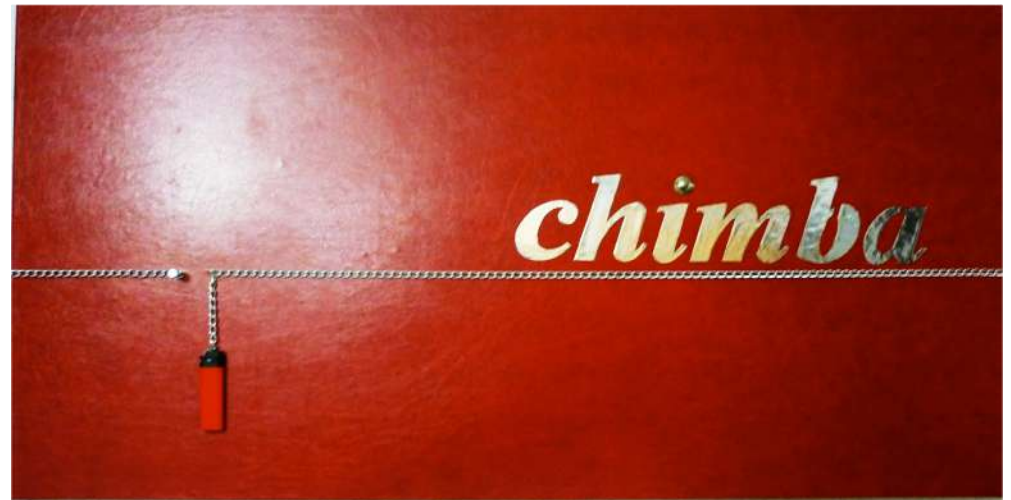


Fragile masculinity

Peluche, taches, lentejuelas y cadenas
sobre lámina de madera

70 X 100 cms

2010



Hímero

Peluche, taches, lentejuelas y cadenas
sobre lámina de madera

70 X 110 cms

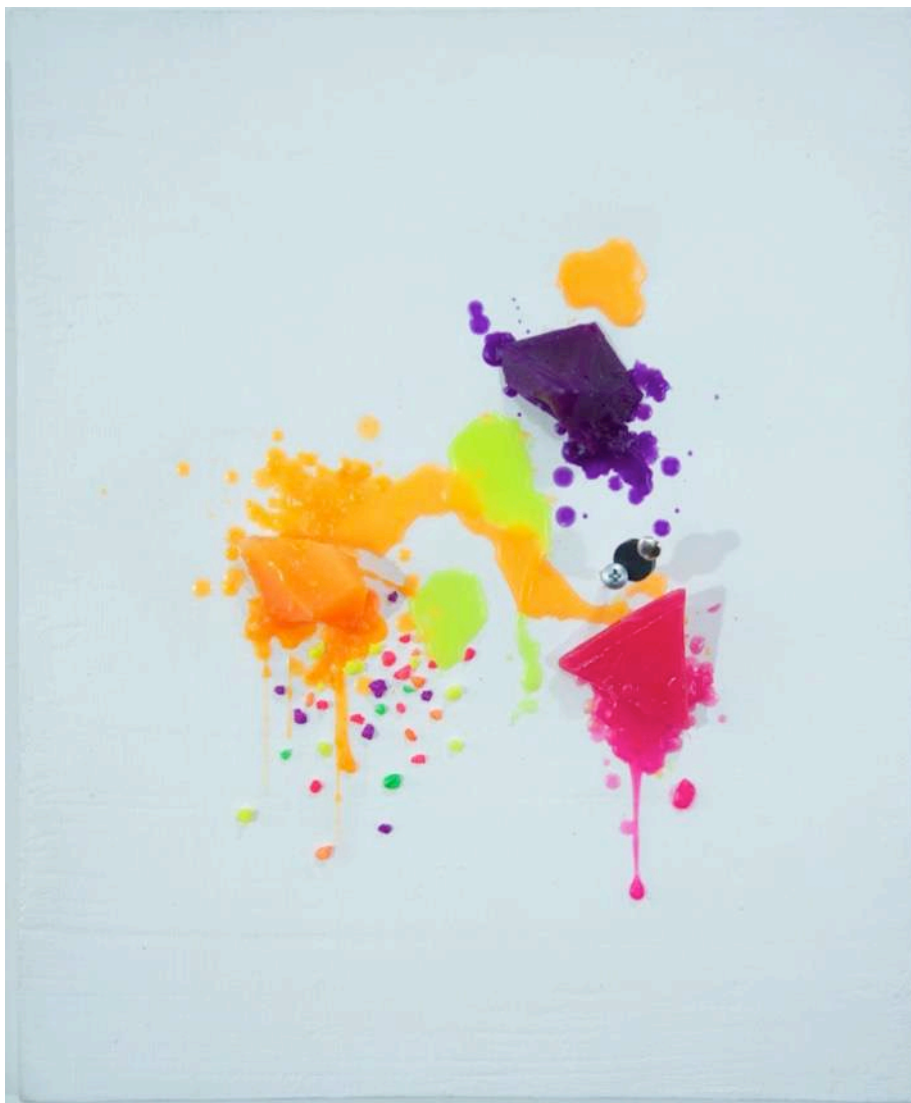
2010

GEOMETRÍA ENTRÓPICA

Composiciones geométricas de polígonos manufacturados en parafina sobre estructura en madera. Experimentando con tintas invisibles que grafican geometrías develadas con luz negra.

El término entropía significa evolución o transformación, describe lo irreversible de los funciones termodinámicas. Se entiende como una medida de la distribución aleatoria de un sistema o un parámetro del caos, de lo aleatorio. Podemos comprender una situación entrópica en la medida que un sistema, un cuerpo orgánico o material pierde su orden inicial.

La naturaleza geométrica se sirve para proporcionar y regir, para subyace escondida y esconde otras medidas en su ámbito natural.



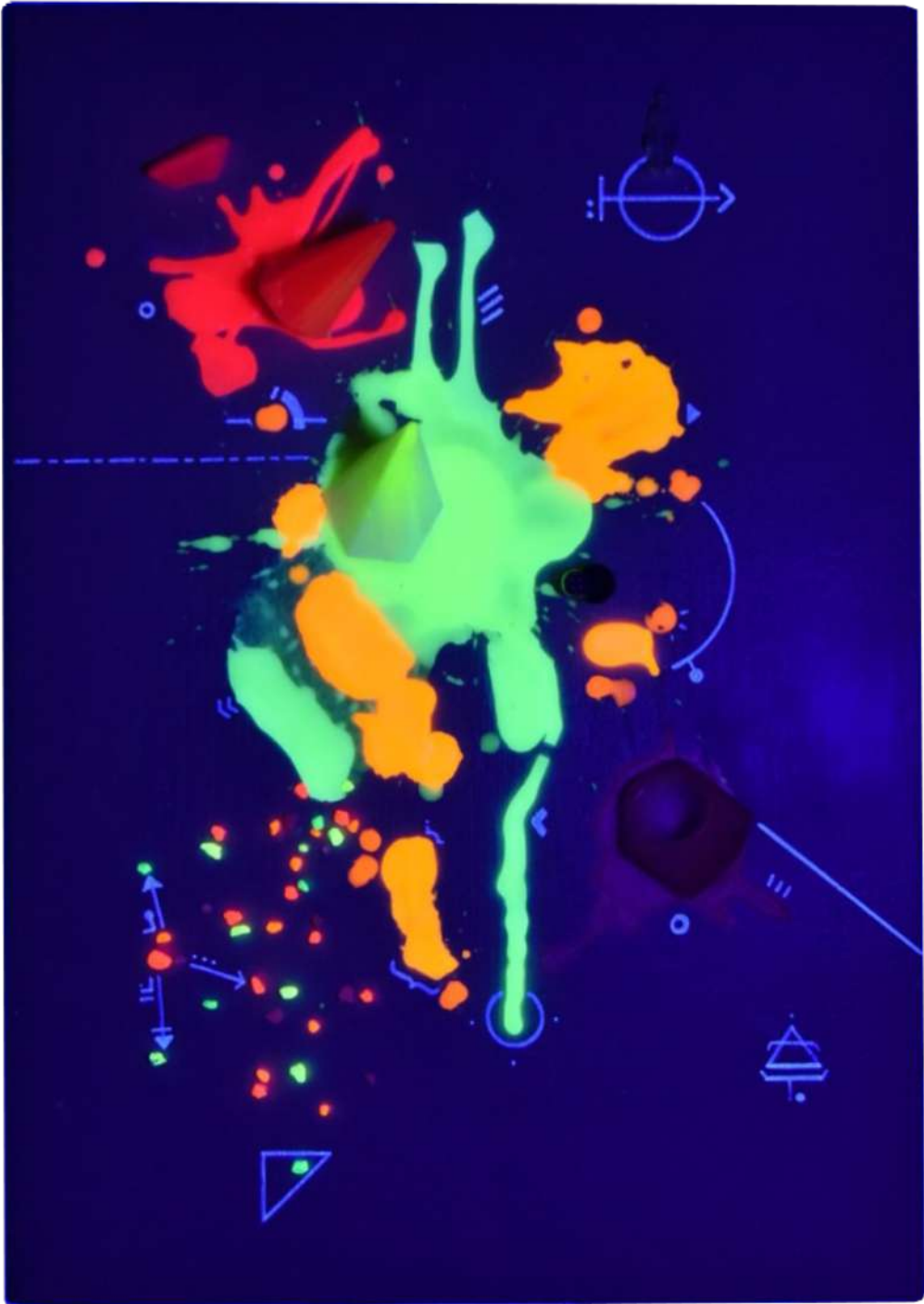
Sin Título

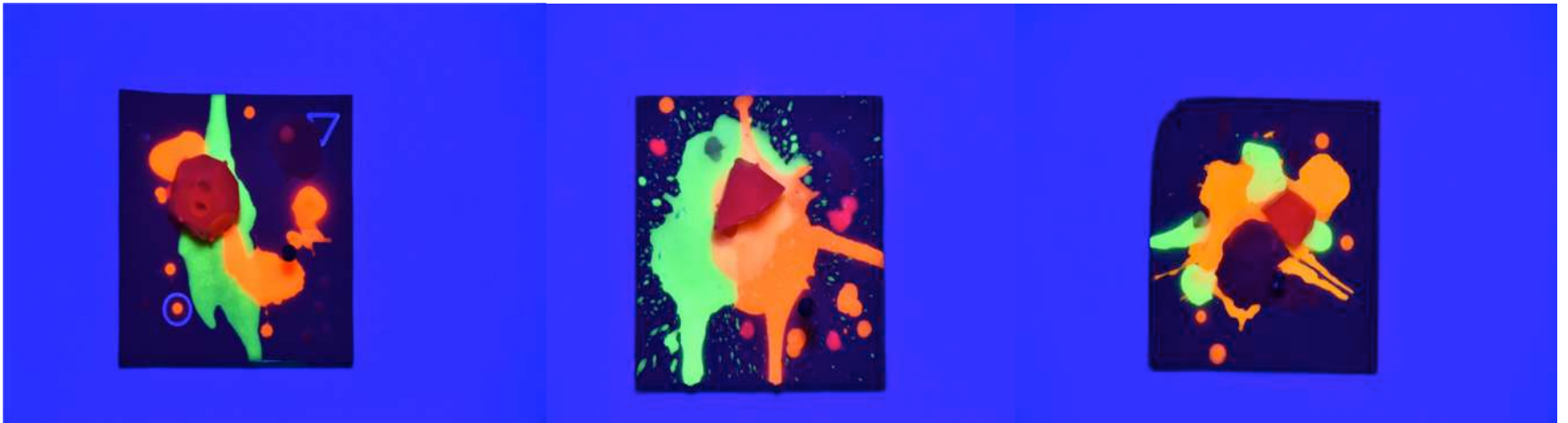
Parafina, tornillo e imán sobre madera
33 X 40 cms
2017



Sin Título

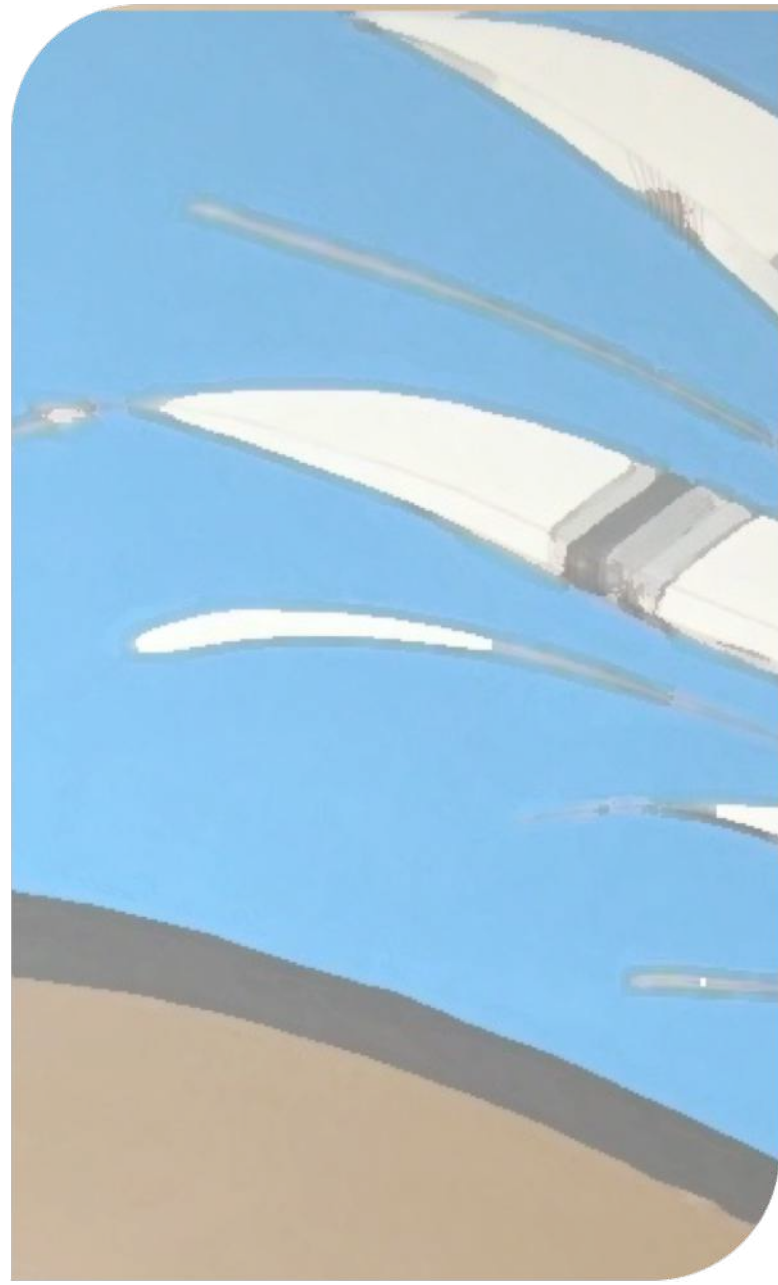
Parafina, tornillo e imán sobre madera
33 X 46 cms
2018





COLLAGE 2D

2010



Composiciones mixtas en papeles de
diversos gramajes y texturas.



Las recolectoras de tokens

Papel holográfico sobre papel fotográfico
sobre cartón
30 X 27 cms
2019



Paseadoras

Papel holográfico sobre papel fotográfico
sobre cartón
30 X 27 cms
2019

COMPOSICIONES MORFOLÓGICAS

#1 - #2 - #3 - #4

Cartulina, papel sobre cartón

Empezar de cero y cambiar totalmente el lenguaje expresivo del arte: esa era la idea que guiaba el suprematismo de Malévich, tras realizar varias obras de carácter alógico (fuera de lógica).

La intencionalidad del ejercicio en esta serie, se centra en la desaprensión mental de la construcción figurativa acerca de las formas físicas generales, en un plano bidimensional. En contrapropuesta, se compone a través de una selección de geometrías básicas e intervenidas, de rasgos lineales y sinuosos, en conjunción de una paleta restringida de colores planos entre fríos y cálidos, centrándose en aprovechar el plano en armonía visual con sus elementos constitutivos.

Composición morfológica #4

Cartulina sobre cartón
30 X 30 cms
2011



Composición
morfológica #3

Cartulina sobre cartón
20 X 20 cms
2011





Composición morfológica #2

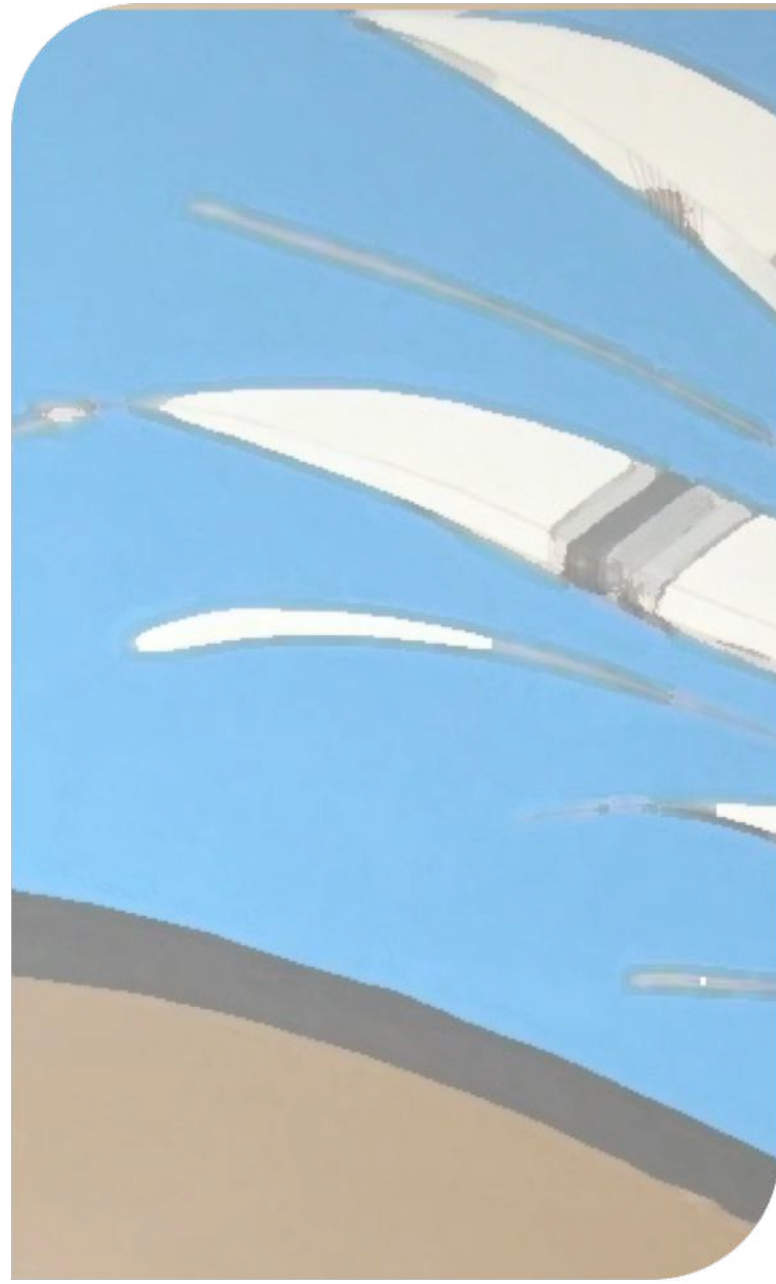
Cartulina sobre cartón
15 X 15 cms
2011

Composición morfológica #1

Cartulina sobre cartón
10 X 10 cms
2011



PINTURA



LINEA NÓMADA

#1 - #2 - #3 - #4

Pintura acrílica, vinilo y resina sobre madera

La palabra fluorescente proviene del término flúor, que a su vez proviene del latín fluere, que significa "fluir". La propuesta deconstruye lo figurativo en virtud de la espontaneidad y el flujo del trazo como energía, acción y brillo, resultando en la abstracción.



Línea Nómada #8
Acrílico y vinilo sobre lienzo
60 X 76 cms
2011



Línea Nómada #10

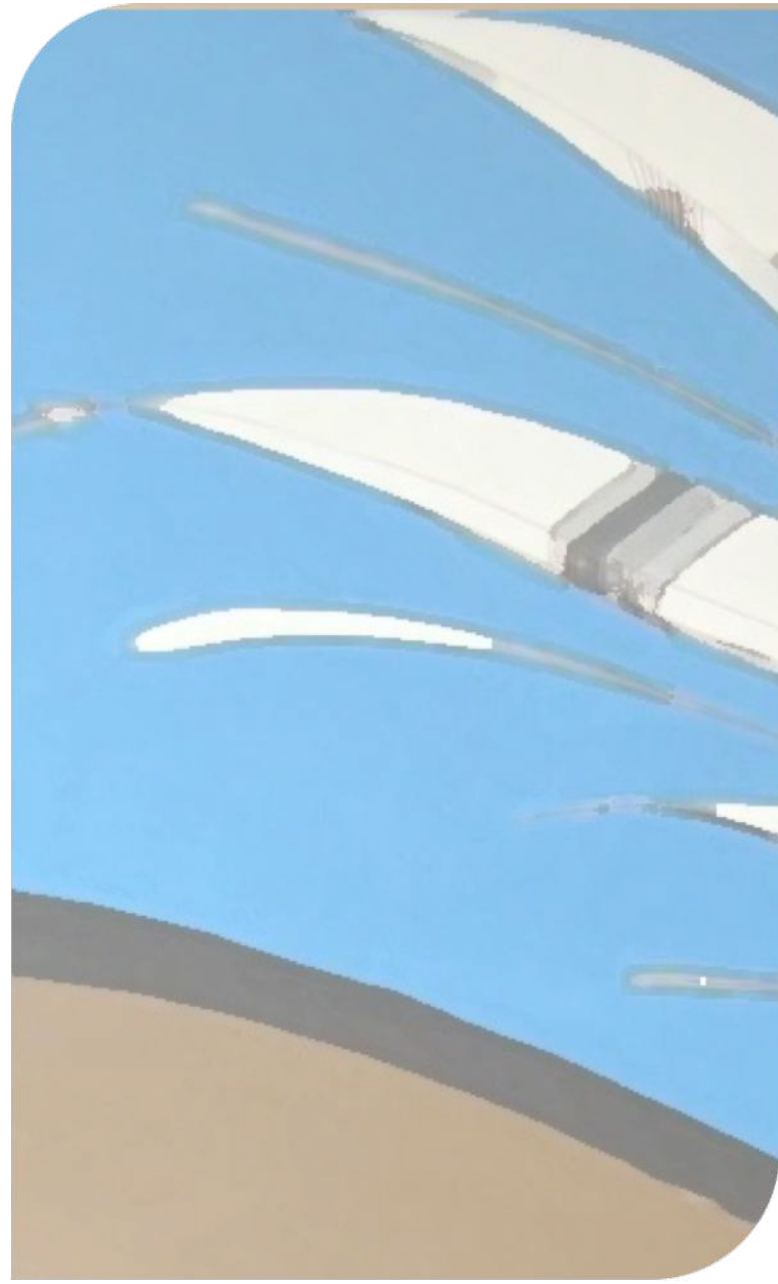
Acrílico y vinilo sobre lienzo

60 X 76 cms

2011



ILUSTRACIÓN



Pintura e ilustraciones en acrílico, vinilo y óleo sobre lienzo; lápiz blanco sobre propalcote.

La línea gráfica que proyecto, comprende una mixtura de distintas morfologías visuales y formas figurativas principalmente de la fauna, convergentes en una forma general asimétrica.



Estetoscopio

Acrílico sobre Lienzo

80 X 120 cms

2009



Venus

Lápiz blanco sobre propalcote

70 X 100 cms

2009



Yeah yeah yeahs

Lápiz blanco sobre propalcote

70 X 100 cms

2007



Sin título

Acrílico sobre lienzo

50 X 50 cms

2008



2022

Todas las imágenes en el presente catálogo tienen
todos los derechos reservados

