

**Intellect Enterprise**

Software para la gestión de la información sobre la Seguridad Física (PSIM)

# RETAIL INTELLECT

SOLUCIÓN COMPLETA  
DE VÍDEO PARA COMERCIOS  
MINORISTAS



- Monitorización de las actividades del cliente
- Seguimiento del tráfico de visitantes
- Mejora de la eficiencia operativa
- Prevención del robo y el fraude
- Protección confiable de la propiedad, el personal y los clientes

## SEGURIDAD Y MARKETING, EN UN MISMO PAQUETE

¿CÓMO OPTIMIZAR LAS OPERACIONES, MAXIMIZAR LOS BENEFICIOS Y REDUCIR LOS GASTOS CON RETAIL INTELLECT?

**Retail Intellect es una solución completa y flexible para comercios minoristas que adapta la tecnología para garantizar la seguridad de los puntos de venta con funciones de análisis de video para recopilar valiosa información de marketing.**

Retail Intellect es compatible con reacciones automáticas a diferentes eventos, así como con una gama de herramientas de análisis de video forense. Puede agregar una cantidad ilimitada de servidores y estaciones de trabajo remotas en los sistemas de Retail Intellect. ¿El resultado? Un sistema de protección que está adaptado a la perfección a las necesidades de su punto de venta o comercio minorista.

Con Retail Intellect, los minoristas pueden: complementar la planificación estratégica a corto plazo al recopilar y catalogar la información real de marketing, reducir gastos, mejorar la rentabilidad del capital y obtener un potente sistema para gestionar los recursos de la empresa y mejorar los resultados financieros.



### ¿Qué hace Retail Intellect?

- *Monitorización de transacciones de venta.*
- *Videovigilancia que combina un análisis potente y dinámico tanto en el modo en vivo como en el de video grabado.*
- *Gestión de colas.*
- *Contador de visitantes.*
- *Identificación de las «zonas calientes» de la tienda, que es donde hay más visitantes congregados.*

**Las primeras dos de estas tecnologías** ayudan a garantizar la protección y seguridad: el video de una cámara que cubre el área de cobro se puede sincronizar con la información de la caja registradora, lo que reduce el riesgo de robo y de fraude por parte de los clientes, empleados y vendedores, así como los errores humanos.

**Las últimas tres tecnologías** ayudan con un rango de tareas de mercadotecnia para los comerciantes minoristas, entre las que tenemos: **1)** gestión eficiente del inventario; **2)** servicio al cliente de alta calidad por medio de una distribución adecuada del personal, y; **3)** planificación del espacio en las tiendas y bodegas.

Una de las características más liberadoras de Retail Intellect es la monitorización y análisis centralizado de todas las ubicaciones del minorista. Esto se logra por medio de los **Reportes en línea**, los cuales pueden consultarse de forma segura desde cualquier navegador común o cualquier dispositivo conectado a Internet. Estos reportes le permiten:

- Ver los reportes de los eventos en las cajas registradoras, con los vídeos y el texto de los recibos correspondientes.
- Obtener información de la actividad de los visitantes en una ubicación del comercio minorista a través de las mediciones del detector de «zonas calientes» y «zonas frías».
- Obtener estadísticas del número de visitantes en una ubicación del comercio minorista o departamento de la tienda durante cierto intervalo de tiempo.
- Obtener información sobre el número de clientes en las filas de las cajas registradoras.
- Imprimir y enviar por correo electrónico los reportes.

LOS REPORTES EN LÍNEA PUEDEN ESTAR ACCESIBLES TANTO PARA LOS OPERADORES EN UNA CENTRAL DE MONITORIZACIÓN COMO PARA LOS ADMINISTRADORES, PERSONAL DE SEGURIDAD Y EJECUTIVOS, DE TAL FORMA QUE PUEDAN ACCEDER DE FORMA REMOTA A LAS ESTADÍSTICAS QUE NECESITEN.

Otro de los beneficios es que Retail Intellect puede implementarse con el equipo de seguridad ya existente: CCTV (Televisión de circuito cerrado), basado en IP, o ambos, lo que genera grandes ahorros para las empresas.

## Resultados en seguridad y negocios con los sistemas de Retail Intellect:

- Gran crecimiento de la satisfacción del cliente
- Promociones más efectivas, basadas en conocimiento empírico sobre lo que ha funcionado (o no ha funcionado) con anterioridad
- Reducción de robos y fraude
- Gestión automatizada de colas y planificación para las horas punta de compras
- Mejoras en la distribución de la tienda
- Mayor efectividad al colocar la mercancía

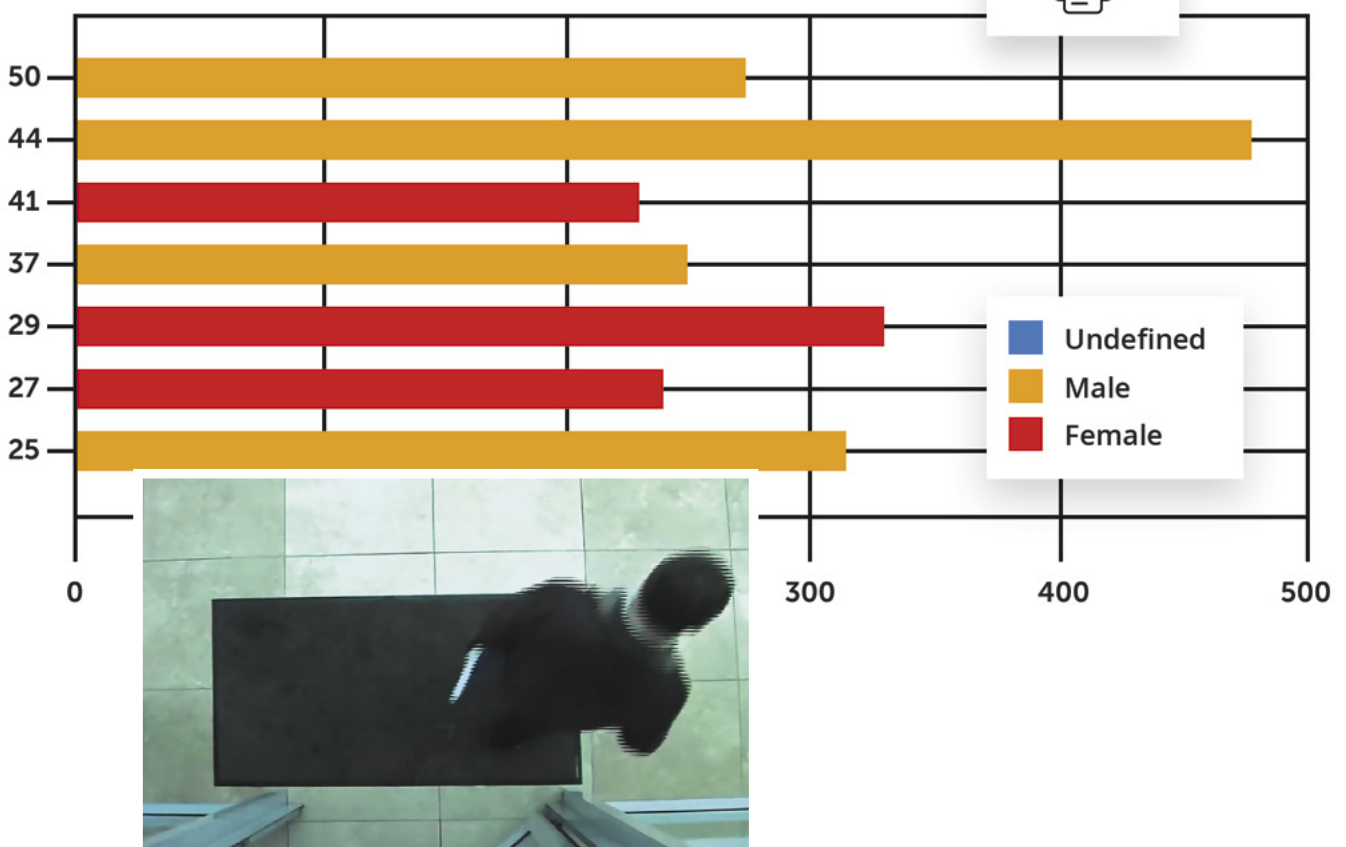
**Y LA RECOMPENSA:  
MEJORA EN LA  
OPERACIÓN DE  
LA TIENDA Y UN  
CRECIMIENTO EN  
LOS BENEFICIOS!**

The screenshot shows a web interface titled "Report system" with version "3.0.0.233". It features a list of report categories, each with a link and a description:

<a href="#">Average number of people in time interval</a>	View average number of people in time interval reports.
<a href="#">Entering/Exiting People Count report</a>	View Entering/Exiting People Count reports.
<a href="#">Report by cashier</a>	General table of by-cashier events.
<a href="#">Report by POS</a>	General table of by-POS events.
<a href="#">Report by operator</a>	General table of by-operator events.
<a href="#">Average queue length in time interval</a>	View average queue length in time interval report.

# CONTADOR DE VISITANTES

PLANIFICACIÓN MÁS EFECTIVA DE LAS PROMOCIONES DE MARKETING Y DE LA UBICACIÓN DEL PERSONAL



- *¿Generalmente cuenta el número de visitantes en su tienda?*
- *¿Está seguro que sabe cuáles son las horas punta en las que tiene más visitantes?*
- *¿Utiliza las estadísticas de visitantes para planificar la carga de trabajo del personal y para programar las promociones?*

El contador de visitantes de Retail Intellect utiliza el material grabado para contar el número de personas que han entrado o salido de la tienda, así como aquellos que se encuentran en una cierta área dentro de la tienda.

## ¿Para qué utilizar el contador de visitantes?

- Entérese de cuántos visitantes hay. Acumule y analice información acerca de cuántas personas visitan la tienda y en qué momento lo hacen.
- Compare las estadísticas de las visitas en diferentes días de la semana, para mejorar su planificación y mercadotecnia.
- Mejore el servicio de atención al cliente con una planificación inteligente de las horas de trabajo de su personal en las horas punta.
- Realice estrategias a corto y a largo plazo con base en las estadísticas de los visitantes en la tienda.
- Compare el rendimiento entre tiendas.
- Combine la información de los visitantes con la información de las transacciones para calcular la tasa de conversión de visitantes a compradores.



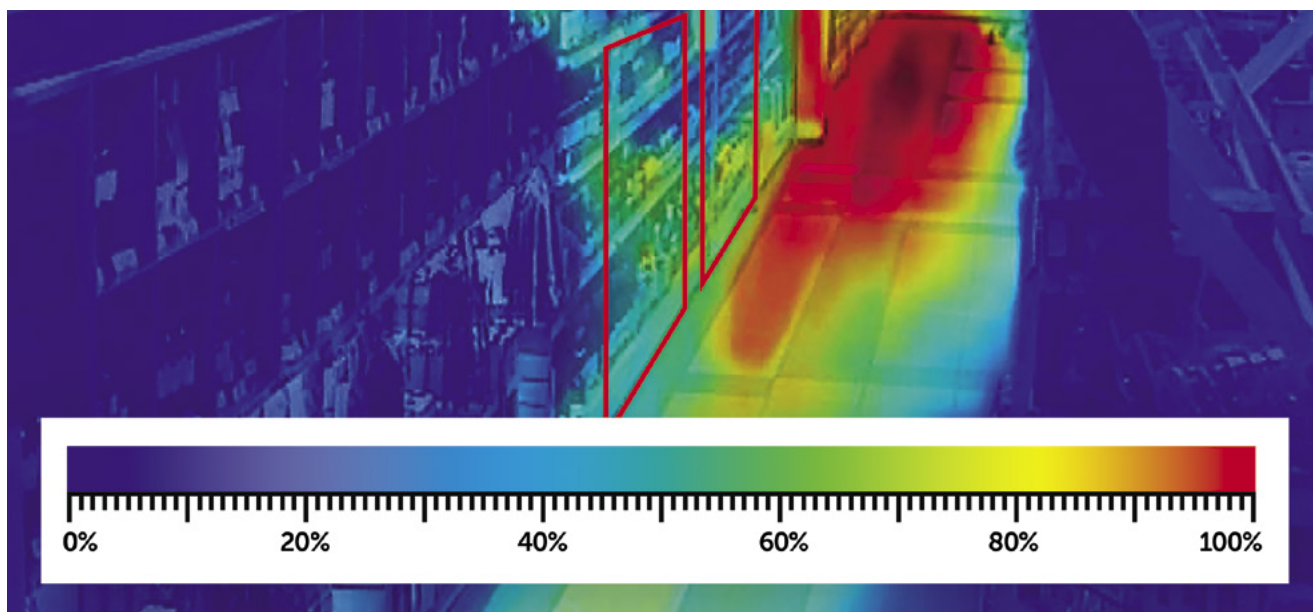
# DETECTOR DE «ZONAS CALIENTES» Y «ZONAS FRÍAS»

## UNA PODEROSA FORMA DE COMPRENDER EL COMPORTAMIENTO DE LOS CLIENTES

- *¿Sabe qué áreas de su tienda llaman más la atención de los visitantes?*
- *¿Saber la zona en la que pasan más tiempo los clientes ayudaría a las ventas?*
- *¿Planifica las promociones y la ubicación de las mercancías en función de la información que posee de las zonas con más tránsito de su tienda?*

**El detector de zonas calientes/frías de Retail Intellect está diseñado para medir el interés de los clientes en distintas áreas de la tienda: los puestos, demostraciones, estanterías, áreas de publicidad, etc.**

Con base en los vídeos recibidos de las cámaras de vídeo, los detectores determinan las zonas en las que los visitantes se detienen y por cuánto tiempo lo hacen. La proporción de paradas totales en una zona de interés con el periodo total observado se refleja en el valor de actividad de visitantes de la zona en cuestión.



## ¿Por qué usar el detector de zonas calientes / frías?

- Mida la eficacia de la publicidad directa (publicidad con pantallas, folletos, pósteres, carteles, etc.) determinando el tiempo que los visitantes están en estas ubicaciones, y calculando el ROI (retorno de la inversión, por sus siglas en inglés).
- Mida cuán efectivas son las promociones:  
**1)** compare el efecto de distintas promociones para un determinado producto realizadas en momentos distintos; **2)** identifique las zonas de la tienda con mayor potencial para eventos y promociones.
- Con base en la información sobre las zonas más transitadas de la tienda, optimice la distribución de la tienda al eliminar los cuellos de botella y las zonas de menor tránsito.
- Determine la eficacia de la selección de productos y su ubicación, a fin de encontrar la mejor proposición de precio para los fabricantes.
- Compare los resultados de colocar un producto en diferentes áreas de la tienda.
- Continúe con las modificaciones exitosas de la distribución de la tienda, selección/ubicación de productos y eventos de promoción y replique las mejoras en otras tiendas.
- Distribuya de forma eficiente las horas y ubicaciones del personal.
- Mida la eficacia de la tienda y la cantidad de visitantes.

# DETECTOR DE LONGITUD DE COLAS

## UNA MEJORA EN LA EFECTIVIDAD OPERATIVA

- *¿Monitoriza las colas en las cajas registradoras de sus tiendas?*
- *¿Le preocupa perder ventas debido a los clientes que deciden no continuar con su compra al ver muy pocas cajas abiertas?*
- *¿Utiliza esta información de longitud de colas para mejorar la eficiencia del negocio y la satisfacción de los clientes?*



El detector de longitud de colas de Retail Intellect está diseñado para medir la carga en las cajas de cobro. El detector deriva la información del vídeo que envía una cámara de vídeo que apunte hacia el área de cobro.

## ¿Para qué usar un detector de longitud de colas?

- Obtenga información real sobre la ocupación de cada caja registradora. Esto le permite: **1)** optimizar los horarios de trabajo del personal; **2)** rediseñar la distribución de las plantas, si fuera necesario, y; **3)** calcular el número de cajas registradoras necesario con base en la demanda real de los clientes.
- Mejore la satisfacción del cliente al reaccionar con rapidez a los cambios en el área de cobro y habilitar cajas adicionales.
- Realice una administración de sus recursos humanos tanto a corto como largo plazo, con base en los datos históricos de las cargas de las cajas durante ciertos periodos de tiempo, estaciones, días de la semana, etc.

# MONITORIZACIÓN DE TRANSACCIONES DE VENTA

## PREVENCIÓN DE PÉRDIDAS Y MEJORA EN EL SERVICIO

- *¿Recibe notificaciones automáticas de los eventos alarmantes o sospechosos en las cajas registradoras?*
- *¿Utiliza herramientas para reducir el robo y el fraude al momento de la compra?*
- *¿Tiene un sistema efectivo para resolver las disputas con los clientes?*

**Gracias a la monitorización de las transacciones de compra, Retail Intellect le permite sincronizar la información de la caja registradora con el vídeo de la cámara de vídeo superior.**

La información de la caja registradora se analiza para detectar eventos sospechosos, robo, fraude, etc. Cualquier comerciante minorista sabe el tipo de eventos que pueden servir como "señal de alarma". Algunas de las situaciones más comunes son:

- Fraude con tarjetas de crédito y de descuento.
- Robo de efectivo disfrazado como devolución de cambio.
- No imprimir un recibo o marcar parte de un producto en la registradora.
- Cambio en el contenido del recibo a favor del cajero.
- Cambio del código de barras por uno de un producto más barato.
- Uso no autorizado de la opción de descuento.
- Tretas para permitir que los cómplices saquen productos de la tienda sin pagar por ellos.
- Cancelación de un recibo (cancelar la venta) después del pago del cliente, pero conservando el dinero.
- Aceptación y conservación de un producto devuelto sin marcar el reembolso correspondiente.
- Uso de recibos falsos de tarjetas de crédito.
- Devoluciones o reembolsos falsos.





## ¿Cómo ayuda Retail Intellect a eliminar el fraude?

Durante la vigilancia en tiempo real o al ver videos grabados previamente, el operador ve el video de la transacción en la pantalla, el cual muestra al cliente en la caja registradora e información en texto como leyendas. Esta información incluye el texto del recibo y los eventos en la caja registradora que no se muestran en el recibo, como la apertura del cajón de la caja registradora o el registro manual de un código de producto. Este enfoque permite ver la totalidad del evento que sucede en el punto de venta.

**Hay muchas razones por las que confiar en Retail Intellect, pero tal vez la mayor sea esta:** si solo se cuenta con el ojo humano para monitorizar los videos, ¡incluso el operador más experimentado y confiable corre el riesgo de cometer un error y no notar un evento importante! Se proporciona una solución a este problema con el sistema robusto en Retail Intellect para la automatización de procesos de sistema y para escribir scripts para reaccionar a eventos definidos.

Por ejemplo, una reacción automática podría ser generar una alarma cuando ocurra un evento importante en una caja registradora y mostrar el evento en la pantalla del operador. Mientras los pillos inventa nuevas formas de fraude, usted puede dar una respuesta en tiempo récord al registrar en el sistema los eventos potencialmente peligrosos y al programar reacciones automáticas ante ellos. ¡Ahora su personal de seguridad estará un paso por delante de los malhechores!

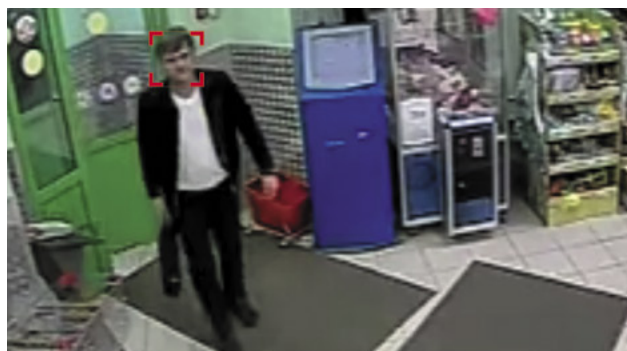


Image	Similarity Level	Age	Gender
	80%	16	Male

## Monitorización de transacciones de venta

**BÚSQUEDA DE LEYENDAS DE TEXTO.** Retail Intellect permite la búsqueda de video grabado con base en el contenido de las leyendas de texto. El texto de búsqueda incluye toda la información en texto contenida en los recibos. Esto quiere decir que usted puede buscar por nombre de producto, código de descuento, número de cajero, total del recibo, etc.

**REPRODUCCIÓN Y CUADROS CONGELADOS.** Al ver los videos grabados puede ajustar la velocidad de reproducción, ver cuadros grabados de forma individual (como cuando se escanea un producto en particular) para que no se pierda ni un detalle.

**DESPLIEGUE PERSONALIZADO DE BÚSQUEDAS Y REPORTE.** Puede utilizar búsquedas generales o crear las suyas cuando busque un video grabado previamente. El resultado de la búsqueda se mostrará en la pantalla como una lista de recibos recuperados. Entonces podrá ver el fragmento de video correspondiente al recibo seleccionado, así como las leyendas de texto; también podrá imprimir el texto del recibo o el cuadro congelado de una línea de recibo seleccionada o guardarlo en un fichero.

**El grupo de búsquedas generales en el sistema incluyen búsquedas por:**

- Lista de productos.
- Devoluciones/reembolsos de productos.
- Importe total del recibo.
- Número de artículos en el recibo.
- Cantidad del descuento.
- Peso del producto.
- Escaneo de múltiples artículos.
- Información de descuento.
- Código de producto, lista de todos los recibos durante cierto periodo de tiempo.





- Total de la cantidad del recibo dentro de un rango seleccionado.
- Reporte de todos los productos.
- Ventas canceladas.
- Número/Apellido del cajero, o todas las cajas registradoras a la vez.
- Número de recibo y código/nombre del producto.
- Presencia de varios productos iguales en un recibo.
- Presencia de ciertos productos en un recibo.
- Precio del producto.
- Ventas canceladas.
- Todos los recibos de tarjetas de crédito o de descuento.
- Recibos cancelados (con cantidades negativas), recibos cancelados (con números de recibo) y productos escaneados dos veces.
- Los diez productos más vendidos.
- Ventas por periodo.
- Recibos con artículos cancelados.
- Productos más vendidos por número de ventas.
- Productos más vendidos por cantidad vendida.
- Lista de todos los recibos con fecha posterior.

**RESALTADO AUTOMÁTICO.** Para asegurarse de que los operadores no se pierdan ningún evento, puede designar un texto especial que se resaltará con un color único cuando se encuentre dentro de las leyendas de texto de una transacción. Por ejemplo, el texto puede ser el nombre de cierto producto o la palabra «cancelado». Esta función mejora la eficiencia y los tiempos de reacción para los establecimientos con videovigilancia en tiempo real.

## ¿Para qué monitorizar las transacciones de venta?

- Minimice las pérdidas con la creación de scripts para que su sistema de seguridad reaccione de forma instantánea a situaciones potencialmente peligrosas.
- Reaccione con rapidez a las alarmas en tiempo real, previniendo el robo y el fraude y reduciendo las pérdidas.
- Monitorice a su personal y los acontecimientos de las cajas registradoras de forma eficiente.
- Mejore el servicio al cliente.
- Resuelva las disputas con los clientes de forma más eficiente.

# VIGILANCIA INTELIGENTE PARA COMERCIOS MINORISTAS

## PROTECCIÓN EN VÍDEO Y SEGURIDAD LAS 24 HORAS DEL DÍA

- ¿Utiliza la videovigilancia para prevenir el robo, vandalismo y otros incidentes?
- ¿Monitoriza los eventos en el área de personal y en el piso de la tienda después de las horas de trabajo?
- ¿Su sistema de seguridad incluye herramientas para minimizar los errores humanos?

**Retail Intellect permite crear un sistema de videovigilancia con una cantidad ilimitada de cámaras de vídeo, servidores y estaciones de trabajo para operadores y administradores. El equipo se puede conectar a los servidores de vídeo por medio de LAN o de Internet. La gestión y administración remota permite la creación de un centro de monitorización principal para recopilar la información de todas las tiendas de su cadena.**

Retail Intellect es compatible con cámaras de vídeo y servidores CCTV (Televisión de circuito cerrado) e IP, puede conectarse a más de 1,500 modelos de varios fabricantes sin problema (y la lista de hardware integrado sigue creciendo). POS Intellect también incorpora compatibilidad con el estándar de la industria, ONFIV, y los códecs de vídeo MJPEG, MPEG-4, y H.264. En esto le beneficia el seguimiento de estándares: Puede crear un presupuesto eficiente para diversos tipos de cámara de vídeo de acuerdo con lo que se necesita, ya sea el costoso hardware IP para las áreas de resolución intensiva (como las cajas registradoras) o cámaras CCTV (Televisión de circuito cerrado) para todo lo demás. También puede reducir los costos de seguridad al integrar Retail Intellect fácilmente con las cámaras de vídeo que ya tiene instaladas.

Retail Intellect también le permite realizar videovigilancia y ver vídeos grabados de forma remota. Incluso puede manejar las cámaras motorizadas por medio de un navegador en su computadora, o desde su dispositivo Android o iOS.

## ANÁLISIS DE VIDEO

### REACCIONES RÁPIDAS A LAS ALARMAS Y UN ANÁLISIS POSTERIOR EFICIENTE

**Use las ricas herramientas para análisis de vídeo de Retail Intellect para automatizar la videovigilancia y reducir las probabilidades de errores humanos inherentes a otros métodos menos sofisticados. Con acceso a más de 10 detectores forenses, puede crear scripts de respuesta de cualquier grado de complejidad para identificar cualquier futuro evento sospechoso en el punto de venta. Por otra parte, los detectores operacionales envían una señal en caso de que algo impida la operación de sus cámaras de vídeo: desde cámaras desconectadas hasta un exceso de interferencia que evite el registro de eventos. Retail Intellect también es compatible con el análisis de vídeo incorporado a las cámaras de vídeo IP de varios fabricantes.**

Intellect Search permite encontrar vídeos de forma casi instantánea usando como base criterios establecidos por usted respecto al comportamiento del objeto dentro del campo de visión. Si alguna vez ha tenido que revisar horas de vídeo para encontrar un evento importante, verá cómo esta función le ahorrará una gran cantidad de tiempo. ¡Nunca lo había visto antes!

## ¿Por qué elegir Retail Intellect para su sistema de videovigilancia con análisis de vídeo forense?

- Identifique visitantes y empleados que merodeen durante mucho tiempo y sin razón cerca de los escaparates, las estanterías u otras áreas dentro de la tienda. Este es el primer paso para tomar medidas preventivas rápidas para detener el robo, el mal comportamiento y la conducta inapropiada del personal.

- Detecte actividades inusuales dentro de los departamentos de la tienda y las áreas exteriores como calles y aceras, para poder reaccionar a tiempo en caso de intentos de intrusión, robo y vandalismo.
- Identifique automóviles que merodeen durante periodos de tiempo sospechosamente largos en las zonas de carga.
- Mantenga la vigilancia en contra de amenazas terroristas al recibir notificaciones de artículos perdidos o abandonados.
- Monitorice cuando una cámara de vídeo se desconecta, ya que podría indicar peligro por actividad criminal.

## INTEGRACIÓN

### CÓMO OPTIMIZAR GASTOS CON UNA AMPLIA GAMA DE HARDWARE DE SEGURIDAD PARA ELEGIR

Retail Intellect permite integrar el control de acceso y los sistemas de alarmas de seguridad/incendios dentro de un solo sistema junto con la videovigilancia y la monitorización de transacciones. Si el sistema con el que su compañía cuenta actualmente no aparece en la lista presentada a continuación, AxxonSoft tal vez pueda añadir compatibilidad con él por medio de una petición especial.

### FABRICANTES DE SISTEMAS DE AUTOMATIZACIÓN COMERCIAL INTEGRADOS CON EL SOFTWARE DE RETAIL INTELLECT

#### Wincor Nixdorf

- Wincor Latvian
- Wincor Nixdorf BEETLE(Spanish)
- Wincor Nixdorf BEETLE MM(Spanish)
- Wincor Nixdorf BEETLE BD (Spanish)
- Wincor Nixdorf BEETLE (K)
- Wincor Nixdorf BA63
- Wincor Nixdorf BEETLE/M2 - Posnet TH230+ FV EJ

#### Siemens

- Siemens Nixdorf Beetle MF(RUS)
- Siemens-2

#### IBM

- IBM
- IBM-2
- IBM (Spanish)
- IBM Acmp

#### Micros

- Micros
- Micros Subway
- Micros 9700

#### Casio

- POS Casio chinese
- Casio QT2100

#### SHARP

- SHARP UP-700
- SHARP UP-700b

#### HRK

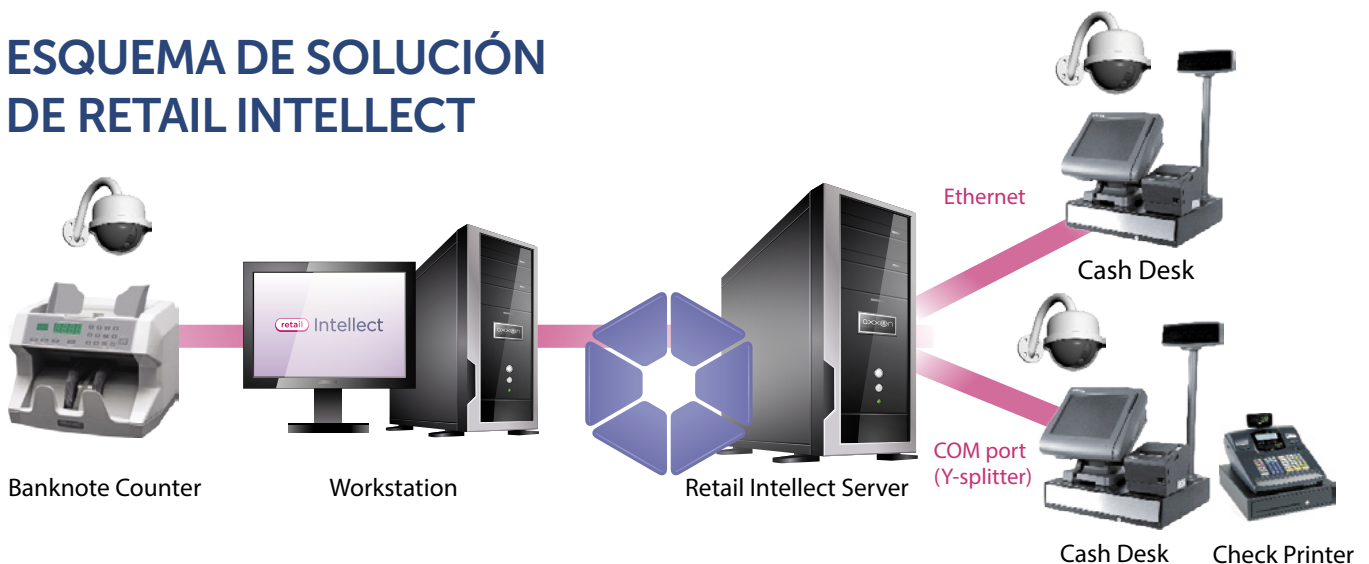
- HRK
- HRK\_printer

#### DOS ->WIN

- SuperMAG
- POSitouch
- FIT
- Marketer ISM-3000
- Cash
- XML based protocol
- Posmaster

- Vectron
- POSWare
- PowerTill
- ALOHA
- CRS 3000
- NCR
- Smartfuel
- TB-003/05-D
- INTEC TPV SQL
- Samsung SAM4S 7000 Series
- SP101FR-K
- Crystal UKM v3.2.3
- E-LECLERC TACTIL
- TEC-1595
- Maxishop10
- DEBUG\_POS
- D-Store
- SPSR Express
- BC4000
- Arch Software

## ESQUEMA DE SOLUCIÓN DE RETAIL INTELLECT





# ESPECIFICACIONES TÉCNICAS DE «RETAIL INTELLECT»

Videocámaras	<ul style="list-style-type: none"> <li>• Compatibilidad con cámaras de vídeo IP: integración con más de 1,500 dispositivos.</li> <li>• Compatibilidad para ONVIF.</li> <li>• Compatibilidad con cámaras analógicas: tarjetas de captura de vídeo con compresión de hardware/software.</li> <li>• Compatibilidad con cámaras motorizadas y analógicas.</li> <li>• Compatibilidad con códecs: MJPEG, MPEG-4, H.264 y Motion Wavelet.</li> <li>• Un sistema puede combinar varios tipos de cámaras de vídeo, incluso dentro de un servidor.</li> </ul>
Tamaño del archivo de vídeo	Sin límite
Tasa de grabación	Cámaras de vídeo analógicas: hasta 25 fps; Cámaras de vídeo IP: 30 fps
Tasa de reproducción	Cámaras de vídeo analógicas: hasta 25 fps; Cámaras de vídeo IP: 30 fps
Archivo (respaldo)	hacia NAS, SAN, DAS al disco local o en red, CD-RW, DVD-RW: automático y/o manual
Protocolo de transferencia de datos	TCP/IP, UDP, RS232
Tipos de acceso remoto	LAN, Dialup, ISDN, Internet
Compatibilidad con bases de datos	MS SQL 2008R2, MS SQL 2012

Modos de grabación	<ul style="list-style-type: none"> <li>• Grabación continua.</li> <li>• Grabación accionada por el inicio/fin de un recibo.</li> <li>• Grabación cuadro por cuadro.</li> <li>• Grabación en intervalos.</li> <li>• Grabación accionada por el detector de movimiento.</li> <li>• Pre y post grabación (hasta 10 seg).</li> </ul>
Editor de consultas	<ul style="list-style-type: none"> <li>• Series de acciones predefinidas.</li> <li>• Seleccione, bloquee, modifique o cree consultas personalizadas de SQL.</li> </ul>
Componentes de programación	Capacidad de programar acciones adicionales automatizadas de «respuestas de evento»
Conectar a una terminal de punto de venta	<ul style="list-style-type: none"> <li>• Conectarse a una terminal de punto de venta hacia el puerto COM de un servidor POS-Intellect.</li> <li>• Conectando un servidor POS-Intellect a una red local de un sistema de comercio minorista o al software de la estación de trabajo del cajero sobre la red.</li> </ul>
Consultas	<ul style="list-style-type: none"> <li>• Búsqueda rápida por títulos</li> <li>• Búsqueda ampliada y en profundidad (consultas de cualquier complejidad) con variables AND u OR</li> <li>• Búsqueda por eventos predefinidos</li> </ul>

Características adicionales	<ul style="list-style-type: none"> <li>• Impresión de información.</li> <li>• Exportación de fragmentos de vídeo a .avi y de fragmentos a .jpg.</li> <li>• Conexión de micrófonos.</li> <li>• Monitorización de la planta de ventas, el almacén y la zona de aparcamiento</li> <li>• Alarma de intrusos/incendios.</li> <li>• Sistema de reportes en línea: obtención de estadísticas centralizadas de todas las tiendas de la cadena.</li> <li>• Control y cálculo del tiempo laboral.</li> <li>• Mapas de calor, gestión del tráfico en la tienda.</li> <li>• Inactividad, conteo de personas.</li> <li>• Gestión de colas.</li> <li>• V-dial: marcación automática de varios números de teléfono y entrega de mensajes preparados cuando son activados por eventos de alarma.</li> <li>• Remitente del correo electrónico: envío de correos electrónicos conteniendo imágenes fijas y fragmentos de vídeo de los eventos de alarma.</li> </ul>
-----------------------------	---