



EIKON EXÉ

 VIMAR

EIKON EXÉ

Materia e Forma
Material and Shape

EIKON EXÉ

L'Essenza della Materia
The Essence of Material

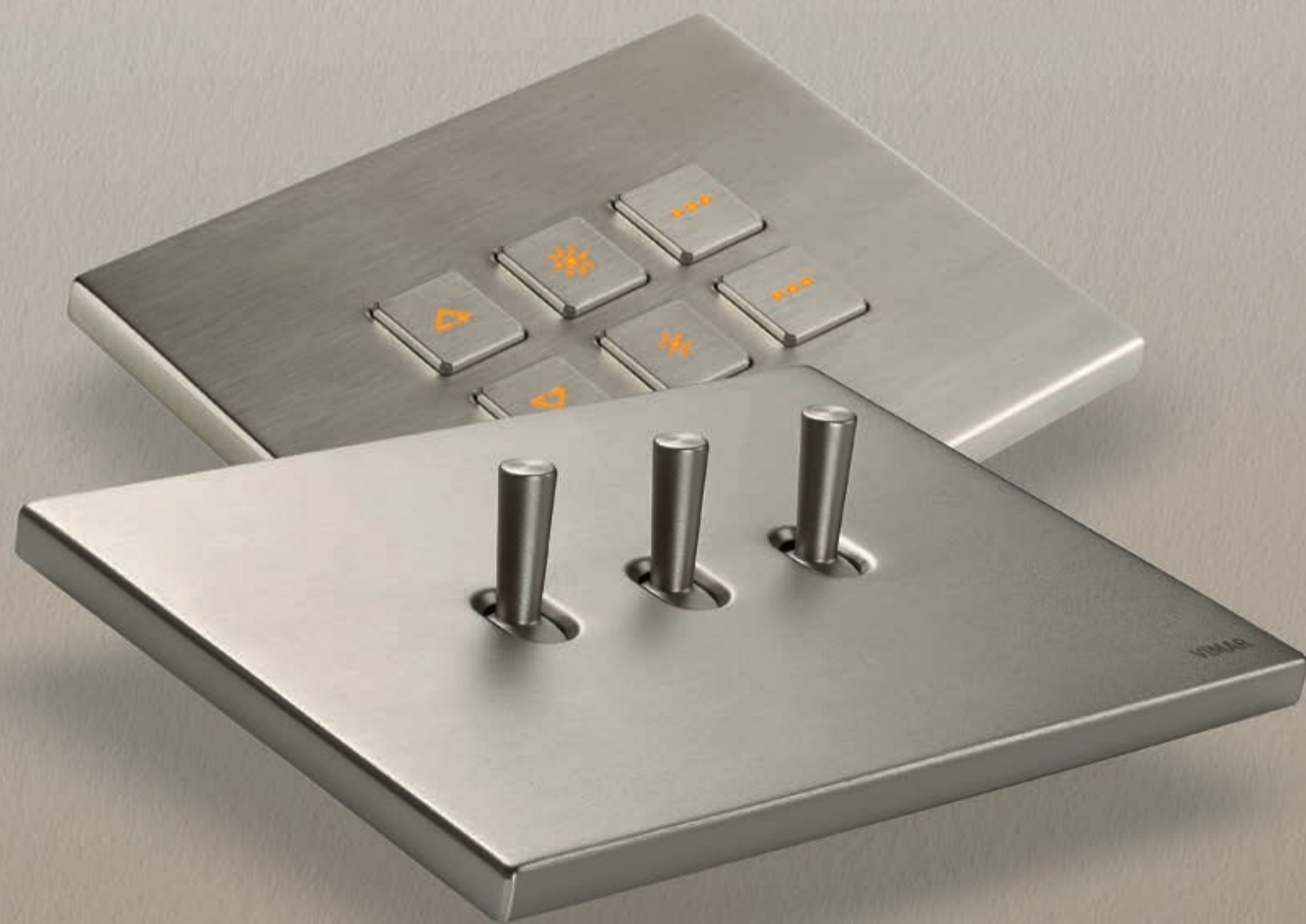


Materiali naturali e pregiati donano un inconfondibile effetto materico, definendo l'identità e la personalità di ogni finitura / *Fine natural materials provide an unmistakable textured effect, defining the identity and personality of every finish*



L'Essenza della Forma *The Essence of Shape*

Forme pure ed essenziali sottolineano l'estetica di Eikon Exé. Angoli squadrati e linee rigorose per una placca che si integra perfettamente in ogni ambiente. Dettagli di stile, 100% made in Italy / *Pure, minimal shapes underline the Eikon Exé look. Squared corners and striking silhouettes for a cover plate that blends in seamlessly with any environment. Stylish details, 100% made in Italy*



Flat e Vintage *Flat and Vintage*

Flat, l'essenza del minimalismo: la forma squadrata e planare dei comandi restituisce un piacevole effetto filo superficie. Vintage, l'essenza del retrò: linee del passato reinterpretate in chiave moderna/ *Flat, the essence of minimalism: planar and square-shaped controls give a pleasant flush mounting effect. Vintage, the essence of retro: fascinating lines of the past reinterpreted in a modern way.*



I Vetri / Glass

Trasparenze e giochi di luce. Dettagli unici che appaiono con discrezione
Transparencies and tricks of light. Unique details that appear with discretion

Bianco Canapa ⁺
White Canvas

⁺ Nero Satinato
Satin Black

Bianco Latte ⁺
Milky white



Superfici retro-serigrafate e bordi molati a filo lucido in tre declinazioni. La classicità del **Bianco Latte**, il calore del **Bianco Canapa**, l'eleganza senza tempo del **Nero Satinato** / *Back-painted surface and flush-ground polished edges are available in three designs. The classic appeal of **Milky White**, the warmth of **Canvas White**, the timeless elegance of **Satin Black***



Le Pelli / Leather

Un materiale naturale e vivo, morbido e ricercato, reso unico dalle sue imperfezioni / A natural and live material, that is soft and sophisticated, unique in its slight imperfections



Tonalità classiche dall'elevata tattilità. **Savana** dall'aspetto naturale, **Steppa** più opaca e vellutata, **Foresta Nera** dalla grana fine e raffinata / *Classic tones with a highly tactile appeal. **Savannah** with its natural look, the more matt and velvety **Steppe**, and the fine grained and sophisticated **Black Forest***

Foresta Nera ⊕
Black Forest

⊕ Steppa
Steppe

Savana ⊕
Savannah



Gli Specchi / *Mirrors*

Una soluzione che offre luminosità e profondità agli spazi. Riflessi e luci che interagiscono con gli interni / *A solution that lights up environments and created depth. Reflections and lights that interact with the interiors*

Opale Bruno ⊕
Opal Brown

⊕ Bronzo Lucente
Shiny Bronze

Argento Ghiaccio ⊕
Ice Silver



Superfici riflettenti esaltate da una molatura a filo lucido. Un accento tecnologico per la finitura **Argento Ghiaccio**, tonalità avvolgente per il **Bronzo Lucente**, tono caldo e finitura satinata per l'**Opale Bruno** / *Reflective surfaces emphasised by a polished edge flush-grinding process. A splash of technology for the **Ice Silver** finish, an enveloping hue for **Shiny Bronze**, and a warm tone and satin-finish for **Opal Brown***

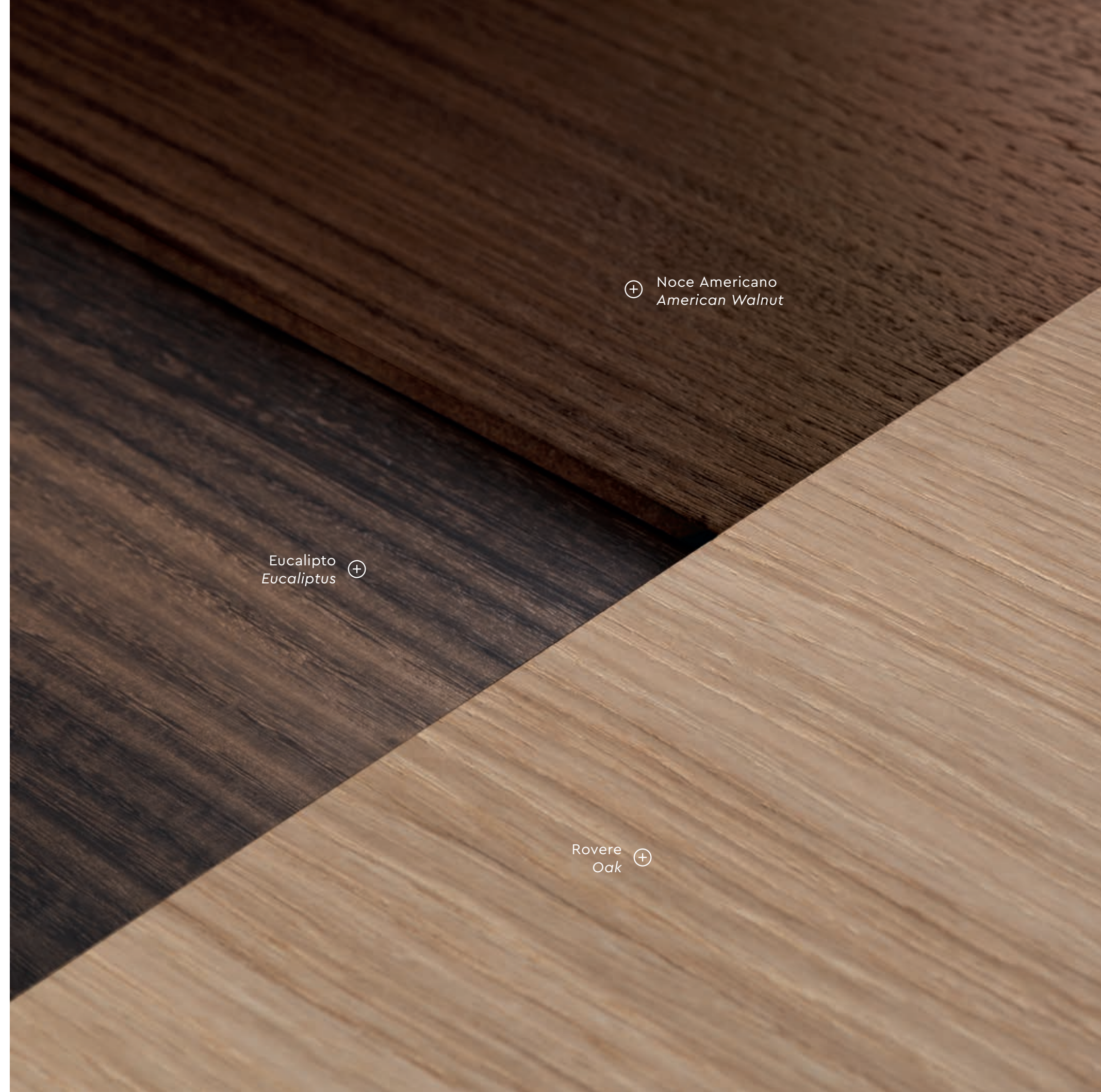


I Legni / Wood

Il calore e la vitalità del materiale naturale per eccellenza
The warmth and vitality of the ultimate natural material



Tre diverse essenze naturali. La gradazione più chiara del **Rovere**, i toni caldi del **Noce Americano**, le screziature tipiche dell'**Eucalipto** / *Three different natural wood finishes. The lighter shade of **Oak**, the warm shades of **American Walnut** and the typical mottling of **Eucalyptus***



⊕ Noce Americano
American Walnut

Eucalipto ⊕
Eucalyptus

Rovere ⊕
Oak



I Metalli Total Look
Total Look Metals

Continuità estetica e toni discreti per un'immersione totale.
L'eleganza che non si fa notare / *Styling continuity and
discrete tones for total immersion. Barely there elegance*

Bianco Matt ⊕
Matt White

⊕ Grigio Antracite
Anthracite Grey

⊕ Next
Next



Tre diverse cromie senza tempo **Bianco Matt**, **Next** e **Grigio Antracite** per essere abbinare ai tasti dello stesso colore.
Essenzialità allo stato puro / *Three timeless colours: **Matt White**, **Next** and **Anthracite Grey** to match the buttons
of the same colour. Simplicity in its purest form*



BALSAMO MANI
IDRATANTE
CHANEL



I Gres Marmorizzati
Marbled Stoneware

Ispirati alla forza materica del marmo, eleganti nelle loro irregolarità e attraversati da tipiche venature / *Inspired by the textured strength of marble, with elegant flaws and characteristic veining*



⊕ Coffee Brown
Coffee Brown

Nero Marquina ⊕
Black Marquina

⊕ Bianco Calacatta
White Calacatta

Massima qualità per un materiale che richiama le pietre più esclusive. **Bianco Calacatta** come il più bel marmo di Carrara; **Coffee Brown**, tinta calda e venature dorate; **Nero Marquina** potente come l'omonima pietra spagnola / *The ultimate quality for a material that recalls the most exclusive stones. **White Calacatta** like the finest Carrara marble; **Coffee Brown**, a warm colour with golden vein patterns; **Black Marquina** just as powerful as the namesake Spanish stone*

I Vetri / Glasses



71
Bianco Latte
Milky White



72
Bianco Canapa
White Canvas



73
Nero Satinato
Satin Black

Le Pelli / Leathers



21
Savana
Savannah



22
Steppa
Steppe



23
Foresta Nera
Black Forest

Gli Specchi / Mirrors



75
Argento Ghiaccio
Ice Silver



76
Bronzo Lucente
Shiny Bronze



77
Opale Bruno
Opal Brown

I Legni / Woods



31
Rovere
Oak



32
Noce Americano
American Walnut



33
Eucalipto
Eucalyptus

I Metalli Total Look / Total Look Metals



01
Bianco Matt
Matt White



02
Next
Next



03
Grigio Antracite
Anthracite Grey

I Gres Marmorizzati / Marbled Stoneware



51
Bianco Calacatta
White Calacatta



52
Coffee Brown
Coffee Brown



53
Nero Marquiña
Black Marquiña

I Metalli Esclusivi / Exclusive Metals



86
Rame Spazzolato
Brushed Copper



87
Bronzo Antico Spazzolato
Antique Brushed Bronze



88
Oro Satinato
Satin Gold

I Metalli Spazzolati / Brushed Metals



11
Nichel Spazzolato
Brushed Nickel



12
Bronzo Scuro Spazzolato
Brushed Dark Bronze



13
Nero Spazzolato
Brushed Black

I Metalli Lucidi / Shiny Metals



81
Nichel
Nickel



82
Oro
Gold



83
Cromo Nero
Black Chrome

EIKON EXÉ FLAT

MATERIALI E FINITURE / MATERIALS AND FINISHES

Flat



01
Bianco Matt
Matt White



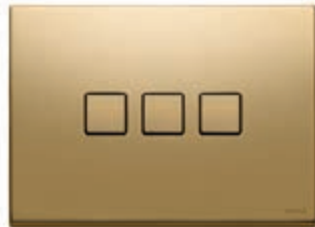
03
Grigio Antracite
Anthracite Grey



11
Nichel Spazzolato
Brushed Nickel



12
Bronzo Scuro Spazzolato
Brushed Dark Bronze



82
Oro
Gold



88
Oro Satinato
Satin Gold

EIKON EXÉ VINTAGE

MATERIALI E FINITURE / MATERIALS AND FINISHES

Vintage



Bianco Matt
Matt White



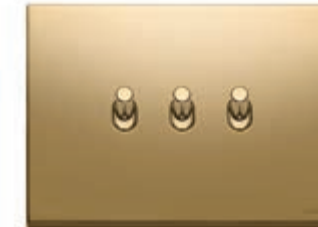
03
Grigio Antracite
Anthracite Grey



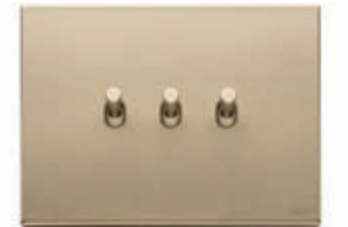
11
Nichel Spazzolato
Brushed Nickel



12
Bronzo Scuro Spazzolato
Brushed Dark Bronze



82
Oro
Gold



88
Oro Satinato
Satin Gold

EIKON EXÉ

27 Diverse Finiture di Alta Qualità
27 Different High Quality Finishes

I Vetri / Glasses



71
Bianco Latte
Milky White



72
Bianco Canapa
White Canvas



73
Nero Satinato
Satin Black

Le Pelli / Leathers



21
Savana
Savannah



22
Steppa
Steppe



23
Foresta Nera
Black Forest

Gli Specchi / Mirrors



75
Argento Ghiaccio
Ice Silver



76
Bronzo Lucente
Shiny Bronze



77
Opale Bruno
Opal Brown

I Legni / Woods



31
Rovere
Oak



32
Noce Americano
American Walnut



33
Eucalipto
Eucalyptus

I Metalli Total Look / Total Look Metals



01
Bianco Matt
Matt white



02
Next
Next



03
Grigio Antracite
Anthracite grey

I Gres Marmorizzati / Marbled Stoneware



51
Bianco Calacatta
White Calacatta



52
Coffee Brown
Coffee Brown



53
Nero Marquiña
Black Marquiña

I Metalli Esclusivi / Exclusive Metals



86
Rame Spazzolato
Brushed Copper



87
Bronzo Antico Spazzolato
Antique Brushed Bronze



88
Oro Satinato
Satin Gold

I Metalli Spazzolati / Brushed Metals



11
Nichel Spazzolato
Brushed Nickel



12
Bronzo Scuro Spazzolato
Brushed Dark Bronze



13
Nero Spazzolato
Brushed Black

I Metalli Lucidi / Shiny Metals



81
Nichel
Nickel



82
Oro
Gold



83
Cromo Nero
Black Chrome

EIKON EXÉ FLAT

MATERIALI E FINITURE / MATERIALS AND FINISHES

Flat



01
Bianco Matt
Matt White



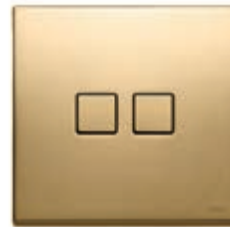
03
Grigio Antracite
Anthracite Grey



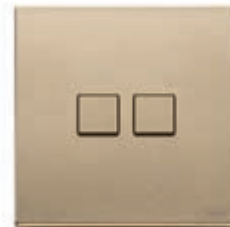
11
Nichel Spazzolato
Brushed Nickel



12
Bronzo Scuro Spazzolato
Brushed Dark Bronze



82
Oro
Gold



88
Oro Satinato
Satin Gold

EIKON EXÉ VINTAGE

MATERIALI E FINITURE / MATERIALS AND FINISHES

Vintage



01
Bianco Matt
Matt White



03
Grigio Antracite
Anthracite Grey



11
Nichel Spazzolato
Brushed Nickel



12
Bronzo Scuro Spazzolato
Brushed Dark Bronze



82
Oro
Gold



88
Oro Satinato
Satin Gold



I Metalli Esclusivi e Spazzolati
Exclusive Metals and Brushed Metals

Finiture ricercate impreziosiscono una superficie semplice ma dal fascino sempre attuale / *Sophisticated finishes refine a surface that is simple but flaunts a charm that is always on trend*

Oro Satinato ⊕
Satin Gold

⊕ Bronzo Antico Spazzolato
Antique Brushed Bronze

Rame Spazzolato ⊕
Brushed Copper



L'eleganza dell'**Oro Satinato**, l'energia del **Rame Spazzolato** e i toni irregolari del **Bronzo Antico Spazzolato**. Per rispecchiare la ricercatezza degli ambienti/ *The elegance of **Satin Gold**, the energy of **Brushed Copper** and the variegated shades of **Antique Brushed Bronze**. To reflect the elegance of the spaces*



La tattilità del materiale è esaltata da una delicata lavorazione della superficie per le tre proposte: **Nichel Spazzolato**, **Bronzo Scuro Spazzolato**, **Nero Spazzolato** / *The tactile nature of the material is enhanced by a delicate finish on the surfaces in three versions: **Brushed Nickel**, **Brushed Dark Bronze**, **Brushed Black***

Nichel Spazzolato ⊕
Brushed Nickel

Nero Spazzolato ⊕
Brushed Black

⊕ Bronzo Scuro Spazzolato
Brushed Dark Bronze



I Metalli Lucidi / *Polished Metals*

Accenti brillanti per dare luminosità agli ambienti. L'occhio si perde su una seducente superficie lucida / Shiny glints to brighten up the environments. The gaze loses itself in an alluring shiny surface

Nichel ⊕
Nickel

Oro ⊕
Gold

Cromo Nero ⊕
Black Chrome



Una finitura lucida illumina la modernità del **Nichel**, valorizza il fascino dell'**Oro** e sottolinea il rigore estetico del **Cromo Nero** / A shiny finish lights up the modern appeal of **Nickel**, shows off the charm of **Gold** and underscores the aesthetic accuracy of **Black Chrome**

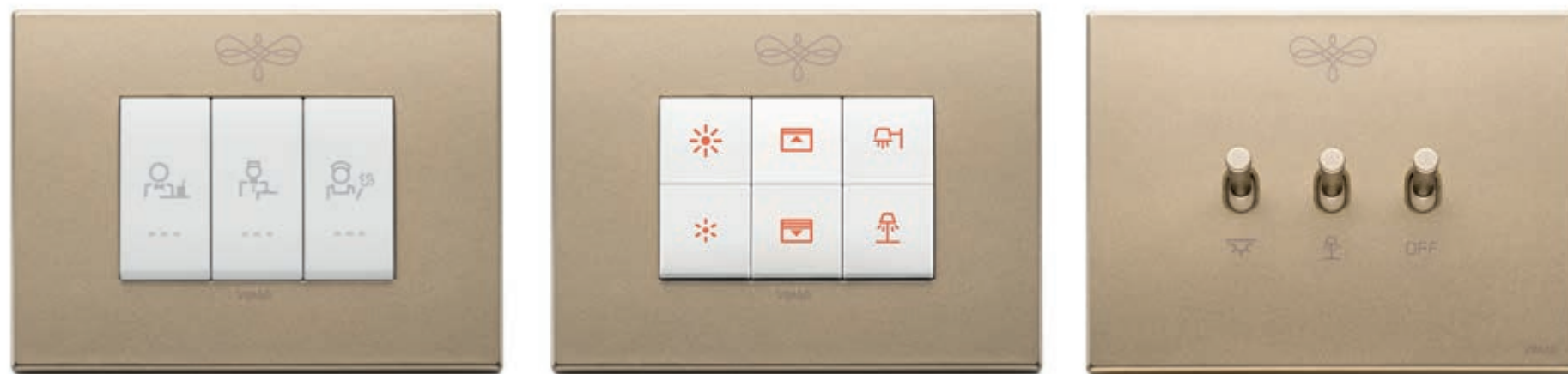


Progetti su Misura / *Bespoke Design*

Unica nella sua versatilità, Eikon Exé si presta ad innumerevoli interpretazioni stilistiche. Materiali speciali per le placche e colori particolari per i comandi consentono di realizzare un progetto taylor-made, rendendolo unico e assecondando i desideri di clienti e progettisti / *Unique in its versatility, Eikon Exé lends itself to countless stylistic interpretations. Special materials for the cover plates and unusual colours for the switches provide infinite possibilities for customising the design (creating a tailor-made item), making it unique and meeting the wishes of customers and designers*

Il Valore dell'Identità *The Value of Identity*

Per valorizzare l'identità delle strutture ricettive le placche possono riportare un ben preciso logo fornito dal cliente mentre tasti e comandi possono essere elegantemente incisi a laser con icone e pittogrammi, anche scelti dal cliente, con retroilluminazione RGB personalizzabile per identificare le più diverse funzioni / *To add value to the identity of accommodation facilities, the cover plates can feature a specific logo provided by the customer, while the buttons and controls can be stylishly laser-engraved with icons and pictograms, with customisable RGB backlighting to identify an array of different functions*



Performanti in Ogni Tipologia
High Performance, in Every Type



Comandi basculanti e assiali, silenziosi planari e non sporgenti; comandi Flat dalla forma squadrata e minimalista e Vintage dalle affascinanti linee in stile retrò; senza fili e batterie in radiofrequenza, ideali per le ristrutturazioni; comandi elettromeccanici o domotici, anche su standard KNX, dotati di retroilluminazione RGB personalizzabile, tasti elegantemente incisi a laser con icone e pittogrammi per identificare diverse funzioni. Le tecnologie che sottendono alle diverse tipologie di comando garantiscono sempre le più elevate performance / *Rocker and axial switches, silent, flat and smooth; Flat squared-shaped switches and Vintage with its fascinating lines of the past; wireless, battery-free radiofrequency controls, ideal for renovations; for standard installation and smart home, even on KNX standard, with RGB backlighting, buttons elegantly lasered with icons and pictograms to identify different functions. The technologies used to create the various types of switches always guarantee the highest of performances*





L'Essenzialità Diventa Smart Simplicity Gets Smart

Il rapporto che da sempre lega l'uomo alla casa viene reinterpretato, con semplicità e immediatezza d'uso, per dare vita a un edificio smart. Soluzioni connesse ed esteticamente coordinate offrono una user experience totalizzante che migliora la qualità della vita, all'insegna dell'efficienza energetica, del comfort e della sicurezza. Tutto questo è View / *The relationship which has always tied humans to their home is reinterpreted with simplicity and user-friendliness, to give rise to a smart building. Connected solutions with matching styling offer a total user experience that improves the quality of life, marked by energy efficiency, comfort and safety. View is all of this*

VIEW 
IoT smart life



FUNZIONI SMART / SMART FUNCTIONS

Connettività e Comfort
Connectivity and Comfort



Soluzioni connesse per un maggior comfort abitativo. Il benessere alla portata di un semplice comando / *Connected solutions to boost comfort in the home environment. Well-being on tap, activated by a single command*

Sicurezza ed Efficienza Energetica
Safety and Energy Efficiency



Soluzioni performanti e innovative per proteggere i propri spazi, ottimizzare l'energia prodotta in loco o ridurre i consumi di quella acquistata / *Solutions that are high on performance and innovation to protect the user's spaces, optimise the energy produced on site and reduce the consumption of purchased energy*



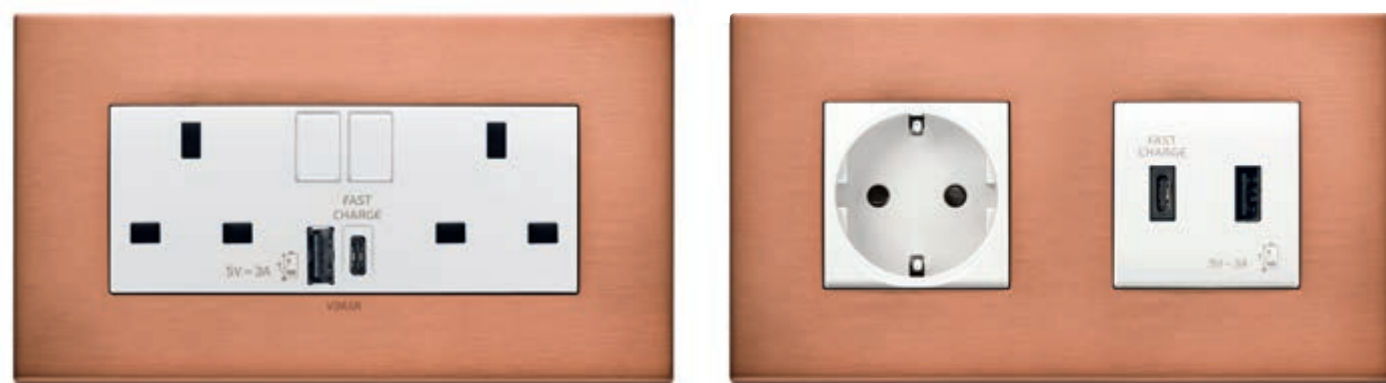


Completezza nelle Funzioni
Full Range of Functions



Soluzioni intelligenti per rispondere in modo semplice alle più diverse esigenze del vivere moderno / *Smart solutions for providing simple answers to the most varied requirements of modern living environments*

Energia Universale, Internazionale
negli Standard / *Universal Energy,
International Standards*



Eikon Exé risponde alle modalità di utilizzo di nazioni diverse grazie a un'ampia gamma di dispositivi nei più diffusi standard internazionali, caratterizzati da una versatilità modulare che permette di combinare le varie funzioni in modo flessibile / *Eikon Exé meets the usage requirements of various countries thanks to an extensive range of devices in the most common international standards, distinguished by modular versatility that allows the flexible combination of the various functions*



Indice / *Index*

L'Essenza della Materia / <i>The Essence of Material</i>	p. 03
L'Essenza della Forma / <i>The Essence of Shape</i>	p. 05
Flat e Vintage / <i>Flat and Vintage</i>	p. 07
I Vetri / <i>Glass</i>	p. 09
Le Pelli / <i>Leather</i>	p. 13
Gli Specchi / <i>Mirrors</i>	p. 17
I Legni / <i>Wood</i>	p. 21
I Metalli Total Look / <i>Total Look Metals</i>	p. 25
I Gres Marmorizzati / <i>Marbled Stoneware</i>	p. 29
Materiali e Finiture / <i>Materials and Finishes</i>	p. 32
I Metalli Esclusivi e Spazzolati / <i>Exclusive Metals and Brushed Metals</i>	p. 35
I Metalli Lucidi / <i>Polished Metals</i>	p. 41
Progetti su Misura / <i>Bespoke Design</i>	p. 45
Dispositivi di Comando / <i>Control Devices</i>	p. 48
L'Essenzialità Diventa Smart / <i>Simplicity Gets Smart</i>	p. 51
Completezza delle Funzioni / <i>Full Range of Functions</i>	p. 57
Internazionalità / <i>International</i>	p. 58

100% Made In Italy



Viale Vicenza, 14 · 36063 Marostica VI · Italy · Tel. +39 0424 488 600 · Fax +39 0424 488 188 · www.vimar.com