



SURGERY



Ophthalmologie | Ophthalmologie  
*Ophthalmology* | *Oftalmologia*  
Oftalmologia

Katalog  
*Catalogue*  
Catalogue  
*Catálogo*  
Catalogo

No. **113**



Kataloge  
*Catalogues*

Catalogues  
*Catálogos*  
Cataloghi

Endoskopie  
*Endoscopy*

Endoscopy  
*Endoscopys*  
Endoscopy



Geräte  
*Units*  
Appareils  
*Aparatos*  
Apparecchi

**ENDOSCOPY**

**No. 205**



Sinuskopie  
*Sinuscopy*  
Sinuscopie  
*Sinuscopia*  
Sinuscopia

**ENDOSCOPY**

**No. 211**



Optiken  
*Scopes*  
Optiques  
*Opticas*  
Endoscopi

**ENDOSCOPY**

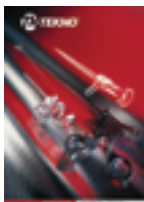
**No. 206**



Elektro Chirurgie  
*Electro Surgery*  
Eléctrochirurgie  
*Cirurgia electrica*  
Elettrobisturi

**ENDOSCOPY**

**No. 212**



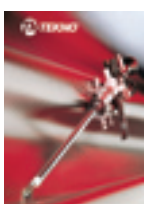
Laparoskopie  
*Laparoscopy*  
Laparoscopie  
*Laparoscopia*  
Laparoscopia

**ENDOSCOPY**

**No. 207**

Sterilisation  
*Sterilization*

Stérilisation  
*Esterilización*  
Sterilizzazione



Urologie  
*Urology*  
Urologie  
*Urologia*  
Urologia

**ENDOSCOPY**

**No. 208**



Steril Container - System I  
*Steril Container - System I*  
Contenaires pour stérilisation - système I  
*Contenedores para esterilización - sistema I*  
Cestelli per sterilizzazione - sistema I

**SURGERY**

**No. 302**



Hysteroskopie  
*Hysteroscopy*  
Hysteroscopie  
*Hysteroscopia*  
Isteroscopia

**ENDOSCOPY**

**No. 209**



Steril Container - System II  
*Steril Container - System II*  
Contenaires pour stérilisation - système II  
*Contenedores para esterilización - sistema II*  
Cestelli per sterilizzazione - sistema II

**SURGERY**

**No. 303**



Arthroskopie  
*Arthroscopy*  
Arthroscopie  
*Arthroscopia*  
Artroscopia

**ENDOSCOPY**

**No. 210**

Kataloge  
Catalogues  
Catalogos  
Cataloghi


Chirurgie  
*Surgery*  
Chirurgie  
*Cirurgia*  
Chirurgia

Dental  
*Dental*  
Dentaire  
*Dental*  
Dentale



Hauptkatalog Chirurgie  
*Main catalogue surgery*  
Catalogue général  
*Catálogo general*  
Catalogo generale

**SURGERY** No. **111**



Dental  
*Dental*  
Dentaire  
*Dental*  
Dentale

**DENTAL** No. **402**



Plastische Chirurgie  
*Plastic Surgery*  
Chirurgie plastique  
*Cirurgia plástica*  
Chirurgia plastica

**SURGERY** No. **112**



Ophthalmologie  
*Ophthalmologie*  
Ophtalmologie  
*Oftalmologia*  
Oftalmologia

**SURGERY** No. **113**



Traumatologie  
*Traumatology*  
Traumatologie  
*Traumatologia*  
Traumatologia

**SURGERY** No. **114**

Wir sind ständig darum bemüht, die in unseren Katalogen präsentierten Produkte zu verbessern und die wachsenden Bedürfnisse unserer Kunden mit den technischen Möglichkeiten eines modernen Produktionsbetriebes zu vereinbaren.  
Wir behalten uns daher das Recht vor, unsere Produkte ohne vorherige Ankündigung in modifizierter Form auszuliefern.

*We are continuously endeavoring to improve the products presented in our catalogues and to combine the increasing requirements of our customers with the technical possibilities of a progressing production plant.  
We therefore reserve the right to deliver modified products without previous notice.*

Il est notre engagement continu, d'améliorer les produits présentés dans nos catalogues et d'adapter les exigences croissantes de nos clients aux possibilités techniques d'une entreprise moderne.  
C'est pourquoi nous nous réservons le droit de livrer des produits modifiés sans annonce précédente.

*Estamos continuamente procurados de perfeccionar los productos presentados en nuestros catalogos y de combinar las exigencias aumentadas de nuestros clientes con las posibilidades de una empresa industrial moderna.  
Por eso nos reservamos el derecho de entregar productos modificados sin aviso anterior.*

Ci sforziamo continuamente di migliorare i prodotti illustrati nei ns. cataloghi ed adattare la ns. produzione ai crescenti fabbisogni dei ns. clienti.  
Per questo motivo ci riserviamo il diritto di modificare i nostri prodotti senza preavviso.

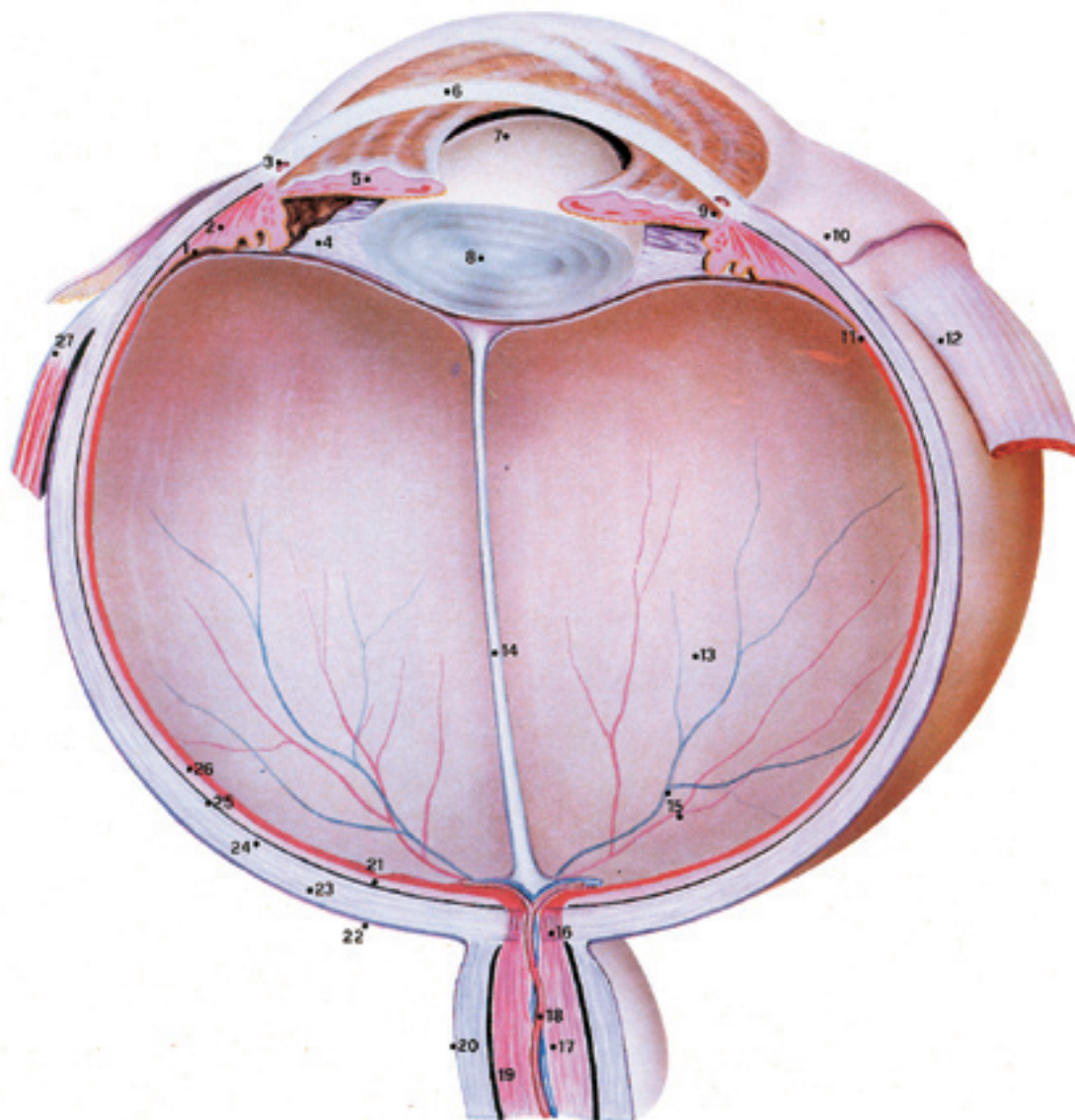
## Inhalt / Content / Contenu

Diagnostik Diagnostic / Diagnostic	6
Klingen Blades / Lames	7 - 8
Scheren Scissors / Ciseaux	9 - 20
Klemmen Forceps / Pincés	22 - 24
Nadeln, Nadelhalter Needles, Needleholders / Aiguilles, Porte-aiguilles	25 - 32
Messinstrumente Measuring Instruments / Instruments de mesure	33
Sperrelevatoren Eye-specula / Blépharostates	36 - 37
Augenmesser Knives / Bistouris	38 - 41
Lidhalter, Augenhäkchen Retractors, Hooks / Retracteurs, Crochets	42 - 43
Löffel Spoons / Curettes	44 - 45
Spatel, Dilatatoren, Haken Spatulas, Dilators, Hooks / Spatules, Dilatateurs, Crochets	46 - 50
Pinzetten Forceps / Pincés	52 - 65 , 74
Stanzen Punches / Pincés coupantes	66
Diamantmesser Diamond knives / Bistouris de diamants	67
Kanülen Cannulas / Canules	70 - 72
Markierinstrumente Markers / Marqueurs	73
Container Containers / Conteneurs	75





Anatomy of the eye



- |   |   |
|---|---|
| 1. ciliary part of the retina           | 15. veins and arteries                    |
| 2. ciliary corpus and muscle            | 16. cribriform lamina of the sclera       |
| 3. Schlemm canal                        | 17. optic nerve                           |
| 4. ciliary zone                         | 18. central vein and artery of the retina |
| 5. iris                                 | 19. intervaginal space                    |
| 6. cornea                               | 20. theca of the optic nerve              |
| 7. anterior chamber                     | 21. fovea                                 |
| 8. lens                                 | 22. bulbar fascia                         |
| 9. angle iris-cornea                    | 23. sclera                                |
| 10. congiuntiva                         | 24. overchoroidal space                   |
| 11. hora serrata                        | 25. choroid                               |
| 12. tendon of the internal right muscle | 26. visual parts of the retina            |
| 13. vitreous body                       | 27. tendon of the external right muscle   |
| 14. jaloid canal                        |   |

Diagnostik-Bestecke / Diagnostic sets / Trousses à diagnostic

tk 4425-00  
Ophthalmoskop-Besteck  
Ophthalmoscop-Set  
Trousse à ophtalmoscopie



tk 4430-00  
Universal-Besteck  
Universal-Set  
Trousse universelle



Skalpelli-Klingen, steril / Scalpel blades, sterile / Lames de bistouris



tk 7110-03



tk 7110-71



Fig. 10  
tk 7210-10 T



Fig. 11  
tk 7210-11 T



Fig.12  
tk 7210-12 T



Fig. 15  
tk 7210-15 T



tk 7121-03



tk 7121-04



tk 7121-07



tk 7121-09

Micro-Skalpellklingen, Packung mit 25 Stück, steril  
Micro blades, pack of 25, sterile  
Lames micro, paq de 25, stériles



tk 7120-13  
13,5 cm / 5¼"  
Micro-Skalpellgriff, Titan  
Micro handle, titanium  
Manche micro, titan

Rasierklingen-Halter / Razor blade holders / Porte-lame de rasoir



Castroviejo  
13,5 cm/  
tk 46.030.13  
Rasierklingenbrecher, 8 mm Ø  
Razorblade breaker, 8 mm Ø  
Rompe-lames, 8 mm Ø



Troutman  
9 cm/ 3½"  
tk 40800-00  
Micro-Rasierklinghalter, 5,5 mm Ø  
Micro blade holder, 5,5 mmØ  
Porte lames micro, 5,5 mm Ø  
tk 40800-01  
Micro-Rasierklinghalter, 5,5 mm Ø, abgewinkelt  
Micro blade holder, 5,5 mmØ, bended  
Porte lames micro, 5,5 mm Ø, courbé



tk 40800-10  
Rasierklingen, rostfrei, Packung mit 10 Stück, unsteril  
Razor blades, stainless, pack of 10, non sterile  
Lames des rasoir, inox, paq de 10, non stérile



100 mm / 4" tk 4651-10  
150 mm / 6" tk 4651-15

Chirurgische Scheren - Präparierscheren / Operating scissors - Dissecting scissors  
Ciseaux à chirurgie - Ciseaux à dissection



**Metzenbaum**

	Fig. 1	Fig.2	Fig. 3
11,5 cm / 4 1/2"	tk 8323-11		
14,5 cm / 5 1/2"	tk 8323-14	tk 8324-14	tk 8325-14
11,5 cm / 4 1/2"	tk 8327-11 <b>tucar</b>	tk 8328-14 <b>tucar</b>	tk 8329-14 <b>tucar</b>
14,5 cm / 5 1/2"	tk 8327-14 <b>tucar</b>	tk 8328-14 <b>tucar</b>	tk 8329-14 <b>tucar</b>
	gerade / straight / droites		

**Metzenbaum**

	Fig. 1	Fig. 2	Fig. 3
	tk 8333-11		
	tk 8333-14	tk 8334-14	tk 8335-14
	tk 8337-11 <b>tucar</b>		
	tk 8337-14 <b>tucar</b>	tk 8338-14 <b>tucar</b>	tk 8339-14 <b>tucar</b>
	gebogen / curved / courbes		



**Metzenbaum-Fino**

	Fig. 1	Fig. 3
14,5cm / 5 1/2"	tk 8372-14	tk 8374-14
14,5cm / 5 1/2"	tk 8363-14 <b>tucar</b>	tk 8366-14 <b>tucar</b>
	gerade / straight / droites	

	Fig. 3	Fig. 3
	tk 8373-14	tk 8375-14
	tk 8365-14 <b>tucar</b>	tk 8367-14 <b>tucar</b>
	gebogen / curved / courbes	

Feine chirurgische Scheren / Fine operating scissors / Ciseaux fins à chirurgie



12cm/4 3/4" Fig. 1 tk 8523-12



Fig. 2 tk 8524-12



Fig. 3 tk 8525-12

gerade / straight / droites



Fig. 1 tk 8533-12



Fig. 2 tk 8534-12



Fig. 3 tk 8535-12

gebogen / curved / courbes



12cm / 4 3/4" Wagner tk 8542-12 gerade straight droites



tk 8543-12 gebogen curved courbes

Strabismusscheren  
Strabismus Scissors  
Ciseaux à strabisme



11,5cm / 4 1/2" tk 8562-11 gerade straight droites



tk 8563-11 gebogen curved courbes

12cm / 4 3/4" tk 8552-12 gerade straight droites

gezahnt  
saw edge  
dentelées

tk 8553-12 gebogen curved courbes

Feine Scheren / Fine scissors / Ciseaux fins



9,0 cm / 3½"

tk 8642-09  
gerade  
straight  
droites



tk 8643-09  
gebogen  
curved  
courbes



9,0 cm / 3½"  
10,0 cm / 4"  
11,5 cm / 4½"

tk 8652-09  
tk 8652-10  
tk 8652-11  
gerade  
straight  
droites



tk 8653-09  
tk 8653-10  
tk 8653-11  
gebogen  
curved  
courbes



14,5 cm / 5½"

Sanvenero  
tk 8662-14  
gerade  
straight  
droites



tk 8663-14  
gebogen  
curved  
courbes



10,0 cm / 4"

Lexer-Baby  
tk 8672-10  
gerade  
straight  
droites



tk 8673-10  
gebogen  
curved  
courbes

gezahnt / saw edge / dentelées  
tk 8682-10 tk 8683-10

Irisscheren / Iris scissors / Ciseaux à iridectomie



12,0 cm / 4 ¾" tk 9422-12  
gerade  
straight  
droites



12cm / 4 ¾" tk 9423-12  
gebogen  
curved  
courbes



11,5cm / 4 ½" tk 9432-11  
tk 8636-11 tucar  
gerade  
straight  
droites



tk 9434-11  
tk 8637-11 tucar  
gebogen  
curved  
courbes



tk 9436-11  
tk 8639-11 tucar



tk 9438-11



Sehnenscheren / Tenotomy scissors / Ciseaux à ténatomie



spitz  
sharp  
pointu



stumpf  
blunt  
mousse

10,0 cm / 4"  
11,0 cm / 4 1/4"

Stevens  
tk 9452-10  
tk 9452-11  
gerade  
straight  
droites

tk 9453-10  
tk 9453-11  
gebogen  
curved  
courbes

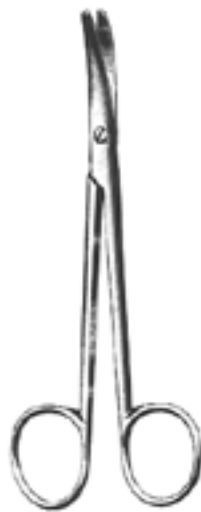
Stevens  
tk 9462-10  
tk 9462-11  
gerade  
straight  
droites

tk 9463-10  
tk 9463-11  
gebogen  
curved  
courbes

Strabismusscheren / Strabismus scissors  
Ciseaux à strabisme



Graefe  
10,5 cm / 4" tk 9477-09



11,0 cm / 4 1/2" tk 9485-11



11,5 cm / 4 1/2" tk 9482-11  
gerade  
straight  
droites



tk 9483-11  
gebogen  
curved  
courbes

Feine Scheren / Fine Scissors / Ciseaux fins



10,5 cm / 4"

tk 8622-10  
gerade  
straight  
droites



tk 8623-10  
gebogen  
curved  
courbes



11,5 cm / 4½"  
11,5 cm / 4½"

tk 8632-11  
tk 8636-11 **tucar**  
gerade  
straight  
droites



tk 8633-11  
tk 8637-11 **tucar**  
gebogen  
curved  
courbes

Super Cut Scheren / Super Cut scissors / Super Cut ciseaux



11,5 cm / 4½"

tk 9432-11SU  
  
gerade  
straight  
droites



tk 9434-11SU  
  
gebogen  
curved  
courbes



tk 9482-11SU  
  
gerade  
straight  
droites



tk 9483-11SU  
  
gebogen  
curved  
courbes

Iridektomiescheren / Iridectomy scissors / Ciseaux à ténatomie-iridectomie



Noyes  
12,0 cm / 4 3/4"



12,0 cm / 4 3/4"

tk 9222-01

spitz/spitz  
sharp/sharp  
pointu/pointu



Noyes  
tk 9222-02  
gerade / straight / droits

spitz/stumpf  
sharp/blunt  
pointu/mousse



tk 9222-03

stumpf/stumpf  
blunt/blunt  
mousse/mousse



Noyes  
12,0 cm / 4 3/4"

12,0 cm / 4 3/4"

tk 9223-01

Noyes  
tk 9223-02  
abgewinkelt / angulated / coudée

tk 9223-03



12cm / 4 3/4"  
tk 9230-12  
gebogen  
curved  
courbes



11,0 cm / 4 1/4"

tk 9243-11  
spitz / stumpf  
sharp / blunt  
pointu / mousse



Wecker  
tk 9244-11  
stumpf / stumpf  
blunt / blunt  
mousse / mousse



tk 9245-11  
spitz / spitz  
sharp / sharp  
pointu / pointu



Barraquer  
5,5cm / 2 1/4"

X= 7,0 mm tk 9252-05  
X= 10,0 mm tk 9257-05

Iridektomiescheren / Iridectomy scissors / Ciseaux à ténatomie-iridectomie



Westcott  
11,5 cm / 4½"  
tk 9262-11  
gerade  
straight  
droites



Westcott  
11,5 cm / 4½"  
tk 9263-11  
gebogen  
curved  
courbes



Castroviejo  
9,0 cm / 3½"  
tk 9272-09



8,0 cm / 3¼"  
tk 9282-08  
gerade  
straight  
droites



Vannas  
tk 9283-08  
gebogen  
curved  
courbes



spitz  
sharp  
pointu

10,0 cm / 4"  
tk 9322-10  
Castroviejo



stumpf  
blunt  
mousse

tk 9332-10

Sehnenscheren / Tenotomy scissors / Ciseaux à ténatomie



spitz  
sharp  
pointu



stumpf  
blunt  
mousse

11cm / 4¼"

tk 9342-11  
links  
left  
à gauche

Katzin

tk 9347-11  
rechts  
right  
à droit

Westcott  
tk 9352-11

Westcott  
tk 9357-11

Hornhautscheren / Corneal scissors / Ciseaux corneales



Castroviejo Micro-Miniatur  
tk 9367-22  
links  
left  
à gauche

tk 9362-22  
rechts  
right  
à droite

11cm/4 ¼"

tk 9362-11  
rechts  
right  
à droite

Castroviejo

tk 9367-11  
links  
left  
à gauche

Mikroscheren, Keratomiescheren / Micro-Scissors, Keratomy Scissors  
 Micro-Ciseaux, Ciseaux pour k eratomie



8,5 cm / 3 1/2 tk 40850-01  
 gerade  
 straight  
 droites



Vannas  
 tk 40850-02  
 gebogen  
 curved  
 courbes



tk 40850-03  
 kniegebogen, 30°  
 angular, 30°  
 coud es, 30°



10,0 cm/4" tk 40860-01  
 rechts  
 right  
 droites



tk 40860-02  
 links  
 left  
 gauche



10,0 cm/4" tk 40862-01  
 rechts  
 right  
 droites



tk 40862-02  
 links  
 left  
 gauche



Pannarale-Schepens  
 tk 40870-00  
 Vitrektomieschere  
 Vitrectomy Scissors  
 Ciseaux pour vitrectomie

Micro-Scheren / Micro-Scissors / Micro-Ciseaux



tk 40880-01  
gerade, spitz  
stright, sharp  
droites, pointu



tk 40880-02  
gebogen, spitz  
curved, sharp  
courbes, pointu



Castroviejo  
tk 40880-03  
gebogen, stumpf  
curved, blunt  
courbes, mousse



tk 40880-04  
kniegebogen, stumpf  
angular, blunt  
coudées, mousse



tk 40881-00  
kniegebogen, spitz  
angular, sharp  
coudées, pointu



Troutman-Castroviejo  
10,0 cm / 4"  
tk 40882-00  
aufgewinkelt, stumpf  
angled on flat, blunt  
angulaire, mousse

Micro-Rundscheren / Micro-Scissors with round handle  
Ciseaux micro avec manche ronde



12,5 cm / 5", Ø 7 mm  
15,0 cm / 6", Ø 8 mm



Vannas

tk 25612-12  
tk 25600-15  
gerade  
straight  
droites



tk 25613-12  
tk 25601-15  
gebogen  
curved  
courbes



Castroviejo

12,5 cm / 5", Ø 7 mm  
15,0 cm / 6", Ø 8 mm

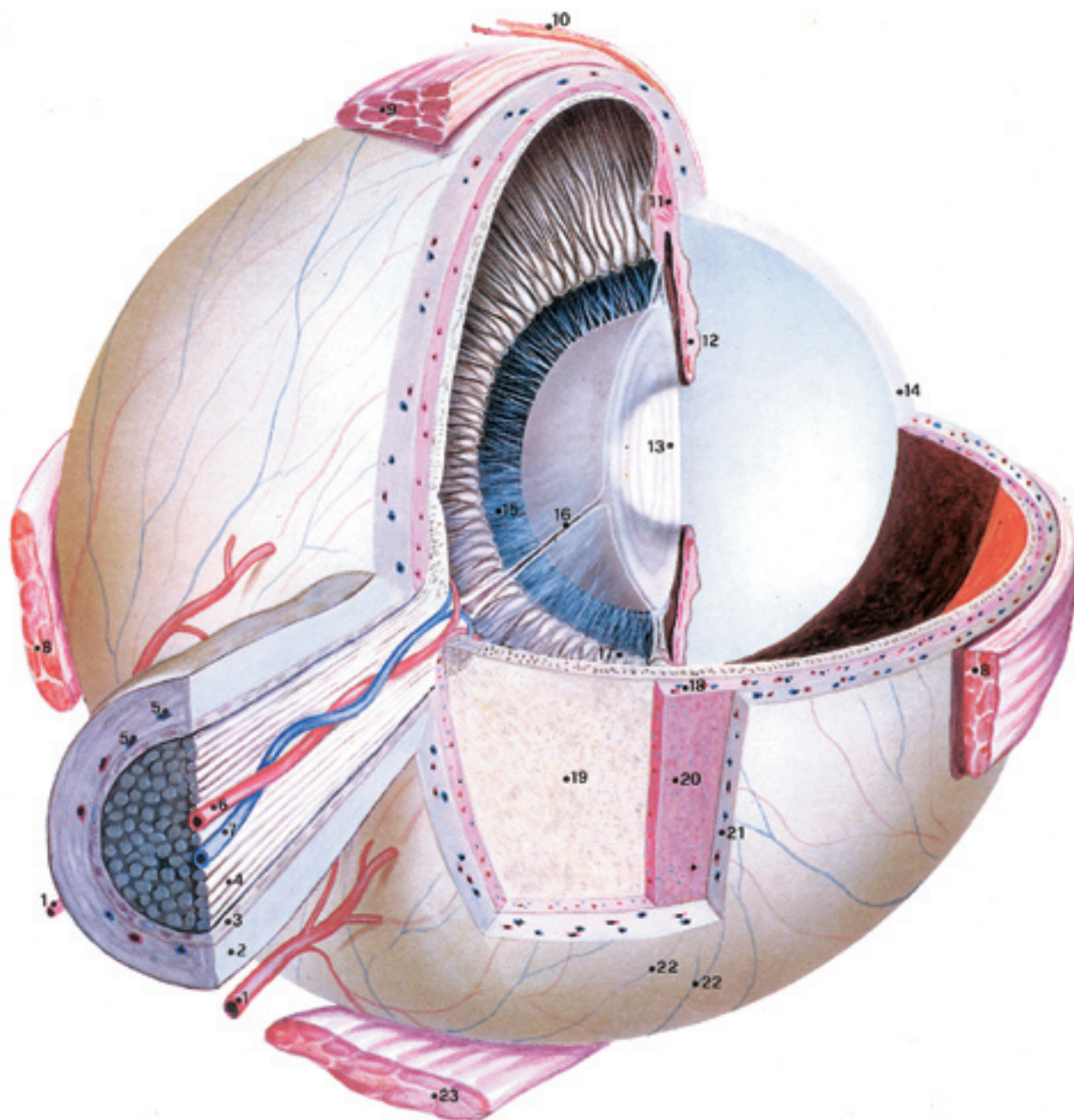
tk 25616-12  
tk 25610-15  
gerade  
straight  
droites



tk 25617-12  
tk 25611-15  
gebogen  
curved  
courbes



Anatomia dell'occhio umano con sezioni su piani diversi



- 1 Arterie ciliari lunghe posteriori
- 2 Guaina durale
- 3 Guaina aracnoide
- 4 Fasci delle fibre del nervo ottico
- 5 Vasi subdurali del nervo ottico
- 6 Vena centrale della retina
- 7 Arteria centrale della retina
- 8 Muscolo retto laterale

- 9 Muscolo retto superiore
- 10 Congiuntiva
- 11 Corpo ciliare
- 12 Iride
- 13 Cristallino
- 14 Cornea
- 15 Zonula ciliare
- 16 Canale ialoideo

- 17 Processi ciliari
- 18 Arterie e vene della coroide
- 19 Retina
- 20 Coroide
- 21 Sclera
- 22 Arterie e vene episclerali
- 23 Muscolo retto inferiore

Bulldog Klemmen / Bulldog Clamps / Clamps Bulldog



Dieffenbach

3,5 cm / 1 1/2"  
5,0 cm / 2"  
6,0 cm / 2 1/4"

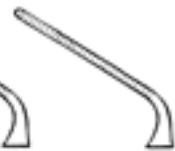
tk 11930-03  
tk 11930-05  
tk 11930-06

tk 11931-03  
tk 11931-05  
tk 11931-06

Johns Hopkins

5,0 cm / 2"  
6,5 cm / 2 1/2"  
7,5 cm / 3"

tk 11935-05  
tk 11935-06  
tk 11935-07



Dietrich

8mm  
5cm / 2"  
tk 11940-08

12mm  
5cm / 2"  
tk 11940-12

16mm  
5cm / 2"  
tk 11940-16

20mm  
6cm / 2 1/4"  
tk 11940-20

8mm  
5cm / 2"  
tk 11941-08

12mm  
5cm / 2"  
tk 11941-12

16mm  
5cm / 2"  
tk 11941-16

20mm  
6cm / 2 1/4"  
tk 11941-20

Arterienklemmen / Haemostatic forceps / Pincés hémostatiques



Hartmann  
10cm/4"  
tk 12000-10 gerade straight droites  
tk 12001-10 gebogen curved courbes



12,5 cm / 5"  
14,0 cm / 5½"  
tk 12010-12 gerade straight droites  
tk 12010-14 gebogen curved courbes



Halsted-Mosquito  
1:2  
tk 12011-12 gebogen curved courbes  
tk 12011-14 gebogen curved courbes



1:2  
tk 12012-12 gerade straight droites  
tk 12012-14 gerade straight droites



1:2  
tk 12013-12 gebogen curved courbes  
tk 12013-14 gebogen curved courbes



10 cm / 4"  
12 cm / 5"  
tk 12020-10 gerade straight droites  
tk 12020-12 gerade straight droites



Micro-Mosquito  
1:2  
tk 12021-10 gebogen curved courbes  
tk 12021-12 gebogen curved courbes  
tk 12022-10 gerade straight droites  
tk 12022-12 gerade straight droites



1:2  
tk 12023-10 gebogen curved courbes  
tk 12023-12 gebogen curved courbes



14,0 cm / 5½"  
tk 12020-14 gerade straight droites



tk 12021-14 gebogen curved courbes

Tuchklemmen / Towel forceps / Pincès à champs



Bernhard

10,0 cm / 4" tk 12800-10  
 12,0 cm / 4 3/4" tk 12800-12  
 14,0 cm / 5 1/4" tk 12800-14  
 16,5 cm / 6 1/2" tk 12800-16  
 18,0 cm / 7" tk 12800-18



Roeder

13,0 cm / 5" tk 12802-13  
 15,0 cm / 6" tk 12802-15



Backhaus

9,0 cm / 3 1/2" tk 12805-09  
 11,0 cm / 4 1/2" tk 12805-11  
 13,0 cm / 5" tk 12805-13  
 15,0 cm / 6" tk 12805-15



11 cm / 4 1/2" tk 12807-11  
 mit Schlauchhalter  
 with Clip for Tubing  
 avec porte-tuyeau



Jones

5 cm / 2" tk 12810-05  
 9 cm / 3 1/2" tk 12810-09



Schaedel

9 cm / 3 1/2" tk 12820-09



Lorna

10 cm / 4" tk 12830-10  
 13 cm / 5" tk 12830-13



Peers-Bertram

14,5 cm / 5 3/4" tk 12847-14

**Augennadeln / Eye needles / Aiguilles ophtalmiques**



gebogen, 3/8-Kreis  
curved, 3/8 circle  
courbes, 3/8 cercle  
Ob



gebogen, 1/2-Kreis  
curved, 1/2 circle  
courbes, 1/2 cercle  
Og

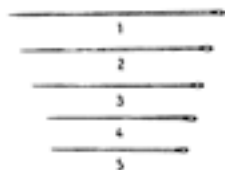
Fig.	0	1	2	3	4	5
Ob	tk 20948-00	tk 20948-01	tk 20948-02	tk 20948-03	tk 20948-04	tk 20948-05
Og	tk 20950-00	tk 20950-01	tk 20950-02	tk 20950-03	tk 20950-04	tk 20950-05

**Gefäßnadeln / Vascular Suture needles / Aiguilles veineuses**



gebogen, 3/8-Kreis  
curved, 3/8 circle  
courbes, 3/8 cercle

Kalt



Payr



gebogen, 1/2-Kreis  
curved, 1/2 circle  
courbes, 1/2 cercle

Payr

Fig.	00	0	1	2	3	4	5
Kalt	tk 20957-20	tk 20957-10	tk 20958-01	tk 20958-02	tk 20958-03		
Payr			tk 20960-01	tk 20960-02	tk 20960-03	tk 20960-04	tk 20960-05
Payr	tk 20962-20	tk 20962-10	tk 20964-01	tk 20964-02	tk 20964-03		

Nadelhalter / Needle holder / Porte-aiguilles



Stevens  
13,0cm / 5" tk 40905-13  
15,0cm / 6" tk 40905-15



Kalt  
14,0 cm / 5½"  
tk 20260-14  
tk 20760-14 **tucar**



Arruga  
14,0 cm / 5½"  
tk 40970-14 tk 40971-14  
gerade gebogen  
sraight curved  
droits courbes



Boynton  
12,0 cm / 4¾"  
tk 20250-12  
tk 20750-12 **tucar**



Arruga  
16,0 cm / 6¼"  
tk 20038-16 tk 20039-16  
tk 20638-16 **tucar** tk 20639-16 **tucar**  
gerade gebogen  
straight curved  
droits courbes

Nadelhalter / Needle holder / Porte-aiguilles



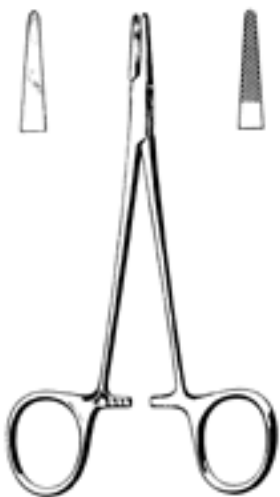
Derf  
12,5 cm / 5"  
tk 20308-12



Derf  
12,0 cm / 4 3/4"  
tk 20008-12  
tk 20508-12 **tucar**



Webster  
13,0 cm / 5"  
tk 20009-13  
tk 20509-13 **tucar**  
glatt  
smooth  
lisse



Halsey  
13,0 cm / 5"  
tk 20010-13  
13,0 cm / 5"  
tk 20510-13 **tucar**  
glatt  
smooth  
lisse



tk 20011-13  
tk 20511-13 **tucar**  
gerieft  
serrated  
strié



Crile-Wood  
tk 20002-15 tk 20502-15 **tucar**  
15 cm / 6" tk 20502-18 **tucar**  
18 cm / 7" tk 20502-20 **tucar**  
20 cm / 8" tk 20502-23 **tucar**  
23 cm / 8 3/4" tk 20502-26 **tucar**  
26 cm / 10 1/4"

Nadelhalter / Needle holder / Porte-aiguilles



14,0 cm / 5 1/2"

tk 20204-14 S  
tk 20205-14 S

tk 20704-14 S  
gerade, ohne Sperre  
straight, without catch  
droits, sans arrêt

tk 20705-14 S  
gebogen, ohne Sperre  
curved, without catch  
courbes, sans arrêt

Castroviejo

20211-14 S

tk 20710-14 S  
gerade, mit Sperre  
straight, with catch  
droits, avec arrêt

tk 20210-14 S tk

tk 20711-14 S  
gebogen, mit Sperre  
curved, with catch  
courbes, avec arrêt



14,0 cm/5 1/2"

tk 40910-14  
tk 40911-14

gerade, ohne Sperre  
straight, without catch  
droits, sans arrêt

gebogen, ohne Sperre  
curved, without catch  
courbes, sans arrêt

Micro-Castroviejo

40917-14

gerade, mit Sperre  
straight, with catch  
droits, avec arrêt

tk 40915-14 tk

gebogen, mit Sperre  
curved, with catch  
courbes, avec arrêt



Nadelhalter / Needle holder / Porte-aiguilles



9,0 cm / 3½"

tk 40981-09  
gerade, ohne Sperre  
straight, without catch  
droits, sans arrêt

Micro-Castroviejo

tk 40982-09  
gebogen, ohne Sperre  
curved, without catch  
courbes, sans arrêt



tk 40983-09  
gerade, mit Sperre  
straight, with catch  
droits, avec arrêt

tk 40984-09  
gebogen, mit Sperre  
curved, with catch  
courbes, avec arrêt

Nadelhalter / Needle holder / Porte-aiguilles



Barraquer  
 tk 40920-11  
 tk 40920-13  
 gebogen  
 curved  
 courbes



10,0 cm / 4"  
 tk 40922-10  
 tk 40923-10  
 gerade, ohne Sperre  
 straight, without catch  
 droits, sans arrêt



Micro-Barraquer

tk 40924-10  
 gerade, mit Sperre  
 straight, with catch  
 droits, avec arrêt

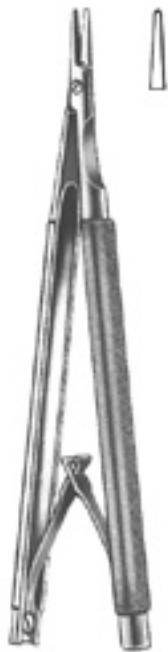
tk 40925-10  
 gebogen, mit Sperre  
 curved, with catch  
 courbes, avec arrêt

Nadelhalter / Needle holder / Porte-aiguilles



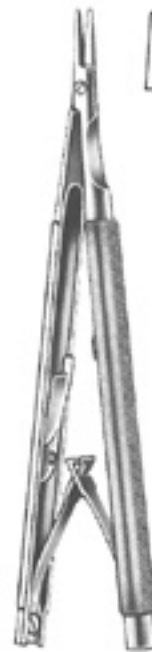
Länge Length Longueur	Maul Ø Jaw Ø Mors Ø				
11,0 cm / 4 ¼"	8mm	tk 25637-11	tk 25638-11	tk 25635-11	tk 25636-11
12,5 cm / 5"	7mm	tk 25654-12	tk 25655-12	tk 25656-12	tk 25657-12
13,0 cm / 5"	8mm	tk 25658-13	tk 25659-13	tk 25662-13	tk 25663-13
13,0 cm / 5"	10mm	tk 25652-13	tk 25653-13	tk 25645-13	tk 25646-13
		gerade, ohne Sperre straight, without catch droits, sans arrêt	gebogen, ohne Sperre curved, without catch courbes, sans arrêt	gerade mit Sperre straight with ratchet droit avec arrêt	gebogen mit Sperre curved with ratchet courbe avec arrêt

Nadelhalter / Needle holder / Porte-aiguilles



13,0 cm / 5"  
13,0 cm / 5"

Castroviejo  
tk 20723-13  
gerade, ohne Sperre  
straight, without catch  
droits, sans arrêt



tk 20724-13  
tk 20725-13 tucar  
gerade, mit Sperre  
straight, with catch  
droits, avec arrêt

Mess-und Markierungsinstrumente / Measuring Instruments  
 Instruments de mesure



gebogen  
 curved  
 courbe



Flieringa

mm Ø	
14,0	tk 40274-14
16,0	tk 40274-16
18,0	tk 40274-18
20,0	tk 40274-20
22,0	tk 40274-22
24,0	tk 40274-24

Bulbusringe  
 Scleral rings  
 Anneaux bulbaires

Schioetz

tk 40270-00  
 Tonometer, gebogen, ungeeicht  
 Tonometers, curved, not calibrated  
 Tonomètres, courbe, sans certificat de contrôle

tk 40270-01  
 Tonometer, gebogen, geeicht  
 Tonometers, curved, calibrated  
 Tonomètres, courbe, avec certificat de contrôle

Connin-Amsler  
 tk 40278-13  
 Markierungszirkel  
 Scleral caliper Compas à  
 marquer



Castroviejo

Messbereich / Measuring range / Portée de mesure		
15 mm	tk 40276-15	-
20 mm	tk 40276-20	tk 40277-20
	gerade	gebogen
	straight	curved
	droites	courbe



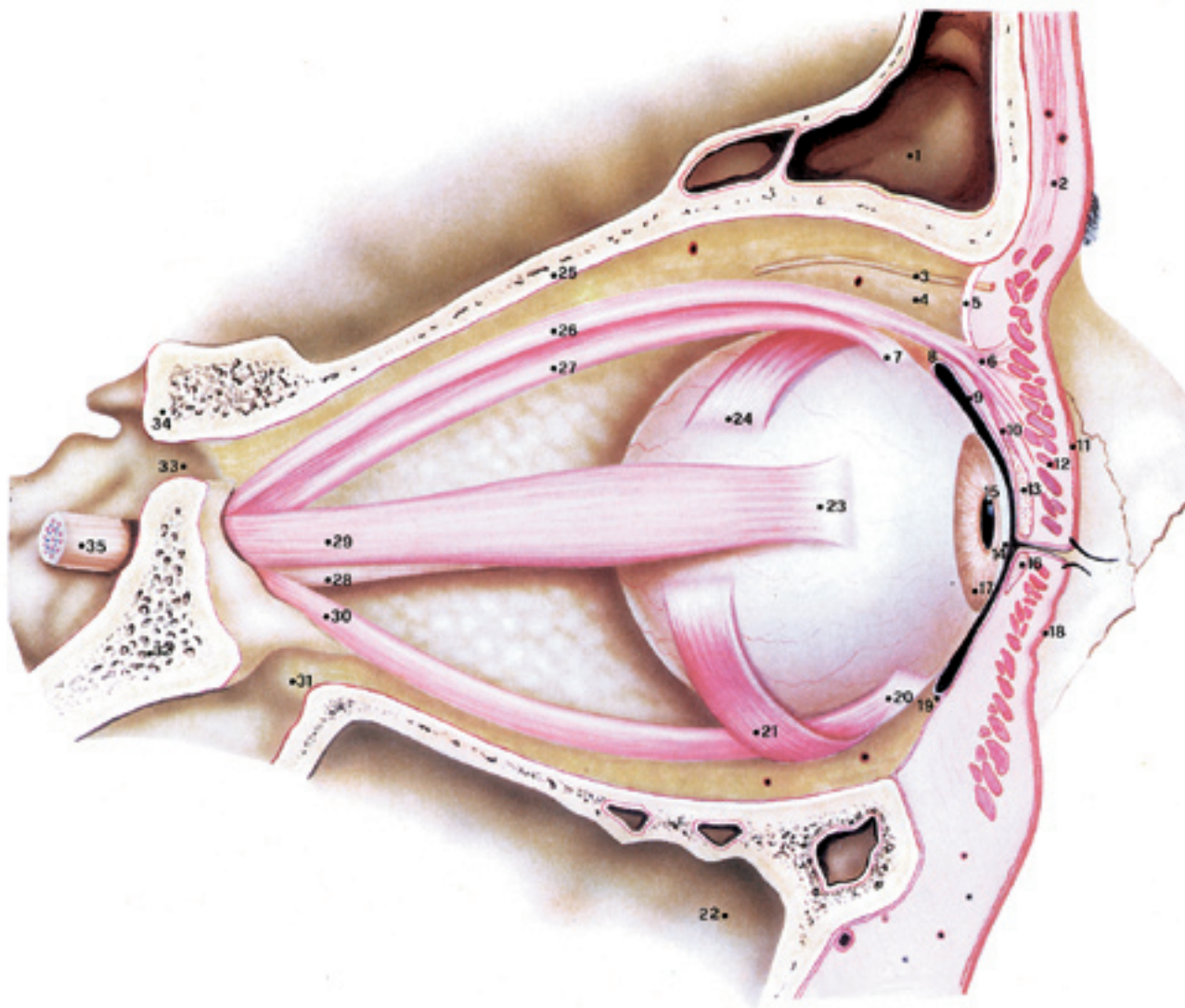
tk 40290-01  
 Saugkeile steril  
 Suction wedges sterile  
 Coins à aspiration stériles  
 Packung mit 450 Stück  
 box of 450 pieces  
 sterile boîte de 450 pièces

tk 40290-02  
 Saugkeile steril  
 Suction wedges sterile  
 Coins à aspiration stériles  
 Packung mit 200 Stück  
 box of 200 pieces  
 boîte de 200 pièces, stériles





Muscles of the orbit



- |     |  |     |                                     |
|-----|--|-----|-------------------------------------|
| 1.  | frontal sinus  | 18. | inferior lid                        |
| 2.  | front muscle fascia                                    | 19. | inferior fornix of the conjunctiva  |
| 3.  | supraorbital nerve                                     | 20. | tendon of the inferior right muscle |
| 4.  | adipose cells of the orbit                             | 21. | oblique inferior muscle             |
| 5.  | orbital septum   | 22. | sinus of the jaw                    |
| 6.  | connective tendon of the superior lid elevatine muscle | 23. | tendon of the external right muscle |
| 7.  | tendon of the right muscle                             | 24. | tendon of the big oblique muscle    |
| 8.  | superior fornix of the conjunctiva                     | 25. | vault of the orbit                  |
| 9.  | conjunctiva  | 26. | lateral muscle of the superior lid  |
| 10. | muscular tendon of the superior lid elevating muscle   | 27. | right superior muscle               |
| 11. | superior lid   | 28. | internal right muscle               |
| 12. | orbicular muscle of the lid                            | 29. | external right muscle               |
| 13. | superior tarsal  | 30. | inferior right muscle               |
| 14. | cornea   | 31. | fossa pterygopalatine               |
| 15. | pupil  | 32. | big wing of the phenoid             |
| 16. | inferior tarsal  | 33. | limit of the phenoidal fissure      |
| 17. | iris   | 34. | anterior clinoid                    |
|     |  | 35. | optic nerve                         |

Sperrelevatoren / Eye Specula / Blépharostats



**Barraquer (Colibri)**  
 3,0 cm / 1¼ tk 40300-00 für Kinder  
 for children  
 pour enfants  
 4,0 cm / 1½ tk 40300-01 für Erwachsene  
 for adults  
 pour adultes



**Bowman**  
 7,0 cm / 2¾ tk 40310-07



**Williams**  
 8,0 cm / 3¼ tk 40312-08



**Clarke**  
 8,0 cm / 3¼ tk 40313-08



**Critchett**  
 6,0 cm / 2½ tk 40315-06



**Mellinger**  
 7,0 cm / 2¾ tk 40316-07



**Lancaster**  
 7,0 cm / 2¾ tk 40320-07



**Lister-Burch**  
 8,0 cm / 3¼ tk 40321-08



**Ziegler**  
 7,0 cm / 2¾ tk 40322-07



7,0 cm / 2¾



**Arruga**  
 tk 40331-07 links  
 left  
 gauche  
 tk 40332-07 rechts  
 right  
 droite



**Stevenson**  
 7,0 cm / 2¾ tk 40333-07



**Park**  
 8,0 cm / 3¼ tk 40335-08



Sperrelevatoren / Eye Specula / Blépharostats



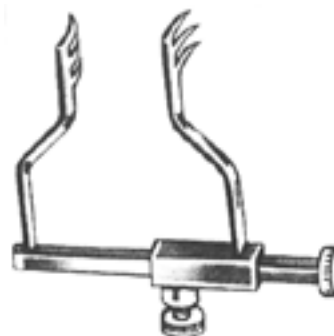
Park-Guyton  
8,0 cm / 3¼"  
tk 40336-08



Park-Maumenée  
8,0 cm / 3¼"  
tk 40337-08



Sauer  
3,0 cm / 1¼"  
tk 40338-03



Goldstein  
3,0 cm / 1¼"  
tk 40337-03



Graefe  
6,0 cm / 2¼"      9,0 cm / 3½"  
tk 40311-06      tk 40311-09  
für Kinder      für Erwachsene  
for children      for adults  
pour enfants      pour adultes

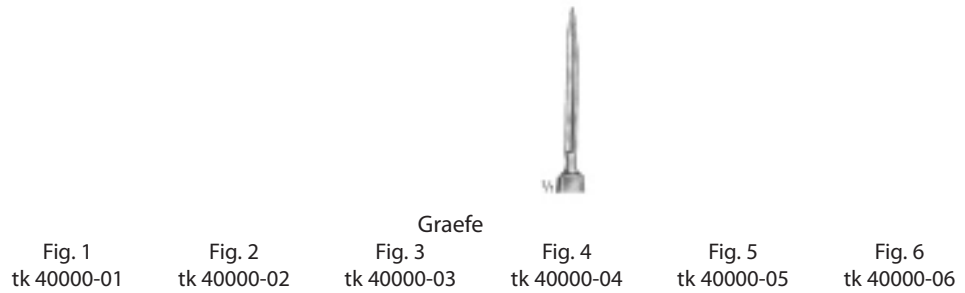


Müller  
7,0 cm / 2¾"  
tk 40334-07

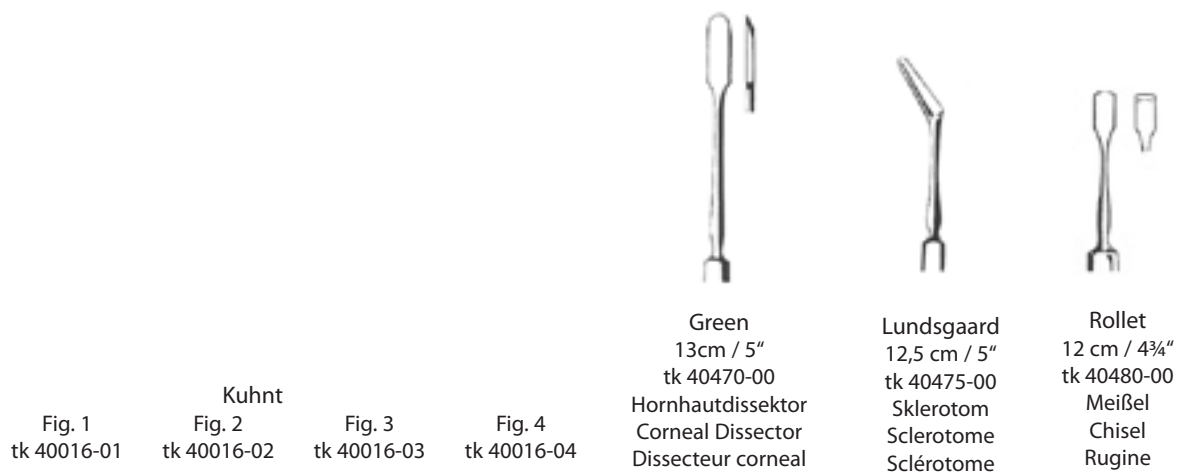
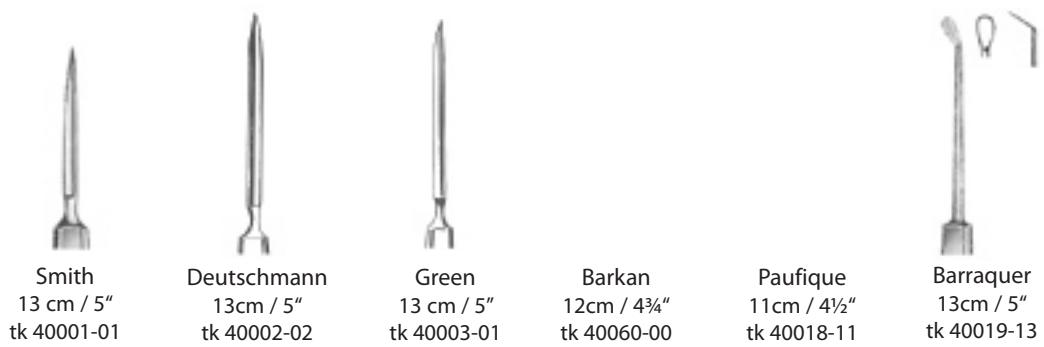


Castroviejo  
8,0 cm / 3¼"  
x = 12,5 mm      tk 40330-07  
x = 15,0 mm      tk 40330-08  
x = 18,0 mm      tk 40330-09

Starmesser / Cataract knives / Couteaux à cataracte



Hornhautschaber / Corneal scarifiers / Rugines pour la cornée



Augenmesser / Eye knives / Bistouris pour les yeux

Fig. 1  
tk 40011-01

Fig. 2  
tk 40011-02

Fig. 3  
tk 40011-03

Fig. 4  
tk 40011-04

Fig. 5  
tk 40011-05

Fig. 6  
tk 40011-06



Fig. 7  
tk 40011-07

Fig. 8  
tk 40011-08

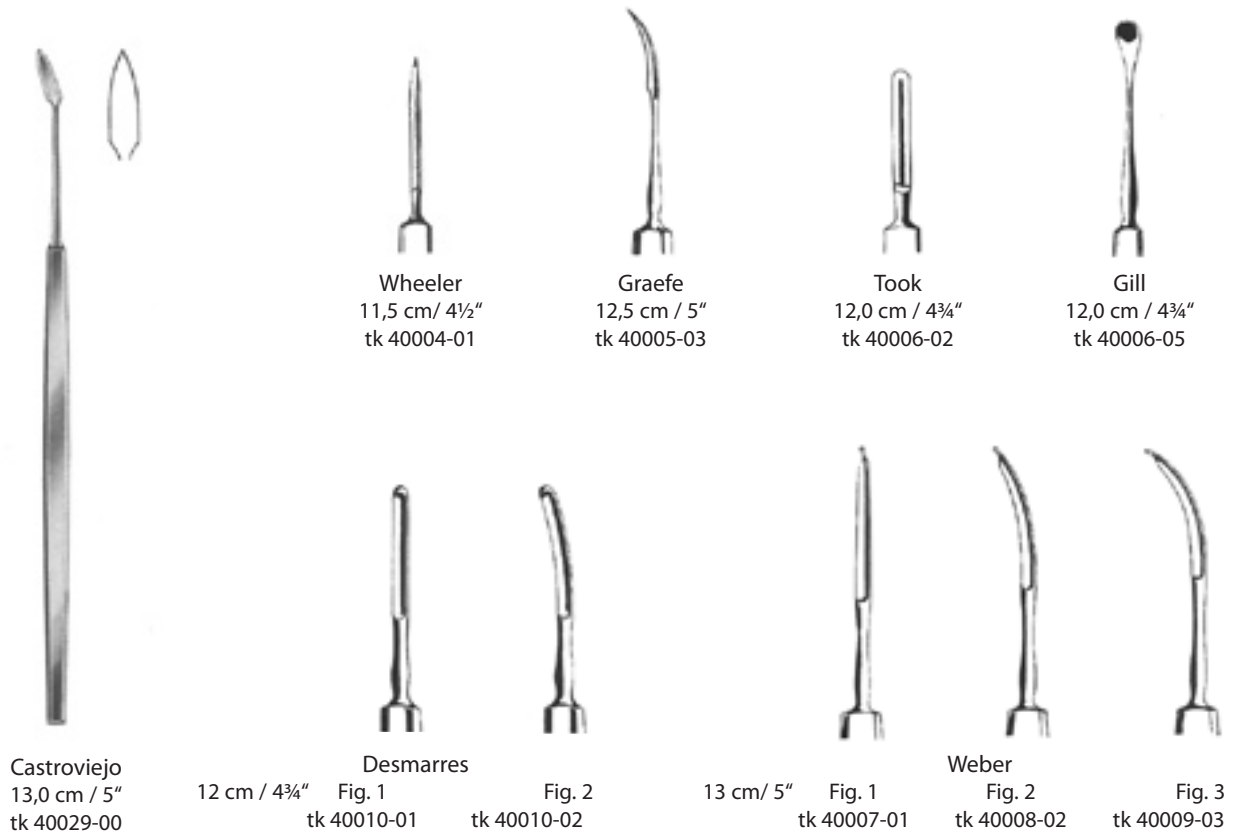
Fig. 9  
tk 40011-09

Fig. 10  
tk 40011-10

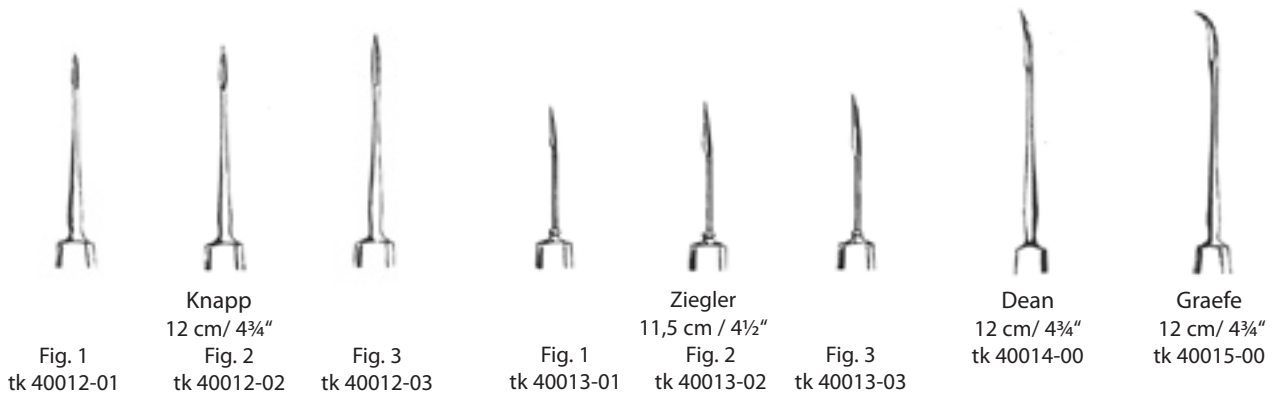
Fig. 11  
tk 40011-11

Fig. 12  
tk 40011-12

Augenmesser / Eye knives / Bistouris pour les yeux



Irismesser / Iris knives / Couteaux pour l'iris



Lanzenmesser / Keratomes / Kératomes



tk 40041-01

Starnadeln  
Cataract needles  
Aiguilles à cataracte



tk 40041-02



Bowman  
tk 40040-01



Bowman  
tk 40040-02



tk 40043-01



tk 40043-02



Graefe  
tk 40430-01



Graefe  
tk 40430-02



Graefe  
tk 40430-03

Fremdkörpernadeln  
Foreign body needles  
Aiguilles à corps étrangers

Zystotome  
Cystotomes  
Cystotomes



14 cm / 5½"  
Lanzenmesser, gerade  
Keratomes, straight  
Couteaux lancéolaires, droits



Fig. 1  
tk 40020-01



Fig. 2  
tk 40020-02



Fig. 3  
tk 40020-03



Fig. 4  
tk 40020-04

Jaeger-Grieshaber



Fig. 1  
tk 40023-01



Fig. 2  
tk 40023-02



Fig. 3  
tk 40023-03



Fig. 4  
tk 40023-04

13,5 cm / 5¼"  
Lanzenmesser, abgewinkelt, 45°  
Keratomes, angled, 45°  
Couteaux lancéolaires, coudés, 45°

Lidhalter / Lid Retractors / Releveurs de paupières



16,0 cm / 6¼"



8mm  
tk 17038-08



Desmarres  
10mm  
tk 17038-10



12mm  
tk 17038-12



14mm  
tk 17038-14



Desmarres  
16mm  
tk 17038-16



18mm  
tk 17038-18

16,0 cm / 6¼"

Lidplatte / Lid plate / Plaque à paupières

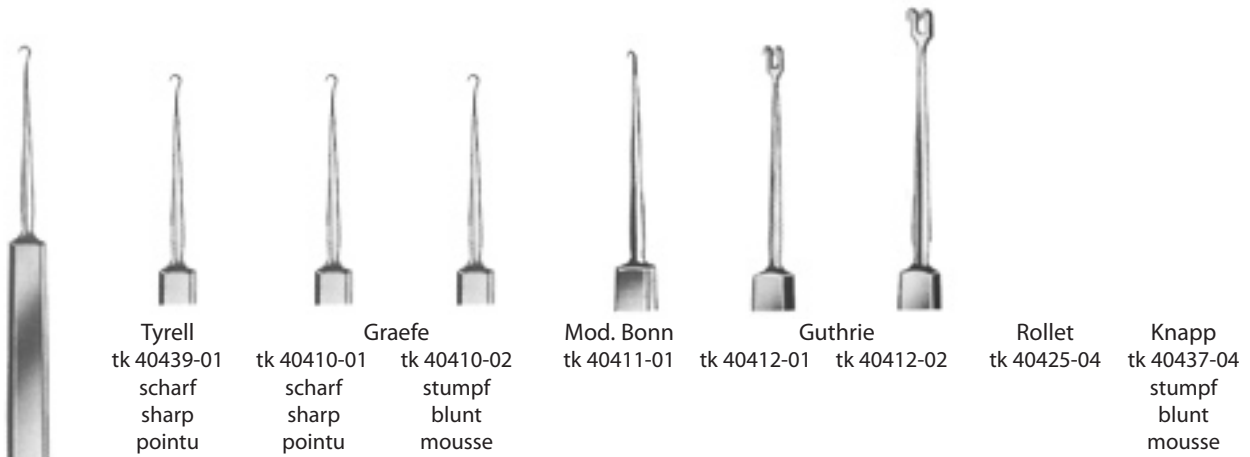


Knapp (Rollet)  
16cm / 6¼"  
tk 17025-16  
flexibel  
flexible  
flexible

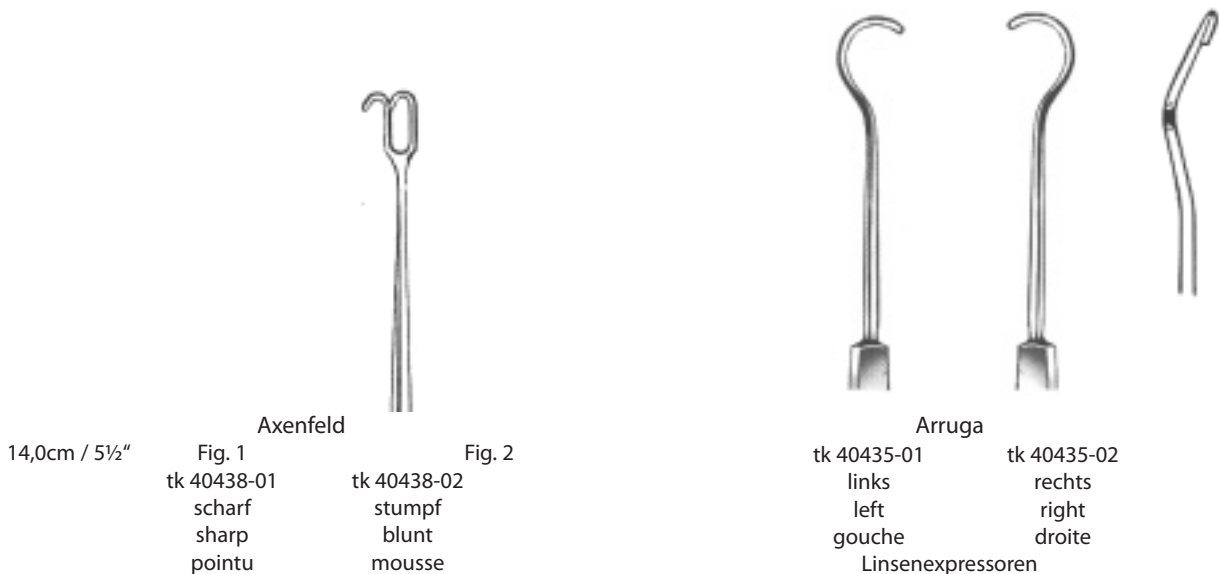
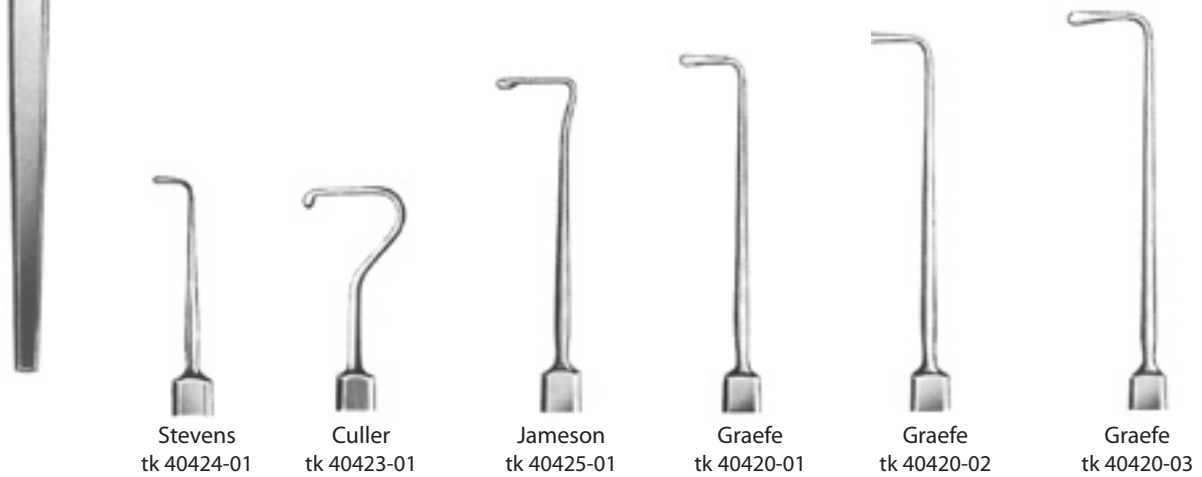


Jaeger  
11,0 cm / 4¼"  
tk 17037-11  
Lidplatte  
Lid plate  
Plaque à paupières

**Augenhäkchen / Delicate eye hooks / Crochets oculaires**

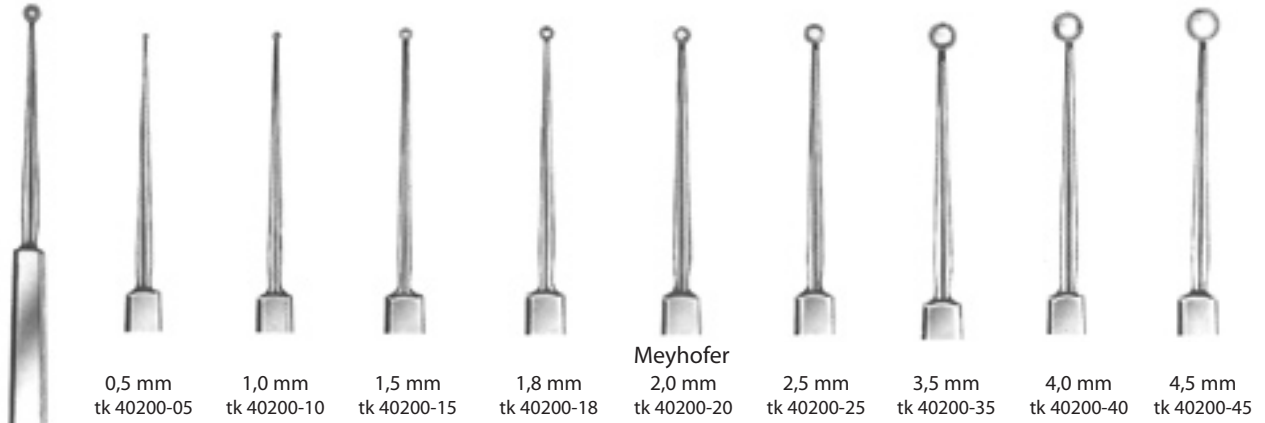


**Schielhaken / Strabismus hooks / Crochets à strabisme**

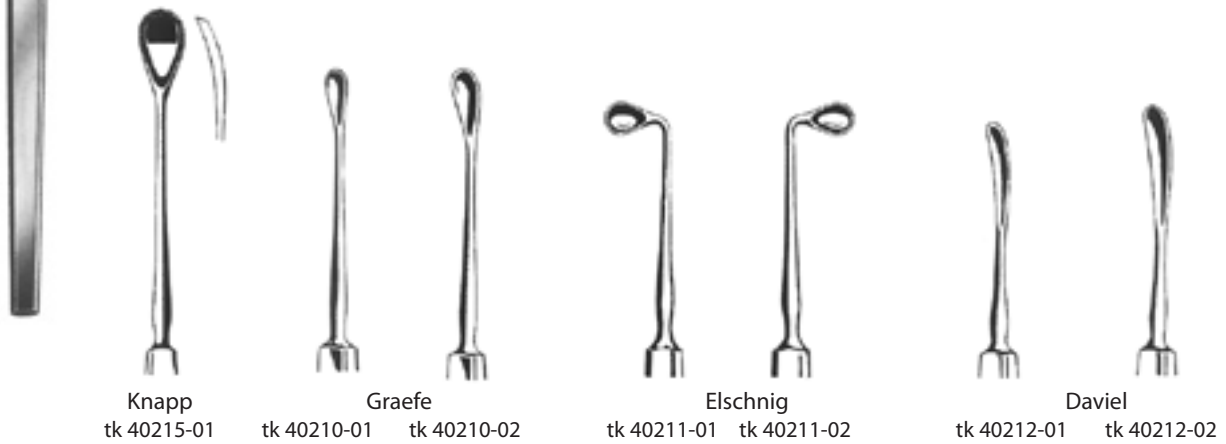


Linsenexpressoren  
 Lens expressors  
 Crochets pour extraction du cristallin

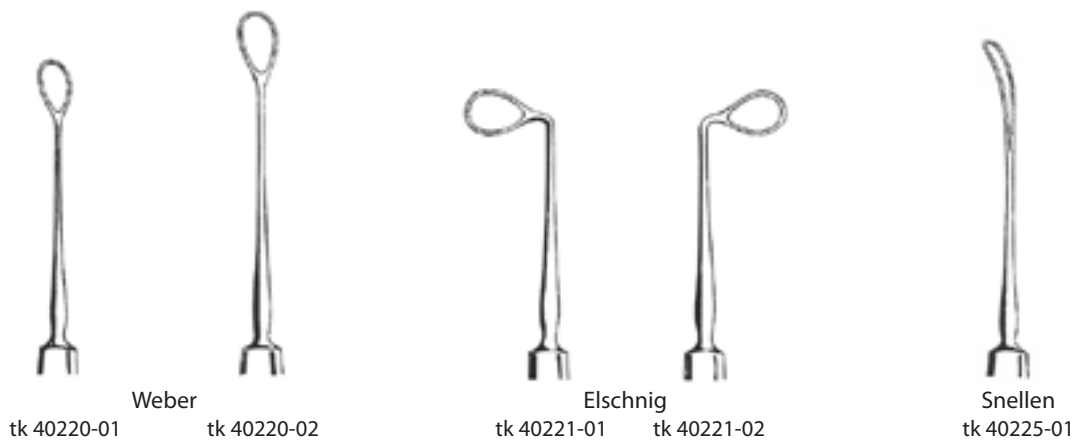
Chalazionslöffel / Chalazion curettes / Curettes à chalazion



Starlöffel / Cataract spoons / Curettes à cataractes



Drahtschlingen / Lens scoops / Anses





Exenterationslöffel / Eviscerations spoons / Curettes pour l'exentération



1,0 mm Ø  
tk 40202-10



2,0 mm Ø  
tk 40202-20



Hebra  
2,5 mm Ø  
tk 40202-25



3,0 mm Ø  
tk 40202-30



3,5 mm Ø  
tk 40202-35



13,5 cm / 5¼"



tk 40204-01

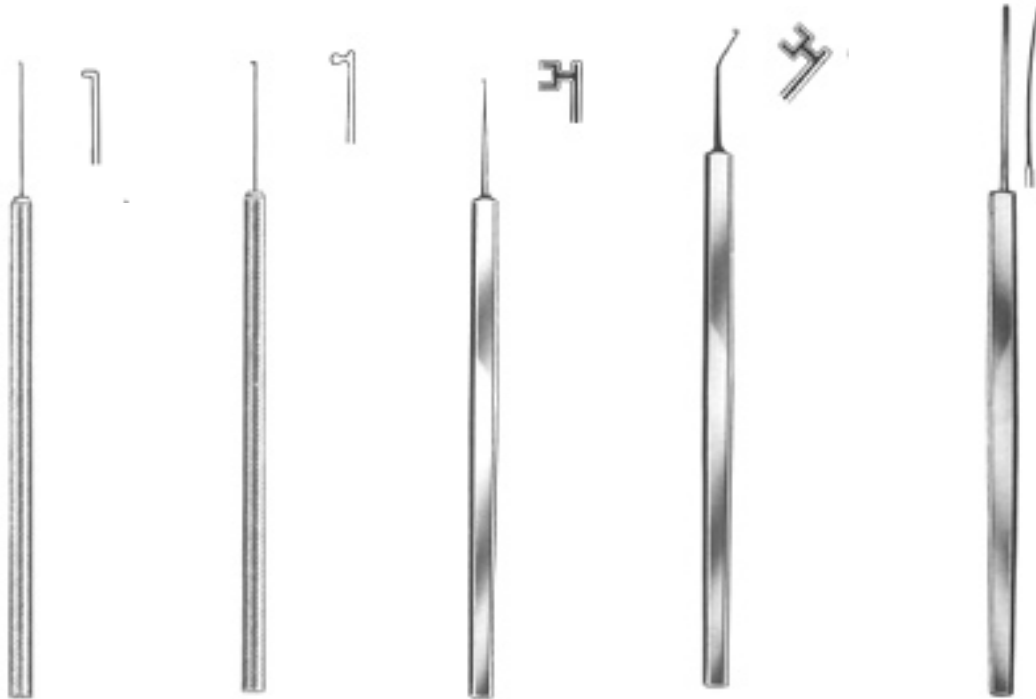


Bunge  
tk 40204-02



tk 40204-03

Augenhäkchen - Augenspatel / Delicate eye hooks / Crochets oculaires



Sinskey  
0,20 mm Ø  
tk 40121-02

Lester  
0,25 mm Ø  
tk 40122-25

Kuglen  
tk 40123-01

Kuglen  
tk 40123-02

Modell Frankfurt  
tk 40124-01



Hirschmann  
tk 40125-01

Troutman  
tk 40126-01

Bangerter  
6,0 mm  
tk 40127-01

Bangerter  
10,0 mm  
tk 40127-02

Bangerter  
12,0 mm  
tk 40127-03

Knolle  
tk 40128-01

Zyklodialysespatel / Cyclodialysis spatulas / Spatules pour cyclodialyse



Smith-Fisher  
tk 40130-02  
Irisspatel  
Iris spatulas  
Spatules pour l'iris



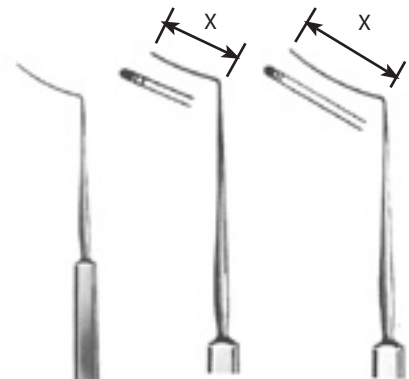
Wheeler  
12 cm / 4¾"  
tk 40132-02



Knapp  
tk 40134-02



Castroviejo  
12 cm / 4¾"  
tk 40136-02



Castroviejo  
13 cm / 5"      14 cm / 5½"  
x = 10,0 mm    x = 15,0 mm  
tk 40150-01     tk 40151-01



Castroviejo  
14,0 cm / 5½"  
X=0,50 mm      tk 40154-01  
X=0,75 mm      tk 40154-02  
X=1,00 mm      tk 40154-03



Wecker  
13 cm / 5"  
tk 40138-01      tk 40139-01



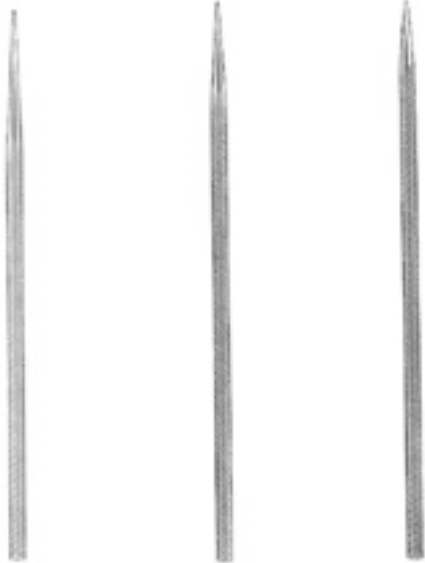
Culler  
13 cm / 5"  
tk 40140-01



Elschnig  
13,0 cm / 5"  
tk 40152-01



Tränenkanal-Dilatadoren / Lacrimal Dilators / Dilatateurs pour le canal lacrymal



tk 40105-00

Wilder  
tk 40106-00

tk 40107-00

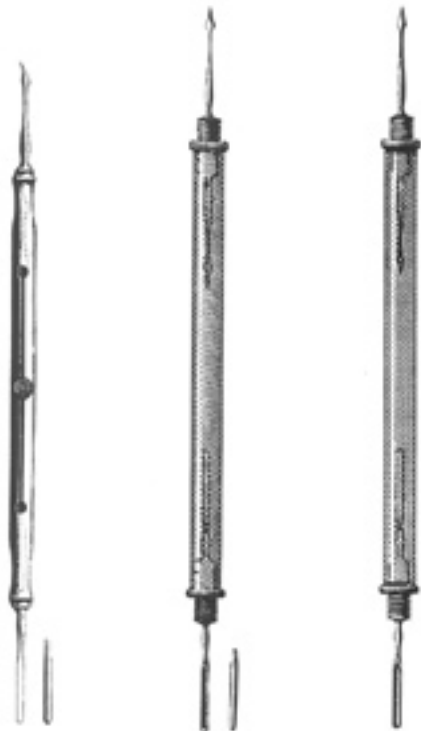


Bowman

	Fig.	mm Ø	
tk 40099-00	000/00	0,4/0,6	tk 40101-00
tk 40100-00	00/0	0,7/0,8	tk 40102-00
tk 40100-01	0/1	0,8/0,9	tk 40102-01
tk 40100-12	1/2	0,9/1,1	tk 40102-12
tk 40100-23	2/3	1,1/1,3	tk 40102-23
tk 40100-34	3/4	1,3/1,4	tk 40102-34
tk 40100-45	4/5	1,4/1,5	tk 40102-45
tk 40100-56	5/6	1,5/1,6	tk 40102-56
tk 40100-67	6/7	1,6/1,8	tk 40102-67
tk 40100-78	7/8	1,8/1,9	tk 40102-78
geknöpft			zylindrisch
probe pointet			cylindrical
boutonnés			cyllindriques



Castroviejo  
tk 40104-00



tk 40180-02      Dix      tk 40181-02      tk 40182-02  
 Doppelinstrumente / Double ended instruments  
 Instruments doubles



Walton  
 tk 40186-01      tk 40185-01  
 Hohlmeißel  
 Gouges  
 Rugine



tk 40184-00  
 Augenmagnet  
 Magnetic eye probe  
 Aimant pour les yeux



tk 40187-01  
 Tränen sackmeißel  
 Lachrymal sac chisel  
 Ciseau-burin pour sac lacrymal



West  
 tk 40188-01  
 Tränen sackhohlmeißel  
 Lachrymal sac gouge  
 Gouge pour sac lacrymal



Dastoor  
 7,5 cm/3"  
 tk 40189-07  
 Kapselsauger  
 Erisophake  
 Erisophaque



Wadsworth-Todd  
tk 40460-00  
Kauter  
Cauteries  
Cautères



Wells  
20,0 cm/8"  
tk 40455-00  
Enukleationslöffel  
Enucleation scoops  
Spatules échancrées



Arruga  
13,0 cm/5"  
tk 40456-00  
Protector  
Protector  
Protecteur



Castroviejo  
mm Ø  
5,0 tk 40236-01  
5,5 tk 40236-02  
6,0 tk 40236-03  
6,5 tk 40236-04  
7,0 tk 40236-05  
8,0 tk 40236-06  
9,0 tk 40236-07  
10,0 tk 40236-08  
11,0 tk 40236-09  
Hornhauttrephinen  
Corneal trephines  
Tréphines cornéo-sclé-  
rales



Elliot  
tk 40238-00



1,5 mm Ø  
tk 40238-15



2,0 mm Ø  
tk 40238-20

tk 40239-00  
komplett  
complete  
complet



Pigtail Probes  
tk 40230-02



tk 40233-02

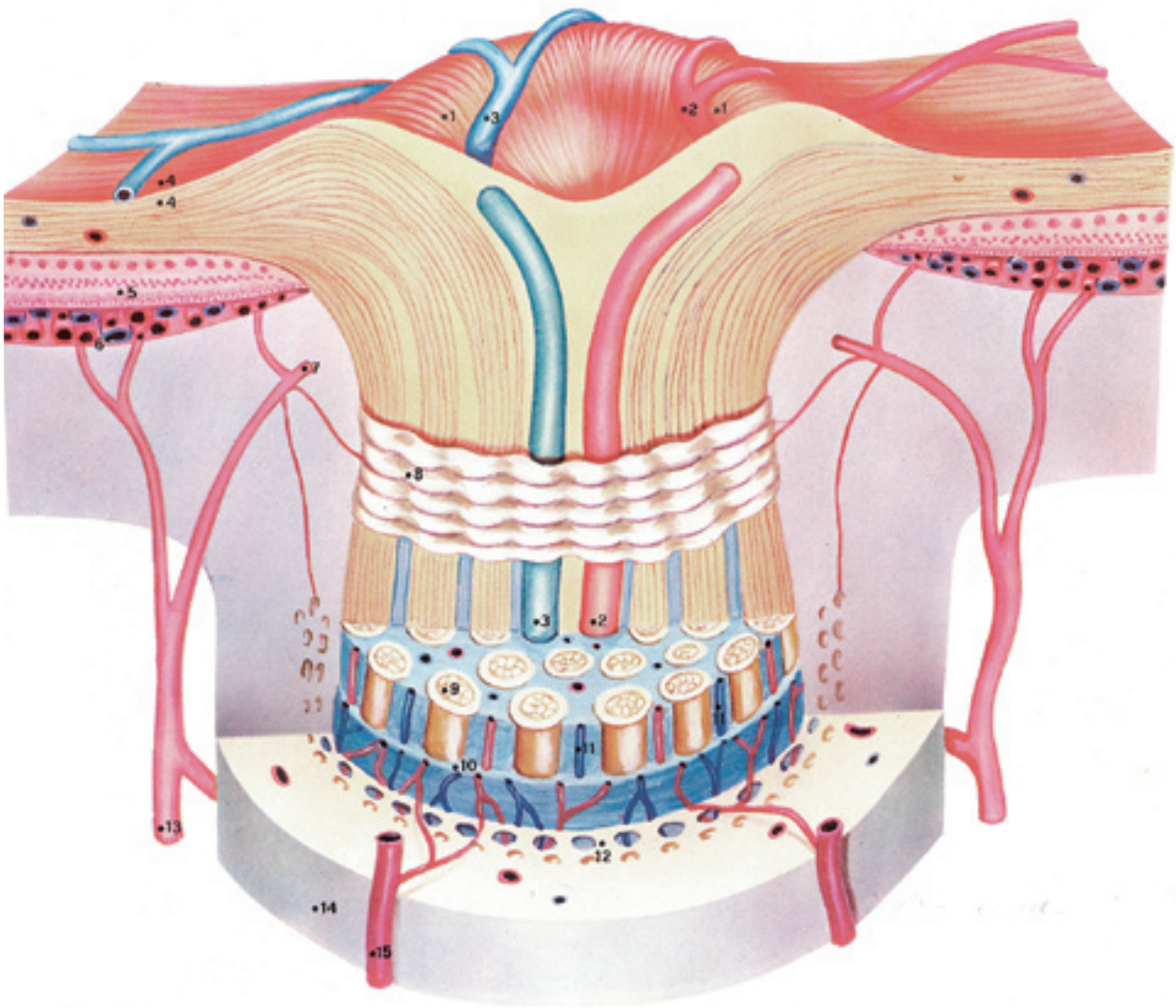


Worst

Fig. 1  
tk 40235-01  
rechts  
right  
droite

Fig. 2  
tk 40235-02  
links  
left  
gauche

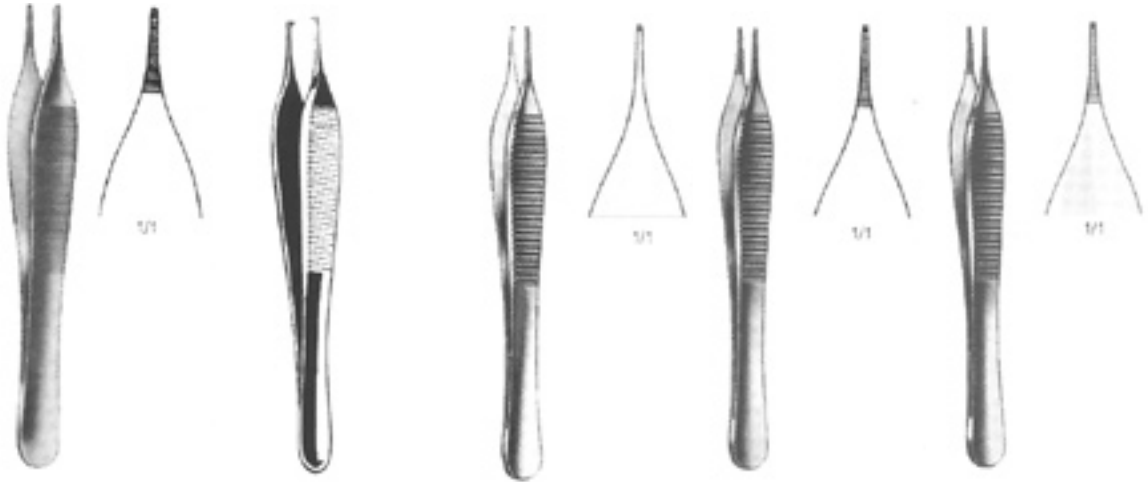
Anatomy of the lacrimal apparatus



1. lacrimal gland
2. excretory ducts
3. semilunar folds
4. lacrimal spots
5. retina
6. lacrimal canals
7. Maier's sinus
8. lacrimal sac

9. lacrimal canal of the nose
10. Guaina piale
11. Vasi subdurali del nervo ottico
12. Aracnoide
13. Arteria ciliare posteriore breve
14. Dura madre
15. Vasi durali delo nervo ottico

Feine Pinzetten / Forceps, fine patterns / Pincès, modèles fins



Adson

Adson micro

				1:2	-	1:2
12 cm / 4¾"	tk 10500-12	tk 11200-12	12,0 cm/4¾"	tk 11206-12	tk 10503-12	tk 11202-12
	tk 10502-12 <b>tucar</b>	tk 10504-12 <b>tucar</b>		-	-	tk 10506-12 <b>tucar</b>
15 cm / 6"	tk 10500-15	tk 11200-15	15,0 cm / 6"	-	-	tk 11202-15
	tk 10502-15 <b>tucar</b>	tk 10504-15 <b>tucar</b>		-	-	tk 10506-15 <b>tucar</b>



Graefe

10,5 cm / 4¼"	tk 11700-10	tk 11701-10	tk 11703-10	1:2	1:2	1:2
				tk 11730-10	tk 11731-10	tk 11733-10



Feine Pinzetten - Irispinzetten / Forceps, fine patterns - Iris forceps  
 Pincès, modèles fins - Pincès à iridectomie



glatt  
smooth  
lisse



gerieft  
serrated  
strié

9cm / 3 1/2"  
 10,5cm / 4 1/4"  
 11,5cm / 4 1/2"  
 12,5cm / 5"

tk 11740-09  
 tk 11740-10  
 tk 11740-11  
 tk 11740-12

tk 11741-09  
 tk 11741-10  
 tk 11741-11  
 tk 11741-12

9cm / 3 1/2"  
 10,5cm / 4 1/4"  
 11,5cm / 4 1/2"  
 12,5cm / 5"

tk 11742-09  
 tk 11742-10  
 tk 11742-11  
 tk 11742-12

tk 11743-09  
 tk 11743-10  
 tk 11743-11  
 tk 11743-12



Graefe  
 7 cm / 2 3/4"

0,7mm  
 1,0mm

tk 11750-07  
 tk 11750-10  
 gerieft  
 serrated  
 strié

tk 11751-07  
 tk 11751-10  
 gerieft  
 serrated  
 strié

1:2  
 tk 11780-07  
 tk 11780-10

1:2  
 tk 11781-07  
 tk 11781-10

Micro-Pinzetten / Micro forceps / Pincers micro



11,0 cm / 4½"  
tk 26001-11



11,0 cm / 4½", 45°  
tk 26002-11



Typ-Juwelier  
11,0 cm / 4½", 90°  
tk 26003-11



12,0 cm / 4¾"  
tk 26005-12



13,5 cm / 5"  
tk 26006-13



Pierse  
12,0 cm / 4¾" tk 26009-12  
13,5 cm / 5¼" tk 26009-13

Cilienpinzetten / Cilia forceps / Pincès à épiler le cils



Beer  
9 cm / 3½"  
tk 11834-09



9cm / 3½"  
tk 11836-09 Douglas



tk 11838-09



Littauer  
8,5 cm / 3½"  
tk 11840-09



9,0 cm / 3½"  
tk 11841-09

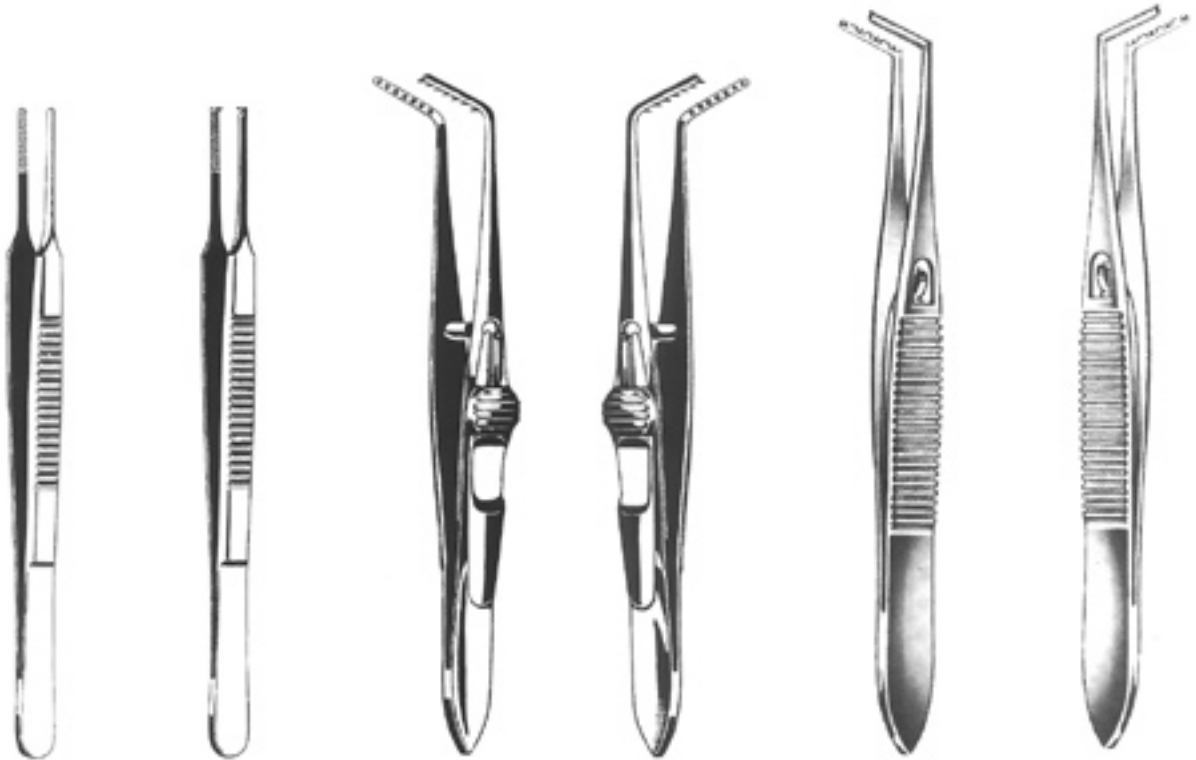


Gradle  
9,5 cm / 3¾"  
tk 11846-09



Barraquer  
10,5 cm / 4¼"  
tk 11860-10

Strabismuspinzetten / Strabismus forceps / Pincès à strabisme



McCullough		1:2		Jameson		Prince		
9,5 cm / 3¾"	tk 40610-09	tk 40611-09	10 cm / 4"	tk 40615-10	tk 40616-10	10 cm / 4"	tk 40617-10	tk 40618-10
				links	rechts		links	rechts
				left	right		left	right
				gauche	droite		gauche	droite



Cueppers  
tk 40614-00  
Muskefalter  
Muscle tucker  
Plier les muscles

**Fixierpinzetten / Fixation forceps / Pincès à fixer**



**Elschnig**  
1:2  
11,0 cm / 4½"  
tk 40650-11



**Graefe**  
11,0 cm / 4½"  
tk 40652-11  
ohne Schloß  
without spring catch  
sans arrêt à ressort



**Graefe**  
11,0 cm / 4½"  
tk 40654-11  
mit Schloß  
with spring catch  
avec arrêt à ressort



**Lester**  
9,0 cm / 3½"  
1:2  
tk 40656-09  
  
2:3  
tk 40657-09



**Castroviejo**  
9,0 cm / 3½"  
tk 40658-09  
  
2:2  
tk 40659-09



**Berke**  
10 cm / 4"  
x = 20,0 mm tk 40620-20  
x = 27,0 mm tk 40620-27



**Barraquer**  
10,0 cm/4"  
tk 40647-10  
ohne Schloß  
without spring catch  
sans arrêt à ressort



**Green**  
10 cm / 4"  
x = 5,0 mm tk 40648-05  
x = 10,0 mm tk 40648-10  
ohne Schloß  
without spring catch  
sans arrêt à ressort  
tk 40649-05  
tk 40649-10  
mit Schloß  
with spring catch  
avec arrêt à ressort

Chalazionspinzetten / Chalazion forceps / Pincers à chalazion



9 cm / 3½"

tk 40662-09

Ayer



tk 40663-09



9,0 cm/3½"

tk 40666-09  
links  
left  
gauche

Blascovic  
9,0 cm/3½"



tk 40667-09

rechts  
right  
droite



Desmarres  
9 cm / 3½"



Fig. 1  
tk 40660-01



Fig. 2  
tk 40660-02



Fig. 3  
tk 40660-03



Lambert  
9 cm / 3½"  
tk 40665-09

Nahtpinzetten / Suture forceps / Pincès à sutures



Castroviejo  
10 cm / 4"  
mit Fadenplatte  
with tying platform  
avec plateforme

Moorfield  
10 cm / 4"  
tk 40637-10

St. Martin  
1:2  
7 cm / 2¾"  
tk 40720-07

Mod. Tübingen  
10 cm / 4"  
tk 40735-10  
mit Fadenplatte, glatt  
with tying platform, smooth  
avec plateforme, lisses

1,0 mm  
1,5 mm

tk 40634-10  
tk 40634-15  
gerade  
straight  
droite

tk 40635-10  
tk 40635-15  
abgewinkelt  
angled  
courbe



Paufique  
8,5 cm / 3½"  
glatt / smooth / lisses

1:2  
tk 40738-08  
tk 40738-10

1:2  
tk 40732-10

McPherson  
10 cm / 4"  
glatt / smooth / lisses  
tk 40733-10

0,12 mm  
0,30 mm

Kapselpinzetten / Capsular forceps / Pincès capsulaires



Arruga  
9,5 cm / 3¾"  
tk 40619-09



Castroviejo  
10,0 cm / 4"  
tk 40621-10



Schweiger  
10 cm / 4"  
tk 40623-10      tk 40625-10



Arruga  
9,5 cm / 3¾"  
tk 40627-09



Elsnig  
10 cm / 4"  
tk 40633-07



6 cm / 2½"  
tk 40629-06

Hess



6,5 cm / 2½"  
tk 40628-06



Fuchs  
7,0 cm / 2¾"  
tk 40632-07



Kapselpinzetten / Capsular forceps / Pincès capsulaires



Kraff-Utrara  
tk 40638-00



Utrata  
tk 40639-00



Clayman  
tk 40642-00

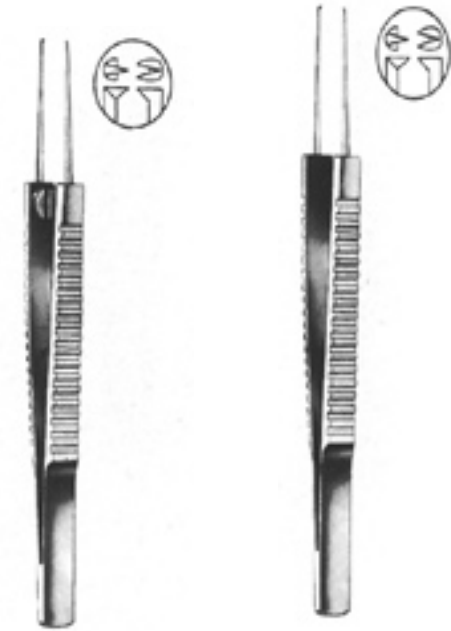


Shepard  
tk 40643-00



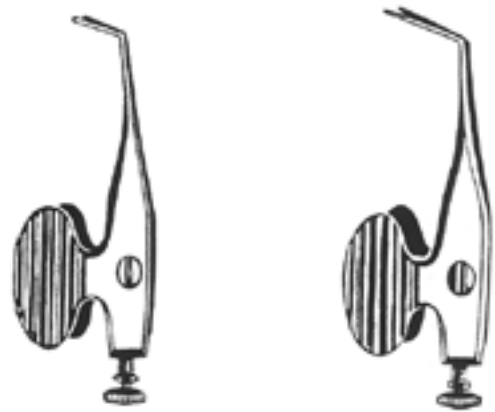
Remky  
tk 40644-00  
Zügelnahtpinzette  
Superior rectus forceps  
Pince pour le muscle droit supérieur

Kapselpinzetten / Capsular forceps / Pincès capsulaires



Mod. Bonn  
7,0 cm / 2¾"

0,12 mm tk 40725-07  
0,12 mm tk 40726-07  
Irispinzetten / Iris forceps / Pince pour iris



Barraquer  
5,5 cm / 2¼"

tk 40730-05 tk 40731-05  
Vorderkammerpinzetten  
Anterior chamber forceps  
Pincès pour chambre antérieure



Tübingen  
8,5 cm / 3½"  
0,30 mm  
tk 40728-08



Harms  
10 cm / 4"  
tk 40721-10 tk 40722-10  
mit Fadenplatte, 7,0 mm  
with tying platform, 7,0 mm  
avec plateforme, 7,0 mm



Jaffe  
10 cm / 4"  
tk 40723-10 tk 40724-10  
mit Fadenplatte, 5,0 mm  
with tying platform, 5,0 mm  
avec plateforme, 5,0 mm

Mikro-Pinzetten für Iris, Hornhaut, fixieren / Micro forceps for iris, corneal, fixation



0,2 mm tk 40700-02  
 0,3 mm tk 40700-03  
 0,4 mm tk 40700-04  
 0,5 mm tk 40700-05



Pierse-Hoskin  
 8,0 cm / 3 1/4"

0,2 mm tk 40701-02  
 0,3 mm tk 40701-03  
 0,4 mm tk 40701-04  
 0,5 mm tk 40701-05



0,2 mm tk 40702-02  
 0,3 mm tk 40702-03  
 0,4 mm tk 40702-04  
 0,5 mm tk 40702-05



Barraquer-Katzin  
 Colibri 0,2 mm  
 tk 40710-07



Troutman  
 Colibri 0,12 mm  
 tk 40711-07



Barraquer-Katzin  
 Colibri 0,2 mm  
 tk 40712-07



Fischer  
 7,0 cm / 2 3/4"  
 tk 40713-07

Irispinzetten / Iris forceps / Pincès à iris



1:2



1:2

Foerster  
8,5 cm / 3 1/2"



tk 40600-08



tk 40601-08



tk 40598-08



tk 40599-08



7 cm / 2 3/4"

0,3 mm  
tk 40602-07



Hess

0,3 mm  
tk 40603-07



Gill  
7,5 cm / 3"  
0,3 mm  
tk 40605-07



7,5 cm / 3"

0,3 mm  
tk 40604-07  
Zähne seitwärts  
lateral teeth  
dents latérales



Gill-Hess

0,3 mm  
tk 40606-07  
Zähne unten  
teeth below  
dents en bas



Polack  
7,0 cm / 2 3/4"  
0,12 mm  
tk 40597-07

Strabismus-Pinzetten / Strabismus forceps / Pincès à strabisme



10 cm / 4"  
11,cm / 4¼" tk 40607-11



Bonaccolto  
tk 40608-10



tk 40609-10



tk 40612-11



Dastoor  
11 cm / 4¼"  
1:2  
tk 40613-11



0,5 mm  
tk 40680-08



0,8 mm  
tk 40690-08



0,5 mm  
tk 40682-08



0,8 mm  
tk 40692-08



Bishop-Harman  
8,5 cm / 3½"

Stanzen / Punches / Pinces coupantes



Haitz  
9 cm / 3½"  
tk 40758-09  
Kanalikulusstanze  
Canaliculus punch  
Pince emporte-pièce canaliculaire



Holth  
9 cm / 3½"  
tk 40760-09  
Kapselstanze  
Capsular punch  
Pince emporte-pièce capsulaire



Beyer  
19 cm / 7½"  
2,0 mm  
tk 50493-19



Kerrison  
20,0 cm / 8"  
3 mm x 3mm tk 51251-00  
4 mm x 4 mm tk 51251-01  
5 mm x 5 mm tk 51251-02  
6 mm x 6 mm tk 51251-03



Citelli  
1,5 mm tk 50491-01  
2,2 mm tk 50491-02  
3,0 mm tk 50491-03

Diamantmesser / Diamond knives / Bisturi de diamants



Fig.1



Fig.2



Fig.3

11,0.cm/.41¼"

crescent (freehand) Fig.1

1,40 mm tk 40820-11

2,00 mm tk 40821-11

phaco (freehand) Fig. 2

60°

90°

2,65 mm tk 40835-11

2,80 mm tk 40836-11

3,00 mm tk 40832-11 tk 40837-11

3,20 mm tk 40833-11 tk 40838-11

clear cornea (freehand) Fig.3

60°

90°

2,65 mm tk 40845-11

2,80 mm tk 40846-11

3,00 mm tk 40842-11 tk 40847-11

3,20 mm tk 40843-11 tk 40848-11

11,0 cm/ 41/3"

30°

lancet, 60°

tk 40818-00

tk 40819-00

Stabmesser

Stab knives

Couteau à tige







Anatomy of the lacrimal apparatus



- 1. Ghiandola lacrimale
- 2. Condotti escretori
- 3. Plica semilunare
- 4. Punti lacrimali
- 5. Caruncola lacrimale
- 6. Canali lacrimali
- 7. Seno di Maier

- 8. Sacco lacrimale
- 9. Canale naso lacrimale
- 10. Seno mascellare
- 11. Valvola di Hanser
- 12. Meato inferiore
- 13. Turbinati o cornetti inferiore e medio
- 14. Fossa nasale

Kanülen / Cannula / Canule



tk 40500-11



tk 40501-11

mit stumpfer Spitze, 0,40 mm Ø  
with blunt point, 0,40 mm Ø  
avec pointe mousse, 0,40 mm Ø



tk 40501-22



Rainin

0,40 mm Ø tk 40502-22  
0,3 mm Ø tk 40503-22  
Luftkanüle, spatelförmige Spitze  
Air injection cannula, spatulated tip  
Canule à air, pointe aplatie



tk 40540-01



tk 40540-03

Anel  
Tränenwegkanüle, 0,7 mm Ø  
Lacrimal cannula, 0,7 mm Ø  
Canule à voie lacrymal, 0,7 mm Ø



tk 40550-01  
0,5 mm Ø  
mit Olive, gerade  
with olive, straight  
avec oliva, droits



tk 40551-01  
0,5 mm Ø  
mit Olive, gebogen  
with olive, curved  
avec oliva, courbes

Schlinge / loop / anse : 1,1 mm Ø



tk 40505-22  
Healon Injektionskanüle, 0,7 mm Ø  
Healon injection cannula, 0,7 mm Ø  
Canule pour injection d'healon, 0,7 mm Ø



Troutman  
tk 40553-01  
Alpha-Chymotrypsin Kanüle, 0,7 mm Ø  
Alpha-Chymotrypsin Cannula, 0,7 mm Ø  
Alpha-Chymotrypsin Canule, 0,7 mm Ø  
Kugel / ball / boule : 1,2 mm Ø



Atkinson  
tk 40554-01  
Retrobulbare Kanüle, 0,60 mm Ø  
Retrobulbar needle, 0,60 mm Ø  
Canule retrobulbaire, 0,60 mm Ø

**Kanülen / Cannulas / Canules**



**Grandon**  
 tk 40524-01 links left gauche  
 tk 40524-02 rechts right droite  
 Saug- und Spülkanülen, 0,65 mm Ø  
 Irrigating-Aspirating -Cannulas, 0,65 mm Ø  
 Canules pour aspiration et irrigation, 0,65 mm Ø



**Knolle-Pearce**  
 tk 40520-40  
 Linsenschlinge mit Spülung, 0,65 mm Ø  
 Irrigating vectis, 0,65 mm Ø  
 Anse à lentilles avec irrigation, 0,65 mm Ø



**Sheets**  
 tk 40522-30  
 Linsenschlinge mit Spülung, 0,9 mm Ø  
 Irrigating vectis, 0,9 mm Ø  
 Anse à lentilles avec irrigation, 0,9 mm Ø



**Knolle**  
 tk 40518-23 0,65 mm Ø  
 tk 40518-30 0,3 mm Ø  
 Vorderkammer-Spülkanülen  
 Anterior chamber irrigation cannulas  
 Canules irriatoire pour la chambre antérieure

**Kapselpolierer / Posterior capsule polisher / Polissoirs capsulaires**



**Kratz**  
 tk 40526-22  
 0,7 mm Ø  
 diamantbeschichtet  
 diamond dusted  
 diamanté



**Rubman-Katzin**  
 tk 40527-22  
 0,7 mm Ø  
 diamantbeschichtet  
 diamond dusted  
 diamanté



**Jensen**  
 tk 40528-23 0,65 mm Ø  
 tk 40528-25 0,5 mm Ø  
 0,30 mm Ø  
 diamantbeschichtet  
 diamond dusted  
 diamanté  
 Kugel / ball / boule :1,2 mmØ



**Knolle**  
 tk 40529-23  
 tk 40529-30  
 diamantbeschichtet  
 diamond dusted  
 diamanté



tk 40531-23  
 tk 40531-30  
 aufgerauht  
 sandblasted  
 gratteuse

Kanülen / Cannulas / Canules



McIntyre  
0,65 mm Ø

tk 40536-01 tk 40536-02  
Tränenwegkanülen mit 2 seitlichen Öffnungen  
Lacrimal cannulas with 2 side openings  
Canules à voies lacrymales avec 2 orifices latéral



West

0,90 mm Ø tk 40537-01  
0,65 mm Ø tk 40537-02  
Spülkanal, seitliche Öffnung  
Irrigating cannula, side opening  
Canule irrigatoire, orifice latéral



Bangerter

0,60 mm Ø 0,80 mm Ø  
40 mm tk 40538-01 tk 40538-02  
60 mm tk 40538-03 tk 40538-04



Simcoe

13 mm tk 40539-01  
21 mm tk 40539-02  
Kortex-Extractor  
Cortex extractor  
Extracteur de cortex



Heslin

tk 40542-00  
Infusionskanüle  
Infusion cannula  
Canule de perfusion



Simcoe

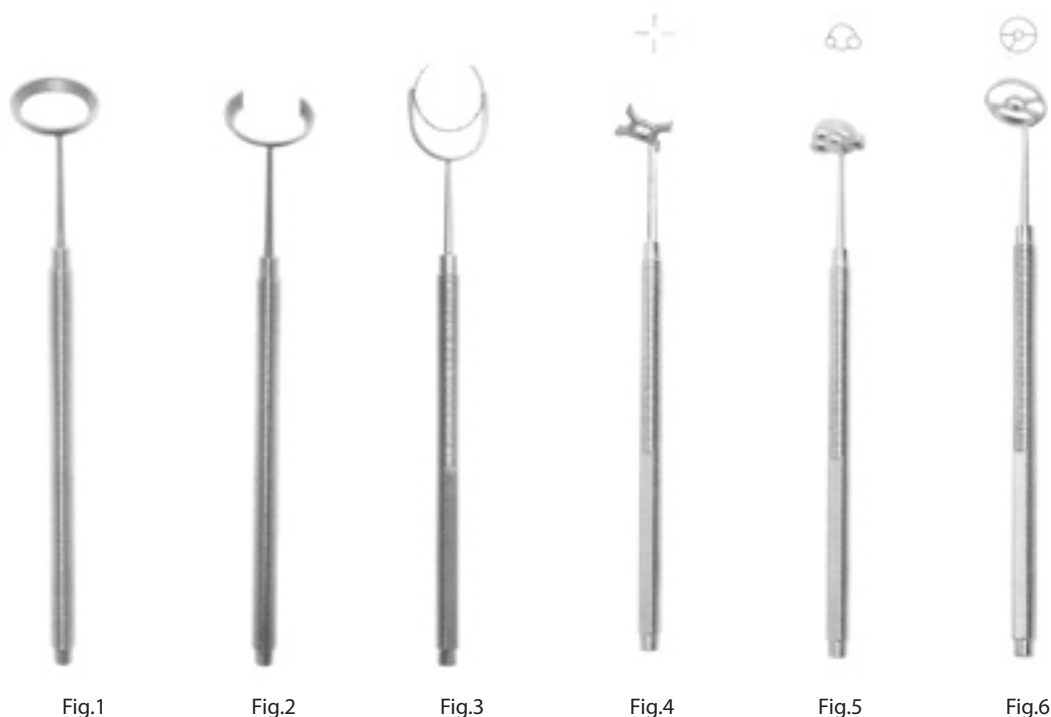
tk 40544-00

Saug- und Spülkanüle, Original-Modell  
Irrigation-aspirating cannula, Original model  
Canule pour aspiration et irrigation, Modèle original

Bishop-Harmon  
tk 40545-00  
komplett  
complete  
complète



Fixierringe und Markier-Instrumente / Fixation rings and Markers  
Bagues à fixation et marqueurs



Bonn (Fig.1)  
tk 40240-01

Fixationsring mit konzentrischen Rillen zum Stabilisieren des Augapfels während Prk.- und Lasikeingriffen  
Globe fixation ring with concentric grooves for stabilizing the globe during prk.- and lasik procedures  
Bague à fixation, pour fixer le globe pendant prk. et laser

Bonn (Fig.2)  
tk 40240-02

Fixationsring  $\frac{3}{4}$  mit konzentrischen Rillen für clear cornea phaco Linzisionen und zum Einsetzen von IOL's  
Globe fixation ring  $\frac{3}{4}$  with concentric grooves for clear cornea phaco incisions and iol insertion  
Bague à fixation avec deux rainures concentriques

Thornton (Fig.3)

tk 40242-01  
13,0 mm Ø

Fixationsring  $\frac{3}{4}$  für clear cornea phaco Inzisionen und zum Einsetzen von IOL's  
Globe fixation ring  $\frac{3}{4}$  for clear cornea phaco incisions and iol insertion  
Bague à fixation pour incisions clear cornea phaco

Thornton

tk 40242-02  
16,0 mm Ø

Fixationsring  $\frac{3}{4}$  für skleratunnel phako Inzisionen und zum Einsetzen von IOL's  
Globe fixation ring  $\frac{3}{4}$  for scleral tunnel phaco incisions and iol insertion  
Bague à fixation  $\frac{3}{4}$  pour incisions du scleral tunnel

Mendez (Fig.4)

tk 40244-01

Hornhautmarker / Corneal marker / Marqueur de cornée

Chayet (Fig.5)

tk 40245-01

Hornhautmarker für Lasik-Chirurgie / Corneal marker for lasik surgery / Marqueur de cornée pour la chirurgie lasik

Lu (Fig.6)

tk 40246-01

Hornhautmarker zur Identifikation und Wiederanpassung des Lamellarlappchens  
Corneal marker to identify and realign the lamellar flap  
Marqueur de cornée pour la réposition du lobe lamellaire

Bipolare-Pinzetten / Bipolar Forceps / Pinces bipolaires



McPherson  
7,0 cm/2¾"

0,25 mm  
tk 90060-07  
gerade, spitz  
straight, sharp  
droits, pointu

0,45 mm  
tk 90062-07  
stumpf  
blunt  
mousse

0,25 mm  
tk 90061-07  
abgewinkelt, spitz  
angulated, sharp  
coudé, pointu

0,45 mm  
tk 90063-07  
stumpf  
blunt  
mousse



Juwelier Mod.  
isoliert / insulated / isolée

0,25 mm  
11,0 cm / 4¼" tk 90051-11  
gerade, spitz  
straight, sharp  
droits, pointu

0,60 mm  
tk 90052-11  
stumpf  
blunt  
mousse

0,25 mm  
tk 90054-11  
abgewinkelt, spitz  
angulated, sharp  
coudé, pointu

0,60 mm  
tk 90055-11  
stumpf  
blunt  
mousse

0,25 mm  
tk 90057-11  
gebogen, spitz  
curved, sharp  
courbe, pointu

0,60 mm  
tk 90058-11  
stumpf  
blunt  
mousse

tk 90015-00

Flach- und 2-Pin-Stecker mit Kabel / Flat- and 2-pin-plug with .... /

Sterilisier-Information: Alle Pinzetten können bis zu 134°C sterilisiert werden.

Sterilizing information: All forceps can be sterilized up to 134°C

Information pour la stérilisation: Toutes les pinces peuvent être stérilisées jusqu'au 134°C

Instrumenten-Kassetten aus Edelstahl / Instrument trays made of stainless steel  
 Contenaires en acier inox d'instruments



Silikon-Andrückleisten zum Fixieren der Instrumente  
 Silicon protective strips for fixation of instruments  
 Tapis en silicone pour fixer les instruments

Silikon-Noppenstreifen zur schonenden Auflage der Instrumente  
 Silicon strips for a soft and protective storage of the instruments  
 Tapis en silicone pour la protection des instruments

1 herausnehmbare Siebplatte  
 1 removable tray insert  
 1 tableau pour sortir

Kennzeichnungsschilder nach Wahl (Farbe und Text)  
 Marking plate for selection: colour and description  
 Plaquette d'identification (texte et couleur selon desire)

- 280x195x55mm tk 85100-01
- 265x255x55mm tk 85101-01
- 380x260x55mm tk 85102-01
- 200x140x55mm tk 85103-01
- 470x250x55mm tk 85104-01



wärmeisolierte Halteknöpfe zum Herausheben  
 heatisolated handles  
 pins isolés pour sortir des tableaux

2 herausnehmbare Siebplatten  
 2 removable tray inserts  
 2 tableaux detachables

Silikon-Andrückleisten an der Unterseite des Siebes  
 Silicon protective strips at the lower side of the tray  
 Tapis de silicone à la partie inférieure des tableaux

- 280x195x65mm tk 85100-03
- 265x255x65mm tk 85101-03
- 380x260x65mm tk 85102-03
- 200x140x65mm tk 85103-03
- 470x250x65mm tk 85104-03





## Nummernverzeichnis / Numerical Index / Index des numéros de référence

tk 4001-05	39	tk 8653-09	11	tk 11200-15	52	tk 12013-12	23
tk 4001-06	39	tk 8653-10	11	tk 11200-15	52	tk 12013-14	23
tk 4011-08	39	tk 8653-11	11	tk 11202-12	52	tk 12020-10	23
tk 4423-00	6	tk 8662-14	11	tk 11206-12	52	tk 12020-12	23
tk 4425-00	6	tk 8663-14	11	tk 11504-12 tucar	52	tk 12020-14	23
tk 4651-10	8	tk 8672-10	11	tk 11700-10	52	tk 12021-10	23
tk 4651-15	8	tk 8673-10	11	tk 11701-10	52	tk 12021-12	23
tk 7110-03	7	tk 8682-10	11	tk 11703-10	52	tk 12021-14	23
tk 7110-71	7	tk 8683-10	11	tk 11730-10	52	tk 12022-10	23
tk 7121-03	7	tk 9222-01	15	tk 11731-10	52	tk 12022-12	23
tk 7121-04	7	tk 9222-02	15	tk 11733-10	52	tk 12023-10	23
tk 7121-07	7	tk 9222-03	15	tk 11740-09	53	tk 12023-12	23
tk 7121-09	7	tk 9223-01	15	tk 11740-10	53	tk 12800-10	24
tk 7210-10 T	7	tk 9223-02	15	tk 11740-11	53	tk 12800-12	24
tk 7210-11 T	7	tk 9223-03	15	tk 11740-12	53	tk 12800-14	24
tk 7210-12 T	7	tk 9230-12	15	tk 11741-09	53	tk 12800-16	24
tk 7210-15 T	7	tk 9243-11	15	tk 11741-10	53	tk 12800-18	24
tk 8323-11	9	tk 9244-11	15	tk 11741-11	53	tk 12802-13	24
tk 8323-14	9	tk 9245-11	15	tk 11741-12	53	tk 12802-15	24
tk 8324-14	9	tk 9252-05	15	tk 11742-09	53	tk 12805-09	24
tk 8325-14	9	tk 9257-05	15	tk 11742-10	53	tk 12805-11	24
tk 8327-11 tucar	9	tk 9262-11	16	tk 11742-11	53	tk 12805-13	24
tk 8327-14 tucar	9	tk 9263-11	16	tk 11742-12	53	tk 12805-15	24
tk 8328-14 tucar	9	tk 9272-09	16	tk 11743-09	53	tk 12807-11	24
tk 8329-14 tucar	9	tk 9282-08	16	tk 11743-10	53	tk 12810-05	24
tk 8333-11	9	tk 9283-08	16	tk 11743-11	53	tk 12810-09	24
tk 8333-14	9	tk 9322-10	16	tk 11743-12	53	tk 12820-09	24
tk 8334-14	9	tk 9332-10	16	tk 11750-07	53	tk 12830-10	24
tk 8335-14	9	tk 9342-11	17	tk 11750-10	53	tk 12830-13	24
tk 8337-11 tucar	9	tk 9347-11	17	tk 11751-07	53	tk 12847-14	24
tk 8337-14 tucar	9	tk 9352-11	17	tk 11751-10	53	tk 17025-16	42
tk 8338-14 tucar	9	tk 9357-11	17	tk 11780-07	53	tk 17037-11	42
tk 8339-14 tucar	9	tk 9362-11	17	tk 11780-10	53	tk 17038-08	42
tk 8363-14 tucar	9	tk 9362-22	17	tk 11781-07	53	tk 17038-10	42
tk 8365-14 tucar	9	tk 9367-11	17	tk 11781-10	53	tk 17038-12	42
tk 8366-14 tucar	9	tk 9367-22	17	tk 11834-09	55	tk 17038-14	42
tk 8367-14 tucar	9	tk 9422-12	12	tk 11836-09	55	tk 17038-16	42
tk 8372-14	9	tk 9423-12	12	tk 11838-09	55	tk 17038-18	42
tk 8373-14	9	tk 9432-11	12	tk 11840-09	55	tk 20002-15	27
tk 8374-14	9	tk 9432-11SU	14	tk 11841-09	55	tk 20008-12	27
tk 8375-14	9	tk 9434-11	12	tk 11846-09	55	tk 20009-13	27
tk 8523-12	10	tk 9434-11SU	14	tk 11860-10	55	tk 20010-13	27
tk 8524-12	10	tk 9436-11	12	tk 11930-03	22	tk 20011-13	27
tk 8525-12	10	tk 9438-11	12	tk 11930-05	22	tk 20038-16	26
tk 8533-12	10	tk 9452-10	13	tk 11930-06	22	tk 20039-16	26
tk 8534-12	10	tk 9452-11	13	tk 11931-03	22	tk 20204-14 S	28
tk 8535-12	10	tk 9453-10	13	tk 11931-05	22	tk 20205-14 S	28
tk 8542-12	10	tk 9453-11	13	tk 11931-06	22	tk 20210-14 S	28
tk 8543-12	10	tk 9462-10	13	tk 11935-05	22	tk 20211-14 S	28
tk 8552-12	10	tk 9462-11	13	tk 11935-06	22	tk 20250-12	26
tk 8553-12	10	tk 9463-10	13	tk 11935-07	22	tk 20260-14	26
tk 8562-11	10	tk 9463-11	13	tk 11940-08	22	tk 20260-14 tucar	26
tk 8563-11	10	tk 9477-09	13	tk 11940-12	22	tk 20308-12	27
tk 8622-10	14	tk 9482-11	13	tk 11940-16	22	tk 20502-15 tucar	27
tk 8623-10	14	tk 9482-11SU	14	tk 11940-20	22	tk 20502-18 tucar	27
tk 8632-11	14	tk 9483-11	13	tk 11941-08	22	tk 20502-20 tucar	27
tk 8633-11	14	tk 9483-11SU	14	tk 11941-12	22	tk 20502-23 tucar	27
tk 8636-11 tucar	12	tk 9485-11	13	tk 11941-16	22	tk 20502-26 tucar	27
tk 8636-11 tucar	14	tk 10500-12	52	tk 11941-20	22	tk 20508-12 tucar	27
tk 8637-11 tucar	12	tk 10500-15	52	tk 12000-10	23	tk 20509-13 tucar	27
tk 8637-11 tucar	14	tk 10502-12 tucar	52	tk 12001-10	23	tk 20510-13 tucar	27
tk 8639-11 tucar	12	tk 10502-15 tucar	52	tk 12010-12	23	tk 20511-13 tucar	27
tk 8642-09	11	tk 10503-12	52	tk 12010-14	23	tk 20638-16 tucar	26
tk 8643-09	11	tk 10504-15 tucar	52	tk 12011-12	23	tk 20639-16 tucar	26
tk 8652-09	11	tk 10506-12 tucar	52	tk 12011-14	23	tk 20704-14 S	28
tk 8652-10	11	tk 10506-15 tucar	52	tk 12012-12	23	tk 20705-14 S	28
tk 8652-11	11	tk 11200-12	52	tk 12012-14	23	tk 20710-14 S	28

## Nummernverzeichnis / Numerical Index / Index des numéros de référence

tk 20711-14 S	28	tk 40005-03	40	tk 40104-00	48	tk 40233-02	50
tk 20723-13	32	tk 40006-02	40	tk 40105-00	48	tk 40235-01	50
tk 20724-13	32	tk 40006-05	40	tk 40106-00	48	tk 40235-02	50
tk 20725-13 tucar	32	tk 40007-01	40	tk 40107-00	48	tk 40236-01	50
tk 20750-12 tucar	26	tk 40008-02	40	tk 40121-02	46	tk 40236-02	50
tk 20948-00	25	tk 40009-03	40	tk 40122-25	46	tk 40236-03	50
tk 20948-01	25	tk 40010-01	40	tk 40123-01	46	tk 40236-04	50
tk 20948-02	25	tk 40010-02	40	tk 40123-02	46	tk 40236-05	50
tk 20948-03	25	tk 40011-01	39	tk 40124-01	46	tk 40236-06	50
tk 20948-04	25	tk 40011-02	39	tk 40125-01	46	tk 40236-07	50
tk 20948-05	25	tk 40011-03	39	tk 40126-01	46	tk 40236-08	50
tk 20950-00	25	tk 40011-04	39	tk 40127-01	46	tk 40236-09	50
tk 20950-01	25	tk 40011-07	39	tk 40127-02	46	tk 40238-00	50
tk 20950-02	25	tk 40011-09	39	tk 40127-03	46	tk 40238-15	50
tk 20950-03	25	tk 40011-10	39	tk 40128-01	46	tk 40238-20	50
tk 20950-04	25	tk 40011-11	39	tk 40130-02	47	tk 40239-00	50
tk 20950-05	25	tk 40011-12	39	tk 40132-02	47	tk 40240-01	73
tk 20957-10	25	tk 40012-01	40	tk 40134-02	47	tk 40240-02	73
tk 20957-20	25	tk 40012-02	40	tk 40136-02	47	tk 40242-01	73
tk 20958-01	25	tk 40012-03	40	tk 40138-01	47	tk 40242-02	73
tk 20958-02	25	tk 40012-a	40	tk 40139-01	47	tk 40244-01	73
tk 20958-03	25	tk 40013-01	40	tk 40140-01	47	tk 40245-01	73
tk 20960-01	25	tk 40013-02	40	tk 40150-01	47	tk 40246-01	73
tk 20960-02	25	tk 40013-03	40	tk 40151-01	47	tk 40270-00	33
tk 20960-03	25	tk 40014-00	40	tk 40152-01	47	tk 40270-01	33
tk 20960-04	25	tk 40015-00	40	tk 40154-01	47	tk 40274-14	33
tk 20960-05	25	tk 40016-01	38	tk 40154-02	47	tk 40274-16	33
tk 20962-10	25	tk 40016-02	38	tk 40154-03	47	tk 40274-18	33
tk 20962-20	25	tk 40016-03	38	tk 40180-02	49	tk 40274-20	33
tk 20964-01	25	tk 40016-04	38	tk 40181-02	49	tk 40274-22	33
tk 20964-02	25	tk 40018-11	38	tk 40182-02	49	tk 40274-24	33
tk 20964-03	25	tk 40019-13	38	tk 40184-00	49	tk 40276-15	33
tk 25600-15	20	tk 40020-01	41	tk 40185-01	49	tk 40276-20	33
tk 25601-15	20	tk 40020-02	41	tk 40186-01	49	tk 40276 ??	33
tk 25610-15	20	tk 40020-03	41	tk 40187-01	49	tk 40278-13	33
tk 25611-15	20	tk 40020-04	41	tk 40188-01	49	tk 40290-01	33
tk 25612-12	20	tk 40023-01	41	tk 40189-07	49	tk 40290-02	33
tk 25613-12	20	tk 40023-02	41	tk 40200-05	44	tk 40300-00	36
tk 25616-12	20	tk 40023-03	41	tk 40200-10	44	tk 40300-11	36
tk 25617-12	20	tk 40023-04	41	tk 40200-15	44	tk 40310-07	36
tk 25635-11	31	tk 40040-01	41	tk 40200-18	44	tk 40311-06	37
tk 25636-11	31	tk 40040-02	41	tk 40200-20	44	tk 40311-09	37
tk 25637-11	31	tk 40041-01	41	tk 40200-25	44	tk 40312-08	36
tk 25638-11	31	tk 40041-02	41	tk 40200-35	44	tk 40313-08	36
tk 25645-13	31	tk 40043-01	41	tk 40200-40	44	tk 40315-06	36
tk 25646-13	31	tk 40043-02	41	tk 40200-45	44	tk 40316-07	36
tk 25652-13	31	tk 40060-00	38	tk 40202-10	45	tk 40320-07	36
tk 25653-13	31	tk 40099-00	48	tk 40202-20	45	tk 40321-08	36
tk 25654-12	31	tk 40100-00	48	tk 40202-25	45	tk 40322-07	36
tk 25655-12	31	tk 40100-01	48	tk 40202-30	45	tk 40330-07	37
tk 25656-12	31	tk 40100-12	48	tk 40202-35	45	tk 40330-08	37
tk 25657-12	31	tk 40100-23	48	tk 40204-01	45	tk 40330-09	37
tk 25658-13	31	tk 40100-34	48	tk 40204-02	45	tk 40331-07	36
tk 25659-13	31	tk 40100-45	48	tk 40204-03	45	tk 40332-07	36
tk 25662-13	31	tk 40100-56	48	tk 40210-01	44	tk 40333-07	36
tk 25663-13	31	tk 40100-67	48	tk 40210-02	44	tk 40334-07	37
tk 26001-11	54	tk 40100-78	48	tk 40211-01	44	tk 40335-08	36
tk 26002-11	54	tk 40101-00	48	tk 40211-02	44	tk 40336-08	37
tk 26003-11	54	tk 40102-00	48	tk 40212-01	44	tk 40337-03	37
tk 26005-12	54	tk 40102-01	48	tk 40212-02	44	tk 40337-08	37
tk 26006-13	54	tk 40102-12	48	tk 40215-01	44	tk 40338-03	37
tk 26009-12	54	tk 40102-23	48	tk 40220-01	44	tk 40410-01	43
tk 26009-13	54	tk 40102-34	48	tk 40220-02	44	tk 40410-02	43
tk 40001-01	38	tk 40102-45	48	tk 40221-01	44	tk 40411-01	43
tk 40002-02	38	tk 40102-56	48	tk 40221-02	44	tk 40412-01	43
tk 40003-01	38	tk 40102-67	48	tk 40225-01	44	tk 40412-02	43
tk 40004-02	40	tk 40102-78	48	tk 40230-02	50	tk 40420-01	43

## Nummernverzeichnis / Numerical Index / Index des numéros de référence

tk 40420-02	43	tk 40602-07	64	tk 40690-08	65	tk 40880-01	19
tk 40420-03	43	tk 40603-07	64	tk 40692-08	65	tk 40880-02	19
tk 40423-01	43	tk 40604-07	64	tk 40700-02	63	tk 40880-03	19
tk 40424-01	43	tk 40605-07	64	tk 40700-03	63	tk 40880-04	19
tk 40425-01	43	tk 40606-07	64	tk 40700-04	63	tk 40881-00	19
tk 40425-04	43	tk 40607-11	65	tk 40700-05	63	tk 40882-00	19
tk 40430-01	41	tk 40608-10	65	tk 40701-02	63	tk 40905-13	26
tk 40430-02	41	tk 40609-10	65	tk 40701-03	63	tk 40905-15	26
tk 40430-03	41	tk 40610-09	56	tk 40701-04	63	tk 40910-14	28
tk 40435-01	43	tk 40611-09	56	tk 40701-05	63	tk 40911-14	28
tk 40435-02	43	tk 40612-11	65	tk 40702-02	63	tk 40915-14	28
tk 40437-04	43	tk 40613-11	65	tk 40702-03	63	tk 40917-14	28
tk 40438-01	43	tk 40614-00	56	tk 40702-04	63	tk 40920-11	30
tk 40438-02	43	tk 40615-10	56	tk 40702-05	63	tk 40920-13	30
tk 40439-01	43	tk 40616-10	56	tk 40710-07	63	tk 40922-10	30
tk 40455-00	50	tk 40617-10	56	tk 40711-07	63	tk 40923-10	30
tk 40456-00	50	tk 40618-10	56	tk 40712-07	63	tk 40924-10	30
tk 40460-00	50	tk 40619-09	60	tk 40713-07	63	tk 40925-10	30
tk 40470-00	38	tk 40620-20	57	tk 40720-07	59	tk 40970-14	26
tk 40475-00	38	tk 40620-20	57	tk 40721-10	62	tk 40971-14	26
tk 40480-00	38	tk 40620-27	57	tk 40722-10	62	tk 40981-09	29
tk 40500-11	70	tk 40620-27	57	tk 40723-10	62	tk 40982-09	29
tk 40501-11	70	tk 40621-10	60	tk 40724-10	62	tk 40983-09	29
tk 40501-22	70	tk 40623-10	60	tk 40725-07	62	tk 40984-09	29
tk 40502-22	70	tk 40625-10	60	tk 40726-07	62	tk 50491-01	66
tk 40503-22	70	tk 40627-09	60	tk 40728-08	62	tk 50491-02	66
tk 40505-22	70	tk 40628-06	60	tk 40730-05	62	tk 50491-03	66
tk 40518-23	71	tk 40629-06	60	tk 40731-05	62	tk 50493-19	66
tk 40518-30	71	tk 40632-07	60	tk 40732-10	59	tk 51251-00	66
tk 40520-40	71	tk 40633-07	60	tk 40733-10	59	tk 51251-01	66
tk 40522-30	71	tk 40634-10	59	tk 40735-10	59	tk 51251-02	66
tk 40524-01	71	tk 40634-15	59	tk 40737-08	59	tk 51251-03	66
tk 40524-02	71	tk 40635-10	59	tk 40738-08	59	tk 85100-01	75
tk 40526-22	71	tk 40635-15	59	tk 40758-09	66	tk 85100-03	75
tk 40527-22	71	tk 40637-10	59	tk 40760-09	66	tk 85101-01	75
tk 40528-23	71	tk 40638-00	61	tk 40800-00	8	tk 85101-03	75
tk 40528-25	71	tk 40639-00	61	tk 40800-01	8	tk 85102-01	75
tk 40529-23	71	tk 40642-00	61	tk 40800-10	8	tk 85102-03	75
tk 40529-30	71	tk 40643-00	61	tk 40818-00	67	tk 85103-01	75
tk 40531-23	71	tk 40644-00	61	tk 40819-00	67	tk 85103-03	75
tk 40531-30	71	tk 40647-10	57	tk 40820-11	67	tk 85104-01	75
tk 40536-01	72	tk 40648-05	57	tk 40821-11	67	tk 85104-03	75
tk 40536-02	72	tk 40648-10	57	tk 40822-11	67	tk 90015-00	74
tk 40537-01	72	tk 40649-05	57	tk 40830-11	67	tk 90051-11	74
tk 40537-02	72	tk 40649-10	57	tk 40830-11	67	tk 90052-11	74
tk 40538-01	72	tk 4064x-05	57	tk 40831-11	67	tk 90054-11	74
tk 40538-02	72	tk 4064x-10	57	tk 40831-11	67	tk 90055-11	74
tk 40538-03	72	tk 40650-11	57	tk 40832-11	67	tk 90057-11	74
tk 40538-04	72	tk 40652-11	57	tk 40832-11	67	tk 90058-11	74
tk 40539-01	72	tk 40654-11	57	tk 40833-11	67	tk 90060-07	74
tk 40539-02	72	tk 40656-09	57	tk 40833-11	67	tk 90061-07	74
tk 40540-01	70	tk 40657-09	57	tk 40835-11	67	tk 90062-07	74
tk 40540-03	70	tk 40658-09	57	tk 40835-11	67	tk 90063-07	74
tk 40542-00	72	tk 40659-09	57	tk 40836-11	67		
tk 40544-00	72	tk 40660-01	58	tk 40836-11	67		
tk 40545-00	72	tk 40660-01	58	tk 40837-11	67		
tk 40550-01	70	tk 40660-02	58	tk 40837-11	67		
tk 40551-01	70	tk 40660-02	58	tk 40838-11	67		
tk 40597-07	64	tk 40660-03	58	tk 40838-11	67		
tk 40598-08	64	tk 40660-03	58	tk 40850-01	18		
tk 40598-08	64	tk 40662-09	58	tk 40850-02	18		
tk 40599-08	64	tk 40663-09	58	tk 40850-03	18		
tk 40599-08	64	tk 40665-09	58	tk 40860-01	18		
tk 40600-08	64	tk 40666-09	58	tk 40860-02	18		
tk 40600-08	64	tk 40667-09	58	tk 40862-01	18		
tk 40601-08	64	tk 40680-08	65	tk 40862-02	18		
tk 40601-08	64	tk 40682-08	65	tk 40870-00	18		



## Inhaltsverzeichnis

Adson Feine Pinzetten	52	Micro-Scheren	19
Adson micro Feine Pinzetten	52	Nadelhalter	28, 32
Alpha-Chymotrypsin Kanüle	70	Nahtpinzetten	59
Anel Tränenwegkanüle	70	Rasierklingsbrecher	8
Arruga		Sperrelevatoren	37
Kapselpinzetten	60	Tränenkanal-Dilatadoren	48
Linsenexpressoren	43	Zyklodialysespatel	47
Nadelhalter	26	Chalazionslöffel	44
Protektor	50	Chalazionspinzetten	58
Sperrelevatoren	36	Chayet Hornhautmarker	73
Arterienklemmen	23	Chirurgische Scheren	9
Atkinson Retrobulbäre Kanüle	70	Cilienpinzetten	55
Augen-		Citelli Stanze	66
häkchen	43, 46	Clarke Sperrelevatoren	36
magnet	49	Clayman Kapselpinzetten	61
messer	38-40	Clear cornea Diamantmesser	67
nadeln	25	Connin-Amsler Markierungszirkel	33
Axenfeld Augenhäkchen	43	Crile-Wood Nadelhalter	27
Ayer Calazionspinzetten	58	Critchett Sperrelevatoren	36
		Cueppers Muskelfalter	56
		Culler	
Backhaus Tuchklemmen	24	Schielhaken	43
Bangerter		Zyklodialysespatel	47
Augenhäkchen	46		
Spülkanülen	72	Dastoor	
Barkan Hornhautschaber	38	Kapselsauger	49
Barraquer-Katzin Micro-Pinzetten	63	Strabismuspinzetten	65
Barraquer		Daviel Starlöffel	44
(Colibri) Sperrelevatoren	36	Dean Irismesser	40
Cilienpinzetten	55	Derf Nadelhalter	27
Fixierpinzetten	57	Desmarres	
Hornhautschaber	38	Augenmesser	40
Iridektomiescheren	15	Calazionspinzetten	58
Nadelhalter	30	Lidhalter	42
Vorderkammerpinzetten	62	Deutschmann Hornhautschaber	38
Beer Cilienpinzetten	55	Diagnostik-Bestecke	6
Berke Fixierpinzetten	57	Diamantmesser	67
Bernhard Tuchklemmen	24	Dieffenbach Bulldogklemmen	22
Beyer Stanze	66	Dietrich Micro-Bulldogklemmen	22
BiPol-Pinzetten	74	Dilatadoren, Tränenkanal	48
Bishop-Harman		Dissektor, Hornhaut-	38
Strabismuspinzetten	65	Diszissionsnadeln	41
Kanülen	72	Dix Doppelinstrumente	49
Black diamond Diamantmesser	67	Douglas Cilienpinzetten	55
Blascovic Calazionspinzetten	58	Drahtschlingen	44
Bonaccolto Strabismuspinzetten	65		
Bonn Fixierringe	73	Elliot Hornhautrephinen	50
Bowman		Elschnig	
Diszissionsnadeln	41	Drahtschlingen	44
Sperrelevatoren	36	Fixierpinzetten	57
Tränenkanal-Dilatadoren	48	Kapselpinzetten	60
Boynton Nadelhalter	26	Starlöffel	44
Bulbusringe	33	Zyklodialysespatel	47
Bulldogklemmen	22	Enukleationslöffel	50
Bunge Exenterationslöffel	45	Exenterationslöffel	45
Castroviejo		Feine	
Augenmesser	40	Chirurgische Scheren	10
Fixierpinzetten	57	Pinzetten	52-53
Hornhautscheren	17	Scheren	11, 14
Hornhautrephinen	50	Fischer Micro-Pinzetten	63
Iridektomiescheren	16	Fixierpinzetten	57
Kapselpinzetten	60	Fixierringe	73
Markierungszirkel	33		
Micro-Miniatur Hornhautscheren	17		

### Inhaltsverzeichnis

Foerster Irispinzetten	64	Jaeger-Grieshaber Lanzenmesser	41
Fremdkörpernadeln	41	Jaeger Lidplatte	42
Fuchs Kapselpinzetten	60	Jaffe Kapselpinzetten	62
		Jameson	
		Schielhaken	43
Gefäßnadeln	25	Strabismuspinzetten	56
Gill-Hess Irispinzetten	64	Jensen Kapselpolierer	71
Gill		Johns Hopkins Bulldogklemmen	22
Augenmesser	40	Jones Tuchklemmen	24
Irispinzetten	64	Juwelier Mod. BiPol-Pinzetten	74
Goldstein Sperrelevatoren	37		
Gradle Cilienpinzetten	55		
Graefe		Kalt Nadelhalter	26
Augenhäkchen	43	Kanalikulusstanze	66
Augenmesser	40	Kanüle,	
Feine Pinzetten	52	Alpha-Chymotrypsin	70
Fixierpinzetten	57	Healon Injektions	70
Irismesser	40	Infusions-	72
Irispinzetten	53	Retrobulbare	70
Schielhaken	43	Tränenweg-	70, 72
Sehnenscheren	13	Kanülen,	
Sperrelevatoren	37	Saug- und Spül-	71-72
Starlöffel	44	Spül-	71-72
Starmesser	38	Kapsel-	
Zystotome	41	pinzetten	60-62
Grandon Saug- und Spülkanülen	71	polierer	71
Green		sauger	49
Fixierpinzetten	57	stanze	66
Hornhautdissektor	38	Katzin-Barraquer Keratomiescheren	18
Hornhautschaber	38	Katzin	
Guthrie Augenhäkchen	43	Keratomiescheren	18
		Sehnenscheren	17
		Kauter	50
Haitz Kanalikulusstanze	66	Keratomiescheren	18
Häkchen, Augen-	43, 46	Kerrison Stanzen	66
Haken, Schiel-	43	Klemmen,	
Halsey Nadelhalter	27	Arterien-	23
Halsted-Mosquito Arterienklemmen	23	Bulldog-	22
Harms Kapselpinzetten	62	Micro-Bulldog-	22
Hartmann Arterienklemmen	23	Tuch-	24
Healon Injektionskanüle	70	Knapp (Rollet) Augenhäkchen	42
Hebra Exenterationslöffel	45	Knapp	
Heslin Infusionskanüle	72	Augenhäkchen	43
Hess		Irismesser	40
Irispinzetten	64	Starlöffel	44
Kapselpinzetten	60	Zyklodialysespatel	47
Hirschmann Augenhäkchen	46	Knolle-Pearce Linsenschlinge mit Spülung	71
Hohlmeißel	49	Knolle	
Holth Kapselstanze	66	Augenhäkchen	46
Hornhaut-		Kapselpolierer	71
dissektor	38	Spülkanülen	71
marker	73	Kortex-Extractor	72
schaber	38	Kraff-Utrara Kapselpinzetten	61
scheren	17	Kratz Kapselpolierer	71
trephinen	50	Kuglen Augenhäkchen	46
		Kuhnt Hornhautschaber	38
Infusionskanüle	72		
Instrumenten-Kassetten	75	Lambert Chalazionspinzetten	58
Instrument trays	75	Lancaster Sperrelevatoren	36
Iridektomiescheren	15-16	Lanzenmesser	41
Iris-		Lester	
messer	40	Augenhäkchen	46
pinzetten	53, 62, 64	Fixierpinzetten	57
scheren	12	Lexer-Baby Feine Scheren	11
spatel	47	Lidplatte	42

## Inhaltsverzeichnis

Linsenschlinge mit Spülung	71	Ophthalmoskop-Besteck	6
Lister-Burch Sperrelevatoren	36		
Littauer Cilienpinzetten	55		
Löffel,			
Chalazions-	44	Pannarale-Schepens Vitrektomieschere	18
E nukleations-	50	Park-Guyton Sperrelevatoren	37
Exenterations-	45	Park-Maumenée Sperrelevatoren	37
Star-	44	Park Sperrelevatoren	36
Lorna Tuchklemmen	24	Paufique	
Lundsgaard Sklerotom	38	Hornhautschaber	38
Lu Hornhautmarker	73	Nahtpinzetten	59
		Peers-Bertram Tuchklemmen	24
		Phaco Diamantmesser	67
		Pierse-Hoskin Micro-Pinzetten	63
		Pierse Micro-Pinzetten	54
Magnet, Augen-	49	Pigtail Probes	50
Markierungszirkel	33	Pinzetten,	
Marker, Hornhaut-	73	BiPol-	74
McCullough Strabismuspinzetten	56	Calazions-	58
McIntyre Tränenwegkanüle	72	Cilien-	55
McPherson		Feine	52-53
BiPol-Pinzetten	74	Fixier-	57
Nahtpinzetten	59	Iris-	53, 62, 64
Meißel		Kapsel-	60-62
Tränensack-	49	Micro-	54, 63
Tränensackhohl-	49	Naht-	59
Mellinger Sperrelevatoren	36	Strabismus-	56, 65
Mendez Hornhautmarker	73	Vorderkammer-	62
Mess- und Markierungsinstrumente	33	Zügelnaht-	61
Messer,		Polack Irispinzetten	64
Augen-	38-40	Präparierscheren	9
Diamant-	67	Prince Strabismuspinzetten	56
Iris-	40	Protektor	50
Lanzen-	41	Providence-Hospital Arterienklemmen	23
Star-	38		
Metzenbaum-Fino Präparierscheren	9		
Metzenbaum Präparierscheren	9	Rainin Kanülen	70
Meyhofer Chalazionslöffel	44	Rasierklingenhalter	8
Micro-Barraquer Nadelhalter	30	halter, Micro-	8
Micro-Castroviejo Nadelhalter	28-29	brecher	8
Micro-Mosquito Arterienklemmen	23	Remky Zügelnahtpinzette	61
Micro-		Retrobulbäre Kanüle	70
Bulldogklemmen	22	Ringel, Bulbus-	33
Pinzetten	54, 63	Roeder Tuchklemmen	24
Rasierklingenhalter	8	Rollet	
Rundscheren	20	Augenhäkchen	43
Scheren	18-19	Meißel	38
Skalpellgriff, Titan	7	Rubman-Katzin Kapselpolierer	71
Skalpellklingen	7		
Modell Bonn			
Augenhäkchen	43		
Irispinzetten	62	Sanvenero Feine Scheren	11
Modell Frankfurt Augenhäkchen	46	Sauer Sperrelevatoren	37
Modell Tübingen Nahtpinzetten	59	Saug- und Spülkanülen	71-72
Moorfield Nahtpinzetten	59	Saugkeile	33
Müller Sperrelevatoren	37	Schaber, Hornhaut-	38
Muskelfalter	56	Schaedel Tuchklemmen	24
		Scheren,	
		Chirurgische-	9
Nadelhalter	26-32	Feine	11, 14
Nadeln,		Feine chirurgische	10
Augen-	25	Hornhaut-	17
Diszissions-	41	Iridektomie-	15-16
Fremdkörper-	41	Keratomie-	18
Gefäß-	25	Micro-	18-19
Star-	41	Micro-Rund-	20
Nahtpinzetten	59	Präparier-	9
Noyes Iridektomiescheren	15	Sehnen-	13, 17

**Inhaltsverzeichnis**

Strabismus-	10, 13	Universal-Besteck	6
Super-Cut	14	Utrata Kapselpinzetten	61
Vitrektomie-	18		
Schielhaken	43	Vannas	
Schioetz Tonometer	33	Iridektomiescheren	16
Schweiger Kapselpinzetten	60	Micro-Rundscheren	20
Sehnenscheren	13, 17	Micro-Scheren	18
Sheets Linsenschlinge mit Spülung	71	Vitrektomieschere	18
Shepard Kapselpinzetten	61	Vorderkammerpinzetten	62
Simcoe			
Kortex-Extractor	72		
Saug- und Spülkanülen	72		
Sinskey Augenhäkchen	46	Wadsworth-Todd Kauter	50
Skalpell-		Wagner Strabismusscheren	10
griffe	7	Walton Hohlmeißel	49
griff, Micro-	7	Weber	
klingen	7	Augenmesser	40
klingen, Micro-	7	Drahtschlingen	44
Sklerotom	38	Webster Nadelhalter	27
Smith-Fisher Irisspatel	47	Wecker	
Smith Hornhautschaber	38	Iridektomiescheren	15
Snellen Drahtschlingen	44	Zyklodialysespatel	47
Spatel,		Wells Enukleationslöffel	50
Iris-	47	Westcott	
Zyklodialyse-	47	Iridektomiescheren	16
Sperrelevatoren	36-37	Sehnenscheren	17
Spülkanülen	71-72	West	
St. Martin Nahtpinzetten	59	Tränensackhohlmeißel	49
Stabmesser	67	Tränensackmeißel	49
Stanze,		Wheeler	
Kanalikulus-	66	Augenmesser	40
Kapsel-	66	Zyklodialysespatel	47
Star-		Wilder Tränenkanal-Dilatadoren	48
löffel	44	Williams Sperrelevatoren	36
messer	38	Worst	50
nadeln	41	West Doppelhaken	72
Stevenson Sperrelevatoren	36	West Spülkanülen	72
Stevens			
Nadelhalter	26	Ziegler	
Schielhaken	43	Irismesser	40
Sehnenscheren	13	Sperrelevatoren	36
Strabismus-		Zirkel, Markierungs-	33
pinzetten	56, 65	Zügelnahtpinzette	61
scheren	10, 13	Zyklodialysespatel	47
Super-Cut Scheren	14	Zystotome	41
Thornton Fixierringe	73		
Tonometer	33		
Took Augenmesser	40		
Tränenkanal-Dilatadoren	48		
Tränensack-			
hohlmeißel	49		
meißel	49		
Tränenwegkanüle	70, 72		
Troutman-Castroviejo Micro-Scheren	19		
Troutman			
Alpha-Chymotrypsin Kanüle	70		
Augenhäkchen	46		
Micro-Pinzetten	63		
Micro-Rasierklingenthaler	8		
Tübingen Kapselpinzetten	62		
Tuchklemmen	24		
Typ-Juwelier Micro-Pinzetten	54		
Tyrell Augenhäkchen	43		



## Table of content

Adson Forceps, fine patterns	52	Eye Specula	37
Adson micro Forceps, fine patterns	52	Fixation forceps	57
Alpha-Chymotrypsin Cannula	70	Iridectomy scissors	16
Anel Lacrimal cannula	70	Lacrimal Dilators	48
Anterior chamber forceps	62	Micro-Miniatur Corneal scissors	17
Arruga		Micro-Scissors	19
Capsular forceps	60	Needle holder	28, 32
Eye Specula	36	Scleral caliper	33
Lens expressors	43	Suture forceps	59
Needle holder	26	Cataract	
Protector	50	knives	38
Atkinson Retrobulbar needle	70	needles	41
Axenfeld Delicate eye hooks	43	spoons	44
Ayer Chalazion forceps	58	Cauteries	50
		Chalazion	
		curettes	44
		forceps	58
Backhaus Towel forceps	24	Chayet Corneal marker	73
Bangerter		Chisel, Lachrymal sac	49
Delicate eye hooks	46	Cilia forceps	55
Irrigation cannulas	72	Citelli punch	66
Barkan Corneal scarifiers	38	Clamps,	
Barraquer-Katzin Micro forceps	63	Bulldog	22
Barraquer		Micro-Bulldog	22
(Colibri) Eye Specula	36	Clarke Eye Specula	36
Anterior chamber forceps	62	Clayman Capsular forceps	61
Cilia forceps	55	Clear cornea Diamond knives	67
Corneal scarifiers	38	Connin-Amsler Scleral caliper	33
Fixation forceps	57	Corneal	
Iridectomy scissors	15	dissector	38
Needle holder	30	marker	73
Beer Cilia forceps	55	scarifiers	38
Berke Fixation forceps	57	scissors	17
Bernhard Towel forceps	24	trephines	50
Beyer	66	Cortex extractor	72
Bishop-Harman		Crile-Wood Needle holder	27
Strabismus forceps	65	Critchett Eye Specula	36
Cannula	72	Cueppers Muscle tucker	56
Black diamond Diamond knives	67	Culler	
Blascovic Chalazion forceps	58	Cyclodialysis spatulas	47
Bonaccolto Strabismus forceps	65	Strabismus hooks	43
Bonn Fixation rings	73	Curettes, Chalazion	44
Bowman		Cyclodialysis spatulas	47
Discission needles	41	Cystotomes	41
Eye Specula	36		
Lacrimal Dilators	48	Dastoor	
Boynton Needle holder	26	Erisophake	49
Bulldog Clamps	22	Strabismus forceps	65
Bunge Eviscerations spoons	45	Daviel Cataract spoons	44
		Dean Iris knives	40
Caliper, Scleral	33	Delicate eye hooks	43, 46
Canaliculus punch	66	Derf Needle holder	27
Cannula	70-72	Desmarres	
Alpha-Chymotrypsin	70	lid retractors	42
Healon injection	70	Chalazion forceps	58
Infusion	72	Eye knives	40
Lacrimal	70, 72	Deutschmann Corneal scarifiers	38
Irrigating Aspirating	71-72	Diagnostic sets	6
Irrigation	71-72	Diamond knives	67
Capsular forceps	60-62	Dieffenbach Bulldog Clamps	22
Castroviejo		Dietrich Micro-Bulldog Clamps	22
Capsular forceps	60	Dilators, Lachrymal	48
Corneal scissors	17	Discission	
Corneal trephines	50	needles	41
Cyclodialysis spatulas	47	scissors	9
Eye knives	40		

**Table of content**

Dissector, Corneal	38	Green	
Dix double ended instruments	49	Corneal Dissector	38
Douglas Cilia forceps	55	Corneal scarifiers	38
		Fixation forceps	57
		Guthrie Delicate eye hooks	43
Elliot corneal trephines	50		
Elschnig		Haemostatic forceps	23
Capsular forceps	60	Haitz Canaliculus punch	66
Cataract spoons	44	Halsey Needle holder	27
Cyclodialysis spatulas	47	Halsted-Mosquito Haemostatic forceps	23
Fixation forceps	57	Harms Capsular forceps	62
Lens scoops	44	Hartmann Haemostatic forceps	23
Enucleation scoops	50	Healon injection cannula	70
Erisophake	49	Hebra Eviscerations spoons	45
Eviscerations spoons	45	Heslin Infusion cannula	72
Eye		Hess	
knives	38-40	Capsular forceps	60
needles	25	Iris forceps	64
specula	36-37	Hirschmann Delicate eye hooks	46
		Holth Capsular punch	66
Fischer Micro forceps	63	Hooks,	
Fixation		Delicate eye	43, 46
forceps	57	Strabismus	43
rings	73		
Foerster Iris forceps	64	Infusion cannula	72
Forceps,		Iridectomy scissors	15-16
Anterior chamber	62	Iris	
Capsular	60-62	forceps	53, 62, 64
Chalazion	58	knives	40
Cilia	55	scissors	12
fine patterns	52-53	spatulas	47
Fixation	57	Irrigating-Aspirating Cannulas	71-72
Haemostatic	23	Irrigating	
Micro	54, 63	vectis	71
Strabismus	56, 65	cannulas	71-72
Superior rectus	61		
Suture	59	Jaeger-Grieshaber Keratomes	41
Towel	24	Jaeger Lid plate	42
Iris	53, 62, 64	Jaffe Capsular forceps	62
Foreign body needles	41	Jameson	
Fuchs Capsular forceps	60	Strabismus forceps	56
		Strabismus hooks	43
Gill-Hess Iris forceps	64	Jensen Posterior capsule polisher	71
Gill		Johns Hopkins Bulldog Clamps	22
Eye knives	40	Jones Towel forceps	24
Iris forceps	64	Juwelier bipolar forceps	74
Goldstein Eye Specula	37	Juwelier Micro forceps	54
Gouge, Lachrymal sac	49		
Gouges 49		Kalt Needle holder	26
Gradle Cilia forceps	55	Katzin-Barraquer Keratomy Scissors	18
Graefe		Katzin	
Cataract knives	38	Keratomy Scissors	18
Cataract spoons	44	Tenotomy scissors	17
Cystotomes	41	Keratomes	41
Delicate eye hooks	43	Keratomy Scissors	18
Eye knives	40	Kerrison punch	66
Eye Specula	37	Knapp (Rollet) eyehook	42
Fixation forceps	57	Knapp	
Forceps, fine patterns	52	Cataract spoons	44
Iris forceps	53	Cyclodialysis spatulas	47
Iris knives	40	Delicate eye hooks	43
Strabismus hooks	43	Iris knives	40
Tenotomy scissors	13		
Grandon Irrigating-Aspirating -Cannulas	71		

## Table of content

Knives,		Müller Eye Specula	37
Cataract	38	Muscle tucker	56
Diamond	67		
Eye	38-40	Needles,	
Iris	40	Retrolubar	70
Knolle-Pearce Irrigating vectis	71	Cataract	41
Knolle		Discission	41
Delicate eye hooks	46	Eye	25
Irrigation cannulas	71	Foreign body	41
Posterior capsule polisher	71	Vascular Suture	25
Kraff-Utrara Capsular forceps	61	Needle holder	26-32
Kratz Posterior capsule polisher	71	Noyes Iridectomy scissors	15
Kuglen Delicate eye hooks	46		
Kuhnt Corneal scarifiers	38	Operating scissors	9
		Ophthalmoscope-Set	6
Lachrymal			
cannula	70, 72	Pannarale-Schepens Vitrectomy Scissors	18
Dilators	48	Park-Guyton Eye Specula	37
Lachrymal sac		Park-Maumenée Eye Specula	37
chisel	49	Park Eye Specula	36
gouge	49	Paufique	
Lambert Chalazion forceps	58	Corneal scarifiers	38
Lancaster Eye Specula	36	Suture forceps	59
Lens scoops	44	Peers-Bertram Towel forceps	24
Lester		Phaco Diamond knives	67
Delicate eye hooks	46	Pierse-Hoskin Micro forceps	63
Fixation forceps	57	Pierse Micro forceps	54
Lexer-Baby Fine scissors	11	Pigtail Probes	50
Lid plate	42	Polack Iris forceps	64
Lister-Burch Eye Specula	36	Posterior capsule polisher	71
Littauer Cilia forceps	55	Prince Strabismus forceps	56
Lorna Towel forceps	24	Protector	50
Lundsgaard Sclerotome	38	Providence-Hospital Haemostatic forceps	23
Lu Corneal marker	73	Punch,	
		Canaliculus	66
Magnetic eye probe	49	Capsular	66
Marker, Corneal	73	Rainin Cannula	70
McCullough Strabismus forceps	56	Razor blade	8
McIntyre Lacrimal cannula	72	holders	8
McPherson		holders, Micro-	8
bipolar forceps	74	Remky Superior rectus forceps	61
suture forceps	59	Retrolubar needle	70
Mellinger Eye Specula	36	Rings, Scleral	33
Mendez Corneal marker	73	Roeder Towel forceps	24
Metzenbaum-Fino Dissecting scissors	9	Rollet	
Metzenbaum Dissecting scissors	9	Chisel	38
Meyhofer Chalazion curettes	44	Delicate eye hooks	43
Micro-Barraquer Needle holder	30	Rubman-Katzin Posterior capsule polisher	71
Micro-Castroviejo Needle holder	28-29		
Micro-Mosquito Haemostatic forceps	23	Sanvenero Fine scissors	11
Micro-		Sauer Eye Specula	37
Bulldog Clamps	22	Scalpel	
Razor blade holders	8	blades	7
Scalpel blades	7	blades, Micro-	7
Scalpel handels, Titan	7	handels	7
Scissors	18-19	handels, Micro-	7
Scissors with round handle	20	Scarifiers, Corneal	38
Forceps	54, 63	Schaedel Towel forceps	24
Model Bonn		Schioetz Tonometers	33
Delicate eye hooks	43	Schweiger Capsular forceps	60
Iris forceps	62	Scissors,	
Model Frankfurt Delicate eye hooks	46	Corneal	17
Model Tübingen suture forceps	59		
Moorfield Suture forceps	59		

Table of content

Dissecting	9	Utrata Capsular forceps	61
Fine	11, 14		
Fine operating	10		
Iridectomy	15-16	Vannas	
Keratomy	18	Iridectomy scissors	16
Micro-	18-19	Micro-Scissors	18
Micro-round handle,	20	Micro-Scissors with round handle	20
Operating	9	Vascular Suture needles	25
Super-Cut	14	Vitreotomy Scissors	18
Strabismus	10, 13		
Tenotomy	13, 17		
Vitreotomy	18	Wadsworth-Todd Cauteries	50
Scleral		Wagner Strabismus Scissors	10
caliper	33	Walton Gouges	49
rings	33	Weber	
Sclerotome	38	Eye knives	40
Scoops, Enucleation	50	Lens scoops	44
Sheets Irrigating vectis	71	Webster Needle holder	27
Shepard Capsular forceps	61	Wecker	
Simcoe		Cyclodialysis spatulas	47
Cortex extractor	72	Iridectomy scissors	15
Irrigating-Aspirating -Cannulas	72	Wells Enucleation scoops	50
Sinskey Delicate eye hooks	46	Westcott	
Smith-Fisher Iris spatulas	47	Iridectomy scissors	16
Smith Corneal scarifiers	38	Tenotomy scissors	17
Snellen Lens scoops	44	West	
Spatulas,		Irrigation cannulas	72
Cyclodialysis	47	Lachrymal sac chisel	49
Iris	47	Lachrymal sac gouge	49
Spoons,		Wheeler	
Cataract	44	Cyclodialysis spatulas	47
Eviscerations	45	Eye knives	40
St. Martin Suture forceps	59	Wilder Lacrimal Dilators	48
Stab knives	67	Williams Eye Specula	36
Stevenson Eye Specula	36	Worst Double hook	50
Stevens			
Needle holder	26	Ziegler	
Strabismus hooks	43	Eye Specula	36
Tenotomy scissors	13	Iris knives	40
Strabismus			
forceps	56, 65		
hooks	43		
Scissors	10, 13		
Suction wedges	33		
Super-Cut scissors	14		
Superior rectus forceps	61		
Suture forceps	59		
Tenotomy scissors	13, 17		
Thornton Fixation rings	73		
Tonometers	33		
Took Eye knives	40		
Towel forceps	24		
Trays, Instrument	75		
Troutman-Castroviejo Micro-Scissors	19		
Troutman			
Alpha-Chymotrypsin Cannula	70		
Delicate eye hooks	46		
Micro-Razor blade holders	8		
Micro forceps	63		
Tübingen Capsular forceps	62		
Tyrell Delicate eye hooks	43		
Universal-Set	6		

## Table de matières

Adson micro Pincés, modèles fins	52	pour aspiration et irrigation	71-72
Adson Pincés, modèles fins	52	pour injection d'healon	70
Aiguilles		retrobulbaire	70
à cataracte	41	Castroviejo	
à corps étrangers	41	Bistouris pour les yeux	40
à discision	41	Blépharostats	37
ophtalmiques	25	Ciseaux à ténotomie-iridectomie	16
veineuses	25	Ciseaux corneales	17
Aimant pour les yeux	49	Compas à marquer	33
Alpha-Chymotrypsin Canule	70	Dilatateurs pour le canal lacrymal	48
Anel Canule à voie lacrymal	70	Micro-ciseaux	19
Anneaux bulbares	33	Micro-Miniatur Ciseaux corneales	17
Anses 44		Pincés à fixer	57
Anse à lentilles avec irrigation	71	Pincés à sutures	59
Arruga		Pincés capsulaires	60
Blépharostats	36	Porte-aiguilles	28, 32
Crochets pour extraction du cristallin	43	Spatules pour cyclodialyse	47
Pincés capsulaires	60	Tréphines cornéo-sclérales	50
Porte-aiguilles	26	Cautères	50
Protecteur	50	Chayet marqueur de cornée	73
Atkinson Canule retrobulbaire	70	Ciseau-burin pour le sac lacrymal	49
Axenfeld Crochets oculaires	43	Ciseaux	
Ayer Pincés à chalazion	58	Micro-	18-19
		à chirurgie	9
Backhaus Pincés à champs	24	à dissection	9
Bangerter		à iridectomie	12
Canules irrigatoires	72	à strabisme	10, 13
Crochets oculaires	46	à ténotomie-iridectomie	15-16
Barkan Rugines pour la cornée	38	à ténotomie	13, 17
Barraquer-Katzin Pincés micro	63	avec manche ronde , Micro-	20
Barraquer		corneales	17
(Colibri) Blépharostats	36	fins	11, 14
Ciseaux à ténotomie-iridectomie	15	fins à chirurgie	10
Pincés à épiler le cils	55	pour Kératomie	18
Pincés à fixer	57	pour vitrectomie	18
Pincés pour chambre antérieure	62	Citelli pince coupante	66
Porte-aiguilles	30	Clamps Bulldog	22
Rugines pour la cornée	38	Clarke Blépharostats	36
Beer Pincés à épiler le cils	55	Clayman Pincés capsulaires	61
Berke Pincés à fixer	57	Clear cornea Bisturi de diamante	67
Bernhard Pincés à compresses	24	Coins à aspiration	33
Beyer pince coupante	66	Compas à marquer	33
Bishop-Harman		Connin-Amsler Compas à marquer	33
Pincés à strabisme	65	Couteaux	
Canule	72	à cataracte	38
Bistouris pour les yeux	38-40	lancéolaires	41
Bisturi de diamante	67	pour l'iris	40
Black diamond Bisturi de diamante	67	Crile-Wood Porte-aiguilles	27
Blascovic Pincés à chalazion	58	Critchett Blépharostats	36
Blépharostats	36-37	Crochets	
Bonaccolto Pincés à strabisme	65	à strabisme	43
Bonn bague à fixation	73	oculaires	43, 46
Bowman		Cueppers Plier les muscles	56
Aguilles à discision	41	Culler	
Blépharostats	36	Crochets à strabisme	43
Dilatateurs pour le canal lacrymal	48	Spatules pour cyclodialyse	47
Boynton Porte-aiguilles	26	Curettes	
Bunge Curettes pour l'exentération	45	à cataractes	44
		à chalazion	44
		pour l'exentération	45
		Cystotomes	41
Canules70-72			
à voie lacrymal	70, 72	Dastoor	
Alpha-Chymotrypsin	70	Erisophaque	49
de perfusion	72	Pincés à strabisme	65
irrigatoire	71-72		

**Table de matières**

Daviel Curettes à cataractes	44	Heslin Canule de perfusion	72
Dean Couteaux pour l'iris	40	Hess	
Derf Porte-aiguilles	27	Pincés à iridectomie	64
Desmarres		Pincés capsulaires	60
Releveurs de paupières	42	Hirschmann Crochets oculaires	46
Bistouris pour les yeux	40	Holth Pince emporte-pièce capsulaire	66
Pincés à chalazion	58		
Deutschmann Rugines pour la cornée	38	Jaeger-Grieshaber Couteaux lancéolaires	41
Dieffenbach Clamps Bull dog	22	Jaeger Plaque à paupières	42
Dietrich Micro-Clamps Bulldog	22	Jaffe Pincés capsulaires	62
Dilatateurs pour le canal lacrymal	48	Jameson	
Dissecteur corneal	38	Crochets à strabisme	43
Dix Instruments double	49	Pincés à strabisme	56
Douglas Pincés à épiler le cils	55	Jensen Polissoir capsulaire	71
		Johns Hopkins Clamps Bulldog	22
Elliot Tréphines cornéo-sclérales	50	Jones Pincés à compresses	24
Elschnig		Juwelier Pincés bipolaires	74
Anses	44	Juwelier Pincés micro	54
Curettes à cataractes	44		
Pincés à fixer	57	Kalt Porte-aiguilles	26
Pincés capsulaires	60	Katzin-Barraquer Ciseaux pour Kératomie	18
Spatules pour cyclodialyse	47	Katzin	
Erisophaque	49	Ciseaux à ténatomie	17
Extracteur de cortex	72	Ciseaux pour Kératomie	18
		Kerrison Pince coupante	66
Fischer Pincés micro	63	Knapp (Rollet) Crochet oculaire	42
Foerster Pincés à iridectomie	64	Knapp	
Fuchs Pincés capsulaires	60	Couteaux pour l'iris	40
		Crochets oculaires	43
Gill-Hess Pincés à iridectomie	64	Curettes à cataractes	44
Gill		Spatules pour cyclodialyse	47
Bistouris pour les yeux	40	Knolle-Pearce Anse à lentilles avec irrigation	71
Pincés à iridectomie	64	Knolle	
Goldstein Blépharostats	37	Canules irriatoire	71
Gouge pour le sac lacrymal	49	Crochets oculaires	46
Gradle Pincés à épiler le cils	55	Polissoir capsulaire	71
Graefe		Kraff-Utrara Pincés capsulaires	61
Bistouris pour les yeux	40	Kratz Polissoir capsulaire	71
Blépharostats	37	Kuglen Crochets oculaires	46
Ciseaux à ténatomie	13	Kuhnt Rugines pour la cornée	38
Couteaux à cataracte	38		
Couteaux pour l'iris	40	Lambert Pincés à chalazion	58
Crochets à strabisme	43	Lames	
Crochets oculaires	43	de bistouris	7
Curettes à cataractes	44	de bistouris, Micro-	7
Cystotomes	41	de rasoir	8
Pincés à fixer	57	Lancaster Blépharostats	36
Pincés à iridectomie	53	Lester	
Pincés, modèles fins	52	Crochets oculaires	46
Grandon Canules pour aspiration et irrigation	71	Pincés à fixer	57
Green		Lexer-Baby Ciseaux fins	11
Dissecteur corneal	38	Lister-Burch Blépharostats	36
Pincés à fixer	57	Littauer Pincés à épiler le cils	55
Rugines pour la cornée	38	Lorna Pincés à compresses	24
Guthrie Crochets oculaires	43	Lundsgaard Sclérotome	38
		Lu Marqueur de corné	73
Haitz Pince emporte-pièce canaliculaire	66		
Halsey Porte-aiguilles	27	Manches	
Halsted-Mosquito Pincés hémostatiques	23	pour bistouri	7
Harms Pincés capsulaires	62	pour bistouri, Micro-	7
Hartmann Pincés hémostatiques	23	McCullough Pincés à strabisme	56
Hebra Curettes pour l'exentération	45	McIntyre Canule à voie lacrymal	72

## Table de matières

McPherson		Providence-Hospital Pincés hémostatiques	23
Pincés à sutures	59	Rainin Canule	70
Pincés bipolaires	74	Remky Pince pour le muscle droit supérieur	61
Mellinger Blépharostats	36	Roeder Pincés à compresses	24
Metzenbaum-Fino Ciseaux à dissection	9	Rollet	
Metzenbaum Ciseaux à dissection	9	Crochets oculaires	43
Meyhofer Curettes à chalazion	44	Rugine	38
Micro-Barraquer Porte-aiguilles	30	Rubman-Katzin Polissoir capsulaire	71
Micro-Castroviejo Porte-aiguilles	28-29	Rugines pour la cornée	38
Micro-Mosquito Pincés hémostatiques	23		
Micro-			
ciseaux	18-19	Sanvenero Ciseaux fins	11
ciseaux avec manche ronde	20	Sauer Blépharostats	37
Clamps Bulldog	22	Schaedel Pincés à compresses	24
Lames de bistouri	7	Schioetz Tonomètres	33
Manches pour bistouri, Titan	7	Schweiger Pincés capsulaires	60
Modèle. Bonn		Sclérotome	38
Crochets oculaires	43	Sheets Anse à lentilles avec irrigation	71
Pincés à iridectomie	62	Shepard Pincés capsulaires	61
Modèle. Frankfurt Crochets oculaires	46	Simcoe	
Modèle. Tübingen Pincés à sutures	59	Canules pour aspiration et irrigation	72
Moorfield Pincés à sutures	59	Extracteur de cortex	72
Müller Blépharostats	37	Sinskey Crochets oculaires	46
		Smith-Fisher Spatules pour l'iris	47
		Smith Rugines pour la cornée	38
		Snellen Anses	44
Noyes Ciseaux à ténatomie-iridectomie	15	Spatules	
		échancrées	50
		pour cyclodialyse	47
		pour l'iris	47
		St. Martin Pincés à sutures	59
		Stevenson Blépharostats	36
		Stevens	
		Ciseaux à ténatomie	13
		Crochets à strabisme	43
		Porte-aiguilles	26
		Super-Cut ciseaux	14
		Thornton Bague à fixation	73
		Tonomètres	33
		Took Bistouris pour les yeux	40
		Tréphines cornéo-sclérales	50
		Trousses	
		à diagnostic	6
		à ophtalmoscopie	6
		universelle	6
		Troutman-Castroviejo Micro-ciseaux	19
		Troutman	
		Alpha-Chymotrypsin Canule	70
		Crochets oculaires	46
		Micro-Porte-lame de rasoir	8
		Pincés micro	63
		Tübingen Pincés capsulaires	62
		Tyrell Crochets oculaires	43
		Utrata Pincés capsulaires	61
		Vannas	
		Ciseaux à ténatomie-iridectomie	16
		Micro-ciseaux	18
		Micro-ciseaux avec manche ronde	20
Pannarale-Schepens Ciseaux pour vitrectomie	18		
Park-Guyton Blépharostats	37		
Park-Maumenée Blépharostats	37		
Park Blépharostats	36		
Paufique			
Pincés à sutures	59		
Rugines pour la cornée	38		
Peers-Bertram Pincés à compresses	24		
Phaco Bisturi de diamante	67		
Pierse-Hoskin Pincés micro	63		
Pierse Pincés micro	54		
Pigtail Probes	50		
Pincés			
à chalazion	58		
à compresses	24		
à épiler le cil	55		
à fixer	57		
à iridectomie	53, 62, 64		
à strabisme	56, 65		
à sutures	59		
capsulaires	60-62		
emporte-pièce canaliculaire	66		
emporte-pièce capsulaire	66		
hémostatiques	23		
micro	54, 63		
modèles fins	52-53		
pour la chambre antérieure	62		
pour le muscle droit supérieur	61		
Plaque à paupières	42		
Plier les muscles	56		
Polack Pincés à iridectomie	64		
Polissoir capsulaire	71		
Porte-			
aiguilles	26-32		
lame de rasoir	8		
lame de rasoir, Micro-	8		
Prince Pincés à strabisme	56		
Protecteur	50		

## Table de matières

Wadsworth-Todd Cautères	50
Wagner Ciseaux à strabisme	10
Walton Ruginé	49
Weber	
Anses	44
Bistouris pour les yeux	40
Webster Porte-aiguilles	27
Wecker	
Ciseaux à ténotomie-iridectomie	15
Spatules pour cyclodialyse	47
Wells Spatules échancrées	50
Westcott	
Ciseaux à ténotomie	17
Ciseaux à ténotomie-iridectomie	16
West	
Ciseau-burin pour sac lacrymal	49
Gouge pour sac lacryma	49
Canules irriatoire	72
Wheeler	
Bistouris pour les yeux	40
Spatules pour cyclodialyse	47
Wilder Dilatateurs pour le canal lacrymal	48
Williams Blépharostats	36
Worst Crochet double	50
Ziegler	
Blépharostats	36
Couteaux pour l'iris	40





**Notizen** | Notices  
*Notes* | *Notas*  
Note

---

Notizen  
*Notes*

Notices  
*Notas*  
Note

**WICHTIGE HINWEISE:**

Dieser Katalog bleibt Eigentum der Firma TEKNO-MEDICAL Optik-Chirurgie GmbH & Co. KG, auch wenn dafür eine Schutzgebühr bezahlt wurde. Er kann von uns jederzeit zurückgefordert werden, wenn er gegen unsere Interessen und nicht zum Vertrieb und Einkauf von TEKNO Produkten verwendet wird. Auch behalten wir uns in solch einem Falle weitergehende Maßnahmen vor.

Der Nachdruck oder Kopieren dieses Kataloges – im Gesamten oder auch nur auszugsweise – ist ohne unsere schriftliche Genehmigung verboten.

Modelländerungen vorbehalten.

**IMPOTANT NOTICE:**

*This catalogue remains property of TEKNO-MEDICAL Optik-Chirurgie GmbH & Co. KG even if we have asked for a lending fee of charges. We can at any time recall the catalogue, in case that it has been not used according to our interests, i.e. sale or purchase of TEKNO products. We preserve the right for further steps in that case.*

*Reproduction or copying of this catalogue in whole or in parts is forbidden without our written permission.*

*Patterns are subject to change.*

**INDICATIONS IMPORTANTES:**

Ce catalogue reste la propriété de TEKNO-MEDICAL Optik-Chirurgie GmbH & Co. KG, même si nous avons demandé le paiement d'une taxe de protection. Nous pouvons demander le retour du catalogue dans le cas où celui-ci n'est pas utilisé conformément à nos intérêts, pour la vente ou l'achat de nos produits. Dans ce cas nous nous réservons le droits de mener des actions juridiques.

La reproduction ou la copie totale ou partielle de ce catalogue est interdite sans notre accord écrit.

Sous réserve de modification techniques.

**AVISOS IMPORTANTES:**

*Este catálogo es propiedad de TEKNO-MEDICAL Optik-Chirurgie GmbH & Co. KG, aún en el caso de haber abonado por él una tasa de colaboración. Podemos solicitar la devolución del catálogo en caso de que no sea utilizado para la compra o venta de nuestros productos. En este caso nos reservamos el derecho de tomar medidas judiciales.*

*La reproducción o copia total o parcial de este catálogo esta prohibido sin nuestro consentimiento escrito.*

*Salvo modificaciones técnicas.*

**AVVERTENZE IMPORTANTI:**

Questo catalogo rimane proprietà della TEKNO-MEDICAL Optik-Chirurgie GmbH & Co. KG, anche se è stato rilasciato gratuitamente o contro pagamento. Possiamo in ogni momento richiederlo indietro, in caso non stato usato in accordo con i nostri interessi (acquisto e vendita dei prodotti TEKNO-Medical). Ci riserviamo in questo caso il diritto di prendere ulteriori provvedimenti.

La copia o la riproduzione di questo catalogo in parte o nella sua totalità è vietata senza il nostro permesso scritto.

Ci riserviamo la facoltà di cambiamenti nei modelli.



**TEKNO-MEDICAL Optik-Chirurgie GmbH & Co. KG**

Sattlerstraße 11 · 78532 Tuttlingen, Germany  
Telefon +49 (74 61) 1701-0 · Fax +49 (74 61) 1701-50  
mail@tekno-medical.com · www.tekno-medical.com

© 06.2006 - TEKNO-MEDICAL Optik-Chirurgie GmbH & Co. KG  
TEKNO is a registered trademark of TEKNO-MEDICAL Optik-Chirurgie GmbH & Co. KG