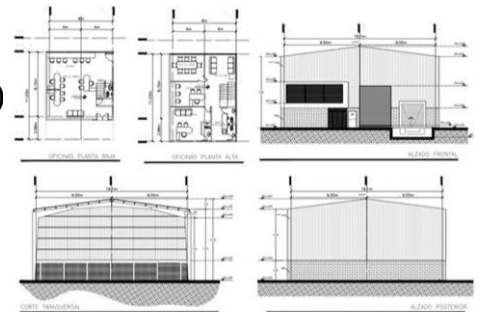


# RENTA



Área de terreno (**Total area**) **2,500 m<sup>2</sup>**  
 Área de patio (**Yard area**) **500 m<sup>2</sup>**  
 Área de nave (**warehouse area**) **2,000m<sup>2</sup>**

- Piso de alta resistencia (**High-strength floor**)
- Altura **9 m** (**Clear High**)
- Techos lamina **KR-10 con 10%** de traslucida (**Roof**)
- 1 anden con rampa niveladora (**Loading Docks**)
- Energía trifásica **400 KVA's** (**Energy**)
- Estacionamiento (**Parking spaces**)
- Oficinas **160 m2** (**Offices**)
- Contratos flexibles con opción de largo plazo



[rafael@kapitalbienesraices.com](mailto:rafael@kapitalbienesraices.com)



[ventas@kapitalbienesraices.com](mailto:ventas@kapitalbienesraices.com)

55 1963 2523



55 9337 7500