

# RENTA

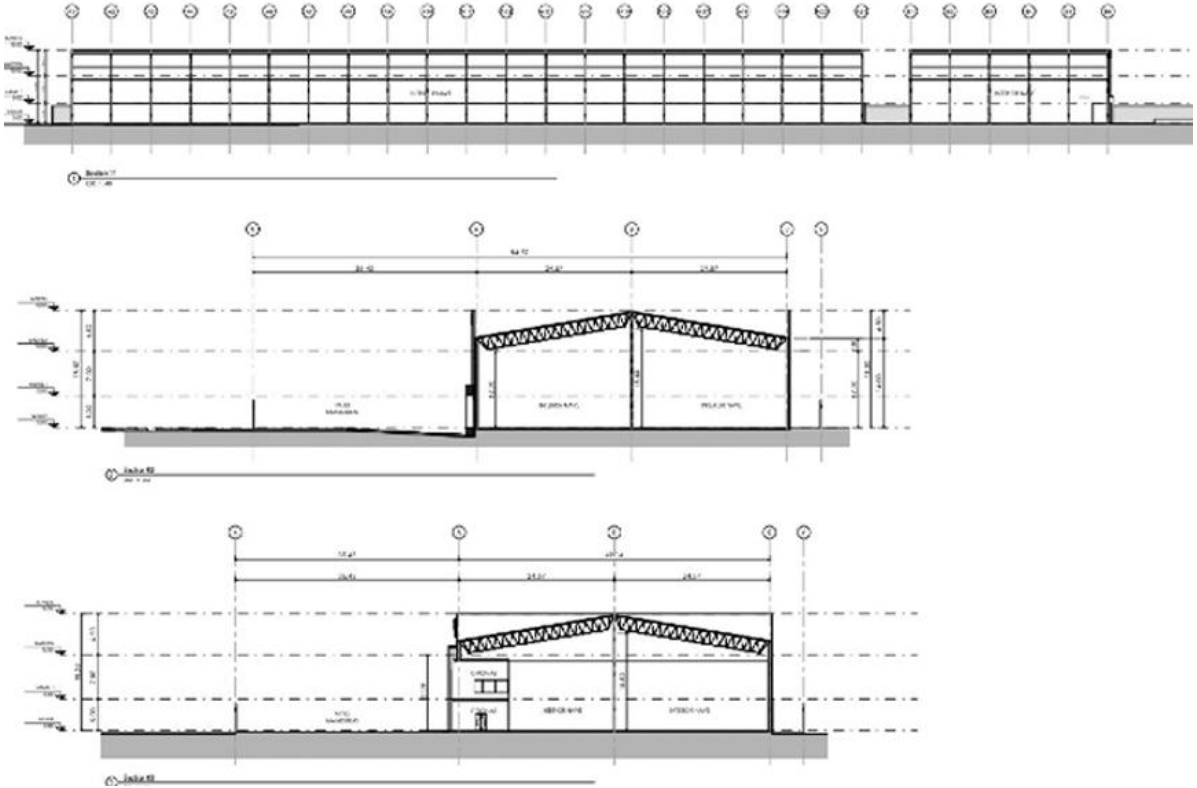


Área de terreno (**Total area**) **26,000 m<sup>2</sup>**

Área de patio (**Yard area**) **13,500 m<sup>2</sup>**

Área de nave (**warehouse area**) **12,500 m<sup>2</sup>**

- Piso de alta resistencia (**High-strength floor**)
- Altura min **12 m** – max **16 m** (**Clear High**)
- Techos lamina **KR-18** con **10%** de traslucida (**Roof**)
- 10 andenes con rampa niveladora (**Loading Docks**)
- Energía trifásica **7,000 KVA**'s (**Energy**)
- Estacionamiento (**Parking spaces**)
- Caseta de vigilancia **15 m<sup>2</sup>** (**Security room**)
- Oficinas **750 m<sup>2</sup>** (**Offices**)



[rafael@kapitalbienesraices.com](mailto:rafael@kapitalbienesraices.com)



[ventas@kapitalbienesraices.com](mailto:ventas@kapitalbienesraices.com)



55 1963 2523



55 9337 7500