

DATOS TÉCNICOS

Cámaras termográficas TiS10, TiS20, TiS40, TiS45, TiS50, TiS55, TiS60, TiS65, TiS75



9 CÁMARAS. HASTA 320 X 240 DE RESOLUCIÓN.

RESOLUCIÓN	CAMPO DE VISIÓN
TiS75 320x240 D:S 504:1	35,7 ° x 26,8 °
TiS65/60 260x195 D:S 409:1	
TiS55/50 220x165 D:S 346:1	
TiS45/40 160x120 D:S 252:1	
TiS20 120x90 D:S 189:1	
TiS10 80x60 D:S 128:1	



Compatible con
Fluke Connect®

Serie Performance de Fluke

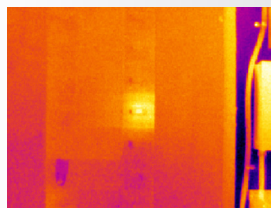
Diseñadas para el máximo rendimiento, con una serie de características que le permitirán identificar problemas de un modo rápido y sencillo, antes de que se conviertan en costosas averías.

Disfrute de una mayor resolución con la calidad exacta que necesita para realizar un diagnóstico correcto:

- Resolución de hasta 320 x 240
- Reduzca la cantidad de tiempo necesario para obtener una imagen enfocada con las opciones de enfoque fijo o manual
- Almacene y gestione sus imágenes desde cualquier lugar
 - Suba las imágenes a la Fluke Cloud™ con Wifi
 - Almacenamiento gratuito con Fluke Cloud™
 - Comparta imágenes en tiempo real con Fluke Connect
 - Tarjeta micro SD extraíble de 4 GB
 - Anotaciones de voz*
- Edite y analice imágenes; y cree y envíe informes directamente desde su smartphone y sobre el terreno con Fluke Connect

Tecnología IR-Fusion®

La combinación instantánea de luz visible y de infrarrojos junto con el modo Picture-in-Picture revela los problemas y su ubicación con facilidad.



Infrarrojo completo



Combinación al 50 %, modo picture-in-picture



Combinación al 50 %

*Varía según modelo

Especificaciones detalladas

	TiS75	TiS65 TiS60	TiS55 TiS50	TiS45 TiS40	TiS20	TiS10
Paletas de colores						
Paletas estándar	8: Hierro, azul-rojo, alto contraste, ámbar, ámbar invertido, metal caliente, escala de grises, escala de grises invertida			7: Hierro, azul-rojo, alto contraste, ámbar, ámbar invertido, metal caliente, escala de grises, escala de grises invertida	6: Hierro, Azul-Rojo, Alto contraste, Ámbar, Metal caliente, Escala de grises	3: Hierro, azul-rojo, escala de grises
Paletas Ultra Contrast™	8: Hierro ultra, azul-rojo ultra, alto contraste ultra, ámbar ultra, ámbar invertido ultra, metal caliente ultra, escala de grises ultra, escala de grises invertida ultra		-			
Especificaciones generales						
Alarmas de color (alarmas de temperatura)	Temperatura alta, temperatura baja e isoterma			Temperatura alta, temperatura baja	-	
Banda espectral infrarroja	7,5 µm a 14 µm					
Temperatura de trabajo	De -10 °C a +50 °C (de 14 °F a 122 °F)					
Temperatura de almacenamiento	De -20 °C a +50 °C (de -4 °F a 122 °F)					
Humedad relativa	De 10 % a 95 %, sin condensación					
Medida de temperatura en el punto central	Sí					
Marcadores de temperatura	Sí					
Marcadores de temperatura configurables por el usuario	3	2	1	-		
Recuadro central	Recuadro expandible y contraíble con temperatura MÍN-MÁX-PROM					-
Normativas de seguridad	EN 61010-1: sin CAT, grado de contaminación 2, EN 60825-1: Clase 2, EN 60529, EN 62133 (batería de litio)					
Compatibilidad electromagnética	EN 61326-1:2006, EN 55011: Clase A, EN 61000-4-2, EN 61000-4-3					
C Tick	IEC/EN 61326-1					
FCC de EE.UU.	EN61326-1; FCC Parte 5, EN 55011: Clase A, EN 61000-4-2, EN 61000-4-3					
Resistencia a golpes y vibraciones	2G, IEC 68-2-6 y 25G, IEC 68-2-29					
Caída	Diseñado para soportar una caída de 2 m (6,5 pies)					
Tamaño (L x An x Al)	26,7 cm x 10,1 cm x 14,5 cm (10,5 x 4,0 x 5,7 pulg.)					
Peso (batería incluida)	Enfoque fijo 0,72 kg (1,6 lb), enfoque manual 0,77 kg (1,7 lb)					
Grado de protección	IP54 (protección contra polvo, entrada limitada; protección contra salpicaduras de agua desde cualquier dirección)					
Garantía	Dos años (estándar), garantías ampliadas disponibles.					
Ciclo de calibración recomendado	Dos años (suponiendo un funcionamiento y envejecimiento normales)					
Idiomas soportados	Checo, holandés, inglés, finlandés, francés, alemán, húngaro, italiano, japonés, coreano, polaco, portugués, ruso, chino simplificado, español, sueco, chino tradicional y turco					

Información para pedidos

FLK-TiS75 30HZ Cámara termográfica de propósito general e industrial

FLK-TiS75 9HZ Cámara termográfica de propósito general e industrial

FLK-TiS65 30HZ Cámara termográfica de propósito general e industrial

FLK-TiS65 9HZ Cámara termográfica de propósito general e industrial

FLK-TiS60 9HZ Cámara termográfica de propósito general e industrial

FLK-TiS55 30HZ Cámara termográfica de propósito general e industrial

FLK-TiS55 9HZ Cámara termográfica de propósito general e industrial

FLK-TiS50 9HZ Cámara termográfica de propósito general e industrial

FLK-TiS45 30HZ Cámara termográfica de propósito general e industrial

FLK-TiS45 9HZ Cámara termográfica de propósito general e industrial

FLK-TiS40 9HZ Cámara termográfica de propósito general e industrial

FLK-TiS20 9HZ Cámara termográfica de propósito general e industrial

FLK-TiS10 9HZ Cámara termográfica de propósito general e industrial

Se incluye

Las cámaras se entregan con un adaptador universal de corriente CA, una batería inteligente de ion-litio (la TiS75, TiS65/60 incluye 2; el resto 1), cable USB, tarjeta Micro SD (TiS75, TiS65/60, TiS55, TiS45), estuche rígido (TiS75, TiS65/60, TiS55/50, TiS45/40), bolsa de transporte flexible, correa ajustable para la mano (TiS75, TiS65/60, TiS55/50, TiS45/40), guía de referencia rápida y hoja de datos de seguridad. Software disponible para descarga en www.fluke.com/smartviewdownload. Los modelos TiS75, TiS65/60 incluyen un cargador para 2 baterías.

Accesorios opcionales

FLK-BLUETOOTH Auriculares Bluetooth

FLK-TI-TRIPOD3 Accesorio para montaje en trípode

BOOK-ITP Libro de introducción a los principios de la termografía

FLK-TI-SBP3 Batería inteligente adicional

FLK-TI-SBC3B Cargador de baterías inteligente

TI-CAR CHARGER Cargador para automóvil

Módulos Fluke Connect

FLK-a3000 FC Módulo de pinza amperimétrica CA

FLK-a3001 FC Módulo de pinza amperimétrica CA iFlex™

FLK-a3002 FC Módulo de corriente CA/CC

FLK-a3003 FC Pinza amperimétrica CC inalámbrica

FLK-a3004 FC Pinza amperimétrica CC inalámbrica

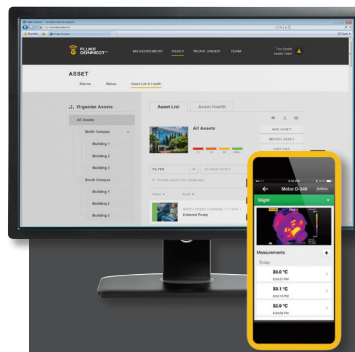
FLK-v3000 FC Módulo de tensión CA

FLK-v3001 FC Módulo de tensión CC

FLK-t3000 FC Módulo de temperatura tipo K

El tiempo para la conexión RF (tiempo de enlace) podría ser de hasta 1 minuto.

Para un mejor rendimiento, adquiera una cámara termográfica de la serie Professional con enfoque automático LaserSharp® que produce imágenes enfocadas EN TODO MOMENTO con tan solo pulsar un botón.



Implante prácticas de mantenimiento preventivo y manténgalas con facilidad para supervisar su complejo mundo con ayuda del sistema Fluke Connect® de software y más de 40 instrumentos inalámbricos de prueba.

- Maximice el tiempo de actividad y tome decisiones de mantenimiento con confianza basándose en datos en los que puede confiar y que puede rastrear.
- Guarde las medidas en Fluke Cloud™ y asócielas con un activo de forma que su equipo pueda consultar las medidas de referencia, las históricas y las actuales desde una misma ubicación.
- Colabore fácilmente compartiendo sus datos con los miembros de su equipo con las llamadas de video ShareLive™ y mensajes de correo electrónico.
- Transfiera las mediciones de forma inalámbrica en un solo paso con AutoRecord™ y elimine los errores de anotar a mano; olvide los clips, las libretas y los archivos repetidos.
- Genere informes con distintos tipos de medidas para facilitar información de estado o acciones recomendadas.

Obtenga más información y realice una prueba gratuita en: flukeconnect.es



Todas las marcas registradas son propiedad de sus respectivos propietarios. Para compartir datos se necesita WiFi o cobertura de móvil. Smartphone, servicio inalámbrico y plan de datos no incluidos con la compra. Los primeros 5 GB de almacenamiento son gratuitos. Compatible con Android™ (4.3 y posterior) e iOS (4s y versiones posteriores). Apple y el logotipo Apple son marcas registradas de Apple Inc., registradas en Estados Unidos y en otros países. App Store es una marca de servicio de Apple Inc. Google Play es una marca registrada de Google Inc.

Fluke Connect no está disponible en todos los países. Consulte a su agente Fluke local para obtener más información.

Fluke. Manteniendo su mundo en marcha.®

Fluke Ibérica, S.L.

Pol. Ind. Valportillo

C/ Valgrande, 8

Ed. Thanworth II · Nave B1A

28108 Alcobendas

Madrid

Tel: 91 4140100

Fax: 91 4140101

E-mail: info.es@fluke.com

Acceso a Internet: www.fluke.es

©2015 Fluke Corporation. Reservados todos los derechos. Información sujeta a modificación sin previo aviso.
11/2015 6005299d Pub_ID: 13414-spa

No se permite ninguna modificación de este documento sin permiso escrito de Fluke Corporation.