

DATOS TÉCNICOS

Cámaras termográficas Fluke TiS55+ y TiS75+



ETIQUETADO DE ACTIVOS DE FLUKE CONNECT™

Ahorre tiempo ante el ordenador organizando sus imágenes térmicas y deje que la función de etiquetado de activos se ocupe de ello. Se acabó arrastrar y soltar archivos o cambiar su nombre en la oficina: lea un código QR en la cámara, capture las imágenes térmicas y estas se ordenarán automáticamente por activo. Empiece a dedicar su tiempo a analizar las imágenes y crear informes en lugar de ordenar los archivos uno a uno.

Sea proactivo

Convierta en realidad su plan de mantenimiento proactivo. Para empezar, necesita funciones que le permitan establecer la organización de sus imágenes y planes de inspección. Con los modelos TiS55+ y TiS75+, está en el buen camino para implementar un plan de mantenimiento preventivo con éxito.

Olvídese del papel

Después de tantas inspecciones puede que le cueste recordar lo que ha visto y dónde ha estado de inspección. Es posible que lleve consigo un cuaderno para tomar notas, pero las cámaras TiS55+ y TiS75+ incorporan asistentes personales que le permitirán olvidarse del papel y guardar toda la información que necesita integrada en las imágenes que capture, como:

- Anotaciones de voz
 - Grabe hasta 60 s de voz para cada imagen térmica
 - Identifique exactamente lo que ve en tiempo real
- IR-PhotoNotes
 - Tome fotos del número de cada activo y otros identificadores
 - Utilícelas como referencia cuando revise las imágenes térmicas en su ordenador
- Etiquetado de activos
 - Clasifique sus imágenes térmicas por activo
 - Lea un código QR en su activo antes de capturar las imágenes térmicas
 - Las imágenes se ordenarán automáticamente por activo; solo tiene que conectar la cámara al ordenador para verlas.

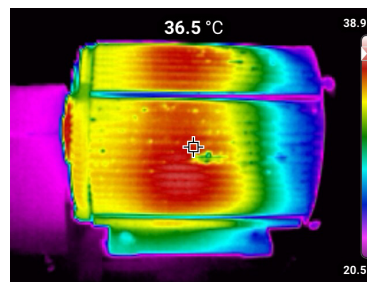


Imagen infrarroja de un motor obtenida con una cámara termográfica Fluke TiS55+

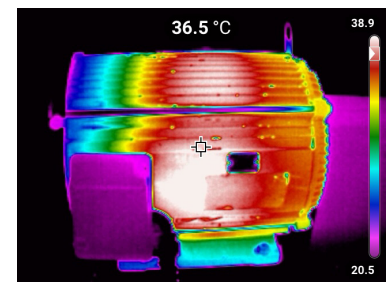


Imagen infrarroja de un motor obtenida con una cámara termográfica Fluke TiS75+

Robustez. Fiabilidad. Precisión.

- Resolución de infrarrojos de 384 x 288 (TiS75+) o 256 x 192 (TiS55+)
- Rango de temperatura de -20 °C a 550 °C
- Pantalla táctil LCD VGA de 3,5"
- Resistencia al agua y al polvo (IP54)
- Diseñados para resistir caídas desde 2 m

Especificaciones

Principales características	TiS75+	TiS55+
Resolución de infrarrojos	384 x 288 (110.592 píxeles)	256 x 192 (49.152 píxeles)
Resolución espacial (IFOV)	1,91 mrad	1,91 mrad
Campo de visión	42° x 30°	28° x 20°
Distancia focal mínima	0,5 m	0,5 m
Sistema de enfoque	Enfoque manual y marcador de enfoque de 1 m	Enfoque manual y marcador de enfoque de 1 m
Conectividad inalámbrica	Sí, con PC, iPhone® e iPad® (iOS 4 y posterior), Android™ 4.3 y posteriores, y de WiFi y LAN (donde corresponda)	Sí, con PC, iPhone® e iPad® (iOS 4 y posterior), Android™ 4.3 y posteriores, y de WiFi y LAN (donde corresponda)
Compatible con la app Fluke Connect	Sí*, conecte su cámara a su smartphone y las imágenes que tome se cargarán automáticamente en la app Fluke Connect para ahorrar espacio y poder compartirlas	Sí*, conecte su cámara a su smartphone y las imágenes que tome se cargarán automáticamente en la app Fluke Connect para ahorrar espacio y poder compartirlas
Software opcional Fluke Connect Assets	Sí*, asigne imágenes a los activos y genere órdenes de trabajo. Compare fácilmente diferentes tipos de medidas (mecánicas, eléctricas o imágenes infrarrojas) en un solo lugar	Sí*, asigne imágenes a los activos y genere órdenes de trabajo. Compare fácilmente diferentes tipos de medidas (mecánicas, eléctricas o imágenes infrarrojas) en un solo lugar
Etiquetado de activos	Lea códigos QR para organizar y archivar las imágenes térmicas de forma automática con Fluke Connect™	Lea códigos QR para organizar y archivar las imágenes térmicas de forma automática con Fluke Connect™
Tecnología IR-Fusion	Modo AutoBlend continuo del 0% al 100%. Añada el contexto de los detalles visibles a la imagen infrarroja	Modo AutoBlend continuo del 0% al 100%. Añada el contexto de los detalles visibles a la imagen infrarroja
Imagen en imagen (PIP)	Sí	Sí
Pantalla	Pantalla táctil de 3,5" (panorámica de 8,9 cm) LCD de 640 x 480	Pantalla táctil de 3,5" (panorámica de 8,9 cm) LCD de 640 x 480
Diseño ergonómico	Diseñada para su uso con una sola mano	Diseñada para su uso con una sola mano
Sensibilidad térmica	40 mk	40 mk
Nivel y rango	Escala automática y manual de transición suave	Escala automática y manual de transición suave
Reajuste rápido y automático en el modo manual	Sí	Sí
Intervalo mínimo (en modo manual)	3 °C (4,5 °F)	3 °C (4,5 °F)
Rango mínimo (en modo automático)	5 °C (9,0 °F)	5 °C (9,0 °F)
Cámara digital integrada (luz visible)	Hasta 5 MP	Hasta 5 MP
Frecuencia de refresco	Modelos de 9 o 27 Hz	Modelos de 9 o 27 Hz
Cálculo del punto de rocío	Sí, en la cámara	No

* El software de análisis y generación de informes Fluke Connect está disponible en todos los países, pero el sistema Fluke Connect no. Póngase en contacto con su distribuidor autorizado de Fluke para confirmar la disponibilidad.

Especificaciones continuación

Principales características	TiS75+	TiS55+
Almacenamiento de datos y captura de imágenes		
Memoria interna	~500 imágenes	~500 imágenes
Memoria externa	Tarjeta SD de ≥4 GB (>1000 imágenes)	Tarjeta SD de ≥4 GB (>1000 imágenes)
Sistema de captura, revisión y almacenamiento de imágenes	Captura, revisión y almacenamiento de imágenes con una sola mano	Captura, revisión y almacenamiento de imágenes con una sola mano
Formatos de archivo de imagen	No radiométrico (.BMP o .JPEG) o totalmente radiométrico (.IS2)	No radiométrico (.BMP o .JPEG) o totalmente radiométrico (.IS2)
Revisión de memoria	Sí	Sí
Software	Software Fluke Connect: completo software de análisis y generación de informes con acceso a Fluke Connect	Software Fluke Connect: completo software de análisis y generación de informes con acceso a Fluke Connect
Analice y almacene datos radiométricos en un PC	Sí	Sí
Exportación en formatos de archivo diferentes con el software Fluke Connect	IS3, IS2, BMP, GIF, JPEG, PNG, TIFF	IS2, BMP, GIF, JPEG, PNG, TIFF
Anotaciones de voz	Sí, grabación de audio de hasta 60 s a través de la conexión Bluetooth Headset Profile (HSP) a un dispositivo externo.	Sí, grabación de audio de hasta 60 s a través de la conexión Bluetooth Headset Profile (HSP) a un dispositivo externo.
IR-PhotoNotes	Sí. El usuario puede seleccionar hasta 3 capturas de imágenes de luz visible adicionales para que se incluyan en el archivo IS2.	Sí. El usuario puede seleccionar hasta 1 captura de imágenes de luz visible adicional para que se incluya en el archivo IS2.
Anotaciones de texto	Después de realizar una captura IS2, el usuario puede escribir una nota utilizando el teclado en pantalla.	Después de realizar una captura IS2, el usuario puede escribir una nota utilizando el teclado en pantalla.
Grabación y formatos de vídeo	Vídeo estándar y radiométrico. Tiempo de grabación de hasta 5 minutos AVI e IS3	No
Funcionamiento con control remoto	Sí	No
Captura automática (temperatura e intervalo)	Sí. El usuario puede seleccionar el intervalo de tiempo para las capturas de archivos .IS2 o JPEG.	Sí. El usuario puede seleccionar el intervalo de tiempo para las capturas de archivos .IS2 o JPEG.
Batería		
Baterías (reemplazables sobre el terreno, recargables)	Batería recargable de ión-litio	Batería recargable de ión-litio
Autonomía	≥3,5 h de funcionamiento continuo sin Wi-Fi (la duración real depende de los ajustes seleccionados y del uso)	≥3,5 h de funcionamiento continuo sin Wi-Fi (la duración real depende de los ajustes seleccionados y del uso)
Tiempo de carga de la batería	≤2,5 h para una carga completa	≤2,5 h para una carga completa
Sistema de carga de la batería	Cargador de baterías de dos bahías Ti SBC3B o carga en el interior de la cámara.	Cargador de baterías de dos bahías Ti SBC3B o carga en el interior de la cámara. (no incluye cargador de baterías de dos bahías)
Funcionamiento con alimentación CA	Funcionamiento mediante CA con fuente de alimentación incluida, adaptadores universales incluidos Salida: 15 V CC, 2 A	Funcionamiento mediante CA con fuente de alimentación incluida, adaptadores universales incluidos Salida: 15 V CC, 2 A
Ahorro de energía	Modos de reposo y desconexión seleccionables por el usuario	Modos de reposo y desconexión seleccionables por el usuario
Medida de temperatura		
Rango de temperatura (sin calibrar por debajo de -10 °C)	-20 °C a 550 °C (sin calibración a temperaturas inferiores a -10 °C)	-20 °C a 550 °C (sin calibración a temperaturas inferiores a -10 °C)
Precisión	±2 °C o 2% (la mayor de ambas) a 25 °C de temperatura ambiente	±2 °C o 2% (la mayor de ambas) a 25 °C de temperatura ambiente
Corrección de emisividad en pantalla	Sí, lista de los diez materiales más utilizados y ajuste numérico entre 0,01 y 1,00	Sí, lista de los diez materiales más utilizados y ajuste numérico entre 0,01 y 1,00
Compensación de temperatura reflejada en el fondo de la pantalla	Sí	Sí
Corrección de transmitancia en pantalla	Sí	Sí
Paletas de colores		

Especificaciones continuación

Principales características	TiS75+	TiS55+
Paletas estándar	6	6
Especificaciones generales		
Alarmas de color	Sí. El usuario puede seleccionar los puntos fríos y calientes, así como las alarmas de color de los rangos internos/externos. Modifica la paleta de una imagen infrarroja al limitar los píxeles que se dibujan utilizando los colores de la paleta en función de la temperatura de los píxeles.	Sí. Puntos frío y caliente seleccionables por el usuario y alarmas de color de rango interno/externo. Modifica la paleta de una imagen infrarroja al limitar los píxeles que se dibujan utilizando colores de paleta en función de la temperatura de los píxeles.
Banda espectral infrarroja	~8-14 μm	~8-14 μm
Temperatura de funcionamiento	-10 °C a 50 °C (14 °F a 122 °F)	-10 °C a 50 °C (14 °F a 122 °F)
Temperatura de almacenamiento	-20 °C a 50 °C (-4 °F a 122 °F) sin baterías	-20 °C a 50 °C (-4 °F a 122 °F) sin baterías
Humedad relativa	10% a 95% sin condensación	10% a 95% sin condensación
Temperatura en el punto	Punto central (inamovible)	Punto central (inamovible)
Marcadores térmicos configurables por el usuario	Sí, el usuario puede ajustar 5 marcadores térmicos para cada píxel. La posición es regulable. El valor de la temperatura del marcador se muestra en la pantalla. El usuario puede elegir si prefiere activar o desactivar la visualización de cada marcador.	Sí, el usuario puede ajustar 3 marcadores térmicos para cada píxel. La posición es regulable. El valor de la temperatura del marcador se muestra en la pantalla. El usuario puede elegir si prefiere activar o desactivar la visualización de cada marcador.
Recuadros de medidas definidos por el usuario	Sí, 5 rectángulos ajustables por el usuario. El tamaño y la posición son regulables. Las estadísticas de los rectángulos se muestran en la pantalla: temperatura mín., máx., promed. El usuario puede elegir si prefiere activar o desactivar la visualización de cada marcador.	Sí, 3 rectángulos ajustables por el usuario. El tamaño y la posición son regulables. Las estadísticas de los rectángulos se muestran en la pantalla: temperatura mín., máx., promed. El usuario puede elegir si prefiere activar o desactivar la visualización de cada marcador.
Estuche rígido	Estuche rígido con bolsa de transporte flexible, incluye correa ajustable	Estuche rígido con bolsa de transporte flexible, incluye correa ajustable
Normas de seguridad	IEC 61010-1: Grado de contaminación 2	IEC 61010-1: Grado de contaminación 2
Compatibilidad electromagnética	IEC 61326-1: Interferencia electromagnética debida a dispositivos portátiles; IEC 61326-2-2 CISPR 11: Grupo 1, clase A	IEC 61326-1: Interferencia electromagnética debida a dispositivos portátiles; IEC 61326-2-2 CISPR 11: Grupo 1, clase A
RCM de Australia	RCM IEC 61326-1	RCM IEC 61326-1
FCC de EE.UU.	47 CFR 15 Apartado Secciones 15.207, 15.209, 15.249	47 CFR 15 Apartado C Secciones 15.207, 15.209, 15.249
Vibraciones	10 Hz a 150 Hz, 0,15 mm, IEC 60068-2-6	10 Hz a 150 Hz, 0,15 mm, IEC 60068-2-6
Choques	30 g, 11 ms, IEC 60068-2-27	30 g, 11 ms, IEC 60068-2-27
Caidas	Diseñado para soportar caídas de hasta 2 m	Diseñado para soportar caídas de hasta 2 m
Tamaño (Al x An x L)	~ (26,7 cm x 10,1 cm x 14,5 cm) ~ (10,5" x 4,0" x 5,7")	~ (26,7 cm x 10,1 cm x 14,5 cm) ~ (10,5" x 4,0" x 5,7")
Peso (batería incluida)	2,27 kg (5 lb)	2,27 kg (5 lb)
Protección de la carcasa	IP54	IP54
Garantía	Dos años (de serie)	Dos años (de serie)
Ciclo de calibración recomendado	Dos años (con un funcionamiento y un desgaste normales)	Dos años (con un funcionamiento y un desgaste normales)
Idiomas disponibles	Checo, holandés, inglés, finés, francés, alemán, húngaro, italiano, japonés, coreano, polaco, portugués, ruso, chino simplificado, español, sueco, chino tradicional y turco	Checo, holandés, inglés, finés, francés, alemán, húngaro, italiano, japonés, coreano, polaco, portugués, ruso, chino simplificado, español, sueco, chino tradicional y turco
Cumple la directiva RoHS	Sí	Sí

Información para pedidos

FLK-TIS75+ 27HZ CÁMARA TERMOGRÁFICA
 FLK-TIS75+ 9HZ CÁMARA TERMOGRÁFICA
 FLK-TIS75+ 9HZ/CN CÁMARA TERMOGRÁFICA
 FLK-TIS55+ 27HZ CÁMARA TERMOGRÁFICA
 FLK-TIS55+ 9HZ CÁMARA TERMOGRÁFICA
 FLK-TIS55+ 9HZ/CN CÁMARA TERMOGRÁFICA

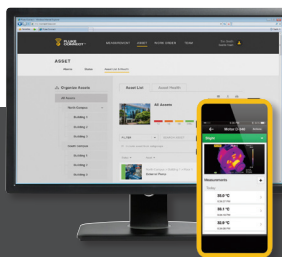
Incluido

Cámara termográfica; fuente de alimentación de CA (incluidos adaptadores universales de CA); cargador de baterías inteligente con dos bahías (solo con TiS75+); baterías inteligentes de ión-litio (la TiS75+ incluye 2; la TiS55+ incluye 1); cable USB; tarjeta micro SD de 4 GB; estuche rígido de transporte; correa ajustable para la mano. Disponible por descarga gratuita: software para PC y manual de usuario.

Accesorios opcionales

FLK-BLUETOOTH Auriculares Bluetooth
 FLK-TI-TRIPOD3 Accesorio para montaje en trípode
 BOOK-ITP Introducción a los principios de la termografía
 FLK-TI-SBP3 Batería inteligente adicional
 FLK-TI-SBC3B Cargador de baterías inteligente
 TI-CAR CHARGER Cargador para coche

Visite www.fluke.es para más información sobre estos productos o consulte con el representante de Fluke.



Simplifica el mantenimiento preventivo. Elimina las revisiones.

Ahorre tiempo y aumente la fiabilidad de sus datos de mantenimiento sincronizando de forma inalámbrica las medidas mediante Fluke Connect.

- Elimine los errores generados en la introducción de datos guardando las medidas directamente desde el instrumento y asociándolas al pedido de trabajo, el informe o el registro del activo.
- Maximice el tiempo de actividad y tome decisiones de mantenimiento con confianza basándose en datos fiables e identificables.
- Despídase de portapapeles, hojas de cálculo o cuadernos y aproveche un sencillo sistema de transmisión inalámbrica.
- Acceda a medidas básicas, históricas y actuales para cada activo.
- Comparta sus datos de medidas mediante videollamadas ShareLive™ y correos electrónicos.
- Las cámaras termográficas TiS55+ y TiS75+ forman parte de un sistema en expansión formado por instrumentos de medida conectados y software de mantenimiento de equipos. Visite la web de Fluke para más información sobre el sistema Fluke Connect.

Más información en www.fluke.es



Todas las marcas registradas pertenecen a sus respectivos propietarios. Para compartir datos se necesita WiFi o cobertura de móvil. Smartphone, servicio inalámbrico y plan de datos no incluidos con la compra. Los primeros 5 GB de almacenamiento son gratuitos.

Servicio inalámbrico de teléfono inteligente y plan de datos no incluidos con la compra. Fluke Connect no está disponible en todos los países.

Fluke. *Manteniendo su mundo en marcha.*

Fluke Ibérica, S.L.
 Avda de la Industria, 32
 Edificio Payma
 28108 Alcobendas (Madrid)
 Spain
 Tel: +34 91 414 0100
 E-mail: cs.es@fluke.com
www.fluke.es

©2020 Fluke Corporation. Reservados todos los derechos. Información sujeta a modificación sin previo aviso. 09/2020 6013214b-es

No se permite ninguna modificación de este documento sin permiso escrito de Fluke Corporation.