




# 平地造林20年期滿持續輔導計畫



農業部為加強維護平地森林生態服務功能，並兼顧私有農地規劃利用合理性，依造林所在地點之區位特性辦理環境維護、生態棲地優化、加強撫育造林木等項目之獎勵及給付等輔導措施。



# 平地造林20年期滿持續輔導計畫

## 已經期滿的造林地下一步怎麼走？

### 後續分流輔導

具生物棲地  
及景觀價值

將棲地優化發揮更高的生態及景觀效益

- 促進生物多樣性提升
- 創造野生動物棲息地
- 構築生態廊道及網絡

適合  
農業  
生產

具木材  
生產價值

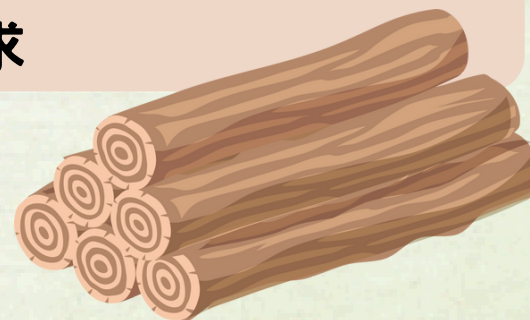
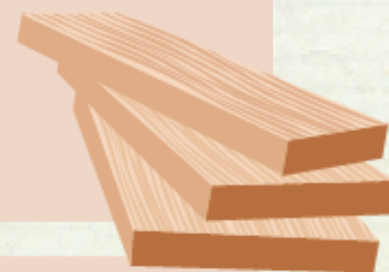
營林撫育增加碳吸存與木材生產效益

- 持續撫育至造林年度第 30 年
- 提高國產木材自給率
- 提高林木形質與價值
- 增進淨零排放目標

恢復農用

協助造林地回歸農用

- 兼顧糧食生產需求





# 平地造林20年期滿持續輔導計畫

## 不同區位的定義



具生物棲地  
及景觀價值

- 位於國土生態綠網區域保育軸帶
- 執行機關認定具棲地生態環境及景觀價值並有增加物種及棲地多樣性之必要
- 毗鄰之造林地合計面積達一公頃以上



具木材  
生產價值

- 持續撫育造林木生長，達到林產業結構用材
- 具生產價值樹種如臺灣肖楠、相思樹、欖木、大（小）葉桃花心木、烏心石等達每公頃 450 株以上





# 平地造林20年期滿持續輔導計畫

## 不同區位輔導措施有什麼？



造林人

具生物棲地  
及景觀價值

環境維護獎勵金：

- 10 萬／公頃／年

具木材  
生產價值

環境維護獎勵金：

- 8 萬／公頃／年
- 核發至造林年度第 30 年止

造林人必須同意專業工作隊  
進入造林地進行棲地優化或營林撫育工作



專業工作隊

具生物棲地  
及景觀價值

棲地優化給付：每五年為一期

- 第一期最高 10 萬／公頃
- 第二期最高 5 萬／公頃

具木材  
生產價值

營林撫育給付：每五年為一期

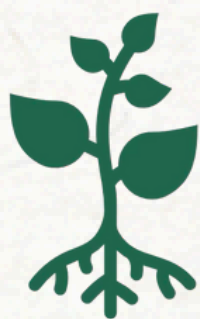
- 兩期最高各 7.5 萬／公頃





# 平地造林20年期滿持續輔導計畫

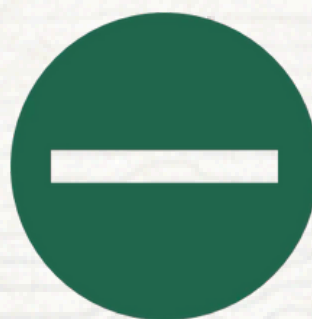
## 造林人如何領取環境維護獎勵金



移除外來入侵種



環境維護整潔  
並維持地上林木  
450株



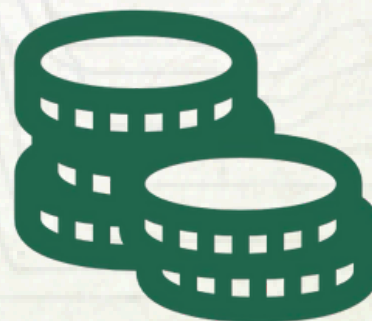
無使用農藥、  
除草劑、  
毒鼠藥、毒餌



棲地優化／營林撫育  
後續管理工作



每年 **6/30** 前填具  
日常環境維護管理報告表  
送交公所申請檢測



檢測通過後即核發  
環境維護獎勵金



# 平地造林20年期滿持續輔導計畫

## 簡單三步驟 造林人輕鬆申請



1

確認資格  
與區位

1. 造林達20年期滿
2. 確認申請區位，可向造林所在地之公所查詢
3. 同意專業工作隊進行營林撫育或棲地優化作業

2

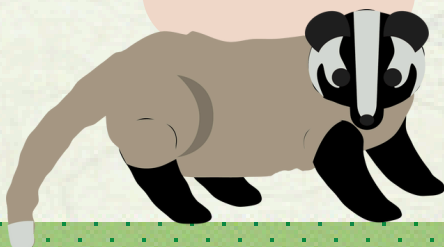
備妥文件  
提申請

1. 期滿次年之**4/30**前提出
2. 攜帶身分證明文件、土地登記簿及地籍圖謄本、土地合法使用證明、共同持有同意書至造林所在地之公所申請
3. 若地籍或造林人資料無異動，僅需攜帶身分證

3

提檢測  
領獎勵金

1. 每年**6/30**前填具年度日常環境維護管理報告表
2. 送交造林所在地之公所申請檢測
3. 檢測通過核發該年度環境維護獎勵金





# 平地造林20年期滿持續輔導計畫

## 受理單位要做哪些事？

1

### 受理申請

1. 主動通知轄區內已期滿之造林人
2. 確認資格與區位
3. 送執行機關審查
4. 通知核准或駁回申請



2

### 辦理檢測

1. 收到造林人提出之檢測申請
2. 派員檢測並填具檢測表
3. 檢測資料及照片上傳平地造林資訊系統
4. 通知檢測通過與否
5. 編制環境維護獎勵金提領清冊



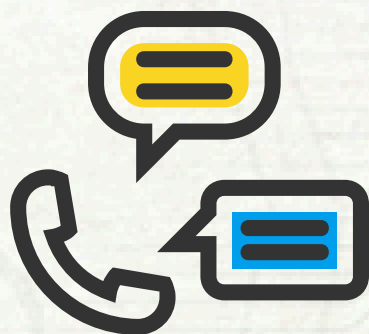


# 平地造林20年期滿持續輔導計畫

## 我有疑問可以找誰諮詢？



造林所在地之鄉（鎮、市、區）公所



### 輔導團隊諮詢聯繫窗口

- 臺灣氣候行動協會 喻羽嵐專員
- 電話：04-23215800
- Email：twforest1971@gmail.com

更多作業規範及相關附件請參考



林業及自然保育署  
Forestry and Nature Conservation Agency



臺灣氣候行動協會  
Taiwan Climate Action Association

