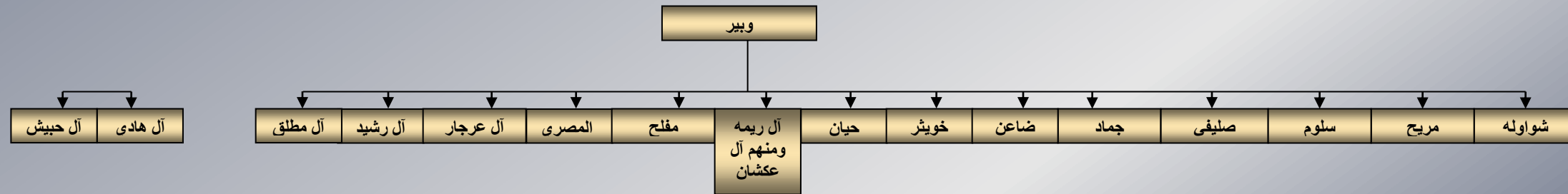
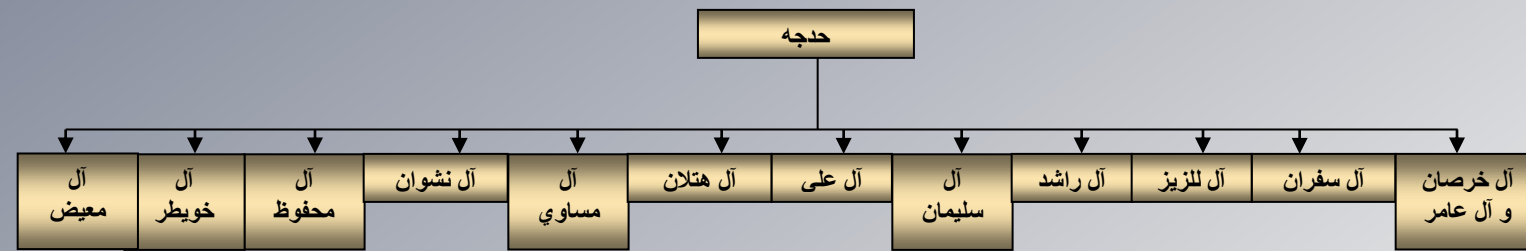
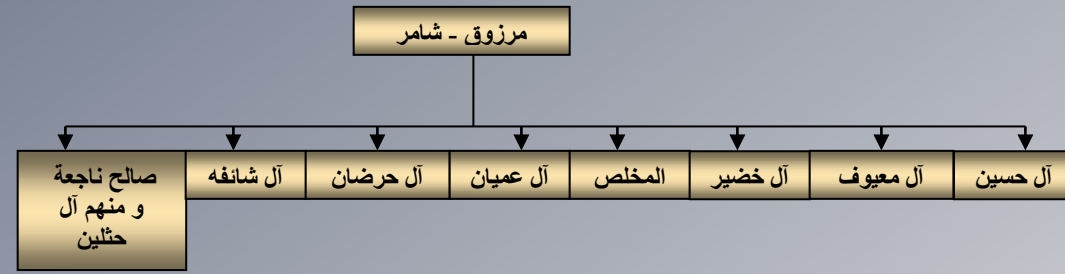


① - انظر المنتخب في ذكر قبائل العرب صفحة 139 (المغيري)



① - انظر كنز الانساب ومعدن الاداب صفحة 117 ( الحقييل )

بيوت الامارة:

- 1- آل حثلين بيت الامارة المشهور.
- 2- آل سفران وفيهم امارة آل منيخر ذو شكيمة قويه وحمي منيع.
- 3- الدهلاوي في الرس لهم سابق اماره ومنهم سعد عبدالله الدهلاوي له ذكر في وقعات نجد.
- 4- آل عساف امراء الرس . آل عساف من آل كثير اسماء متواردة في اسر متباينه ومنهم الشيخ قرناس بن عبدالرحمن المتوفي بالرس عام 1262هـ و كلهم من ذرية محمد بن علي بن حدجه العجمي ، يدعون بأل ابي الحصين .  
كنز الانساب صفحة 117 و ما بعدها ( الحقييل )