

HABITEZ UN CONDO LOCATIF JUTRAS



GRENACHE

DRUMMONDVILLE

QUARTIER DRUMMONDVILLE

Drummondville est actuellement en pleine croissance. Bénéficiez du dynamisme d'une ville qui profite d'une conjoncture économique favorable. Des centaines de personnes viennent s'installer à Drummondville chaque année. Elles viennent de diverses régions ou provinces ainsi que de divers pays ou continents. Elles s'installent chez nous pour profiter des avantages de vivre à Drummondville.

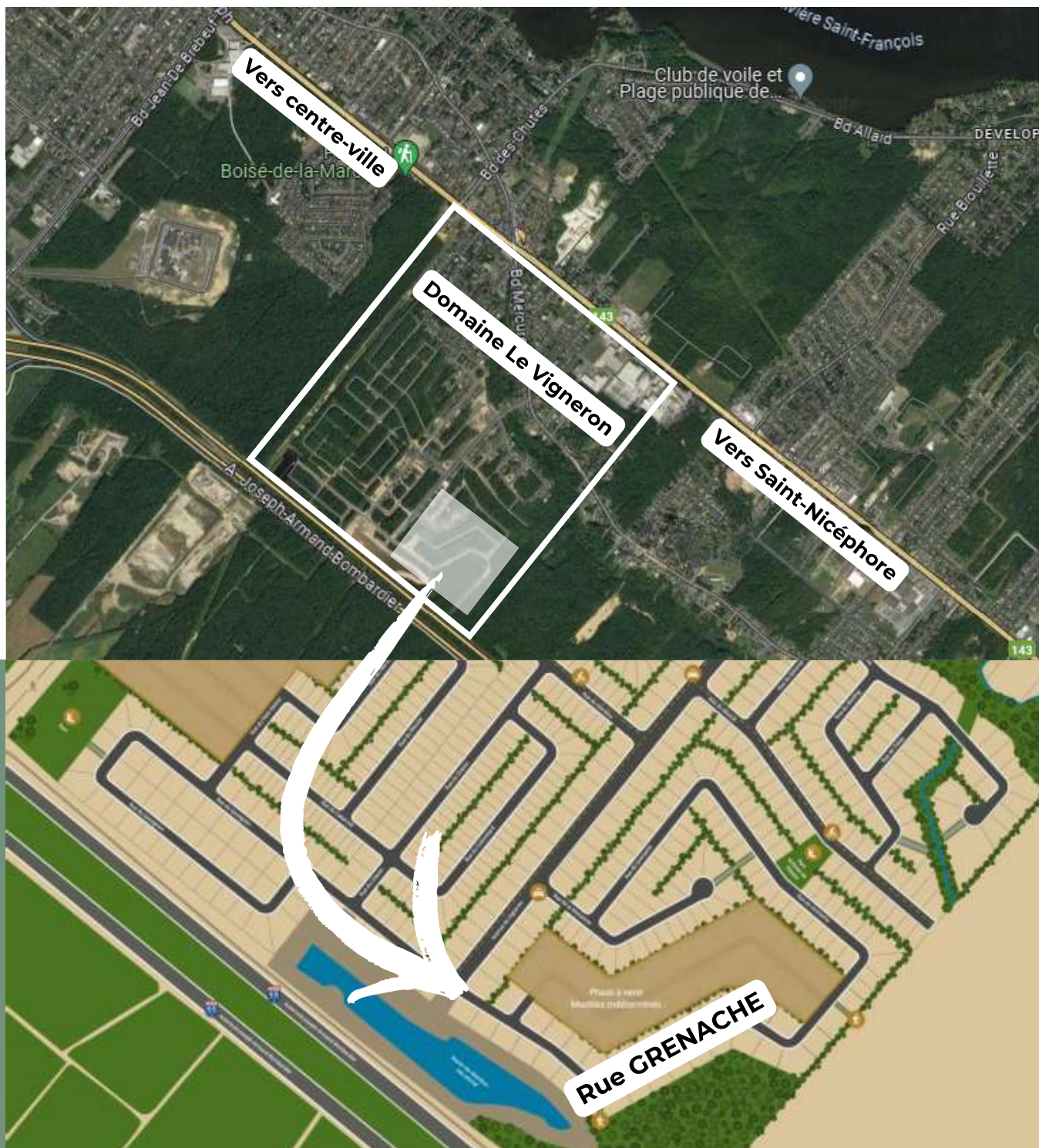


- Un citoyen sur deux habite à moins de 5 km de son lieu de travail;
- Drummondville est situé à 90 minutes maximum de 70 % de la population du Québec;
- La ville compte 592 entreprises manufacturières et 2400 commerces et entreprises de services (mai 2020);
- Près de 30 programmes d'études universitaires y sont offerts;
- La rivière est facilement accessible aux citoyens;
- Le territoire comporte 45 % de couvert boisé et plus de 130 parcs, îlots de verdure et espaces verts bien aménagés;
- Plus de 100 infrastructures sportives sont accessibles aux citoyens;
- Plus de 200 événements et spectacles d'envergure y sont présentés chaque année;



EMPLACEMENT

Grenache est le tout premier projet de condos locatifs de **Société Immobilière Jutras** à Drummondville. C'est au **Domaine Le Vigneron** opéré par le **Groupe Therrien** que **11 bâtiments de 6 condos** ont été bâtis par **Habitations Jutras**. Un emplacement de choix à quelques minutes du centre-ville et non loin de Saint-Nicéphore, quartier en plein essor. Accessible via l'autoroute 55 d'un côté comme de l'autre !





PROJET : GRENACHE

1500.1 - 255 à 265 rue du Grenache

1500.2 - 275 à 285 rue du Grenache

1500.3 - 295 à 305 rue du Grenache

1500.4 - 315 à 325 rue du Grenache

1500.5 - 335 à 345 rue du Grenache

1500.6 - 355 à 365 rue du Grenache

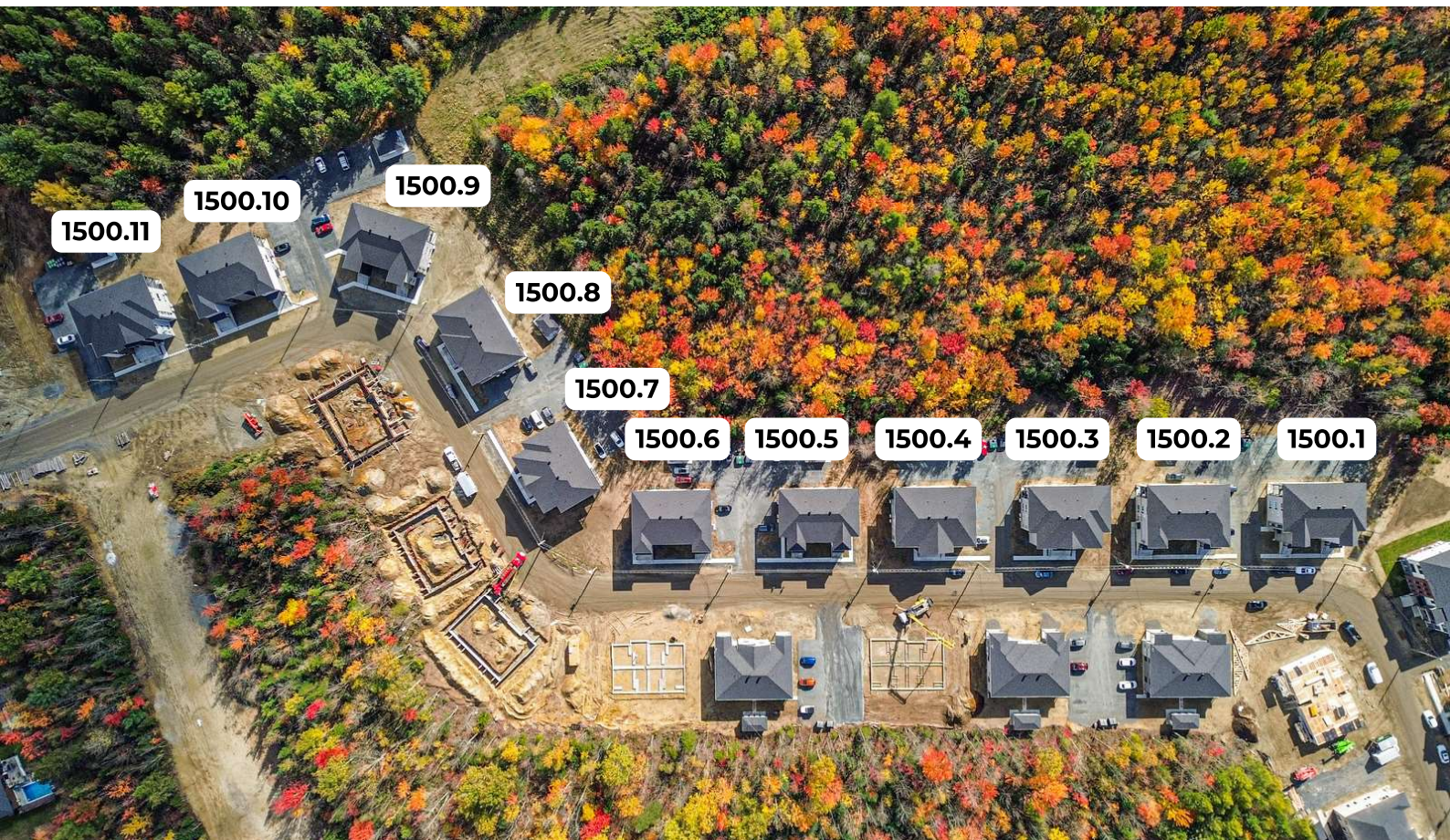
1500.7 - 375 à 385 rue du Grenache

1500.8 - 395 à 405 rue du Grenache

1500.9 - 415 à 425 rue du Grenache

1500.10 - 435 à 445 rue du Grenache

1500.11 - 455 à 465 rue du Grenache



DISPONIBILITÉS ET PRIX



Condos locatifs 4 1/2, 5 1/2 et 6 1/2

Contactez-nous pour connaître les disponibilités et les prix selon les unités!

OFFRE DE SERVICE

Habiter un condo SANS les frais de copropriété, ni même de frais supplémentaires, c'est avantageux. Tous les résidents du projet Grenache bénéficient de nombreux services :

- Personnels et entreprises consacrés à l'entretien et à la maintenance des bâtiments et des terrains du projet immobilier (dénouement, aménagement paysager, bris, etc.)
- Équipe administrative chevronnée et disponible assurant une tranquillité d'esprit;

Système de captation bancaire simple et sans tracas pour les paiements mensuels des résidents.

C'est aussi :

- vivre à moins de 10 minutes du centre-ville de Drummondville;
- vivre aux côtés du Boisé-de-la-Marconi, de sa forêt de 60 hectares et de ses sentiers pédestres
- profiter d'un vaste réseau cyclable et de parcs aménagés
- bénéficier d'accès rapides aux pistes de VTT et de motoneige
- accéder en moins de 10 minutes au centre-ville de Drummondville et de ses nombreux services
- Et surtout, c'est vivre dans un environnement où la qualité de vie est au centre de tout.





INCLUSIONS

Général :

- Revêtement extérieur au goût du jour s'harmonisant au quartier
- Isolation acoustique de haute qualité
- Luminaires et encastrés inclus
- 2 espaces de stationnement
- 1 rangement extérieur par unité
- Serrure numérique pour une sécurité optimale + Clef
- Plancher flottant haut de gamme de 12 mm
- Porte-patio et balcon extérieur avec vue sur le boisé



Salle de bain :

- Douche vitrée 36 x 48 avec panneaux MAXX Utile faciles d'entretien
- Bain autoportant

Cuisine :

- Armoires de mélamine
- Dossieret dans certaines unités
- Évier double noir ou stainless selon l'unité choisie
- Robinet noir ou stainless selon l'unité choisie
- Garde-manger walk-in dissimulé

Dimensions des espaces pour les électroménagers de cuisine :

- Cuisinière: largeur 31" x hauteur 35 ¾" x profondeur 24"
- Réfrigérateur: largeur 37" x hauteur 72" x profondeur 27"
- Lave-vaisselle: largeur 24 ¼" x hauteur 35" x profondeur 24"
- Micro-onde: largeur: 22 ¾" x hauteur 15" x profondeur 24"



Contactez-nous

www.sijutras.ca

locations@sijutras.ca

1-855-755-3242