



MENU DES SUCRES

RESTAURANT
Bon Voyage

jusqu'à 16h!



Régional de la cabane - 18

POMMES DE TERRE RISSOLÉES, SAUCISSE DE LA FERME FOURNIER, JAMBON, BACON, SAUCISSE PORC ET BOEUF, SAUCE HOLLANDAISE À L'ÉRABLE, DE SUCRE DUR ET OEUF. SERVI AVEC FRUITS, RÔTIÉS ET CAFÉ

Pain doré à l'érable - 16

SIROP, SUCRE DUR ET CRÈME DOUCE, SERVI AVEC CAFÉ



Déjeuner des sucres - 22

2 OEUFS, SAUCISSE COCKTAIL ET JAMBON À L'ÉRABLE, BACON, FÈVES AU LARD, CIPAILLE, OREILLE DE CRISSE, POMMES DE TERRE RISSOLÉES, CRÊPES, SIROP D'ÉRABLE. SERVI AVEC CAFÉ

en tout temps!



Tarte au sirop d'érable - 5

Gâteau sucre à la crème et érable - 5



dès 11h!



Crème navets et érable - 5

Soupe aux pois et jambon - 7

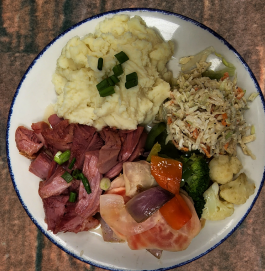


Assiette coureur d'érable - 19

CIPAILLE, PÂTE À LA VIANDE, JAMBON À L'ÉRABLE, FÈVES AU LARD, SALADE DE CHOU, BETTRAVES.

Poutine des sucres - 18

FRITES MAISON, FROMAGE EN GRAIN, SAUCE BRUNE, SAUCISSE COCKTAIL À L'ÉRABLE, JAMBON EFFILOCHÉ ET OREILLE DE CRISSE



Jambon à l'érable - 17

SERVI AVEC POMME DE TERRE PURÉE, LÉGUMES ET SALADE DE CHOU

Cuisse de poulet à l'érable - 16

SERVI AVEC SAUCE À L'ÉRABLE, FRITES ET SALADE DE CHOU
CHANGE POUR UNE POITRINE DE POULET 2\$
CHANGE TA FRITE EN POUTINE 4\$

