



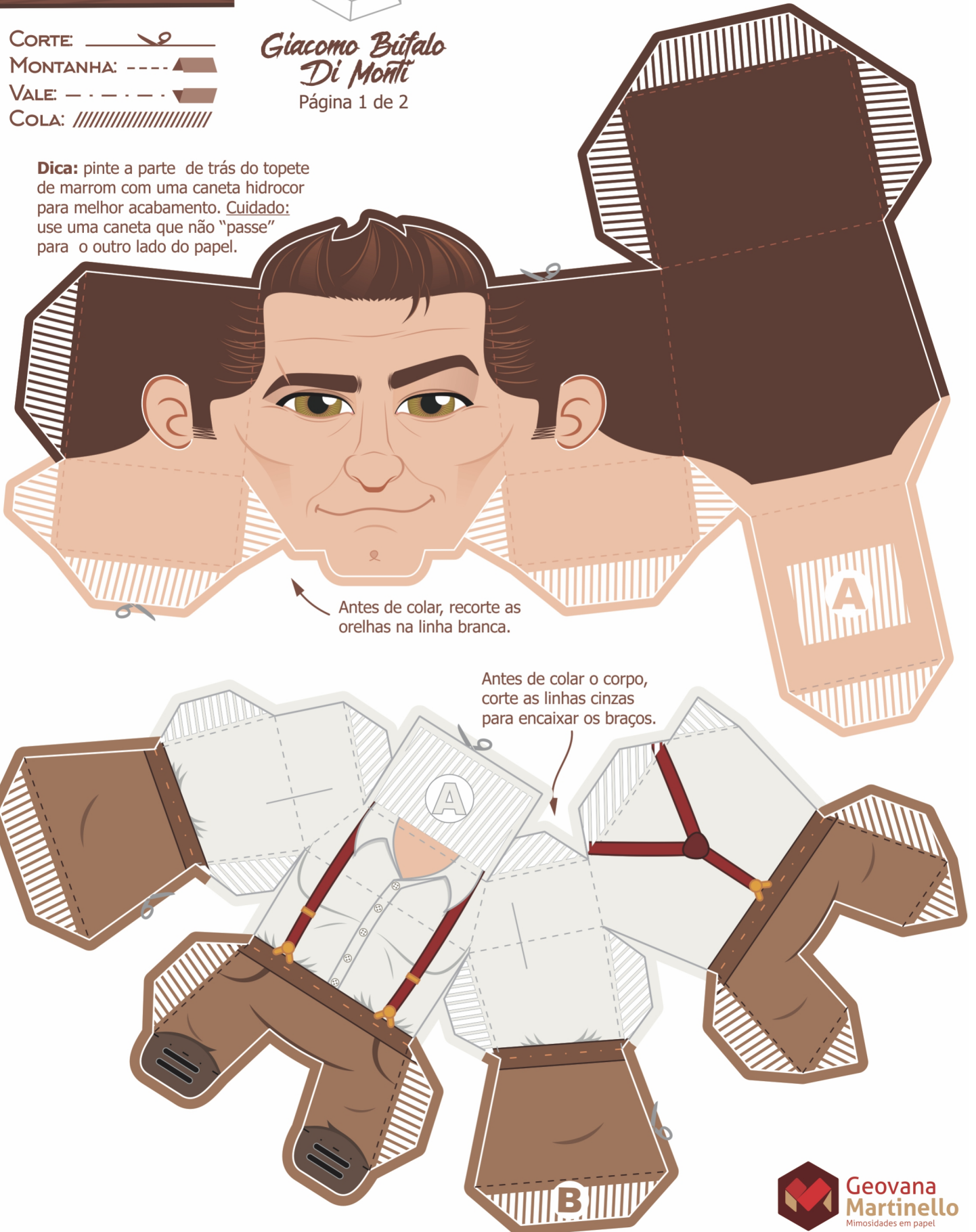
Dicas:

- Imprima em papel offset ou sulfite com gramatura de 180g/m² a 230g/m².
- Antes de dobrar, marque/vinque as linhas tracejadas no verso da impressão usando uma ponteira, lapiseira ou caneta para ter um melhor acabamento de dobra.

CORTE: 
MONTANHA: 
VALE: 
COLA: 

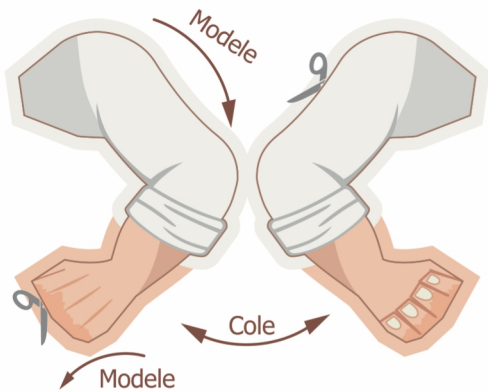
*Giacomo Bufalo
Di Monti*
Página 1 de 2

Dica: pinte a parte de trás do topete de marrom com uma caneta hidrocor para melhor acabamento. Cuidado: use uma caneta que não "passe" para o outro lado do papel.

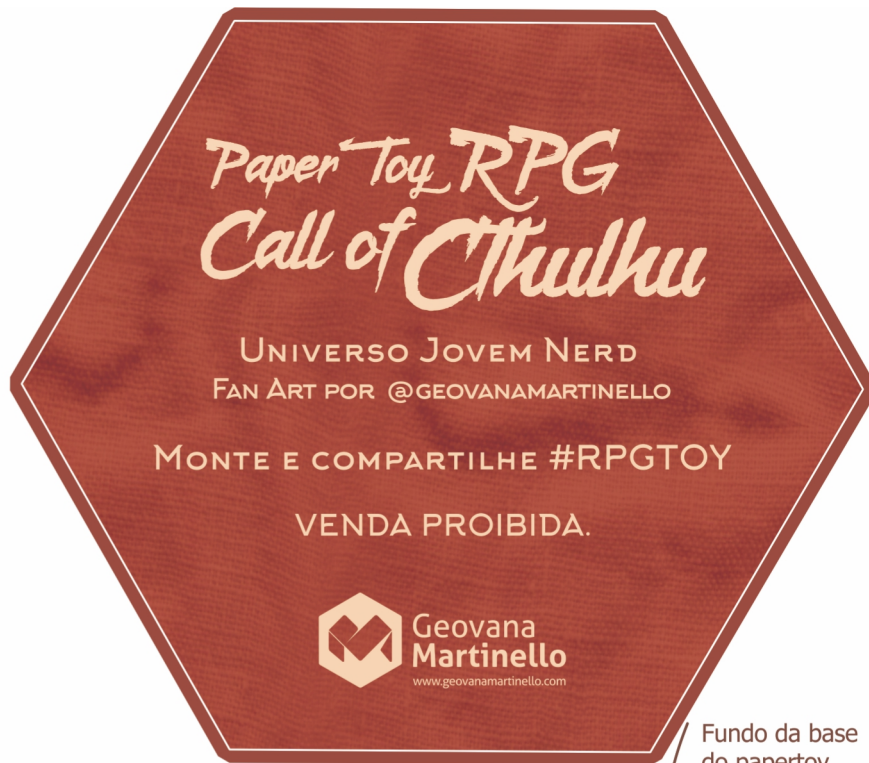
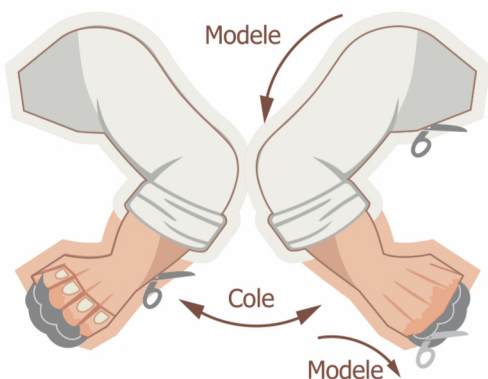




*Giacomo Bufalo
Di Monti*
Página 2 de 2



Recorte nas linhas cheias indicadas e cole as duas faces de cada braço. Depois de colado, modele o braço de forma sinuosa com os dedos ou com o corpo de um lápis.



Fundo da base do papertoy.

Dica: primeiro cole o toy na base, depois, cole o fundo da base.

