

ACABADOS



TELAS

ACTUALIZADO EL 1 DE FEBRERO 2024

Escoge la combinación que más te guste para darle un genial diseño a tu mobiliario
[recuerda que los colores podrían cambiar dependiendo del monitor de tu computadora]



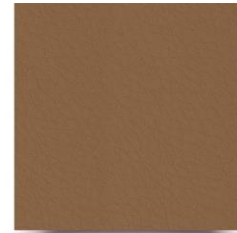
AMARILLO



ANILINA



AZUL CARIBE



BEIGE



CAFÉ



CAFETIN



CALABAZA



CAMELLO



CANARIO



CAOBA



CARNE



CHERRY



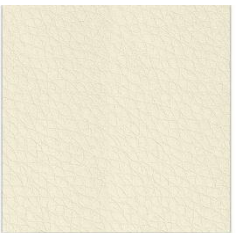
GLACIAL



GRIS FUERTE



GRIS PERLA



HUESO



HUESO-BRO



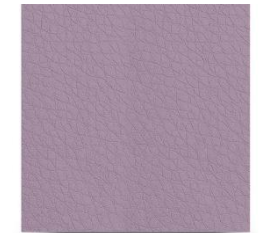
INDIGO



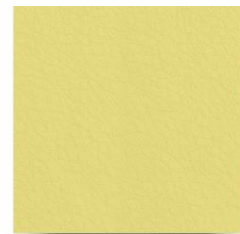
JADE



KIWI



LIGHT PURPLE



LIGHT YELLOW



LIMONE



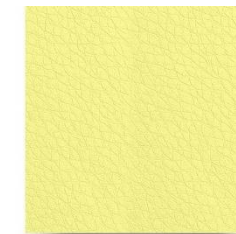
MARINO



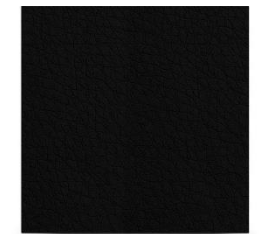
MOCASIN



MORADO

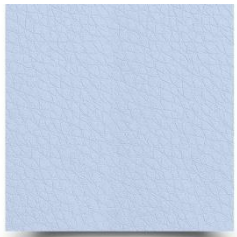


MOSTAZA



AZABACHE

[Recuerda que los colores podrían cambiar dependiendo del monitor de tu computadora]



NUVE



ORANGE



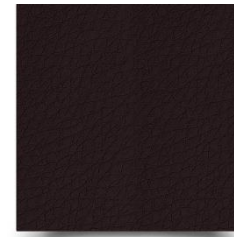
PERGAMINO



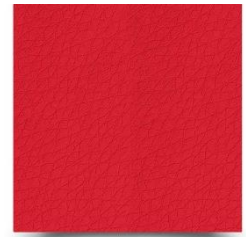
PISTACHE



PLUMBAGO



ROBLE



ROJO



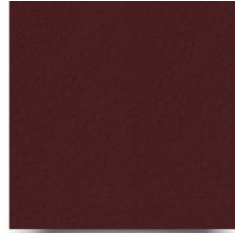
SALMON



SOL



TERRACOTA



TINTO



TOUPE



VERDE B.T



VERDE LIGERO



ZANAHORIA

[Recuerda que los colores podrían cambiar dependiendo del monitor de tu computadora]



AGUACATE



AMARILLO



AMARILLO FUERTE



AMARILLO SATURNO



ARCILLA



AZUL AGUA



AZUL CARIBE



AZUL ESBA



AZUL ULTRAMARINO



BEIGE B.T.



BOTELLA



CAFÉ-34



CAFÉ B.T.



CAFETIN



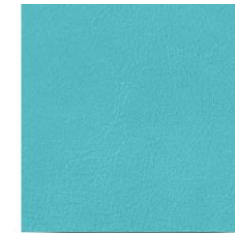
CAJETA



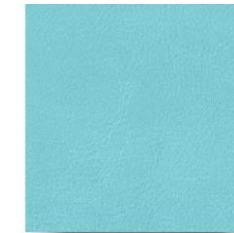
CAMELLO B.T.



CARNE



CIELO



CIELO PIEL



CREMA LIZ



CUERO B.T.

[Recuerda que los colores podrían cambiar dependiendo del monitor de tu computadora]



DARK BLUE



DECIERTO



DURAZNO



FIUSHA CHAN



GLACIAL



GOLD



GRIS



GRIS PERLA



HUESO



HUESO BRO



JADE



KIWI



LIGHT PURPLE



LIGHT YELLOW



LILA



LIMON AN



MAMEI



MANDARINA B.T.



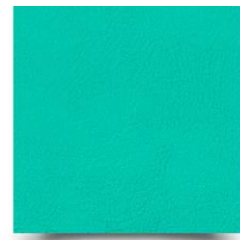
MARINO



MAUVE



MELON



MENTA



MIEL



MOCASIN



MORADO



MORO



NECTARINA



NEG-NEG

[Recuerda que los colores podrían cambiar dependiendo del monitor de tu computadora]



NUVE



OBISPO-91



ORANGE



PEACH



PERICO



PINK



ROJO



ROSA



ROSA PERLA



ROSA REN



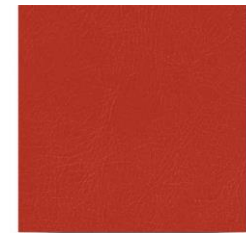
SANGRITA B.T.



SOL



SURF



TERRACOTA



TITANIUM



TOUPE



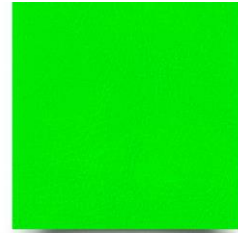
TURQUEZA AN



VERDE BOSQUE



VERDE BT



VERDE SATURNO



VERDOSO



VINO



VIOLETA



WINE



ZANAHORIA

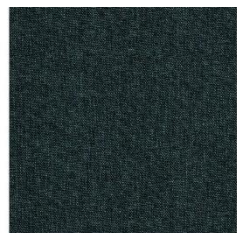


INDIGO

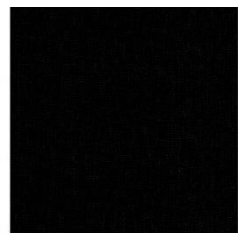
[Recuerda que los colores podrían cambiar dependiendo del monitor de tu computadora]



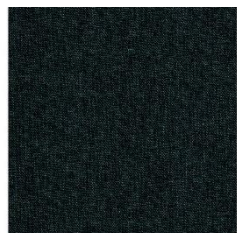
SILVER



GRAPHITO



NEGRO



NAVY



GREY



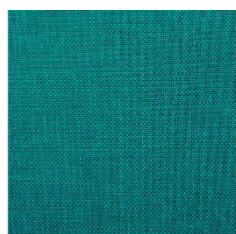
BLUE



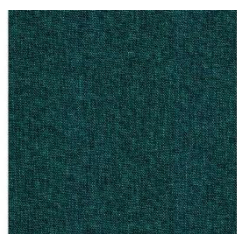
COCOA



STEEL



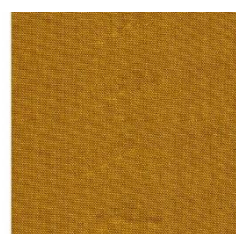
TURQUESA



AQUA



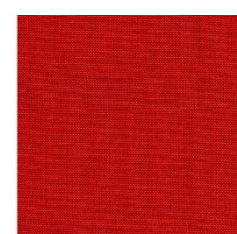
FORTH



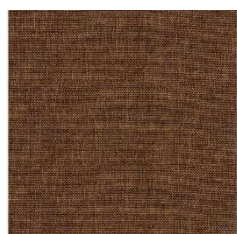
MOSTAZA



BUTTERCREAM



GERANIUM



ARENA



CHOCOLATE



TIERRA



ORANGE

[Recuerda que los colores podrían cambiar dependiendo del monitor de tu computadora]



ZAFIRO



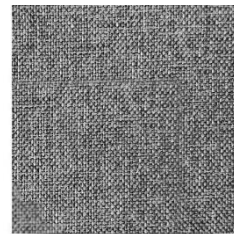
ACEITUNA



AMARILLO



AQUA



ASH



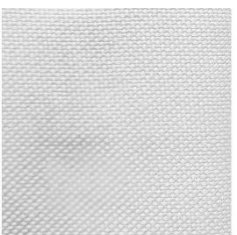
AZUL MARINO



BEIGE



VERDE



BLANCO



CAPUCHINO



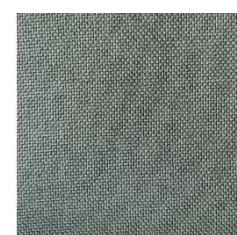
CARMIN



COBALTO



FUCSIA



GRIS CLARO



TURQUEZA



GRIS



INTERMEZZO



MANDARINA



NARANJA



MARRON



MORADO



MOUSE



MUSGO



MUSTAN MANGO



NATURAL



NEGRO

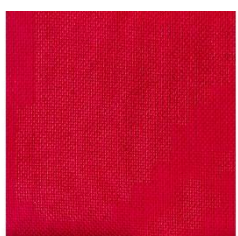


NUEZ



PATE

[Recuerda que los colores podrían cambiar dependiendo del monitor de tu computadora]



ROJO



ROSA PALIDO



TABACO



TRIGO

TELAS

DOLLARO tio



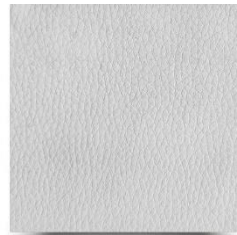
ALGODÓN



AMARILLO



AZUL REY



BLANCO



CREMA



FIUSHA



GRIS CLARO



HENNA



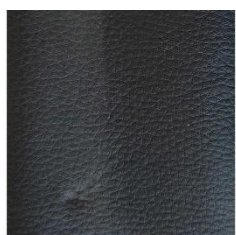
INTERMEZO



MORADO



NARANJA



NEGRO



OSFORD



ROJO

[Recuerda que los colores podrían cambiar dependiendo del monitor de tu computadora]



TURQIEZA



V. MANZANA

TELAS

MICHELLE tio



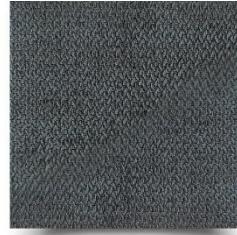
ALABASTRO



BEIGE



CAPUCHINO



CHARCOAL



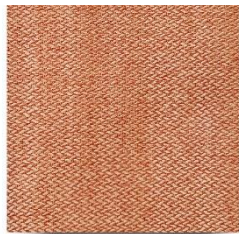
ESMERALDA



IVORY



MAIZ



MANDARINA



MOON NIGHT



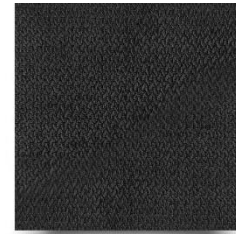
MOZTAZA



MOUSE



NAVY



NEGRO



OLIVA



ORO



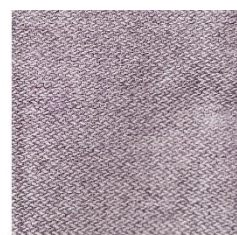
PASTO



ROJO



ROSA PALIDO



ROSA



SANGRIA



TULIPAN



TULUM



TURQUEZA



UVA

TELAS

TWIN SUEDE TIO



AMARILO



AQUA



ARENA



CAFÉ



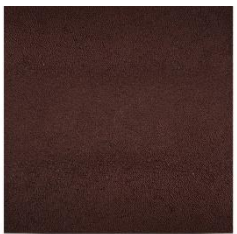
FIUSHA



GRIS PLATA



TURQUEZA



INTERMEZZO



MARRON



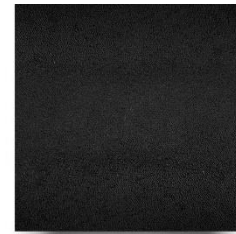
MORADO



MOSE



NARANJA



NEGRO



NIEVE



ROJO



VENADO

[Recuerda que los colores podrían cambiar dependiendo del monitor de tu computadora]



CAMEL



AQUA



CHOCOLATE



COCOA



CREMA



MARRON



NEGRO



ROJO

[Recuerda que los colores podrían cambiar dependiendo del monitor de tu computadora]

La utilización de telas en restaurantes, bares, cafeterías y hoteles es una parte crucial del diseño de interiores y la experiencia del cliente. Aquí tienes una descripción amplia de cómo se utilizan las telas exclusivamente en estos establecimientos:

1. Tapicería de Asientos:

- En restaurantes, bares, cafeterías y hoteles, las telas se utilizan para tapizar una variedad de asientos, incluyendo sillas, bancos, sillones y sofás.
- La tapicería de los asientos no solo añade comodidad para los clientes, sino que también contribuye al estilo y ambiente del lugar. Las telas pueden variar desde opciones elegantes y lujosas hasta tejidos más resistentes y fáciles de limpiar, dependiendo del tipo de establecimiento y su estilo de decoración.

2. Decoración de Ventanas:

- Las telas se utilizan en cortinas, cortinajes y estores para decorar las ventanas de manera funcional y estética.
- Las cortinas pueden controlar la entrada de luz natural, proporcionar privacidad y agregar un toque de elegancia al espacio. En algunos casos, las telas se utilizan en combinación con tejidos transparentes o semitransparentes para lograr efectos de luz suave y cálida.

3. Mantelería y Servilletas:

- En los restaurantes y hoteles, las telas se utilizan para confeccionar manteles y servilletas que se colocan en las mesas durante el servicio de comidas y bebidas.
- La mantelería y las servilletas pueden ser de tejidos finos y elegantes para eventos formales, o de materiales más resistentes y fáciles de lavar para un uso diario en establecimientos más informales.

4. Decoración de Paredes y Techos:

- Las telas se utilizan ocasionalmente en la decoración de paredes y techos para crear un ambiente acogedor y sofisticado.
- Paneles tapizados, revestimientos de tela y techos suspendidos con telas pueden ayudar a mejorar la acústica del espacio, así como a añadir textura y dimensión al diseño interior.

5. Fundas y Almohadas Decorativas:

- En los espacios de descanso y relajación, como en las áreas de espera de los hoteles o en los lounges de los restaurantes y bares, las telas se utilizan para confeccionar fundas y almohadas decorativas.
- Estas piezas añaden un toque de confort y estilo adicional, permitiendo a los clientes sentirse más cómodos y relajados mientras disfrutan de su tiempo en el establecimiento.

En resumen, las telas desempeñan un papel esencial en la creación de ambientes acogedores, elegantes y funcionales en restaurantes, bares, cafeterías y hoteles. Desde la tapicería de asientos hasta la decoración de ventanas y la presentación de mesas, las telas contribuyen significativamente a la experiencia del cliente y al éxito general del establecimiento.

6. Divisores de Espacios:

- En establecimientos más grandes, como hoteles y restaurantes de alta categoría, las telas se utilizan a menudo en la creación de divisores de espacios.
- Estos paneles tapizados no solo proporcionan privacidad y delimitan áreas específicas dentro del establecimiento, sino que también agregan un toque de elegancia y sofisticación al diseño interior.

7. Tapizados de Barra y Mostradores:

- En bares y cafeterías, las telas se pueden utilizar para tapizar la barra o el mostrador.
- Este uso de telas no solo agrega confort a los clientes que se sientan en la barra, sino que también puede ayudar a absorber el sonido y crear una atmósfera más acogedora en el establecimiento.

8. Decoración de Exteriores:

- En áreas al aire libre, como terrazas o patios, las telas se utilizan en toldos, sombrillas y cojines de muebles de exterior.
- Estos elementos tapizados proporcionan sombra y protección contra los elementos, así como también añaden un toque de estilo y comodidad a los espacios al aire libre del establecimiento.

9. Revestimientos de Paredes y Techos en Habitaciones de Hotel:

- En habitaciones de hotel, las telas se utilizan a menudo como revestimientos de paredes y techos para crear una atmósfera íntima y acogedora.
- Los paneles tapizados en tonos suaves y texturas lujosas pueden ayudar a mejorar la calidad del sueño y a crear un ambiente relajante y confortable para los huéspedes.

10. Accesorios Decorativos:

- Las telas también se utilizan en la confección de accesorios decorativos, como caminos de mesa, cubiertas de almohadas y tapices de pared.
- Estos elementos decorativos agregan un toque de estilo y personalidad al espacio, permitiendo al establecimiento destacarse y crear una experiencia memorable para los clientes.

En resumen, la utilización de telas en restaurantes, bares, cafeterías y hoteles es diversa y versátil, y va más allá de la tapicería de muebles. Desde la decoración de ventanas y paredes hasta la creación de ambientes al aire libre, las telas desempeñan un papel fundamental en la creación de experiencias únicas y memorables para los clientes.

En restaurantes, bares, cafeterías y hoteles, se utilizan una variedad de telas para tapizar los muebles y añadir comodidad, estilo y funcionalidad al espacio. Aquí hay algunos tipos comunes de telas que se utilizan en estos establecimientos: *1. Telas Resistentes al Desgaste:*

- Para muebles de alto tráfico como sillas, bancos y sofás, se prefieren telas duraderas y resistentes al desgaste.
- Las telas de tapicería de alta calidad, como el poliéster, el nylon o la mezcla de algodón y poliéster, son opciones populares debido a su durabilidad y facilidad de limpieza.

2. Telas Impermeables o Repelentes a las Manchas:

- En áreas donde los muebles están expuestos a derrames frecuentes o humedad, como en bares y áreas de comedor al aire libre, se utilizan telas impermeables o repelentes a las manchas.
- Las telas tratadas con acabados especiales como el teflón o el poliuretano ofrecen protección adicional contra las manchas y facilitan la limpieza.

3. Telas con Estampados y Texturas:

- Para añadir interés visual y personalidad a los muebles, se utilizan telas con estampados y texturas variadas.
- Los estampados pueden incluir rayas, cuadros, florales o diseños geométricos, mientras que las texturas pueden variar desde tejidos lisos y suaves hasta tejidos más rugosos o acolchados.

4. Telas de Cuero o Imitación de Cuero:

- En establecimientos de lujo o de alta gama, se utilizan telas de cuero genuino o imitación de cuero para tapizar muebles como sofás, sillones y sillas de comedor.
- El cuero agrega un toque de elegancia y sofisticación al espacio, y es fácil de limpiar y mantener.

5. Telas Acolchadas o Acolchonadas:

- Para agregar confort adicional a los asientos, se utilizan telas acolchadas o acolchonadas en muebles como bancos de banquetas, sillas y sofás.
- Estas telas proporcionan una sensación de lujo y comodidad, invitando a los clientes a relajarse y disfrutar de su experiencia en el establecimiento.

6. Telas Resistentes a la Intemperie:

- En áreas al aire libre como terrazas, patios o balcones, se utilizan telas resistentes a la intemperie para tapizar muebles de exterior.
- Estas telas están diseñadas para soportar la exposición prolongada al sol, la lluvia y otros elementos, manteniendo su apariencia y calidad a lo largo del tiempo.

En resumen, la elección de telas para tapizar los muebles en restaurantes, bares, cafeterías y hoteles depende del estilo del establecimiento, el nivel de confort requerido y los requisitos de durabilidad y mantenimiento. La variedad de telas disponibles permite a los propietarios y diseñadores crear ambientes únicos y acogedores que satisfagan las necesidades de sus clientes.

7. Telas Ignífugas:

- En establecimientos donde la seguridad es una prioridad, como hoteles y restaurantes, se utilizan telas ignífugas que cumplen con los estándares de seguridad contra incendios.
- Estas telas están tratadas con productos químicos retardantes de fuego para minimizar el riesgo de propagación del fuego en caso de emergencia.

8. Telas con Tratamiento Antibacteriano:

- Es común utilizar telas con tratamientos antibacterianos en entornos donde la higiene es esencial, como en la industria alimentaria.
- Estas telas ayudan a prevenir la proliferación de bacterias y garantizan un ambiente más seguro y saludable para los clientes y el personal.

9. Telas de Alto Rendimiento:

- En establecimientos de alto tráfico y uso intensivo, como bares y cafeterías con servicio rápido, se utilizan telas de alto rendimiento diseñadas para resistir el desgaste y las manchas.
- Estas telas están fabricadas con materiales resistentes y duraderos que mantienen su apariencia y calidad incluso en las condiciones más exigentes.

10. Telas Acústicas:

- En espacios donde el control del ruido es importante, como en restaurantes de lujo y salones de hoteles, se utilizan telas acústicas para absorber el sonido y mejorar la calidad del ambiente.
- Estas telas están diseñadas para reducir la reverberación del sonido y crear un ambiente más tranquilo y confortable para los clientes.

11. Telas Ecológicas y Sostenibles:

- En respuesta a la creciente preocupación por el medio ambiente, muchos establecimientos eligen telas ecológicas y sostenibles fabricadas con materiales reciclados o renovables.
- Estas telas están certificadas por organizaciones medioambientales y cumplen con estándares ecológicos rigurosos, permitiendo a los propietarios reducir su huella de carbono y promover la sostenibilidad.

En conclusión, la utilización de telas en los muebles de restaurantes, bares, cafeterías y hoteles va más allá de la estética, ya que también cumple funciones importantes relacionadas con la seguridad, la higiene, el confort y la sostenibilidad. La variedad de opciones disponibles permite a los propietarios y diseñadores crear espacios únicos y funcionales que satisfacen las necesidades y expectativas de sus clientes.

La elección de las mejores telas para muebles en restaurantes, bares, cafeterías y hoteles depende de varios factores, incluyendo el estilo del establecimiento, el nivel de tráfico, el presupuesto y las preferencias personales. Sin embargo, aquí hay algunas opciones populares que suelen considerarse ideales para estos entornos:

1. *Telas de Tapicería de Alta Resistencia:*

- Telas duraderas y resistentes al desgaste, como el poliéster, el nylon o las mezclas de algodón y poliéster, son excelentes opciones para muebles en establecimientos de alto tráfico.
- Estas telas son fáciles de limpiar, resistentes a las manchas y al desgaste, lo que las hace ideales para el uso diario en entornos comerciales.

2. *Telas con Acabado Impermeable o Repelente a las Manchas:*

- En áreas donde los muebles están expuestos a derrames frecuentes o humedad, se recomiendan telas con acabados impermeables o repelentes a las manchas.
- Estos acabados ofrecen una protección adicional contra las manchas y facilitan la limpieza, lo que es especialmente útil en bares y áreas de comedor al aire libre.

3. *Telas de Cuero o Imitación de Cuero:*

- El cuero genuino o la imitación de cuero son opciones populares para muebles en establecimientos de lujo o de alta gama.
- El cuero agrega un toque de elegancia y sofisticación al espacio, y es fácil de limpiar y mantener, lo que lo hace ideal para el uso en restaurantes y hoteles.

4. *Telas con Tratamiento Antibacteriano:*

- En entornos donde la higiene es una prioridad, como en la industria alimentaria, se recomiendan telas con tratamientos antibacterianos.
- Estos tratamientos ayudan a prevenir la proliferación de bacterias y garantizan un ambiente más seguro y saludable para los clientes y el personal.

5. *Telas de Alto Rendimiento:*

- Para muebles en establecimientos de alto tráfico y uso intensivo, se recomiendan telas de alto rendimiento diseñadas para resistir el desgaste y las manchas.
- Estas telas están fabricadas con materiales resistentes y duraderos que mantienen su apariencia y calidad incluso en condiciones exigentes.

En resumen, las mejores telas para muebles en restaurantes, bares, cafeterías y hoteles son aquellas que ofrecen durabilidad, facilidad de limpieza, confort y estilo adecuados para el entorno específico del establecimiento. Es importante considerar cuidadosamente las necesidades y requisitos del negocio al elegir las telas adecuadas para los muebles.

Por supuesto, aquí hay algunas opciones adicionales que podrían considerarse entre las mejores telas para muebles en restaurantes, bares, cafeterías y hoteles:

6. *Telas de Tapicería de Fácil Limpieza:*

- Telas que son fáciles de limpiar y mantener son una excelente opción para muebles en entornos comerciales.
- Busca telas que sean resistentes a las manchas y que se puedan limpiar fácilmente con agua y jabón suave, lo que facilita la tarea de mantenimiento para el personal del establecimiento.

7. *Telas de Alta Calidad y Aspecto Lujoso:*

- En establecimientos de lujo o de alta gama, se recomienda utilizar telas de alta calidad que ofrezcan un aspecto lujoso y sofisticado.
- Opta por telas con texturas suaves y acabados elegantes que añadan un toque de elegancia al espacio y creen una experiencia premium para los clientes.

8. *Telas Resistentes al Desvanecimiento del Color:*

- Para muebles ubicados en áreas expuestas a la luz solar directa, como cerca de ventanas o en terrazas al aire libre, se recomiendan telas resistentes al desvanecimiento del color.
- Estas telas están diseñadas para mantener su color y apariencia original durante más tiempo, incluso cuando están expuestas a la luz solar intensa.

9. *Telas con Propiedades Acústicas:*

- En establecimientos donde el control del ruido es importante, como en restaurantes y bares concurridos, se pueden utilizar telas con propiedades acústicas.
- Estas telas están diseñadas para absorber el sonido y reducir la reverberación, creando un ambiente más tranquilo y agradable para los clientes.

10. *Telas de Bajo Mantenimiento:*

- Para minimizar el tiempo y el costo asociado con el mantenimiento de los muebles, se pueden elegir telas que requieran poco mantenimiento.
- Esto puede incluir telas que no requieran planchado, que sean resistentes a las arrugas o que se puedan limpiar en seco para facilitar su cuidado y mantenimiento.

Al seleccionar las telas para los muebles en establecimientos de hostelería, es importante considerar no solo la estética y el estilo, sino también la durabilidad, la facilidad de limpieza y el rendimiento a largo plazo para garantizar una inversión exitosa y satisfactoria.