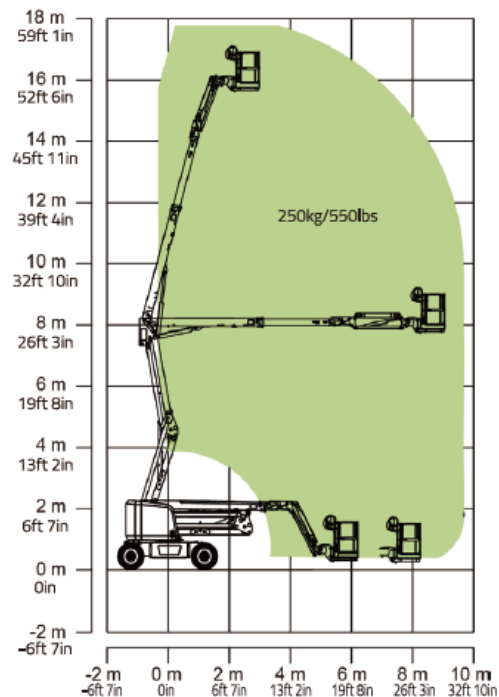
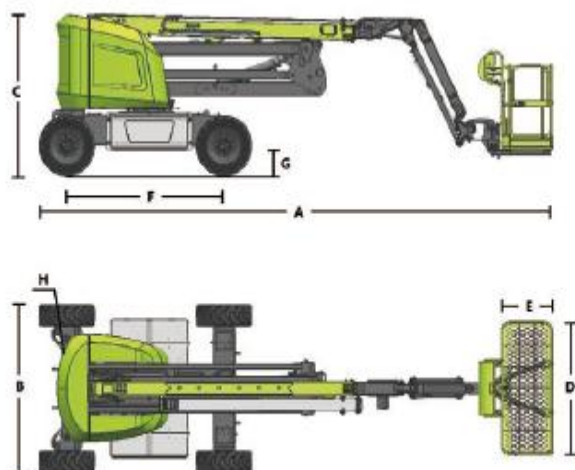


Brazo Articulado Eléctrico ZOOMLION ZA16JERT-Li

SKYLIFT

CARACTERISTICA	ZA16JERT-Li
Altura de trabajo	17,80 mts
Altura de plataforma	15,80 mts
Capacidad de plataforma	250 kg.
Dimensión canasta EXD	1.52X0.76mts
Alcance horizontal E	9.72 mts
Largo de equipo A	7.70 mts
Ancho del equipo B	2.30 mts
Altura Recogida C	2.23 mts
Altura articulación del Brazo	8.00 mts
Rotación Torreta	360
Rotación canastilla	180
Movimiento JIB	+70/-60
Pendiente máxima	45%
Motor	Electrico 48V
Tracción	4x4
Peso del equipo	7.300 kg.



Las Características presentadas en este catálogo son las que figuran en la ficha técnica del fabricante para un modelo de maquina estándar. La construcción original de esta máquina y su aplicación cumple con las regulaciones OSHA 29CFR 1910.67, 29CFR 1926.453, ANSI A92.5-1992 y CSA standard B354.4-02.