

You're

LIVRET D'ACCUEIL

@ AMERICAN ENGLISH

WELCOME





INDEX

- o1. Qui sommes-nous ?
- o2. Organigramme fonctionnel
 - o3. Contactez nous
 - o4. Les lieux
 - o5. Nos équipements
- o6. Notre Code Éthique
- o7. Généralités
- o8. Accès aux personnes handicapées
- o9. Hébergement /
Restauration / Transport

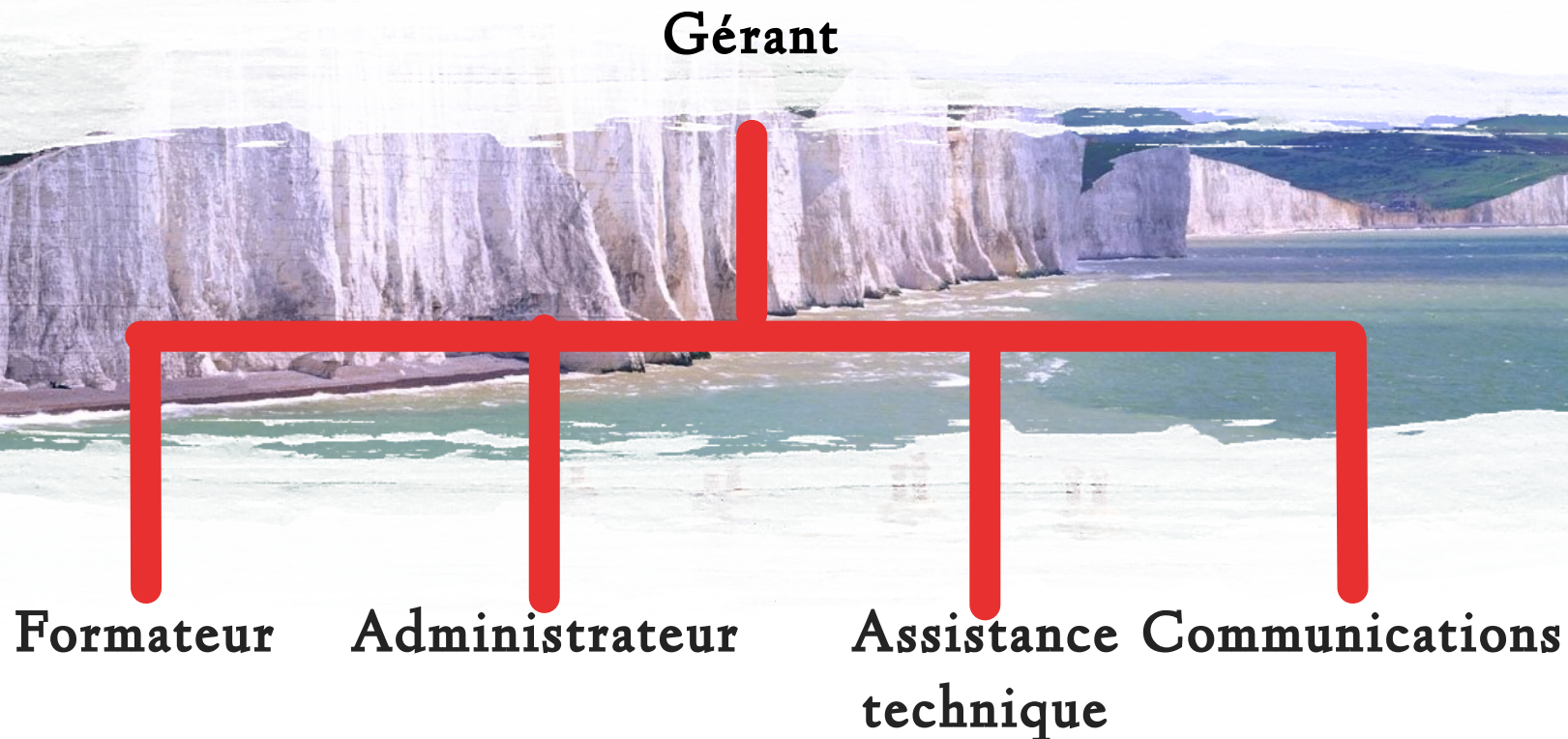
SECTION 01

Qui sommes-nous?

American English est une société spécialisée dans l'évaluation et la formation des compétences en anglais. La société, immatriculée comme SARL en France est en activité depuis juin 2023 et se trouve en Bretagne. Les techniques et qualités particulières de la culture en Amérique du Nord sont mises en valeur de manière unique.



ORGANIGRAMME FONCTIONNEL





SECTION 03

CONTACTEZ NOUS

David Williams - Gérant et Référente pédagogique

David Williams - Responsable administrative

David Williams – Référent handicap

David Williams – Assistance technique

- whatsup@americanenglish.live

Nous retrouver sur les réseaux sociaux : Facebook, Instagram, LinkedIn

- Notre site web : americanenglish.live

Chez vous!



à distance



Au travail!



Un de nos clients !

SECTION 04



LES LIEUX D'ENSEIGNEMENT

Prenez vos chapeaux de cow-boy et vos bottes, car on ne donne pas les séances traditionnelle!

Dans l'esprit des Amérindiens, la pédagogie est en harmonie avec l'environnement qui nous entoure.

les séances sont dispensée sur votre lieu de travail, à votre domicile, ou à distance.

Au domicile

Afin que les séances se déroulent dans de bonnes conditions, la stagiaire s'engage à mettre à disposition, à chaque leçon : une salle dont la taille est appropriée au nombre de personnes présentes, un bureau ou une table pour deux personnes, une chaise par personne



Au travail

Afin que les séances se déroulent dans de bonnes conditions, la stagiaire s'engage à mettre à disposition, à chaque leçon : une salle privée dont la taille est appropriée au nombre de personnes présentes, un bureau ou une table pour deux personnes, une chaise par personne



SECTION 05 NOS ÉQUIPEMENTS



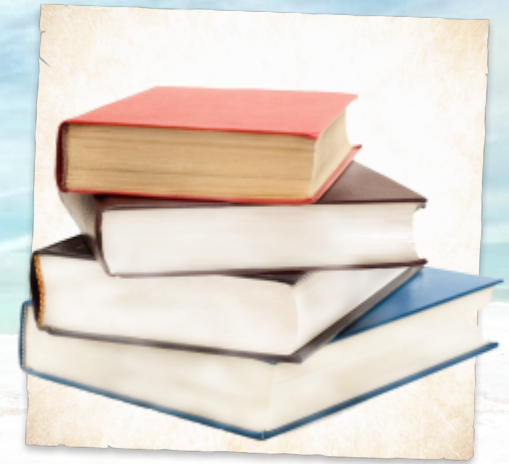
**TABLEAU
BLANC
PORTABLE**



ORDINATEUR



CASQUES



**LES
RESSOURCES**

SECTION 06

NOTRE CODE ÉTHIQUE

Les informations personnelles qui nous sont confiées étant souvent sensibles et confidentielles, American English adhère strictement aux principes éthiques suivants :

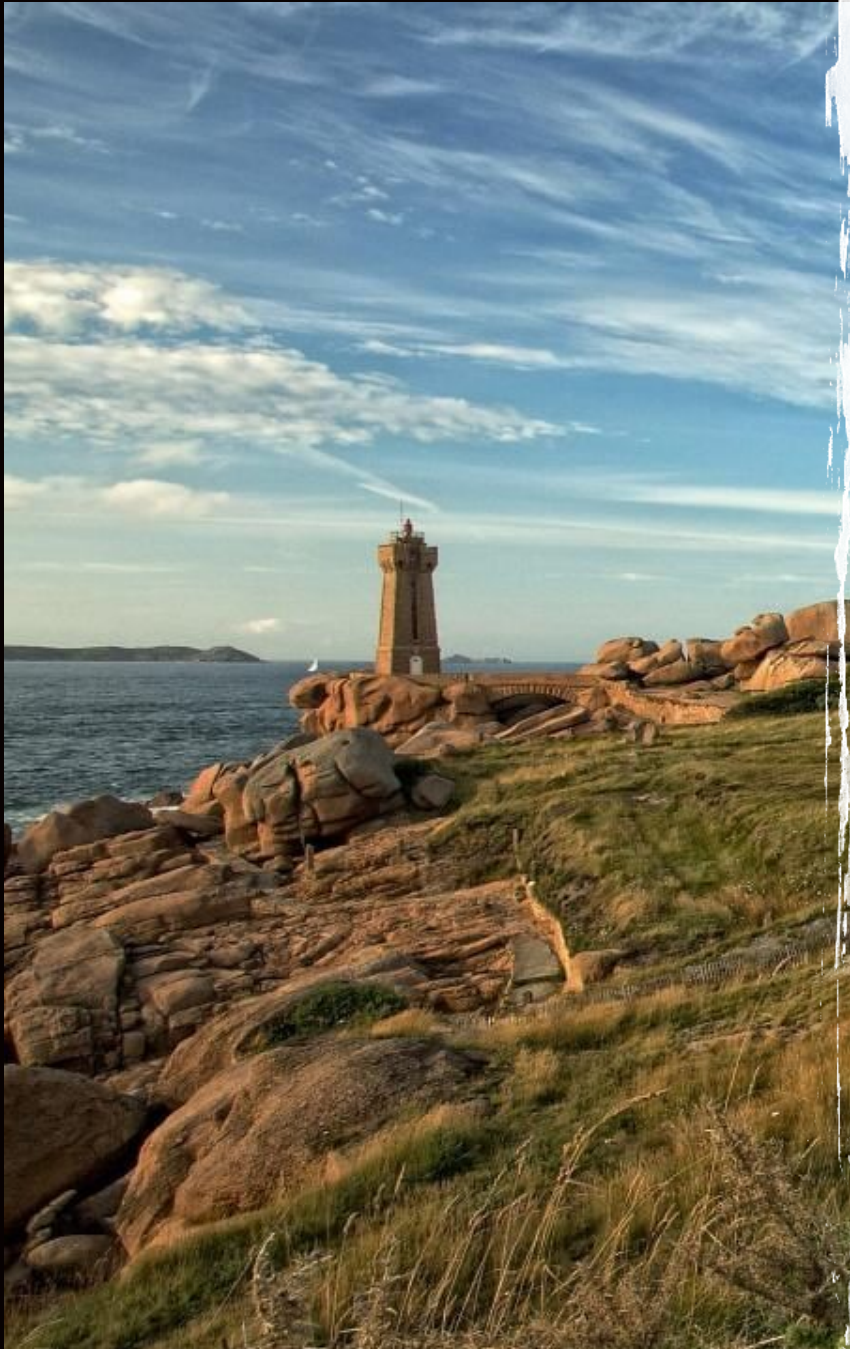
Démarche : Les formateurs de American English proposent des évaluations de manière professionnelle, avec attention, bienveillance, empathie, humanisme et respect du code de déontologie

Consentement: Tout bilan effectué par American English requiert le consentement du bénéficiaire

Confidentialité: American English est déterminée à protéger toute information confidentielle dont elle a connaissance. Cela implique que les résultats détaillés et les documents de synthèse ne peuvent être communiqués à toute autre personne ou institution qu'avec l'accord du bénéficiaire", comme le précise l'article L6313-4 du code du travail.

Neutralité: Les bilans de compétences réalisés par American English s'appuient sur des éléments mesurables et des outils validés par la communauté éducative, et adoptent une position de neutralité conforme au code de déontologie





SECTION 07

GÉNÉRALITÉS

Les programmes présentés dans ce catalogue sont en présentiel. La durée de chaque séance sera d'au moins 1 heure mais la fréquence peut être adaptée à la disponibilité de l'apprenant. Il est recommandé d'avoir un minimum de 4 heures par mois

Les entrées se font tout au long de l'année. et selon les disponibilités de chaque partie. Après avoir réalisé le premier assessment et après la signature du contrat, les séances peut commencer en fonction de vos disponibilités et celles de votre formateur.

Nos horaires sont de 9h30 à 17h30 du lundi au vendredi. Les programmes peuvent être suivis individuellement ou en petits groupes

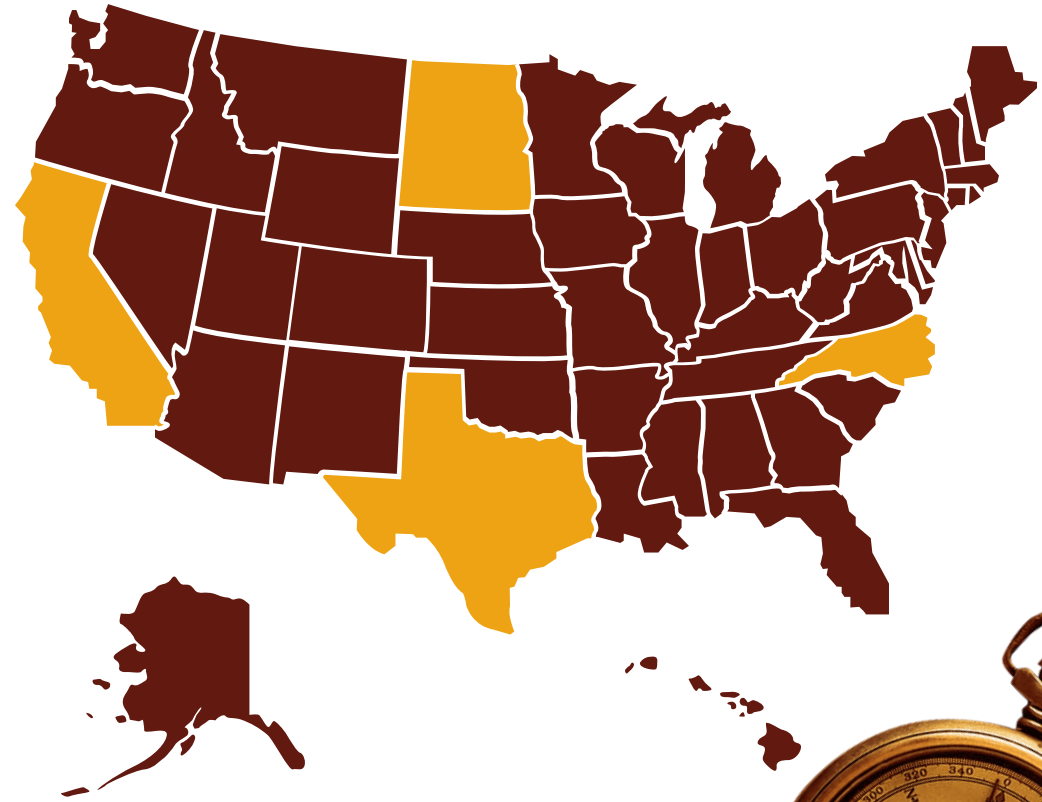
ACCÈS AUX PERSONNES HANDICAPÉES

SECTION 08

Les demandes pour les personnes en situation de handicap sont étudiées au cas par cas afin de s'assurer au mieux de l'adéquation entre la demande et l'offre que nous pouvons vous apporter. Il est toutefois indispensable de satisfaire aux conditions ci-dessous :

- Les locaux et équipements choisis par la personne en situation de handicap lui sont adaptés.
- la stagiaire est capable de suivre le contenu par la lecture, l'écriture, l'écoute et l'expression orale

En nous envoyant un e-mail à whatsup@americanenglish.live présentant vos besoins ou demandes spécifiques, nous pourrons adapter au mieux la prestation à vos besoins.



SECTION 09

HÉBERGEMENT / RESTAURATION / TRANSPORT

L'organisme de formation ne dispose pas d'hébergement ni de lieu de restauration. Les coûts des repas et transports ne sont pas considérés comme des éléments du service.





THANKS!