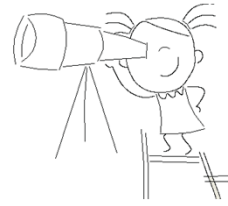


L'Apprenti



Votre tour d'apprentissage

NOTICE DE SECURITÉ



ARBRE D'ENFANT

La découverte d'un monde

**A conserver
impérativement**

Version 1.1 - 04/10/2021

L'ensemble de l'équipe "Arbre d'enfant" vous remercie pour votre confiance et est heureuse de vous compter parmi ses clients. Nous espérons que notre tour d'Observation "L'apprenti", vous amènera une entière satisfaction.

**Chers utilisateurs, à lire absolument
Avant le montage et/ou l'utilisation!**

- **Cette tour ne convient pas** aux enfants dont la marche n'est pas acquise et l'équilibre pas renforcé (environ 18mois).
- **Le poids maximal** d'utilisation est de 200Lbs, ce qui permet à un adulte de l'utiliser comme un escabeau.
- **Une surveillance permanente** assurée par des adultes est obligatoire lorsque les enfants utilisent la tour.
- **Une utilisation incorrecte** décharge le fabricant de sa responsabilité. Cela est valable également pour l'ajout de pièces étrangères au système,
- **Un montage incorrect** décharge également le fabricant de sa responsabilité. Pour cette raison, suivez absolument cette notice de montage, et veuillez ne rien modifier, ni au design, ni à la version.
- **Après le montage, procéder à un test.** Attendre d'avoir complètement monté la tour, et d'avoir testé la stabilité et la sécurité de la tour avant de laisser jouer les enfants pour la première fois.
- **Il est obligatoire** de réaliser des contrôles réguliers de toutes les pièces de construction. Les vis peuvent se desserrer.
- **Mise en peinture!** Si vous souhaitez teinter ou entretenir votre tour, nous vous conseillons d'utiliser du vernis ou de la teinture. Si vous utilisez de la peinture, attention la peinture crée une surface lisse et glissante et donc dangereuse pour les enfants.
- **Lors du pliage / dépliage** de la tour, veuillez toujours à remettre les goupilles de sécurité et le petit verrou afin d'assurer la sécurité de votre enfant. Voir détails dans les pages suivantes.

Dépliage de la Tour

1 - Déverrouiller la tour

Retirer la goupille métallique
(peut-être à droite ou à gauche)



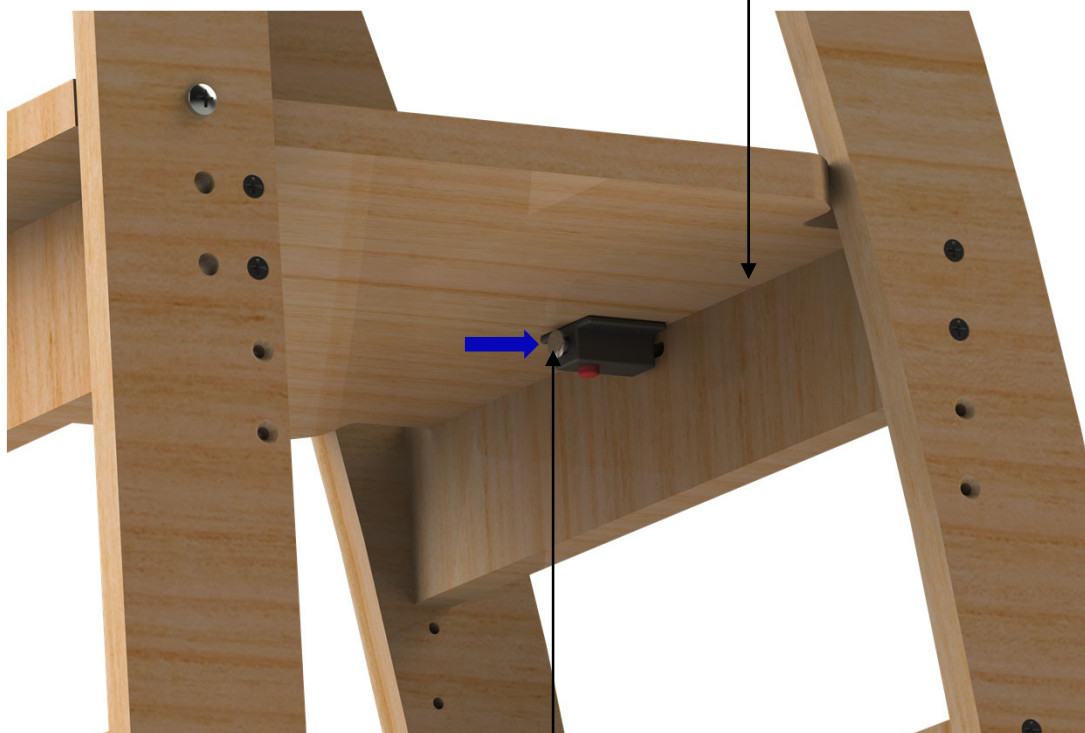
Retirer la goupille métallique
(peut-être à droite ou à gauche)

Dépliage de la Tour

2 - Sécuriser la tablette

Faire pivoter la tablette vers son emplacement, exercer une certaine pression afin de faire rentrer la rainure de la tablette dans le support avant. Puis appuyer sur le cylindre métallique afin de verrouiller complètement la tablette.

Afin de pouvoir verrouiller la tablette, assurez-vous que la tablette soit bien insérée dans le support avant



Appuyer sur le cylindre métallique afin de bloquer la tablette

Dépliage de la Tour

3 - Mise en place des goupilles de sécurité

Une fois votre tour complètement dépliée, la tablette verrouillée, veuillez mettre les goupilles métalliques suivant les instructions ci-dessous

Mettre les goupilles métalliques

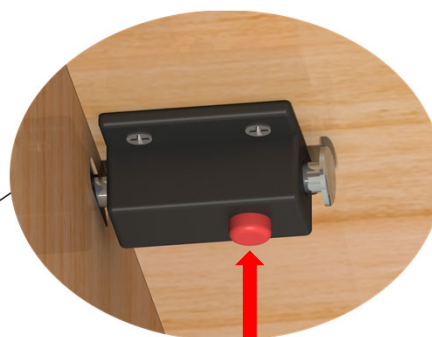
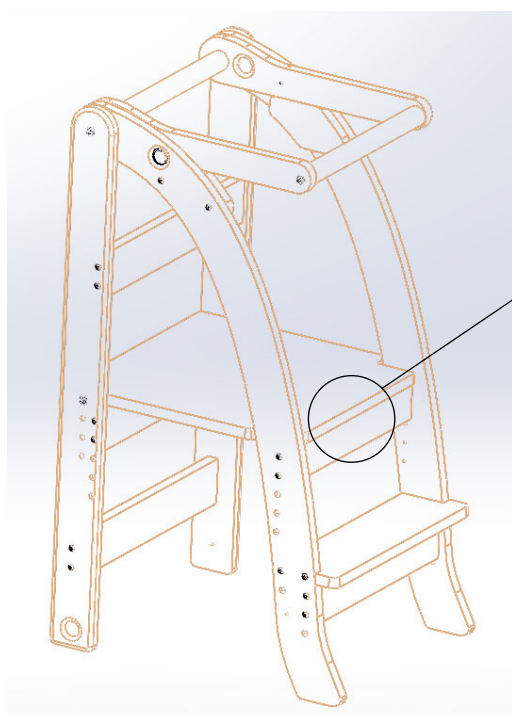


Ceci n'est pas une marche

Pliage de la Tour

Afin de plier votre tour, veuillez suivre les étapes suivantes:

- 1 - Déverrouiller la barrière de sécurité en enlevant les 2 goupilles
- 2 - Déverrouiller la tablette (Verrou dessous la tablette)



Appuyer
pour déverrouiller

- 3 - Faire pivoter la barrière de sécurité vers l'arrière de la tour
- 4 - Fermer la tour d'observation
- 5 - Mettre les deux goupilles "A et B"

Votre tour d'observation est pliée



3521 BOUL. DE LA GRANDE ALLÉE, BOISBRIAND
QUEBEC J7H 1H5 - CANADA
Phone: 450.419.6205
Website: <https://arbredenfant.ca/>