



# **LHR** **AUTOMAÇÃO**

MOLDANDO O AMANHÃ, HOJE!

# O QUE É AUTOMAÇÃO INDUSTRIAL?

A automação industrial refere-se à aplicação de sistemas e tecnologias automatizadas para controlar e otimizar processos em ambientes fabris. Utilizando dispositivos como sensores, atuadores e controladores lógicos programáveis (CLPs), a automação industrial busca aumentar a eficiência, qualidade e segurança nas operações. Essa abordagem visa substituir ou aprimorar tarefas manuais por processos automáticos, promovendo uma produção mais eficiente, rápida e precisa.





# POR QUE INVESTIR EM AUTOMAÇÃO INDUSTRIAL?



## Aumento da produtividade

A automação industrial catalisa um substancial aumento da produtividade, agilizando operações e maximizando a eficiência por meio da execução precisa e ininterrupta de tarefas, promovendo, assim, uma produção mais rápida e consistente.



## Precisão e padronização

No contexto da automação industrial, a precisão e padronização atingem patamares elevados, uma vez que sistemas automatizados garantem a execução de processos com exatidão milimétrica, eliminando variações humanas e assegurando a produção de produtos com qualidade uniforme e de acordo com rigorosos padrões.



## Competitividade

A automação industrial emerge como um diferencial estratégico, conferindo às empresas uma vantagem competitiva substancial. Ao otimizar custos, aumentar eficiência e garantir a qualidade dos produtos, as organizações automatizadas conseguem não apenas atender, mas muitas vezes superar as demandas do mercado, fortalecendo sua posição competitiva e assegurando a sustentabilidade a longo prazo.





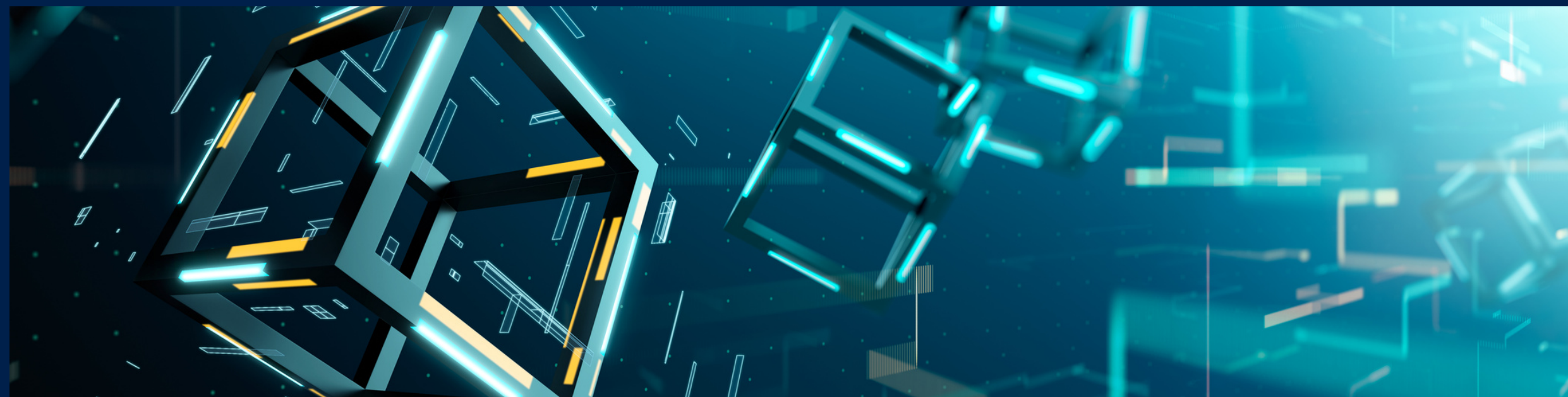
# A IMPORTÂNCIA DE CONTAR COM UMA EQUIPE QUALIFICADA E EXPERIENTE

No setor de automação industrial, a presença de uma equipe qualificada e experiente é crucial. Profissionais com conhecimentos especializados são essenciais para garantir a implementação eficiente de sistemas automatizados, lidar com desafios imprevistos e otimizar o desempenho operacional. Além de assegurar a correta utilização das tecnologias, uma equipe experiente contribui para a adaptação ágil a novas soluções e promove a inovação constante. Investir em uma equipe qualificada não apenas fortalece a eficiência operacional, mas também reforça a posição competitiva da empresa na indústria.





# **SOBRE A LHR AUTOMAÇÃO**



A LHR é uma empresa especializada em fornecer soluções inovadoras para otimização de processos industriais. Nossa equipe é composta por profissionais altamente qualificados e experientes, comprometidos em impulsionar a eficiência e a produtividade em sua empresa.

Oferecemos uma ampla gama de serviços, desde a programação personalizada de controladores lógicos programáveis (CLP) até a instalação de robôs industriais e sistemas supervisórios avançados. Nos destacamos pelo compromisso com a qualidade, a inovação e o atendimento personalizado.

Adotamos uma abordagem centrada no cliente, trabalhando em colaboração para entender as necessidades de cada operação e fornecer soluções personalizadas. Acreditamos que a automação industrial não é apenas uma ferramenta, mas uma parceria estratégica para o sucesso da sua empresa.



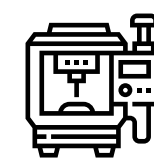


# NOSSOS SERVIÇOS



## Programação de CLP

Desenvolvemos programas personalizados para atender às especificidades dos seus processos, garantindo um controle eficiente e preciso.



## Projeto de Máquinas

Criamos soluções de automação personalizadas, projetando máquinas que atendem aos mais altos padrões de qualidade e eficiência.



## Projeto e Instalação de Quadros Elétricos

Desenvolvemos projeto e execução de quadros elétricos personalizados, garantindo uma maior robustez e comodidade em sua planta.



## Instalação e Programação de Inversores de Frequência

Implementamos inversores de frequência para otimizar o controle de motores, reduzindo custos operacionais e melhorando a eficiência energética.





# NOSSOS SERVIÇOS

## **Instalação de Robôs**

Integramos robôs industriais em seus processos, aumentando a automação e a precisão nas operações.

## **Adequação à NR-12**

Realizamos a adequação de máquinas conforme os requisitos da NR-12, norma regulamentadora que estabelece padrões de segurança no trabalho em máquinas e equipamentos, garantindo a conformidade e a segurança em seu ambiente operacional.

## **Instalação de Sistemas Supervisórios**

Implementamos sistemas supervisórios avançados para monitorar e controlar seus processos em tempo real, proporcionando uma visão completa e facilitando a tomada de decisões.



# CONTATO

Entre em contato para saber mais sobre as nossas aplicações e como podemos ajudar a sua empresa à se tornar ainda mais competitiva no presente e no futuro



## ENDEREÇO DE E-MAIL

[contato@lhrautomacao.com](mailto:contato@lhrautomacao.com)



## NÚMERO DE TELEFONE

(54) 9 9904-9237



## WEBSITE

[www.lhrautomacao.com](http://www.lhrautomacao.com)