



INCINER8



يـم انـسـنـريـت  
لـاسـتـيرـاد الـآلـات والمـعـدات والمـسـلـتـزـمات الطـبـيـه  
Y E M I N C I N E R 8

مـحـرقـة طـبـيـة

i8-M80



**i8-M80**  
**Medical Incinerator**

**i8-M80 هي أكثر المحارق الطبية شيوعاً لدينا i8-M80.** لديه صغير البصمة ولكن يمكنها التنافس مع الطرز الأكبر بكثير نظراً لكفاءتها وسرعتها دورات الحرق. يمكن نشر قبعة وحدة قائمة بذاتها في غضون دقائق – يجعل هذا النموذج مثالي لحالات الاستجابة السريعة أو حيث التنقل مهم لنا



إعداد وتشغيل التوصيلات

العزل الرائد في الصناعة

بناء طويل الأمد

مصممة لتتفوق

يتميز هذا الطراز بأسرع وقت إعداد مقارنة بأي من طرازاتنا. ما عليك سوى إزالته من العبوة وتوصيل الكهرباء وإضافة بعض الوقود إلى الخزان - مما يجعل هذا نموذجاً مثالياً لتثبيت مقطورة حتى تتمكن من نقل المحرقة إلى المكان الذي تحتاجه فيه معظم أسبوع بعد أسبوع.

© Coretex العازل عبارة عن ركيزة مصممة خصيصاً تحتوي على مستويات مختلفة من المواد التي تضمن بقاء كل الحرارة المتولدة داخل المحارق تقريباً داخلها - مما يزيد من الأداء والكفاءة إلى مستوى آخر.

الإطار الداخلي i8-M15 مصنوع من صفحية فولاذية خفيفة عالية الجودة بريطانية 3 مم. لقد تم لحامها بالكامل للحصول على أقصى قوة من خلال عمال اللحام المشرف الذي يخدمهم الوقت ، وهي الآن مغطاة بالكامل بالفولاذ. بمعنى أنك تحصل على سنوات من التشغيل بدون مشاكل.

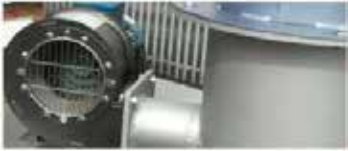
تم اختبار كل محارق لدينا وفقاً للمعايير الصارمة لضمان توافيقها مع إرشاداتنا الصارمة.

يمكن أن تصل هذه الآلة إلى ما يزيد عن 850 درجة مئوية في الغرفة الثانوية كما تحتفظ بالغازات لمدة ثانيتين مطلوبتين.



**مصمم لحرق النوع الأول - الرابع المرضي النفايات والمعدية والملوثة "كيس أحمر" ضمادات جراحية اختبار بلاستيك الأجهزة والنفايات الأخرى.**

إذا كنت تدفع رسوماً عالية لنقل هذه النفايات إلى موقع التخلص ، فقد حان الوقت للنظر في بديل الحرق في الموقع. يعتبر الحرق في الموقع طريقة شاملة وسريعة وفعالة من حيث التكلفة للتخلص من النفايات. تم تصميم موديلاتنا المختلفة لتلبية اللوائح الصارمة الخاصة باتبعات الهواء بدون دخان أو رائحة كريهة.



- كسوة من الفولاذ المقاوم للصدأ لأقصى قدر من الاحتفاظ بالحرارة ولمسة باردة والتحكم في النظافة
- التخلص السريع والكامل والفعال من النفايات الطبية
- مقبض آمن للاستخدام
- بطانة وعزل حراري عالي الجودة
- مروحة ID لتحسين التحكم في الاحتراق وكفاءة استهلاك الوقود
- لوحة تحكم CE2
- مراقبة درجة الحرارة وتسجيلها
- التحكم في الهواء - يحسن الأداء البيئي
- ضوابط درجة الحرارة الرقمية القابلة للبرمجة للاحتراق الكامل
- تنشيط التحكم في تعديل درجة حرارة الموقد الثانوي
- التسخين المسبق السريع والأداء المستمر في درجات الحرارة العالية
- انخفاض مستويات استهلاك الطاقة
- مقياس الضغط



\* غرف الاحتراق الأولية لدينا مبنية من فولاذ عالي الجودة ومتجانسة بطانة مقاومة للحرارة بتصميم مقعر فريد لمنع البقع الباردة. يضمن التصميم أخصائية حرق ثانوية طبيعية كما هو الحال عند تشغيل الموقد على ستارة اللهب التي تم إنشاؤها ، وهذا يضمن الانهيار الحراري للدخان / الانبعاثات ، حيث في كثير من الحالات ستخرج الانبعاثات من خلال المكبس إلى الغلاف الجوي في شكل بخار نظيف.

## الأجزاء الرئيسية للمحرقة

### ١. المزدوج HT الحرارية

السماح بالتحكم المستقل في درجات الحرارة الأولية والثانوية عبر

### ٢. غرفة الابتدائية

الغرفة مصممة لتوفير أقصى تدفق للهواء والدوران مما يؤدي بدوره إلى تحسين الكفاءة ووقت الاحتراق الكلي.

### ٣. حارقات منخفضة أكاسيد النيتروجين

هذه بعض من أنظف الشعلات المتاحة اليوم وأكثرها كفاءة. يمكن توفيرها بالغاز أو الزيت.

### ٤. مكومات المدخنة

كومة من الفولاذ المقاوم للصدأ لتطول العمر. الحد الأدنى المطلوب لارتفاع الكومة ٣ أمتار.

### ٥. الغرفة الثانوية

يحتفظ بغازات العادم ويعيد حرقها لمدة ثانيتين على الأقل في

### ٦. الكسوة "Cool Touch"

الكسوة الفولاذية لتقليل مخاطر العدوى وزيادة طول العمر النظام.

### ٧. مقابض الاستخدام الآمن

صممنا لضمان حجرة قفل محكمة بدون فجوات هوائية سهل لفتح وإغلاق.



## كيف يعمل الحرق :

الحرق هو عملية معالجة النفايات التي تستخدم احتراق المواد العضوية الموجودة في المواد لتحويل النفايات إلى رماد وحرارة وغاز مداخل. الرماد تتكون المخلفات في الغالب من مكونات غير عضوية للنفايات والتي قد تتخذ شكل كتل صلبة أو مسحوق.

يمكن تغذية الحرارة الناتجة عن عملية الحرق في مبادل حراري لإنتاج الماء الساخن أو الهواء الذي يمكنه ذلك تستخدم لأغراض التنظيف أو التدفئة. يتم تمرير غازات المداخل المتبقية من خلال أجهزة التحكم في التلوث في شكل غرفة احتراق ثانوية أو ترشيح إضافي (إذا لزم الأمر) ثم طرده إلى الغلاف الجوي.

## التطبيقات

تم تصميم مجموعتنا المتنوعة من المحارق الطبية لمجموعة واسعة من أنواع النفايات. هذا النموذج بالذات يستفيد من تصميم التحميل الأمامي وعملية التشغيل البسيطة للغاية. مثالية كآلة قائمة بذاتها حيثما كانت محدودة الموظفين جاهزون للعمل.

- النوع الأول - الرابع من النفايات المرضية
- "حقيبة حمراء" معدية وملوثة
- الضمادات الجراحية
- أجهزة اختبار البلاستيك
- قوارير ومحاقن
- أكياس صفراء
- الضمادات والشاش
- أشكال أخرى من نفايات الأدوية.



## المواصفات الفنية

متوسط الانبعاثات / معايير الاتحاد الأوروبي \*

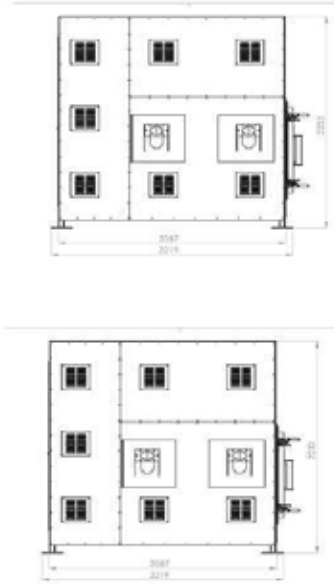
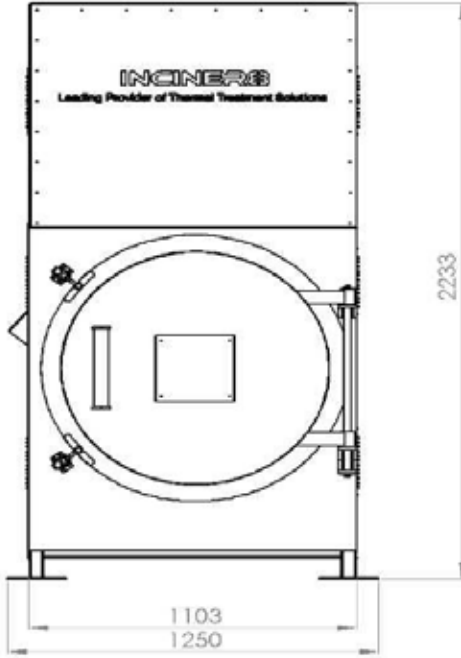
\*الأرقام الواردة أدناه هي إرشادات فقط.

Parameter (1/2 hr av)	Limits	Measured
Total dust	30 mg/m <sup>3</sup>	12 mg/m <sup>3</sup>
Sulphur dioxide	200 mg/m <sup>3</sup>	2.4 mg/m <sup>3</sup>
Nitrogen dioxide	400 mg/m <sup>3</sup>	60 mg/m <sup>3</sup>
Carbon monoxide	100 mg/m <sup>3</sup>	78.3 mg/m <sup>3</sup>

جميع غرف المحارق لدينا مبطنة بخرسانة حرارية عالية الجودة مصنفة حتى 1600 درجة مئوية. تمنع تقنية الحجرة الثانوية الخاصة بنا من تكسير الديوكسينات إلى جزيئات أصغر ولكنها أكثر تفاعلاً، وهذا ما يُعرف باسم تشكيل دي نوفو.

يمكن أن يكون هذا واضحاً بشكل خاص في وجود المعادن الثقيلة، والتي يمكن أن تعمل كمعامل مساعد.

يمكن شرح طريقة الوقاية على النحو التالي :



مواصفات المحرقة	
حجم غرفة الاحتراق (م <sup>3</sup> )	0.57m <sup>3</sup>
سمانة المعدن	3-4mm
معدل الاحتراق**	up to 65kg per hour
درجة حرارة التشغيل	850°C
احتباس الغاز	2 seconds
متوسط بقايا الرماد(%)	3%
جهاز (أجهزة) ثرموستات	yes (x2)
وزن الشحن (كجم)	2500kg
الأبعاد (h ، w ، l)	2.08m x 1.10m x 3.84m
حجم الباب	0.55mm o
استهلاك الوقود	15 - 20 ltrs per hour
أنواع الوقود	Light Oil, Diesel, Kerosene, Gas, LPG
أقصى إخراج للصوت (ديسibel)	230V / 110V
أقصى استهلاك للكهرباء (كيلوواط ساعة)	0.115kW

يجبر تصميم النظام الجسيمات الدقيقة على المرور عبر ستارة اللهب ، وهذا يحرق الانبعاثات الضارة، ثم يتم الاحتفاظ بمخلفات الغاز في الغرفة الثانوية، من خلال التحلل الحراري، وتوزيع الهواء المعقد والتحكم فيه لضمان انبعاث عديم الرائحة نظيف.

### ◀ مواصفات الموقد :

هذا النموذج مزود بشعلتين (٢ × ١٥ كحد أقصى) كمعيار لضمان دورة حرق كاملة ونظيفة. تضمن منتجات Ecoflam كفاءة عالية وتشغيلاً موثوقاً به جنباً إلى جنب مع الميزات الوظيفية التي تقلل من وقت التركيب والصيانة وتمنح غلاية / موقداً مرئياً.



Ecoflam

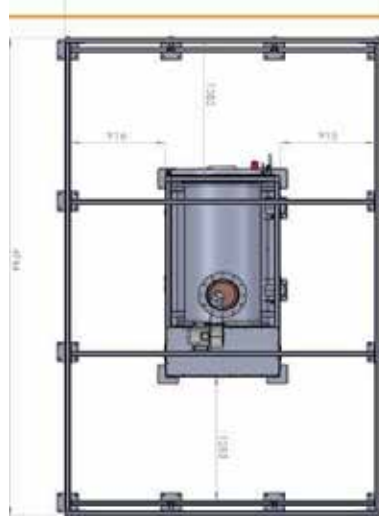
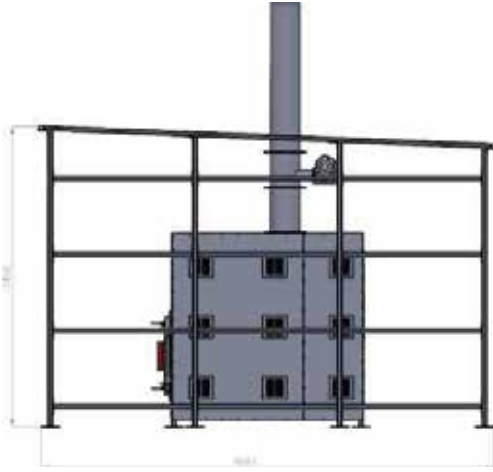
- التردد الكهربائي ٥٠-٦٠ هرتز
- نظام تهوية عالي الكفاءة (HPV)
- إصدار منخفض أكاسيد النيتروجين فئة ٣ مع لهب أصفر
- مصمم وفقاً للوائح الحالية
- شهادة ISO 9001 و VISION 2000
- تم اختبار جميع الشعلات

يرجى الملاحظة

ستستخدم معدلات الاحتراق والانبعاثات الفعلية على عدد من العوامل بما في ذلك حجم النفايات ومحتوى الرطوبة والوقود المستخدم والظروف البيئية المحيطة



## الأرضية المطلوبة



### الخطوة ١

حدد منطقة للقاعدة وعززها بشبكة من الصلب.



### الخطوة ٢

الخرسانة وتترك ٤-٨ ساعة حتى تجف تماماً قبل التركيب.



### الخطوة ٣

قم بتجميع غطاء المحرقة على قاعدة خرسانية بمجرد أن يجف تماماً.



- يفضل أن تكون الأرضية الخرسانية صلبة ومستوية.
- إذا قمت ببناء قاعدة جديدة ، فيوصى باستخدام لوح خرساني مسلح بسمك 20 سم.
- استبدل المادة بعمق لا يقل عن 50 سم
- تطبيق الحصى وضغطه على معامل الانضغاط.  $M = 80.0 \text{ MN} / \text{m}^2$
- يجب أن تتم جميع تركيبات الوقود والكهرباء وفقاً للوائح المحلية.
- يلزم وجود مأوى أساسي لحماية المحرقة ولوحة التحكم من الطقس.

## خيارات الموقع



### محمي

حماية الطقس المثالية للمعدات والمشل. تم تصميم الملاجئ الخاصة بنا للتركيب السهل والسريع على بلاطة خرسانية مسلحة قياسية.

تتطلب مناطق معينة نوعاً من المأوى من الظروف الجوية السيئة أو المشاكل المحلية. نستخدم منتجاتنا في مواقع متنوعة من المعسكرات المتجمدة في القارة القطبية الجنوبية إلى درجات الحرارة المرتفعة في سيراليون.

### حاويات

النقل بالحاويات هو الخيار الأكثر جدوى والأكثر قابلية للتطبيق على عكس بناء المرافق في الموقع والهيكل السكنية ، مما يلغي الطاقة البشرية والتكاليف المتضمنة.

تصل الوحدات كاملة مع مولدات الطاقة الكهربائية وخزان الوقود (يتوفر المزيد من التخصيص لتناسب جميع الاحتياجات). النظام متاح في حاويات ١٠ أقدام و ٢٠ قدم و ٤٠ قدمًا ، وفقاً للمتطلبات الاختيارية.

### مقطورة محمولة

تم تصنيف المقطورة لحمل ما يصل إلى ٢٧٠٠ كجم ، وبالتالي هناك الكثير من المساحة الإضافية لحمل عناصر إضافية من المعدات بما في ذلك مجموعات المولدات والوقود وأي معدات أخرى.

يتم جلفنة الهيكل والإطار والألواح لتحقيق أقصى قدر من المتانة.

يتميز نظام محور العارضة بمحامل عجلات متخصصة ومختومة ومكابح عكسية آلية قوية ولا مثيل لها من حيث القوة والمتانة.

إذا كنت تفكر في خيار الهاتف المحمول ، فمن الجدير أن يؤخذ في الاعتبار أنه يمكننا توريد وتركيب جميع الملحقات المطلوبة قبل الإرسال - مثل المولدات والإضاءة ومآخذ الطاقة وخزانات الوقود والأتايب. يسمح هذا بالنشر السريع لوحدتك المتنقلة إلى حيث تشتد الحاجة إليها.

## الملحقات وحزم الخدمة

### ◀ خدمات إضافية

#### باقة قطع الغيار السنوية

ستستمر المحرقة الخاصة بك لسنوات إذا تم الاعتناء بها وصيانتها بشكل صحيح. إن أبسط طريقة لمساعدتها على الاستمرار هي صيانة وفحص الماكينة على فترات منتظمة. تختلف حزم الخدمة السنوية من آلة إلى أخرى ، ولكنها تتكون عادةً من: موافد جديدة ، وحبل نار ، ومصطكي مقاوم للحريق ، وأسمنت حراري.



#### إعادة الأسلاك / الإصلاحات الكهربائية

مهندسون مدربون تدريباً كاملاً لإعادة أسلاك أي آلة إلى جانب اكتشاف الأخطاء واختبارات الكهربائية.



#### أعمال العزل والإصلاحات الحرارية

نظرًا لتصميم حرارياتنا، فمن السهل جدًا إصلاحها في الموقع. في معظم الحالات يمكن أن يتم ذلك من قبل عامل مختص. ومع ذلك، يمكننا بسهولة إرسال مهندس إذا كنت لا تشعر بالراحة للقيام بذلك بنفسك.

#### معدات الوقاية الشخصية لمشغلي

في معظم البلدان ، يُطلب منك بموجب القانون ارتداء معدات الوقاية الشخصية المناسبة عند تشغيل الآلات و / أو التعامل مع النفايات الخطرة أو الخطرة بيولوجيًا.

تحتوي مجموعة المشغلين لدينا على منزل للخدمة الشاقة ومقاوم للحريق وقفازات وواقية للوجه.



#### مراقبة الانبعاثات

في حالات معينة سوف تحتاج إلى مراقبة الانبعاثات. نحن نقدم مجموعة من الخيارات لتناسب احتياجاتك. الحل الذي نوصي به محمول بالكامل ويمكنك نظرة ثابتة فورية على تكوين غازات العادم لديك.



#### خدمات الصيانة والتدريب

لدى Yeminciner8 فريق صيانة ذوي خبرة متخصص في إصلاح معظم أنواع المحارق.

متفرغ لخدمة العملاء ومتابعة كل ما يتعلق بقضايا الصيانة والدعم ما بعد البيع، ويقدم لك فريق الخدمة التابع لنا المشورة المناسبة، أو يوفر الخدمة في الموقع لإجراء الصيانة الوقائية، أو يجري الإصلاحات الطارئة.



#### خدمة مكافحة العدوى والأوبئة

لدى Yeminciner8 فريق مكافحة العدوى والأوبئة يضم أفضل الخبراء والاستشاريين في مجال الوقاية من عدوى المنشآت الصحية والحد من انتشار الأوبئة.

وتتمية وتدريب مهارات الممارسين الصحيين في مجال منع ومكافحة عدوى المنشآت الصحية والحد من انتشار العدوى والأوبئة.

وتقديم الاستشارات والدعم الفني للمنشآت الصحية في مجال منع ومكافحة العدوى والأوبئة.

وتنفيذ تقييم شامل لقياس مدى الالتزام بمعايير ومتطلبات مكافحة العدوى.

#### خزان الوقود ومجموعة الأنابيب

تأتي جميع المحارق لدينا مزودة بشعلات تم تكوينها لنوع الوقود الذي تختاره.

نحن نوفر مجموعة واسعة من خزانات الوقود من ٣٥٠ لترًا إلى ٢٥٠٠ لترًا ، وأنابيب مرنة مضغوطة من الصلب عالية الجودة للسماح بمعظم أنواع التركيب.



#### المأوى الجاهز

يمكننا توفير ملاجئ مسبقة الصنع مبنية من الفولاذ المجلفن. تأتي معبأة بشكل مسطح ولا تتطلب أي مهارات لتجميعها في غضون ساعة واحدة فقط.

يجب أن تكون جميع المحارق على قاعدة خرسانية صلبة.



• نفرض الحلول المفصلة رسومًا إضافية على أعمال التصميم والهندسة، يرجى التحدث إلى وكيل المبيعات الخاص بك.



**i8-M80  
Medical Incinerator**



The i8-M80 is our most popular medical incinerator. The i8-M80 has a small footprint but can compete with much larger models due to its efficiency and quick burn cycles. A self-contained unit that can be deployed within minutes - makes this model ideal for rapid response situations or where mobility is important



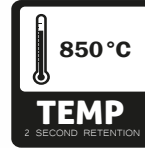
**Plug 'n' Play Setup & Operation**  
This model boasts the quickest setup time of any of our models. Simply remove from packaging, connect electricity and add some fuel to the tank - Making this an ideal model to have trailer mounted so you can relocate your incinerator to where it is needed most week by week.



**Industry Leading Insulation**  
Coretex® insulation is a specially formulated substrate containing various levels of material that ensure almost all of the heat generated within our incinerators stays inside them - increasing performance and efficiency to another level.



**Long Lasting Construction**  
The i8-M15 internal frame is constructed from British made high quality 3mm mild steel plate. They are fully welded for maximum strength by our time-served coded welders and now fully clad in steel. Meaning you get years of trouble-free operation.

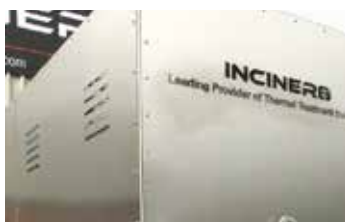


**Designed to excel**  
Each of our incinerators has been tested to exacting standards ensuring they meet our strict guidelines.  
  
This machine can reach in excess of 850°C in the secondary chamber and also retains the gases for the 2 seconds required.



Designed to burn Type I - IV pathological waste and infectious and contaminated "red bag," surgical dressings, plastic test devices and other wastes.

If you are paying a high fee to haul these waste materials to a disposal site, now is the time to consider the on-site Incineration alternative. On-site incineration is a thorough, fast, and cost effective way to dispose of waste. Our various models are engineered to meet strict air emission regulations without offensive smoke or odour.



- Stainless steel cladding for maximum heat retention, cool touch and hygiene control
- Rapid, complete and efficient medical waste disposal
- Safe use handle
- High quality refractory lining and insulation
- ID fan for improved combustion control and fuel efficiency
- CE2 Control panel
- Temperature monitoring and recording
- Air control - improves environmental performance
- Programmable digital temperature controls for complete combustion
- Secondary burner temperature activated modulating control
- Fast pre-heat and continual high temperature performance
- Low energy consumption levels
- Pressure sensor



\* Our primary combustion chambers are constructed from high grade steel and monolithic refractory lining with a unique concave design to prevent cold spots. The design ensures a natural secondary burn characteristic as when the burner is switched on a flame curtain is created, this ensures the thermal breakdown of smoke/emissions, where in many instances emissions will exit through the stack and into the atmosphere in the form of clean vapor.

# Key Parts of our Incinerator

model: i8-M80

- 1 Dual HT Thermocouple**  
Allow independent control of primary and secondary temperatures via the control panel.
- 2 Primary Chamber**  
Chamber designed for maximum air flow and circulation which in turn improves efficiency and total burn time.
- 3 Low NOx Burners**  
These are some of the cleanest, most efficient burners available today. These can be supplied as gas or oil fired.
- 4 Chimney Stack**  
Stainless steel stack for longevity. Minimum 3m stack height required. Fitted with dispersion cap as standard.
- 5 Secondary Chamber**  
Retains and re-burns the exhaust gases for minimum of 2 seconds at 850°C to meet EU guidelines.
- 6 'Cool Touch' Cladding**  
Steel cladding to reduce risk of infection and increase longevity of system.
- 7 Safe Use Handles**  
Designed by us to ensure tight locking chamber with no air gaps. Easy to open and close.



## How incineration works:

Incineration is a waste treatment process that involves the combustion of organic substances contained in waste materials. Incineration and other high-temperature waste treatment systems are described as “thermal treatment”. Incineration of waste materials converts the waste into ash, flue gas and heat.

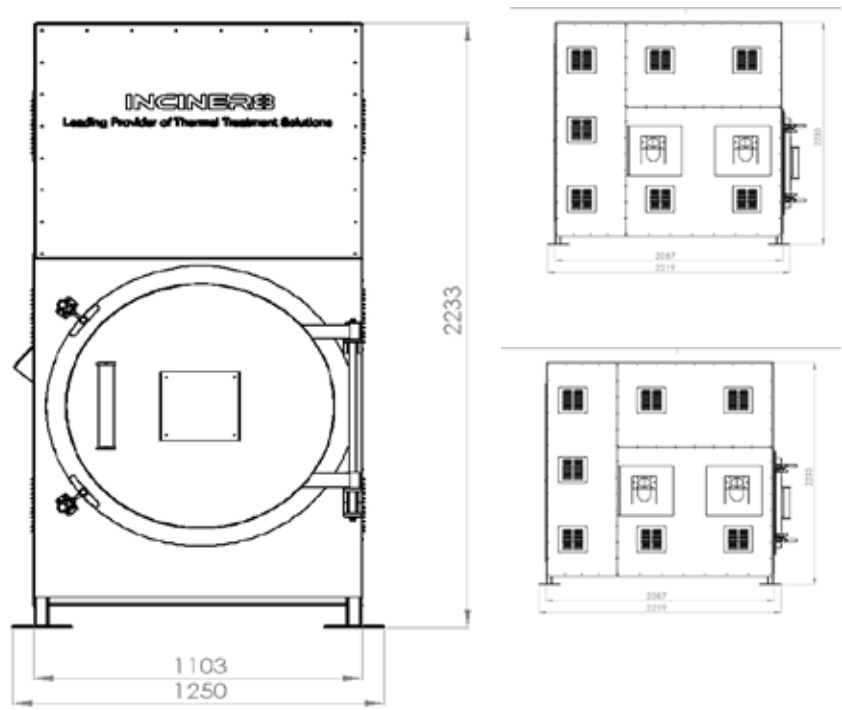
The ash is mostly formed by the inorganic constituents of the waste and may take the form of solid lumps or powder. In some cases, the heat generated by incineration can be used to generate electric power.

## Applications

Our versatile range of medical incinerators are designed for a wide range of waste types. This particular model benefits from a front loading design and very simple operation process. Ideal as a stand-alone machine where limited staff are available to operate.

- Type I - IV pathological waste
- Infectious and contaminated “red bag”
- Surgical dressings
- Plastic test devices
- Vials & syringes
- Yellow bags
- Bandages and gauzes
- Other forms of pharmaceutical waste.





Average emissions / EU standards\*

\*The above figures are guidelines ONLY.

Parameter (1/2 hr av)	Limits	Measured
Total dust	30 mg/m³	12 mg/m³
Sulphur dioxide	200 mg/m³	2.4 mg/m³
Nitrogen dioxide	400 mg/m³	60 mg/m³
Carbon monoxide	100 mg/m³	78.3 mg/m³

All our incinerators’ chambers are lined with high grade refractory concrete rated to 1600°C. Our secondary chamber technology prevents dioxins from cracking into smaller but more reactive molecules, this is known as de novo formation.

This can be especially apparent in the presence of heavy metals, which can act as a catalyst.

The prevention method can be explained as follows: system design forces the micro particulates to pass through a flame curtain, this burns harmful emissions, gas remnants are then retained in the secondary chamber, through thermal decomposition, and complex, controlled air distribution to ensure a clean odourless emission.

Burner Specification:

This model is fitted with 2 burners (1 x MAX 15, 1 x MAX 25) as standard to ensure a complete and clean burn cycle. Ecoflam products ensure high efficiency and reliable operation combined with functional features that reduce installation time and maintenance and grant a flexible boiler/ burner matching.



- MAX have electrical frequency 50-60 Hz
- High efficiency fan ventilation system (HPV)
- Low NOx version class 3 with yellow flame
- Designed in compliance with current regulations
- ISO 9001 and VISION 2000 certification
- All burners are fire tested

NB: picture for illustration purposes only

Incinerator Specification

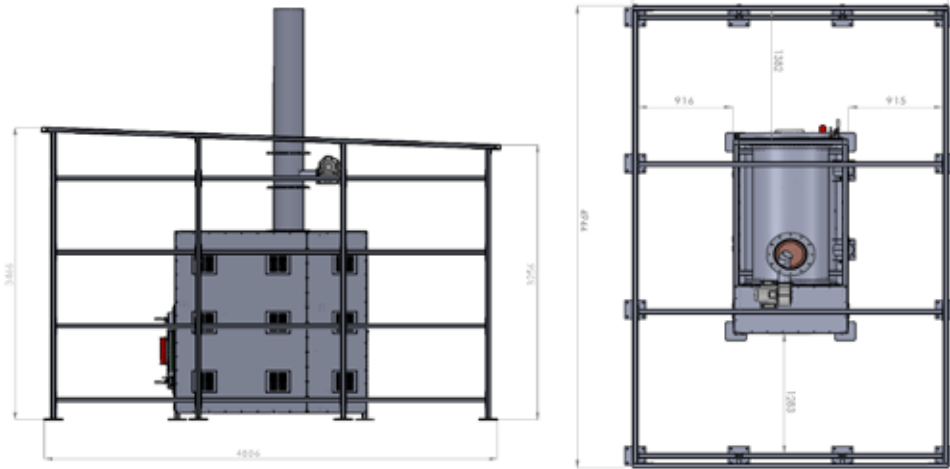
Combustion Chamber Volume (m3)	0.57m³
Metal Thickness	3-4mm
Burn Rate**	up to 65kg per hour
Operational Temperature	850°C
Gas Retention	2 seconds
Average Ash Residue (%)	3%
Thermostatic Device(s)	yes (x2)
Shipping Weight (kg)	2500kg
Dimensions (l, w, h)	2.08m x 1.10m x 3.84m
Door Size	0.55mm ø
Fuel Consumption	15 - 20 ltrs per hour
Fuel Types	Light Oil, Diesel, Kerosene, Gas, LPG
Max Sound Output (dB)	230V / 110V
Max Electrical Consumption (kWh)	0.115kW

**\*\* PLEASE NOTE:**

Actual burn rates & emissions will depend on a number of factors including waste type, volume of waste, moisture content, fuel used and local environmental conditions.

# Site Preparation

model: i8-M80



- Concrete floor is preferred for installation, this should be solid and levelled.
- If you construct a new base then a reinforced concrete slab 20cm thick is recommended.
- Replace the material at a depth of at least 50cm
- Apply gravel and compact to the compressibility modulus  $M = 80.0 \text{ MN/m}^2$ .
- All fuel and electrical installations should be done according to local regulations.
- A basic shelter is required to protect the incinerator and the control panel from the weather.

## Groundwork required

**Step 1**  
Mark out area for base and reinforce with steel mesh.



**Step 2**  
Concrete and allow 24-48 hours to dry fully before installation.



**Step 3**  
Assemble incinerator shelter on concrete base once fully dried.



## Site Options



### Sheltered

Ideal weather protection for equipment and operator. Our shelters are designed for easy and quick installation on a standard reinforced concrete slab.

Certain regions require some sort of shelter from adverse weather conditions or localised problems. Our products are used in diverse locations from the freezing camps of Antarctica to sweltering temperatures of Sierra Leone.



### Containerised

Containerisation is the most feasible and viable option in contrast to the construction of on-site facilities and housing structures, eliminating the man power and costs involved.

The units arrive complete with electrical power generators and fuel tank (further customization available to suit all needs). The system is available in 10ft, 20ft, and 40ft containers, depending on optional requirements.



### Trailer-mounted

The trailer is rated to carry up to 2700kg, therefore there is plenty of additional space to carry extra items of equipment including generator sets, fuel and any other equipment.

Chassis, framework and panels are galvanized for maximum durability.

The beam axle system features sealed, specialised wheel bearings and powerful auto-reverse brakes and is unequalled for strength and durability.

**If you are considering a mobile option its worth bearing in mind that we can supply and install all the required accessories prior to dispatch - such as generators, lighting, power sockets, fuel tanks and piping. This allows rapid deployment of your mobile unit to where it is needed most.**



All containers supplied are ISO 6346 certified, so they can be used for the shipping and housing of incinerators and any other related equipment.



## Heat Exchanger



Get something back from your waste with our range of heat exchange modules. Inciner8 have found the optimal way to create energy from waste and make it usable whether you need it for washing, disinfection, heating, or for your specific technological process.

## Venturi Scrubber



A venturi scrubber is designed to effectively use the energy from the inlet gas stream to atomize the liquid being used to scrub the gas stream. This type of technology is a part of the group of air pollution controls collectively referred to as wet scrubbers.

## Auto Loaders



These allow continuous operation, improve fuel efficiency and can be used in conjunction with a hopper or conveyor to keep your waste processing running with little human intervention.

## Emissions Monitoring



In certain situations you will require emissions monitoring. We offer a range of options to match your needs. Our recommended solution is totally portable and gives you an instant insight into the composition of your exhaust gases.

## Annual Spare Parts Package



Your incinerator will last for years if properly looked after and maintained. The simplest way to help it last is to maintain and inspect the machine on regular intervals. Annual service packs vary from machine to machine, but typically consist of: new burners, fire rope, fireproof mastic and refractory cement.

## Operators PPE Kit



In most countries you are required by law to wear appropriate PPE equipment when operating machinery and/or handling hazardous or bio-hazardous waste.

Our operators kit contains a heavy duty, fire resistant apron, gauntlets and a face visor.

## Additional Services



### Rewiring / Electrical Repairs

Our Engineers are fully trained to rewire any machine along with fault finding and electrical testing.



### Insulation & Refractory Repairs

Due to the design of our refractories, it is very easy to repair these on-site. IN most cases this can be done by a competent operator. However we can easily send an engineer if you do not feel comfortable doing this yourself.

We can also supply complete replacement loading doors, de-ashing door fully concreted and insulated.



### Welding, Fabrication & Repairs

Our teams of time-served fabricators can repair or modify your incinerator on-site or back at our factory.

In some regions we offer local fabrication services using local welders and engineers.



### Annual Services & Maintenance

Inciner8 are experienced in servicing and repairing most makes of incinerator.

After a successful service, you will be issued with a servicing certificate that lasts for 12 months from the date of the service.





يَمِ انْسِنَرِيت  
لأستيراد الآلات والمعدات والمستلزمات الطبية  
YEMINCINER 8

صنعاء، حده جوار جمعية كنعان سابقاً  
+967 1 416797  
+447 584 22 1060  
+967 777 29 8720  
+967 772 13 2315

✉ Wagdi.almansoob@yeminciner8.com  
✉ Info@yeminciner8.com  
✉ Sales@yeminciner8.com