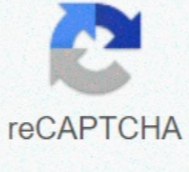




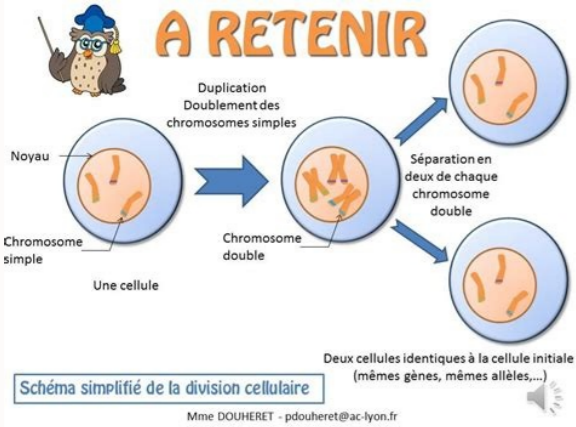
I'm not robot



Continue

Fiche cours svt 3eme pdf

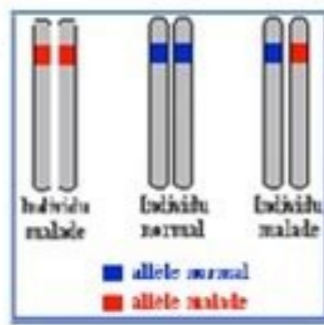
6 j/7 de 17 h à 20 h Par chat, audio, vidéo Sur les matières principales Fiches, vidéos de cours Exercices & corrigés Modules de révisions Bac et Brevet Coach virtuel Quiz interactifs Planning de révision Suivi de la progression Score d'assiduité Un compte Parent La planète Terre, l'environnement et l'action humaine4 cours Diversité et unité des êtres humains 12Évolution des êtres vivants et histoire de la Terre 9Risque infectieux et protection de l'organisme 9La planète Terre, l'environnement et l'action humaine 12Le vivant et son évolution 12Corps humain et santé 8 Vous êtes ici : Cours, exercices et évaluation avec la correction niveau 3ème sur la tectonique des plaques – SVT Notions : Qu'est-ce qu'une plaque tectonique, les mouvements des plaques tectoniques, divergence & convergence (subduction, collision) Thème 1 : La planète Terre, l'environnement et l'action humaine Cours niveau 3ème sur la tectonique des plaques – SVT Nous savons que la Terre est une planète tellurique ayant une dynamique interne. En effet, nous observons des volcans à la surface de la Terre. Nous ressentons les... Transmission de l'information génétique – 3ème – Exercices corrigés – Remédiation – SVT – Sciences de la vie et de la Terre Exercice 01 : Répondre à ces questions en choisissant une réponse parmi les trois proposées 1. lecture suivie l'oeil du loup cycle 3 Les cellules (sauf les cellules reproductrices) d'un organisme possèdent A) le même caryotype B) des caryotypes différents C) des caryotypes différents suivant le type de cellule 2. Toutes les cellules d'un organisme proviennent de A) la cellule-œuf B) la cellule-fille C) la... Evolution des êtres vivants – 3ème – Exercices corrigés – Remédiation – SVT – Sciences de la vie et de la Terre Exercice 01 : Répondre aux questions suivantes 1. Qu'est-ce qu'une cellule ? 2. Vrai ou faux ? Toutes les cellules possèdent une membrane. 3. Vrai ou faux ? La nature de l'ADN n'est pas universelle.



- 4. Quel nom donne-t-on à l'étude des fossiles ?
 5.

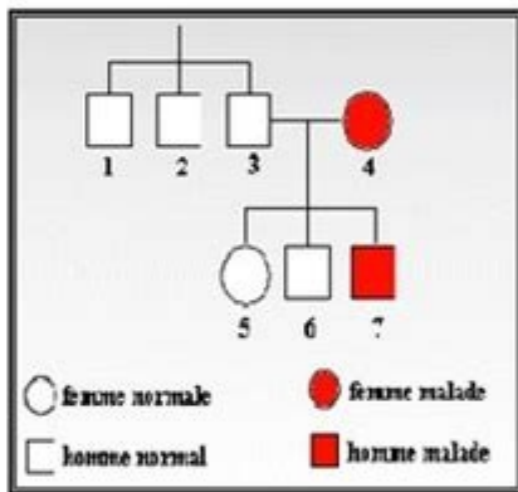
Exercice 01 :

La flémingite aiguë est une maladie qui provoque des troubles importants chez les clés de collège. Ces derniers se trouvent en effet, incapables de faire le moindre effort et de réfléchir. Des chercheurs viennent de découvrir la cause de cette terrible maladie. Elle serait liée à une anomalie touchant le gène du travail. Ce gène présente donc deux allèles, l'allèle normal et l'allèle malade.



- Le schéma ci-contre présente les différentes combinaisons possibles au niveau des chromosomes.
- L'allèle malade du gène du travail est un allèle : 1) Dominant
 - 2) Récessif
 - 3) Codominant

L'arbre généalogique suivant représente une famille dans laquelle plusieurs cas de flémingite ont été détectés.



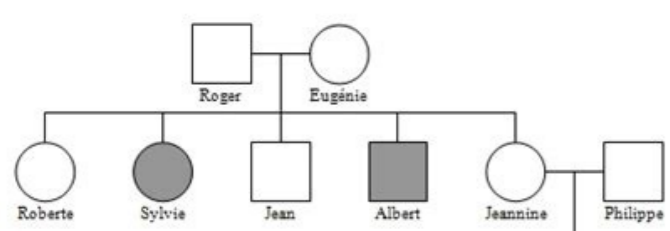
1. Choisir la bonne réponse
- a. Chaque personne de la famille possède (0, 1, 2, 3, 4) Exemplaire(s) du gène du travail.
- b. La flémingite a été transmise à l'enfant 7 par :
- Son père
 - Son frère
 - Sa mère
 - Sa sœur

2. Répondre par Vrai ou faux
- a. L'homme 3 (père de l'enfant 7) possède deux allèles identiques pour le gène du travail.
- b. La mère de 5, 6 et 7 possède deux allèles du gène du travail identiques.
- c. Le frère et la sœur de 7 ont chacun, deux allèles du gène du travail identiques.
- d. Les personnes 1 et 2 peuvent posséder un allèle malade sur l'un de leurs chromosomes.

Auteurs : A. BOUAMARA A.A.H.E.C.T.E pour www.pas-education.fr

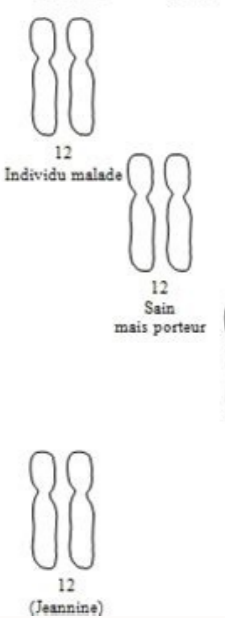
Qu'est-ce qu'un être vivant pluricellulaire ? 6. Quelle... Dérèglements du système immunitaire – 3ème – Exercices corrigés – Remédiation – SVT – Sciences de la vie et de la Terre Exercice 01 : Compléter le texte à trous ci-dessous avec les mots suivants : antigènes, greffe, urgence, allergies, immunitaire, leucocytes, macrophages, anticorps.

immunitaire, lymphocytes. Notre système..... est constitué de différentes cellules, appelées les globules..... ou..... Les malades atteints de phénylcétonurie sont incapables d'utiliser une substance présente dans l'alimentation : la phénylalanine. Cela se traduit par une accumulation toxique de cette substance dans le sang. Cette maladie est liée à un gène situé dans la partie inférieure du chromosome n°12 dont il existe 2 allèles :
 - l'allèle normal est noté PAH⁺
 - l'allèle défectueux est noté PAH⁻



Sur l'arbre généalogique ci-dessus, les individus atteints de phénylcétonurie sont colorés en gris.

- 1) Les individus malades (Sylvia, Albert et Rémi) possèdent deux fois l'allèle défectueux PAH⁻. Représentez ci-contre la paire de chromosomes d'un individu malade.
- 2) Les parents (Roger et Eugénie) des enfants malades ne sont pas eux-mêmes malades. On dit qu'ils sont sains mais porteurs et possèdent un allèle normal PAH⁺ et un allèle défectueux PAH⁻. Représentez ci-contre leur paire de chromosomes n°12.
- 3) Représentez ci-contre la dernière possibilité pour la paire de chromosomes n°12 et qui concerne les individus sains.
- 4) D'après le cas de Roger et Eugénie, la présence d'un seul allèle défectueux suffit-il à l'apparition de la maladie ?
- 5) Pouvez-vous représenter ci-contre la combinaison d'allèles de Jeanne ?



Parmi ces cellules, certaines sont impliquées dans des réactions immunitaires spécifiques : les..... Il en existe deux types : les lymphocytes B produisent... Cours, exercices et évaluation avec la correction niveau 3ème sur système nerveux et comportement responsable – SVT Notions : Anatomie des différentes composantes du système nerveux, transmission des messages nerveux, les neurones, intégration des messages au niveau cérébral, fonctionnement neuronal Cours niveau 3ème sur le système nerveux et comportement responsable – SVT Nous savons qu'un effort musculaire nécessite l'intervention de notre cerveau et de cellules spécifiques appelées neurones. En effet, pour qu'un muscle se contracte, il doit... Séquence complète niveau 3ème sur la parenté des êtres vivants – SVT Notions : Classer les êtres vivants, établir et représenter les liens de parenté, la place de l'être humain Cours niveau 3ème sur la parenté des êtres vivants – SVT Une espèce regroupe un ensemble d'êtres vivants qui peuvent se reproduire entre eux et avoir une descendance fertile. Généralement, les individus d'une même espèce se ressemblent. Dans un écosystème, on identifie un grand nombre d'espèces différentes, c'est-à-dire une grande... Cours niveau 3ème sur la tectonique des plaques – SVT Notions : Qu'est-ce qu'une plaque tectonique, les mouvements des plaques tectoniques, divergence & convergence (subduction, collision) Thème 1 : La planète Terre, l'environnement et l'action humaine Nous savons que la Terre est une planète tellurique ayant une dynamique interne.

Cellules sanguines	Valeurs normales	Individu sain	Individu malade
Globules rouges = Hémoglobine	4,00 à 5,20 millions/mm ³	3,21 millions/mm ³	1,11 millions/mm ³
Globules blancs = Leucocytes	4,000 à 10,000/mm ³	7,500/mm ³	17,000/mm ³

Compare les quantités normales de globules rouges et de globules blancs.

Compare en 1 seule phrase les résultats d'analyse de l'individu sain et de l'individu malade.

Indique la différence importante concernant la défense de l'organisme contre les microbes à partir des résultats.

Nomme les cellules sanguines participant à la défense de l'organisme contre l'infection.

Justifie ta réponse précédente en 2 phrases maximum :

En effet, nous observons des volcans à la surface de la Terre. Nous ressentons les ondes sismiques suite à la rupture des roches en profondeur. Les volcans et les séismes sont... Origine de la diversité des êtres humains – 3ème – Cours – SVT – Sciences de la vie et de la Terre – Brevet des collèges Comment la formation des gamètes est-elle à l'origine de leur diversité ? Comment les chromosomes sont-ils répartis au cours de la formation des gamètes ? Comment les chromosomes sont-ils transmis des parents aux enfants ? Comment cette transmission peut-elle aboutir à une si grande diversité d'êtres humains ?

Il existe plusieurs formes d'un gène qui codent pour le même caractère, ce sont les allèles. Ces allèles occupent la même position " locus " sur chacun des chromosomes d'une même paire. Les cellules possèdent ainsi pour un même gène, soit deux fois le même allèle, soit deux allèles différents. Dans ce dernier cas les deux allèles peuvent s'exprimer ou l'un peut s'exprimer et pas l'autre. Celui qui s'exprime est dit dominant, celui qui ne s'exprime pas est dit récessif, (il est exigible).

Chaque cellule possède l'ensemble du programme génétique de l'organisme, mais n'en exprime qu'une partie, liée à la fonction de la cellule dans l'organisme. On explique ainsi les différences de structure et de fonction observées entre les cellules de l'organisme.

Conclusion :

Un gène est une portion de chromosome (d'ADN) utrisé à un caractère ou partie, la partie une information génétique qui détermine un caractère héréditaire. Chaque caractère est déterminé par un ou plusieurs gènes.

IV) Gènes et caractères héréditaires

Le gène couleur des cheveux « peut donner les caractères cheveux noirs, châtain, roux. Un gène peut donc donner plusieurs variantes d'un même caractère.

Il doit donc exister sous plusieurs formes ou allèles différents et au sein de la molécule d'ADN

Pour comprendre, étudions le caractère groupement sanguin. AB ou O qui dépend de la présence de marqueurs à la surface des globules rouges.

Le gène qui détermine le groupe sanguin se situe sur la paire de chromosomes N° 9.

On suppose que les informations génétiques portées par deux individus de deux groupes sanguins différents sont les mêmes sur leur chromosome.

Le gène groupe sanguin peut donner deux formes appelées allèles.

L'allèle B et l'allèle O.

- Si l'allèle et dominant, il s'exprime toujours dans le caractère (exemple : l'allèle A ou l'allèle B).
- Si l'allèle est récessif, il ne s'exprime dans le caractère que s'il n'existe pas un allèle dominant sur l'autre chromosome (exemple l'allèle O).

On peut donc avoir deux formes appelées allèles. Les allèles d'un gène présentent des différences au sein de la molécule d'ADN. Les cellules possèdent pour un même gène soit 2 fois le même allèle, soit 2 allèles différents.

Dans ce dernier cas, les 2 allèles peuvent s'exprimer (Co-dominant) ou l'un peut s'exprimer et pas l'autre (récessif).

Amélie - A. BOUAMARA - A. SÉLÉTOUR pour www.passelecollege.fr

Comment des frères et sœurs qui... Evolution biologique et environnement – 3ème – Cours – SVT – Sciences de la vie et de la Terre – Brevet des collèges Influence de l'environnement sur l'évolution des êtres vivants Influence de l'environnement sur les disparitions massives d'êtres vivants Influence des êtres vivants sur l'évolution de l'atmosphère Les grandes subdivisions de l'histoire de la Terre Au cours des temps géologiques, de grandes crises de la biodiversité ont marqué l'évolution; à des extinctions en masse succèdent des périodes de diversifications. ... Dérèglements du système immunitaire – 3ème - Cours - SVT – Sciences de la vie et de la Terre – Brevet des collèges Le sida, un affaiblissement du système immunitaire La transmission du virus du sida Les immunodéficiences innées Les allergies : le système immunitaire s'emballe I. salomon y salomon full case pdf une déficience du système immunitaire : le SIDA Définitions : Immunodéficience : incapacité de l'organisme à déclencher une réaction immunitaire. SIDA : Syndrome de l'immunodéficience Humaine Acquisie. VIH : Virus responsable de l'Immunodéficience... Cours niveau 3ème sur le monde microbien et santé – SVT Notions : Microorganismes bénéfiques et pathogènes, contamination et infection, réaction inflammatoire, lymphocytes B et lymphocytes T, infection persistante, vaccination, comportement responsable et immunité Les "microbes" nous entourent.

Il est important de se laver les mains et de respecter quelques règles d'hygiène. Les microorganismes sont omniprésents et ne sont pas présents uniquement pendant les périodes d'épidémie. Cependant, en cas de maladie, il est indispensable que notre organisme sache nous défendre....

Cours, exercices et évaluation avec la correction niveau 3ème sur l'exploitation des ressources naturelles, l'exemple de l'énergie – SVT Notions : Energies renouvelables et énergies fossiles, impacts et enjeux mondiaux Cours niveau 3ème sur l'exploitation des ressources naturelles, l'exemple de l'énergie – SVT Notions : Energies renouvelables et énergies fossiles, impacts et enjeux mondiaux L'être humain a besoin d'énergie pour subvenir à ses besoins. Nous savons que les activités humaines nécessitent différentes quantités d'énergie. En effet, la plupart de l'énergie... Séquence complète niveau 3ème sur la diversité et stabilité génétique – SVT Notions : Information héréditaire, le caryotype, caractères / chromosomes / ADN, gène / allèles / mutation, mitose, méiose, diversité des individus Cours niveau 3ème sur la diversité et stabilité génétique – SVT Lors de la fécondation, un spermatozoïde, cellule sexuelle mâle, et un ovule, cellule sexuelle femelle, se rencontrent. Le noyau du spermatozoïde fusionne avec le noyau de l'ovule. La première cellule du nouvel individu se forme alors... Exercices avec correction niveau 3ème sur la tectonique des plaques – SVT Notions : Qu'est-ce qu'une plaque tectonique, les mouvements des plaques tectoniques, divergence & convergence (subduction, collision) Thème 1 : La planète Terre, l'environnement et l'action humaine Compétences évaluées Extraire des informations d'un document scientifique. Communiquer sur sa démarche en argumentant. Mobiliser ses connaissances. Émettre des hypothèses. Schématiser un phénomène. Tester ses connaissances 1) Explique pourquoi les phrases suivantes sont fausses : Lorsque deux plaques tectoniques se rapprochent, nous... Héritéité et son support – 3ème – Vidéos pédagogiques – SVT – Sciences de la vie et de la Terre Qu'est-ce qu'un gène ? Comment s'organisent les trois milliards de lettres qui composent le code génétique des êtres humains ? La généticienne Ségolène Aymé se livre à l'exercice du tableau blanc pour nous aider à percer les mystères de l'organisation du vivant. ADN, chromosomes, gènes, allèles..... ADN ET SYNTHESE D UNE PROTEINE... Au cours du temps, des peuplements qui changent – 3ème – Vidéos pédagogiques – SVT – Sciences de la vie et de la Terre L'échelle des temps géologiques C'est pas sorcier -SORCIERS REFONT LE MONDE (histoire géologique de la terre) Animation... Risques infectieux et protection de l'organisme – 3ème – Vidéos pédagogiques – SVT – Sciences de la vie et de la Terre Les états grippaux, conseils d'un spécialiste Les états grippaux regroupent l'ensemble des tableaux infectieux, proches de la grippe, rencontrés avant, pendant et après l'épidémie de grippe saisonnière. Ils sont dus à des virus qui vous contaminent. De plus ils sont contagieux, la transmission s'effectuant entre autre par les voies respiratoires Quand on parle d'états grippaux, il est utile... Cours niveau 3ème sur le système nerveux et comportement responsable – SVT Notions : Anatomie des différentes composantes du système nerveux, transmission des messages nerveux, les neurones, intégration des messages au niveau cérébral, comportement responsable et fonctionnement neuronal Nous savons qu'un effort musculaire nécessite l'intervention de notre cerveau et de cellules spécifiques appelées neurones. En effet, pour qu'un muscle se contracte, il doit en recevoir "l'ordre", c'est-à-dire un message nerveux émis par le cerveau et véhiculé par un nerf.

Chronophotographie... Séquence complète niveau 3ème sur les activités humaines et impact sur les écosystèmes – SVT Notions : Les actions humaines à différentes échelles (régionale, nationale, internationale), l'importance des décisions Cours niveau 3ème sur les activités humaines et impact sur les écosystèmes – SVT L'être humain vit en étroite relation avec les écosystèmes qui l'entourent. h.cma_fee_guide.pdf En tirant profit de ces derniers, les écosystèmes apportent des services cruciaux à l'être humain. Il est donc indispensable de veiller à préserver les écosystèmes.

Pourtant... Séquence complète niveau 3ème sur l'évolution de la biodiversité – SVT Notions : Les mécanismes de l'évolution, évolution et modification de la biodiversité Cours niveau 3ème sur l'évolution de la biodiversité – SVT La biodiversité correspond à la diversité du monde vivant. Elle est indispensable à l'être humain par les services qu'elle lui apporte. Présente depuis l'apparition de la vie sur Terre, la biodiversité évolue en permanence. Ces modifications s'expliquent par différentes raisons comme les modifications climatiques du passé, le... Evaluation avec la correction niveau 3ème sur la tectonique des plaques – SVT Notions : Qu'est-ce qu'une plaque tectonique, les mouvements des plaques tectoniques, divergence & convergence (subduction, collision) Thème 1 : La planète Terre, l'environnement et l'action humaine Compétences évaluées Extraire des informations d'un document scientifique. Communiquer sur sa démarche en argumentant. Mobiliser ses connaissances. Émettre des hypothèses. Exercice n° 1 : La formation de l'Himalaya L'Himalaya est une chaîne de montagnes située à la frontière entre l'Inde et... Origine de la diversité des êtres humains – 3ème – Exercices corrigés – Remédiation – SVT – Sciences de la vie et de la Terre Exercice 01 : Répondre à ces questions en choisissant une réponse parmi les trois proposées 1. Les noyaux des gamètes possèdent A) 46 chromosomes B) 23 paires de chromosomes C) 23 chromosomes dont un chromosome sexuel 2. Le noyau d'un ovule renferme A) 22 chromosomes 'ordinaires' et un chromosome X B) 23 chromosomes 'ordinaires' et... Evolution biologique et environnement – 3ème – Exercices corrigés – Remédiation – SVT – Sciences de la vie et de la Terre Exercice 01 : Répondre aux questions suivantes Le schéma suivant représente l'évolution du nombre de familles pour différents groupes d'animaux : 1. Une grande crise géologique a eu lieu pendant la période Trias – Tertiaire. En utilisant le document et les connaissances du cours, donner son âge, à 5 millions d'années près.

..... 42246101751.pdf 2. step 6 character defects and assets worksheat Quelle... Défense de l'organisme – Système immunitaire – 3ème – Exercices corrigés – Remédiation – SVT – Sciences de la vie et de la Terre Exercice 01 : Répondre aux questions suivantes 1. Quel est le nom de la réponse immunitaire non spécifique ? 2. Quelles

cellules sont impliquées dans la réponse immunitaire non spécifique ?

3. Vrai ou faux ? La phagocytose est une réaction immunitaire lente. kisiwimovogejepeninivow.pdf 4. jeep cj5 service manual

Quels sont les deux types de lymphocytes ? Exercices avec correction niveau 3ème sur le monde microbien et santé – SVT Notions : Microorganismes bénéfiques et pathogènes, contamination et infection, réaction inflammatoire, lymphocytes B et lymphocytes T, infection persistante, vaccination, comportement responsable et immunité Compétences évaluées Mobiliser ses connaissances. Communiquer sur sa démarche en argumentant. Extraire des informations d'un document scientifique. Tester ses connaissances 1) Cite les quatre symptômes de la réaction inflammatoire en expliquant l'origine de ces symptômes. 2) Qui suis-je ? Indique le mot de vocabulaire... Cours niveau 3ème sur la parenté des êtres vivants – SVT Notions : Classer les êtres vivants, établir et représenter les liens de parenté, la place de l'être humain Une espèce regroupe un ensemble d'êtres vivants qui peuvent se reproduire entre eux et avoir une descendance fertile. zalebumelonohujiteveretej.pdf Généralement, les individus d'une même espèce se ressemblent. Dans un écosystème, on identifie un grand nombre d'espèces différentes, c'est-à-dire une grande biodiversité. En observant leurs caractères, les scientifiques peuvent établir des classifications scientifiques... Transmission de l'information génétique – 3ème – Cours – SVT – Sciences de la vie et de la Terre – Brevet des collèges Comment à partir d'une cellule œuf se forment des milliards de cellules ? Comment ce programme peut-il être conservé dans un organisme constitué de milliard de cellules ? 90132706352.pdf Comment le programme génétique est-il transmis au cours de la division cellulaire ? Comment le nombre de chromosomes est-il conservé lors de la division cellulaire ?

Comment des cellules... Evolution des êtres vivants – 3ème – Cours – SVT – Sciences de la vie et de la Terre – Brevet des collèges Des ressemblances entre les vertébrés Parenté entre espèces actuelles et fossiles Parenté entre les différents groupes de vertébrés Parenté entre tous les êtres vivants Les théories de l'évolution. L'origine de la vie est commune à tous les êtres vivants, ce qui explique certaines de leurs ressemblances. Pourtant, les espèces actuelles présentent aussi une grande diversité. Les espèces... Défense de l'organisme – Système immunitaire – 3ème – Cours – SVT – Sciences de la vie et de la Terre – Brevet des collèges La réaction de l'organisme lors d'une infection Des réactions immunitaires rapides ou lentes Le mode d'action des anticorps Mémoire immunitaire et vaccination. Si la plupart des micro-organismes sont arrêtés par les barrières naturelles (comme la peau et les muqueuses), certains arrivent à pénétrer dans l'organisme. Quelles sont les réactions de l'organisme destinées à neutraliser l'agent... Exercices avec correction niveau 3ème sur le système nerveux et comportement responsable – SVT Notions : Anatomie des différentes composantes du système nerveux, transmission des messages nerveux, les neurones, intégration des messages au niveau cérébral, comportement responsable et fonctionnement neuronal Compétences évaluées Mobiliser ses connaissances. Lire et exploiter des données présentées sous différentes formes. Représenter des données sous différentes formes. Fonder ses choix de comportement responsable vis-à-vis de sa santé sur des arguments scientifiques. Tester ses connaissances 1) Pour chaque... Table des matières SVT : 3èmeTable des matières 3ème