



AGORA

A J I J I C



A large, stylized teal graphic on the left side of the page, consisting of several overlapping, thick, parallel lines that form a jagged, upward-pointing arrow shape. The lines are set against a dark gray background.

ACERCA DEL PROYECTO



ACERCA DEL PROYECTO





Exclusivo complejo de solo 14 departamentos boutique en una de las mejores zonas de México, **Ajijic, Jalisco**. donde podrás disfrutar de unos increíbles paisajes y gastronomía, rodeado de naturaleza para esa tranquilidad y armonía.

DISFRUTA LAS
TEXTURAS



Edificio de estilo **mexicano contemporáneo**, donde se buscó la utilización de materiales de la región tales como:



DISFRUTA LAS TEXTURAS



- MOSAICO FABRICADO A MANO



- PIEDRA DE RÍO



- CELOSIA DE TERRACOTA



- MADERAS DE PAROTA Y ENCINO



Todo esto en conjunto con ladrillo de barro elaborado por artesanos de la región.

LA MEJOR
UBICACIÓN



EXCELENTE UBICACIÓN

Ajijic, Jal. México



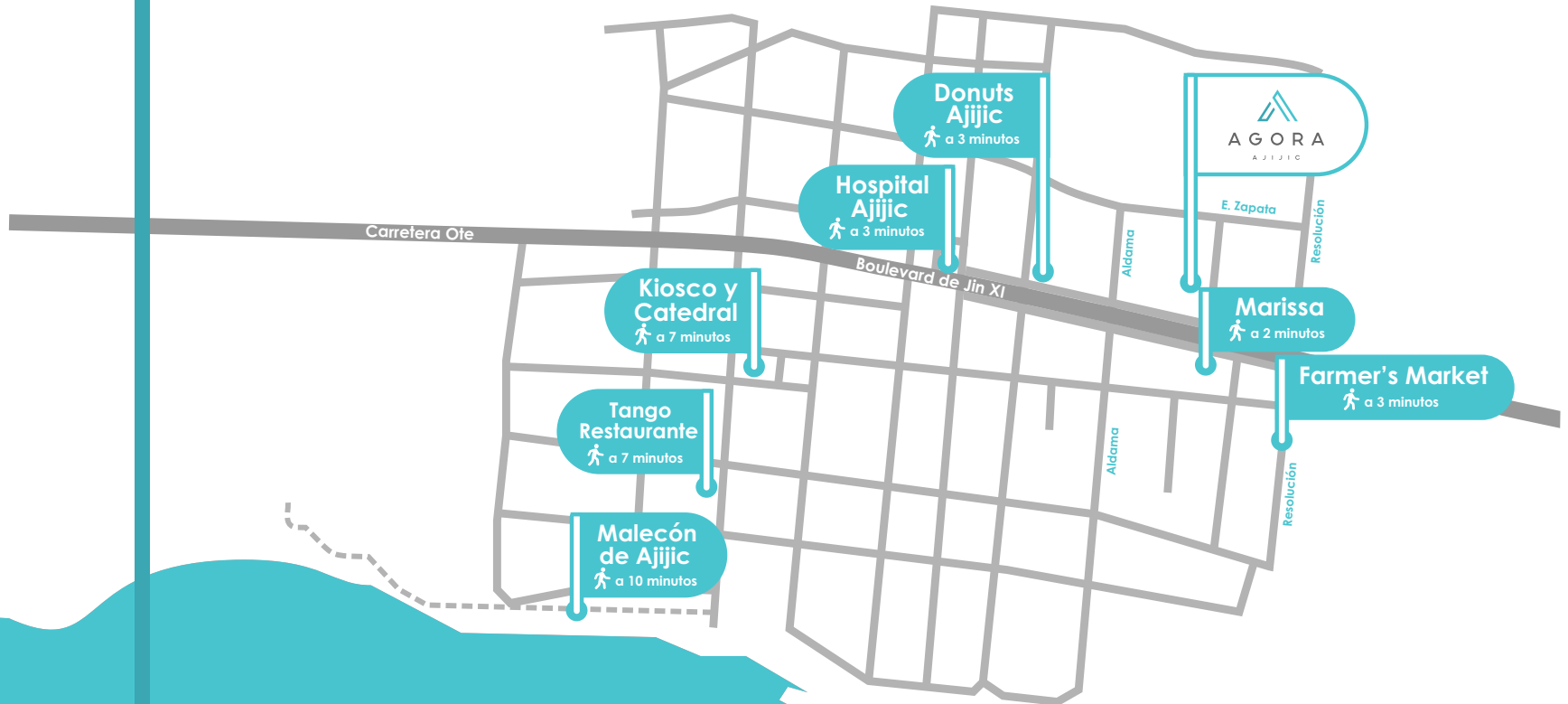
Es un lugar encantador y espectacular para vivir o vacacionar. Sinónimo de tranquilidad en uno de los mejores climas del mundo. Podrás realizar actividades deportivas y culturales con una gran oferta gastronómica. Cuenta con una excelente ubicación rodeada de todo lo que necesitas para poder disfrutar de un escape de la ciudad y poder conectar con la naturaleza.

EXCELENTE UBICACIÓN



MONTAÑAS
NORTE

Ajijic, Jal.

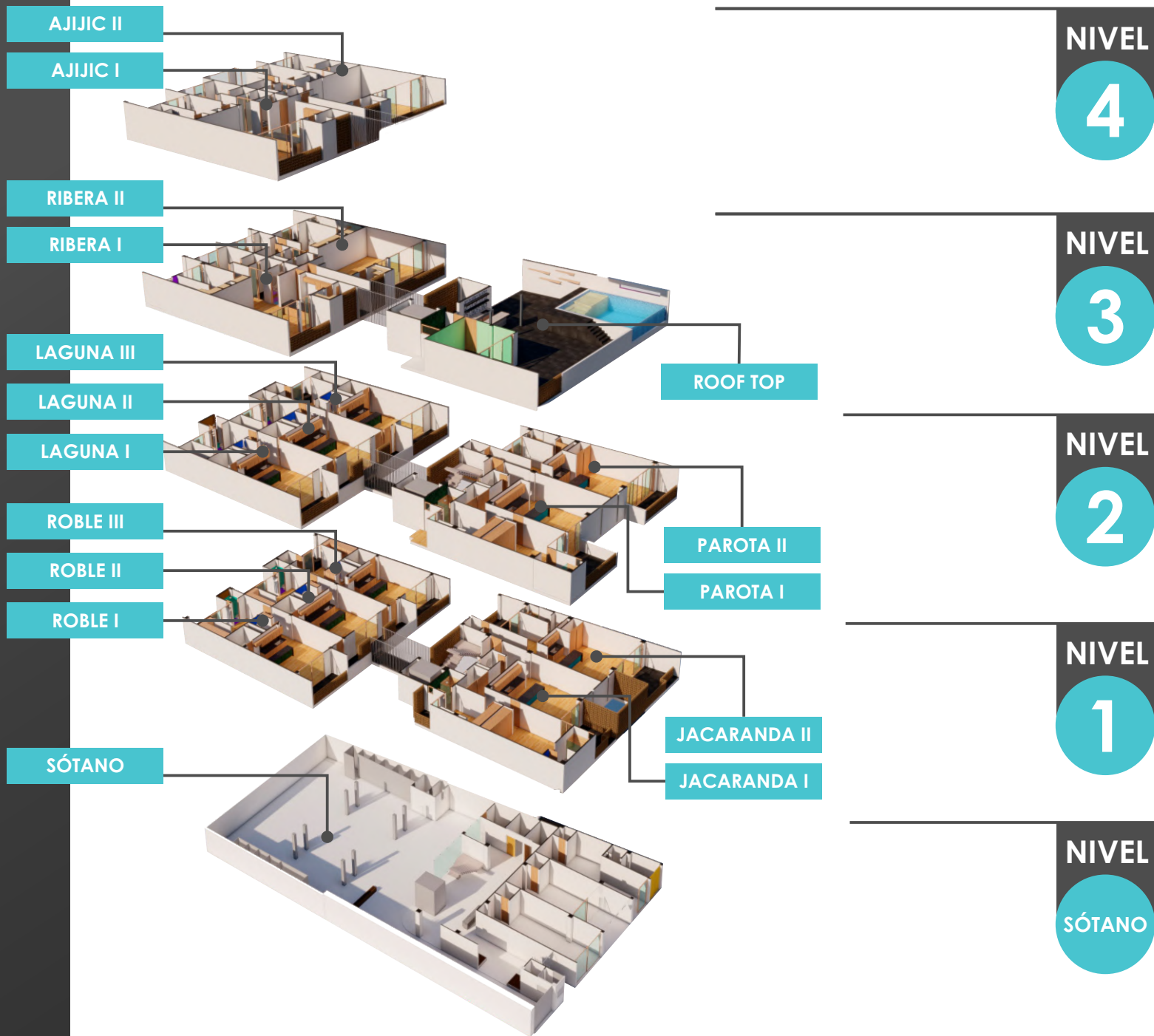


LAGUNA
SUR



CONOCE LOS
ESPACIOS

ISOMÉTRICO EXPLOTADO



CONOCE LOS
ESPACIOS

SÓTANO

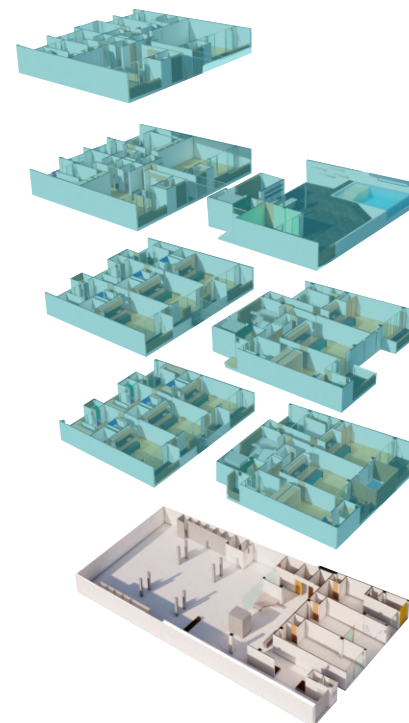
NIVEL SÓTANO



MONTAÑAS NORTE



LAGUNA SUR



- 1 Ingreso Peatonal
- 2 Ingresos automoviles
- 3 Locales comerciales
- 4 Lobby
- 5 Sala de juntas
- 6 Concierge
- 7 Estacionamientos
- 8 Bodegas
- 9 Áreas verdes
- 14-Bodegas
- 4-Locales comerciales
- 14-Estacionamientos
- Oficina

CONOCE LOS ESPACIOS



ROBLE

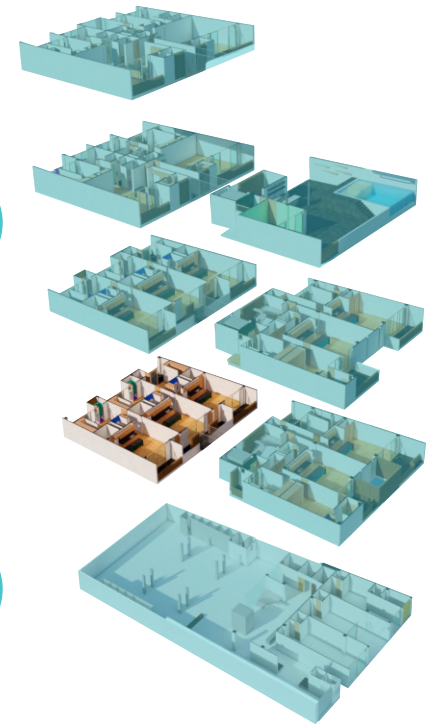
NIVEL



ROBLE I
86.79 m²

ROBLE II
79.95 m²

ROBLE III
88.06 m²



MONTAÑAS NORTE



LAGUNA SUR

- 1 Cocina
- 2 Alacena
- 3 Sala
- 4 Comedor
- 5 Baño
- 6 Recamara
- 7 Vestidor
- 8 Terraza

- I 2-Baños
 2-Recamaras
- II 2-Baños
 1-Recamara
- III 2-Baños
 2-Recamaras

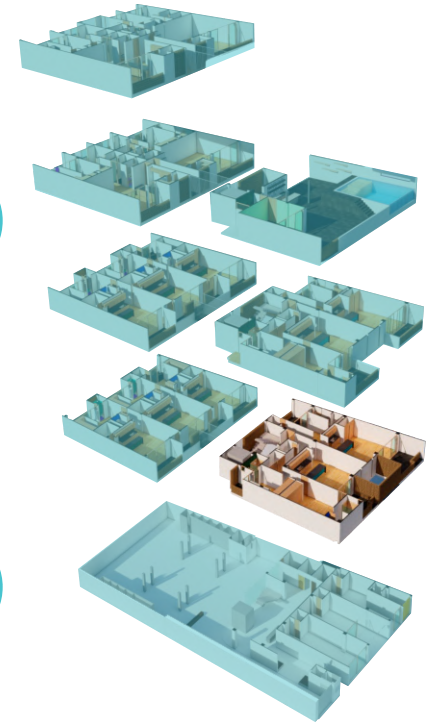
CONOCE LOS
ESPACIOS

NIVEL




JACARANDA I
134.23 m²


JACARANDA II
102.61 m²







MONTAÑAS NORTE



LAGUNA SUR



- | | | | |
|---|----------|---|----------|
| 1 | Cocina | 6 | Baño |
| 2 | Servicio | 7 | Recamara |
| 3 | Alacena | 8 | Vestidor |
| 4 | Sala | 9 | Terraza |
| 5 | Comedor | | |
-
- | | |
|----|--|
| I |  2.5-Baños
 2-Recamaras |
| II |  1.5-Baños
 1-Recamara (Opción a 2 recamaras) |

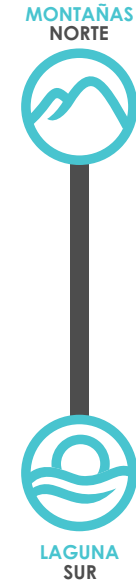
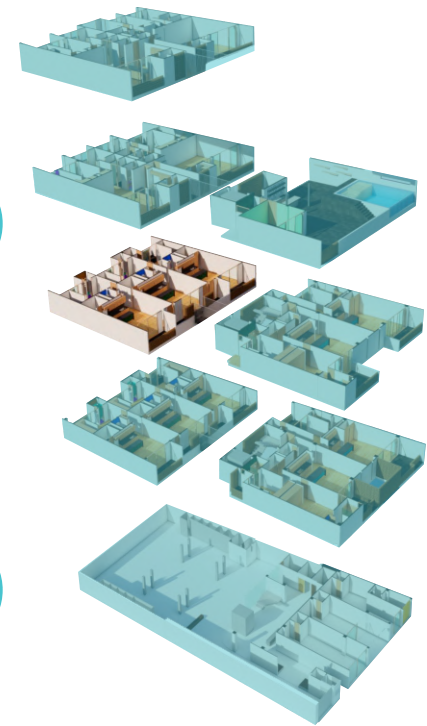
NIVEL 2









LAGUNA I
86.79 m²

LAGUNA II
79.95 m²

LAGUNA III
88.06 m²



- | | | | |
|---|---------|---|----------|
| 1 | Cocina | 5 | Baño |
| 2 | Alacena | 6 | Recamara |
| 3 | Sala | 7 | Vestidor |
| 4 | Comedor | 8 | Terraza |

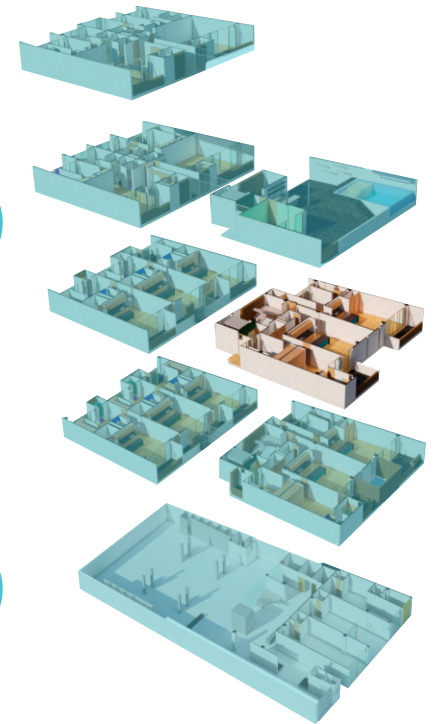
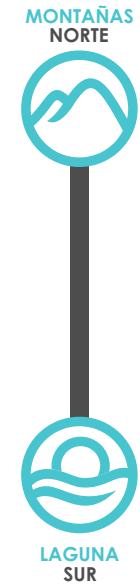
- I  2-Baños
 2-Recamaras
- II  2-Baños
 1-Recamara
- III  1-Baño (Opción a 2 baños)
 2-Recamaras





NIVEL 2



PAROTA I
131.00 m²

PAROTA II
89.77 m²



- | | | | |
|---|----------|---|----------|
| 1 | Cocina | 6 | Baño |
| 2 | Servicio | 7 | Recamara |
| 3 | Alacena | 8 | Vestidor |
| 4 | Sala | 9 | Terraza |
| 5 | Comedor | | |
-
- | | |
|----|--|
| I |  2.5-Baños
 1-Recamara (Opcion a 2 recamaras) |
| II |  1.5-Baños
 1-Recamara |

NIVEL 3



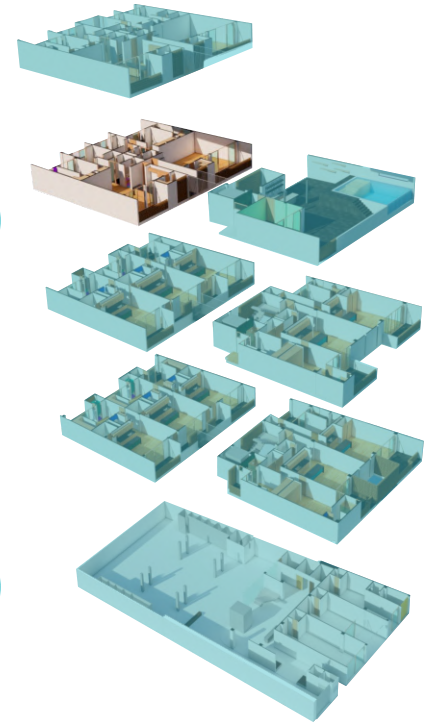
RIBERA I
121.55 m²

RIBERA II
141.66 m²



MONTAÑAS NORTE



LAGUNA SUR



- | | |
|------------|------------|
| 1 Cocina | 6 Baño |
| 2 Servicio | 7 Recamara |
| 3 Alacena | 8 Vestidor |
| 4 Sala | 9 Terraza |
| 5 Comedor | |

- I  2.5-Baños
 2-Recamaras

- II  2.5-Baños (Opción a 3 baños completos)

-  2-Recamaras (Opción a 3 recamaras)

ROOF TOP

NIVEL 3

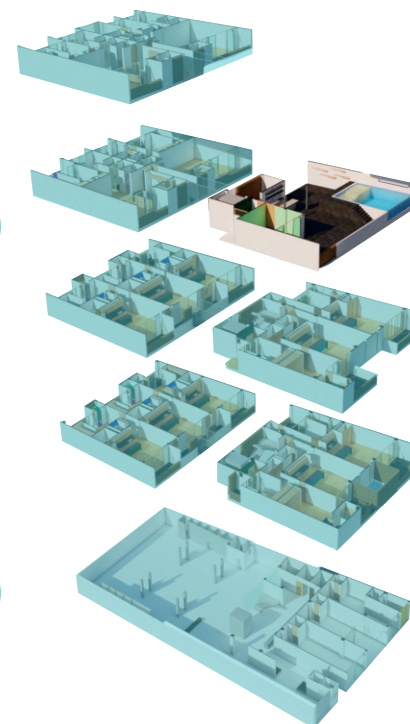


ROOF TOP
103.14 m2

MONTAÑAS
NORTE



LAGUNA
SUR



- 1 Piscina
- 2 Gimnasio
- 3 Asoleaderos

- 4 Comedor
- 5 Cocina

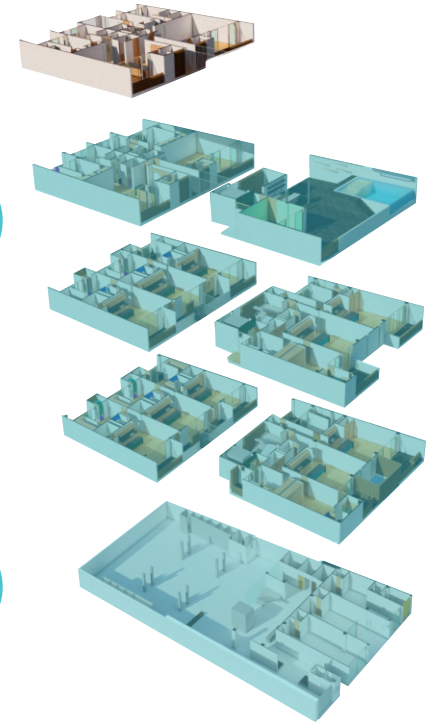
CONOCE LOS
ESPACIOS

NIVEL 4



AJIJIC I
118.30 m²





AJIJIC II
138.92 m²



MONTAÑAS
NORTE



LAGUNA
SUR

- | | | | |
|---|----------|---|----------|
| 1 | Cocina | 6 | Baño |
| 2 | Servicio | 7 | Recamara |
| 3 | Alacena | 8 | Vestidor |
| 4 | Sala | 9 | Terraza |
| 5 | Comedor | | |
-
- | | |
|----|--|
| I |  2.5-Baños
 2-Recamaras |
| II |  3-Baños
 3-Recamaras |

NUESTROS ESPACIOS



LOBBY & CO-WORKING











PATIO & ESTACIONAMIENTO







ROOFTOP







DEPA
SALA Y COMEDOR







DEPA
COCINA







DEPA
RECAMARA









NUESTRAS
AMENIDADES



NUESTRAS
AMENIDADES

GIMNASIO



NUESTRAS
AMENIDADES

LOBBY & CO-WORKING



NUESTRAS
AMENIDADES

ROOFTOP GARDEN



NUESTRAS
AMENIDADES

PISCINA

TRANQUILIDAD

HARMONIA

BELLEZA

CALIDAD DE VIDA

NATURALEZA EXPERIENCIA



AGORA
AJIJIC



FIBRAGDL



FIBRA

PROFIBRA

Contacto

33 2240 5516

33 2998 4337

📞 Agora Desarrollos

📷 agoradesarrollos

www.agoradesarrollos.com

