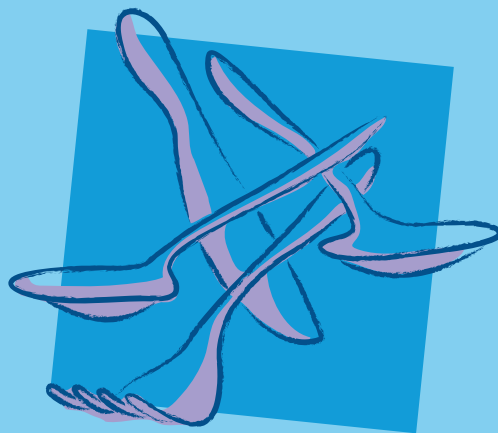
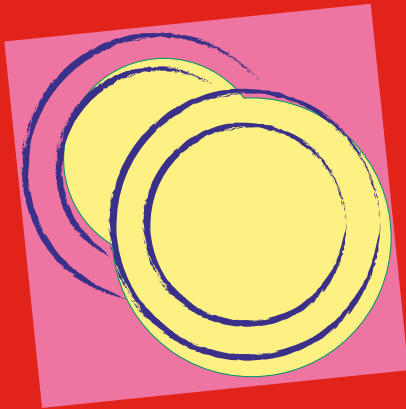




KROMO
EXCELLENCE IN DISHWASHING



WASH & STORE

CONCEPT IS AN INNOVATION / IL CONCETTO È L'INNOVAZIONE
LE CONCEPT EST UNE INNOVATION / KONZEPT IST EINE INNOVATION
EL CONCEPTO ES UNA INNOVACIÓN / КОНЦЕПЦИЯ ЭТО ИННОВАЦИЯ

Wash & Store does the job for you in full comfort, thanks to its ultra-low-sound level



THE ONLY REAL INNOVATION IN PROFESSIONAL DISHWASHING OVER THE LAST 20 YEARS

Wash & Store does the job for you in full comfort, thanks to its ultra-low-sound level and minimal heat loss in the room. Less handling, less breakages, less repeated job, easy load/unload in full ergonomics.

Wash & Store takes care of it all. Dishes can be used immediately, after the cycles end, or can be left stocked in the machine, as in a shelf. Wash & Store can be installed in whatever room, as needing 1/3 of space only, when compared to a traditional dishwashing system.

When compared to a traditional system, Wash & Store consumes much less water i.e. much less chemicals.

The electrical consumption is minimal and, thanks to the delayed Start, you can run it far from electrical peak times. This allows the reduction of power supply and, mainly, reduces the electricity bill.

L'UNICA VERA INNOVAZIONE NELL'INDUSTRIA DELLE LAVASTOVIGLIE PROFESSIONALI DA 20 ANNI A QUESTA PARTE

Wash & Store lavora al posto tuo, rende l'ambiente estremamente confortevole grazie alla sua silenziosità e alle ridottissime dispersioni di calore. Meno manipolazioni, meno rotture, meno gesti ripetitivi, facilità di carico e scarico con il massimo di ergonomia.

Wash & Store si occupa di tutto, le stoviglie si possono utilizzare a fine ciclo o possono essere lasciate in macchina come fosse uno scaffale. Può essere collocata in qualsiasi ambiente, necessitando di 1/3 di spazio rispetto ad un sistema di lavaggio tradizionale.

Fai bene i tuoi calcoli e vedrai che, rispetto ad un sistema tradizionale, Wash & Store consuma molta meno acqua dando un notevolissimo impatto nella riduzione di detersivo e brillatante. Ha un consumo elettrico minimo e, grazie alla differibilità dei cicli, può funzionare lontano dagli orari di punta garantendo così la riduzione del massimo fabbisogno elettrico necessario ma soprattutto riduce i costi della tua bolletta.

L'UNIQUE VRAIE INNOVATION DU SECTEUR DES LAVE-VAISSELLE PROFESSIONNELS DE CES 20 DERNIERES ANNEES

Plus besoin de travailler : Wash & Store le fait pour vous, tout en respectant l'environnement! Wash & Store travaille dans un confort total grâce à son niveau sonore peu élevé et à sa faible émission de chaleur dans la pièce. Moins de manipulation, moins de casse, moins de gestes répétitifs, facilité de chargement et de déchargement, tout cela, avec un maximum d'ergonomie. La vaisselle peut être utilisée dès la fin du cycle ou bien peut être stockée dans la machine jusqu'au prochain service, comme sur une étagère. La machine peut être installée à n'importe quel endroit puisqu'elle n'a besoin que d'un tiers de l'espace nécessaire à une laverie traditionnelle. Elle consomme moins d'eau, impliquant une importante réduction de détergent et de produit de rinçage utilisés. La consommation électrique est incroyablement faible et grâce au départ différé, vous pouvez décider de programmer la machine pour la faire fonctionner pendant les heures creuses. Tout ceci permet de réduire la puissance électrique nécessaire et surtout, de réduire de façon importante votre facture d'électricité.

DIE EINZIG WAHRE NEUERUNG AUF DEM GEBIET DERPROFES-SIONELLEN GESCHIRRSPÜLMASCHINEN SEIT 20 JAHREN

Wash & Store erledigt Ihre Arbeit sehr komfortabel, hat einen extrem niedrigen Geräuschpegel und einen minimalen Wärmeverlust. Weniger Handgriffe, weniger Bruch, wenig monotone Arbeit, erleichtertes Be- und Entladen der Maschine mit höchster Ergonomie.

Wash & Store erledigt Alles. Das Geschirr kann sofort nach Ende des Waschganges benutzt oder in der Maschine wie in einem Schrank gelagert werden. Kann in jeden Raum gestellt werden, sie benötigt nur 1/3 des Platzes eines traditionellen Spülsystems.

Machen sie Ihre Kalkulation und Sie werden es sehen. Im Vergleich zu einem traditionellen System benutzt die Wash & Store wesentlich weniger Wasser d.h. auch weniger Chemie und einen geringeren elektrischen Verbrauch.

Dank der programmierbaren Einschaltzeit kann sie außerhalb der normalen Zeiten arbeiten wenn der Strom günstiger ist. Das ermöglicht eine Reduzierung Anschlussleistung und senkt die Stromrechnung.

LA ÚNICA INNOVACIÓN REAL REALIZADA EN LOS SISTEMAS DE LAVAVAJILLAS EN LOS ÚLTIMOS 20 AÑOS

Wash & Store hace el trabajo por ti, confortablemente, gracias a su bajo nivel sonoro y a la reducida transmisión de calor al ambiente de la habitación. Mínima manipulación, menos roturas, disminuye la duplicidad de trabajo, carga y descarga de forma sencilla por su completa ergonomía. Wash & Store se encarga de todo, Los platos se pueden usar inmediatamente cuando acaba el ciclo de lavado o se pueden quedar almacenados en la máquina, como si fuese una estantería. Se puede instalar en cualquier habitación, necesitando únicamente 1/3 del espacio que necesita un sistema tradicional de lavado. Haz tus calculos y veras que: cuando comparas con un sistema de lavado tradicional, Wash & Store consume muchos menos agua y muchos menos productos químicos.

El consumo eléctrico es mínimo, gracias a que el ciclo de lavado puede ser programado, al disponer de un sistema de programación de arranque. Para que inicie su funcionamiento en las franjas horarias de bajo costo de consumo eléctrico.

ЕДИНСТВЕННАЯ РЕАЛЬНАЯ ИННОВАЦИЯ В ПРОФЕССИОНАЛЬНОМ ПОСУДОМОЕЧНОМ ОБОРУДОВАНИИ ЗА ПОСЛЕДНИЕ 20 ЛЕТ

Wash & Store сделает работу за вас, обеспечив полный комфорт благодаря ультра-низкому уровню шума и минимальным выделениям тепла в помещении.

где она мылась. Меньше ручного труда, меньше боя, меньше повторяющейся работы, удобная загрузка и разгрузка при полной эргономике. Wash & Store позаботится обо всем. Посуда может использоваться сразу после завершения цикла или же может быть оставлена в машине на хранение.

Может быть установлена в любом помещении, так как занимает в 3 раза меньше площади, чем традиционная посудомоечная система. Сделайте подсчеты сами и вы поймете, что по сравнению с традиционной системой, Wash & Store потребляет меньше воды, меньше моющего средства. Потребление электричества также минимально и, благодаря возможности отложенного старта, вы можете пользоваться машиной не в пиковые часы. Это позволяет снизить расход электроэнергии и уменьшить счета за электричество.





COMMON TECHNICAL SPECIFICATIONS

- 1 Doors opening not interfering with equipment aside the machine
- 2 Thermo-resistant independant glass doors
- 3 Double-wall construction with thermo-acoustic insulation
- 4 Chemicals dosing and monitoring station, in a front load drawer
- 5 Cold-fog drying system
- 6 Standard steam condenser
- 7 Automatic, built-in water softener
- 8 AISI 316 wash-tank, insulated, with 4 independent self-cleaning pumps
- 9 New system of wash and rinse arms, ensuring improved wash results

CARATTERISTICHE TECNICHE IN COMUNE

- 1 Apertura delle porte che non interferisce con l'utilizzo di apparecchiature poste a destra e a sinistra della macchina
- 2 Porta con due vetri indipendenti, resistenti alle alte temperature
- 3 Costruzione in doppia parete con isolamento termoacustico
- 4 Dosatori detergente, brillantante, sanitizzante e relativi contenitori facilmente accessibili dal fronte macchina
- 5 Sistema asciugatura a nebbia fredda
- 6 Condensatore vapori di serie

- 7 Addolcitore incorporato, automatico
- 8 Vasca in acciaio inox AISI 316, isolata, con 4 pompe di lavaggio indipendenti autopulenti
- 9 Nuovo sistema di bracci di lavaggio e risciacquo superiori che permettono un miglioramento del lavaggio

CARACTERISTIQUES TECHNIQUES COMMUNES

- 1 Ouverture des portes à pivot , aucune gêne avec les appareils installés à droite et à gauche de la machine
- 2 Double vitrage indépendant
- 3 Double paroi avec isolation phonique et thermique renforcée
- 4 Les produits lessiviels sont intégrés et facilement accessibles sur le devant de la machine
- 5 Brumisation froide
- 6 Condenseur de vapeur de série
- 7 Adoucisseur automatique incorporé
- 8 Cuve inox AISI 316, 4 pompes indépendantes auto-nettoyantes
- 9 Nouveau système de bras de lavage et rinçage supérieurs qui améliore les résultats de lavage

GEMEINSAME TECHNISCHE EIGENSCHAFTEN

- 1 Das Öffnen der Türen behindert keine Benutzung von Geräten, die sich auf der rechten/linken Seite der Maschine befinden
- 2 Tür mit zwei unabhängigen hochtemperaturbeständigen Gläsern
- 3 Doppelwandig mit Thermoacoustic-Insulation
- 4 Spül-, Nachspül- und esinfirmierungsmitteldosiergeräte und entsprechenden Behältern von der Frontseite der Maschine leicht zugänglich
- 5 Kaltnebel Trocknungssystem
- 6 Serienmäßig eingebauter Dampf-kondensator
- 7 Eingebauter automatischer Entkalker
- 8 Isolierter Tank aus Edelstahl AISI 316, mit 4 unabhängigen selbstreinigenden Waschpumpen
- 9 Neues Wasch- und Spülarme System für verbesserte Waschergebnisse

CARACTERISTICAS TECNICAS EN COMUN

- 1 La apertura de las puertas, no interfiere con equipos que estén situados a los lados del Wash & Store
- 2 Puertas de cristal independientes, termoresistentes
- 3 Fabricado con doble pared termoacústica
- 4 El dosificador de jabón, abrillantador, desinfectante con sus propios contenedores están colocados en un cajón de carga frontal, fácilmente accesible

- 5 Sistema de secado de niebla fría
- 6 Condensador de vapor automático de serie
- 7 Descalcificador automático de agua incorporado
- 8 La cuba de lavado está fabricada en AISI 316, aislada, con 4 bombas de autolavado independientes
- 9 Nuevo sistema de brazos de lavado y aclarado superiores que mejoran los resultados de lavado

ОБЩИЕ ТЕХНИЧЕСКИЕ ХАРАКТЕРИСТИКИ

- 1 При открытии дверей, они не мешают установленному рядом с машиной оборудованию
- 2 Двери из независимого термостойкого стекла
- 3 Конструкция с двойными стенками, с тепло- и шумоизоляцией
- 4 Станция дозирования и контроля моющих и ополаскивающих средств легко доступна во фронтальной части машины
- 5 Система сушки холодное аспыление
- 6 Пароконденсатор в стандартной комплектации
- 7 Автоматический встроенный водоумягчитель
- 8 Моющая ванна из AISI 316, изолированная, с 4 самоочищающимися помпами
- 9 Новая конструкция моющих и ополаскивающих рукавов, позволяющая улучшить результат мойки

Double face version



DOUBLE FACE VERSION

Wash & Store is available in two versions: a front-load one and a pass-through one -embedded in a wall- the second allowing a connection between two rooms, providing a net separation between loading area and clean area (kitchen) reducing even more the use of space.

VERSIONE DOUBLE FACE

Abbiamo inventato un nuovo modo di comunicare. Wash & Store è disponibile in due versioni: una a carico frontale, l'altra passante - incastonabile in una parete - che permette di creare un collegamento tra i due ambienti garantendo nel contempo l'assenza di contaminazione tra la zona di carico e la cucina e riducendo ulteriormente lo spazio utilizzato.

VERSION DOUBLE FACE

Nous avons inventé un nouveau mode de communication. Wash & Store existe en deux versions: deux portes ou "traversante", celle-ci permet une connexion rapide entre la laverie et la cuisine (le sale et le propre, système barrière) le tout dans un espace réduit.

DOPPELSEITIGE VERSION

Wir erfanden eine neue Art zu kommunizieren. Wash & Store ist in zwei Versionen verfügbar: als Fronttürmaschine oder mit Zugang von beiden Seiten, damit kann sie in eine Trennwand integriert werden, so dass sie zwei Räume verbindet und damit eine glatte Trennung zwischen dem Beladenraum und der Küche gewährt und der Platzbedarf gegen "0" sinkt.



VERSIÓN DOUBLE FACE

Hemos inventado una nueva forma de comunicación. Wash & Store está disponible en dos versiones: una de carga frontal y otra de túnel (carga frontal y trasera), empotrado en una pared. La segunda permite una conexión entre dos habitaciones, proveyendo una separación limpia entre el área de carga y el área limpia (cocina), disminuyendo aún más la necesidad de espacio.

ВЕРСИЯ DOUBLE FACE

Мы придумали новый подход. Wash & Store доступна в двух версиях: с фронтальной загрузкой и выгрузкой, предназначенная для установки около стены, или туннельного типа для установки в проеме между двумя помещениями, обеспечивающая разделение между загрузочной и чистой зоной, сокращая использование площади.

SAVES **65%**
ON OVERALL
SPACE

Thanks to the
9 wash-cycles available,
just any washing
needs are matched

FEATURES

Wash & Store changes color at each cycle phase, displaying the actual working temperature. A water change at each cycle-stage, grants top hygiene levels. Thanks to the 9 wash-cycles available, just any washing needs are matched: from fragile crystal glasses, to heavily soiled pots. Germicidal UV lamp upon request.

INNOVATIVE WASH ARMS

The Wash & Store's wash arms keep moving in behalf of your own arms, combining the advantages of the tunnel machines and those of the cycle-machines. With Wash & Store you can divide the wash areas, according to your needs. Due to the innovative drying concept, you can immediately pick and use the dishes after the cycle ends.

FUNZIONI

Pavoneggiati con la tua Wash & Store. Wash & Store cambia colore ad ogni fase e ti mostra in tempo reale l'effettiva temperatura di esercizio. La macchina non soltanto cambia l'acqua ad ogni ciclo, ma addirittura ad ogni fase dello stesso garantendo così la massima igiene. Grazie ai suoi 9 cicli, soddisfa il più totale ventaglio di esigenze - dai bicchieri di cristallo fino alle pentole molto sporche. Lampada germicida UV su richiesta.

BRACCI DI LAVAGGIO INNOVATIVI

Per un lavaggio a regola d'arte, abbiamo creato un capolavoro. I bracci di Wash & Store si muovono al posto dei tuoi, coniugando i benefici di un sistema a tunnel con quelli delle macchine a ciclo. Con Wash & Store puoi settorializzare il lavaggio in base alle quantità da lavare e alle tue esigenze. Grazie all'innovativo sistema di asciugatura, potrai immediatamente riutilizzare le stoviglie a fine ciclo.

FONCTIONNALITES

Démarquez-vous avec Wash & Store: la machine change de couleur à chaque cycle et affiche en temps réel la température effective. La machine ne change pas seulement l'eau après chaque cycle mais aussi pendant chaque phase du cycle même, en garantissant une hygiène parfaite. Grâce à ses 9 programmes de lavage, Wash & Store satisfait toutes les exigences - du programme pour les verres jusqu'au programme intensif pour les casseroles très sales. La lampe germicide UV est disponible sur demande.

BRAS DE LAVAGE INNOVANTS

Pour un lavage dans les règles de l'art, nous avons créé un chef d'œuvre. Les bras de Wash & Store travaillent à votre place, en combinant les avantages du système à tunnel avec celles des machines traditionnelles. Wash & Store peut être utilisée en demi charge selon la quantité de vaisselle et vos nécessités. Avec son système de séchage par condensation en système clos, vous pouvez utiliser si besoin votre vaisselle à la fin du cycle.

EIGENSCHAFTEN

Mit einer Wash & Store können Sie sich richtig aufplustern. Die Wash & Store ändert die Farbe bei jeder Phase des Zyklus und sie zeigt Ihnen in aktuelle Betriebstemperatur an. Die Maschine wechselt nicht nur das Wasser bei jedem Zyklus sondern auch bei jeder Phase des Zyklus, sie gewährt die höchst mögliche Hygiene. Dank ihren 9 Zyklen steht für alle Bedürfnisse ein Programm zur Verfügung – von Kristallgläsern bis zu sehr schmutzigen Töpfen. Auf Anfrage ist sogar eine keimtötende UV-Lampe verfügbar.

INNOVATIVE WASCHARME

Wir haben einen Meisterwerk für das Waschen nach allen Regeln der Kunstgerechtes geschaffen. Halten sie Ihre Arme ruhig, die der Wash & Store bewegen sich, sie kombiniert die Vorteile von Tunnel- und Zyklus-Geschirrspüler. Mit der Wash & Store können Sie nach Ihrem Bedürfnissen die Waschzonen trennen. Dank dem innovativen Trocknensystem, können Sie das Geschirr sofort nach Ende des Zyklus benutzen.

FUNCIONES

Presume de tu Wash & Store: Wash & Store cambia de color en cada ciclo de lavado, mostrando la temperatura a la que está trabajando. Cambia el agua en cada fase del ciclo, garantizando los niveles más altos de higiene. Con sus 9 ciclos, Wash & Store satisface la más completa gama de necesidades - desde copas de cristal hasta las ollas muy sucias. Lámpara germicida UV a petición

INNOVANTES BRAZOS DE LAVADO

Hemos creado una obra maestra, para el arte del lavado: los brazos de lavado se mueven en lugar de los tuyos, conjugando el beneficio de un sistema túnel de lavado con las ventajas de las máquinas con ciclos de lavado. Con Wash & Store puedes sectorizar el lavado en función de la cantidad a lavar y de tus propias exigencias. Gracias al concepto innovador del secado, podrá reutilizar inmediatamente el equipo después del fin de ciclo.

ОСОБЕННОСТИ

Полубуйтесь на ваш Wash & Store. На каждой фазе цикла Wash & Store меняет цвет и отображает текущую рабочую температуру. При каждом новом цикле происходит замена воды, что обеспечивает высочайший уровень гигиены. Наличие 9-ти режимов мойки позволяет выбрать оптимальный, наиболее подходящий для любых целей: от мойки хрупкого хрустали до сильно загрязненных противней. По запросу может поставляться с бактерицидной УФ лампой.

ИННОВАЦИОННАЯ КОНСТРУКЦИЯ МОЮЩИХ РУКАВОВ

Для совершенного результата мойки мы создали шедевр. Моечные рукава Wash & Store всегда в движении в отличие от ваших рук. Wash & Store соединяют в себе преимущества туннельных и циклических машин. С Wash & Store вы можете разделить зоны по вашему усмотрению. Благодаря инновационной концепции сушки Вы можете использовать посуду сразу после мойки в Wash & Store.

WASH



RINSE



DISINFECTION



THERMO DISINFECTION
PROGRAM AT 93°C
FOR 10 MINUTES



Wash & Store

VS

traditional dishwashing system

Savings, great results,
less waste and more efficiency

-46%

Water
consumption

-82%

Chemicals
consumption

-38%

Installed
power

-90%

Labour



Dati raccolti da test di laboratorio interno e utenti finali per il lavaggio di 300 piatti / Average data according to our laboratory tests and users to wash 300 dishes / Données moyennes obtenues par nos tests de laboratoire et par les utilisateurs / Durchschnittswerte nach Tests in unserem Labor und von Benutzern / Evaluación basada en el lavado de 300 platos, datos según nuestras pruebas de laboratorio y usuarios

**WITH WASH & STORE
YOUR FIGURES ALWAYS MATCH**

Compared consumptions between a Wash & Store and an average hood machine, to wash 300 dishes: -65% needed space, -90% labour, -46% water, -82% detergent/rinse-aid, -38% needed power

**CON WASH & STORE I TUOI CONTI
TORNANO SEMPRE!**

Comparazione consumi Wash & Store rispetto ad una lavastoviglie a capotta per il lavaggio di 300 piatti: -65% spazio, -90% lavoro, -46% acqua, -82% detergente/brillantante, -38% potenza elettrica necessaria

**AVEC WASH & STORE,
ON Y TROUVE SON COMPTE!**

Comparons les résultats entre la Wash & Store et une machine a capot pour laver 300 assiettes: encombrement -65%, réduction du temps de travail -90%, consommation en eau -46%, détergent et produit de rinçage -82%, puissance électrique -38%

**MIT WASH & STORE GEHEN IHRE
RECHNUNGEN IMMER AUF!**

Im Vergleich zu einer Haubmaschine beim Spülen von 300 Tellern braucht die Wash & Store: 65% weniger Platz, 90% weniger Arbeit, 46% weniger Wasser, 82% weniger Spül- und Nachspülmittel, 38% weniger Energiebedarf

**CON WASH & STORE SIEMPRE
SUS CALCULOS LE SALDRAN**

Comparando consumos entre Wash & Store y un sistema de lavado de cúpula de 300 platos, necesitarás: -65% menos de espacio necesario, -90% de mano de obra, -46% agua, -82% detergente/abrillantador, -38% consumo eléctrico

C WASH & STORE У ВАС ВСЕ СХОДИТСЯ!

По сравнению с традиционной купольной машиной для мытья 300 тарелок Wash & Store затратит: -65% от площади, -90% трудоемкости, -46% воды, -82% моющего средства, -38% электроэнергии.

| | | |
|--------|-----------------------|---------|
| 1 | Washing cycles needed | 20 |
| 72 L | Water consumption | 133 L |
| 39 g | Chemicals consumption | 213 gr |
| 6.5 Kw | Installed power | 10.5 Kw |
| 15 min | Labour | 150 min |

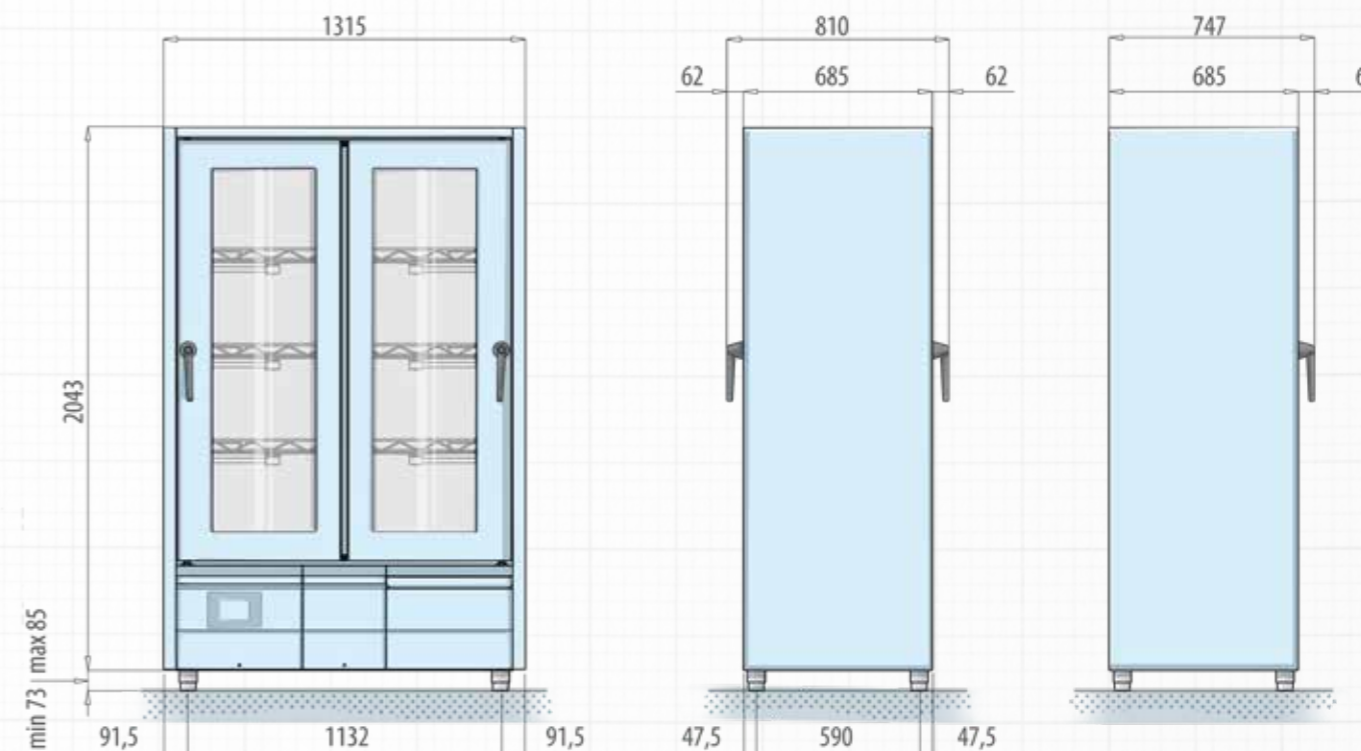
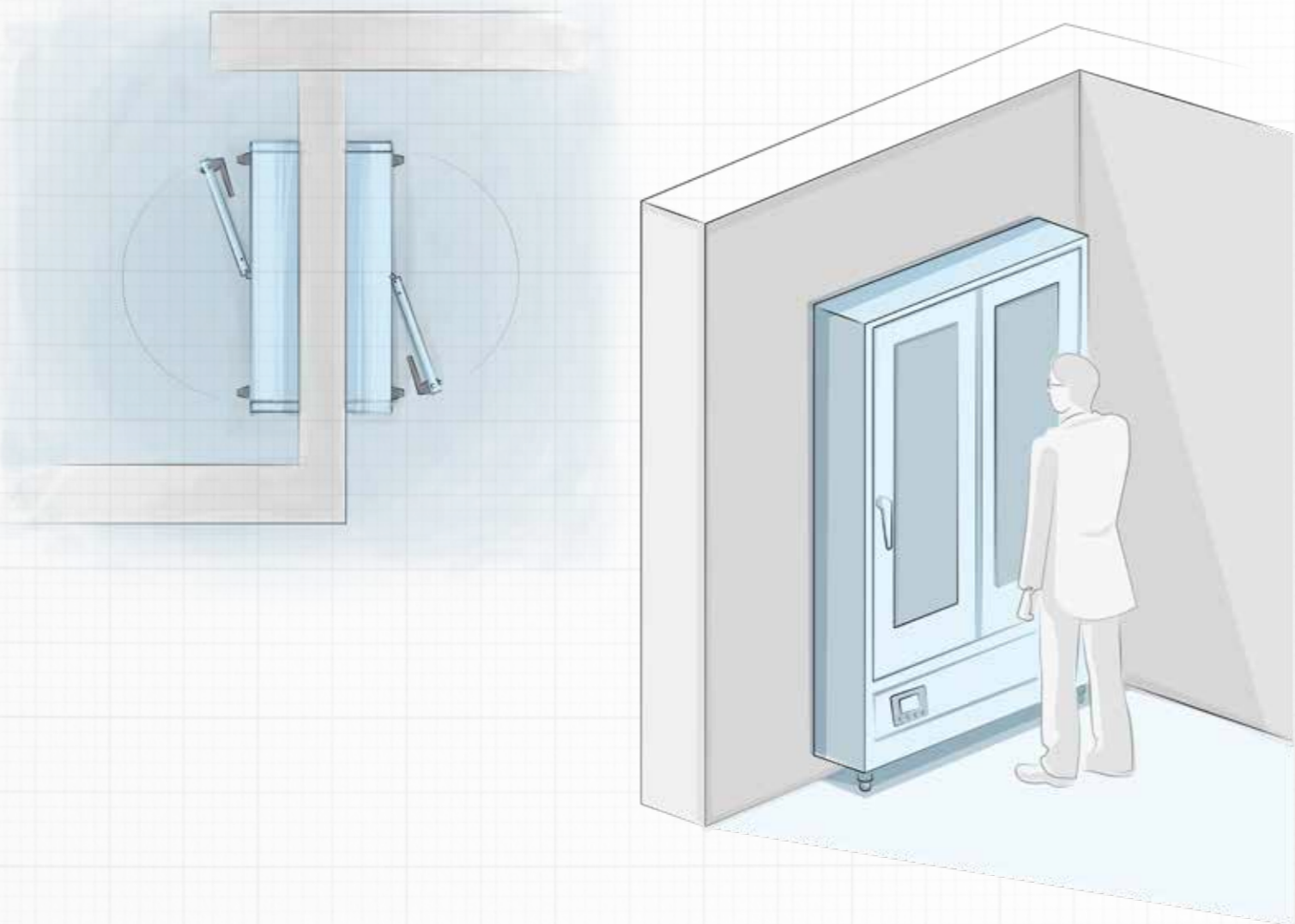
saving 2h 15' at every shift!

26.676€/* / year
saved!

2 shifts - 6 days out of 7

46.811€/* / year
saved!

3 shifts - 7 days out of 7



INSTALLATION

Installing a Wash & Store is easy and fast. Just connect the water circuit and the supply cable and the machine is ready on duty.

No steam hoods or vent needed, no floor grids, no water treatment necessary: Wash & Store is full optional. Standard applications for the Wash & Store are: wine-cellars, business restaurants up to 50 covers, family restaurants up to 75 covers, schools up to 120 covers, pizzerias up to 150 covers, hospital departments, retirement homes, clinics, Police stations and equivalent.

INSTALLAZIONE

Basta un rapido gesto per dare subito spettacolo. Installare Wash & Store è semplice e veloce: è sufficiente collegare il circuito dell'acqua ed il cavo elettrico e la macchina è pronta al tuo servizio.

Non è necessario alcun sistema di aspirazione vapori né di ventilazione, non servono le griglie di scarico a pavimento né i sistemi di depurazione dell'acqua: Wash & Store è full optional.

Lavare le stoviglie non è mai stato così glamour. Applicazioni Wash & Store: enoteche, ristoranti da 50 coperti, trattorie da 75 coperti, scuole da 120 coperti, pizzerie da 150 coperti, reparti di ospedali, case di riposo, cliniche, caserme di Polizia ed equivalenti.

INSTALLATION

Un geste suffit pour démarrer le show. L'installation d'une Wash & Store est simple et rapide: vous avez seulement besoin d'une arrivée d'eau, d'électricité et d'une évacuation et la machine est prête à travailler.

Pas d'extraction particulière, plus de sol glissant, pas de traitement d'eau nécessaire. Wash & Store est toutes options.

Laver la vaisselle n'a jamais été si chic!

Les applications de la Wash & Store sont multiples: œnothèques, restaurants gastronomiques de 50 couverts, brasseries de 75 couverts, restauration scolaire de 120 couverts, pizzerias de 150 couverts, hôpitaux, cliniques, maisons de retraite, casernes de police et/ou équivalents.

INSTALLATION

Nur eine schnelle Geste, und die Show kann beginnen. Die Installation der Wash & Store geht einfach und schnell: lediglich den Wasseranschluss und das Stromkabel anzuschließen und die Maschine ist bereit. Ein Ventilations- bzw. Dampfabsaugensystem ist nicht notwendig, kein Gully, keine Kläranlage: Wash & Store hat eine komplette Standardausstattung. Geschirrspülen ist noch nie so glamourös gewesen.

Einsatzgebiete der Wash & Store: Weinstuben, Restaurants mit 50 Plätzen, Gaststätte mit 75 Plätzen, Schulen mit 120 Plätzen, Pizzerias mit 150

Plätzen, Krankenhausabteilungen, Kindergärten, Altenheime, Kliniken, Polizei-Kasernen und Ähnliches.

INSTALACIÓN

Con un pequeño gesto, comienza el espectáculo: instalar Wash & Store es rápido y sencillo. Solo conecte su circuito de agua y a la red eléctrica y está lista para trabajar.

No hace falta campana extractora de vapores o un sistema de ventilación, ni rejillas de desagüe en el suelo, ni tampoco es necesario un sistema de tratamiento de agua: Wash & Store es full optional.

Lavar las vajillas nunca han tenido este glamour. Las aplicaciones estándar para el Wash & Store son: bodegas, restaurantes de 50 comensales, mesones de 75 comensales, escuelas de 120 cubiertos, pizzerías de 150 comensales, hospitales, residencias de la tercera edad, clínicas, comisarías de policía y equivalentes.

УСТАНОВКА

Одно легкое движение руки и представление начинается.

Установить Wash & Store легко и просто. Просто подключите воду и кабель и машина готова к работе. Ни вытяжка, ни трап не требуются! Wash & Store полностью функциональный.

Мойка посуды никогда еще не была такой эффективной.

Машины Wash & Store предназначены для таких заказчиков как - винные погребки, рестораны для деловых встреч с вместимостью до 50 человек, семейные рестораны до 75 человек, пиццерии до 150 человек, отделения больниц, дома престарелых, клиники, участки полиции т.д.

A complete choice of racks and supports...



590071

30 pcs
210 ≤ Ø ≤ 240

15 pcs
250 ≤ Ø ≤ 330
(Ø 330 upper level only)



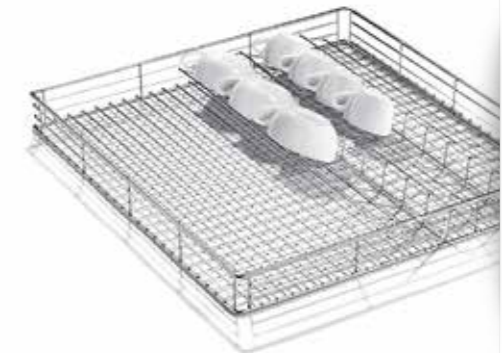
590071

15 pcs
530x325
(upper level only)



590076

24 pcs
Ø < 55



590074

+
590076



590072

21 pcs
500x15 H



590072

42 pcs
250x15 H

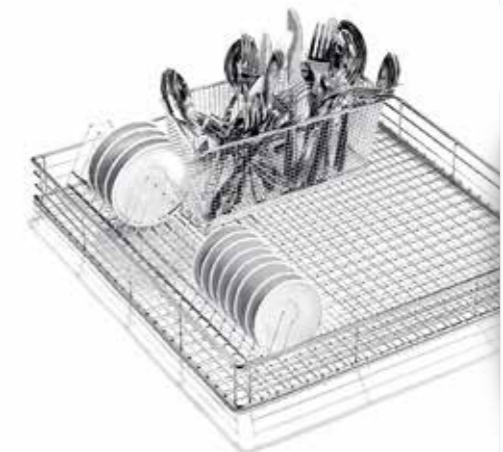


590078

23 pcs Ø < 210

590080

cutlery



590074

+
590078
+
590080



590075

488x515x28 H



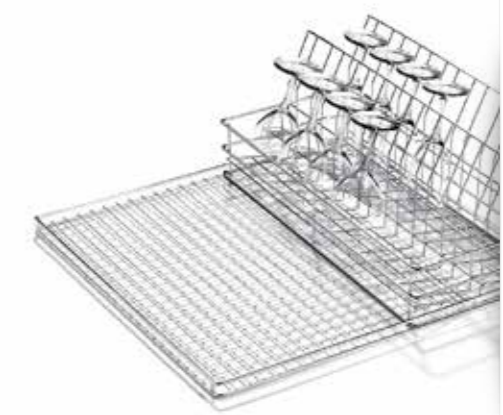
590074

488x515x65 H



590077

23 pcs Ø 100x220H
(320H upper level only)



590075

+
590077

What kind of crockery can I wash?

Wash & Store can wash any kind of crockery, cutlery, terrines but also glasses, utensils, accessories and pots.

What is the complete wash-cycle time?

A cycle may last from 75 to 140 minutes, depending on the selected program. No personnel needed, as the Wash & Store is self operating.

How many washing cycles?

Wash & Store has got 9 cycles: soaking, economy, standard, intensive, thermo-disinfection at 93°C for 10 minutes, glasses, glasses and cooling, plates heating, self-cleaning.

Where can I install my Wash & Store?

Wherever I want to. Wash & Store can enter whatever standard door.

What is the sound level?

The sound pressure of the Wash & Store is much lower than a traditional machine. Thanks to its quietness, the machine can run while people sleep at night, also benefiting of lower electricity rates.

What is the Wash & Store cost depreciation time?

With the "Euroland" costs level, the depreciation time ranges between 9 and 12 months, depending on the machine's usage.

Which is the machine life span?

According to our laboratory tests, we deem between 12 to 15 years if the machine is used properly.

Quali stoviglie posso lavare?

Wash & Store può lavare qualsiasi tipo di piatto, posateria, terrine ma anche i bicchieri, gli utensili, gli accessori e le pentole.

Quanto dura un ciclo di lavaggio?

Un ciclo dura dai 75 ai 140 minuti, in base al programma selezionato. Non richiede alcun intervento di personale, Wash & Store fa tutto da sola.

Quanti sono i cicli di lavaggio?

Wash & Store ha 9 cicli: ammollo, economico, standard, intensivo, termodesinfezione a 93°C per 10 minuti, bicchieri, bicchieri e raffreddamento, riscaldamento piatti, autopulizia.

Dove posso installare la mia Wash & Store?

Dove meglio desidero. Wash & Store passa addirittura tra qualsiasi porta.

Qual'è il livello acustico?

La pressione sonora di Wash & Store è nettamente inferiore a quella di una macchina tradizionale. Grazie alla sua silenziosità, la macchina può lavorare anche quando sei a letto così approfitti delle ridotte tariffe elettriche notturne.

In quanto tempo Wash & Store mi permette di rientrare dall'investimento?

Con i costi in "Eurolandia", l'investimento rientra tra i 9 e i 12 mesi in base all'utilizzo della macchina.

Qual'è il ciclo di vita della macchina?

Dai nostri tests di laboratorio, se la macchina viene utilizzata nel modo giusto stimiamo dai 12 ai 15 anni.

Quels types de vaisselle puis-je laver? Wash & Store peut laver toute forme et tout type de vaisselle, couverts, plateaux GN 1/1, ustensiles et casseroles.

Quel est le temps de lavage?

Entre 75 et 140 minutes en fonction du choix du programme. Wash & Store fait tout; toute seule, pas besoin d'intervention de l'opérateur.

Combien de cycles de lavage?

Wash & Store a 9 programmes: trempage, économique, standard, intensif, spécial verres, verres fragiles, chauffe-assiettes, auto-nettoyant, thermo désinfection à 93°C pendant 10 minutes.

Où puis-je installer ma Wash & Store?

Où l'on veut, Wash & Store peut passer par n'importe quelle ouverture de porte standard.

Quel est le niveau sonore?

Le niveau sonore de la Wash & Store est beaucoup plus bas qu'une machine traditionnelle. La machine peut fonctionner même quand vous êtes au lit, car silencieuse. Vous pourrez donc profiter des tarifs des heures creuses.

Quel est le retour sur investissement? Sur la base des coûts en "Euroland" vous amortissez Wash & Store en 9-12 mois, selon l'utilisation de la machine.

Quelle est la durée de vie de la Wash & Store? Selon nos tests de laboratoire, avec une utilisation normale, la durée de vie de Wash & Store est de 12-15 ans.

Was für Geschirr kann ich spülen?

Wash & Store kann jede Sorte von Tellern, Besteck, Terrinen...aber auch von Gläsern, Küchengeräten, Zubehören und Töpfen spülen.

Wie lang dauert ein Zyklus?

Ein Zyklus dauert zwischen 75 und 140 Minuten, es hängt davon ab welches Programm gewählt worden ist. Kein Personal wird gebraucht, Wash & Store macht alles selbst.

Wie viele Waschprogramme hat sie?

Wash & Store hat 9 Waschprogramme: Einweichen, Eco, Standard, Intensiv, Thermo-Desinfizierung 93°C 10 Minuten lang, Gläser, Gläser u. Kühlung, Teller-Erwärmung, Selbstreinigung.

Wo kann ich meine Wash & Store einbauen?

Wo ich möchte. Wash & Store geht durch jede normale Tür.

Wie hoch ist das Lärmniveau?

Wash & Store ist wesentlich leiser als eine traditionelle Maschine. Dank ihrer Geräuschlosigkeit kann die Maschine arbeiten auch wenn Sie schlafen, so profitieren Sie von ermäßigten Stromkosten in der Nacht.

In welchem Zeitraum amortisiert sich die Wash & Store? Mit den Betriebskosten im "Euroland" gleichen Sie die Kosten (abhängig von der Benutzung der Maschine) in 9-12 Monaten aus.

Wie lange kann ich die Maschine nutzen? Nach unseren Labortesten hat die Maschine bei richtiger Benutzung und Wartung eine geschätzte Lebenserwartung zwischen 12 und 15 Jahren.

¿Que clase de vajilla puedo lavar?

Wash & Store puede lavar toda clase de vajillas, cubertería, tarrinas, también vasos, utensilios, accesorios y ollas.

¿Cuanto dura un ciclo de lavado?

Un ciclo puede durar entre 75-140 minutos, dependiendo del programa seleccionado. No necesita personal cuando Wash & Store está funcionando.

¿Cuántos ciclos de lavado tiene?

Tiene 9 ciclos de lavado: Aclarado, económico, estándar, intensivo, termodesinfección a 93° durante 10 minutos, cristalería, cristalería en frío, vajilla calentamiento, auto lavado.

¿Dónde puedo instalar mi Wash & Store?

Se puede instalar donde quieras. Wash & Store cabe por cualquier puerta de dimensiones estandar.

¿Cual es el nivel acústico?

El nivel acústico Wash & Store es menor que cualquier máquina de lavado tradicional, gracias a su bajo nivel de rumorosidad. La máquina puede funcionar mientras la gente duerme por la noche, beneficiándose de las tarifas nocturnas más económicas.

¿Cual es el coste de depreciación?

Con los costos de "Eurolandia", la inversión inicial es de entre 9 y 12 meses, basado en el uso de la máquina

¿Cual es la vida útil?

De acuerdo a nuestros test de laboratorio, consideramos que su vida útil está entre 12 a 15 años, si la máquina es usada adecuadamente.

Какого рода посуду я могу вымыть?

Wash & Store может вымыть любую столовую посуду, приборы, а также стекло, кухонный инвентарь и кухонную посуду.

Сколько времени длится один моечный цикл?

Цикл может длиться от 75 до 140 минут в зависимости от выбранной программы. Не требуется присутствие оператора, так как машина работает полностью автоматически.

Как много моечных циклов?

Wash & Store имеет 9 циклов: замачивание, экономичный, стандартный, интенсивный, термодезинфекция 93 С продолжительностью 10 минут, стаканы, стекло и охлаждение, подогрев тарелок, самоочистка.

Где я могу установить Wash & Store?

Где угодно. Wash & Store проходит через любую дверь стандартных размеров.

Каков уровень шума?

Звук работающей Wash & Store намного тише чем звук традиционной машины. Благодаря низкому уровню шума машина может работать ночью, когда люди спят, используя при этом электроэнергию по более дешевым ночным тарифам.

Каков срок окупаемости машины? Учитывая европейские стандарты, время окупаемости от 9 до 12 месяцев, в зависимости от использования машины.

Каков срок службы машины?

Учитывая наши лабораторные тестирования, машина должна работать от 12 до 15 лет при условии правильного использования.

Technical specifications

| | | WASH & STORE | WASH & STORE DOUBLE FACE |
|---|-----|--|--|
| Dimensioni - Size - Dimensions Abmessungen - Dimensions - Размеры | mm | 1315 x 747 x 2043 H mm | 1315 x 810 x 2043 H mm |
| Cicli di lavaggio - Washing cycles - Cycles de lavage Waschvorgänge - Ciclos de lavado - Моющие циклы | Nr | 9 | 9 |
| Alimentazione elettrica - Power supply - Voltage Anschlußspannung - Alimentación eléctrica - Электрическое питание | W | 400 Vac3N ~ 50Hz 230 Vac3 ~ 50Hz - 230 Vac ~ 50Hz | 400 Vac3N ~ 50Hz 230 Vac3 ~ 50Hz - 230 Vac ~ 50Hz |
| Pompa di lavaggio - Washing pump - Pompe de lavage Spülpumpe - Bomba de lavado - Моющий насос | W | 520x4 | 520x4 |
| Capacità vasca - Tank capacity - Capacité cuve Tank-Fassungsvermögen - Capacidad cuba - Вместимость бака | l | 18 | 18 |
| Resistenza vasca - Tank heating element - Resistance cuve Tankheizung - Resistencia cuba - Тен бака | W | 6000 | 6000 |
| Assorbimento totale - Total input - Absorption totale Gesamt-Elektro Anschluß - Absorción total - Общее потребление | W | 6520 | 6520 |
| Pressione idrica - Hydric pressure - Pression hydrique Wasserdruck - Presion agua - Водное давление | kPa | 200 :- 400 | 200 :- 400 |
| Dosatore brillantante - Rinse aid dispenser - Doseur produit de rinçage Nachspülmitteldosiergerät - Dosificador para abrillantador - Дозатор блеска | | Standard | Standard |
| Dosatore detersivo - Detergent dispenser - Doseur détergent Waschmitteldosiergerät - Dosificador para detergente - Дозатор моющего средства | | Standard | Standard |
| Dosatore sanitizzante - Sanit. dispenser - Doseur sanisant - Desinf.- Dosiergerät - Dosificador para sanitizante - Диспенсер средства для самоочистки | | Standard | Standard |
| Pompa di scarico - Drain pump - Pompe de vidange Ablaufpumpe - Bomba de descarga - Сливной насос | | Standard | Standard |
| Addolcitore - Softener - Adoucisseur Entkalker - Depurador - Водоумягчитель | | Standard | Standard |
| Condensa Vapori - Steam condenser - Condenseur économiseur de buées Dampfkondensator - Condensa vapores - Пароконденсатор | | Standard | Standard |
| Asciugatura - Dryer - Séchage Trocken - Secado - Сушка | | Standard | Standard |

Voltage special available - Special voltages available - Voltages speciaux disponibles sur demande
Sonderspannungen verfügbar - Voltajes especiales disponibles - Возможно специальное напряжение сети

Acqua alimentazione 10/55°C - Feeding water 10/55°C - Eau d'alimentation 10/55°C
Fleisswasser 10/55°C - Agua alimentación 10/55°C - Вода питания 10/55°C

Dati tecnici non impegnativi - Continual improvements may supersede specifications - Les caractéristiques techniques peuvent être modifiées sans préavis
Technische Änderungen vorbehalten - Las Características técnicas pueden ser cambiada sin previo aviso - Технические данные могут быть изменены



WASH & STORE

KROMO Ali Group Srl
Via Mestre, 3
31033 Castelfranco Veneto (TV) Italy
Tel +39 0423 734580
Fax +39 0423 734581
Email: kromo@kromo-ali.com
www.kromo-ali.com

Service ricambi / spare parts
Tel +39 0423 734593
Fax +39 0423 734592
Email: service@kromo-ali.com

Edition 09 / 2019



* The WRAS Approved Product logo is a certification mark which is owned by WRAS Ltd. - WRAS Approved Type AA - air gap

an Ali Group Company



The Spirit of Excellence