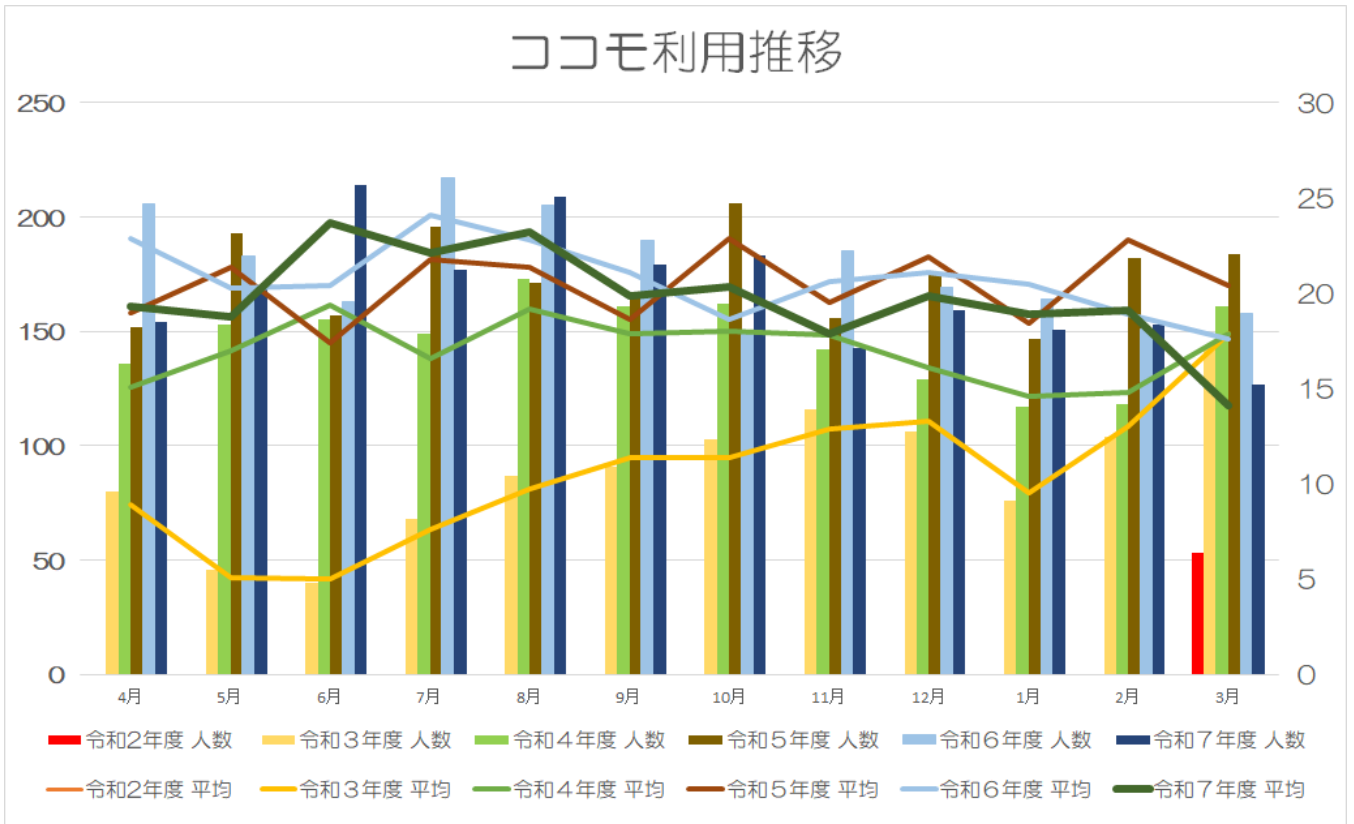


鳶尾地区 地域コミュニティ交通「ここも」運行助手業務記録

2021年3月～2026年3月までの運行業務各種指標推移

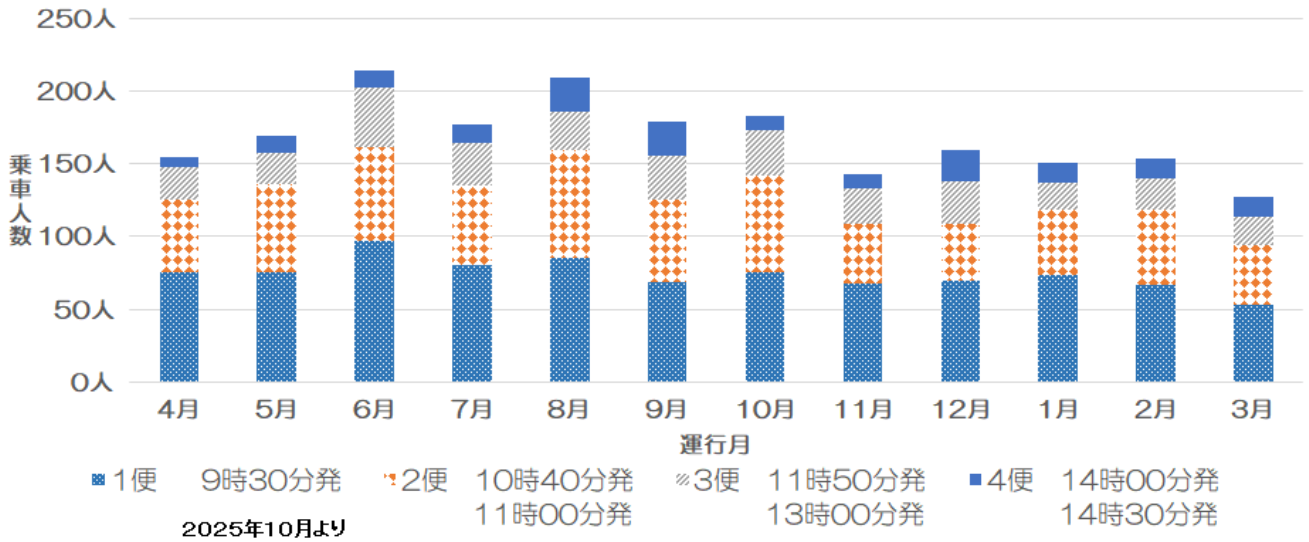
2026年3月30日現在



	令和2年度	令和2年度	令和3年度	令和3年度	令和4年度	令和4年度	令和5年度	令和5年度	令和6年度	令和6年度	令和7年度	令和7年度
	人数	平均	人数	平均	人数	平均	人数	平均	人数	平均	人数	平均
4月			80	8.9	136	15.1	152	19	206	22.9	154	19.3
5月			46	5.1	153	17	193	21.4	183	20.3	169	18.8
6月			40	5	155	19.4	157	17.4	163	20.4	214	23.7
7月			68	7.6	149	16.6	196	21.8	217	24.1	177	22.1
8月			87	9.7	173	19.2	171	21.4	205	22.8	209	23.2
9月			91	11.4	161	17.9	167	18.6	190	21.1	179	19.9
10月			103	11.4	162	18	206	22.9	149	18.6	183	20.3
11月			116	12.9	142	17.8	156	19.5	185	20.6	143	17.9
12月			106	13.3	129	16.1	175	21.9	169	21.1	159	19.9
1月			76	9.5	117	14.6	147	18.4	164	20.5	151	18.9
2月			104	13	118	14.8	182	22.8	151	18.9	153	19.1
3月	53	7.6	143	17.9	161	17.9	184	20.4	158	17.6	127	14.1
合計	53		1060		1756		2086		2140		2018	

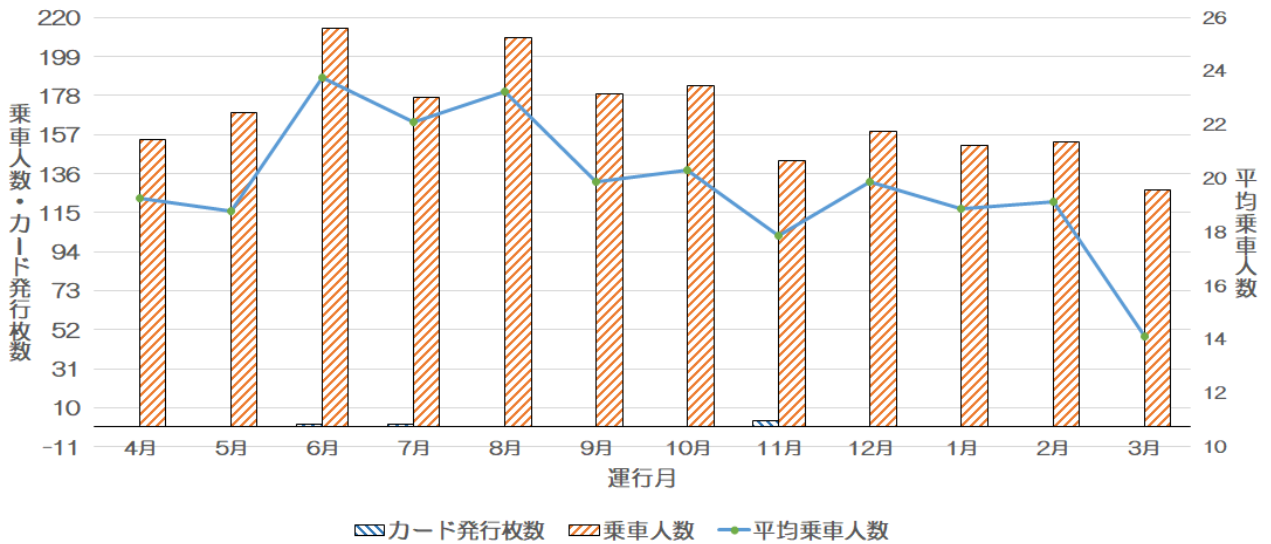
2021年3月～現在までの利用者累計は9113人

便別乗車人数推移



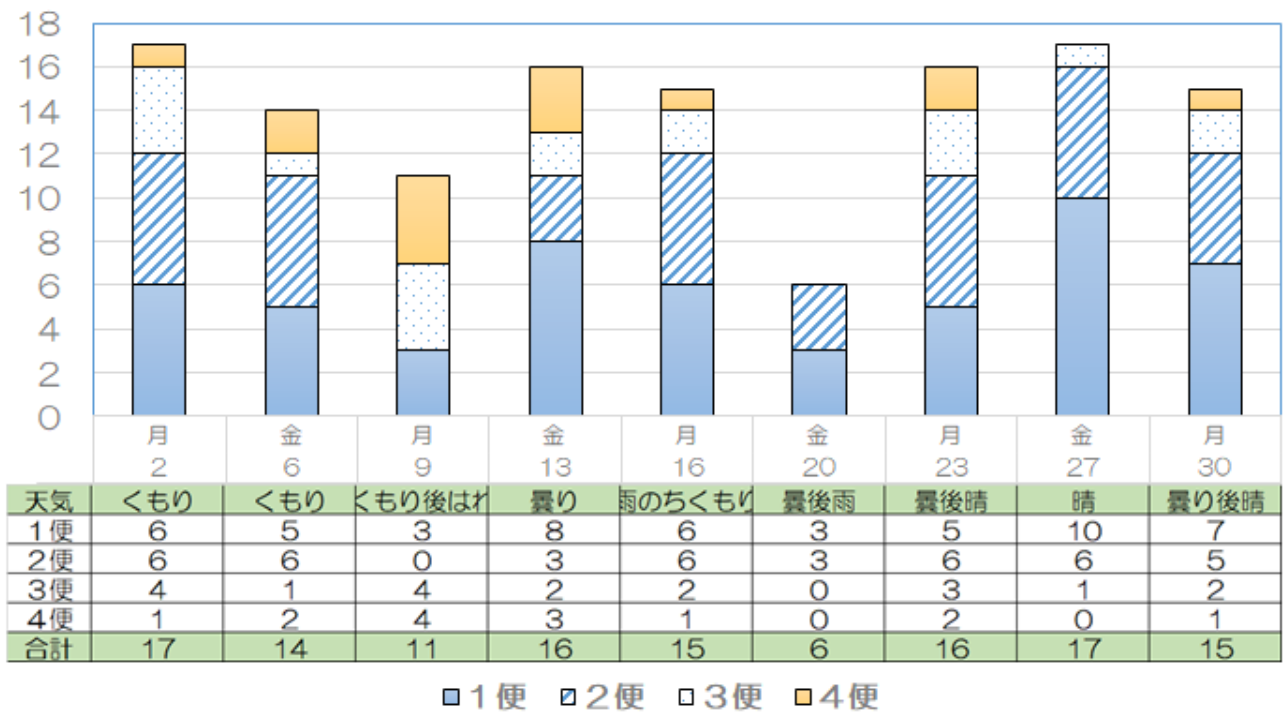
適用	令和7年度												合計
	4月	5月	6月	7月	8月	9月	10月	11月	12月	1月	2月	3月	
1便 9時30分発	75	75	97	80	85	69	75	68	70	73	67	53	887
2便 10時40分発 11時00分発	50	61	64	55	74	56	67	41	39	45	51	41	644
3便 11時50分発 13時00分発	23	21	41	29	27	30	31	24	29	19	22	19	315
4便 14時00分発 14時30分発	6	12	12	13	23	24	10	10	21	14	13	14	172
合計	154	169	214	177	209	179	183	143	159	151	153	127	2018

ここも利用状況推移(乗車人数・平均乗車人数・カード発行枚数)



適用	令和7年度												令和7年度合計
	4月	5月	6月	7月	8月	9月	10月	11月	12月	1月	2月	3月	
カード発行枚数	0	0	1	1	0	0	0	3	0	0	0	0	5
乗車人数	154	169	214	177	209	179	183	143	159	151	153	127	2018
便数	32	36	36	32	36	36	36	32	32	32	32	36	408
運行日数	8	9	9	8	9	9	9	8	8	8	8	9	102
平均乗車人数	19.3	18.8	23.8	22.1	23.2	19.9	20.3	17.9	19.9	18.9	19.1	14.1	19.8

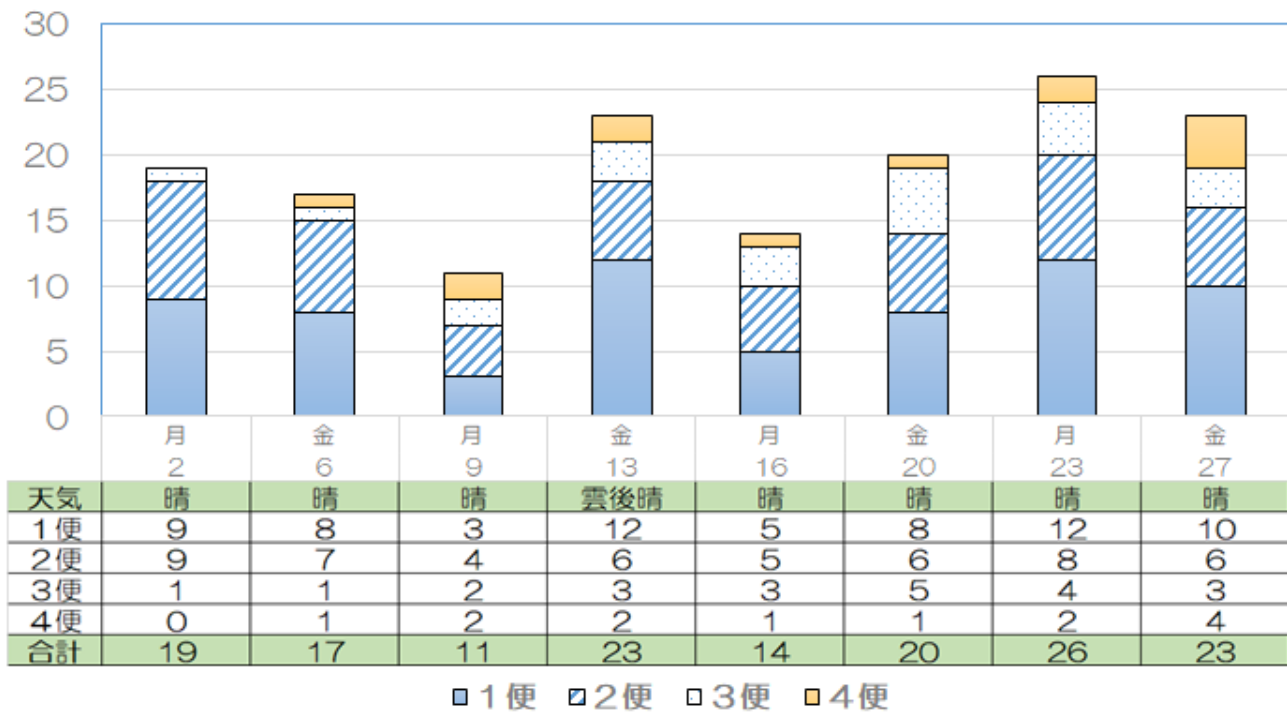
2026年03月
ココモ利用者推移(鳶尾地区ルート)



2026年03月まとめ

適用	値
カード発行枚数	0枚
乗車人数	127人
便数	36便
運行日数	9日
平均乗車人数	14.1人/日
平均カード登録人数	0.0人/日

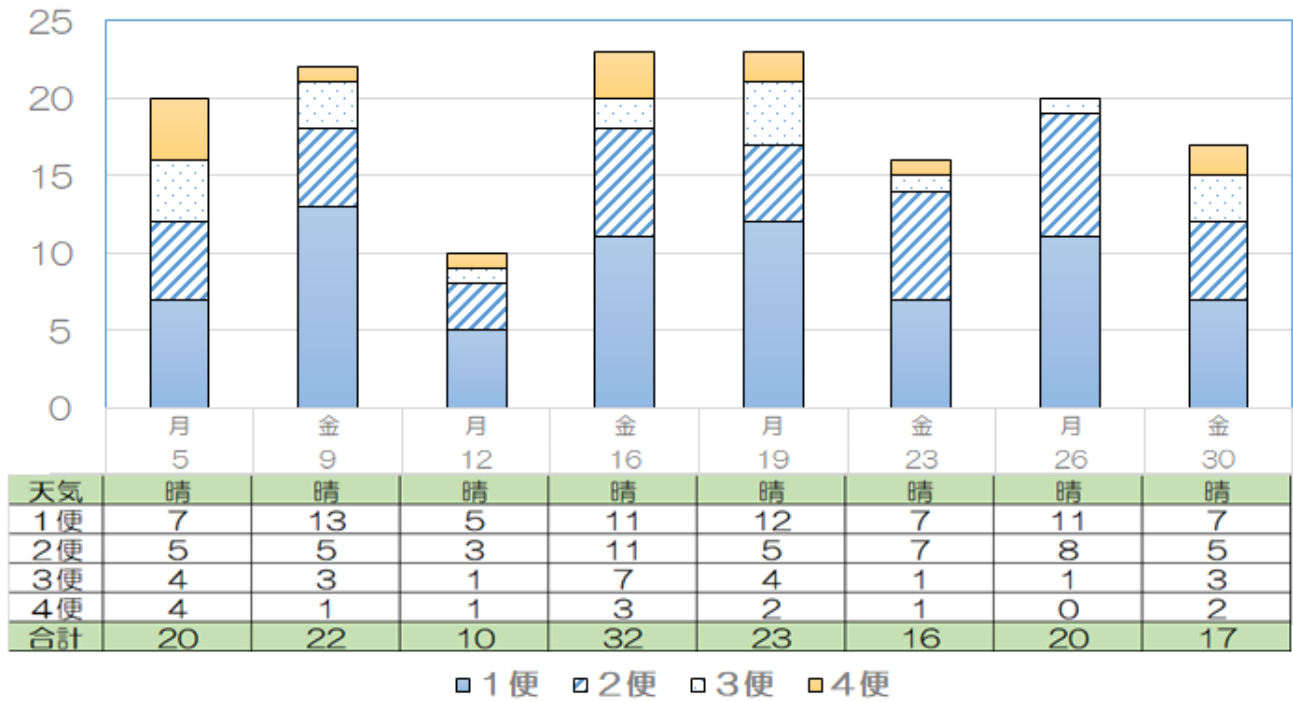
2026年02月
ココモ利用者推移(鳶尾地区ルート)



2026年02月まとめ

適用	値
カード発行枚数	0枚
乗車人数	153人
便数	32便
運行日数	8日
平均乗車人数	19.1人/日
平均カード登録人数	0.0人/日

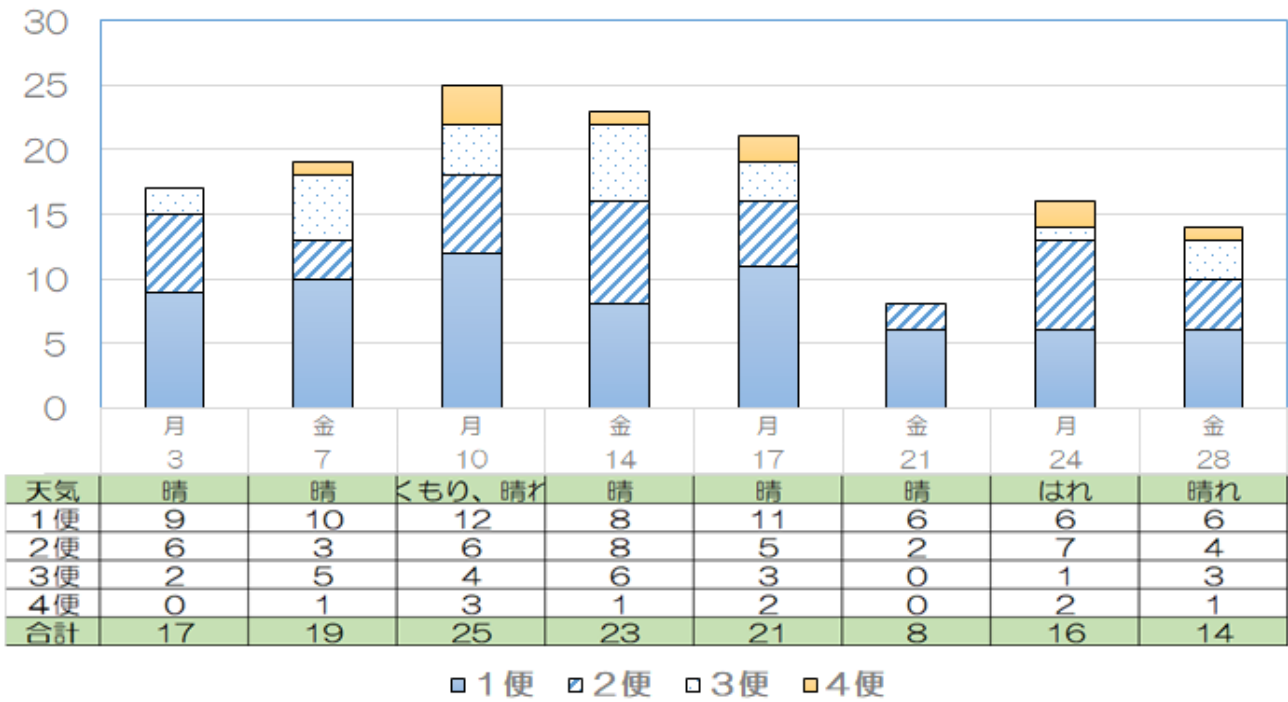
2026年01月
ココモ利用者推移(鳶尾地区ルート)



2026年01月まとめ

適用	値
カード発行枚数	0枚
乗車人数	151人
便数	32便
運行日数	8日
平均乗車人数	18.9人/日
平均カード登録人数	0.0人/日

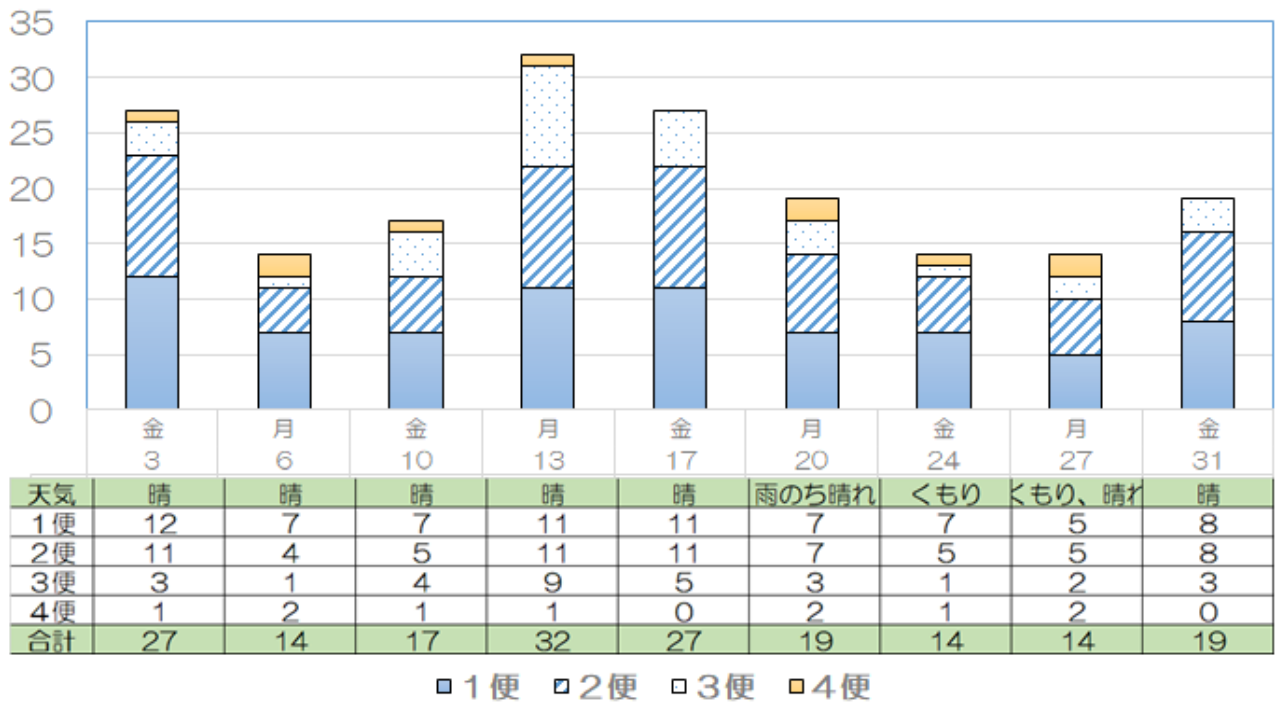
2025年11月
ココモ利用者推移(鳶尾地区ルート)



2025年11月まとめ

適用	値
カード発行枚数	3枚
乗車人数	143人
便数	32便
運行日数	8日
平均乗車人数	17.9人/日
平均カード登録人数	0.4人/日

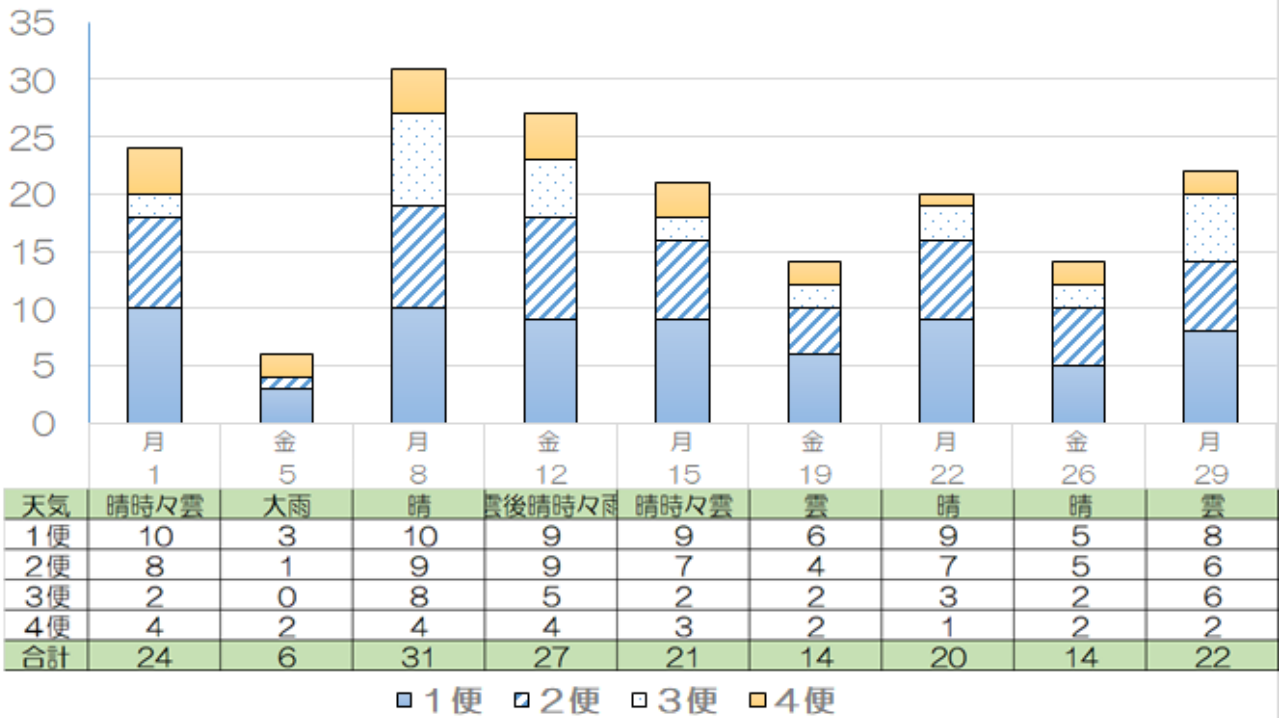
2025年10月
ココモ利用者推移(鳶尾地区ルート)



2025年10月まとめ

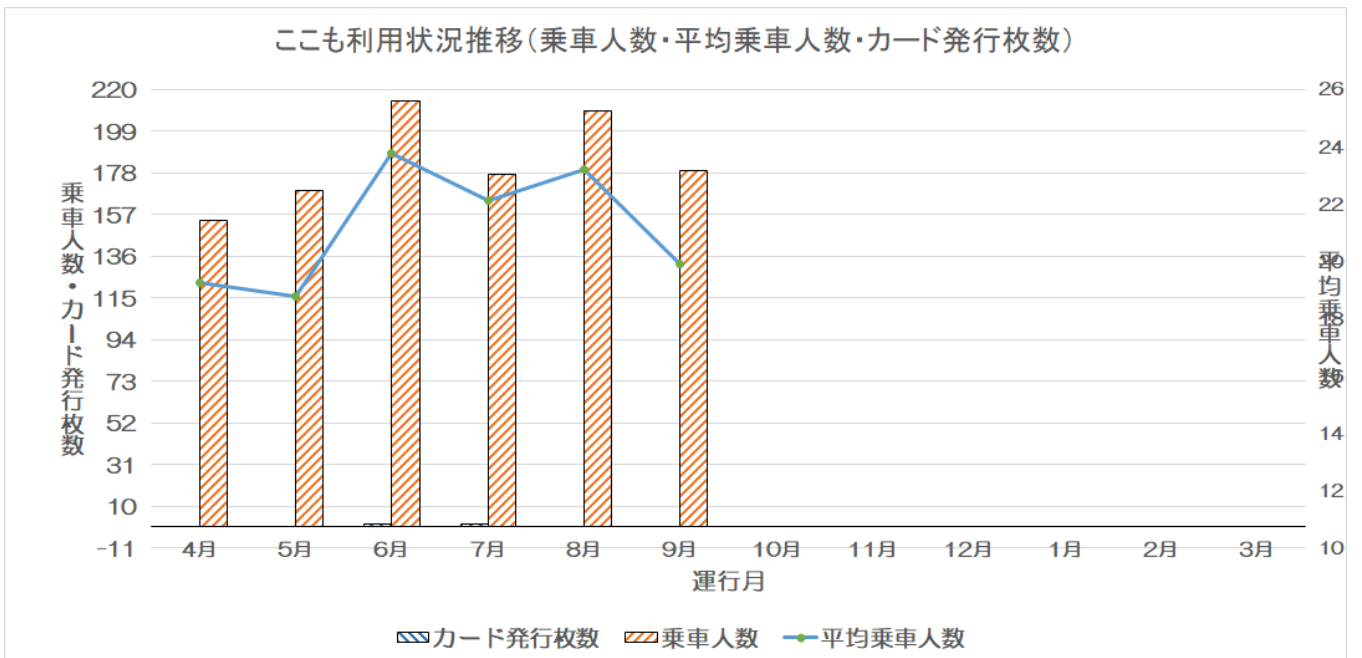
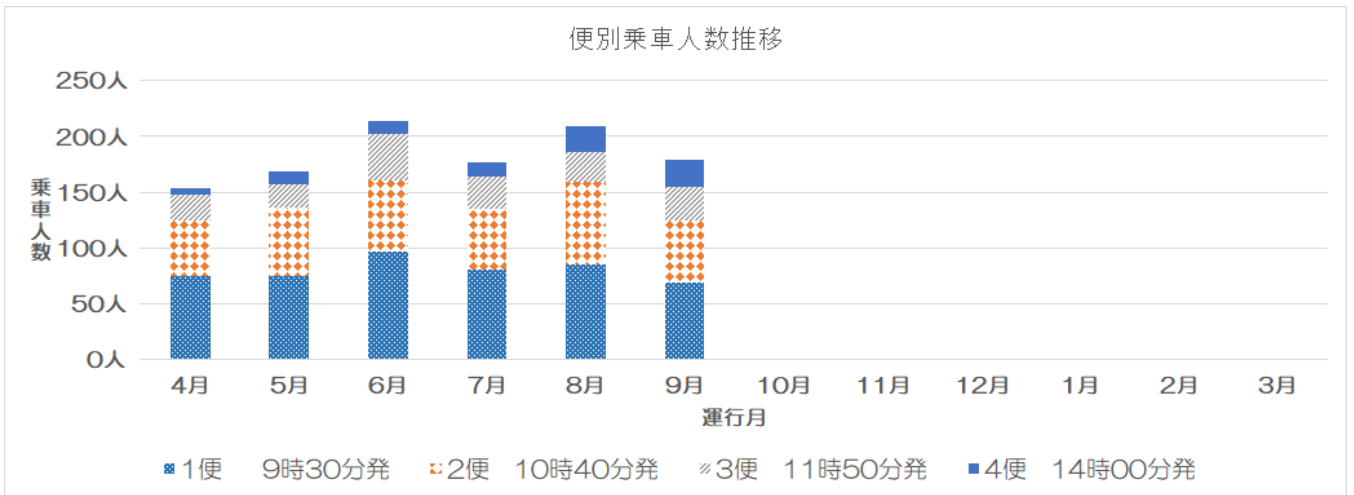
適用	値
カード発行枚数	0枚
乗車人数	183人
便数	36便
運行日数	9日
平均乗車人数	20.3人/日
平均カード登録人数	0.0人/日

2025年09月
ココモ利用者推移(鳶尾ルート)

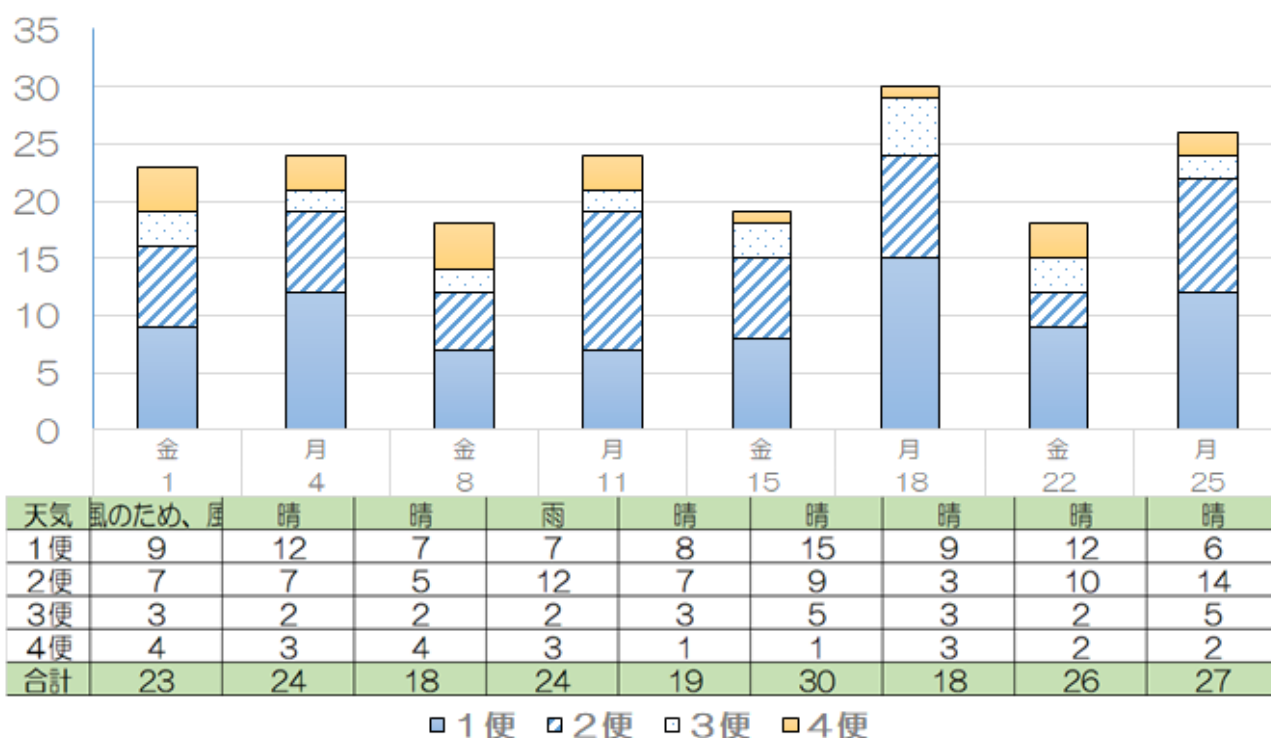


2025年09月まとめ

適用	値
カード発行枚数	0枚
乗車人数	179人
便数	36便
運行日数	9日
平均乗車人数	19.9人/日
平均カード登録人数	0.0人/日



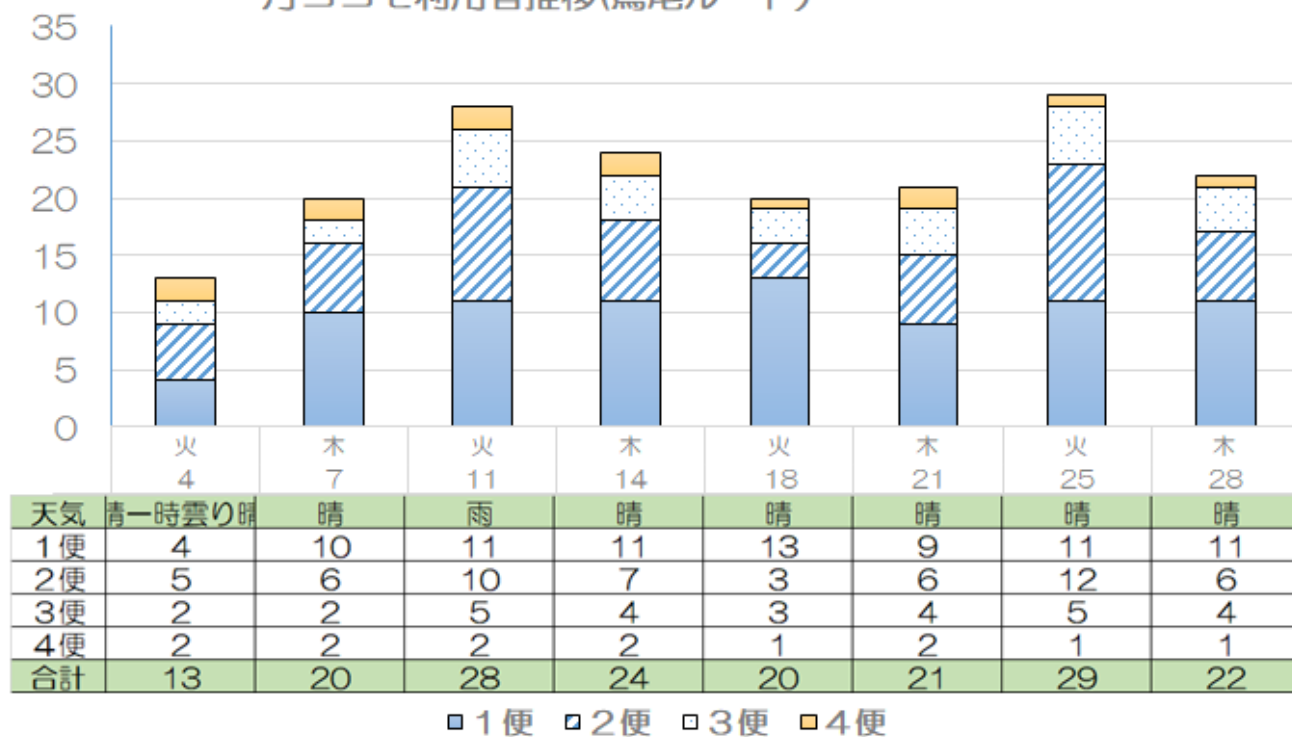
2025年08月ココモ利用者推移(鳶尾ルート)



2025年08月まとめ

適用	値
カード発行枚数	0枚
乗車人数	209人
便数	36便
運行日数	9日
平均乗車人数	23.2人/日
平均カード登録人数	0.0人/日

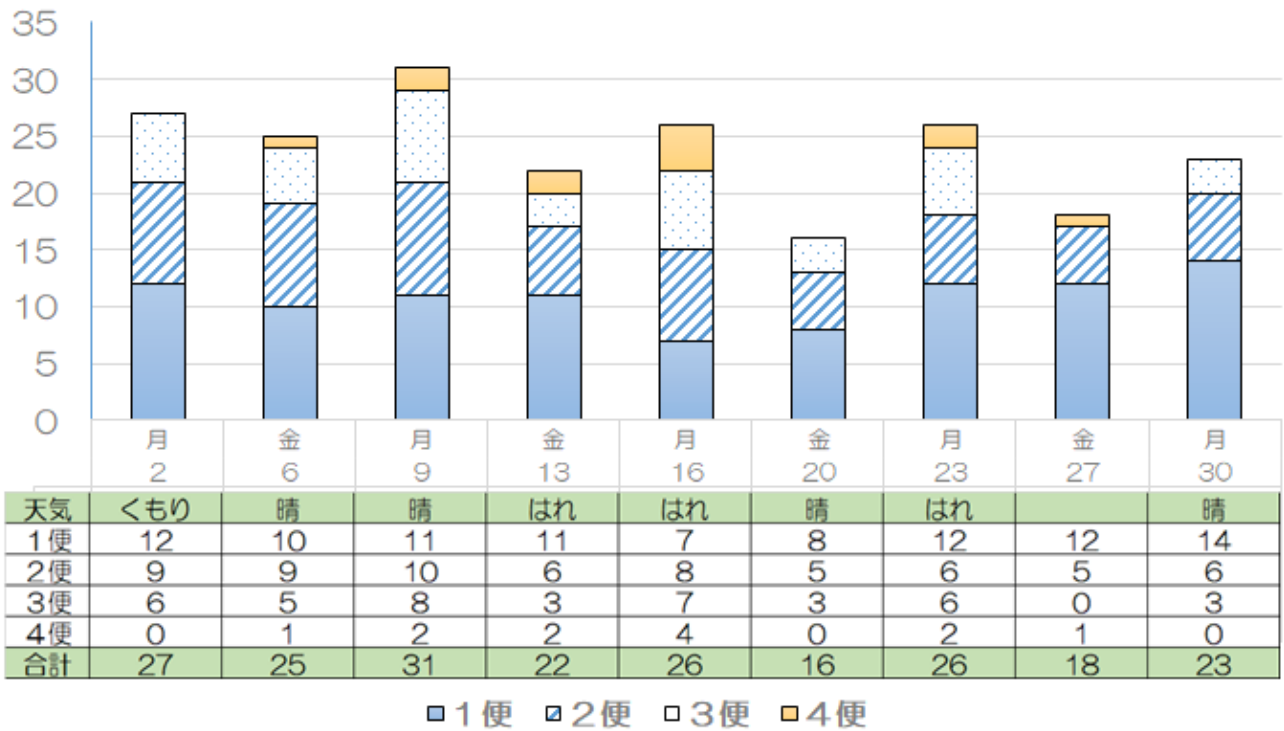
2025年07
月ココモ利用者推移(鳶尾ルート)



2025年07月まとめ

適用	値
カード発行枚数	1枚
乗車人数	177人
便数	32便
運行日数	8日
平均乗車人数	22.1人/日
平均カード登録人数	0.1人/日

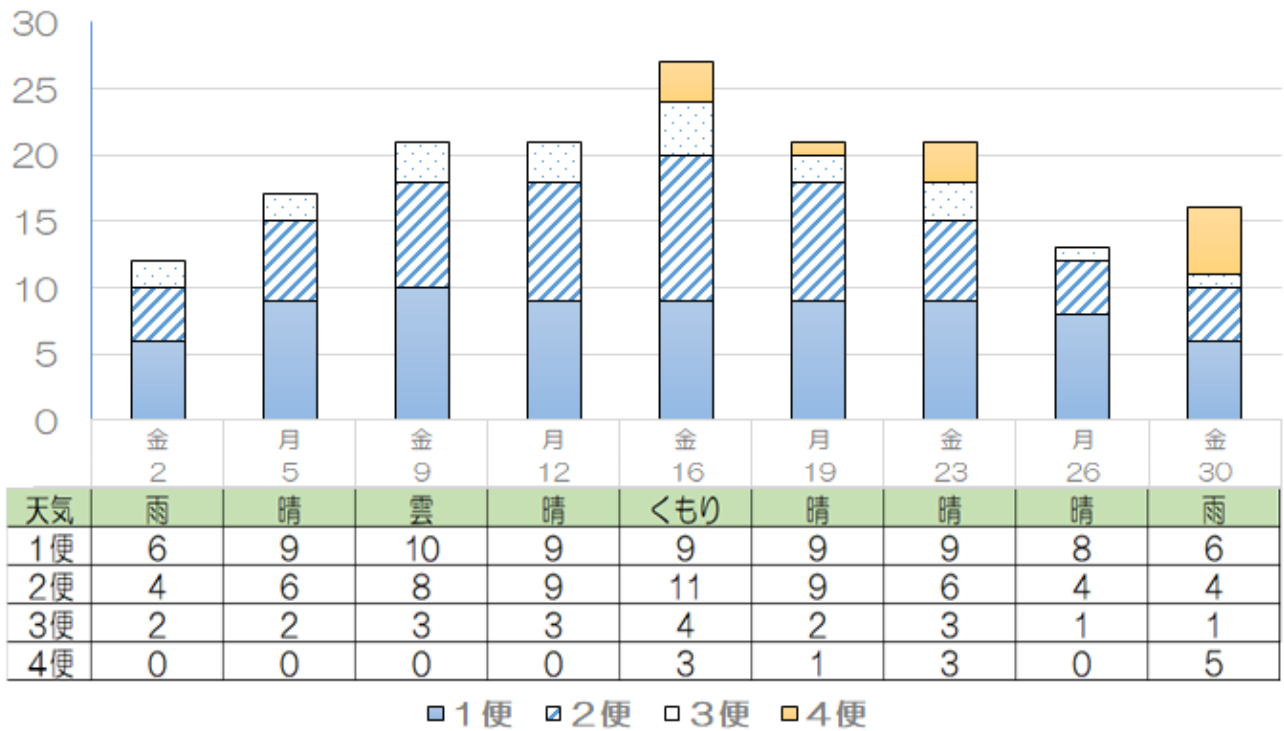
2025年06月ココモ利用者推移



2025年06月まとめ

適用	値
カード発行枚数	1枚
乗車人数	214人
便数	36便
運行日数	9日
平均乗車人数	23.8人/日
平均カード登録人数	0.1人/日

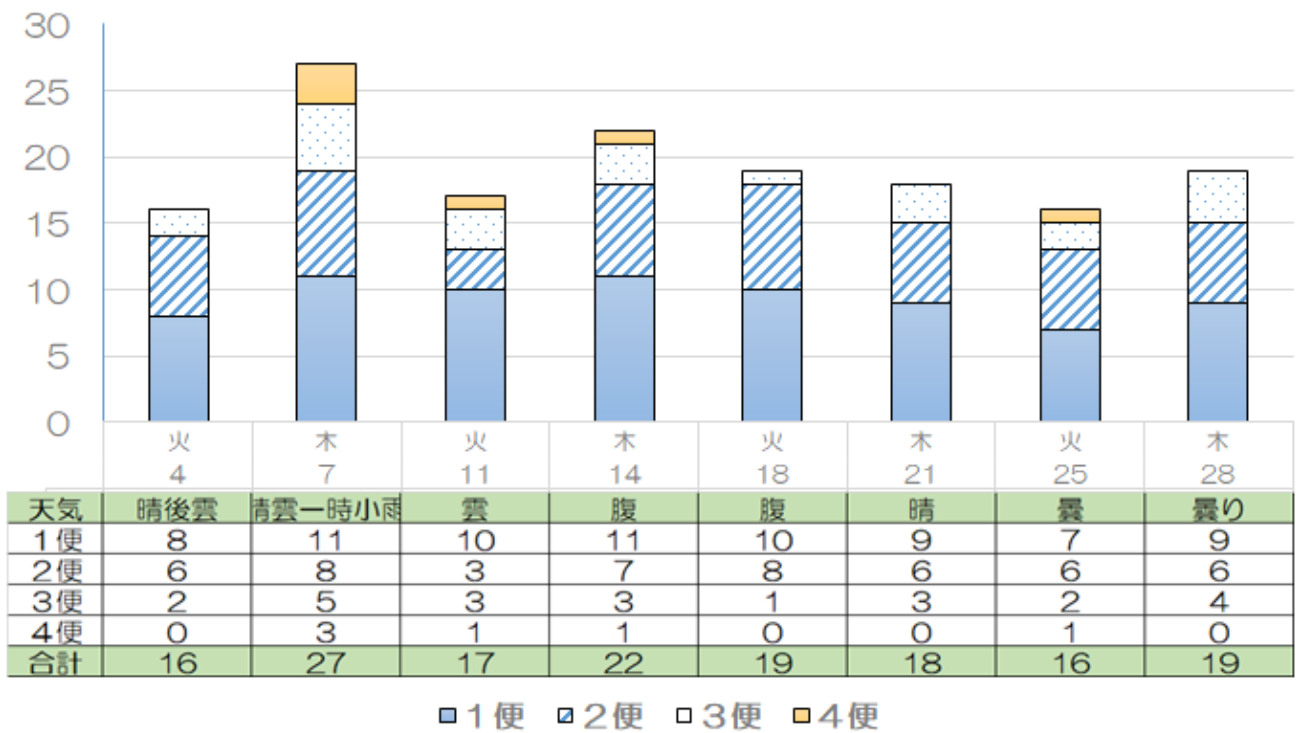
2025年05月ココモ利用者推移



2025年05月まとめ

適用	値
カード発行枚数	0枚
乗車人数	169人
便数	36便
運行日数	9日
平均乗車人数	18.8人/日
平均カード登録人数	0.0人/日

2025年04月ココモ利用者推移



2025年04月まとめ

適用	値
カード発行枚数	0枚
乗車人数	154人
便数	32便
運行日数	8日
平均乗車人数	19.3人/日
平均カード登録人数	0.0人/日