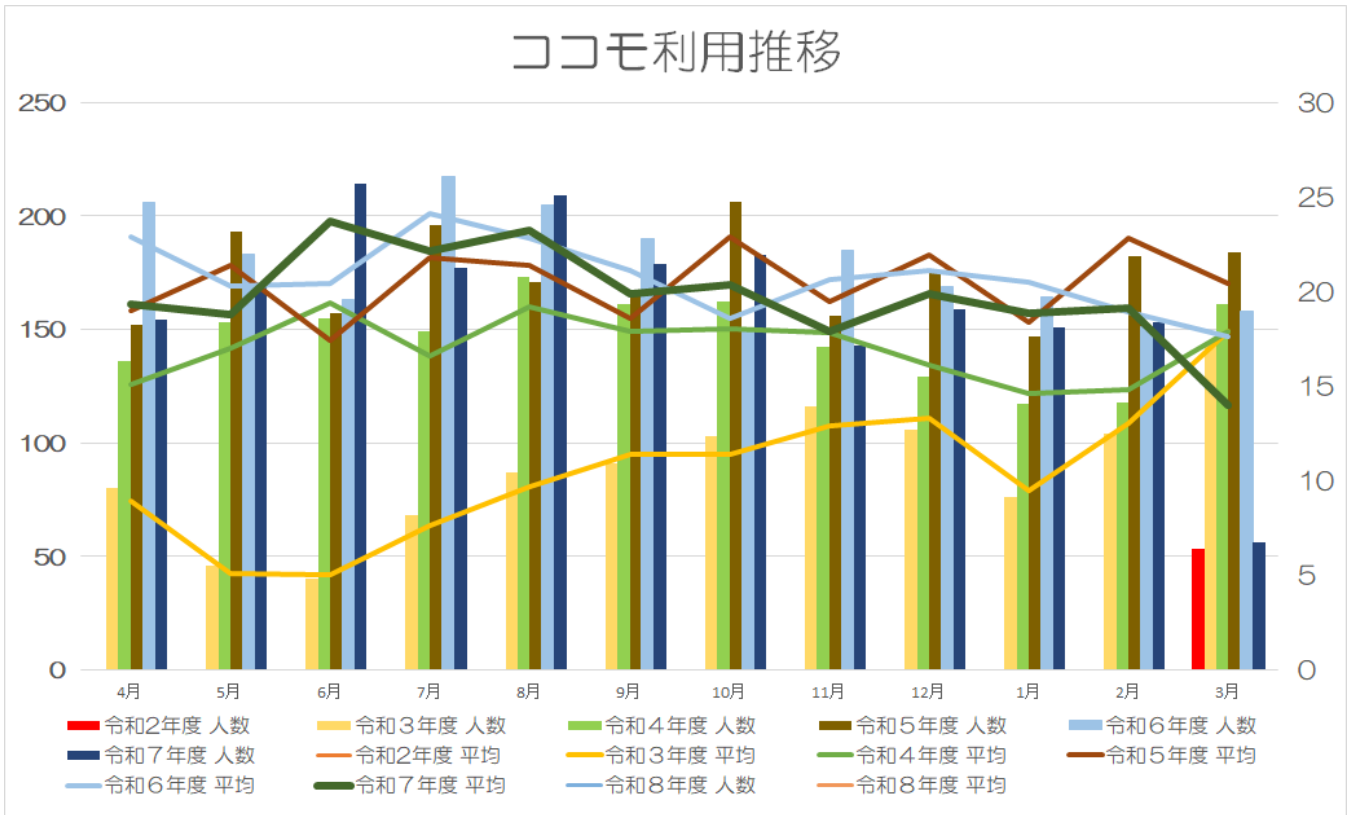


鳶尾地区 地域コミュニティ交通「ここも」運行助手業務記録

2021年3月～2026年4月までの運行業務各種指標推移

2026年4月13日現在



	令和2年度		令和3年度		令和4年度		令和5年度		令和6年度		令和7年度		令和8年度	
	人数	平均	人数	平均	人数	平均	人数	平均	人数	平均	人数	平均	人数	平均
4月			80	8.9	136	15.1	152	19	206	22.9	154	19.3	56	14.0
5月			46	5.1	153	17	193	21.4	183	20.3	169	18.8		
6月			40	5	155	19.4	157	17.4	163	20.4	214	23.7		
7月			68	7.6	149	16.6	196	21.8	217	24.1	177	22.1		
8月			87	9.7	173	19.2	171	21.4	205	22.8	209	23.2		
9月			91	11.4	161	17.9	167	18.6	190	21.1	179	19.9		
10月			103	11.4	162	18	206	22.9	149	18.6	183	20.3		
11月			116	12.9	142	17.8	156	19.5	185	20.6	143	17.9		
12月			106	13.3	129	16.1	175	21.9	169	21.1	159	19.9		
1月			76	9.5	117	14.6	147	18.4	164	20.5	151	18.9		
2月			104	13	118	14.8	182	22.8	151	18.9	153	19.1		
3月	53	7.6	143	17.9	161	17.9	184	20.4	158	17.6	56	14.0		
合計	53		1060		1756		2086		2140		1947		56	

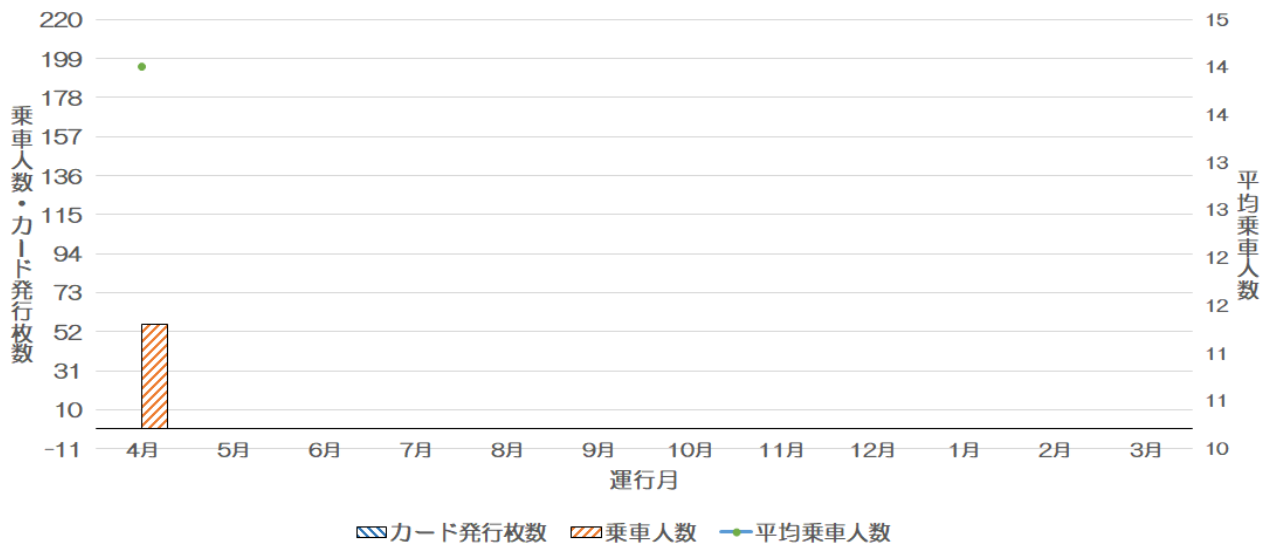
2021年3月～現在までの利用者累計は9098人

便別乗車人数推移



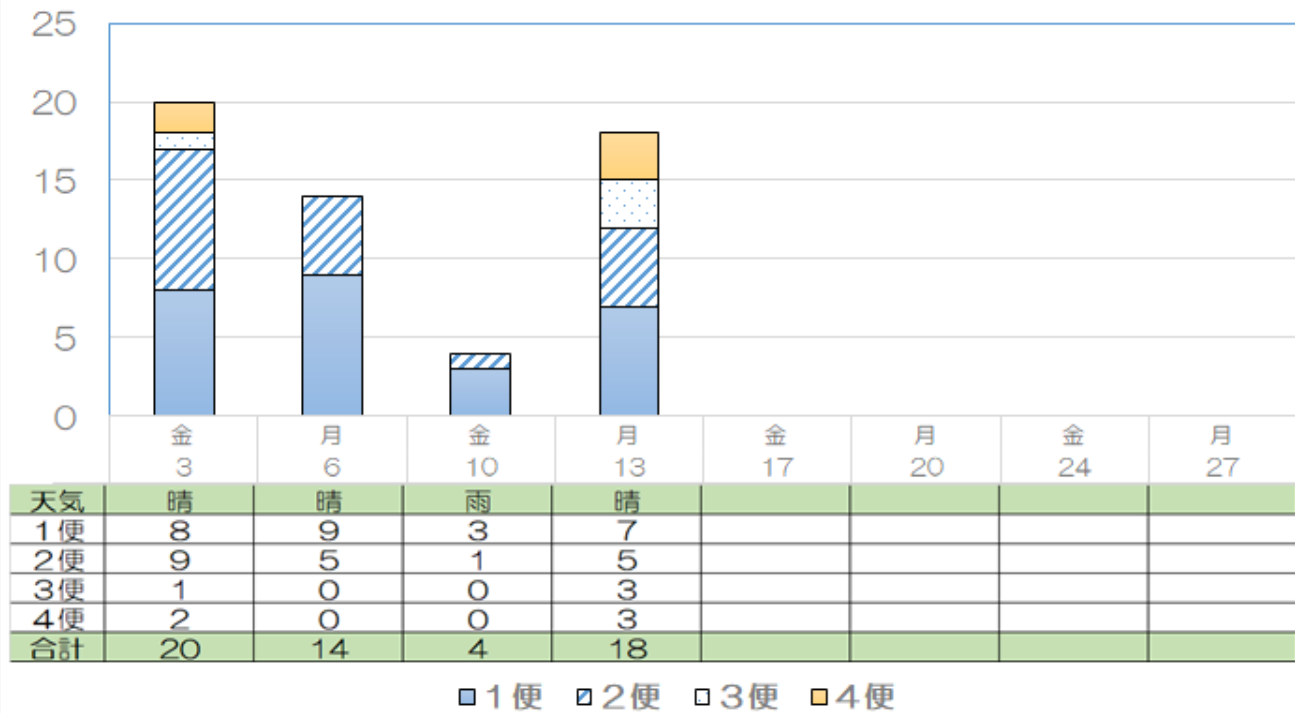
適用	令和8年度												合計 令和年度
	4月	5月	6月	7月	8月	9月	10月	11月	12月	1月	2月	3月	
1便 9時30分発	27												27
2便 10時40分発 11時00分発	20												20
3便 11時50分発 13時00分発	4												4
4便 14時00分発 14時30分発	5												5
合計	56	0	0	0	0	0	0	0	0	0	0	0	56

ここも利用状況推移(乗車人数・平均乗車人数・カード発行枚数)



適用	令和7年度												年度 合計
	4月	5月	6月	7月	8月	9月	10月	11月	12月	1月	2月	3月	
カード発行枚数	0												0
乗車人数	56												56
便数	16												16
運行日数	4												4
平均乗車人数	14.0												14.0

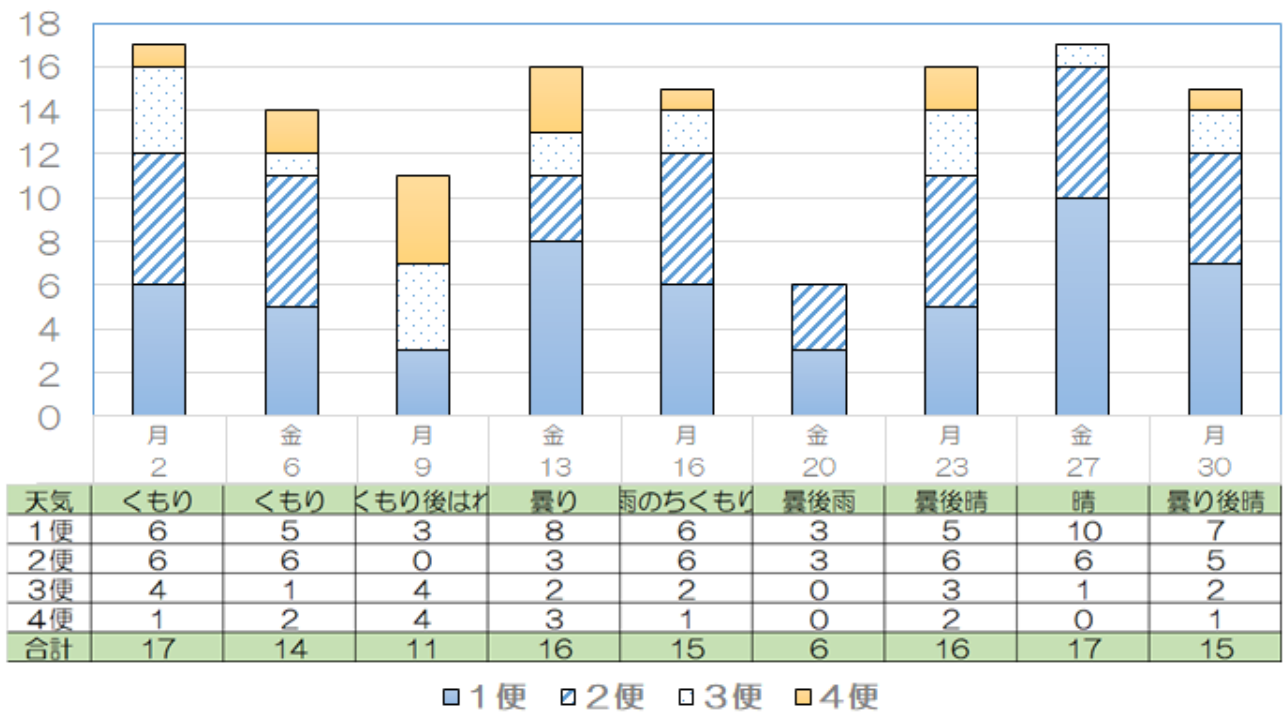
2026年04月  
ココモ利用者推移(鳶尾地区ルート)



2026年04月まとめ

適用	値
カード発行枚数	0枚
乗車人数	56人
便数	16便
運行日数	4日
平均乗車人数	14.0人/日
平均カード登録人数	0.0人/日

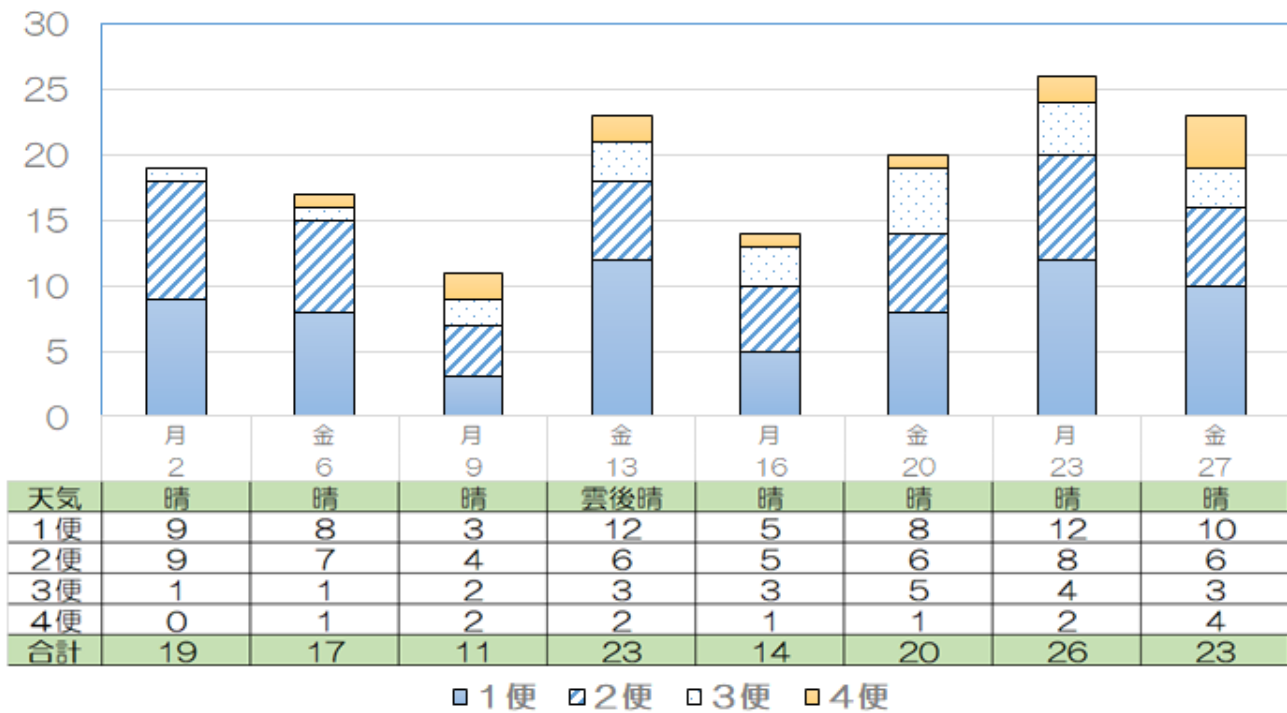
2026年03月  
ココモ利用者推移(鳶尾地区ルート)



2026年03月まとめ

適用	値
カード発行枚数	0枚
乗車人数	127人
便数	36便
運行日数	9日
平均乗車人数	14.1人/日
平均カード登録人数	0.0人/日

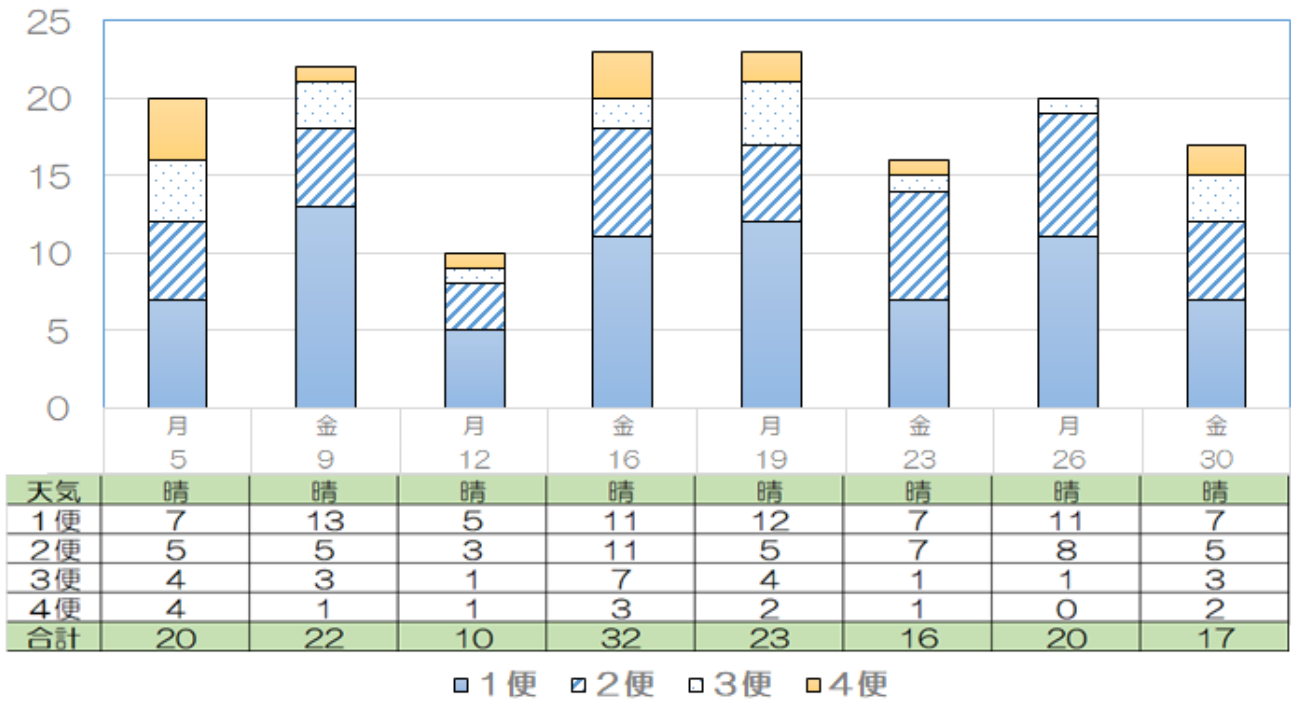
2026年02月  
ココモ利用者推移(鳶尾地区ルート)



2026年02月まとめ

適用	値
カード発行枚数	0枚
乗車人数	153人
便数	32便
運行日数	8日
平均乗車人数	19.1人/日
平均カード登録人数	0.0人/日

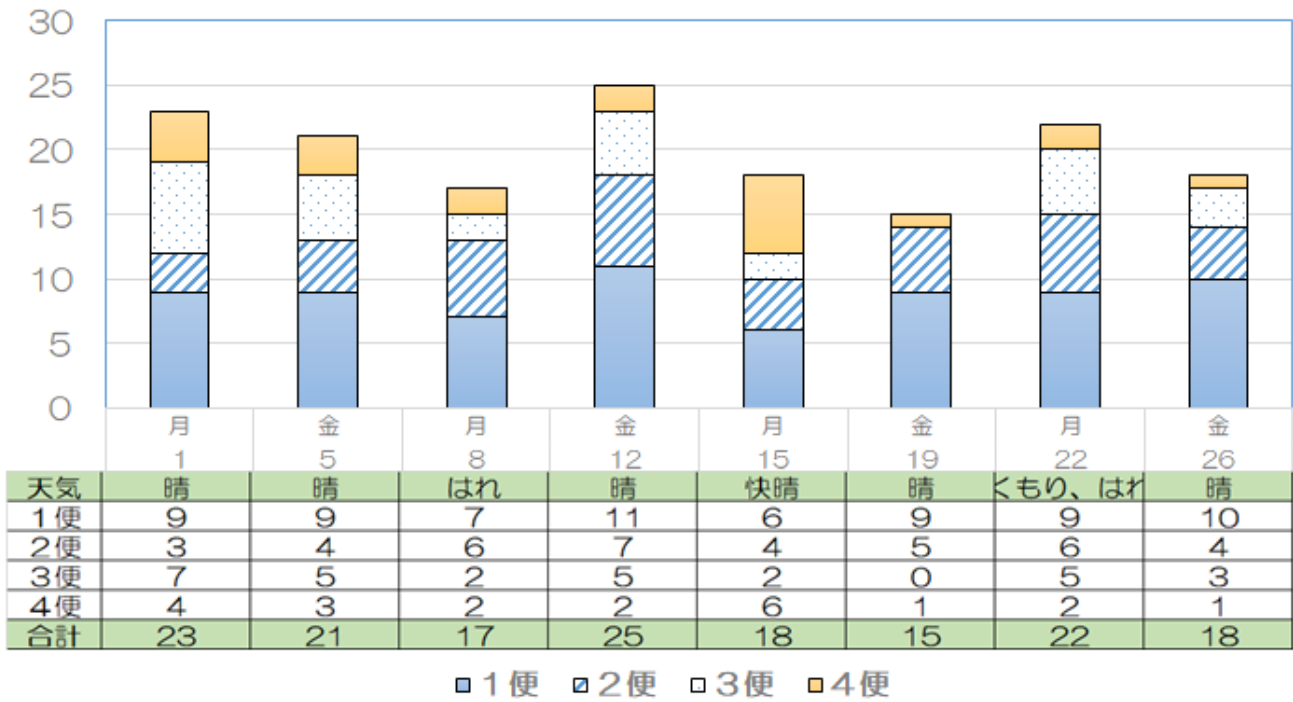
2026年01月  
ココモ利用者推移(鳶尾地区ルート)



2026年01月まとめ

適用	値
カード発行枚数	0枚
乗車人数	151人
便数	32便
運行日数	8日
平均乗車人数	18.9人/日
平均カード登録人数	0.0人/日

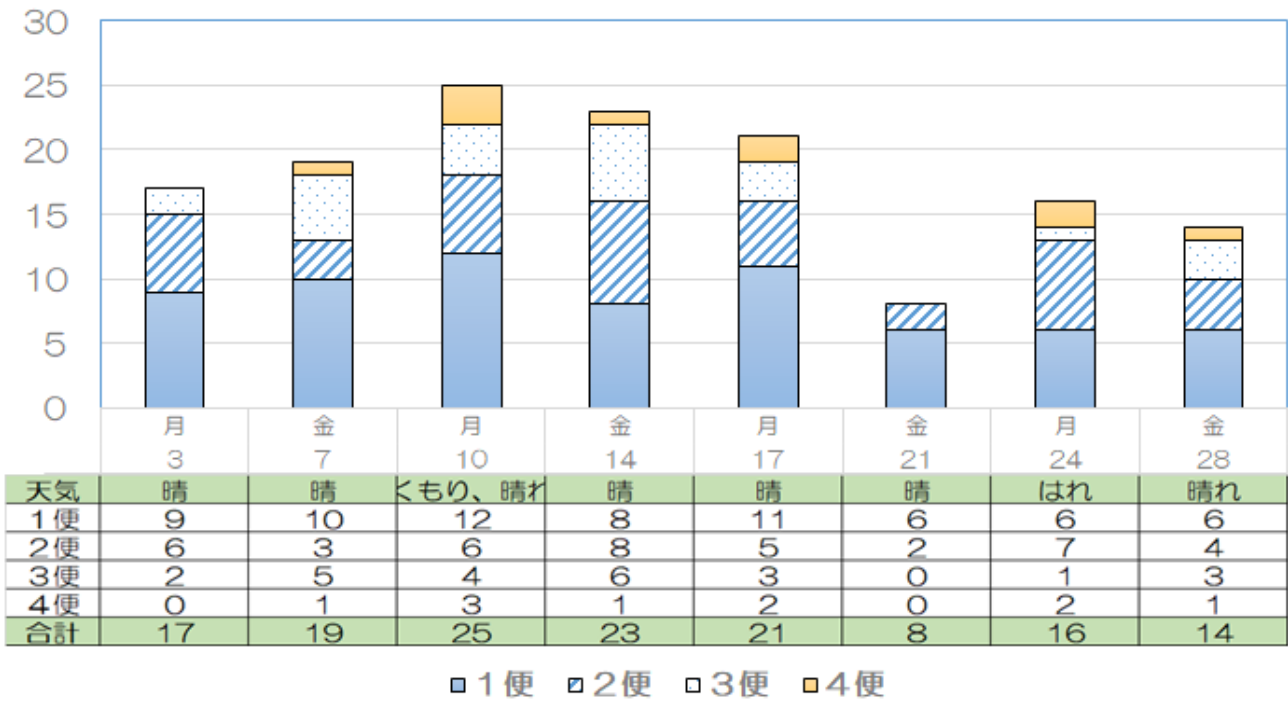
2025年12月  
ココモ利用者推移(鳶尾地区ルート)



2025年12月まとめ

適用	値
カード発行枚数	0枚
乗車人数	159人
便数	32便
運行日数	8日
平均乗車人数	19.9人/日
平均カード登録人数	0.0人/日

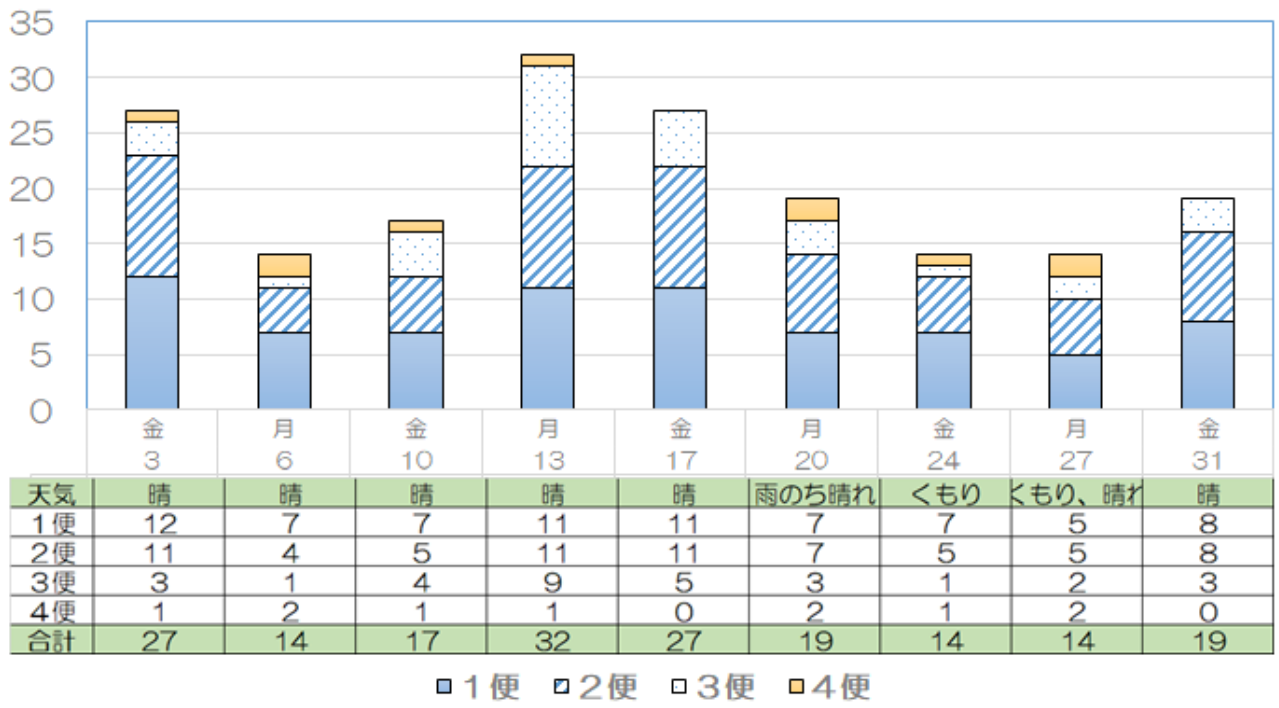
2025年11月  
ココモ利用者推移(鳶尾地区ルート)



2025年11月まとめ

適用	値
カード発行枚数	3枚
乗車人数	143人
便数	32便
運行日数	8日
平均乗車人数	17.9人/日
平均カード登録人数	0.4人/日

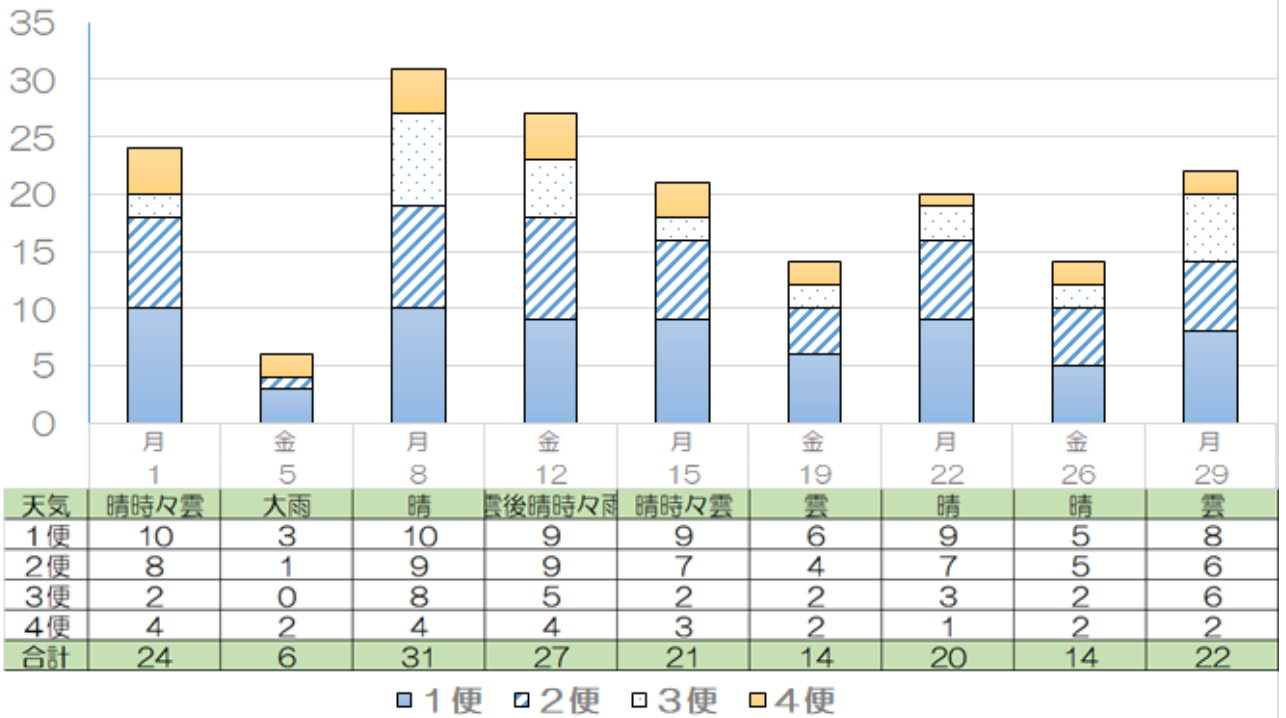
2025年10月  
ココモ利用者推移(鳶尾地区ルート)



2025年10月まとめ

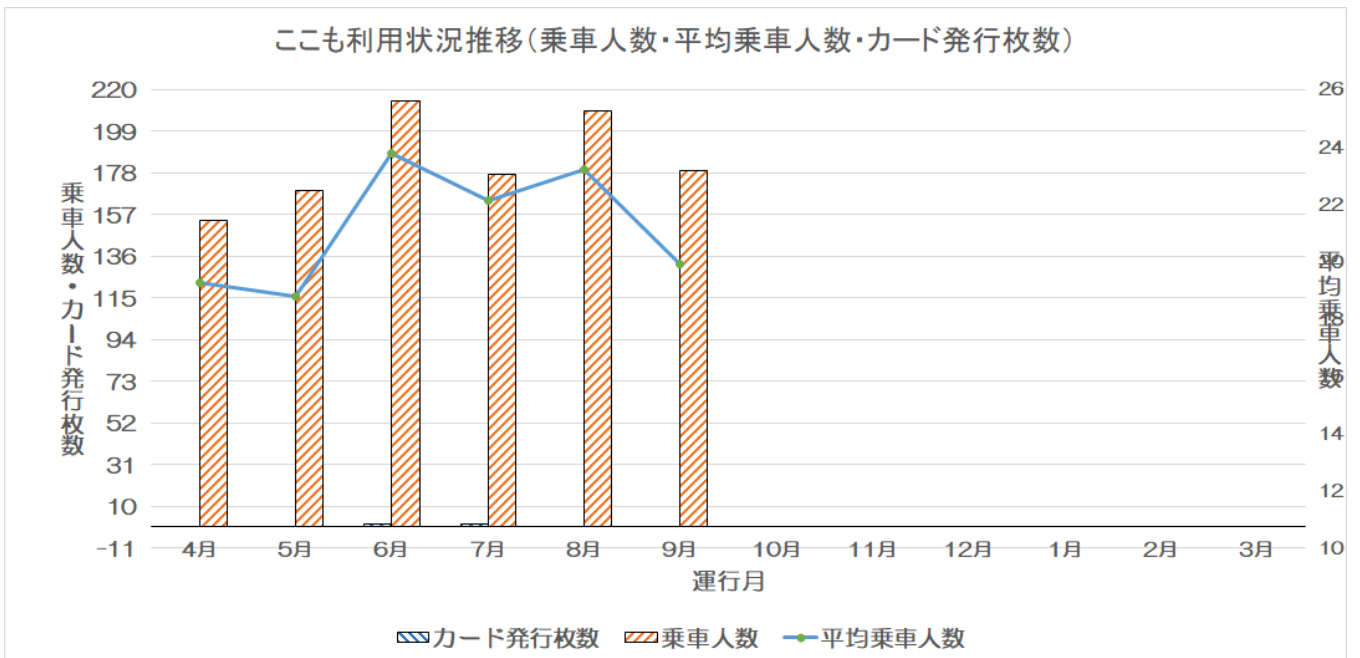
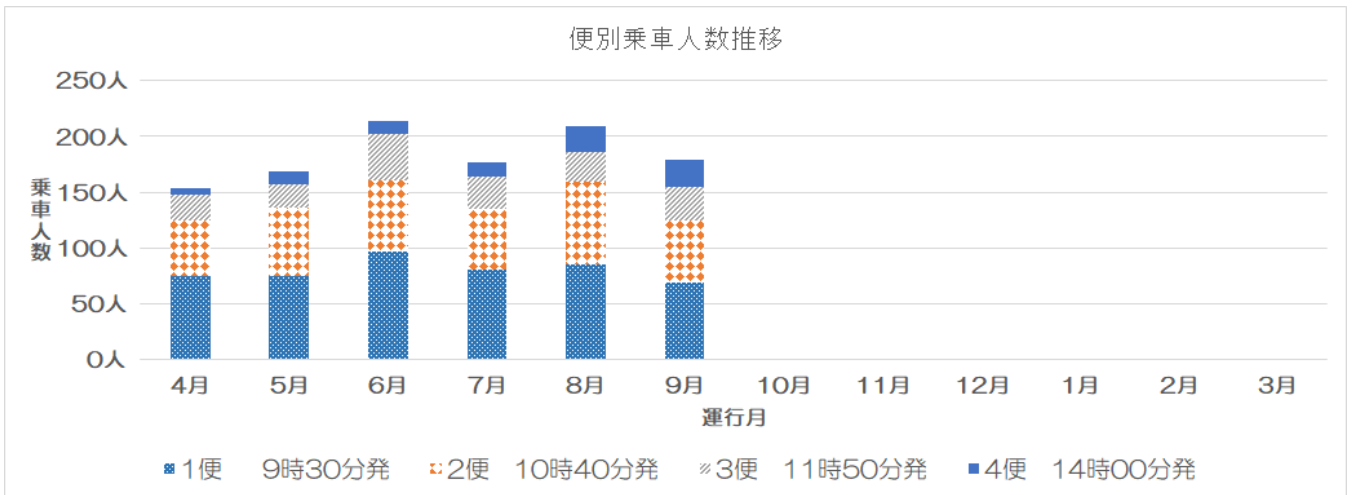
適用	値
カード発行枚数	0枚
乗車人数	183人
便数	36便
運行日数	9日
平均乗車人数	20.3人/日
平均カード登録人数	0.0人/日

2025年09月  
ココモ利用者推移(鳶尾ルート)

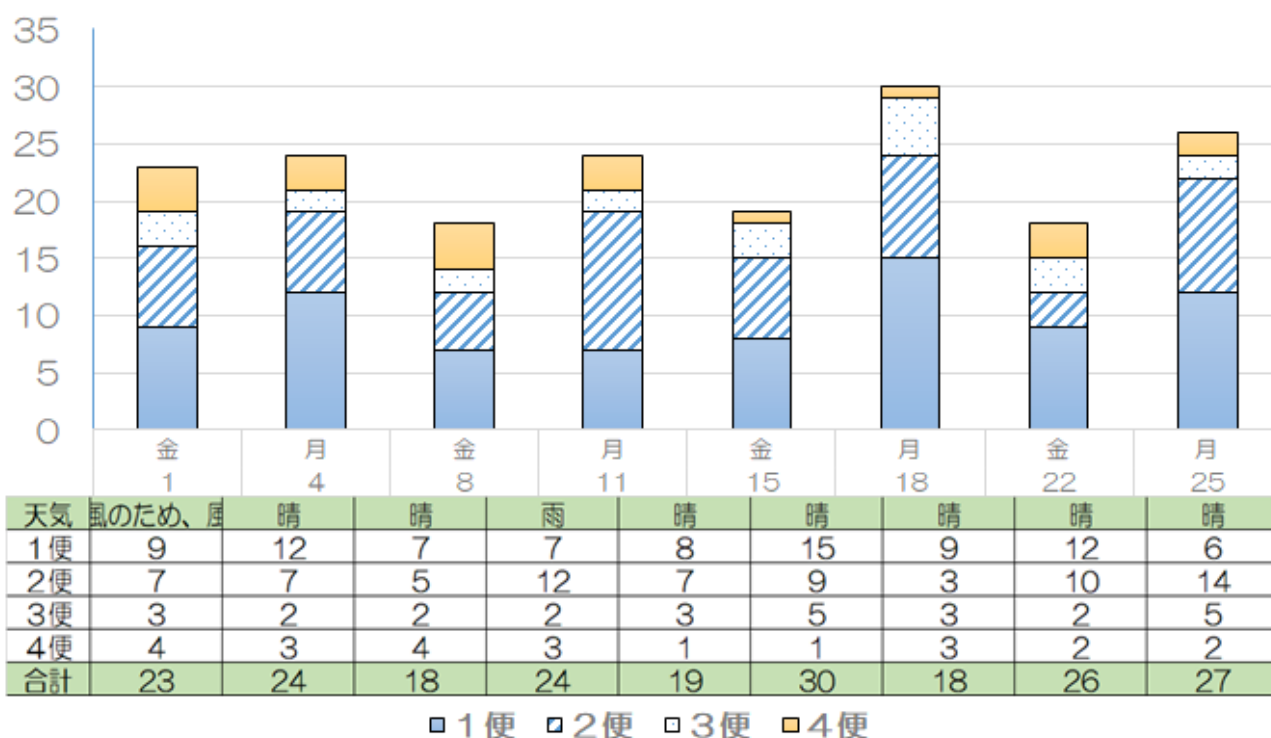


2025年09月まとめ

適用	値
カード発行枚数	0枚
乗車人数	179人
便数	36便
運行日数	9日
平均乗車人数	19.9人/日
平均カード登録人数	0.0人/日



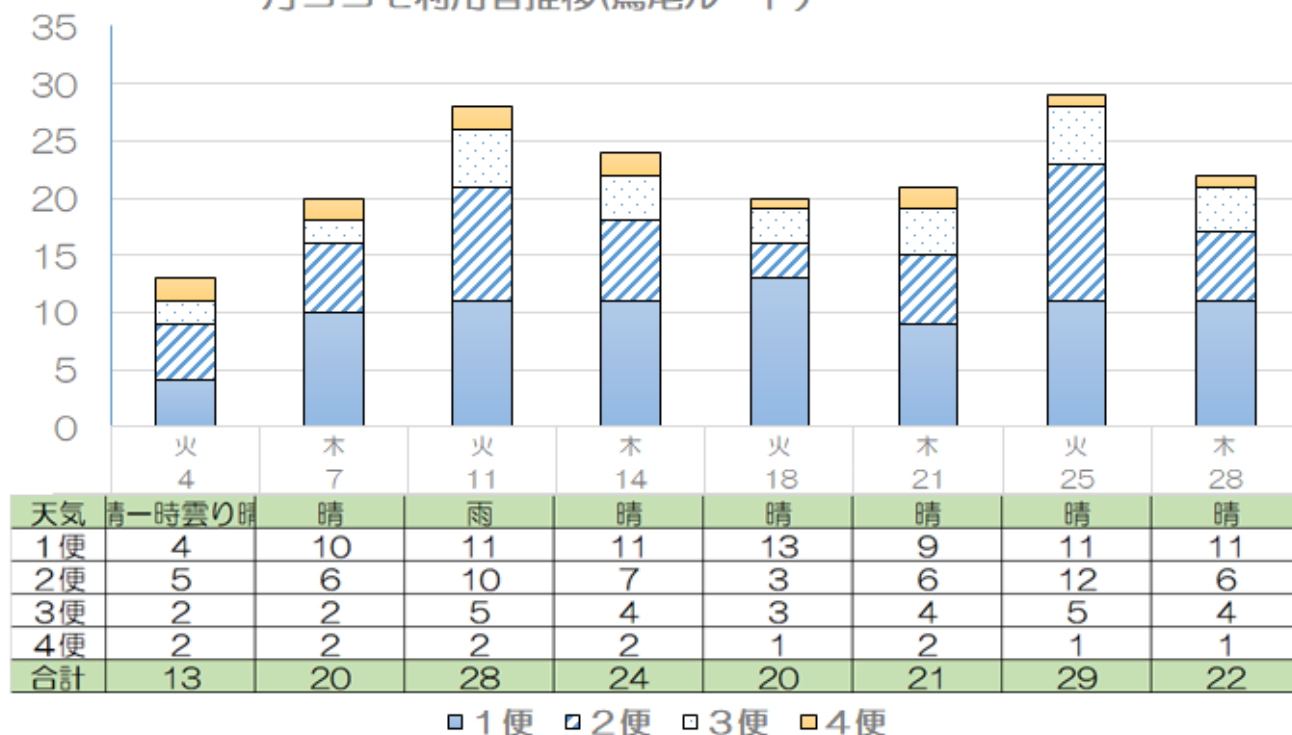
### 2025年08月ココモ利用者推移(鳶尾ルート)



### 2025年08月まとめ

適用	値
カード発行枚数	0枚
乗車人数	209人
便数	36便
運行日数	9日
平均乗車人数	23.2人/日
平均カード登録人数	0.0人/日

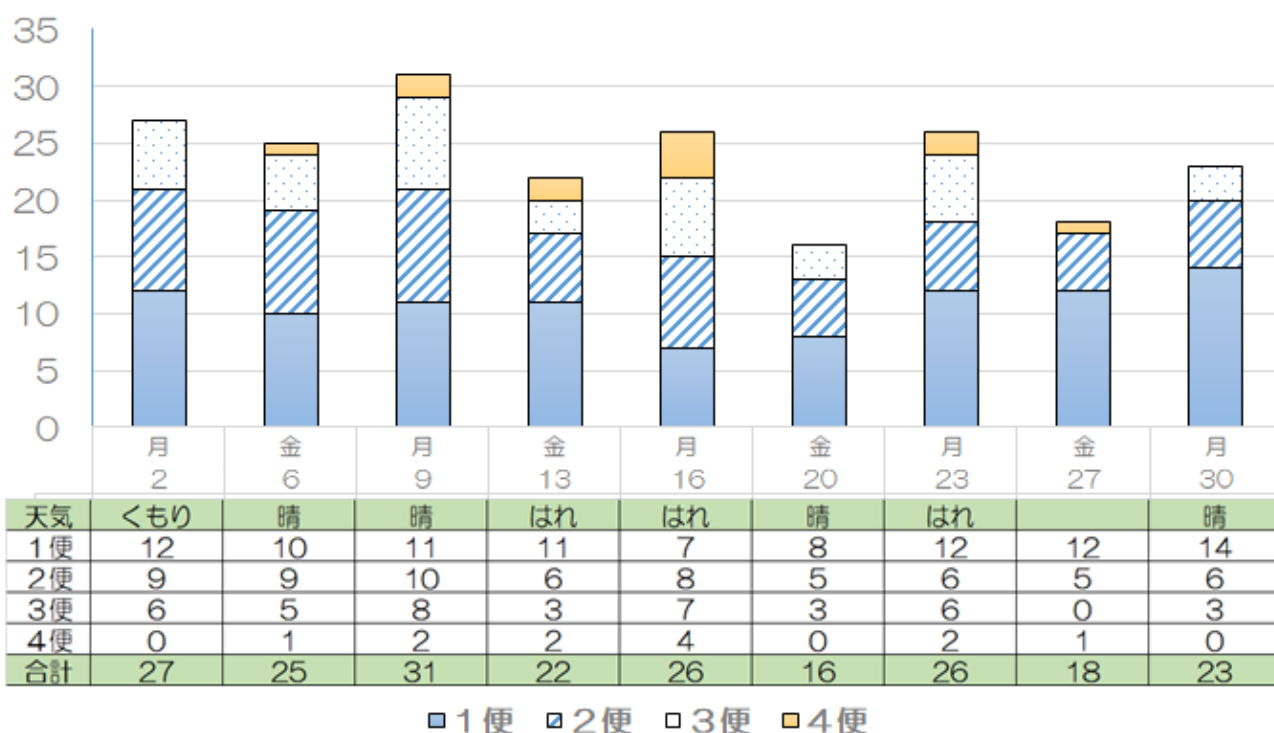
2025年07  
月ココモ利用者推移(鳶尾ルート)



2025年07月まとめ

適用	値
カード発行枚数	1枚
乗車人数	177人
便数	32便
運行日数	8日
平均乗車人数	22.1人/日
平均カード登録人数	0.1人/日

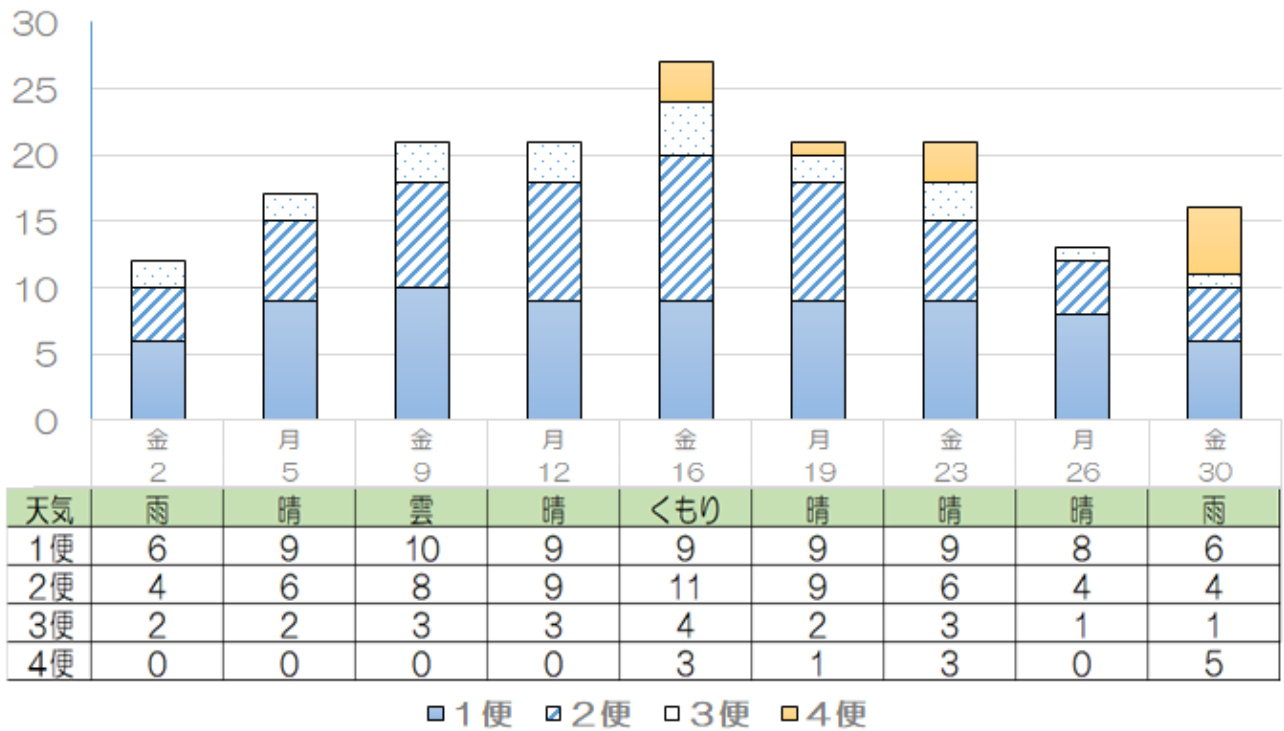
### 2025年06月ココモ利用者推移



### 2025年06月まとめ

適用	値
カード発行枚数	1枚
乗車人数	214人
便数	36便
運行日数	9日
平均乗車人数	23.8人/日
平均カード登録人数	0.1人/日

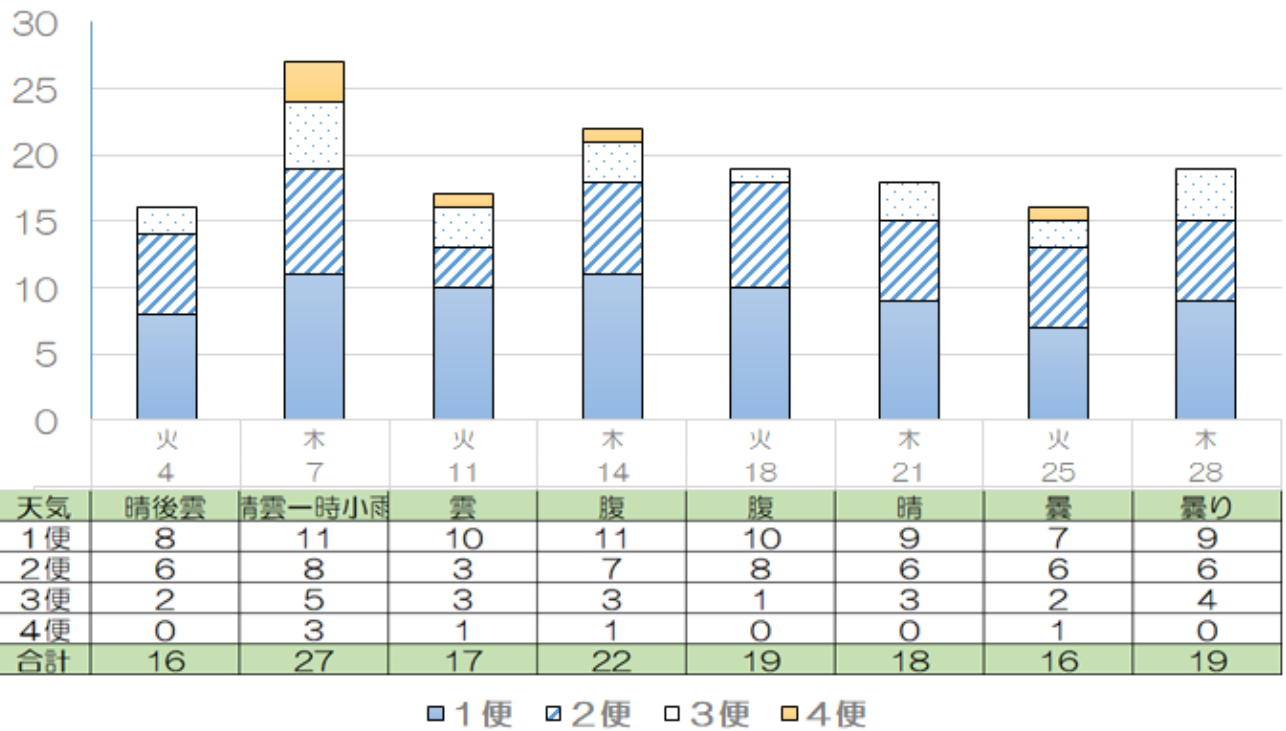
### 2025年05月ココモ利用者推移



### 2025年05月まとめ

適用	値
カード発行枚数	0枚
乗車人数	169人
便数	36便
運行日数	9日
平均乗車人数	18.8人/日
平均カード登録人数	0.0人/日

### 2025年04月ココモ利用者推移



### 2025年04月まとめ

適用	値
カード発行枚数	0枚
乗車人数	154人
便数	32便
運行日数	8日
平均乗車人数	19.3人/日
平均カード登録人数	0.0人/日