



Protec FIRE 5

La nueva y renovada
alarma contra
Incendios.



La nueva Alarma en prevención de Incendios

El panel de alarma contra incendios de la línea de incendio PROTEC FIRE 5, es un panel de alarma convencional para equipos de detección y alerta tales como detectores de humo, detectores de temperatura, estaciones manuales, sirenas y/o estrobos, entre otros dispositivos, que pueden ser conectados en línea en cualquiera de sus 5 zonas de conexión que ofrecen la capacidad de conectar 12 dispositivos en total.

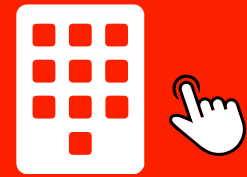
El panel de alarma contra incendios PROTEC FIRE 5, es ideal para pequeños negocios y hogares, ya que no requiere mucho mantenimiento y el número de dispositivos en conexión es menor con un excelente funcionamiento las 24 horas del día.

1. PRINCIPALES CARACTERISTICAS

- 5 lazos cableadas que puede ser desarmado por Teclado Frontal.
- Salida de contacto seco 10amp
- Reset de evento
- Restaura falla
- Anulación de zona
- Silencia buzzer
- Posibilidad de integrar un módulo Ethernet Hagroy.

1. CARACTERÍSTICAS ELÉCTRICAS

- Teclado Frontal
- Alimentación AC: Transformador 13.5VAC - 3.0A.
- Alimentación DC: Batería sellada 12V/7Ah (no incluida).
- Consumo de energía 4.5w
- Protección contra inversión de polaridad (fusible rápido de vidrio 3A).



Teclado DIGITAL

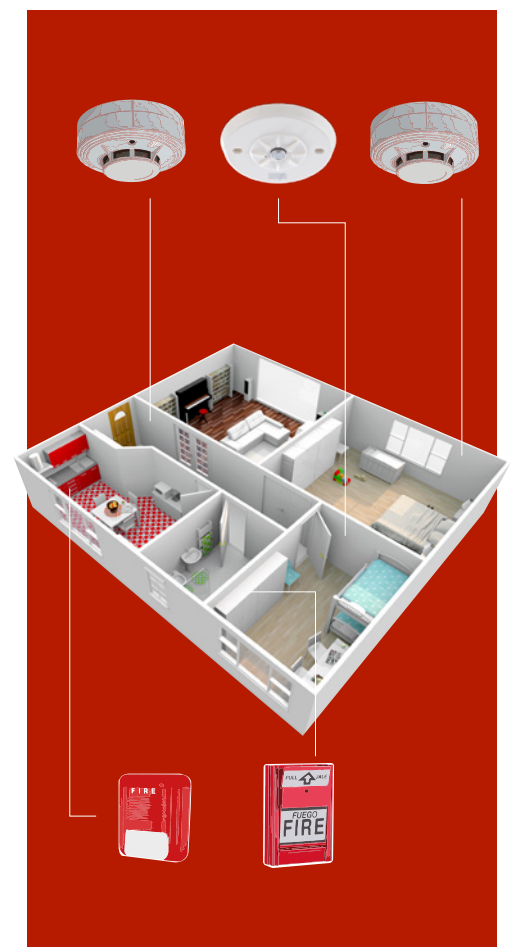


4.5w

Bajo Consumo



5 ZONAS



CENTRAL: (01) 597 8880
VENTAS: 935262278 SOPORTE: 945280872 PROYECTOS: 950923109
CORREO: ventas@iptecnologiaperu.com

www.iptecnologiaperu.com