

# CHOKING

## - FIRST AID -

**For Training Contact:**

888-407-8770

EmergencyTrainingPartners.com



**Emergency  
Training  
Partners, LLC**



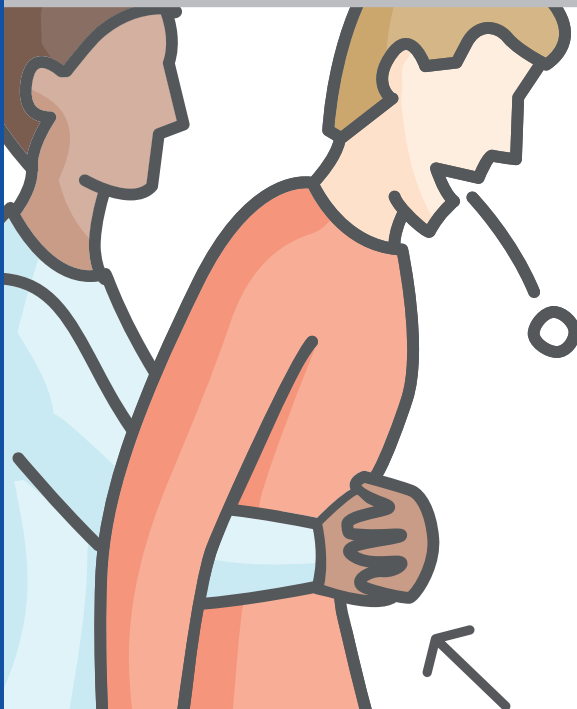
### **AWARENESS**

- Hands placed over throat (Universal Sign)
- Cannot speak or cough.
- May be aggressive and panicking.
- *Manos colocadas sobre la garganta (signo universal)*
- *No puede hablar ni toser.*
- *Puede ser agresivo y aterrador.*



### **APPROACH**

- Make contact by grabbing their elbow.
- Ask “Are you choking?”
- If they nod, “yes,” stand behind the patient with one foot between their legs and the other foot back for stability.
- *Haga contacto agarrándoles el codo.*
- *Pregunte “¿Se está asfixiando?”*
- *Si asienten, “sí”, párese detrás del paciente con un pie entre sus piernas y el otro pie hacia atrás para estabilidad.*



### **ACT**

- Make a fist with non-dominant hand - put fist over belly button.
- Put dominant hand over non-dominant
- Pull UP and IN repeatedly until object comes out or they lose consciousness.
- *Haga un puño con la mano no dominante - ponga el puño sobre ombligo.*
- *Poner la mano dominante sobre la no dominante*
- *Tire hacia ARRIBA e IN varias veces hasta que salga el objeto o pierden la consciencia.*