

BITS & PIECES: Quad + Facet

Designed by Gordon Guillaumier



Prefazione	02	Ⓡ Pieces Residential	
Bits & Pieces: Quad + Facet	03	Lobby	31
		Living	34
Ⓡ Bits Residential		Ⓟ Pieces Public Spaces	
Kitchen	05	Studio	37
Living + Outdoor	08	Retail	40
Living	10	Formati + Colori	42
Living	12	Finiture + Dettagli	44
Bathroom	14	Piemme Maxi Formati	56
Living	16	Pezzi Speciali	62
Bathroom	18	Imballi	63
Ⓟ Bits Public Spaces		Caratteristiche Tecniche	64
Bar	21	Norme per la posa	65
Restaurant	24	e la manutenzione	
Retail	28		

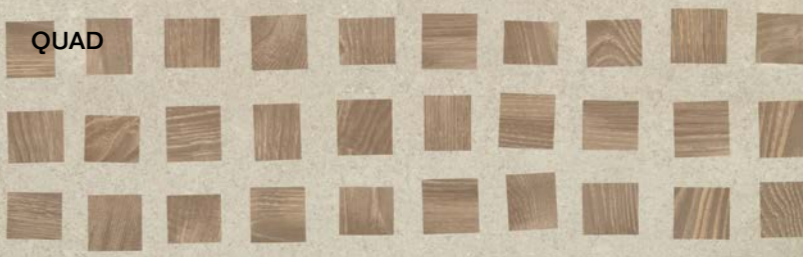
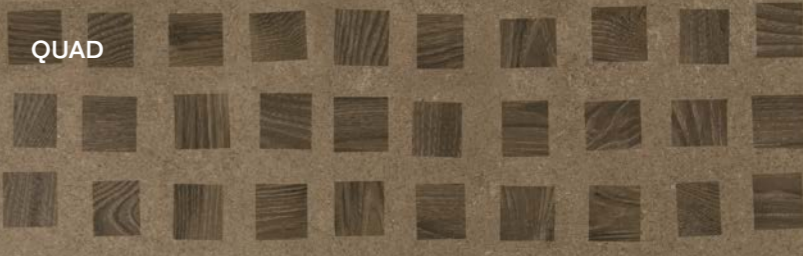
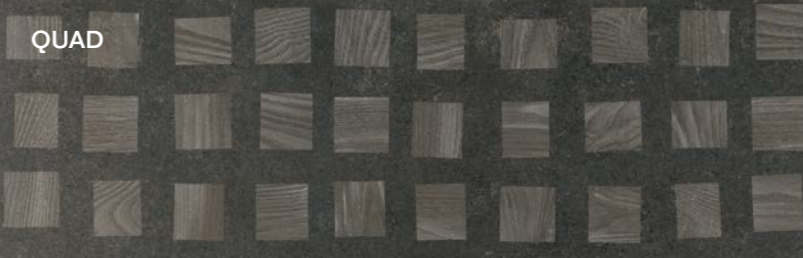


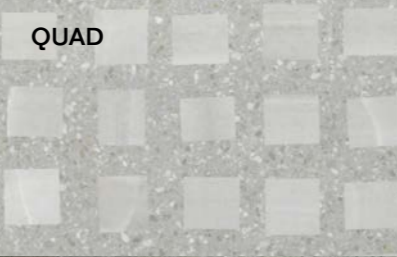



Certe volte bisognerebbe avere una macchina del tempo, per attraversare epoche distantissime tra loro: e da ognuna imparare, o approfondire, anche aspetti del nostro presente. Oppure, si può studiare il passato per inventare il futuro attraverso un altro presente possibile. Gordon Guillaumier ha sicuramente studiato molto bene: attingendo dal passato soggetti decorativi da introdurre nel procedimento industriale di Piemme, creando una nuova collezione e giocando con la scoperta dello scarto come matrice di preziose texture e trame. L'arte del decoro della Roma antica, dell'opus incertum e del lapis porphyrites, sono reinterpretati secondo le tecnologie contemporanee, mantenendo intatto il fascino del riuso esaltato nella serialità dell'industria. Non solo, Gordon Guillaumier sposta l'attenzione dal fintamente vero al veramente finto: in una dichiarazione di intenti che autentica l'intero percorso intellettuale del progetto. Sostituire il tozzetto di marmo con lo spacco di legno è un'operazione grafica geniale: oltre che controcorrente, rispetto al diffuso, e anche riuscito, tentativo di riprodurre l'effetto ligneo con la ceramica. In questo caso, il legno diventa texture che, per assonanza, si sostituisce ai marmi di una palladiana, diventando trama intrusa su un fondo di cemento, graniglia e pietra: proprio questa intrusione svela la ricchezza del progetto Bits, che nella declinazione Quad e Facet, propone declinazioni grafiche differenti ma storicamente impossibili. Fino a oggi.

Sometimes it would be nice to have a time machine, to travel through what are very different periods of time. From each of which we should learn, or become better acquainted with aspects of our present. Or else, we should study the past to invent the future through another possible present. Gordon Guillaumier has certainly studied very well: drawing from the past decorative subjects to be introduced into the Piemme industrial process, creating a new collection and playing with the discovery of rejects as a matrix of precious textures and patterns. The art of decoration of ancient Rome, of the opus incertum and lapis porphyrites, are reinterpreted according to contemporary technologies, maintaining intact the charm of reuse exalted in industrial mass production. Besides this however, Gordon Guillaumier shifts attention from really fake to fake reality: in a declaration of intents that authenticates the entire intellectual journey of the project. Replacing a marble tozzetto tile with a slit of wood is a clever graphic operation: besides going against the grain, with respect to the norm, it is also a successful attempt to reproduce the wood effect with ceramics. In this case, wood becomes texture, which by assonance, replaces the marble of a terrazzo flooring, becoming an intrusive pattern on a base of concrete, grit and stone: and it is precisely this intrusion which reveals the richness of the Bits project, which in the Quad and Facet versions, presents different but historically impossible graphic theories. Until today at least.

Quad + Facet

Colori + Strutture

Decori

<p>BITS PEARL GRAY 119,5 x 119,5 cm (47¹/₈" x 47¹/₈"*), *80 x 80 cm (31¹/₂" x 31¹/₂"*), *45 x 90 cm (18" x 36"), 60 x 60 cm (24" x 24"), 30 x 60 cm (12" x 24") Antislip R11 30 x 60 cm (12" x 24") Quad 60 x 60 cm (24" x 24"), 30 x 60 cm (12" x 24") Groove 30 x 60 cm (12" x 24") Muretto 30 x 60 cm (12" x 24") Mosaico 30 x 30 cm (12" x 12")</p>	<p>QUAD</p> 	
<p>BITS PEAT BROWN *80 x 80 cm (31¹/₂" x 31¹/₂"*), *45 x 90 cm (18" x 36"), 60 x 60 cm (24" x 24"), 30 x 60 cm (12" x 24") Antislip R11 30 x 60 cm (12" x 24") Quad 60 x 60 cm (24" x 24"), 30 x 60 cm (12" x 24") Groove 30 x 60 cm (12" x 24") Muretto 30 x 60 cm (12" x 24") Mosaico 30 x 30 cm (12" x 12")</p>	<p>QUAD</p> 	
<p>BITS PITCH BLACK *80 x 80 cm (31¹/₂" x 31¹/₂"*), *45 x 90 cm (18" x 36"), 60 x 60 cm (24" x 24"), 30 x 60 cm (12" x 24") Antislip R11 30 x 60 cm (12" x 24") Quad 60 x 60 cm (24" x 24"), 30 x 60 cm (12" x 24") Groove 30 x 60 cm (12" x 24") Muretto 30 x 60 cm (12" x 24") Mosaico 30 x 30 cm (12" x 12")</p>	<p>QUAD</p> 	
<p>BITS PEWTER SMOKE 119,5 x 119,5 cm (47¹/₈" x 47¹/₈"*), *80 x 80 cm (31¹/₂" x 31¹/₂"*), *45 x 90 cm (18" x 36"), 60 x 60 cm (24" x 24"), 30 x 60 cm (12" x 24") Antislip R11 30 x 60 cm (12" x 24") Facet 60 x 60 cm (24" x 24"), 30 x 60 cm (12" x 24") Groove 30 x 60 cm (12" x 24") Muretto 30 x 60 cm (12" x 24") Mosaico 30 x 30 cm (12" x 12")</p>	<p>FACET</p> 	
<p>BITS POWDER BONE 119,5 x 119,5 cm (47¹/₈" x 47¹/₈"*), *80 x 80 cm (31¹/₂" x 31¹/₂"*), *45 x 90 cm (18" x 36"), 60 x 60 cm (24" x 24"), 30 x 60 cm (12" x 24") Antislip R11 30 x 60 cm (12" x 24") Facet 60 x 60 cm (24" x 24"), 30 x 60 cm (12" x 24") Groove 30 x 60 cm (12" x 24") Muretto 30 x 60 cm (12" x 24") Mosaico 30 x 30 cm (12" x 12")</p>	<p>FACET</p> 	
<p>PIECES STEEL GRAIN 60 x 60 cm (24" x 24") Quad 60 x 60 cm (24" x 24") Facet 60 x 60 cm (24" x 24")</p>	<p>QUAD</p> 	<p>FACET</p> 
<p>PIECES ASH GRAIN 60 x 60 cm (24" x 24") Quad 60 x 60 cm (24" x 24") Facet 60 x 60 cm (24" x 24")</p>	<p>QUAD</p> 	<p>FACET</p> 

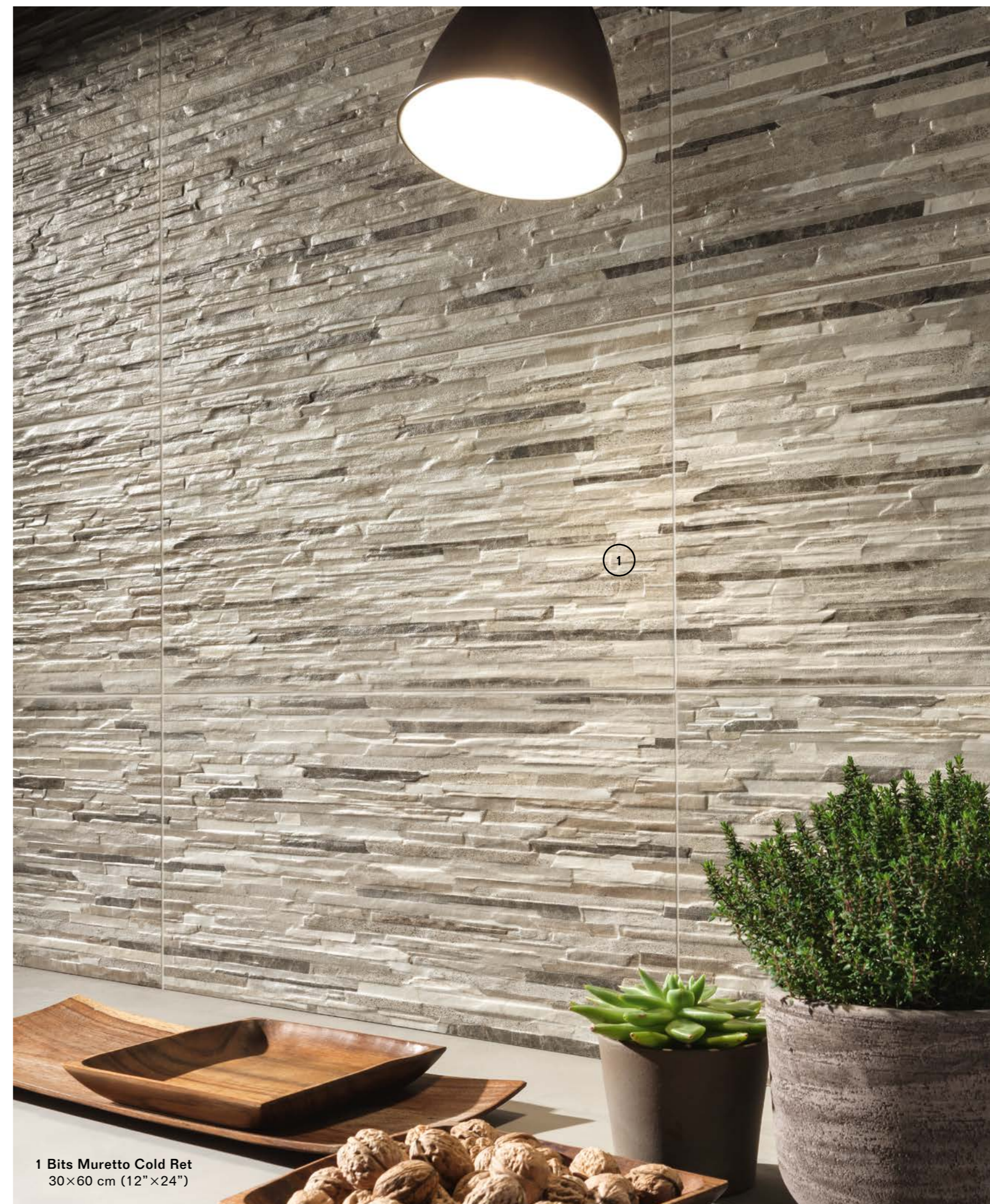
*Attenzione: verificare in fase di ordine il codice e l'imballo (80x80 - 45x90) / *Note: In the ordering phase please check code and packaging (80x80 - 45x90)
 *Bitteachten: Beim Bestellen bitte die Kodenummer und die Verpackung kontrollieren (80x80 - 45x90) / *Attention : Merci de vérifier emballage et la référence au moment de la commande (80x80 - 45x90)

Bits: Quad + Facet
Categoria: Residential
Kitchen

Finiture + Dettagli p. 45

Bits, das andere Morgen

Man müsste eine Zeitmaschine haben, um weit voneinander entfernt liegende Epochen zu durchqueren und aus jeder auch Aspekte unserer Zeit zu erlernen und zu vertiefen. Man kann aber auch die Vergangenheit erforschen, um durch eine andere Gegenwart die Zukunft zu erfinden. Gordon Guillaumier war mit Sicherheit ein guter Student: Er entnahm Dekors aus der Vergangenheit, fügte sie in die Industrieverfahren von Piemme ein und schuf somit eine neue Kollektion, im Spiel der Entdeckung von Abfallmaterial als Ursprung edler Texturen und Muster. Die Verzierungskunst des Alten Roms, des Opus incertum und Lapis porphyrites, den zeitgenössischen Technologien entsprechend neu interpretiert, unter Beibehaltung der Magie einer überschwänglichen Wiederverwendung in der Serienmäßigkeit der Industrie. Und nicht nur, Gordon Guillaumier versetzt die Aufmerksamkeit von der vorgetäuschten Echtheit auf die echte Vortäuschung: mit einer Absichtserklärung, die den ganzen geistigen Weg des Projekts beglaubigt. Der Ersatz des Marmorquadrats durch das Stück Holz ist eine geniale grafische Handlung und ist nicht nur eine Gegensätzlichkeit, sondern auch der gelungene Versuch, den Holzeffekt mit Keramik wiederzugeben. In diesem Fall verwandelt sich das Holz in Textur, die durch Assonanz den Marmor eines Bruchmosaiks ersetzt und zu einem Eindringling auf einem Untergrund aus Zement, Kies und Gestein macht. Gerade diese Eindringung enthüllt die Reichhaltigkeit des Projekts Bits, das in der Variante Quad und Facet unterschiedliche grafische Theorien vorschlägt, die vorher unmöglich waren. Bis heute.



1 Bits Muretto Cold Ret
30x60 cm (12"x24")



1

1 Bits Muretto Cold Ret
30x60 cm (12"x24")



3

1

2

1 Bits Peat Brown Nat/Ret
45×90 cm (18"×36")

2 Bits Peat Brown Antislip Ret
30×60 cm (12"×24")
3 Bits Muretto Warm Ret
30×60 cm (12"×24")

Bits: Quad + Facet
Categoria: Residential
Living

Finiture + Dettagli p. 51-55



Bits: Quad + Facet
Categoria: Residential
Living

Finiture + Dettagli p. 53





2

4

5

3

1

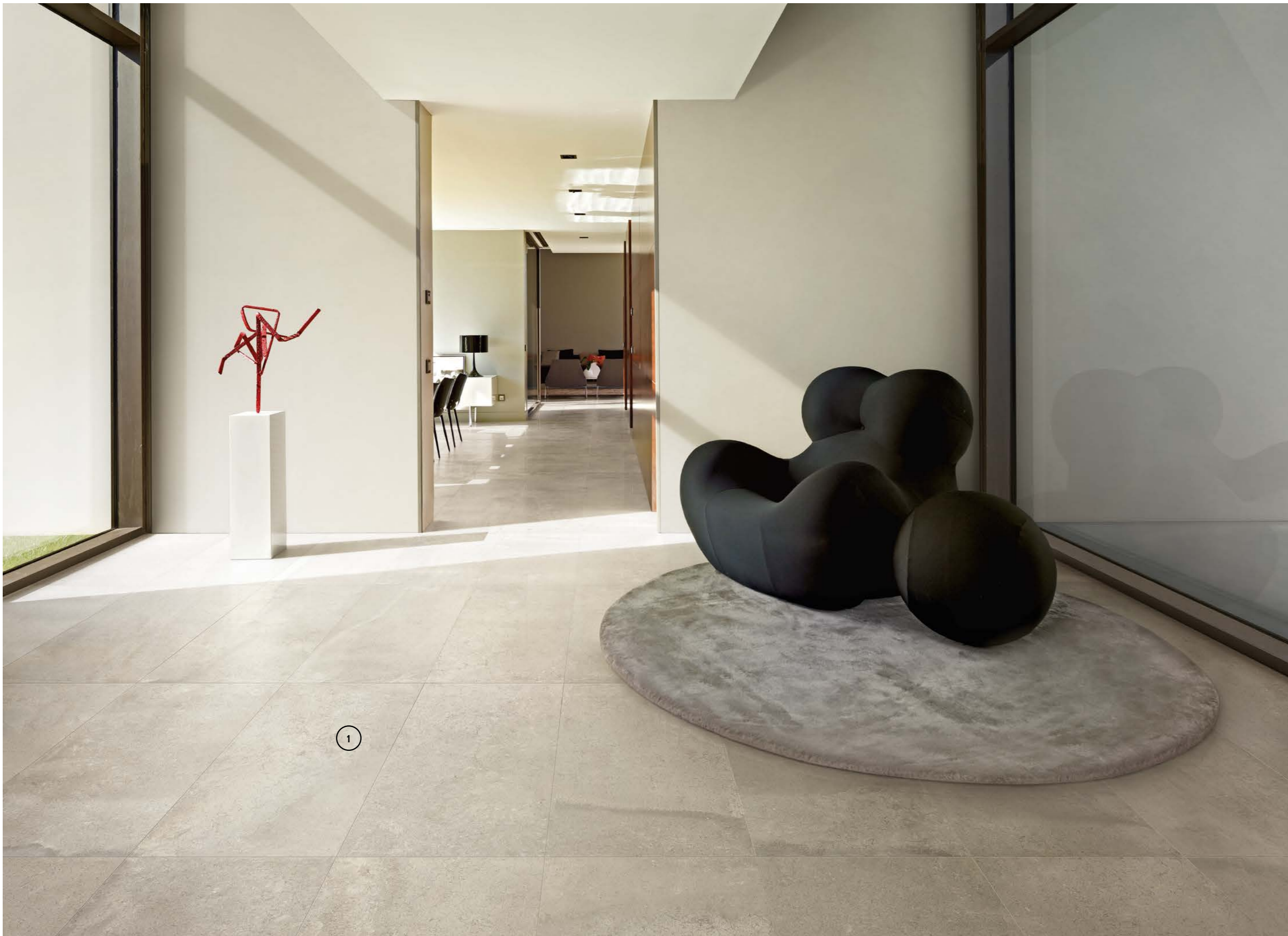
1 Bits Facet Powder Bone Nat/Ret
60x60 cm (24"x24")

2 Bits Powder Bone Nat/Ret
30x60 cm (12"x24")

3 Bits Powder Bone Nat/Ret
60x60 cm (24"x24")

4 Bits Facet Powder Bone Nat/Ret
30x60 cm (12"x24")

5 Bits Powder Bone Antislip Ret
30x60 cm (12"x24")



1 Bits Pearl Gray Nat/Ret
45×90 cm (18"×36")



1 Bits Groove Pewter Smoke Lev/Ret
30×60 cm (12"×24")
2 Bits Pewter Smoke Lev/Ret
30×60 cm (12"×24")

Bits: Quad + Facet
Categoria: Public Spaces
Bar

Finiture + Dettagli p. 49-54

Bits, l'autre demain

Il faudrait parfois avoir une machine à remonter le temps pour pouvoir traverser des époques très distantes les unes des autres, et pouvoir apprendre de chacune d'elles ou approfondir des aspects de notre présent. On peut aussi étudier le passé pour inventer le futur à travers un autre présent possible. Gordon Guillaumier a sûrement très bien appris en puisant du passé des sujets décoratifs à introduire dans le processus industriel de Piemme, en créant une nouvelle collection et en jouant avec la découverte du déchet comme matrice de textures et de trames précieuses. L'art de la décoration de la Rome antique, de l'opus incertum et du lapis porphyrites, a été réinterprété selon les technologies modernes, en préservant le charme du recyclage dans la sérialité de l'industrie.

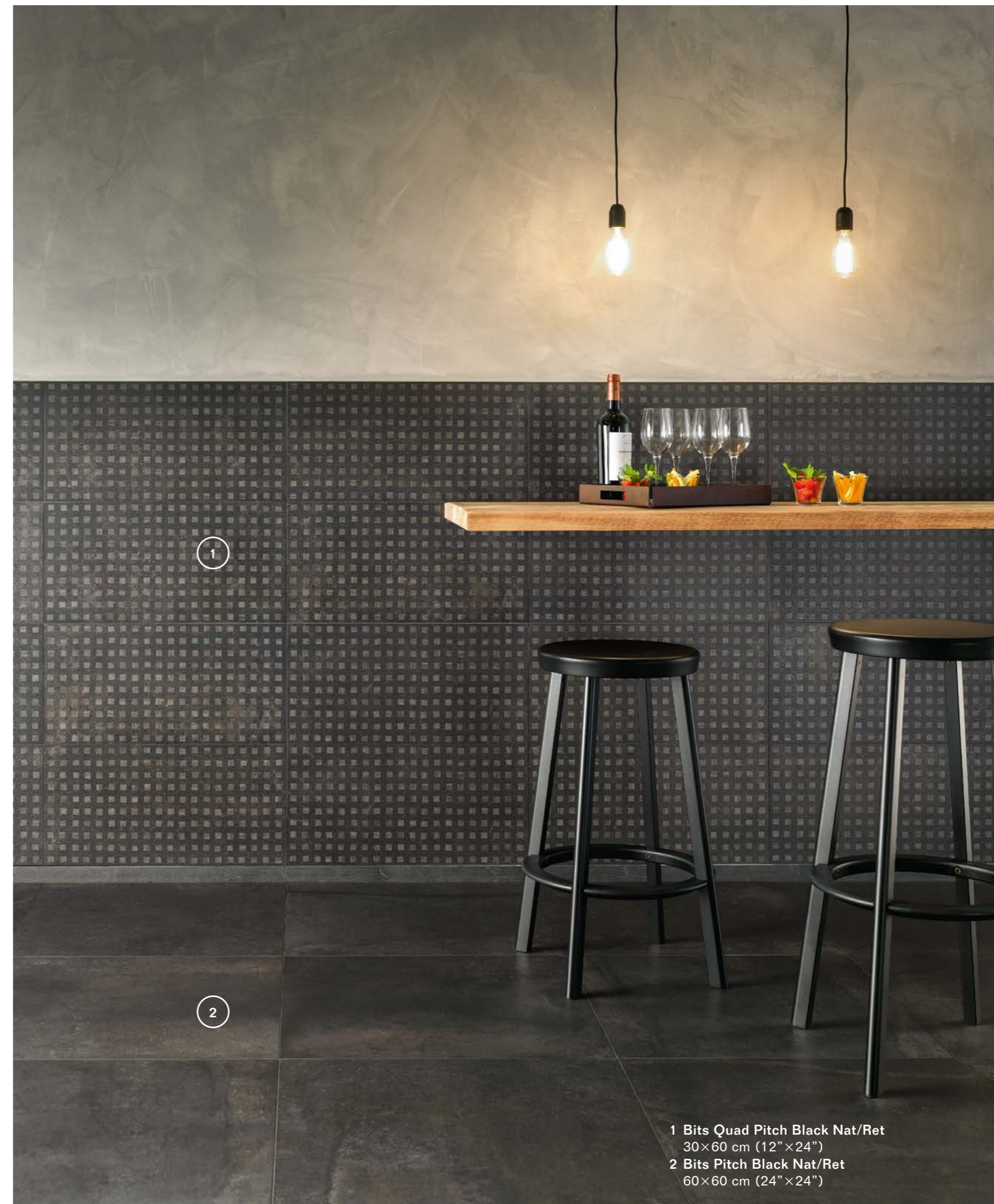
Mais pas seulement, car Gordon Guillaumier déplace l'attention du faux vrai vers le vrai faux dans une déclaration d'intention qui authentifie tout le parcours intellectuel du projet. Remplacer le cabochon de marbre par un éclat de bois est une opération graphique géniale, en plus d'être à contre-courant de la tentative diffuse et réussie de reproduire l'effet bois avec la céramique. Dans ce cas, le bois devient une texture qui remplace, par assonance, les marbres d'une palladienne, en devenant une trame sertie dans un fond de ciment, grenaille et pierre. Le projet Bits exprime parfaitement cette intrusion, qui dans les déclinaisons Quad et Facet, propose des théories graphiques différentes, mais historiquement impossibles. Jusqu'à aujourd'hui.



1 Bits Quad Pitch Black Nat/Ret
30×60 cm (12"×24")
2 Bits Pitch Black Nat/Ret
60×60 cm (24"×24")

Bits: Quad + Facet
Categoria: Public Spaces
Bar

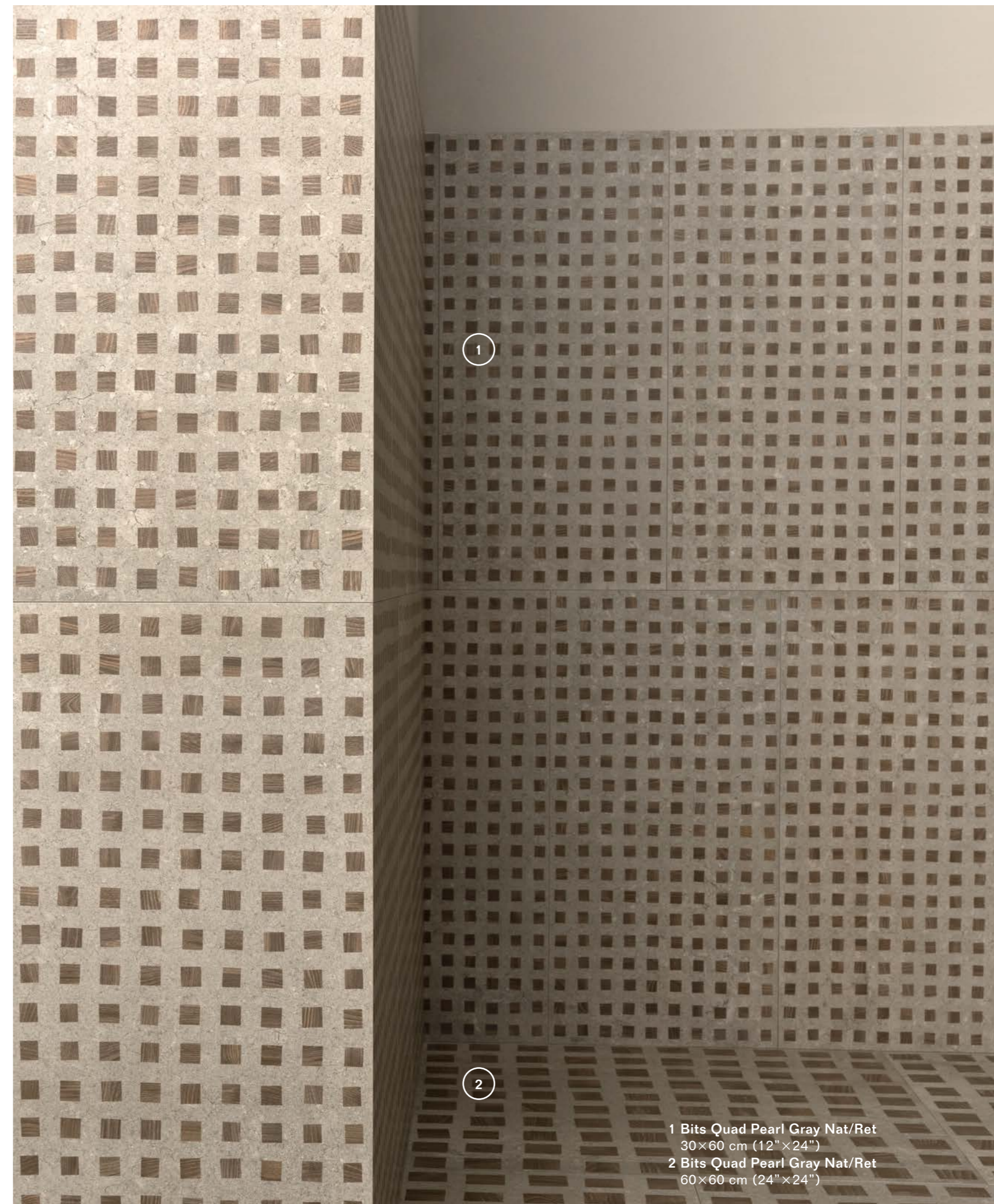
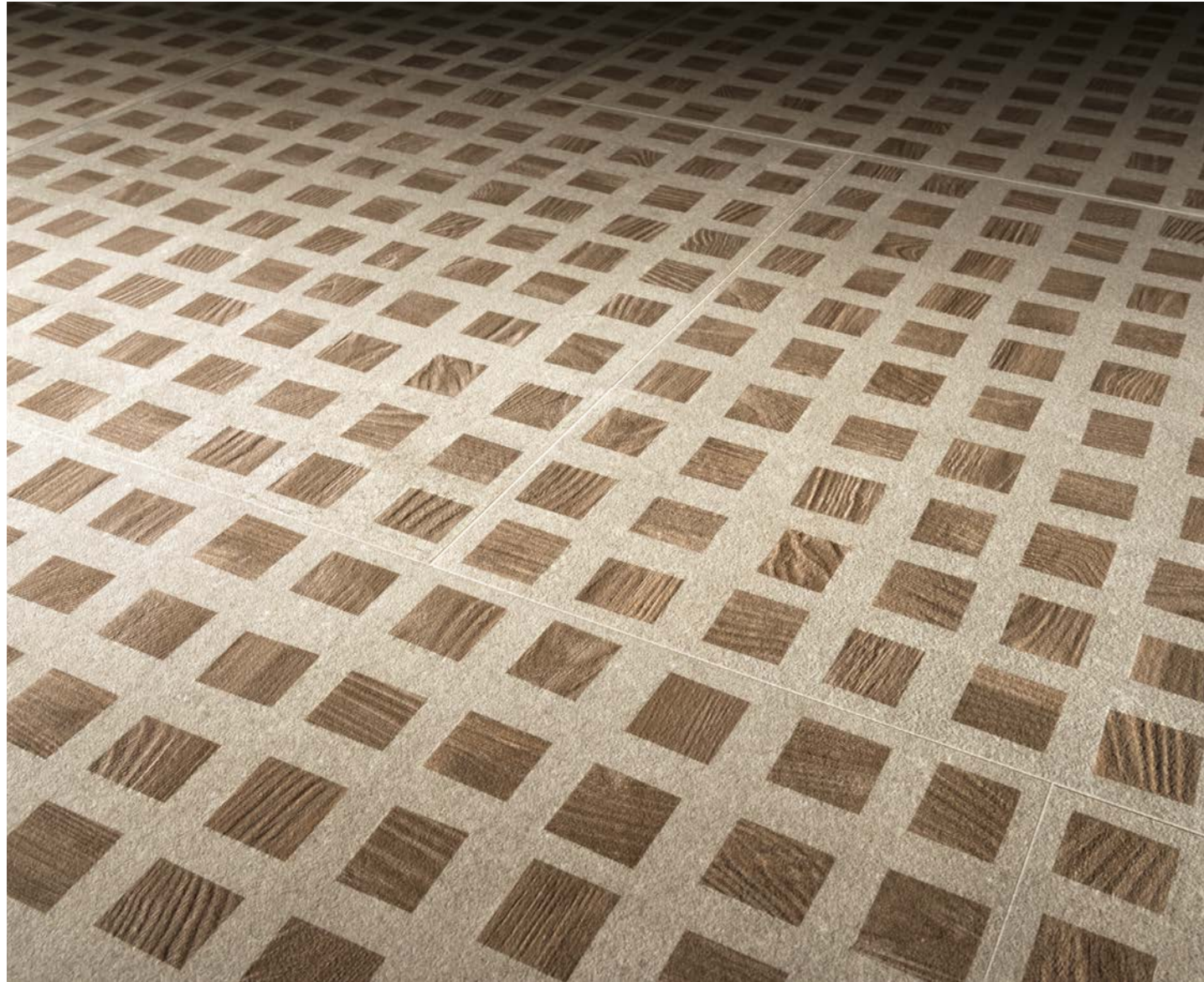
Finiture + Dettagli p. 49-54



1 Bits Quad Pitch Black Nat/Ret
30×60 cm (12"×24")
2 Bits Pitch Black Nat/Ret
60×60 cm (24"×24")

Bits: Quad + Facet
Categoria: Public Spaces
Restaurant

Finiture + Dettagli p. 45-54





1 Bits Quad Pearl Gray Nat/Ret
60×60 cm (24"×24")



1

2

1 Bits Pitch Black Lev/Ret
80×80 cm (31½"×31½")
2 Bits Pitch Black Nat/Ret
80×80 cm (31½"×31½")

Pieces: Quad + Facet
Categoria: Residential
Lobby

Finiture + Dettagli p. 59

Pieces, ancora un altro domani

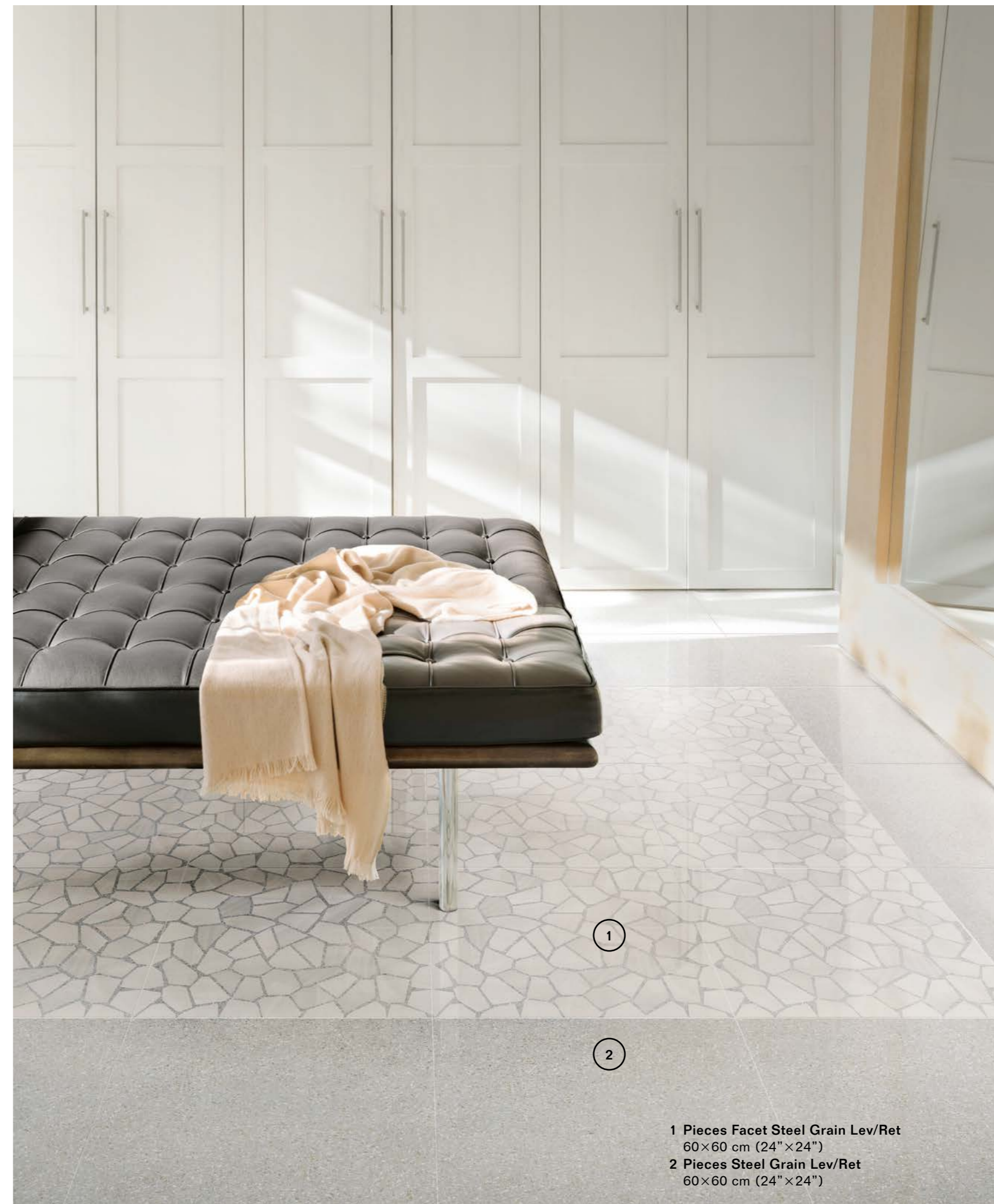
Il gioco delle possibili texture diventa un'iperbole che amplifica la teoria impostata all'origine da Gordon Guillaumier: sfondi e intarsi sono le variabili x e y che si alternano, secondo scelte stilistiche e grafiche che sembrano lo svolgimento di una funzione trigonometrica.

In questo capitolo, gli intarsi "Quad e Facet" che erano legno nella versione "Bits", diventano marmo nella versione "Pieces": e nel rinnovato equilibrio tra finzione e realtà, i tozzetti si rincorrono secondo una disposizione ordinata ma volutamente irregolare; ancora per conferire una qualità artigianale e per aiutare la percezione di una stesura senza soluzione di continuità.

Questa volta gli sfondi possibili sono un seminato a graniglia lucida nella sfumatura di due grigi, all'interno dei quali si innestano i tozzetti marmorei: le brevi venature conferiscono un effetto quasi ipnotico, un autentico istante di arte optical cinetica.

Il decoro è quindi un momento artistico: le cui origini sono nel sacco dell'artigianalità ma trasportate lontano, dagli eccessi e progressi dell'industria. In tal senso, verrebbe da dire che allora tutto è possibile.

Vero, ma l'arte del bello è poi nel sapere cosa cercare nel sacco e come governare certi eccessi: cosa non da tutti, ma che è riuscita benissimo nel progetto Bits & Pieces.



Pieces, yet another tomorrow

The possible texture effects become a hyperbole which amplifies the theory originally set by Gordon Guillaumier: backgrounds and inlays are the x and y variables which alternate, according to design and graphic choices that appear as the development of a trigonometric function.

In this chapter, the "Quad e Facet" inlays which were wood in the "Bits" version, become marble in the "Pieces" version: and in the renewed stability between fiction and reality, the "tozzetti" chase one another in an orderly but deliberately irregular fashion; again to provide artisan quality and help perceive an installation without any interruption whatsoever.

This time, background options include gloss granulate in two-tone grey colour nuances inside which the marble "tozzetti" are grafted: the short veins produce an almost hypnotic effect, an authentic instant of kinematic optical art.

The decoration is therefore an artistic moment: with origins in the craftsmanship bag but transported far away, by the excesses and progress of industry. In this sense, we could well say that everything is therefore possible.

True, but the art of beauty is knowing what to look for in the bag and how to control certain excesses: something not everyone is capable of, but which has been successfully achieved in the Bits & Pieces project.



1 Pieces Facet Steel Grain Lev/Ret
60×60 cm (24"×24")
2 Pieces Steel Grain Lev/Ret
60×60 cm (24"×24")

Pieces: Quad + Facet
Categoria: Residential
Living

Finiture + Dettagli p. 61



- 1 Pieces Quad Ash Grain Lev/Ret
60×60 cm (24"×24")
- 2 Pieces Ash Grain Lev/Ret
60×60 cm (24"×24")
- 3 Pieces Battiscopa Ash Grain Lev/Ret
8×60 cm (3¹/₈"×24")

Pieces, noch ein neues Morgen

Das Spiel der möglichen Texturen wird zur Hyperbel, die die ursprünglich von Gordon Guillaumier aufgestellte Theorie erweitert: Untergründe und Intarsien sind die Variablen x und y, die sich gemäß stilistischer und grafischer Entscheidungen abwechseln wie der Ablauf einer trigonometrischen Funktion.

In diesem Kapitel werden die Intarsien "Quad und Facet", die in der Version "Bits" Holz waren, in der Ausführung "Pieces" zu Marmor: in einem neuen Gleichgewicht zwischen Fiktion und Realität wechseln die Einlegestücke einander nach einer geordneten, aber absichtlich unregelmäßigen Anordnung ab. Wieder einmal, um eine handwerkliche Qualität zu verleihen und die Wahrnehmung einer Verlegung ohne Unterbrechungen zu begünstigen.

Diesmal sind die möglichen Untergründe ein Saatfeld aus glänzenden Körnern in zwei Grautönen, in welche die Marmor-Einlegestücke eingefügt sind: die kurzen Äderungen erzeugen eine beinahe hypnotische Wirkung, einen authentischen Moment kinetischer Op-Art.

Das Dekor also als künstlerischer Moment: seine Ursprünge liegen im „Gepäck“ der Handwerklichkeit, werden aber in die Weite transponiert, fort von den Fortschritten und Exzessen der Industrie. In diesem Sinne könnten wir sagen, dass also alles möglich ist.

Ja, aber die wahre Kunst des Schönen liegt gerade darin, zu wissen, was wir im Gepäck suchen und wie wir gewisse Exzesse steuern können: Das ist nicht jedermanns Sache, aber im Projekt Bits & Pieces ist es perfekt gelungen.



Pieces, encore un autre demain

Le jeu des textures se transforme en hyperbole qui magnifie la théorie élaborée initialement par Gordon Guillaumier : les fonds et les marqueteries sont les variables x et y qui se succèdent selon des choix stylistiques et graphiques s'apparentant à une fonction trigonométrique.

Dans ce chapitre, les marqueteries « Quad » et « Facet », en bois dans la version « Bits », passent au marbre dans la version « Pieces ». Dans ce nouvel équilibre entre fiction et réalité, les cabochons s'alignent selon un dessin ordonné mais expressément irrégulier, cette fois encore, pour donner une empreinte artisanale et pour favoriser la perception d'un revêtement sans fin.

Les fonds forment un « semé » de brillants granulats en deux tonalités de gris, d'où fusent les cabochons de marbre : les courtes veines exercent un effet presque hypnotique, un authentique morceau d'Op'art.

La décoration est donc un moment artistique. Ses origines sont ancrées dans la sphère artisanale, mais exaltées par les excès et par les progrès de l'industrie. En ce sens, nous pourrions affirmer que tout est désormais possible.

C'est vrai, mais l'art du beau impose de savoir ce qu'il faut chercher exactement dans la sphère et comment dompter certains excès : ce n'est certes pas donné à tout le monde, mais en tout cas, le projet Bits & Pieces y a réussi à merveille.



1 Pieces Quad Steel Grain Lev/Ret
60×60 cm (24"×24")
2 Pieces Steel Grain Lev/Ret
60×60 cm (24"×24")

Pieces: Quad + Facet
Categoria: Public Spaces
Retail

Finiture + Dettagli p. 61



- 1 Pieces Facet Ash Grain Lev/Ret
60×60 cm (24"×24")
- 2 Pieces Ash Grain Lev/Ret
60×60 cm (24"×24")
- 3 Pieces Battiscopa Ash Grain Lev/Ret
8×60 cm (3¹/₈"×24")

Formati + Colori

PEARL GRAY										
	Fondo 119,5x119,5 cm	Fondo 80x80 cm	Fondo 60x60 cm	Quad 60x60 cm	Fondo 45x90 cm	Fondo 30x60 cm	Antislip 30x60 cm	Quad 30x60 cm		
	9 mm	9,5 mm	9,5 mm	9,5 mm	9,5 mm	9,5 mm	9,5 mm	9,5 mm		
	PEAT BROWN									
		Fondo 80x80 cm	Fondo 60x60 cm	Quad 60x60 cm	Fondo 45x90 cm	Fondo 30x60 cm	Antislip 30x60 cm	Quad 30x60 cm		
		9,5 mm	9,5 mm	9,5 mm	9,5 mm	9,5 mm	9,5 mm	9,5 mm		
		PITCH BLACK								
			Fondo 80x80 cm	Fondo 60x60 cm	Quad 60x60 cm	Fondo 45x90 cm	Fondo 30x60 cm	Antislip 30x60 cm	Quad 30x60 cm	
9,5 mm			9,5 mm	9,5 mm	9,5 mm	9,5 mm	9,5 mm	9,5 mm		
PEWTER SMOKE										
			Fondo 119,5x119,5 cm	Fondo 80x80 cm	Fondo 60x60 cm	Facet 60x60 cm	Fondo 45x90 cm	Fondo 30x60 cm	Antislip 30x60 cm	Facet 30x60 cm
	9 mm		9,5 mm	9,5 mm	9,5 mm	9,5 mm	9,5 mm	9,5 mm	9,5 mm	
	POWDER BONE									
			Fondo 119,5x119,5 cm	Fondo 80x80 cm	Fondo 60x60 cm	Facet 60x60 cm	Fondo 45x90 cm	Fondo 30x60 cm	Antislip 30x60 cm	Facet 30x60 cm
		9 mm	9,5 mm	9,5 mm	9,5 mm	9,5 mm	9,5 mm	9,5 mm	9,5 mm	
		STEEL GRAIN								
			Fondo 60x60 cm	Facet 60x60 cm	Quad 60x60 cm					
9,5 mm			9,5 mm	9,5 mm						
ASH GRAIN										
		Fondo 60x60 cm	Facet 60x60 cm	Quad 60x60 cm						
	9,5 mm	9,5 mm	9,5 mm							

Cold										
	Groove 30x60 cm	Muretto 30x60 cm	Mosaico 30x30 cm	Step 30x60 cm	Battiscopa 8x60 cm	Battiscopa 8x80 cm	Battiscopa 7x90 cm	Battiscopa 6,5x120 cm		
	9,5 mm	9,5 mm	9,5 mm	9,5 mm	9,5 mm	10,5 mm	10,5 mm	10 mm		
	Warm									
		Groove 30x60 cm	Muretto 30x60 cm	Mosaico 30x30 cm	Step 30x60 cm	Battiscopa 8x60 cm	Battiscopa 8x80 cm	Battiscopa 7x90 cm		
		9,5 mm	9,5 mm	9,5 mm	9,5 mm	9,5 mm	10,5 mm	10,5 mm		
		Cold								
			Groove 30x60 cm	Muretto 30x60 cm	Mosaico 30x30 cm	Step 30x60 cm	Battiscopa 8x60 cm	Battiscopa 8x80 cm	Battiscopa 7x90 cm	
9,5 mm			9,5 mm	9,5 mm	9,5 mm	9,5 mm	10,5 mm	10,5 mm		
Warm										
			Groove 30x60 cm	Muretto 30x60 cm	Mosaico 30x30 cm	Step 30x60 cm	Battiscopa 8x60 cm	Battiscopa 8x80 cm	Battiscopa 7x90 cm	Battiscopa 6,5x120 cm
	9,5 mm		9,5 mm	9,5 mm	9,5 mm	9,5 mm	10,5 mm	10,5 mm	10 mm	
	Cold									
			Battiscopa 8x60 cm							
		9,5 mm								
		Warm								
	Battiscopa 8x60 cm									
9,5 mm										

Pearl Gray



03702 Bits Pearl Gray Nat/Ret U4 P3 E3 C2
03828 Bits Pearl Gray Lev/Ret

80×80 cm (31^{1/2}"×31^{1/2}")



03624 Bits Pearl Gray Nat/Ret U4 P3 E3 C2

45×90 cm (18"×36")



01159 Bits Pearl Gray Nat/Ret U4 P4 E3 C2
01173 Bits Pearl Gray Lev/Ret

60×60 cm (24"×24")



01278 Bits Mosaico Pearl Gray Nat/Ret

30×30 cm (12"×12")



01207 Bits Pearl Gray Nat/Ret U4 P3 E3 C2
01218 Bits Pearl Gray Lev/Ret

30×60 cm (12"×24")



01224 Bits Pearl Gray Antislip Ret

30×60 cm (12"×24")



01284 Bits Groove Pearl Gray Lev/Ret

30×60 cm (12"×24")



01274 Bits Muretto Cold Ret

30×60 cm (12"×24")



60×60 cm 24"×24"	9,5 mm	45×90 cm 18"×36"	9,5 mm
30×60 cm 12"×24"		80×80 cm 31"×31"	

Gres fine porcellanato ad impasto colorato
 Coloured-Body Fine Porcelain Stoneware
 Tecnologia Digitale
 Digital Technology

Bits Pearl Gray Nat/Ret
 30×60 cm (12"×24")

Peat Brown



03825 Bits Peat Brown Nat/Ret U4 P3 E3 C2
03829 Bits Peat Brown Lev/Ret

80×80 cm (31^{1/2}"×31^{1/2}")



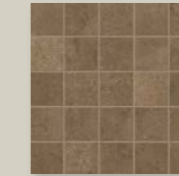
03876 Bits Peat Brown Nat/Ret U4 P3 E3 C2

45×90 cm (18"×36")



01160 Bits Peat Brown Nat/Ret U4 P4 E3 C2
01174 Bits Peat Brown Lev/Ret

60×60 cm (24"×24")



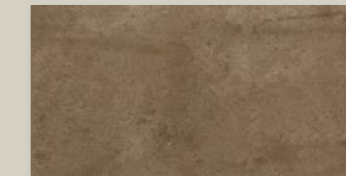
01279 Bits Mosaico Peat Brown Nat/Ret

30×30 cm (12"×12")



01208 Bits Peat Brown Nat/Ret U4 P3 E3 C2
01219 Bits Peat Brown Lev/Ret

30×60 cm (12"×24")



01225 Bits Peat Brown Antislip Ret

30×60 cm (12"×24")



01285 Bits Groove Peat Brown Lev/Ret

30×60 cm (12"×24")



01275 Bits Muretto Warm Ret

30×60 cm (12"×24")



60×60 cm 24"×24"	9,5 mm	45×90 cm 18"×36"	9,5 mm
30×60 cm 12"×24"		80×80 cm 31"×31"	

Gres fine porcellanato ad impasto colorato
 Coloured-Body Fine Porcelain Stoneware
 Tecnologia Digitale
 Digital Technology

Pitch Black



03703 Bits Pitch Black Nat / Ret U4 P3 E3 C2
03831 Bits Pitch Black Lev / Ret

80×80 cm (31½"×31½")



03625 Bits Pitch Black Nat / Ret U4 P3 E3 C2

45×90 cm (18"×36")



01161 Bits Pitch Black Nat / Ret U4 P4 E3 C2
01175 Bits Pitch Black Lev / Ret

60×60 cm (24"×24")



01281 Bits Mosaico Pitch Black Nat / Ret

30×30 cm (12"×12")



01209 Bits Pitch Black Nat / Ret U4 P3 E3 C2
01221 Bits Pitch Black Lev / Ret

30×60 cm (12"×24")



01226 Bits Pitch Black Antislip Ret

30×60 cm (12"×24")



01286 Bits Groove Pitch Black Lev / Ret

30×60 cm (12"×24")



01274 Bits Muretto Cold Ret

30×60 cm (12"×24")



60×60 cm 24"×24"	9,5 mm	45×90 cm 18"×36"	9,5 mm
30×60 cm 12"×24"		80×80 cm 31"×31"	

Gres fine porcellanato ad impasto colorato
 Coloured-Body Fine Porcelain Stoneware
 Tecnologia Digitale
 Digital Technology

Bits Pitch Black Nat/Ret
 80×80 cm (31½"×31½")



Pewter Smoke



03619 Bits Pewter Smoke Nat/Ret U4 P3 E3 C2
03827 Bits Pewter Smoke Lev/Ret

80×80 cm (31^{1/2}"×31^{1/2}")



03713 Bits Pewter Smoke Nat/Ret U4 P3 E3 C2

45×90 cm (18"×36")



01158 Bits Pewter Smoke Nat/Ret U4 P4 E3 C2
01172 Bits Pewter Smoke Lev/Ret

60×60 cm (24"×24")



01277 Bits Mosaico Pewter Smoke Nat/Ret

30×30 cm (12"×12")



01206 Bits Pewter Smoke Nat/Ret U4 P3 E3 C2
01217 Bits Pewter Smoke Lev/Ret

30×60 cm (12"×24")



01223 Bits Pewter Smoke Antislip Ret

30×60 cm (12"×24")



01283 Bits Groove Pewter Smoke Lev/Ret

30×60 cm (12"×24")



01274 Bits Muretto Cold Ret

30×60 cm (12"×24")



60×60 cm 24"×24"	9,5 mm	45×90 cm 18"×36"	9,5 mm
30×60 cm 12"×24"		80×80 cm 31"×31"	

Gres fine porcellanato ad impasto colorato
 Coloured-Body Fine Porcelain Stoneware
 Tecnologia Digitale
 Digital Technology

Bits Pewter Smoke Nat/Ret
 45×90 cm (18"×36")

Powder Bone



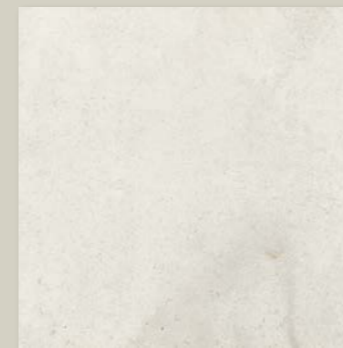
03824 Bits Powder Bone Nat/Ret U4 P3 E3 C2
03826 Bits Powder Bone Lev/Ret

80×80 cm (31^{1/2}"×31^{1/2}")



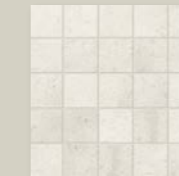
03712 Bits Powder Bone Nat/Ret U4 P3 E3 C2

45×90 cm (18"×36")



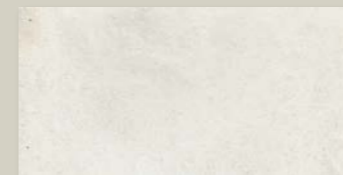
01157 Bits Powder Bone Nat/Ret U4 P4 E3 C2
01171 Bits Powder Bone Lev/Ret

60×60 cm (24"×24")



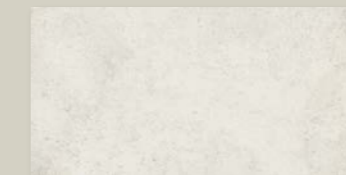
01276 Bits Mosaico Powder Bone Nat/Ret

30×30 cm (12"×12")



01205 Bits Powder Bone Nat/Ret U4 P3 E3 C2
01216 Bits Powder Bone Lev/Ret

30×60 cm (12"×24")



01222 Bits Powder Bone Antislip Ret

30×60 cm (12"×24")



01282 Bits Groove Powder Bone Lev/Ret

30×60 cm (12"×24")



01274 Bits Muretto Cold Ret

30×60 cm (12"×24")



01275 Bits Muretto Warm Ret

30×60 cm (12"×24")



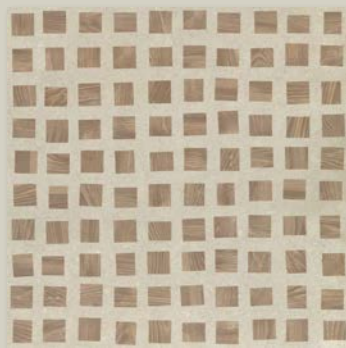
60×60 cm 24"×24"	9,5 mm	45×90 cm 18"×36"	9,5 mm
30×60 cm 12"×24"		80×80 cm 31"×31"	

Gres fine porcellanato ad impasto colorato
 Coloured-Body Fine Porcelain Stoneware
 Tecnologia Digitale
 Digital Technology

Bits Powder Bone Nat/Ret
 45×90 cm (18"×36")

Decori

Quad



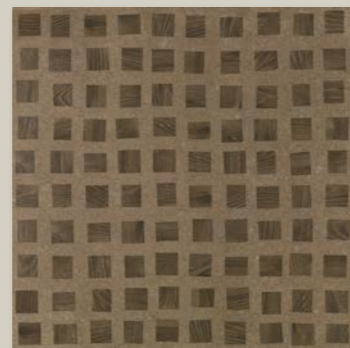
01164 Bits Quad
Pearl Gray Nat/Ret U4 P4 E3 C2

60×60 cm (24"×24")



01212 Bits Quad
Pearl Gray Nat/Ret

30×60 cm (12"×24")



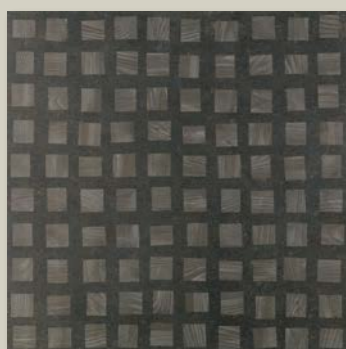
01165 Bits Quad
Peat Brown Nat/Ret U4 P4 E3 C2

60×60 cm (24"×24")



01213 Bits Quad
Peat Brown Nat/Ret

30×60 cm (12"×24")



01166 Bits Quad
Pitch Black Nat/Ret U4 P4 E3 C2

60×60 cm (24"×24")



01214 Bits Quad
Pitch Black Nat/Ret

30×60 cm (12"×24")

Facet



01163 Bits Facet
Pewter Smoke Nat/Ret U4 P4 E3 C2

60×60 cm (24"×24")



01211 Bits Facet
Pewter Smoke Nat/Ret

30×60 cm (12"×24")



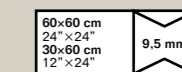
01162 Bits Facet
Powder Bone Nat/Ret U4 P4 E3 C2

60×60 cm (24"×24")



01210 Bits Facet
Powder Bone Nat/Ret

30×60 cm (12"×24")



Gres fine porcellanato ad impasto colorato
Coloured-Body Fine Porcelain Stoneware
Tecnologia Digitale
Digital Technology

Piemme Maxi Formati

I maxi formati sono la sintesi perfetta tra ricerca tecnologica d'avanguardia ed elevata resa estetica. Misure dedicate a luoghi dove l'ampiezza degli spazi necessita di essere valorizzata con gusto e cura per il dettaglio.

Maxi sizes are the perfect synthesis between cutting-edge technological research and high aesthetic yield. Measurements dedicated to places where the sheer size of the spaces requires enhancement with taste and care for detail.

Die Maxiformate sind die perfekte Synthese zwischen Spitzentechnologie und großer optischer Wirkung. Eigens für Orte konzipiert, in denen räumliche Weitläufigkeit geschmackvoll und mit Liebe zum Detail unterstrichen werden soll.

Les maxi formats sont la synthèse parfaite entre la recherche technologique d'avant-garde et le maximum du rendu esthétique. Des dimensions adaptées aux lieux où la grandeur des volumes requiert leur mise en valeur avec goût et attention pour le détail.

Piemme Maxi Formati

Pearl Gray



03404 Bits Pearl Gray Nat / Ret

119,5×119,5 cm (47^{1/8}"×47^{1/8}")

Pewter Smoke



03405 Bits Pewter Smoke Nat / Ret

119,5×119,5 cm (47^{1/8}"×47^{1/8}")

Powder Bone



03403 Bits Powder Bone Nat / Ret

119,5×119,5 cm (47^{1/8}"×47^{1/8}")



Gres fine porcellanato ad impasto colorato
Coloured-Body Fine Porcelain Stoneware
Tecnologia Digitale
Digital Technology

Steel Grain



01342 Pieces Steel Grain Lev / Ret

60x60 cm (24"x24")

Decori

Quad

Facet



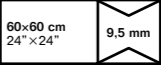
01346 Pieces Quad Steel Grain Lev / Ret

60x60 cm (24"x24")



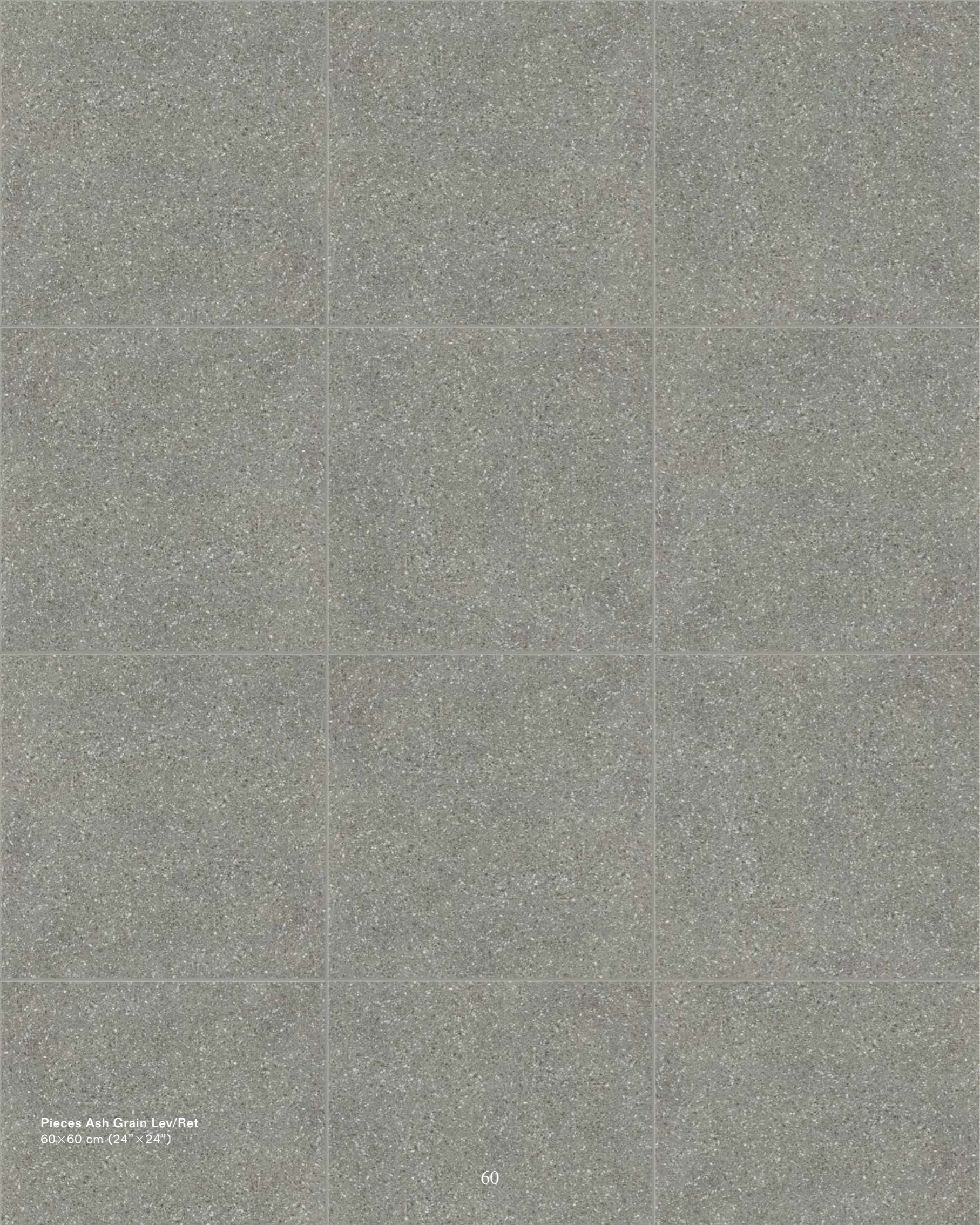
01344 Pieces Facet Steel Grain Lev / Ret

60x60 cm (24"x24")



Gres fine porcellanato ad impasto colorato
Coloured-Body Fine Porcelain Stoneware
Tecnologia Digitale
Digital Technology

Pieces Steel Grain Lev/Ret
60x60 cm (24"x24")



Ash Grain



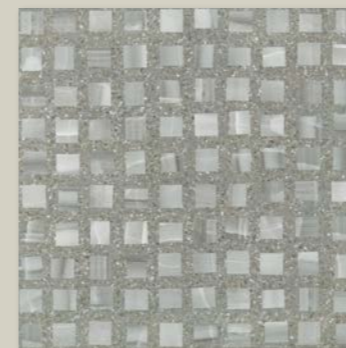
01343 Pieces Ash Grain Lev / Ret

60x60 cm (24"x24")

Decori

Quad

Facet



01347 Pieces Quad Ash Grain Lev / Ret

60x60 cm (24"x24")



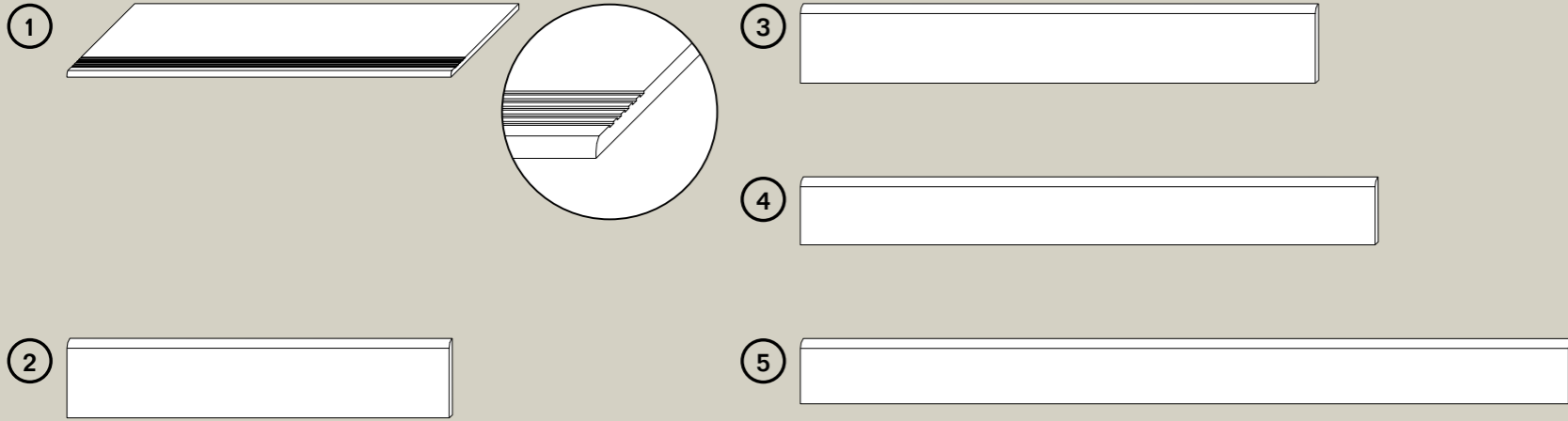
01345 Pieces Facet Ash Grain Lev / Ret

60x60 cm (24"x24")



Gres fine porcellanato ad impasto colorato
Coloured-Body Fine Porcelain Stoneware
Tecnologia Digitale
Digital Technology

Pezzi Speciali



1 – Step 30x60 cm - 12"x24" (Pz. box: 6)

- 01259 Step Bits Powder Bone Nat/Ret
- 01261 Step Bits Pewter Smoke Nat/Ret
- 01262 Step Bits Pearl Gray Nat/Ret
- 01263 Step Bits Peat Brown Nat/Ret
- 01264 Step Bits Pitch Black Nat/Ret

3 – Battiscopa 8x80 cm - 3¹/₈"x31¹/₂" (Pz. box: 7)

- 01237 Battiscopa Bits Powder Bone Nat/Ret
- 01243 Battiscopa Bits Powder Bone Lev/Ret
- 01238 Battiscopa Bits Pewter Smoke Nat/Ret
- 01244 Battiscopa Bits Pewter Smoke Lev/Ret
- 01239 Battiscopa Bits Pearl Gray Nat/Ret
- 01245 Battiscopa Bits Pearl Gray Lev/Ret
- 01241 Battiscopa Bits Peat Brown Nat/Ret
- 01246 Battiscopa Bits Peat Brown Lev/Ret
- 01242 Battiscopa Bits Pitch Black Nat/Ret
- 01247 Battiscopa Bits Pitch Black Lev/Ret

2 – Battiscopa 8x60 cm 3¹/₈"x24" (Pz. Box: 10)

- 01248 Battiscopa Bits Powder Bone Nat/Ret
- 01254 Battiscopa Bits Powder Bone Lev/Ret
- 01249 Battiscopa Bits Pewter Smoke Nat/Ret
- 01255 Battiscopa Bits Pewter Smoke Lev/Ret
- 01251 Battiscopa Bits Pearl Gray Nat/Ret
- 01256 Battiscopa Bits Pearl Gray Lev/Ret
- 01252 Battiscopa Bits Peat Brown Nat/Ret
- 01257 Battiscopa Bits Peat Brown Lev/Ret
- 01253 Battiscopa Bits Pitch Black Nat/Ret
- 01258 Battiscopa Bits Pitch Black Lev/Ret
- 01392 Battiscopa Pieces Steel Grain Lev/Ret
- 01393 Battiscopa Pieces Ash Grain Lev/Ret

4 – Battiscopa 7x90 cm - 2³/₄"x36" (Pz. box: 8)

- 01227 Battiscopa Bits Powder Bone Nat/Ret
- 01228 Battiscopa Bits Pewter Smoke Nat/Ret
- 01229 Battiscopa Bits Pearl Gray Nat/Ret
- 01230 Battiscopa Bits Peat Brown Nat/Ret
- 01231 Battiscopa Bits Pitch Black Nat/Ret

5 – Battiscopa 6,5x120 cm - 2¹/₂"x48" (Pz. box: 8)

- 01401 Battiscopa Bits Powder Bone Nat/Ret
- 01402 Battiscopa Bits Pearl Gray Nat/Ret
- 01403 Battiscopa Bits Pewter Smoke Nat/Ret


Imballi

Prodotti/Products		Bits								Pieces			Imballi/Packing				
Formati Sizes	Spessori Thickness	Superficie Surface	Pearl Gray	Peat Brown	Pitch Black	Pewter Smoke	Powder Bone	Steel Grain	Ash Grain	Pz. scatola Box pcs	Scatola m ² Box m ²	Scatola Kg Box Kgs	Scatola Pallet Boxes Pallet	Pallet m ² Pallet m ²	Pallet Kg Pallet Kgs		
1195x1195 (47 ¹ / ₈ "x47 ¹ / ₈ ")	9 mm	NAT/RET	•	•	•	•	•	•	•	2	2,860	55,5	22	62,92	1221		
*80x80 (31 ¹ / ₈ "x31 ¹ / ₈ ")	9,5 mm	NAT/RET LEV/RET	•	•	•	•	•	•	•	2	1,280	27,50	50	64,00	1375		
*45x90 (18"x36")	9,5 mm	NAT/RET	•	•	•	•	•	•	•	3	1,215	26,00	36	43,74	936		
60x60 (24"x24")	9,5 mm	NAT/RET LEV/RET	•	•	•	•	•	•	•	3	1,080	21,50 22,50	40	43,20	860 900		
Quad/Facet 60x60 (24"x24")	9,5 mm	NAT/RET LEV/RET	• Quad	• Quad	• Quad	• Facet	• Facet	• Quad Facet	• Quad Facet	3	1,080	21,50 22,50	40	43,20	860 900		
30x60 (12"x24")	9,5 mm	NAT/RET LEV/RET	•	•	•	•	•	•	•	6	1,080	21,50 22,50	48	51,84	1032 1080		
Antislip 30x60 (12"x24")	9,5 mm R11	RET	•	•	•	•	•	•	•	6	1,080	21,50	48	51,84	1032		
Quad/Facet 30x60 (12"x24")	9,5 mm	NAT/RET	• Quad	• Quad	• Quad	• Facet	• Facet	•	•	6	1,080	21,50	48	51,84	1032		
Groove 30x60 (12"x24")	9,5 mm	LEV/RET	•	•	•	•	•	•	•	6	1,080	21,50	40	43,20	860		
Muretto 30x60 (12"x24")	9,5 mm	RET	• Cold	• Warm	• Cold	• Cold	• Warm Cold	•	•	6	1,080	22,50	40	43,20	900		
Mosaico 30x30 (12"x12")	9,5 mm	NAT/RET	•	•	•	•	•	•	•	5	0,450	8,50	60	-	-		
Pezzi speciali Special pieces																	
Step 30x60 (12"x24")	9,5 mm	NAT/RET	•	•	•	•	•	•	•	6	1,080	22,00	36	-	-		
Battiscopa 8x60 (3 ¹ / ₈ "x24")	9,5 mm	NAT/RET LEV/RET	•	•	•	•	•	• Lev/Ret	• Lev/Ret	10	0,480 ml 6,00	11,00	72	-	-		
Battiscopa 8x80 (3 ¹ / ₈ "x31 ¹ / ₂ ")	10,5 mm	NAT/RET LEV/RET	•	•	•	•	•	•	•	7	0,448 ml 5,60	11,00	65	-	-		
Battiscopa 7x90 (2 ³ / ₄ "x36")	10,5 mm	NAT/RET	•	•	•	•	•	•	•	8	0,504 ml 7,20	13,00	48	-	-		
Battiscopa 6,5x120 (2 ¹ / ₂ "x48")	10 mm	NAT/RET	•	•	•	•	•	•	•	8	0,624 ml 9,60	14,00	48	-	-		

*Attenzione: verificare in fase di ordine il codice e l'imballo (80x80 - 45x90)
 *Note: In the ordering phase please check code and packaging (80x80 - 45x90)
 *Bitteachten: Beim Bestellen bitte die Kodenummer und die Verpackung kontrollieren (80x80 - 45x90)
 *Attention: Merci de vérifier emballage et la référence au moment de la commande (80x80 - 45x90)

Caratteristiche Tecniche

Classificazione secondo norme EN 14411 BI_A – ISO 13006 - Classification in accordance with EN 14411 BI_A – ISO 13006
 Klassifizierung gemäß EN 14411 BI_A – ISO 13006 - Iso 13006 - Classification selon les normes EN 14411 BI_A – ISO 13006

Caratteristica Tecnica Technical Characteristic Technische Date Caractéristique Technique	Norma Norm Norm Norme	Valore prescritto Value required Normvorgabe Valeur prescrite	Valore medio Mean value Mittelwert Valeur moyenne	USA tests 	Valore medio Mean value Mittelwert Valeur moyenne
Lunghezza e larghezza Length and width / Länge und Breite / Longueur et largeur		±0,6% (±2,00 mm)			
Spessore Thickness / Stärke / Epaisseur		±5% (±0,5 mm)			
Rettilinearità lati Warpages of edges / Geradheit der Kanten / Réctitude des arêtes	ISO 10545.2	±0,5% (±1,5 mm)	Conforme In accordance Erfüllt Conforme	ASTM C-499 ASTM C-485 ASTM C-502	In accordance
Ortogonalità Wedging / Rechtwinkligkeit / Orthogonalité		±0,5% (±2,00 mm)			
Planarità Flatness / Planität / Planimétrie		±0,5% (±2,00 mm)			
Assorbimento % d'acqua Water absorption Wasseraufnahme % Absorption d'eau %	ISO 10545.3	≤ 0,5%	Conforme In accordance Erfüllt Conforme	ASTM C-373	In accordance
Resistenza alla flessione Bending strength Biegezugfestigkeit Résistance à la flexion	ISO 10545.4	Modulus of rupture (average) R ≥ 35N/mm ² Breaking strength for thickness ≥ 7,5 mm: S > 1300 N	Conforme In accordance Erfüllt Conforme	ASTM C-648 250 LBS or greater	In accordance
Dilatazione termica lineare tra 20° e 100° C Linear thermal expansion between 20° and 100° C Lineare Wärmeausdehnung zwischen 20° und 100° C Dilatation thermique linéaire entre 20° et 100° C	ISO 10545.8	Secondo i dati del costruttore According to builder's specifications Laut Angaben des Herstellers Selon les éléments du constructeur	Conforme In accordance Erfüllt Conforme	≈ 7x10 ⁻⁶ C ⁻¹	
Resistenza agli sbalzi termici Thermal shock resistance Temperaturwechselbeständigkeit Résistance aux écarts de température	ISO 10545.9	Richiesta Request Bitte Demande	Resistente Resistant Widerstehend Résistant		
Resistenza al gelo Frost resistance Frostbeständigkeit Résistance au gel	ISO 10545.12	Richiesta Request Bitte Demande	Resistente Resistant Widerstehend Résistant	ASTM C-1026	In accordance
Resistenza all'attacco chimico Resistance to chemical attack Beständigkeit gegen Chemikalien Résistance à l'attaque chimique	ISO 10545.13	Secondo i dati del costruttore According to builder's specifications Laut Angaben des Herstellers Selon les éléments du constructeur	Resistente Resistant Widerstehend Résistant	ASTM C-650	In accordance
Resistenza dei colori alla luce Colours resistance to light Lichtbeständigkeit Résistance des couleurs à la lumière	DIN 51094	Nessuna alterazione No alteration Keine Veränderung Aucune altération	Conforme In accordance Erfüllt Conforme		
Resistenza alle macchie Stain resistance Fleckenfestigkeit Résistance aux taches	ISO 10545.14	≥ Classe 3 Metodo di prova disponibile Test method available Verfügbare Prüfmethode Méthode d'essai disponible	Conforme In accordance Erfüllt Conforme		
Resistenza allo scivolamento Slippage resistance Rutschsicherheit Résistance au glissement	DIN 51130 *	9 ≤ R ≤ 13	NATURALE R10 LEVIGATO ANTISLIP R11 GRIP R11	ASTM C-1028 * COF ≥ 0,6 Dry ≥ 0,6 Wet	NATURALE LEVIGATO ANTISLIP GRIP
	DIN 51097 *	A, B, C	NATURALE A+B LEVIGATO ANTISLIP GRIP	ANSI * 137.1-2012 DCOF > 0,42 Wet	NATURALE >0,42 LEVIGATO ANTISLIP >0,42 GRIP
Pendulum slip test	BS EN 7976-2*	> 36 Dry > 36 Wet	NATURALE LEVIGATO ANTISLIP GRIP	AS 4586: 2013 CLASS	NATURALE LEVIGATO ANTISLIP GRIP

*Trattandosi di normative nazionali, i metodi di prova, i requisiti e le classificazioni variano da paese a paese. Il valore atteso dalla resistenza allo scivolamento della produzione di Industrie Ceramiche Piemme S.p.a., può variare in base al lotto produttivo. Specifica documentazione è disponibile su richiesta. ELENCO DELLE SERIE CERTIFICATE E CLASSIFICAZIONI DISPONIBILI A RICHIESTA.

Test methods, requirements and classifications differ from country to country, according to the national regulations. The expected value of slippage resistance of products by Industrie Ceramiche Piemme S.p.a. may vary depending on the production batch. Specific documents are available upon request. LIST OF CERTIFIED SERIES AND CLASSIFICATIONS AVAILABLE UPON REQUEST.

Prüfverfahren, Erfordernisse und Klassifikationen sind verschieden von Land zu Land, gemäß der nationalen Vorschriften. Der Erwartungswert der Rutschsicherheit der Produkte von Industrie Ceramiche Piemme S.p.a. kann sich - je nach der Produktionspartie - verändern. Spezifische Unterlagen sind auf Verlangen zur Verfügung. LISTE DER GEPRÜFTEN SERIE UND KLASIFIZIERUNGEN AUF ANFRAGE ERHÄLTICH.

Les méthodes d'essai, les réquisitions et les classifications changent de pays à pays, selon les réglementations nationales. La valeur attendue de résistance au glissement des produits de Industrie Ceramiche Piemme S.p.a. peut varier en fonction du lot de production. Une documentation spécifique est disponible sur demande. LISTE DES SERIES CERTIFIEES ET DES CLASSEMENTS DISPONIBLES SUR DEMANDE.

LISTE DES SERIES CERTIFIEES ET DES CLASSEMENTS DISPONIBLES SUR DEMANDE. CONCERNANT LA NORME UPEC, VEUILLEZ SVP VERIFIER DIRECTEMENT SUR INTERNET EN TAPANT "UPEC PIEMME" LES REFERENCES ET/OU FINITIONS EVENTUELLEMENT PAS ENCORE A CE JOUR CERTIFIEES.



Norme per la posa e la manutenzione

- Per i prodotti rettificati consigliamo una fuga di 2 mm per un migliore risultato di posa.
 - Per una migliore resa estetica Piemme consiglia stuccature colorate in tinta con le piastrelle.
 - Verificare, prima dell'utilizzo, la compatibilità ed idoneità dei riempitivi per fughe con il prodotto ceramico.
 - Rimuovere le eccedenze dei riempitivi per fughe quando gli stessi sono ancora freschi.
 - Attenersi scrupolosamente alle istruzioni indicate dai produttori dei riempitivi per fughe.

- Per eliminare completamente i residui di posa, che potrebbero compromettere la manutenzione ordinaria e le caratteristiche del prodotto, a posa ultimata, procedere con la pulizia utilizzando prodotti adeguati, a base Acida max 3%, rispettando le indicazioni del produttore.
 - Osservare assolutamente i limiti di tempo indicati nelle istruzioni: un contatto troppo prolungato con questi prodotti potrebbe provocare il danneggiamento della superficie.

- Gli eventuali aloni che si dovessero presentare dopo la posa di materiali lappati o levigati si potranno facilmente eliminare utilizzando un prodotto idoneo, a base Alcalina.

- Riguardo l'utilizzo di materiali ceramici all'esterno, pure riconfermando l'ingelività dei prodotti Piemme in gres porcellanato, in conformità alle vigenti normative europee EN 14411/ISO 13006-ISO 10545.12, occorre attenersi ad alcune fondamentali norme previste per la posa all'esterno, atte a rendere inattaccabili al gelo i predetti pavimenti.
 Le condizioni più importanti da rispettare sono: le opportune pendenze, le impermeabilizzazioni, i giunti di dilatazione, e l'uso di idonei materiali per la posa.

- Decorazioni realizzate con smalti e metalli preziosi durante la posa, non utilizzare assolutamente prodotti abrasivi e/o acidi, ma solo acqua e sapone neutro. Il produttore non risponde di eventuali danni a questi preziosi materiali causati da "sfregamenti" durante la posa in opera. Per nessun motivo saranno accettate contestazioni relative a materiale posato.

TIPO DI SPORCO	INDICAZIONI PER LA PULIZIA
Birra, Caffè, Gelato, Vino Gomma Pneumatico, Grassi vegetali e animali, Inchiostri, Lampostri Olii Meccanici, Residui di scotch Oli di lino, Pennarello/Resine Smalti, Tintura per capelli	Prodotti a Base Alcalina
Cera protettiva anti-abrasione, Depositi calcarei, Macchie di ruggine	Prodotti a Base Acida
Cera di candela, Residui di scotch	Solventi

Per ulteriori informazioni specifiche consultare l'area tecnica sul sito Piemme:
www.ceramichepiemme.it

- For better installation results of rectified products, we suggest 2 mm joint.
 - For a better aesthetic finish, Piemme recommends using jointing colours that match the tiles.
 - Please check, before using, the compatibility and suitability of grouting material with the ceramic tile.
 - Clean away the excess of grouting materials while they are still fresh.
 - Follow carefully the instructions pointed out by the producers of tile grouting materials.

- To completely eliminate installation residues, which could negatively affect routine maintenance and product characteristics once installation has terminated, proceed to clean using adequate products, with max. 3% Acid base, following the manufacturer's instructions. Always closely abide by the time limits indicated in the instructions: prolonged contact with these products may cause damage to the surface.

- Any rims that appear after installing lapped or polished materials can be easily eliminated using a suitable Alkaline-based product.

- With regard to the use of ceramic materials outdoors, while once more reiterating that Piemme porcelain stoneware products are frost-proof, in compliance with applicable European standards EN 14411/ISO 13006-ISO 10545.12, a number of fundamental procedures must be followed for outdoor installation, suitable for making the aforementioned floors resistant to frost. The most important aspects are: suitable gradients, waterproofing, expansion joints, and the use of suitable installation materials.

- Decorations made with glazes and precious metals It is most important to protect the surface during installation. Never use abrasive and/or acid products, only water and neutral soap. The manufacturer disclaims liability in case of any damage to these precious materials caused by "rubbing" during installation. Under no circumstances will disputes be accepted relating to the installed material.

TYPE OF STAIN	CLEANING SUGGESTIONS
beer, coffee, wine, ice cream vegetable and animal fats, rubber, remains of scotch tape, grease from machines, linseed oil, felt tip pens, paints, inks, hair dye	Alkaline-based detergent
protective anti-abrasion wax, calcareous residuals, rust stains	Acid-based detergent
candle wax, remains of scotch-tape	Solvent

For further specific details please visit the technical area on Piemme website:
www.ceramichepiemme.it

- Damit sich eine bessere Verlegung von geschliffenen Produkten ergibt, empfehlen wir eine Fugenbreite von 2 mm.
 - Für ein optisch perfektes Ergebnis empfiehlt Piemme, die Fugen farblich auf die Fliesen abzustimmen.
 - Prüfen sie bitte, vor der Verwendung, die Zweckmäßigkeit und die Verträglichkeit des Fugenfüllmittels mit den Keramikfliesen.
 - Bitte entfernen sie das überflüssige Fugenfüllmittel wenn es noch frisch ist.
 - Folgen sie bitte sorgfältig die von dem Herstellern des Fugenfüllmittels angegebenen Bedienungsvorschriften.

- Zur vollkommenen Entfernung der Verlegerückstände, die die normale Pflege erschweren und die Merkmale des Produkts beeinträchtigen könnten, nach der Verlegung geeignete Reinigungsmittel auf max. 3% Säurebasis verwenden und bei der Reinigung die Hinweise des Herstellers beachten. Die angegebenen Zeiten keinesfalls überschreiten: ein zu lange andauernder Kontakt mit diesen Produkten kann Beschädigungen der Oberfläche verursachen.

- Eventuelle nach der Verlegung von geläpptom oder geschliffenem Material sichtbare Schleier lassen sich einfach mit entsprechenden, alkalischen Produkten entfernen.

- Auch wenn die Piemme-Feinsteinzeugprodukte gemäß den europäischen Normen EN 14411/ISO 13006-ISO 10545.12 frostbeständig sind, müssen beim Einsatz keramischer Materialien im Freien einige Grundregeln beachtet werden, damit die Bodenbeläge nicht vom Frost angegriffen werden können. Die wichtigsten Voraussetzungen sind: korrektes Gefälle, Abdichtung, Dehnungsfugen sowie geeignetes Verlegematerial.

- Dekore mit Glasuren und Edelmetallen Während der Verlegung muss die Oberfläche unbedingt abgedeckt werden. Es dürfen keine scheuernden und/oder säurehaltigen Produkte verwendet werden, sondern ausschließlich Wasser und neutrale Seife. Der Hersteller haftet nicht für eventuelle, während der Verlegung durch Abrieb entstandene Schäden an diesen hochwertigen Materialien. Reklamationen von bereits verlegtem Material werden in keinem Fall akzeptiert.

VERSCHMUTZUNGSART	REINIGUNGSHINWEISE
Bier, Wein, Eis, Kaffee Tierische oder pflanzliche Fette Gummi, Kleberbandresten Schmieröl, Tinte, Leid, Filzstift, Harz oder Lack, Haarfarb	Alakalische Reinigungsmittel
Kratzenschutz-Wachs, Kalkablagerunge, Rostflecken	Säure-Reinigungsmittel
Kerzenwachs Kleberbandresten	Lösungsmittel

Weitere Einzelheiten finden Sie in dem technischen Bereich des Piemme Website:
www.ceramichepiemme.it

- Pour obtenir le meilleur résultat de pose de produits rectifiés, il est conseillé de réaliser un joint de 2 mm.
 - Pour parfaire l'effet esthétique obtenu, Piemme conseille de confectionner des joints de la même couleur que les carreaux.
 - Vérifier avant la pose la compatibilité et convenance des remplissages pour joints avec le produit céramique.
 - Enlever les surplus des remplissages pour joints alors qu'ils sont encore frais.
 - Respecter scrupuleusement les instructions indiquées par les fabricants de remplissages pour joints.

- Pour éliminer complètement tout résidu de pose pouvant gêner l'entretien courant et altérer les caractéristiques du produit, il est conseillé, à la fin de la pose, de procéder au nettoyage du carrelage avec des produits à base acide maximum 3% et de respecter les consignes du fabricant. Suivre impérativement les délais indiqués dans la notice car le contact trop prolongé de ces produits pourrait endommager la surface.

- Pour éliminer facilement la présence éventuelle de cernes après la pose de carreaux rodés ou polis, utiliser un produit à base alcaline.

- Pour ce qui est de la pose à l'extérieur, bien que les produits Piemme en grès cérame soient ingélifs, conformément aux normes européennes EN 14411/ISO 13006-ISO 10545.12, il convient cependant de respecter quelques règles fondamentales de manière à rendre le carrelage inattaquable au gel. Les conditions les plus importantes à remplir sont: le degré d'inclinaison, l'imperméabilisation, les joints de dilatation et l'utilisation de matériaux de pose appropriés.

- Décors réalisés avec des émaux et des métaux précieux Il est indispensable de protéger la surface pendant la pose. N'utiliser en aucun cas des produits abrasifs et/ou acides mais uniquement de l'eau et du savon neutre. La fabricant ne répond pas des dommages éventuels de ces matériaux précieux causés par le frottement pendant la pose. Aucune réclamation, quelle qu'elle soit, concernant le matériau posé ne sera acceptée.

TYPE DE TACHE	NETTOYAGE CONSEIL
Bière, Vin, Glace, Café, Graisses végétales et animales, Encres, Résidus de scotch, Huile de graissage, Hile de lin Crayon feutre Emaux, Teinture pour cheveux, Caoutchouc pour pneus	Détergents à base alcaline
Cire de protection anti abrasion, Dépôts de calcare, Tache de rouille	Détergents à base d'acide
Cire de bougie Résidus de scotch	Solvant

Pour d'ultérieures informations spécifiques consulter le département technique du site Piemme:
www.ceramichepiemme.it

Industrie Ceramiche Piemme Spa
via del Crociale 42/44
Fiorano Modenese (Mo), Italia
T. +39 0536 84 91 11
F. +39 0536 84 94 02
ceramichepiemme.it

Colophon

Project Management
Mktg Piemme

Bits & Pieces: Quad + Facet
Designed by
Gordon Guillaumier

Testi
Massimiliano Di Bartolomeo

Carta
Fedrigoni Materica
Fedrigoni Symbol Tatami

Gennaio 2021

FSC® è una certificazione che consente al consumatore finale di riconoscere i prodotti fabbricati con materie prime che vengono da foreste gestite in modo responsabile anche del punto di vista sociale.

FSC® is a certification that allows the consumer to identify products manufactured with raw materials from forests that are managed responsibly from the point of view of society.



CERAMICHE PIEMME
FLOOR AND MORE