

Lo importante es la caja

Las cajas cuadradas son la clave para un embalaje secundario exitoso. Las formadoras de cajas Lantech son la clave para unas cajas bien cuadradas..



¿Por qué es importante que las cajas estén cuadradas?

Las cajas cuadradas se llenan más fácilmente, se apilan mejor, y protegen mejor la carga. Proporcionan la integridad estructural necesaria para lograr el rendimiento previsto por su diseñador.

Las cajas pierden el 30 % de su resistencia si sus lados no están a 90°.

Existen dificultades para poder montar cajas cuadradas, tales como corrugado más delgado, variaciones de la temperatura y la humedad, o variaciones del cartón; esto pueden provocar que las cajas no estén perfectamente alineadas o generar atascos en las máquinas.

Las formadoras de cajas Lantech superan estos obstáculos mediante una gestión precisa de las cajas y un control total durante todo el proceso de montaje, garantizando que sus cajas funcionen según lo previsto y se produzcan con la máxima eficiencia.

Las cajas cuadradas funcionan mejor



¿Cómo garantiza Lantech cajas cuadradas?

Controlar la caja durante todo el proceso de sellado es clave para mantenerla perfectamente alineada.

Las cerradoras de cajas Lantech controlan la caja en el momento en que entra en la máquina mediante las bandas laterales con muelle.

Nuestro sistema de plegado de solapas en dos etapas asegura que la solapa superior delantera se pliegue en la línea de corte. La segunda etapa pliega la solapa perpendicularmente a la caja, de modo que las solapas laterales superiores queden horizontales al cerrarse.

La solapa superior trasera se pliega con precisión, mientras que el sistema de plegado de solapas largas pliega las solapas laterales superiores y las mantiene fijas para sellarlas en esa posición.

Todos los lados a 90°





Transporte controlado de cajas

Las bandas laterales con muelle sujetan las cajas a la entrada y el resorte compensa las tolerancias del ancho de la caja.



Plegado previo de la solapa corta

Se puede cerrar cajas de cartón corrugado anchas y estrechas gracias al plegado previo, que evita daños en el cartón y mejora la fiabilidad del proceso de embalaje.



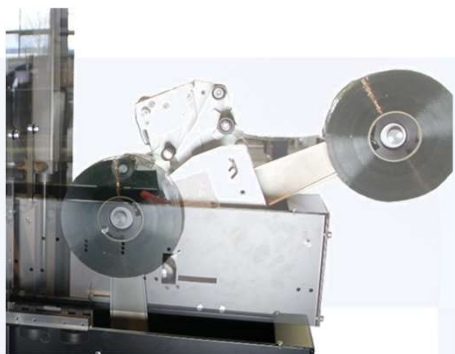
Cierre superior

Las bandas laterales transportan la caja bajo unas guías de acero inoxidable de diseño especial, que mediante este movimiento cierran perfectamente las solapas largas.



Precintado

En la sección de cierre superior, la caja es controlada mientras se sella con precinto las solapas superiores. Después de doblar las solapas exteriores sobre las interiores, se aplica el precinto en las solapas exteriores.

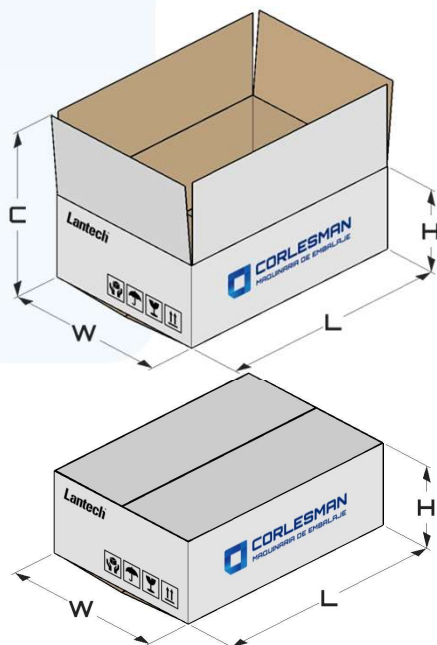


Cambio de precinto fácil

Cambiar el cabezal de cinta es rápido y seguro. El operario puede cambiar la cinta levantando el cabezal de la unidad, colocando un rollo nuevo y volviéndolo a colocar en su posición sin necesidad de herramientas.

Modelo	CS300
Producción	30 cajas/minuto*
Tipo de cajas	RSC, HSC, FEFCO 0201
Dimensiones mín. de caja	200 mm L x 120 mm W x 120 mm H
Dimensiones máx. de caja	650 mm L x 510 mm W x 600 mm H
Tipo de cierre	Precinto Lantech® (Serie TH)
Tipo de cartón	Corrugado: B, C, E Pared simple y doble
Peso de la máquina	±325 kg
Dimensiones de máquina	L1830 mm x W883 mm x H1800 mm
Altura de salida	600 mm ± 30 mm
Alimentación eléctrica	3L-PE-400V-50Hz-Neutro
Consumo neumático	6 bar
Opciones disponibles	Torreta de señalización, Configuraciones de comunicación, Soporte para cabezal de precinto adicional, Módulo de separación con guiado de entrada, Bastidor con ruedas bloqueables.
Garantía	3 años - Ciclos ilimitados

* La velocidad depende tanto de las opciones como del tipo de aplicación



CS300

