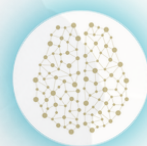


CONTENIDOS, FECHAS E INVERSIÓN

NIVEL I (Primer año)

FORMACIÓN EN KINESIOLOGÍA ALQUÍMICA

2026-2027



EKA

Escuela de Kinesiología Alquímica



MÓDULO 1

Octubre

- ▶ **Introducción a la Kinesiología Alquímica**
- ▶ **Historia de la Kinesiología**
- ▶ **Principios de adaptación y salud**
- ▶ **Principios y cualidades del test muscular AR y MFI**
- ▶ **Los Mudras en el marco de la Kinesiología**
- ▶ **Equilibrio neuro-energético pre-sesión**
- ▶ **Teoría de los 5 elementos y Yin Yang**
- ▶ **Metáforas de los 5 elementos**
- ▶ **Introducción a La Rueda Muscular de los 14 Músculos**
- ▶ **Reflejos Neurolinfáticos**
- ▶ **Reflejos Neurovasculares**
- ▶ **Reflejos vertebrales**
- ▶ **Masaje meridianos energéticos (I-energético)**

Duración: 1 fin de semana

MÓDULO 2

Noviembre y diciembre

- ▶ **Entrevista y valoraciones previas a una sesión**
- ▶ **Puertas de entrada y objetivos personales**
- ▶ **Disfunciones de la estructura:** borrado de memoria neurológica disfuncional, absorbedores de choque, desajustes vertebrales, ATM, sacro-cráneo, válvula ileocecal, escucha visceral, suturas craneales.
- ▶ **Equilibrio postural** (cloacales, modo de andar, hioides)
- ▶ **Áreas y desequilibrios del sistema nervioso**
- ▶ **Inhibición auditiva**
- ▶ **Inhibición visual**
- ▶ **Puntos Neuroemocionales**
- ▶ **Masaje meridianos energéticos (II-físico)**

Duración: 2 fines de semana

MÓDULO 3

Enero y febrero

- ▶ **Alimentos biocídicos, biostáticos y biogénicos**
- ▶ **Testaje de alimentos y sustancias**
- ▶ **Carencias nutricionales y toxicidad**
- ▶ **Metales pesados**
- ▶ **Flora intestinal**
- ▶ **Parásitos**
- ▶ **Cándida**
- ▶ **Infecciones**
- ▶ **Intolerancias y alergias**
- ▶ **Aplicación de Terapia floral**
- ▶ **Aplicación de imanes terapéuticos (Biomagnetismo)**
- ▶ **Puntos de acupuntura (I)**
- ▶ **Geopatías**
- ▶ **Cicatrices**
- ▶ **Energía Lemniscal**

Duración: 2 fines de semana

MÓDULO 4

Marzo y abril

- ▶ **El inconsciente, nuestro mapa de vida**
- ▶ **Memoria celular**
- ▶ **Los tres cerebros: reptil, límbico y neocórtex**
- ▶ **Fases y ritmos del acompañamiento emocional**
- ▶ **Acompañamiento emocional y conexión activa**
- ▶ **Emociones y recesión en la edad**
- ▶ **Creencias limitantes**
- ▶ **Identificaciones emocionales** (relaciones, ámbitos de estrés...)
- ▶ **Cerebro, cuerpo y trauma**
- ▶ **Protocolos específicos del ámbito emocional**
- ▶ **Correcciones emocionales**
- ▶ **Aplicación de Auriculoterapia**
- ▶ **Puntos de acupuntura (II)**

Duración: 2 fines de semana

MÓDULO 5

Mayo y junio

- ▶ **Despliegue del potencial innato en el ámbito sutil**
- ▶ **Chakras y estructuras sutiles**
- ▶ **Desequilibrios de los chakras**
- ▶ **Distorsiones del aura** (roturas, desplazamientos, memorias...)
- ▶ **Portales e implantes energéticos**
- ▶ **Vínculos y entidades**
- ▶ **Intenciones limitantes**
- ▶ **Vidas pasadas**
- ▶ **Lazos y conexiones sutiles**
- ▶ **Kinesiología Sutil enfocada a proyectos**
- ▶ **Símbolos sanadores**
- ▶ **Reconstrucción y sellado de los cuerpos del Alma**
- ▶ **Correcciones específicas del ámbito sutil**

Duración: 2 fines de semana

MÓDULO 6

Julio

- ▶ **Técnicas y correcciones complementarias** (psico-energéticas, trauma en columna y pelvis, ADN...)
- ▶ **Obstáculos a la sanación**
- ▶ **Listados complementarios de apoyo en sesión**
- ▶ **Protocolos de integración global**
- ▶ **Integración de dudas finales**
- ▶ **Ejemplos clínicos**
- ▶ **Prácticas con usuarios externos**



Duración: 1 fin de semana



MÓDULO 7

Fecha específica

► Curso Kinesiología Transgeneracional

El curso de Kinesiología Transgeneracional entra dentro del primer año de la formación.

CARACTERÍSTICAS DE ESTE MÓDULO TRANSGENERACIONAL:

- Las fechas en las que se imparte este módulo/curso **no** están puestas en la página siguiente (únicamente se hace referencia a las fechas de los módulos 1-6).
- Es un módulo/curso que se imparte una o dos veces al año, por lo tanto se te avisará de las próximas fechas en cuanto salgan.
- Puedes pasar al segundo año sin haber realizado este módulo/curso, ya que cuando se imparte suele coincidir en el mismo mes con algún módulo del 1 al 6 y entendemos que bien por disponibilidad o economía puede ser un hándicap que tenemos en cuenta y valoramos.
- Para obtener el certificado del primer año, además de los requisitos que te exponemos más adelante, deberá haberse realizado este módulo/curso transgeneracional.
- El pago de este módulo/curso no entra en el precio por pago único reducido al inicio ni en las cuotas mensuales de los módulos del primer y segundo año de la formación, por lo que el pago de este curso se realiza a parte.

Duración: 1 fin de semana

METODOLOGÍA

- ✓ La metodología te permitirá integrar los conocimientos de manera continua y progresiva
- ✓ Llevarás a cabo prácticas en cada módulo + prácticas extra
- ✓ Tendrás acceso a tutorías online tras cada módulo
- ✓ Y acceso a las clases grabadas para que puedas repasar cuando quieras





Un fin de semana al mes (Nivel I)

FECHAS 2026 - 2027

- ▶ OCTUBRE: 24 y 25
- ▶ NOVIEMBRE: 21 Y 22
- ▶ DICIEMBRE: 19 y 20
- ▶ ENERO: 16 y 17
- ▶ FEBRERO: 20 y 21
- ▶ MARZO: 20 y 21
- ▶ ABRIL: 17 y 18
- ▶ MAYO: 15 y 16
- ▶ JUNIO: 12 Y 13
- ▶ JULIO: 17 y 18

HORARIO

Sábado: de 10h a 14h y de 16h a 20h

Domingo: de 10h a 14h

Modalidad presencial y online



Presencial en Centro Créixer, Alboraya

***Existe la posibilidad de realizar la formación en modalidad mixta**

Imparte Toni Collado



www.kineseishin.es



Inversión del primer año

Presencial y online: 200€ (matrícula) + 195€ mensuales /
Pago único: matrícula + 1814€ con pago único al inicio.

Descuento en matrícula (sólo 100€) reservando tu plaza antes del 1 de julio.

BONUS: Acceso ilimitado a la formación online grabada para que puedas profundizar en matices y disfrutar de nuevas prácticas.

Obtención del certificado final

Para obtener el Certificado en Kinesiología Alquímica del primer año es necesario la entrega de 5 prácticas escritas o en vídeo (específicas o globales).

¡Dale un plus a tu práctica profesional!

