

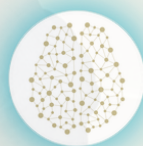


CONTENIDOS, FECHAS E INVERSIÓN

NIVEL II (Segundo año)

FORMACIÓN EN KINESIOLOGÍA ALQUÍMICA

2026-2027



EKA

Escuela de Kinesiología Alquímica

NIVEL II - FORMACIÓN EN KINESIOLOGÍA ALQUÍMICA

LA ESTRUCTURA DEL CURSO

El segundo curso de la formación en Kinesiología Alquímica está programado de la siguiente manera:

► **Contenido teórico:**

- Cada módulo contiene una parte de contenido teórico grabado en forma de cápsulas de vídeo que te enviaremos previamente a los encuentros prácticos presenciales.

► **Prácticas presenciales:**

- Se llevará a cabo la parte práctica de cada módulo de forma presencial un fin de semana al mes los viernes por la tarde y sábados por la mañana correspondientes (fechas y horarios al final del documento).
- Si realizas la formación online podrás seguir las prácticas en directo.
- El material del curso tanto teórico como práctico quedará grabado para que quede a tu disposición, tanto si realizas la formación en modalidad presencial o como online, y así acceder posteriormente con el fin de profundizar en su estudio cuando requieras.



Movimiento Sensorial Integrativo

El objetivo de este módulo es aportarte una profundización en la exploración de tus flujos internos corporales, emocionales y energéticos a través de ejercicios y dinámicas individuales y vinculares para dar paso a nuevas formas de experimentar la vida, los vínculos, las situaciones y los conflictos.

La Kinesiología es el movimiento en todos los sentidos del Ser con la vida, por ello este módulo es indispensable para que puedas ampliar tu percepción desde nuevas referencias sensitivas que van a mejorar considerablemente la relación contigo mismo/a y por tanto con tu trabajo en consulta a diferentes niveles.

Esta profundización va a dar un giro en tu manera de integrar los siguientes módulos de este segundo nivel y de potenciar lo ya aprendido anteriormente, haciendo que tu seguridad, tu intuición y la conexión profunda en tus acompañamientos crezcan exponencialmente.

CONTENIDOS

► **La naturaleza de las 5 fases en el comportamiento:**

- Necesidades individuales y movimientos vinculares: el cuidado, la defensa, las normas, la libertad, la expansión.

► **Dinámicas marciales psico-corporales:**

- Wu wei (el arte del no hacer en los procesos)
- La receptividad y la resistencia: la unidad polar del sistema nervioso.
- Técnicas de karate y jujutsu aplicadas al movimiento corporal, emocional y energético y a las necesidades humanas.

► **La capacidad oscilante del sistema nervioso**

- Capacidades adaptativas y hándicaps en los procesos de cambio desde el cuerpo
- Recursos corporales de adaptación

► **Escucha del Movimiento Respiratorio Primario y Tejido Profundo.**

- La escucha práctica del lenguaje sutil del cuerpo

Duración: 1 fin de semana

La Rueda Muscular Integrativa - Una nueva mirada desde la KA

CONTENIDOS

▶ **Profundización en la Rueda muscular**

- Relaciones de las 5 fases
- Ejes posturales, musculos implicados y metáforas corporales
- Factores de desequilibrio ocultos

▶ **Los pulsos en Medicina Tradicional china**

- Pulsos en vacío de energía
- Pulsos en exceso de energía

▶ **Los 14 músculos**

- Supraespinoso (VC)
- Redondo mayor (VG)
- Pectoral mayor clavicular (E)
- Dorsal Ancho (B)
- Subescapular (C)
- Cuádriceps (ID)
- Peroneos (V)
- Psoas (R)
- Glúteo medio (MC)
- Redondo menor (TR)
- Deltoides anterior (VB)
- Pectoral mayor esternal (H)
- Deltoides medio (P)
- Tensor de la fascia lata (IG)

▶ **Correcciones:**

- Reflejos NL (profundización)
- Reflejos NV (profundización)
- Polaridad de los puntos de acupuntura
- Nutrición neuro-energética

▶ **Posibilidades de aplicación de la Rueda Muscular:**

- Corrección sobre la marcha
- Corrección por prioridades
- Corrección por ciclo anual energético
- Equilibración holística de fases (5 fases y su interrelación en los procesos)

▶ **Integración de la RM:**

- La interrelación de la RM con los diferentes cuerpos y sistemas
- La integración de la RM en protocolos mediante Kinesiología Alquímica

▶ **Protocolos integrados de la RM**

Duración: 1 fin de semana

Emocional avanzado**CONTENIDOS****▶ El cerebro holográfico**

- Rutas embrionarias somato-cerebrales
- Vías sensoriales de intercomunicación biológica y 5 fases

▶ Motivos de la adaptación biológica

- Los tres estados del sistema nervioso
- Ganancia secundaria y cobertura de necesidades
- Particularidades de las vivencias biológicas

▶ Somática de las 5 fases

- La estática, el movimiento y la combinación
- Somática de la Fase Agua
- Somática de la Fase Madera
- Somática de la Fase Fuego
- Somática de la Fase Tierra
- Somática de la Fase Metal
- Las combinaciones entre fases

▶ Biomagnetismo ampliado

- Listados de pares biomagnéticos ampliados
- Relación psico-biológica con microorganismos patógenos
- Sistemas biomagnéticos holográficos
- Biomagnetismo psico-energético

▶ Técnicas emocionales avanzadas

- Cerebro profundo y cráneo
- Drenaje emocional orgánico
- Integración neuro-energética por canales

▶ Introducción a la Psicósomática Alquímica

- Relaciones entre capas embrionarias, síntomas biológicos y la energética de las 5 fases de la Medicina Tradicional China

Duración: 1 fin de semana

Psicosomática Endodérmica - Fase Agua**CONTENIDOS**

- ▶ **Psicosomática Endodérmica: La supervivencia**
 - Afecciones psico-físicas en sistemas y tejidos regidos por el endodermo y su sentido biológico oculto
 - Relaciones psico-energéticas del endodermo y la Fase Agua
- ▶ **Profundización en la Fase Agua**
 - Características psicobiológicas
 - Relación entre fases
- ▶ **Expresión del movimiento psicobiológico en la Fase Agua**
 - Expresiones por vacío de Agua y características
 - Expresiones por plenitud de Agua y características
- ▶ **Función psico-espiritual de la Fase Agua: el Zhi**
- ▶ **Músculos de la fase Agua**
 - Riñón: Psoas, trapecio superior, ilíaco
 - Vejiga: Peroneos, paravertebrales, tibial anterior, tibial posterior
- ▶ **Metáforas psico-físicas de los músculos de la Fase Agua**
- ▶ **Técnicas psicosomáticas**
 - ENEPO: Estímulo neuro-energético psico-orgánico de la Fase Agua
 - Escucha psico-visceral aplicada a la Fase Agua
 - Puntos de acupuntura con acción sobre el Zhi
- ▶ **Protocolo Psicosomático Endodérmico Integrado mediante Kinesiología Alquímica**

Duración: 1 fin de semana

Psicosomática Mesodérmica Antigua - Fase Metal**CONTENIDOS****▶ Psicosomática Mesodérmica - I: La protección**

- Afecciones psico-físicas en sistemas y tejidos regidos por el mesodermo antiguo y su sentido biológico oculto
- Relaciones psico-energéticas del mesodermo antiguo y la Fase Metal

▶ Profundización en la Fase Metal

- Características psicobiológicas
- Relación entre fases

▶ Expresión del movimiento psicobiológico en la Fase Metal

- Expresiones por vacío de Metal y características
- Expresiones por plenitud de Metal y características

▶ Función psico-espiritual de la Fase Metal: el Po**▶ Músculos de la Fase Metal**

- Pulmón: Deltoides medio, serrato anterior, coracobraquial, diafragma
- Intestino Grueso: TFL, isquiotibiales, cuadrado lumbar

▶ Metáforas psico-físicas de los músculos de la Fase Metal**▶ Técnicas psicosomáticas**

- ENEPO: Estímulo neuro-energético psico-orgánico Fase Metal
- Escucha psico-visceral aplicada a la Fase Metal
- Puntos de acupuntura con acción sobre el Po

▶ Protocolo Psicosomático Mesodérmico-I Integrado mediante Kinesiología Alquímica*Duración: 1 fin de semana*

Psicosomática Mesodérmica Nueva - Fase Madera**CONTENIDOS****▶ Psicosomática Mesodérmica - II: El movimiento y la valorización**

- Afecciones psico-físicas en sistemas y tejidos regidos por el mesodermo nuevo y su sentido biológico oculto
- Relaciones psico-energéticas del mesodermo nuevo y la Fase Madera

▶ Profundización en la Fase Madera

- Características psicobiológicas
- Relación entre fases

▶ Expresión del movimiento psicobiológico en la Fase Madera

- Expresiones por vacío de Madera y características
- Expresiones por plenitud de Madera y características

▶ Función psico-espiritual de la Fase Madera: el Hun**▶ Músculos de la Fase Madera**

- Hígado: PME, romboides
- Vesícula biliar: Deltoides anterior, poplíteo

▶ Metáforas psico-físicas de los músculos de la Fase Madera**▶ Técnicas somato-emocionales**

- ENEPO: Estímulo neuro-energético psico-orgánico Fase Madera
- Escucha psico-visceral aplicada a la Fase Madera
- Puntos de acupuntura con acción sobre el Hun

▶ Protocolo Psicosomático Mesodérmico-II Integrado mediante Kinesiología Alquímica*Duración: 1 fin de semana*

Psicosomática Ectodérmica - Fase Fuego**CONTENIDOS****▶ Psicosomática Ectodérmica: La relación y la comunicación**

- Afecciones psico-físicas en sistemas y tejidos regidos por el ectodermo y su sentido biológico oculto
- Relaciones psico-energéticas del ectodermo y la Fase Fuego

▶ Profundización en la Fase Fuego

- Características psicobiológicas
- Relación entre fases

▶ Expresión del movimiento psicobiológico en la Fase Fuego

- Expresiones por vacío de Fuego y características
- Expresiones por plenitud de Fuego y características

▶ Función psico-espiritual de la Fase Fuego: el Shen**▶ Músculos de la Fase Fuego**

- Corazón: Subescapular
- Intestino Delgado: Cuádriceps, abdominales
- Maestro de Corazón: Glúteo medio, adductores, piramidal, glúteo mayor
- Triple Recalentador: Redondo menor, sartorio, recto interno, sóleo, gemelos

▶ Metáforas psico-físicas de los músculos de la Fase Fuego**▶ Técnicas psicosomáticas**

- ENEPO: Estímulo neuro-energético psico-orgánico Fase Fuego
- Escucha psico-visceral aplicada a la Fase Fuego
- Puntos de acupuntura con acción sobre el Shen

▶ Protocolo Psicosomático Ectodérmico Integrado mediante Kinesiología Alquímica*Duración: 1 fin de semana*

Psicosomática Metabiológica - Fase Tierra**CONTENIDOS****▶ Psicosomática Avanzada**

- La Tierra como eje de regulación y transformación biológica
- Diversidad conflictiva
- Procesos de transición, adaptación y sostén
- Recursos disponibles de la Fase Tierra en los procesos

▶ Profundización en la Fase Tierra

- Características psicobiológicas
- Relación entre fases

▶ Expresión del movimiento psicobiológico en la Fase Tierra

- Expresiones por vacío de Tierra y características
- Expresiones por plenitud de Tierra y características

▶ Función psico-espiritual de la Fase Tierra: el Yi**▶ Músculos de la Fase Tierra**

- Bazo: Dorsal ancho, trapecio medio, trapecio inferior, tríceps, oponente del pulgar
- Estómago: PMC, flexores del cuello, extensores del cuello, supinador largo, angular del omóplato.

▶ Metáforas psico-físicas de los músculos de la Fase Tierra**▶ Técnicas psicosomáticas**

- ENEPO: Estímulo neuro-energético psico-orgánico Fase Tierra
- Escucha psico-visceral aplicada a la Fase Tierra
- Estiramientos del canal de Bazo y Estómago

▶ Protocolo Psicosomático Metabiológico Integrado mediante Kinesiología Alquímica**▶ Protocolo Integrado de Psicosomática Alquímica Global mediante KA***Duración: 1 fin de semana*

El camino del Alma en el desarrollo humano

Este módulo tiene como objetivo acercarte el desarrollo y la potenciación del Camino propio del Alma y traer a la superficie del presente los recursos que en ella se albergan mediante el acompañamiento con Kinesiología Alquímica.

En él vas a descubrir los aprendizajes que habitan en lo profundo de ti y de las personas a quienes acompañas en consulta acercando la sincronía y la coherencia al momento presente y potenciando las habilidades humanas visibles junto a las menos visibles.

Sin duda, este fin de semana que se aproxima al final del Nivel II, te trae una integración de los aspectos más profundos del espíritu humano a través de protocolos que integran esta mirada profunda junto a lo que ya has aprendido en la formación.

La base de toda unidad converge en la integración de lo terrenal y lo espiritual.

Dejo a tu Alma en “a la espera” hasta que llegue el presente módulo y puedas experimentar por ti mismo/a lo que tiene para ti.



Duración: 1 fin de semana

Retiro Recordar - El viaje del Corazón

Este décimo módulo lo conforma el *Retiro Recordar - El viaje del Corazón*.

En este Retiro vivencial vas a disfrutar de un fin de semana de trabajo profundo en un entorno natural donde a través del abordaje kinesiológico y energético enfocado a la apertura del Corazón experimentarás los siguientes aspectos mediante protocolos específicos:

- Kinesiología y testaje fiable
- Activación y reconexión del campo energético y conexión a tierra
- Sanación de informaciones ancestrales
- Sanación de lazos y cordones energéticos con personas, mascotas y ámbitos
- Capas y muros del corazón
- Escucha y desbloqueo del ritmo vital innato
- Integración de memorias corporales emocionales
- Restablecimiento la comunicación entre los diferentes sistemas (Corazón, órganos, cerebro, vértebras, cuerpos sutiles)
- Reprogramación del ADN
- Integración de lo abordado durante fin de semana

**El orden de realización de este módulo puede ser diferente al orden aquí expuesto ya que este Retiro se realiza una vez al año y puede variar la fecha.*



Duración: 1 fin de semana

Retiro Recordar - El viaje del Corazón

*El orden de realización de este módulo puede ser diferente al orden aquí expuesto ya que este Retiro se realiza una vez al año y puede variar la fecha.

CARACTERÍSTICAS DE ESTE MÓDULO 10-Retiro Recordar:

- Las fechas en las que se imparte este Retiro no están expuestas en este pdf (únicamente se hace referencia a las fechas de los módulos restantes de este segundo año).
- Es un Retiro que se imparte una vez al año, el próximo se lleva a cabo los días 4, 5 y 6 de septiembre de 2026.
- Para obtener el Certificado Avanzado de la formación completa deberá haberse realizado el Retiro Recordar.
- El pago de este Retiro no entra en el precio por pago único reducido al inicio ni en las cuotas mensuales de los módulos del primer y segundo año de la formación, por lo que el pago de este Retiro se realiza a parte.
- **ES EL ÚNICO MÓDULO QUE SE IMPARTE ÚNICAMENTE EN MODALIDAD PRESENCIAL.**



Examen teórico global, prácticas finales con usuarios externos y entrega del trabajo final.

En este último módulo se llevará a cabo el examen final que engloba los contenidos de los 2 años de formación, se realizarán prácticas con usuarios externos sobre los protocolos finales de la Formación de Kinesiología Alquímica y se hará entrega del trabajo final que se basará en la profundización sobre alguno o varios aspectos referentes a la kinesiología y el ámbito clínico y que se compartirá en grupo el mismo fin de semana para enriquecer los conocimientos del resto de compañer@s.

PARA OBTENER EL CERTIFICADO AVANZADO EN KINESIOLOGÍA ALQUÍMICA DEBERÁN HABERSE SUPERADO EL EXAMEN TEÓRICO GLOBAL, LAS PRÁCTICAS FINALES CON USUARIOS EXTERNOS Y SE DEBERÁ HABER HECHO ENTREGA DEL TRABAJO FINAL.

*Este módulo se imparte en julio seguido del módulo 9.



Duración: 1 fin de semana

Un fin de semana al mes (Nivel II)

FECHAS 2025 - 2026

- ▶ OCTUBRE: 16 y 17
- ▶ NOVIEMBRE: 13 y 14
- ▶ DICIEMBRE: 11 y 12
- ▶ ENERO: 8 y 9
- ▶ FEBRERO: 5 y 6
- ▶ MARZO: 5 y 6
- ▶ ABRIL: 2 y 3
- ▶ MAYO: 30 de abril 1 de mayo
- ▶ JUNIO: 18 y 19
- ▶ JULIO: 9 y 10

HORARIO

Viernes: de 16h a 19:30h

Sábado: de 9h a 14h

Modalidad presencial y online



Presencial en Centro Créixer, Alboraya

***Existe la posibilidad de realizar la formación en modalidad mixta**

Imparte Toni Collado



Inversión del segundo año

Presencial y online: 200€ (matrícula) + 195€ mensuales /
Pago único: matrícula + 1814€ con pago único al inicio.

Matrícula gratuita reservando tu plaza antes del 1 de julio.
(Reserva de 100€ que se descontarán de la primera mensualidad).

*SI RESERVAS DESPUÉS DEL 15 DE JULIO SE ABONARÁ EN
CONCEPTO DE RESERVA EL VALOR DE LA MATRÍCULA (200€).*



¡Da el nuevo salto hacia tu profundización profesional!

