



DISTRIBUIDOR EXCLUSIVO DE :



CATALOGO



Dirección: Col. Colombia, Sector El Playón, tramo zona militar, contiguo a Hospital militar

- **LAMINAS PARA EXTERIORES.....(01-02)**
- **LAMINAS PRA INTERIORES.....(03-06)**
- **ACABADOS.....(07-10)**
- **ACCESORIOS.....(11-13)**
- **CIELOS ACUSTICOS.....(14-16)**
- **SUSPENSION DE CIELOS.....(17)**
- **AISLANTES TERMO ACUSTICOS.....(18)**
- **ESTRUCTURAS METALICAS.....(19-20)**

USG DUROCK

La mejor solución para áreas en contacto directo con agua

- El borde patentado mejorado evita el desmoronamiento
- Fácil de cortar y atornillar
- No sufre deterioro, deformación, ni se desintegra al exponerlo al contacto directo con agua
- Resistente al moho.
- Garantizado para aplicaciones interiores y exteriores.
- Posee una base sólida para recibir losetas, así como acabados con pasta
- Presenta una de sus caras rugosa para la mejor aplicación de compuesto o adhesivo
- No combustible
- Logró la certificación GREENGUARD Gold y califica como un material con baja emisión de VOC



Lugares ideales para su aplicación:

- Baños
- uso en exteriores como fachadas
- Aleros

SECUROCK

Securock® Glass-Mat Sheathing es un tablero de yeso para exteriores cubierto por ambas caras con una capa de fibra de vidrio que lo hace resistente a la intemperie, al agua y al moho.

Este producto, que cumple y excede los requerimientos de la norma ASTM C-1177, puede ser utilizado en revestimientos exteriores donde tradicionalmente se han utilizado productos de revestimiento de yeso convencionales, tales como ladrillos, tablas de madera, tejas de madera, madera, vinilo, metal y estuco convencional.

Lugares ideales para su aplicación:

- Terrazas
- Porch
- Aleros
- Paredes en exterior
- Fascias



Tabla Yeso Ultralight

Son paneles de yeso de 1/2 pulg (12.7 mm) diseñados para tener una resistencia superior al pandeo.

Elaborados con una nueva formulación que permite que sean hasta 30% más ligeros y hasta 40% más resistentes que los paneles tradicionales.

Beneficios:

- Instalación rápida
- Peso 41 lbs.
- Su núcleo no combustible está recubierto con papel 100% reciclado.



Lugares ideales para su aplicación:

Uso en viviendas:

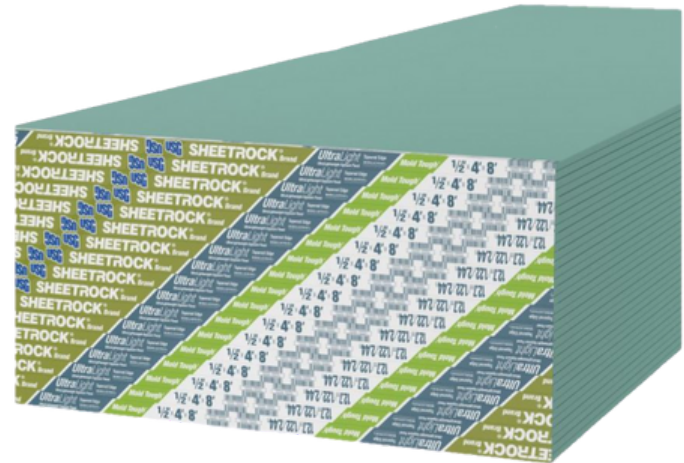
- paredes en interiores
- salas paredes en dormitorios
- comedores
- todo tipo de cielos en interiores

Uso Comercial:

- oficinas
- área de recepción

MOLD MOLD TOUGHT

Los paneles ultralivianos de la marca Sheetrock® Mold Tough® son paneles de yeso de 1/2 pulg. (12.7 mm). El núcleo es incombustible y resistente a la humedad, está recubierto de papeles verdes 100% reciclados, resistentes a la humedad y al moho, y el papel frontal está doblado alrededor de los bordes largos para reforzar y proteger el núcleo.



Lugares ideales para su aplicación:

Muros divisores y plafones en interiores

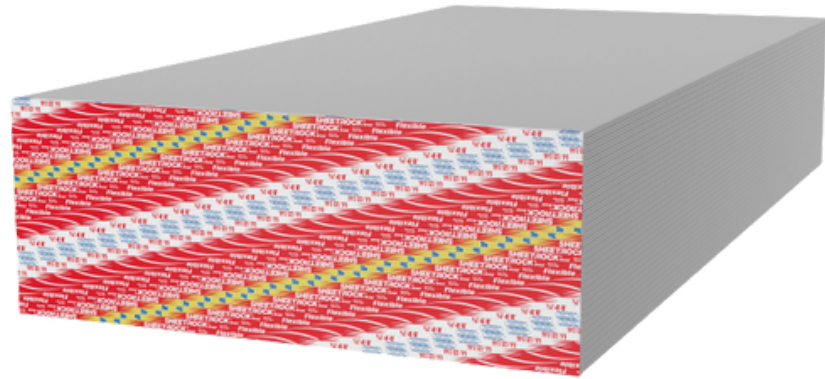
- cocina
- baños
- piscinas

TABLA YESO FLEXIBLE

Los paneles de yeso flexibles de la marca USG son paneles de 1/4 pulg. (6,4 mm) diseñados para ofrecer mayor flexibilidad que los paneles de yeso estándar.

Ideal para paredes curvas, arcos y diseños.

- Diseñado para construir fácilmente superficies curvas
- Aplicaciones comerciales o residenciales
- Protección contra incendios
- Resistencia al agrietamiento.



Lugares ideales para su aplicación:

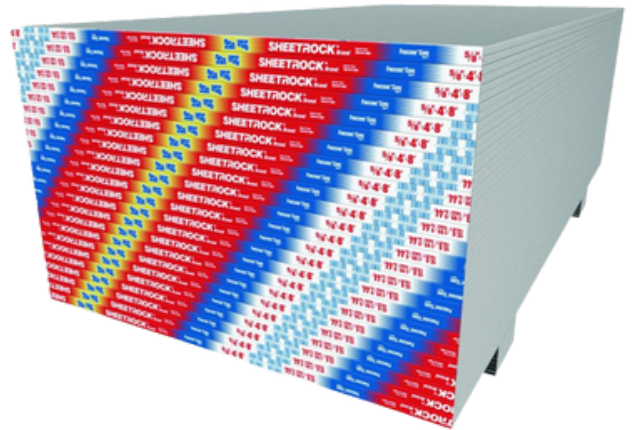
- Diseños

TABLA YESO FIRE CODE

Los paneles USG Sheetrock® Brand Firecode® X (UL tipo SCX) son de yeso tipo X de 5/8 pulg. (15,9 mm) paneles que cuentan con un núcleo de yeso no combustible que está revestido con un frente y una parte posterior 100 % reciclados papeles que forman un diseño compuesto de alta resistencia.

El papel frontal está doblado alrededor de los bordes largos, para reforzar y proteger el núcleo, y los extremos se cortan en escuadra y parejos. Los bordes largos de la los paneles son cónicos, lo que permite reforzar y ocultar las juntas con juntas de la marca USG Sheetrock® sistemas de tratamiento Los paneles están clasificados por UL para resistencia al fuego y se pueden usar en cualquier diseño de UL en el que se enumeran los paneles Tipo SCX.

En la cara a lo largo del borde largo de cada panel, el Tipo UL. La designación está impresa para una fácil identificación por parte de los inspectores de edificios.



MASILLA ALL PURPOSE

Compuesto versátil para juntas, garantiza un desempeño profesional

- Uniones perfectas, superficies de acabado duro.
- Excelente para el embebido de cinta, recubrir, resanar y dar los mejores acabados
- Recomendada para reparar grietas y alisar superficies de yeso, mampostería y concreto curado sin exposición a la humedad
- Ideal para general sistemas anti-moho en conjunto con laminas de yeso Mold Tough
- Poseedor de la Certificación GREEGUARD Gold y bajas emisiones de compuestos orgánicos volátiles (COV) (Metodo Estándar CDPH V1.1, tambien conocido como Seccion CA 01350).



RENDIMIENTO: 25m²

MASILLA ULTRALIGHT WEIGHT

El compuesto para juntas ultraligero de la marca Sheetrock® de USG es un compuesto premezclado de alto rendimiento. Compuesto multiusos que proporciona calidades de trabajo superiores y buen tiempo abierto. En comparación con compuestos de peso convencional, pesa hasta un 40% menos, proporciona propiedades de aplicación mejoradas y es más fácil de lijar. Esta formulación especial lo hace ideal para incrustar cintas y para rellenar, nivelación y acabado sobre juntas, sujetadores, rebordes y molduras de paneles de yeso. También es excelente para enlucir y aplicar texturas simples a mano.



PRIMER (SELLADOR Y PINTURA)

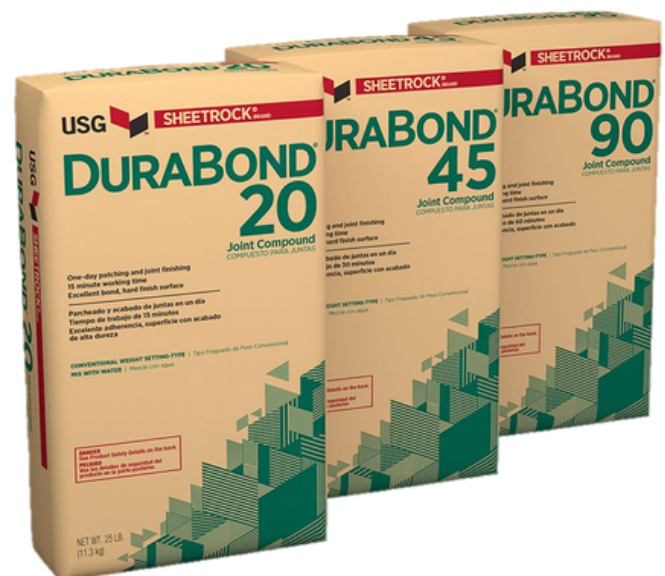
Formulado específicamente para igualar las diferencias de textura de la superficie y la porosidad, proporcionando mayor uniformidad de la capa de acabado en paredes y cielos de tabla yeso en interiores.

- Minimiza la percepción de juntas en áreas con iluminación crítica.
- Se seca con un acabado blanco en menos de 30 minutos.
- Diseñado para una aplicación rápida y económica.
- Se aplica con brocha, rodillo, rociador sin aire o convencional.
- Rendimiento aprox. 80 - 90 m²/cubeta



MASILLA DE SECADO RAPIDO

Los compuestos para juntas de fraguado Durabond® marca Sheetrock® de USG son de fraguado químico compuestos para interiores y exteriores de paneles de yeso que permiten el acabado de juntas en el mismo día y, por lo general, decoración del día siguiente. Ideal para rellenos pesados y prácticamente no se ven afectados por la humedad extrema. Ellos brindan una baja contracción y una adherencia superior, lo que los hace excelentes para laminar yeso paneles a paneles de yeso y a superficies de hormigón sobre el nivel del suelo. Además, se pueden utilizar para rellenar, alisar y terminar techos interiores de hormigón y hormigón sobre rasante; y para juntas de acabado en paneles de soffito de yeso exteriores.



SECADO RAPIDO DE:
20 MINUTOS 45 MINUTOS
90 MINUTOS

CEMENTO EN SACO JAMO

El JAMO GTS es un mortero de capa delgada con arena para instalar baldosas de cerámica con dimensiones de hasta 60cm x 60cm en pisos. Funciona para instalar baldosas de cerámica no absorbentes y losas semi-vítreas en áreas residenciales y comerciales



TAPE DE FIBRA DE VIDIRIO

Las cintas para interiores y exteriores Durock™ Brand de USG están especialmente diseñadas para reforzar las juntas y esquinas de paneles de respaldo de azulejos de USG. La cinta para interiores Durock™ de 2" de USG se usa para reforzar esquinas y juntas de paneles de respaldo de azulejos de USG. La cinta exterior Durock™ de USG tiene 4" de ancho y es el producto requerido para cubrir y reforzar completamente esquinas y juntas de USG Durock® Tablero de cemento cuando se usa como sustrato exterior. Las cintas para interiores y exteriores Durock™ de USG son hecho de malla de fibra de vidrio resistente a los álcalis para proporcionar una unión fuerte y duradera.



TAPE DE PAPEL USG

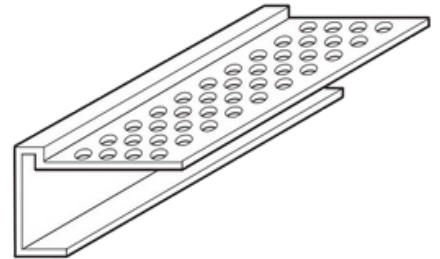
La cinta para juntas de papel de la marca Sheetrock® de USG es una cinta de fibra especial diseñada para usarse con juntas de USG.

Compuestos para reforzar juntas y esquinas en interiores de paneles de yeso. También recomendado para tratamiento de juntas en sistemas de acabado de chapa sujetos a condiciones de secado rápido y donde excede los 16" (406 mm). La cinta de papel para juntas Sheetrock® Brand de USG resiste el agrietamiento y se estira y se lija ligeramente para aumentar la adherencia.



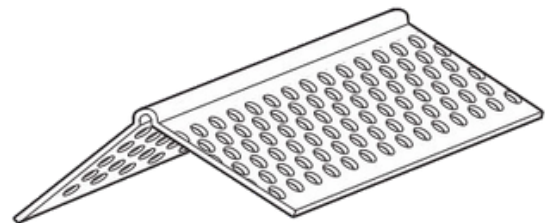
ANGULO TIPO J

Los esquineros plásticos VINYL CORP, están libres de plomos, y a su vez son fabricados bajo las normas ASTM: D-638, D-790, D-256, D696. Se usan para proteger el filo de yeso expuestas a golpes o fricciones por tráfico pesado, sujetos a maltratos por mantenimiento.



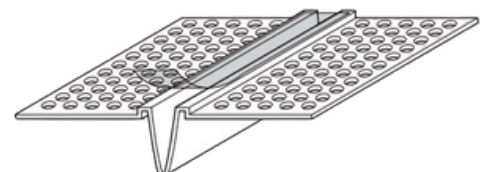
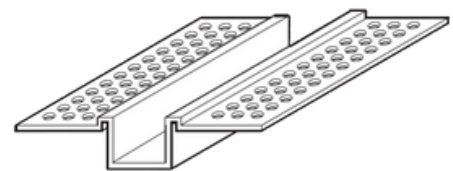
ESQUINEROS

Esquineros de plásticos para bordes en paneles de yeso, para perfilar y proteger esquinas vivas sujetas a maltrato por tráfico intenso



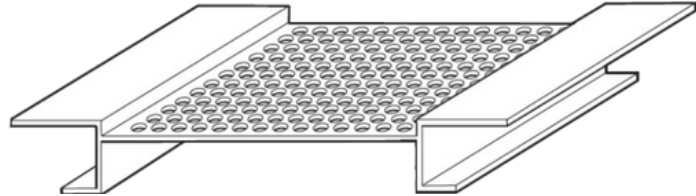
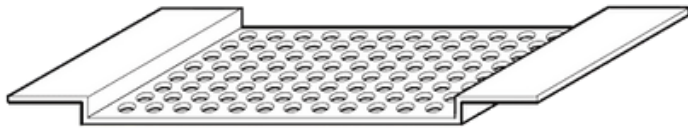
JUNTAS DE CONTROL

Las juntas de control debidamente diseñadas en el muro, tienen la función de dividir e independizar los diferentes paños de forma tal que, si éstos sufren movimientos longitudinales debidos a efectos de contracción, lo hagan en forma independiente, evitando la aparición de fisuras ocasionadas por ese efecto



REJILLAS DE VENTILACIÓN

Rejillas de ventilacion de uso exclusivo para aleros, su principal objetivo es expulsar el calor acumulado entre el techo y el cielo falso,.



**CUENTAN CON UN ANGULO TIPO J EN
AMBOS LADOS PARA FACILITAR SU
INSTALACION**

PANELES DE ACCESO

Los paneles de acceso PVC, están diseñados para proporcionar acceso a un área de servicio ya sea en la pared o en el techo, para electricidad, fontanería, cableado, sistemas de seguridad, cables de teléfono, TV, computadora, fontanería, y aplicaciones de rociadores. Su acabado en blanco con superficie de textura expuesta, permite ser pintada para combinar con cualquier decoración.



PANELES DE ACCESO

DISEÑADO PARA
FACIL ACCESO EN
PAREDES Y CIELOS

**4"X6" 6"X 9" 8"X8" 12"X12" 14"X14" 14"X29"
18"X18" 22"X22" 24"X24"**

LAMINA RADAR

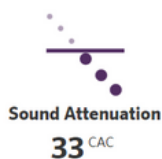
Paneles con textura ligera. Los paneles de patrón no direccional de alta durabilidad son un 55 % más duraderos que los paneles estándar.

Para usos en:

- Escuelas
- Corredores
- Áreas de vestíbulo
- Oficinas
- Tiendas minoristas



Fibra mineral formada en húmedo

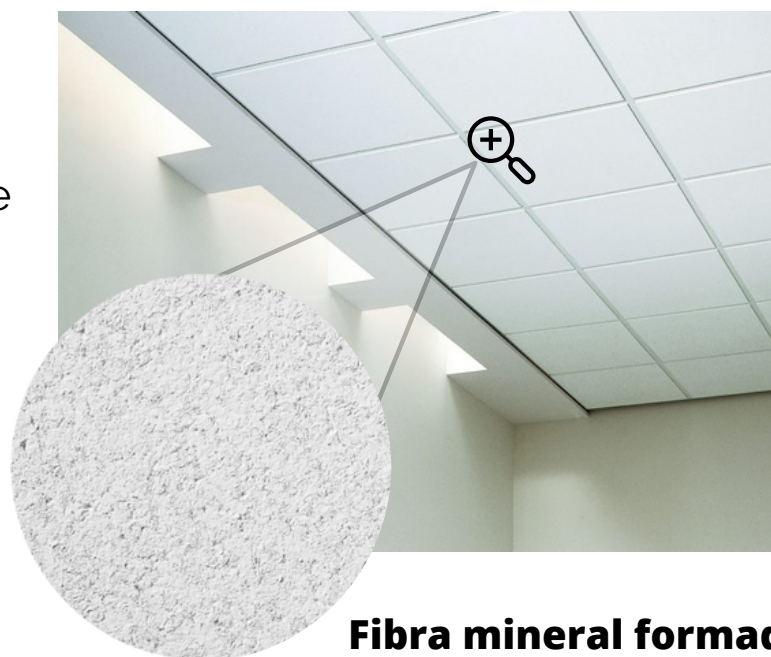


LAMINA MILLENNIA

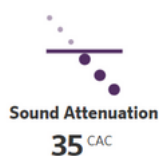
Paneles de textura fina. Resistencia superior al pandeo y control de sonido en un plafón acústico fácil de instalar.

Para uso en:

- Tiendas minoristas
- Hoteles
- Oficinas y áreas de conferencias
- Terminales de transporte
- Bibliotecas
- Áreas de recepción v lobbv



Fibra mineral formada en húmedo



LAMINA GLACIER

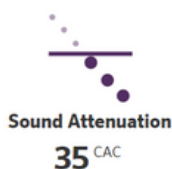
Producto de fundición muy texturizado con una superficie duradera que resiste los rasguños causados comúnmente al acceder a la cámara del techo

Para uso en:

- Hotel
- Librería
- Restaurantes
- Food courts



**Fibra mineral
Fundida**

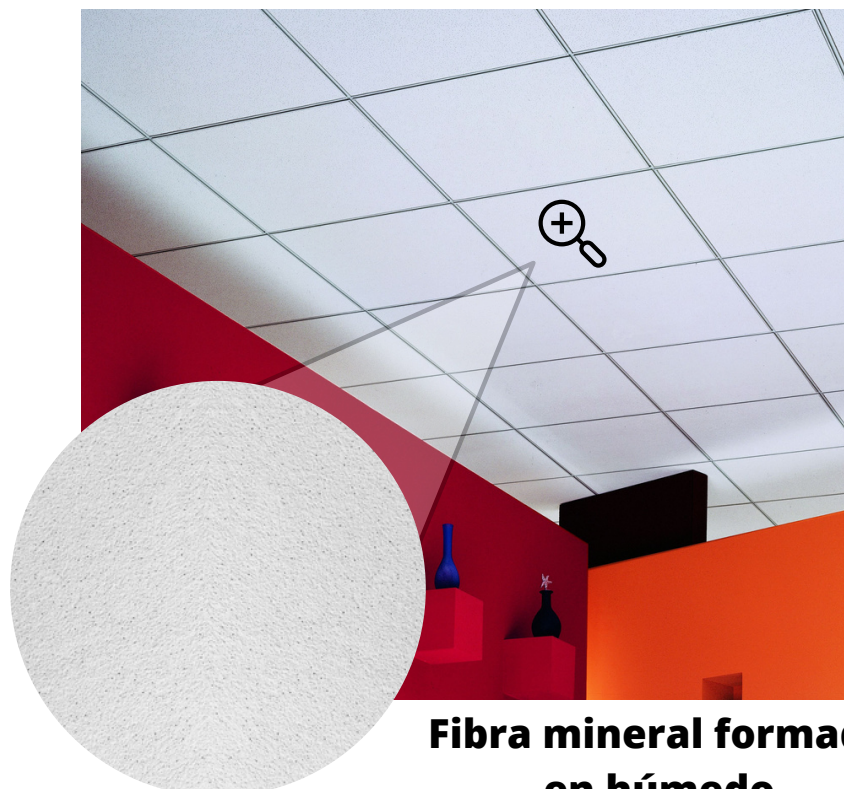


LAMINA OLIMPIA

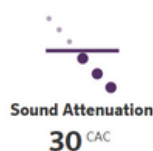
Paneles de textura fina. Las micro perforaciones proporcionan un aspecto más suave y una buena absorción del sonido. Apariencia de lujo a un precio de gama media.

Para uso en:

- Oficinas
- Aulas
- Áreas de recepción
- Hoteles
- Salas de conferencias
- Tiendas Minoristas



**Fibra mineral formada
en húmedo**



LAMINA SHEETROCK LAY-IN (LAVABLE)

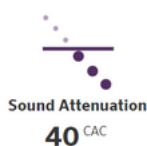
Paneles de textura suave. Protección superior contra incendios y extraordinaria estabilidad dimensional, estos paneles de yeso laminado frontal también brindan buenos valores de clase de atenuación de techo

Para uso en:

- áreas de preparación cocinas y comida
- Baños y áreas de servicio
- Vestidores
- Garajes de estacionamiento
- Plafones exteriores protegidos.



Panel de yeso

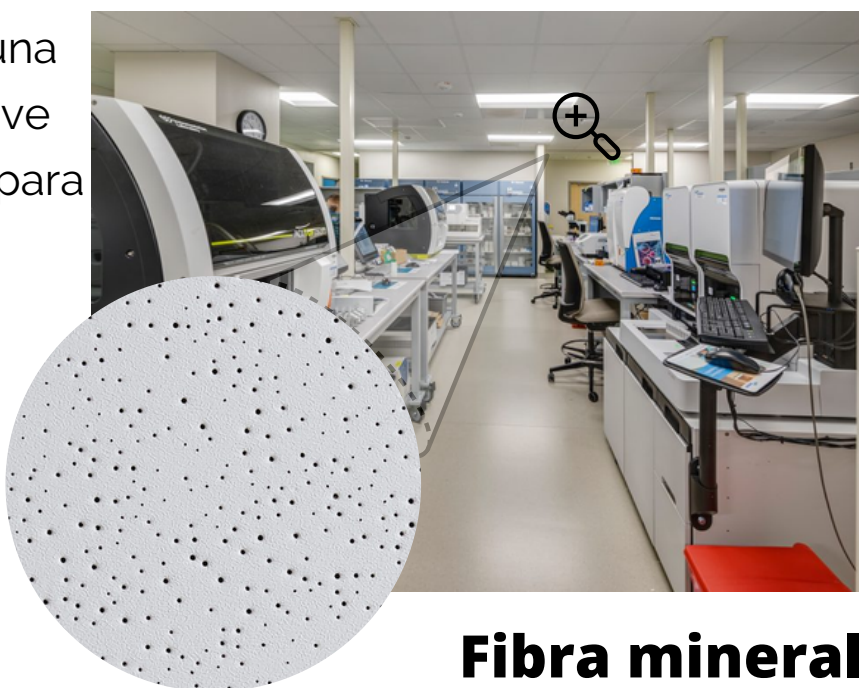


LAMINA CLEAN ROOM

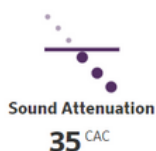
Paneles de textura suave con una cara laminada de vinilo en relieve con reverso y bordes sellados para uso en areas limpias.

Para uso en :

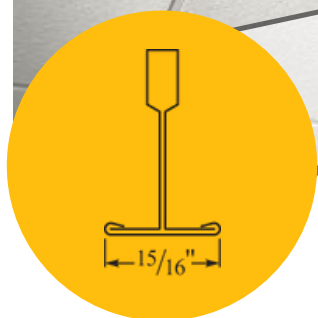
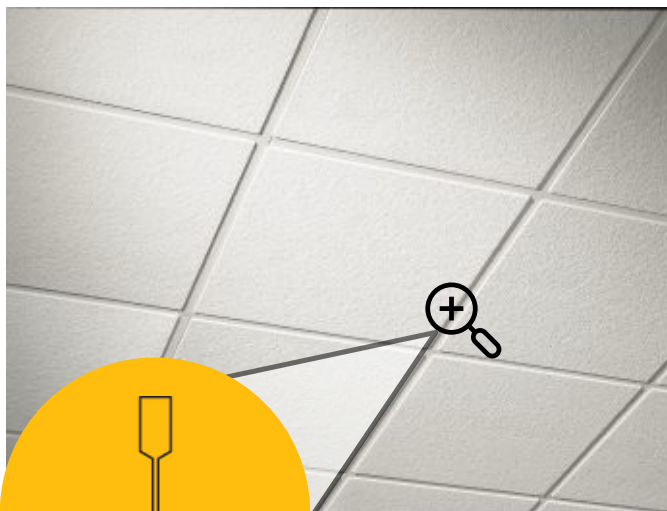
- habitaciones limpias
- Laboratorios
- Salas quirúrgicas
- salas de computo



Fibra mineral



SUSPENSIÓN DONN DX/DXL

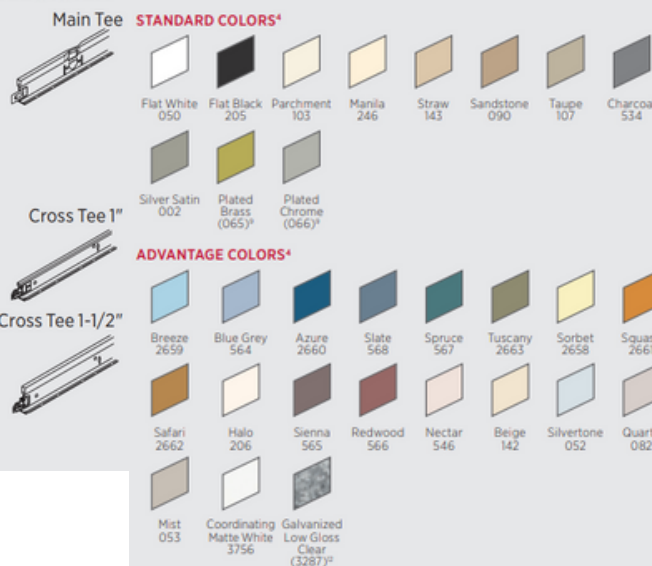


CARACTERÍSTICAS Y BENEFICIOS:

- Sistema en T expuesta de 15/16". Componentes para uso en general y aplicaciones resistentes al fuego.
- Máxima economía y sencillez de diseño.
- Compatible con el sistema de techo integrado Logix™ de USG.
- El sistema USG DXL™ cuenta con más de 80 diseños UL (hasta tres horas).
- Los extremos anulados de las tes secundarias resisten la torsión y brindan un aspecto profesional. mirada terminada.
- Cumple o supera todos los requisitos de los códigos nacionales, incluidos los sísmicos.
- Tes secundarias patentadas Quick-Release™.
- Alto contenido reciclado (HRC) disponible.
- Colores personalizados disponibles.
- ICC-ES evaluado para instalaciones sísmicas (ESR-1222).
- El sistema de suspensión acústica USG Donn® Brand DX™/DXL™ es parte del Cartera Ecoblueprint™: cumple con los estándares de sostenibilidad actuales. Para documentación de sustentabilidad vaya a USG.com o CGCInc.com.

15/16" TEE SYSTEM¹⁰

TO ORDER SAMPLES, GO TO USG.COM OR CGCINC.COM



PROFILE

EDGE DETAIL

AISLANTE TERMO ACUSTICO

El aislamiento térmico y acústico JM Formaldehído-free™ está hecho de fibras de vidrio unidas con nuestro aglutinante de base biológica. Una amplia gama de resistencia térmica. Los valores R están disponibles para proporcionar control térmico tanto vertical como horizontal aplicaciones El aislamiento JM está disponible sin revestimiento o con una variedad de revestimientos, incluyendo retardador de vapor kraft o papel de aluminio.

PRODUCTO	Propagacion de la flama	Humo desarrollado	Retardador de vapor (permanentes)	SORCIÓN DE VAPOR DE AGUA	ESTABILIDAD DIMENSIONAL
Unfaced	<25	<50	N/A	<5%	menos del 0.1%
Foil Faced	<75	<150	0.05	N/A	menos del 0.1%
Kraft Faced	N/R	N/R	1	N/A	menos del 0.1%



STANDARD SIZES**

R-VALUE (hr·ft ² ·°F/Btu)	RSI VALUE (m ² ·°C/Watts)	THICKNESS***		WIDTH†				
		in (mm)		METAL FRAMING in (mm)		WOOD FRAMING in (mm)		
Δ	Δ	2½ (70)		16 (406)	24 (610)	—		
11	1.9	3½ (89)	3¾ (92)	16 (406)	24 (610)	15 (381)	19 (483)	23 (584)
13	2.3	3½ (89)	3¾ (92)	16 (406)	24 (610)	15 (381)	23 (584)	
15	2.6	3½ (89)		—		15 (381)		
19	3.3	6½ (165)		16 (406)	24 (610)	15 (381)	19 (483)	23 (584)
20	3.5	5½ (140)		—		15 (381)		
21	3.7	5½ (140)		16 (406)	—		15 (381)	23 (584)
22	3.9	7½ (191)		—		15 (381)		
30	5.3	10¼ (260)		16 (406)	24 (610)	16 (406)	19 (483)	24 (610)
30c	5.3	8¼ (210)		—		15½ (394)	23¾ (600)	
38	6.7	13 (330)		16 (406)	24 (610)	16 (406)	24 (610)	
38c	6.7	10¼ (260)		—		15½ (394)	23¾ (600)	
49	8.6	13½ (343)		16 (406)	24 (610)	16 (406)	24 (610)	

STUD Y TRACK CALIBRE 26 (0.43 mm)

El track es utilizado como perfil guía que se fija al piso y losa. Junto con los Studs forman la estructura sobre la cual se atornillan las laminas de tabla yeso para la construcción de paredes o divisiones.

La estructura metálica para paredes forma parte esencial en el sistema de muros con tablayeso, una estructura rigida es importante para tener una pared solida y segura evitando posibles derrumbres, es por eso que contamos con el calibre mas adecuado para estas tareas .

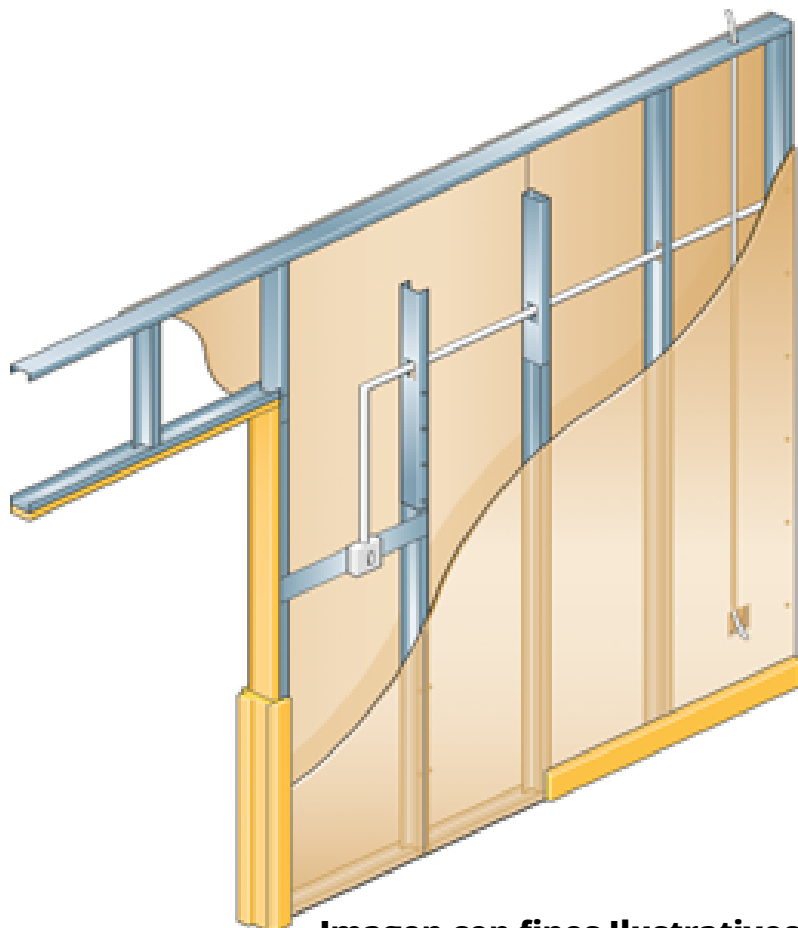
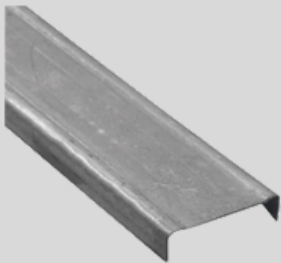


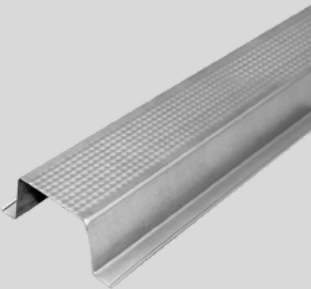
Imagen con fines Ilustrativos

FURRIN, COLD ROLLED Y WALL ANGLE CALIBRE 26 (0.43 mm)

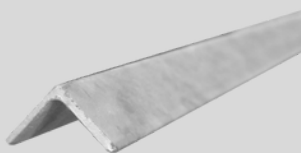
Son fabricados con lamina galvanizada por inmersión en caliente. Son rolados en frio para conservar el calibre en todas las partes de la sección. Se utilizan para la instalación de sistemas de construcción liviana interiores o exteriores.

**Cold Rolled.**

Es el elemento de la estructura metálica que soporta las cargas en los cielos.

**FURRING CHANNEL.**

Son perfiles con forma de omega utilizados para recibir laminas de yeso en los cielos,.

**WALL ANGLE.**

es el encargado de recibir el remate del sistema en las paredes que lo conforman.