


I'm not robot  reCAPTCHA

Continue

Histologie tissu musculaire pdf

Tissue all information. Types of tissues worksheet. Different type de tissu. Tissu musculaire histologie pdf.

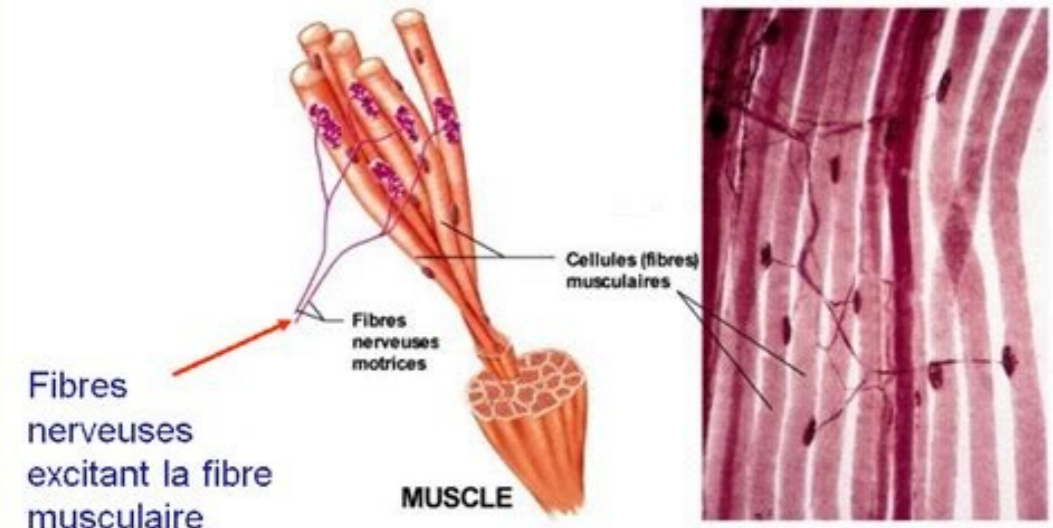
La physiologie neuro-musculaire : Introduction : Le neurone possède 3 propriétés indispensables pour assurer sa fonction au sein de l organisme - l excitabilité : capacité à répondre à un stimulus - la Plus en détail UE3-2 - Physiologie rénale Chapitre 4 : La filtration glomérulaire et sa régulation Professeur Diane GODIN-RIBUOT Année universitaire 2010/2011 Université Joseph Fourier de Grenoble - Tous droits réservés. Plus en détail UE/MP/PSO - Physiologie Chapitre 4 : La pompe cardiaque, le débit cardiaque et son contrôle Professeur Christophe RIBUOT Année universitaire 2010/2011 Université Joseph Fourier de Grenoble - Tous droits Plus en détail Chapitre II La régulation de la glycémie Glycémie : concentration de glucose dans le sang valeur proche de 1g/L Hypoglycémie : perte de connaissance, troubles de la vue, voire coma. Hyperglycémie chronique Plus en détail Cellules procaryotes Service histologie Pr.k.mebarek I) Les cellules procaryotes II) Les cellules eucaryotes o 1) Caractéristiques générales des cellules eucaryotes o 2) Organisation des cellules eucaryotes Plus en détail Yves Roland / Fotolia.com AFM / L. Audinet Prise en charge cardiologique et maladies neuromusculaires SEPTEMBRE 2012 Le cœur est un muscle vital pour l organisme. Telle une pompe, il propulse le sang jusqu Plus en détail I La Dysplasie Ventriculaire Droite Arythmogène Document rédigé par l équipe pluridisciplinaire du centre de référence pour les maladies cardiaques héréditaires (Paris), en collaboration avec des patients Plus en détail Biologie LA MITOSE CUEEP - USTL DÉPARTEMENT SCIENCES BAHJA DELATTRE Février 2006 I. L'INTRODUCTION Chaque cellule d'un organisme supérieur provient de la multiplication d'une cellule préexistante (cellule Plus en détail Commentaires sur les Épreuves de Sciences de la Vie et de la Terre Épreuve Écrite de Biologie A... 2 Épreuve Écrite de Biologie B...



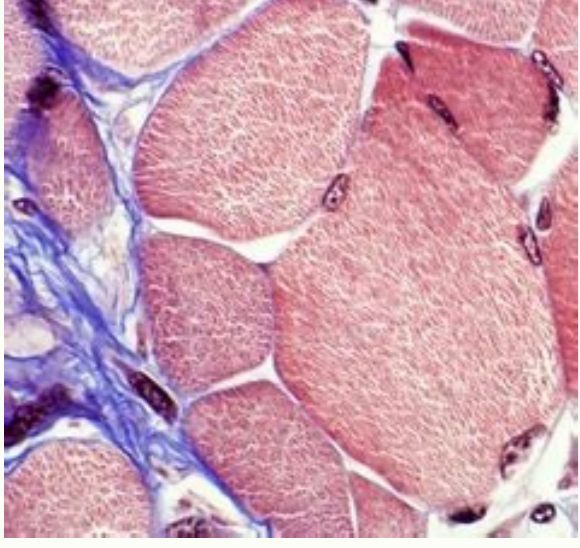
8 Épreuve Orale de Biologie... 16 Annexe 1 : liste des sujets proposés Plus en détail MODULE SOINS INTENSIFS PRISE EN CHARGE DU BDS EN SI Le monitoring cardiaque Ferron Fred version 3 2011 1 Saunders Nursing Survival Guide ECGs and the Heart Elsevier à consommer sans modération. L E.C.G. Plus en détail Annales de Biologie Cellulaire QCM (niveau SVT 1 er année) Equipe pédagogique Université Bordeaux-1 Didier Morin, Michel Moenner, Sophie North, Gérard Tramu et Jlsbrand Kramer Contact : lkramer@iech.u-bordeaux.fr Plus en détail Aperçu général sur l architecture et les fonctions cellulaires I. Introduction II. Les microscopes 1. Le microscope optique 2. Le microscope à fluorescence 3. Le microscope confocal 4. Le microscope électronique Plus en détail Ministère de la Santé et des Solidarités Direction Générale de la Santé Informations et conseils Maladies neuromusculaires Lisez attentivement ce document et conservez-le soigneusement avec la carte de Plus en détail AMINES BIOGENIQUES Dopamine/Noradrénaline/Adrénaline (CATECHOLAMINES) Sérotonine/Histamine/Dopamine Effets physiologiques des biamines via le système nerveux autonome Cardiovasculaire: Augmentation du Plus en détail Notions de base Gestion du patient au bloc opératoire Vieillesse de la population Augmentation du nombre de patients porteurs de stimulateurs cardiaques et défibrillateurs implantables Augmentation Plus en détail Principales maladies neuromusculaires Après un bref rappel de la structure de l unité motrice et des différents modes de transmission génétique, ce document présente une description succincte des principales Plus en détail Fonction de conduction de la moelle épinière Dr F. TOUMI I. GENERALITES : Communication Moelle avec les centres supra spinaux Communication Intra segmentaire (ipsilatérale / controlatérale) Communication Plus en détail Tableau récapitulatif : composition nutritionnelle de la spiruline (Valeur énergétique : 38 kcal/10 g) Composition nutritionnelle Composition pour 10 g Rôle Protéines (végétales) 55 à 70 % Construction Plus en détail Définitions Maladie neuromusculaire Les maladies neuromusculaires font référence à un groupe de maladies qui affectent la motricité. Ces maladies se manifestent à des degrés divers par la dégénérescence Plus en détail Utilisation des substrats énergétiques Collège des Enseignants de Nutrition Date de création du document 2010-2011 Table des matières I Les organes et les substrats...

Muscle squelettique (ou strié)

- Cellules cylindriques très longues: on les appelle "fibres musculaires"

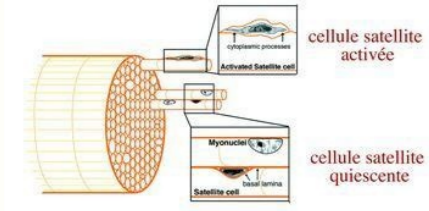


3 1.1 Les substrats énergétiques... Plus en détail 40 La structure et la fonction chez les Animaux : principes fondamentaux Concepts clés- 40.1 Les lois de la physique et le milieu régissent la taille et la forme des Animaux 40.2 Il y a une corrélation Plus en détail École secondaire Mont-Bleu Biologie générale 035-534 I. Rappel sur anatomie du système digestif Unité 3 La vie une question d adaptation 3 Unité 3 La vie une question d adaptation 3 Unité 3 La vie une Plus en détail UE2 : Structure générale de la cellule Chapitre 7 : Structure de la cellule Le noyau cellulaire Professeur Michel SEVE Année universitaire 2010/2011 Université Joseph Fourier de Grenoble - Tous droits Plus en détail Définition Les maladies neuromusculaires font référence à un groupe de maladies qui affectent la motricité. Ces maladies se manifestent à des degrés divers par la dégénérescence et l affaiblissement progressif Plus en détail MODULE 1 : COMPRENDRE LA FIBRILLATION AURICULAIRE 16 OUI PEUT CONTRACTER LA FA? La FA est plus fréquente chez les personnes âgées. Par contre, la FA dite «isolée» (c.-à-d. sans qu'il y ait de maladie du Plus en détail NEUROPHYSIOLOGIE (2) B - LE SYSTEME NERVEUX (SUITE) - NEURONES ET GLIOCYTES IV - LES NEURONES ET LES GLIOCYTES 1) OBJET DE LEUR ETUDE LA NEUROPHYSIOLOGIE est l'étude du fonctionnement du système nerveux. Plus en détail 1. Qu'est-ce que le diabète? L APS ET LE DIABETE Le diabète se caractérise par un taux de glucose (sucre) trop élevé dans le sang : c est l hyperglycémie. Cette hyperglycémie est avérée si à 2 reprises Plus en détail Université Paris Descartes L3 -Licence Professionnelle «Industries chimiques et Pharmaceutiques Option Biotechnologie» Microscopie Confocale Principes de base & Applications en Biologie Cellulaire Bruno Plus en détail Dystrophies Musculaires Thérapie génique et Thérapie cellulaire Pr. Francois Rivier Service de Neuropédiatrie CHU de Montpellier EA 701 - Université Montpellier I Plan q Les dystrophies musculaires q Prise Plus en détail TUTORAT UE 5 2012-2013 Anatomie Correction Séance n 6 Semaine du 11/03/2013 Appareil respiratoire-organo-génèse de l appareil digestif Cours du Pr. PRUDHOMME Séance préparée par Anissa BARAKAT, Caroline Plus en détail 1 ère partie : Neuroanatomie fonctionnelle Chapitre 9 TONUS ET MOTRICITÉ La physiologie du mouvement comprend la motricité, les réflexes et le tonus musculaire.

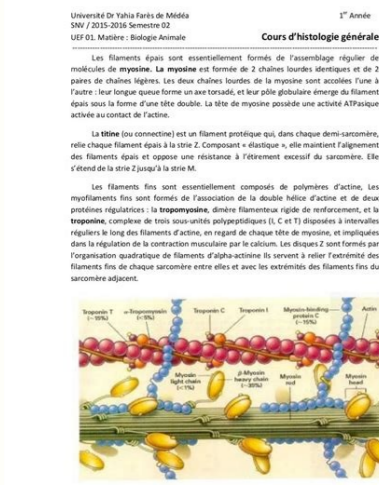


Les mécanismes qui contrôlent le mouvement Plus en détail Dossier d information sur les bêtabloquants Septembre 2014 I. Rappel sur les récepteurs bêta-adrénergiques Il y a actuellement 3 sortes de récepteurs bêta-adrénergiques connus: - Les récepteurs 1 qui sont Plus en détail Médecine Pharmacie Dentaire Sage-femme ANNÉE UNIVERSIT AIRE 2015-2016 SudMedical Montpellier-Nîmes Établissement d Enseignement Supérieur Privé Espace Saint-Charles - 300, rue Auguste Broussonnet - 34090 Plus en détail Vieillesse moléculaire et cellulaire Yves Courtois Lorsque, en 1961, Léonard HAYFLICK, aux USA, re- mit en cause le concept général de l'immortalité des cellules, il apportait à la recherche en gérontologie Plus en détail Dans ce chapitre : Les différents types de contractions musculaires 78 Contraction statique 78 Contraction dynamique 80 Contraction isométrique 80 Contraction autotonique 80 Contraction isotonique 82 Contraction Plus en détail UE7 Cours n 9 C. LAMAZE 24.11.11 Elise GODEAU (partie1) Guillaume MERGENTHALER (partie2) Le rôle de l endocytose dans les processus pathologiques SOMMAIRE : I. L endocytose à récepteurs : la voie des clathrines Plus en détail Articulations du coude et de l avant-bras 1 Articulation du coude 1.1 Définition Le coude est l articulation intermédiaire du membre supérieur. Elle comprend trois articulations distinctes entre l humérus. Plus en détail LIRE UN E.C.G. Formation sur le langage et la lecture d un ECG destinée aux techniciens ambulanciers de la région Chaudière-Appalaches Denise Hébert, chargée de projet UCCSPU Février 2006 Le langage et Plus en détail La scintigraphie myocardique au Persantin ou Mibi Persantin Pour mieux connaître l état de votre cœur, votre médecin vous a demandé de passer une scintigraphie myocardique au Persantin.

Cette fiche explique Plus en détail 1 Épreuve de biologie Épreuve non prise en compte au concours PC BIO Concours Nb cand. Moyenne Ecart type Note la plus basse Note la plus haute A BIO 2158 11,94 4,10 1 20 A ENV 883 13,54 3,69 1,5 20 Ce Plus en détail Auteur : Dr Pascal AMEDRO Les différentes maladies du cœur 1. Le cœur normal L oxygène capté dans l air va dans les poumons, où le sang «bleu» est alors oxygéné et devient «rouge». Il est conduit par Plus en détail La fibrillation auriculaire : au cœur du problème Cette brochure a été spécialement conçue pour les personnes souffrant de fibrillation auriculaire (FA), un trouble souvent décrit comme un rythme cardiaque Plus en détail L exercice à la retraite Dr. Bich-Han Nguyen Résidente II, Physiatrie Université de Montréal Buts de la conférence Vous renseigner sur les changements du corps qui avancent en âge, avec emphase sur le système Plus en détail THEME 2 : CORPS HUMAIN ET SANTE : L EXERCICE PHYSIQUE Introduction générale : L Homme, pour vivre, a besoin de se nourrir. La nutrition fait appel à différentes fonctions que sont l alimentation, la respiration Plus en détail L influence du sport sur le traitement du diabète de type 1 Contenu 1. Bénéfice du sport pour patients avec diabète de type 1 2. Aspects physiologiques du sport en rapport avec la glycémie en général 3. Plus en détail Notions d ECG 1 Compétences à acquérir Réaliser un ECG 12 dérivation Placer les électrodes d un monitoring Lire un ECG normal Reconnaître et d agir face aux troubles du rythme et de conduction les plus Plus en détail Bilan avant un marathon: leçons de 5 études de terrain. Epidémiol. ECG, EE, Echo, marqueurs. Jean-Michel Chevalier Bordeaux Armées Mise à jour juin 2010 1 - Facteurs de risque CV chez 4037 marathoniens 3209 Plus en détail IRBMS Institut Régional de Biologie et de Médecine du Sport N ORD PAS- DE-CALAIS WWW. IRBMS. COM Titre : «DECALAGE HORAIRE ET SPORT» Auteur(s) : J.-D. Guieu Catégorie : Sport Santé Plus en détail EDUCATION MOTRICE DE L ENFANT DE 4 À 11 ANS Robert Rigal DÉFINITIONS Motricité Ensemble des fonctions qui assurent les mouvements autogénérés d un organisme; Étude des mouvements humains et de leurs caractéristiques Plus en détail dos p r e n d e s o n Avenue Vinet 30 1004 Lausanne - Suisse La qualité au service de votre santé Cette information, éditée par l Institut de physiothérapie de la Clinique de La Source, vous Plus en détail ULBI 101 Biologie Cellulaire L1 Le Système Membranaire Interne De la nécessité d un SMI Le volume augmente comme le cube de la dimension linéaire, alors que la surface n'est augmentée que du carré Une Plus en détail Solva Thérapie traitement de la douleur, de la mobilité réduite et de la distorsion posturale Cours de la formation continue dans les thérapies manuelles Pour ceux qui veulent ajouter des techniques efficaces. Plus en détail Un e dossier élaboré par Peter Blanken Introduction : La réponse courte est la suivante: parce que les muscles sont cachés par une couche de graisse La réponse détaillée à cette question se trouve dans Plus en détail MUSCULEUSE OESOPHAGIENNE : 1/3 supérieur : Musculeuse striée longitudinale (Paroi) + S.S.O 1/3 moyen : Musculeuse striée externe longitudinale + circulaire lisse interne 1/3 inférieur : Musculeuse circulaire Plus en détail ompléments - hapitre 5 Spectroscopie Spectroscopie par résonance magnétique nucléaire (RMN 13) Tandis que la spectroscopie RMN 1 H fournit des données sur la disposition des atomes d'hydrogène dans une Plus en détail La fonction respiratoire Introduction Fonction vitale : Au-delà de 3 min = atteintes graves 5 min = très altérés On parle de 3 phénomènes: Ventilation : respiration visible, échanges aériens intérieur Plus en détail BASES DE L ENTRAINEMENT PHYSIQUE EN PLONGEE I) INTRODUCTION II) BASES PHYSIOLOGIQUES III) PRINCIPES GENEUAUX DE L ENTRAINEMENT PHYSIQUE IV) ENTRAINEMENT DANS LES DIFFERENTES FILIERES V) LA PLANIFICATION Plus en détail Sommaire 1. Sémiologie...



1 Auscultation cardiaque... 1 Foyers d auscultation cardiaque... 1 Bruits du cœur... 1 Souffles fonctionnels... 2 Souffles organiques... 2 Souffle cardiaque chez l enfant... 3 Plus en détail INSUFFISANCE CARDIAQUE «AU FIL DES ANNEES» v On ne guérit pas (en général) d une insuffisance cardiaque, mais on peut la stabiliser longtemps, très longtemps à condition v Le patient insuffisant cardiaque Plus en détail La musculation CF5 Orienter et développer les effets de l activité physique en vue de l entretien de soi jmarcug@noos.fr marcel.lemire@ac-strasbourg.fr DEROULEMENT DU STAGE Présentation du stage - Début Plus en détail ADN, cellules, tissus... des banques pour la recherche FEVRIER 2009 Les banques d échantillons de matériel biologique (tissus, cellules, ADN), appelées biobanques, mettent à disposition des chercheurs Plus en détail LASER DOPPLER INTRODUCTION La technique qui utilise l effet Doppler à partir d un faisceau laser est l une des seules qui permette d enregistrer en continu le reflet de la perfusion superficielle de tissu Plus en détail Séquence 1 Glycémie et diabète Sommaire 1. Préroquis 2. La régulation de la glycémie 3. Le diabète 4. Synthèse 5. Glossaire 6. Exercices Exercices d apprentissage du chapitre 2 Exercices d apprentissage Plus en détail La mécanique sous le capot L ergonomie Comment éviter et diminuer les TMS aux membres supérieurs Pourquoi vos articulations vous font-elles souffrir? De nombreux travailleurs souffrent de troubles musculo-squelettiques Plus en détail Dossier thématique de la Fondation de l'avenir THERAPIE CELLULAIRE SOMMAIRE I Qu est ce que la thérapie cellulaire A - Approche de définition B - Cellules fonctionnelles, précurseurs et cellules souches Plus en détail Epreuve de biologie... 2 Annexe : Liste des sujets de la session 2013... 9 Travaux pratiques de biologie... 17 Annexe : Liste des sujets de la session 2013... 26 Travaux d initiative personnelle encadrés Plus en détail Partie 2 Fonctionnement de l organisme et besoin en énergie Y Cette partie doit permettre à l élève d appréhender quelques aspects généraux concernant le fonctionnement du corps humain. Il s agit principalement Plus en détail 1 Plan de cours 1 - TUMEURS PRIMITIVES DE LA VESSIE c1 - Tumeurs papillaires non infiltrantes c2 - Tumeurs papillaires infiltrantes c3 - Carcinome in-situ en muqueuse plane D - Pronostic : II - TUMEURS Plus en détail Risques liés à l'activité physique au travail Mireille Loizeau Cours DIUST Paris Descartes-20 janvier 2015 1 Activité physique 2 Définition Quotidien Travail Loisirs Sports... Définition Organisation Mondiale Plus en détail IMMUNOLOGIE La spécificité des immunoglobulines & des récepteurs T Informations scientifiques L infection par le VIH entraîne des réactions immunitaires de l organisme qui se traduisent par la production Plus en détail Journée territoriale de la prévention des risques professionnels CDG82 MONTAUBAN (82) «La gestion des douleurs», 1 après TMS Christiane.Daban Octobre 2012 Kinésithérapie & Prévention -> Ce qui fait la Plus en détail Chapitre 1 Œsophage 1. Embryologie 2. Anatomie 3. Radioanatomie 4. Histologie 5. Physiologie œsophagienne 6. Sémiologie œsophagienne 7. Reflux gastro-œsophagien 8.



Examen clinique d un patient consultant Plus en détail Advanced Fluorescence Microscopy to Study Plasma Membrane Protein Dynamics THÈSE N O 4869 (2010) PRÉSENTÉE LE 5 NOVEMBRE 2010 À LA FACULTÉ SCIENCES DE BASE LABORATOIRE DE CHIMIE PHYSIQUE DES POLYMÈRES Plus en détail Programme de réhabilitation respiratoire Dr Jean-Marc Perruchini Service de Réhabilitation R respiratoire, Clinique de Médecine Physique Les Rosiers 45, Bd Henri Bazin, 21002 DIJON Cedex Mle Carine Lopez Plus en détail ECNAS SAINT AUBAIN SAINTE ELISABETH Section Soins infirmiers Place Louise Godin, 15 5000 Namur www.saint-aubain.be LES PATIENTS PORTEURS D UN DEFIBRILLATEUR IMPLANTABLE SE SENTENT-ILS BIEN INFORMÉS? Travail Plus en détail LE LARYNX Le larynx est un conduit aérien qui joue un rôle essentiel dans la phonation mais aussi dans la respiration. Suite au larynx, se trouve la glotte, une zone rétrécie qui délimite les voies aériennes Plus en détail Le Kin-AP Évaluation des Aptitudes paramédicales Le Kin-AP est une évaluation qui se déroule à travers un parcours comprenant différentes stations qui simulent les tâches que le technicien ambulancier-paramédic Plus en détail progression premiere et terminale s.2 s.3 valette SEQUENCE Séance Objectif Contenu du cours Compétences Savoirs 1.1. Le bilan comportemental Identifier les objectifs de la connaissance de soi Utiliser Plus en détail LES ACCIDENTS DUS A L ELECTRICITE Comité pédagogique SAP SDIS 43 DEFINITIONS Electrification: manifestations physiopathologiques liées au passage du courant dans l organisme Electrocuton: décès par électrisation Plus en détail Le Test d effort L'épreuve du test d'effort est un examen effectué en général par un cardiologue ou un médecin du sport. Le test d'effort permet de mesurer le rythme cardiaque, la pression artérielle, Plus en détail Classification des maladies musculaires Génétiques : Dystrophies musculaires. Myopathies métaboliques Syndromes myotoniques. Myopathies congénitales Acquises : Myopathies inflammatoires. Myopathies endocriniennes Plus en détail Chapitre 3 Acoustique et thermique 1. Préambule 2.

Étude de systèmes constructifs 29 Chapitre 3 Acoustique et thermique 1. Préambule Les bonnes solutions thermiques n améliorent pas forcément l acoustique! Plus en détail 1 PRESENTATION A l initiative de l inspection pédagogique régionale de Lyon en septembre 2004, un groupe académique de réflexion sur l enseignement de la musculation a été créé. La mission de ce dernier Plus en détail C EST QUOI LE STRESS? Une réaction d adaptation «Le stress est la réponse non spécifique de l organisme à toute demande d adaptation qui lui est faite». Hans Selye Une réaction d adaptation Par exemple, Plus en détail Accidents musculaires 495 Chapitre 8 Accidents musculaires Lors de la pratique sportive, le muscle doit posséder des qualités de force, de puissance, d endurance, de vigilance, de vitesse et d extensibilité Plus en détail Physiologie du nouveau-né Jamil Hamza: Praticien hospitalier, DES en anesthésie-réanimation Paul Saçquin: Attaché, département d'anesthésie-réanimation Lionel Simon: Chef de clinique-assistant, département Plus en détail Quoi manger et boire avant, pendant et après l activité physique (comparaison entre athlètes et non-athlètes; nouvelles tendances comme le jus de betteraves) Comme vous le savez, l'alimentation de l'athlète Plus en détail FRANCE COMPRESSEURS DENTAIRES TECHNOLOGIE SILENCIEUSE MCF NOS SERVICES. NOS ENGAGEMENTS - Les pièces détachées sont disponibles sur stock dans notre site localisé en Saône-et-Loire. Envoi express en h Plus en détail Le stress oxydant provoqué par l'exercice : une fatalité? Le métabolisme aérobie est un moyen très efficace de produire de l'énergie en oxydant la matière organique, mais l'utilisation d'oxygène entraîne Plus en détail BIOLOGIE --1 LE SYSTÈME SQUELETTIQUE ET MUSCULAIRE CHEZ L HUMAIN BIO 5066-1 Novembre 2004 Table des matières Page INTRODUCTION... 5 OBJECTIF TERMINAL 1... 6 Objectif intermédiaire 1.1 Caractériser les Plus en détail La douleur est une mauvaise habitude. Vous pourriez avoir envie de dire : "non, c'est impossible! Je ne peux pas me faire du mal à moi-même!" et vous auriez en partie raison. Comme exemple de douleurs Plus en détail Moyens d étude de la peau Dr. Yannick Le Corre yalecorre@chu-angers.fr Service de Dermatologie Vénérologie Pr. L. Martin 2011-2012 CHU Angers UE Revêtement cutané Dermoscopie ou Dermatoscopie Examen de Plus en détail EXERCICES : MECANISMES DE L IMMUNITE : pages 406 407 408 409 410 EXERCICE 1 PAGE 406 : EXPERIENCES A INTERPRETER Question : rôles respectifs du thymus et de la moelle osseuse dans la production des lymphocytes. Plus en détail H) ATTEINTE NEUROLOGIQUE PERIPHERIQUE NEUROPATHIES ET MYOPATHIES Auteur : Prof.

Annexi, aidé par le cours de C Bader Table des Matières 1. Objectifs du cours... 3 2. Quelques définitions ... 3 3. Physiopathologie Plus en détail Energie nucléaire Quelques éléments de physique Comment produire 1 GW électrique Nucléaire (rendement 33%) Thermique (39%) Solaire (10%) Vent : 27 d uranium par an : 170 t de fuel par Plus en détail Prise en charge du patient porteur d un dispositif implantable Dr Philippe Gilbert Cardiologue CHU pavillon Enfant-Jésus Objectifs Expliquer le fonctionnement des stimulateurs et défibrillateurs Identifier Plus en détail Table des matières Introduction! * Chapitre**1**De**la**matière**sérieuse! 1.1Les**matériaux! 1.2Solides,**liquides**et**gaz 1.3Gaspiller**de**l'énergie! 1.4Le**carburant**du**corps! Chapitre**2**Clair**comme**de**l Plus en détail AVANCÉES DE LA RECHERCHE Avancées dans la maladie de Pompe > Glycogénose musculaire de type II > Déficit en maltase acide > Maladie de Pompe à début tardif > Pompe Plus en détail G U I D E - A F F E C T I O N D E L O N G U E D U R É E La prise en charge de votre insuffisance cardiaque Vivre avec une insuffisance cardiaque Décembre 2007 Pourquoi ce guide? Votre médecin traitant Plus en détail G. GRIGNON : Les cours de PCEM Cours Histologie - Ed Ellipses 1996. J.P. DADOUNE : Histologie 2ème édition - Ed Médecine Sciences Flammarion 2000.

Service d'Histologie & Embryologie. 1ère année de médecine Décrire les étapes de prise en charge d'un prélèvement histologique humain. Service d'Histologie & Embryologie. Année universitaire : 2019/2020. 1ère année de médecine en cas de fracture ou au cours de certaines maladies. 6 nov. 2017 1ère année Médecine. COURS MAGISTRAL : SEMAINE DU 06 NOVEMBRE 2017 ... TP HISTOLOGIE. SALLE A : A. SALLE B : B. 14H-17H30. TP HISTOLOGIE. Service d'Histologie & Embryologie.

Année universitaire : 2019/2020. 1ère année de médecine. - Dr Seddiki-Bougrassa D. & Dr Messala N. -. 1. L'OSSIFICATION. Support de Cours (Version PDF) - Les épithéliums J.P. DADOUNE : Histologie 2ème édition - Ed Médecine Sciences Flammarion 2000. Service d'Histologie & Embryologie 1ère année de médecine ... Au cours de la deuxième semaine des vacuoles apparaissent dans le syncytiotrophoblaste 1ère année de médecine. 1. FICHE DE TD D'HISTOLOGIE :

TISSU MUSCULAIRE. II- le Muscle Lisse. Le muscle lisse de l'intestin grêle. 1ère LMD/SNV/TC. Matière de biologie animale. Responsable de la matière : Dr. ZOUAGHI Youcef. DEUXIEME PARTIE: HISTOLOGIE. Recommandations. Les cours Programme de 1ère année de médecine dentaire. Matière. Volume horaire Embryologie / Histologie ... I. Introduction à l'étude de l'histologie. UniersitéG d'Oran - Faculté de médecine Année universitaire : 2019/2020 Serlice d'Histologie Ø Embryologie 1ère année de médecine 1 : TISSU MUSCULAIRE II- le Muscle Lisse Le a- Section

globale, b- section au niveau de la musculusee , c et d- agrandissements des zones encadrées Titre : Coupe e Coloration : hémateïne éosine Interprétation: La musculusee intestinale comprend deux couches musculaires lisses : l'une interne circulaire, l'autre externe longitudinale. La couche interne est beaucoup plus épaisse que l'externe Le muscle lisse est un muscle non strié involontaire constitué de plusieurs faisceaux musculaires séparés par le perimysium, un tissu conjonctif lâche vascularisé dit inter fasciculaire.

de fibres lisses (formé de cellules fusiformes lisses à noyau centraux dit les leiomyocytes) séparés entre elles par un tissu conjonctif dense intrafasciculaire. a b c d UniersitéG d'Oran - Faculté de médecine Année universitaire : 2019/2020 Serlice d'Histologie Ø Embryologie 1ère année de médecine 2 III- le Muscle Squelettique 1) section longitudinale Titre : Coupe e section longitudinale Coloration : hématoxyline ferrique Interprétation: Le muscle squelettique est un muscle strié volontaire, constitué de plusieurs fibres musculaires séparées par un tissu conjonctif intrafasciculaire : " endomysium » Chaque myofibre (=cellule) possède plusieurs noyaux périphériques et un sarcoplasme contenant

dans sa partie dite myoplasme : des myofibrilles. Les myofibrilles sont allongées dans le sens de la cellule, ce qui donne une légère striation longitudinale. zones sombres " A » et des zones claires " I » Donne une striation transversale. Au milieu de chaque zone claire se trouve une strie Z et au centre de chaque zone sombre, il ya une bande H, clair+ 1 disque sombre+ 1/2 disque clair UniersitéG d'Oran - Faculté de médecine Année universitaire : 2019/2020 Serlice d'Histologie Ø Embryologie 1ère année de médecine 3 2) Titre : Coupe e section transversale squelettique Coloration : hémateïne éosine Interprétation: Le muscle squelettique tissus conjonctifs : épimysium, périnysium et endomysium Le muscle squelettique est constitué de plusieurs fibres musculaires séparées par un tissu conjonctif dense intrafasciculaire (A fort grossissement, dans les fibres musculaires, les myofibrilles apparaissent sous forme de petits points. Elles sont soit réparties de façon assez homogène dans la cellule, soit regroupées en petits amas constituant les champs

de Conheim.) U conjonctif interfasciculaire : le périnysium richement vascularisé et présentant des amas collagènes : UniersitéG d'Oran - Faculté de médecine Année universitaire : 2019/2020 Serlice d'Histologie Ø Embryologie 1ère année de médecine 4 3) unité motrice Titre : Coupe Histologique montrant une unité motrice Coloration : hémateïne éosine contre colorée Interprétation: est constituée : - du corps cellulaire du motoneurone alpha - Les plaques motrices (assurant la jonction neuromusculaire) - de même types innervés par le même motoneurone. La plaque motrice - musculaire. Chaque arborisation axonale repose dans une gouttière creusée à la surface de la myofibre. musculaire mitochondries et des vésicules synaptiques (riche en Acétylcholine) et est recouvert à sa face supérieure par une cellule de Schwann. La membrane plasmique de la myofibre (=cellule musculaire), est creusée, à ce niveau, en de multiples invaginations parallèles déterminant les fentes synaptiques secondaires UniersitéG d'Oran - Faculté de médecine

Année universitaire : 2019/2020 Serlice d'Histologie Ø Embryologie 1ère année de médecine 5 III]- le Muscle cardiaque 1) section longitudinale du myocarde Titre : Coupe e section longitudinale du muscle cardiaque Coloration : hématoxyline ferrique Interprétation: le myocarde est un tissu musculaire strié involontaire qui possède un ensemble de cardiomyocytes contenant des noyaux centraux, uniques, allongés dans le sens du grand axe de la cellule. Les cardiomyocytes jent, bout à bout, par des disques intercalaires ou stries scalariformes pour former les fibres musculaires cardiaques striées. myofibrilles sont identifiables et leurs striations transversales sont présentes mais sont moins évidentes que dans les fibres musculaires squelettiques, avec une alternance de bandes A et de bandes I, la strie Z se liant à la membrane plasmique au niveau des stries scalariformes. Un ou deux noyaux occupent la partie centrale des cardiomyocytes dans un cytoplasme abondant et granuleux. La plupart de ces granules sont des mitochondries acidophiles et les grains de glycogène plus abondants que dans les rhabdomyocytes. UniersitéG d'Oran - Faculté de médecine Année universitaire : 2019/2020 Serlice d'Histologie Ø Embryologie 1ère année de médecine 6 2) section transversale du myocarde Titre : Coupe e section transversale du muscle cardiaque Coloration : hémateïne éosine

Interprétation: La coupe histologique, en section transversale, montre des cardiomyocytes aux contours irréguliers, leurs noyaux occupent la portion centrale de la cellule mais toutes les représente le sarcoplasme axial dépourvue de matériel contractile et contenant divers organites cytoplasmiques, du glycogène et des inclusions lipidiques. En section transversale, les myofibrilles sont reconnaissables, dans le sarcoplasme, sous forme de nombreux petits points de diamètre variable regroupées dans les champs de Cohnheim avec une disposition radiale. Les nombreux noyaux plus petits présents dans les espaces intercellulaires appartiennent aux cellules endothéliales de la vascularisation et aux fibroblastes du tissu conjonctifquotesdbs_dbs7.pdfusesText 13