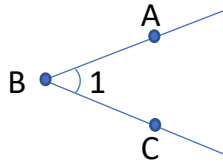




## COURS 57 : LA CLASSIFICATION DES ANGLES

### Les angles

Ce sont deux demi-droites qui ont la même origine.


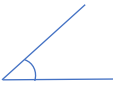







On peut nommer cet angle de trois façons différentes :

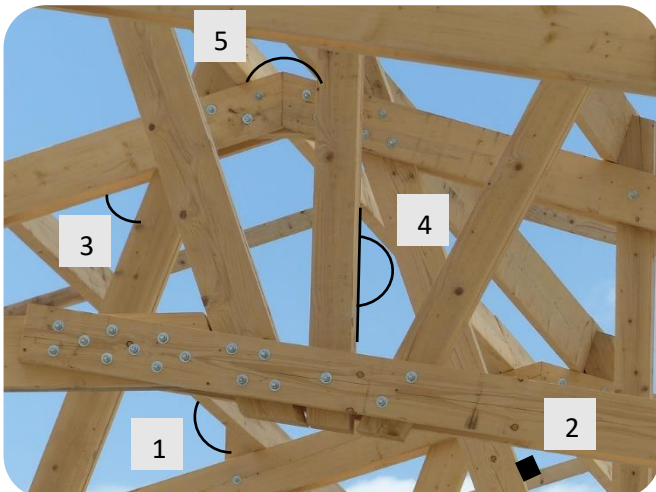
- ✚ Par un chiffre  $\angle 1$
- ✚ Par son sommet  $\angle B$
- ✚ Par trois points  
 $\angle ABC$  ou  $\angle CBA$

L'unité de mesure d'un angle est le degré(°).

Un degré correspond à  $\frac{1}{360}$  (un trois-cent-soixantième) de la circonférence d'un cercle.

		
Angle <u>droit (90°)</u>	Angle <u>aigu (entre 0° et 90°)</u>	Angle <u>obtus (entre 90° et 180°)</u>
		
Angle <u>plat (180°)</u>	Angle <u>plein (360°)</u>	Angle <u>nul (0°)</u>
		
Angle <u>rentrant (entre 180° et 360°)</u>		

Voici une charpente d'assemblage



Place les chiffres aux bons endroits :

- Je suis un angle droit. 2
- Je suis un angle obtus. 1
- Je suis un angle plat. 4
- Je suis un angle rentrant. 5
- Je suis un angle aigu. 3