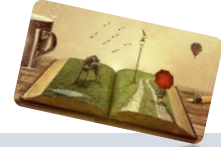




Nom : Corrigé

Cours 5 : Le pronom

Tu peux classer le pronom dans la grande catégorie des mots variables, c'est-à-dire que son orthographe peut être différente.



Complète le tableau.

Les personnes du pronom

| Nombre | Personne | Pronoms |
|------------------|--------------------------|---------------------------|
| <u>Singulier</u> | 1 ^{er} personne | je, me, moi ... |
| | 2 ^e personne | tu, te, toi ... |
| | 3 ^e personne | il, elle, on, lui, se ... |
| <u>Pluriel</u> | 1 ^{er} personne | nous |
| | 2 ^e personne | vous |
| | 3 ^e personne | ils, elles, leur, les ... |

LE PRONOM

Le pronom de reprise

Le pronom de reprise remplace un mot ou un groupe de mots dans la phrase. Les mots repris sont des antécédents.

Le pronom nominal

Le pronom nominal ne reprend pas de mots, il n'a pas d'antécédent.

Détermine s'il s'agit d'un pronom de reprise ou nominal.

pronom de reprise

✚ Vincent discute avec l'inspecteur, le garçon **lui** parle de ses observations.

pronom nominal

pronom de reprise






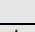

✚ Très tard dans la nuit, Pierre entendit **quelqu'un** entrer dans la maison. **Celui-ci** se leva.

pronom de reprise

pronom nominal

✚ Léa sursauta, **elle** entendit **quelque chose** se fracasser.

Il existe plusieurs sortes de pronoms.

| | |
|---|---|
|  <u>personnels</u> | je, tu, il, elle, lui, le, la, y, en, eux, se ... |
|  <u>indéfinis</u> | on, personne, chacun, aucun, tous ... |
|  <u>possessifs</u> | le mien, le tien, le sien, le nôtre, le vôtre... |
|  <u>démonstratifs</u> | ce, celui, celui-ci, celui-là, ceci, cela ... |
|  <u>interrogatifs (?)</u> | combien, qui, que, quoi, lequel, quel, quelle ... |
|  <u>relatifs</u> | qui, que, quoi, dont, où ... |
|  <u>numéraux</u> | un, deux, trois, quinze, vingt-deux, cent... |

De quel pronom s'agit-il?

Pronom démonstratif

Mia observe les canards colverts. **Ceux-ci** se dandinent au bord de la rivière. La jeune fille demande à sa mère.

Pronom interrogatif

- **Lesquels** sont des mâles?

Pronom personnel

- Habituellement, le plumage de la femelle est moins coloré. précise-t-**elle** calmement.

Le pronom simple est formé d'un seul mot.

Donne deux exemples de pronoms simples.

Réponses variables

Le pronom complexe est formé de plusieurs mots.

Donne deux exemples de pronoms complexes.

Réponses variables

CE QU'IL FAUT SAVOIR!

Le pronom est **DONNEUR** d'accord.

à un verbe

Si le pronom est un sujet, il donne sa personne et son nombre au verbe.

pron. v.
↓
Ils chantent.
3^e pers. pl.

à un adjectif

Si le pronom est lié à un adjectif, il donne son genre et son nombre à l'adjectif.

pron. adj.
↓
Celle-ci est jolie.
f. s.

à un participe passé employé avec l'auxiliaire être

Si le pronom est un sujet, il donne son genre et son nombre au participe passé conjugué avec l'auxiliaire être.

pron. aux. p.p.
↓
Elles sont fanées
f. pl.

REPÉRER UN PRONOM

Nous pouvons utiliser la manipulation syntaxique **REPLACEMENT** pour trouver la classe d'un mot.

Pour vérifier qu'un mot est un pronom, on peut le remplacer par un autre pronom.

La syntaxe de la phrase doit demeurer intacte.

*Remplace chaque mot en caractère gras par un pronom.
Si le remplacement est possible, alors c'est un pronom.*

Celui-ci

Vincent aime faire du ski. **Il** exerce ce sport depuis quatre ans. Le

se

ils

jeune garçon **le** pratique fréquemment **les** samedis en après-midi.



Super!